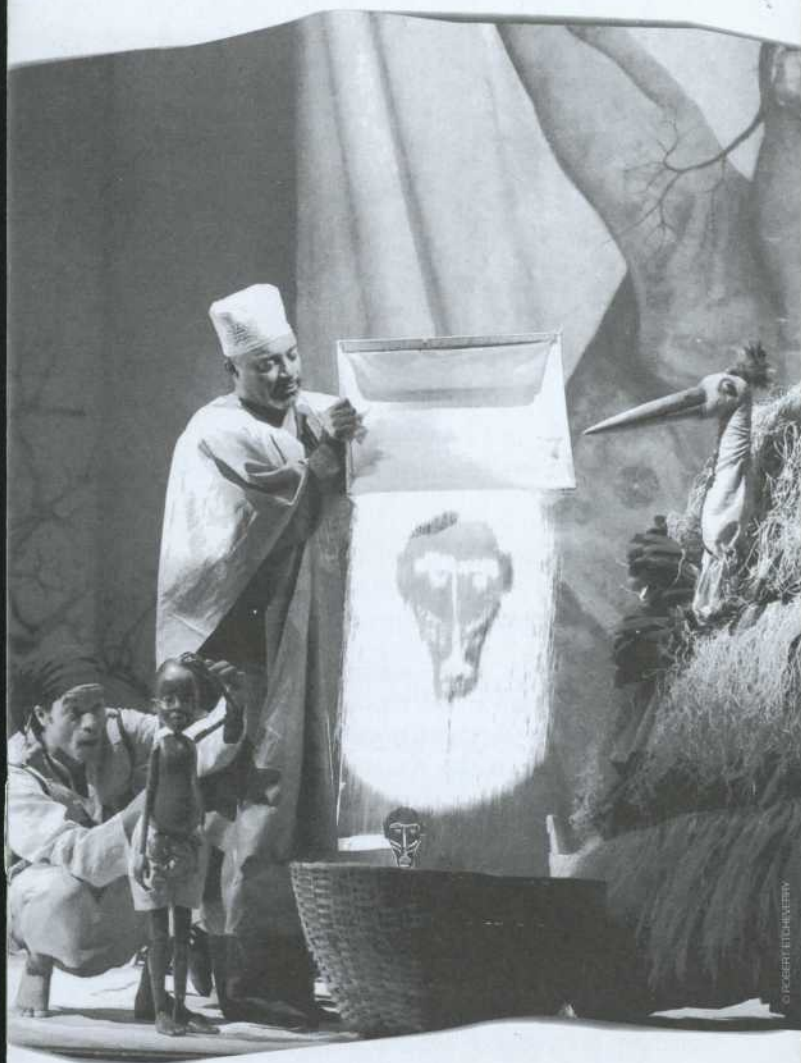


# BaObab

TEXTE ET MISE EN SCÈNE D'HÉLÈNE DUCHARME  
UNE CRÉATION DU THÉÂTRE MOTUS



© ROBERTY ET CHARVET

Du 1<sup>er</sup> décembre 2009 au 3 janvier 2010

  
**MAISON  
THÉÂTRE**

POUR LES JEUNES  
DE TOUS ÂGES

# BaObab

## LE SPECTACLE

Pour les jeunes de 3 à 8 ans

Durée: environ 45 minutes



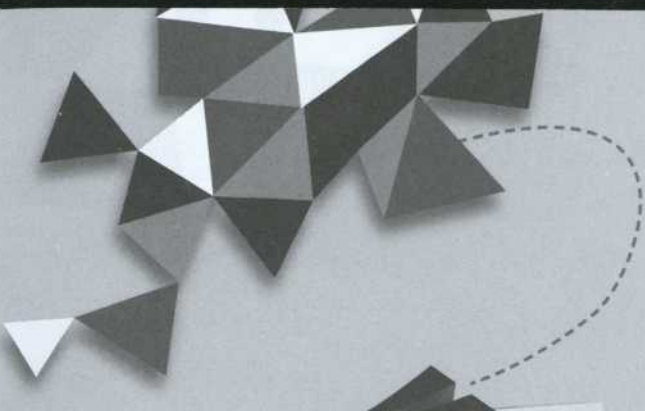
### *Une histoire entraînante sous le soleil de l'Afrique*

Sous un soleil de plomb se dresse un grand baobab millénaire. Dans cette région d'Afrique de l'Ouest, une sécheresse sévit depuis si longtemps que tous ont oublié pourquoi.

Mais voilà qu'un jour, de ce baobab tombe un œuf, et de cet œuf naît un petit garçon. Les habitants du village considèrent que cet enfant leur est confié et qu'il est du devoir de toutes les familles de veiller sur lui. À la recherche de ses origines, le petit Amondo découvre qu'il est le rassembleur et que lui seul a le pouvoir de libérer la source d'eau. Commence alors une grande quête au cours de laquelle le courage d'un enfant pourra peut-être changer l'histoire du monde...

Dans une atmosphère remplie de musique et de chaleur, le grand griot nous guide à travers cette fable envoûtante inspirée des contes africains. Les marionnettes colorées, les rythmes entraînants et l'ambiance évocatrice des marchés de l'Afrique nous transportent dans un univers d'une grande richesse visuelle et sonore, tel un voyage au cœur de ce fabuleux continent.

En coproduction avec la troupe Sô (Mali), avec le soutien du Théâtre de la Ville pour l'accueil en résidence et avec la collaboration de Hamadou Kassogué (Mali) et d'Ismaïla Manga (Sénégal).



**Q : Qu'est-ce qu'un griot ?**  
a) un sorcier ; b) un conteur ; c) un marchand

R : b) un conteur.

## Les interprètes et leurs personnages

**NATHALIE CORA**

UNE MUSICIENNE / LE MARABOUT / LA GRUE

**SHARON JAMES**

AMONDO / LE SERPENT (du 21 décembre au 3 janvier)

**ABOULAYE KONÉ**

UN MUSICIEN / LE CAÏMAN

**WIDEMIR NORMIL**

LE GRIOT / LA TORTUE / LA SORCIÈRE / LE SINGE / LES LUCIOLES

**PHILIPPE RACINE**

AMONDO / LE SERPENT (du 1<sup>er</sup> au 20 décembre)

Les interprètes sont présentés par ordre alphabétique.

## L'équipe du spectacle

.....  
TEXTE ET MISE EN SCÈNE **HÉLÈNE DUCHARME**

CONSEILS DRAMATURGIQUES **HAMADOUN KASSOGUÉ**

SCÉNOGRAPHIE **ISMAÏLA MANGA, HÉLÈNE DUCHARME**

CONCEPTION DES MARIONNETTES **JEAN CUMMINGS, SYLVAIN RACINE, CLAUDE RODRIGUE**

MUSIQUE ET ENVIRONNEMENT SONORE **ABOULAYE KONÉ**  
ASSISTÉ DE **NATHALIE CORA**

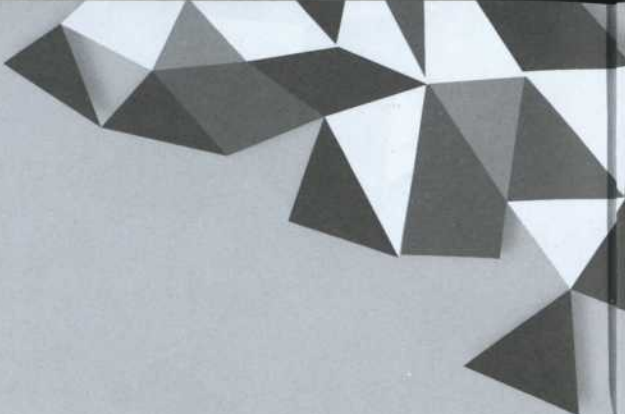
LUMIÈRES **MICHEL ST-AMAND**

THÉÂTRE D'OMBRES **MARCELLE HUDON**

VÊTEMENTS DE SCÈNE **LOUIS HUDON**

ASSISTANCE À LA MISE EN SCÈNE **ANNIE BÉLANGER**


DIRECTION TECHNIQUE ET RÉGIE **MICHEL ST-AMAND**  
.....



## Le mot de l'auteure et metteure en scène

Le baobab me fascinait et j'avais envie de faire un spectacle sur lui. Aboulaye, un ami venu du Burkina Faso, m'a dit : « Tu dois aller à la rencontre de l'Afrique. » Je suis alors partie au Sénégal, où j'ai fait la connaissance de mon ami Ismaïla, puis je me suis rendue au Mali, où je me suis fait un autre ami, Kass. Ils m'ont fait découvrir cet arbre mythique et je suis tombée en amour avec leur culture. Ensuite, ils sont venus au Québec, où d'autres amis sont à leur tour tombés en amour avec notre projet de baobab. Ce que je ne savais pas encore, c'est que, depuis le début, derrière le baobab, se cachait un petit bonhomme qui m'a permis de rassembler tous ces amis et de créer ce spectacle avec eux.

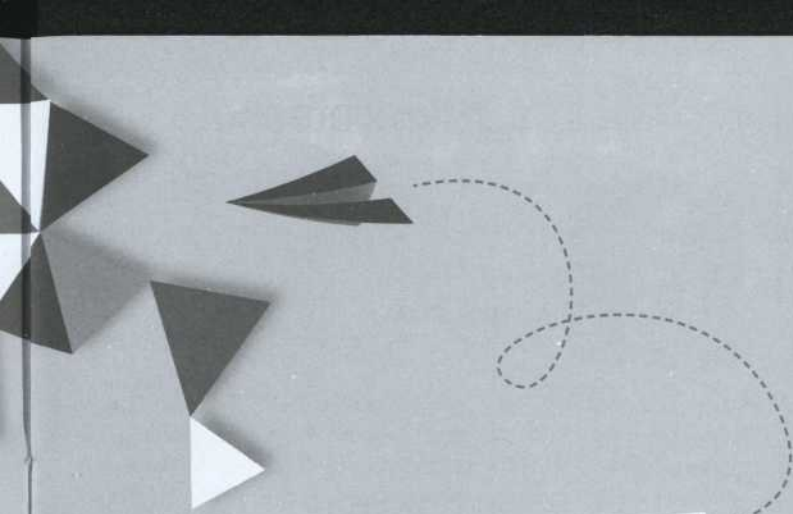
Je laisse maintenant les griots de son village vous raconter l'histoire d'Amondo le rassembleur.



Le bambara est la langue parlée au Mali, un pays de l'Afrique de l'Ouest.

**Q: Dans *Baobab*, on procède à un rituel en langue bambara en guise d'introduction au conte. Le grand griot dit: « Nsiirin » (ce qui veut dire « conte, fable »), et le public doit répondre \_\_\_\_\_ ?**

**R :** « Naamu » (ce qui veut dire « oui, j'écoute »).



**Q: L'Afrique est : a) un pays; b) une île; c) un continent**

R : c) un continent.

### **HÉLÈNE DUCHARME**

AUTEURE ET METTEURE EN SCÈNE



© ROBERTY WICKLEVERRY

Hélène Ducharme est auteure, metteure en scène, comédienne et marionnettiste. Cofondatrice et auteure en résidence du Théâtre Motus, elle a également mis en scène les quatre dernières créations de la compagnie. Elle propose des textes audacieux au jeune public et explore, au fil des productions, sa passion pour la marionnette, le jeu dramatique et le théâtre d'ombres. Son respect pour les enfants l'amène à travailler en étroite collaboration avec eux tout au long du processus de création. Parallèlement à ses activités pour la compagnie, Hélène s'implique au sein des conseils d'administration de différentes associations théâtrales; elle est notamment présidente de l'AMQ. Elle a siégé au sein du comité artistique de la Maison Théâtre et des conseils d'administration de TUEJ et du Centre des auteurs dramatiques. Elle est aussi l'auteure de textes dramatiques pour adolescents et adultes, et a coscénarisé un film d'animation avec Co Hoderman à l'ONF.

## Les interprètes



**NATHALIE CORA**

UNE MUSICIENNE / LE MARABOUT / LA GRUE

Initiée à la kora en 1986, Nathalie en poursuit l'apprentissage en Afrique dès 1993 auprès de maîtres réputés et se spécialise en musique traditionnelle d'Afrique de l'Ouest. Elle participe à plusieurs enregistrements, notamment avec Diane Dufresne, Paul Horn, Claire Pelletier, Takadja et le Cirque du Soleil. Au théâtre, de 1997 à 2001, elle est musicienne dans le spectacle *À l'ombre du fromager* des Productions Bastingalle, présenté en tournée plus de 150 fois au Québec et ailleurs au Canada. Elle donne régulièrement des ateliers sur la kora et les instruments de musique fabriqués à partir de Calebasses dans les écoles montréalaises.



**SHARON JAMES**

AMONDO / LE SERPENT

(du 21 décembre au 3 janvier)

Comédienne polyvalente, Sharon joue tout aussi bien en français qu'en anglais et on a pu constater son grand talent à maintes reprises. À la télévision, on l'a vue, entre autres, dans *Une grenade avec ça*, *L'auberge du chien noir* et *Virginie*. Sur scène, elle a travaillé dans de nombreuses productions et avec plusieurs metteurs en scène, dont Alice Ronfard pour *Le grand théâtre du monde*, Michelle Rossignol pour *Le bel exil de la demoiselle anonyme*, *correspondances*, Reynald Michaud pour *Pepo Citrouille*, Louis-Karl Tremblay pour *Les Troyennes* et Michel Lefebvre pour *In this World*. Sharon James est aussi chanteuse, danseuse et percussionniste.



**ABOULAYE KONÉ**

UN MUSICIEN / LE CAÏMAN

Né en Côte d'Ivoire, Aboulaye Koné est issu d'une famille de griots du Burkina Faso. Multi-instrumentiste virtuose et polyvalent, ce griot des temps modernes conjugue l'Afrique de l'Ouest d'hier et d'aujourd'hui. Il est reconnu par ses pairs comme un maître incontesté dans son domaine. Il est régulièrement invité à faire partie des spectacles de Syncop, Malade Mantra, La Chango Family, La Famille Zon et le Cirque du Soleil. Il est le fondateur du groupe Bolo Kan, qui a remporté le Syli d'or en 2009 au concours de musique du monde organisé par Nuits d'Afrique. Aboulaye enseigne les percussions africaines, notamment à la coopérative S'temps d'Art Africain dont il est le cofondateur.



### WIDEMIR NORMIL

LE GRIOT / LA TORTUE / LA SORCIÈRE /  
LE SINGE / LES LUCIOLES

Widemir acquiert sa formation d'acteur à la fin des années 80, auprès des professeurs Warren Robertson et Monique Cardinal, entre autres. Il entreprend sa carrière théâtrale en 1990. Depuis, il a travaillé sur de nombreuses scènes avec plusieurs metteurs en scène de renom, dont Guillermo de Andrea, Lorraine Pintal, Monique Duceppe, Claude Maher, Alice Ronfard, Claude Poissant et Jean Asselin. On l'a aussi vu au cinéma dans *L'âge de braise*, *15 moments*, *Le dernier tunnel* et *Le grand départ*. À la télévision, il a joué dans les séries *Vice caché*, *Les Bougon* et *L'auberge du chien noir*. Il a aussi été chroniqueur aux émissions *C'est dans l'air* et *Des kiwis et des hommes*.



### PHILIPPE RACINE

AMONDO / LE SERPENT  
(du 1<sup>er</sup> au 20 décembre)

En 2003, à peine diplômé du Conservatoire d'art dramatique de Montréal, Philippe Racine cofonde le Théâtre Qui va là?, où il exprime sa vision d'un art engagé, réfléchi et sensible, au service de la collectivité. Il a été de la distribution de *Coma Unplugged* au Théâtre La Licorne (spectacle récipiendaire du Masque 2007 « Production de l'année/Montréal ») et de *La leçon d'histoire* au Théâtre Jean-Duceppe, mis en scène par Serge Denoncourt. Il a aussi fait partie de *Chantefable*, un spectacle de L'illusion, Théâtre de marionnettes. Depuis plus de trois ans, il sillonne les écoles secondaires avec un spectacle sur les tensions interculturelles créé par la Compagnie Mise-au-Jeu.

Les interprètes sont présentés par ordre alphabétique.

**Q : Comment les interprètes arrivent-ils à recréer le son de la pluie sur scène ?**

R : En versant des grains de riz dans des paniers.

## SAVIEZ-VOUS QUE ...

... le baobab a été la source d'inspiration d'une multitude de poètes, d'écrivains, de peintres et de photographes ?



De tout temps, il a frappé l'imagination, autant par sa forme que par sa taille impressionnante. On lui a découvert mille usages, et il flotte autour de lui un parfum de mystère et de légendes. Fascinée elle aussi par le baobab et les cultures africaines,

l'auteure et metteuse en scène Hélène Ducharme s'est rendue en Afrique afin d'y puiser son inspiration pour créer le spectacle que nous vous présentons aujourd'hui.

Le baobab pousse dans les régions tropicales sèches, notamment au sud du Sahara. Il est d'ailleurs l'emblème du Sénégal, un petit pays de la côte ouest africaine. Ses caractéristiques sont étonnantes ! Tout d'abord, il a une longévité exceptionnelle, puisqu'il peut vivre bien au-delà de 2000 ans. Il atteint jusqu'à 25 mètres de haut. Son tronc, très massif, mesure parfois plus de 12 mètres de diamètre. Il est constitué de bois mou gorgé d'eau, ce qui le rend très résistant au feu. À cause de ses branches tortueuses, étalées et dénudées de feuille trois saisons sur quatre, le baobab a un peu l'aspect d'un arbre inversé, comme s'il avait les racines en l'air. Cette caractéristique particulière a donné lieu à de nombreuses légendes à son sujet, comme celle que raconte le grand griot au tout début du spectacle *Baobab*...

Traditionnellement, le baobab est un lieu de rassemblement pour les habitants d'un village. Certaines cultures lui confèrent d'ailleurs un caractère sacré et en interdisent la coupe. Comme son tronc est très souvent creux, il n'est pas rare que des villageois s'en servent comme abri, cabane, entrepôt ou autre. Le fruit du baobab est comestible et abondamment utilisé dans l'alimentation, de même que dans la fabrication de boissons et de produits médicinaux. Ce fruit, auquel on fait référence dans le spectacle, est appelé « pain de singe ».

Ainsi, dans les régions où il pousse, le baobab est intimement lié à la vie quotidienne des communautés, pour qui il est à la fois une ressource inestimable et un puissant symbole.

## PLEINS FEUX

L'exposition *Au cœur du baobab* est présentement en cours dans le Foyer Joseph-M.-B.-Beaupré de la Maison Théâtre.

Le projet *Au cœur du baobab* a donné la chance à près de 500 élèves du préscolaire de s'imprégner de l'univers du spectacle *Baobab* tout au long de l'automne. Ces élèves ont pris part à plusieurs ateliers artistiques sur les contes africains, les percussions et l'art dramatique, en plus de créer des peintures inspirées du spectacle qui font l'objet de l'exposition aujourd'hui. Peintes par les enfants, ces œuvres ont ensuite été assemblées et disposées en mosaïques par l'artiste Michel Beaucage, qui a d'ailleurs dirigé ces ateliers d'arts visuels. Cette exposition est le couronnement d'*Au cœur du baobab*, projet du Programme de soutien à l'école montréalaise, en collaboration avec le Théâtre Motus et la Maison Théâtre.



© D. COUTURIER

MICHEL BEUCAGE,  
ARTISTE PEINTRE

Michel Beaucage a enseigné aux élèves l'art du pinceau chinois, outil avec lequel ils ont peint en deux étapes sur du papier de riz de petit format. Dans un premier temps, ils devaient créer des textures et des motifs, uniquement avec de l'acrylique blanc. La deuxième étape consistait à repeindre sur cette première couche sèche, cette fois avec des couleurs diluées, appliquées

en superposition, afin de créer des effets de lumière et de transparence. Finalement, l'artiste a rassemblé toutes ces petites peintures individuelles pour les transformer en grande murale collective, en s'inspirant des motifs des tissus africains (*bogolans*), dont les rythmes et les séquences lui ont permis de créer des assemblages dynamiques et harmonieux.

Il en résulte une œuvre collective évoquant la chaleur, la lumière et les couleurs africaines. Celle-ci est exposée dans le Foyer Joseph-M.-B.-Beaupré de la Maison Théâtre, et ce, pour toute la durée du spectacle *Baobab*. Venez admirer le magnifique travail des enfants !



## LA COMPAGNIE

### *Le Théâtre Motus : le théâtre qui bouge et qui remue*

En conjuguant le théâtre d'ombres en couleurs, la marionnette, le jeu des comédiens et la musique, le Théâtre Motus élabore un langage théâtral qui lui est propre pour donner vie à des spectacles engagés et audacieux. Ses productions ont été diffusées à l'échelle internationale, du Mexique à la France, en passant par les États-Unis. La démarche de création de ses cofondateurs, Hélène Ducharme et Sylvain Massé, inclut volontiers des échanges interculturels et interdisciplinaires. Parmi les créations de la compagnie, nommons *La Crise* et *Nombril*, qui ont toutes deux été présentées à la Maison Théâtre.

.....  
CODIRECTEURS ARTISTIQUES **HÉLÈNE DUCHARME, SYLVAIN MASSÉ**

DIRECTRICE GÉNÉRALE **HÉLÈNE DUCHARME**

RESPONSABLE DE LA DIFFUSION ET DES COMMUNICATIONS **DANYÈLE FORTIN**

RESPONSABLE DU DÉVELOPPEMENT **MARIE-FRANCE BRUYÈRE**

DIRECTEUR TECHNIQUE **MICHEL SAINT-AMAND**  
.....

Selon la légende racontée par le grand griot au tout début du spectacle, le baobab aurait rentré sa tête dans le sol il y a très, très longtemps afin d'enfouir ses larmes dans le cœur de la terre. La terre les aurait ainsi conservées en son sein comme seule et unique source d'eau.

**Q : Pourquoi le baobab a-t-il caché ses larmes ?**

**R : Afin de ne pas se les faire voler par le soleil.**

## Théâtrographie

2008 ... *Baobab*, texte et m.e.s. d'Hélène Ducharme

2007 ... *Bulles : Légendes d'hiver pour micro-marionnettes*,  
d'Hélène Ducharme, m.e.s. collective

2005 ... *Inuussia, la femme-phoque*, texte et m.e.s.  
d'Hélène Ducharme\*

2004 ... *La Crise*, texte et m.e.s. d'Hélène Ducharme\*

2001 ... *Nombrii*, de Jean Cummings et Hélène Ducharme,  
m.e.s. Sylvain Massé\*

\*Spectacles déjà présentés à la Maison Théâtre.

Voici trois des principaux instruments africains  
utilisés dans le spectacle.

Q : Associe la photo au nom de l'instrument :



A

1 kora



B

2 balafon



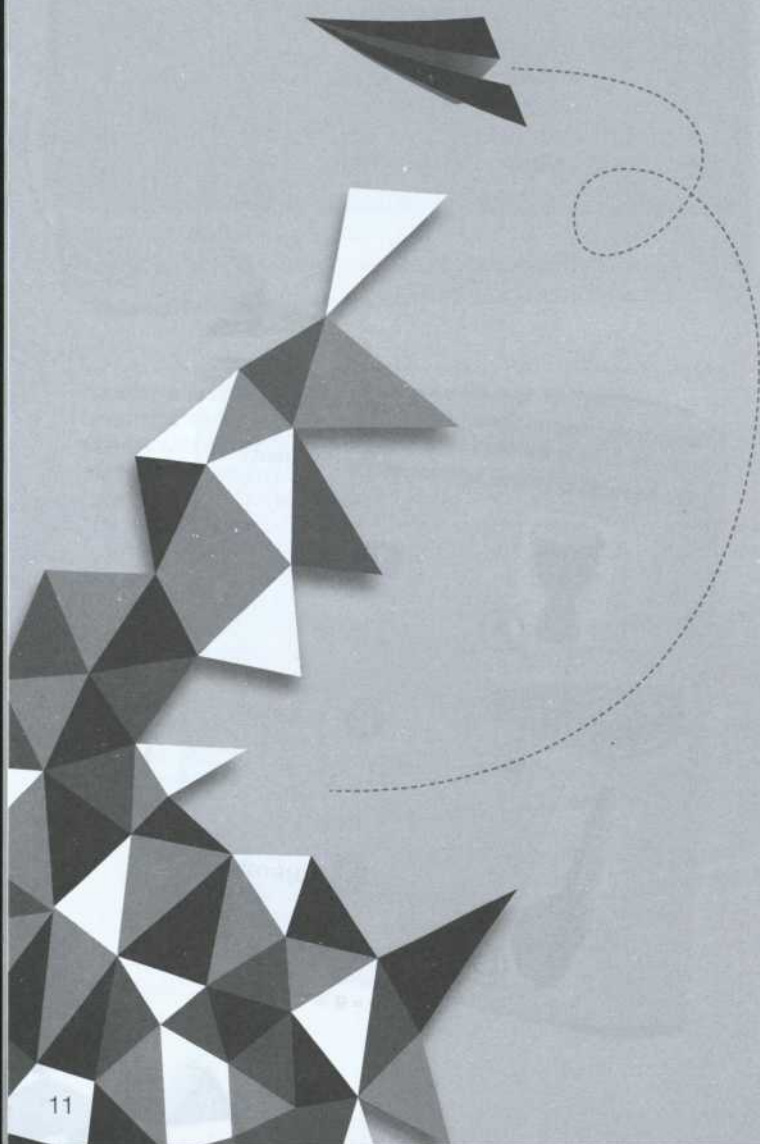
C

3 djembé

R : A=3; B=2; C=1

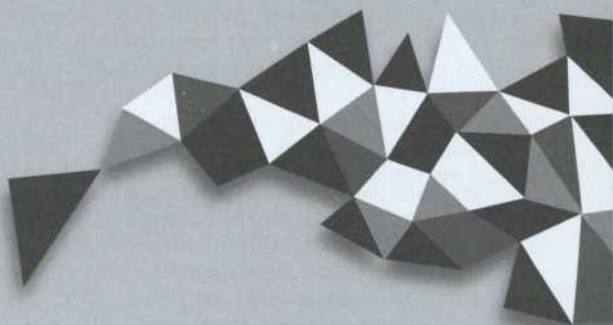
# LA MAISON THÉÂTRE

Depuis 25 ans, la Maison Théâtre présente aux enfants et aux adolescents une sélection d'œuvres parmi les plus significatives du théâtre d'ici et d'ailleurs, dans la seule salle conçue à leur intention par des artistes. Centre de diffusion et de médiation théâtrale, elle donne accès au théâtre à un large public de toutes provenances socioculturelles. Association de 26 compagnies, la Maison Théâtre constitue un carrefour artistique national qui contribue de manière essentielle à l'essor de la pratique théâtrale.



## Les compagnies membres

LES AMIS DE CHIFFON • L'ARRIÈRE SCÈNE • LE CARROUSEL • LES DEUX MONDES •  
DYNAMO THÉÂTRE • GEORDIE PRODUCTIONS • L'ILLUSION, THÉÂTRE DE MARIONNETTES •  
LE MOULIN À MUSIQUE • NUAGES EN PANTALON • LE PETIT THÉÂTRE DE SHERBROOKE  
• THÉÂTRE BOUCHES DÉCOUSUES • THÉÂTRE BLUFF • THÉÂTRE DE L'AUBERGINE  
• THÉÂTRE DE L'AVANT-PAYS • THÉÂTRE DE L'ŒIL • THÉÂTRE DE QUARTIER •  
THÉÂTRE DE SABLE • THÉÂTRE DES CONFETTIS • THÉÂTRE DU GROS MÉCANO •  
THÉÂTRE EN L'AIR • THÉÂTRE LE CLOU • THÉÂTRE MAGASIN • THÉÂTRE MOTUS  
• THÉÂTRE SANS FIL • THÉÂTRE TOUT À TRAC • YOUTHEATRE



## Le conseil d'administration

### PRÉSIDENTE

**M<sup>ME</sup> ODETTE LAVOIE**

DIRECTRICE GÉNÉRALE | LE CARROUSEL

### VICE-PRÉSIDENT

**M<sup>F</sup> FRANÇOIS CÔTÉ**

AVOCAT ASSOCIÉ | OGILVY RENAULT

### SECRÉTAIRE-TRÉSORIER

**M. SERGE MAROIS**

DIRECTEUR ARTISTIQUE | L'ARRIÈRE SCÈNE

### ADMINISTRATEURS, ADMINISTRATRICES

**M. HUGO BÉLANGER**

DIRECTEUR ARTISTIQUE | THÉÂTRE TOUT À TRAC

**M<sup>ME</sup> DIANE BÉRARD**

RÉDACTRICE EN CHEF | MAGAZINE COMMERCE

**M. CAROL CASSISTAT**

DIRECTEUR ARTISTIQUE | THÉÂTRE DU GROS MÉCANO

**M<sup>F</sup> LYNE DUHAIME**

AVOCATE ASSOCIÉE | FASKEN MARTINEAU

**M. MICHEL FRÉCHETTE**

DIRECTEUR ARTISTIQUE | THÉÂTRE DE L'AVANT-PAYS

**M<sup>ME</sup> JACQUELINE GOSSELIN**

CODIRECTRICE ARTISTIQUE | DYNAMO THÉÂTRE

**M<sup>ME</sup> MADELEINE MARTINS**

CONSEILLÈRE PRINCIPALE CLIENTÈLE CORPORATIVE | CAISSE DE DÉPÔT  
ET PLACEMENT DU QUÉBEC

**M. BENOÎT VERMEULEN**

CODIRECTEUR ARTISTIQUE | THÉÂTRE LE CLOU

# L'équipe de la Maison Théâtre

DIRECTEUR GÉNÉRAL **ALAIN GRÉGOIRE**

ASSISTANTE À LA DIRECTION GÉNÉRALE **FANNIE ALLARD**

DIRECTRICE DES RELATIONS AVEC LES PUBLICS **DIANE CHEVALIER**

RESPONSABLE DES COMMUNICATIONS **MARIE-PIERRE BOUCHARD**

RELATIONS DE PRESSE **BÉRUBÉ & GEOFFROY COMMUNICATIONS**

COORDONNATRICE DU MARKETING **PAULINE DESCHAMPS**

COORDONNATRICE DE LA MÉDIATION THÉÂTRALE **ANNE NADEAU**

ÉQUIPE D'ANIMATION **STÉPHANIE BLAIS, VLADANA MILICEVIC, GENEVIÈVE MORIN, CATHERINE RUEL**

DIRECTEUR DE L'ADMINISTRATION (INTÉRIM) **ALAIN GRÉGOIRE**

ASSISTANTE À L'ADMINISTRATION ET ADMINISTRATRICE DE LA BILLETTERIE FAMILIALE **ANNIE-CLAUDE MARTIN**

ADMINISTRATRICE DE LA BILLETTERIE SCOLAIRE (INTÉRIM) **LUCIE PERREAULT**

ASSISTANTE À LA BILLETTERIE SCOLAIRE **DIANE LEPROHON**

GUICHETIÈRES **VALÉRIE CUSSON, MARIE-PIER MANSEAU**

COORDONNATEUR LOGISTIQUE **MICHEL DEVOST**

CHEF PLACEUR **NICOLA CORMIER**

PLACEURS **PIERRE-OLIVIER CHAMPAGNE, KARINE CUSSON, CHARLOTTE FAUQUE, CHLOÉ MOCOMBE, DANILO POBLETE LOPEZ, COLIN ST-CYR**

RESPONSABLE DE L'ENTRETIEN **STEPHEN CODERRE**

COORDONNATEUR TECHNIQUE **JOCELYN PROULX**

CHEF ÉLECTRICIENNE **ANNIE TOUGAS**

CHEF SONORISATEUR **RICHARD BÉLANGER**

**LA MAISON THÉÂTRE REMERCIE SON PERSONNEL TECHNIQUE**

**POUR SA CONTRIBUTION À LA PRÉSENTATION DES SPECTACLES.**


**PROGRAMME :** CONCEPT LG2 BOUTIQUE

GRAPHISME BOO ! DESIGN INC.

RÉDACTION MARIE-PIERRE BOUCHARD

RÉVISION PASCALE MATUSZEK.

La Maison Théâtre est subventionnée au fonctionnement par le Conseil des arts et des lettres du Québec et par le Conseil des arts de Montréal. Elle reçoit aussi l'appui de Patrimoine canadien dans le cadre des programmes *Présentation des arts Canada* et *Développement des compétences*. Pour l'accueil des spectacles étrangers, elle bénéficie du soutien du Conseil des arts et des lettres du Québec. Ses programmes d'accessibilité sont également soutenus par l'*Entente sur le développement culturel de Montréal* intervenue entre la Ville de Montréal et le ministère de la Culture, des Communications et de la Condition féminine du Québec. Toutes ces instances sont ici remerciées.

**Québec** 

• Conseil des arts et des lettres  
• Ministère de la Culture, des Communications  
et de la Condition féminine

CONSEIL DES ARTS  
DE MONTRÉAL



Patrimoine  
canadien Canadian  
Heritage

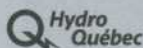
Montréal 

COMMANDITAIRE  
DE SAISON



BANQUE  
LAURENTIENNE

PARTENAIRE  
DÉCOUVERTES THÉÂTRALES



PARTENAIRE MÉDIA

**LA PRESSE**  
cyberpresse.ca

La Banque  
Laurentienne  
fière partenaire  
de la Maison  
Théâtre



BANQUE  
LAURENTIENNE

oser, ça fait grandir



CADEAUX CRÉATIFS!

26 MAGASINS | [DESERRES.CA](http://DESERRES.CA)



# SAISON 2009-2010

## Alice au pays des merveilles

Théâtre Tout à Trac  
Du 23 sept. au 4 oct.  
6 à 10 ans

## Une Forêt dans la tête

Théâtre de l'Avant-Pays  
Du 9 oct. au 1<sup>er</sup> nov.  
4 à 8 ans

## La petite Odysée

CDN d'Alsace (France)  
Du 4 au 15 nov.  
7 à 12 ans

## Isberg

Théâtre Le Clou  
Du 18 au 29 nov.  
11 ans et plus

## Baobab

Théâtre Motus  
Du 1<sup>er</sup> déc. au 3 janv.  
3 à 8 ans

## 2 H 14 AM/FM

*Le Théâtre jeune public et la relève*  
6<sup>e</sup> édition

Texte **David Paquet**  
Mise en scène **Claude Poissant**  
Les 14 et 15 janvier 2010  
14 ans et plus

Cinq personnages avides d'être vus, entendus, reconnus. Chacun est prêt à tout pour exprimer ses difficultés, mais surtout son désir d'exister. Prêt à ouvrir les portes, même illicites, de son subconscient. À remplacer des milliers d'insultes en autant de compliments. À transformer son agressivité en symbole tatoué. À jouer les aveugles. Prêt à tout remettre en question à cause d'une lasagne au sable. Au milieu de ces discours fragmentés – parfois drôles, parfois graves, toujours surprenants – un sixième personnage, une femme-hirondelle, détonne. À travers ses révélations, une histoire commune apparaît au compte-goutte. Celle de 2 h 14. Tragique. Irrévocable. Inexplicable.

Prochain  
spectacle

## Les Mauvaises Herbes

Théâtre Bouches Décousues  
Du 20 au 31 janv.  
7 à 12 ans

## Tante T

Petit Théâtre de Sherbrooke  
Du 3 au 13 fév.  
7 à 12 ans

## S'embrasent

Théâtre Bluff  
Du 18 au 28 fév.  
14 ans et plus

## Carton rouge sur carré vert

Les Amis de Chiffon  
Du 5 mars au 3 avril  
4 à 8 ans

## L'Ombre de l'escargot

Nuages en pantalon  
Du 7 au 25 avril  
5 à 9 ans

## Tête à claques

Les Ateliers de la Colline (Belgique)  
Du 29 avril au 9 mai  
9 à 14 ans

## Le bruit des os qui craquent

Le Carrousel  
Du 12 au 16 mai  
11 ans et plus

## La chenille qui fait des trous et autres petits contes

Mermaid Theatre (Nouvelle-Écosse)  
Du 19 mai au 6 juin  
3 à 7 ans

maisontheatre.com

514 288 7211