

Le Parti Égalité refuse d'être contrôlé par l'un ou l'autre

□ Il a déposé hier, comme promis, une requête en Cour supérieure contestant la loi référendaire

La LEVESQUE Montréal (PC)

Le Parti Égalité a bel et bien déposé une requête devant la Cour supérieure, dans laquelle il conteste le fait qu'advenant la tenue d'un référendum, ses activités et dépenses seraient contrôlées par un autre parti, sous un comité du oui ou du non.

Toutefois, cette requête n'aurait pas pour effet de retarder la tenue d'un éventuel référendum, a pris soin de préciser le chef du Parti Égalité Robert Libman, au cours d'une conférence de presse à Montréal.

La requête pour jugement déclaratoire a été déposée hier matin au



Palais de justice de Montréal.

Le Parti Égalité conteste certains articles de la Loi sur les consultations populaires parce qu'il estime qu'ils briment sa liberté d'expression et sa liberté d'association. Concrètement, le Parti Égalité refuse qu'advenant une campagne référendaire, ses activités et dépenses seraient contrôlées par ceux qui dirigeront le comité du oui ou du non, qu'il s'agisse du camp de Robert Bourassa ou de Jacques Parizeau.

«La question est 'peut-on obliger des gens à travailler dans des comités où ils seront subordonnés à d'autres gens, alors que leurs idées

peuvent être différentes?' On peut arriver au oui ou au non par des démarches différentes», expliquaient M. Libman et Me Julius Grey, l'avocat qui plaidera cette cause.

M. Libman ne veut pas avoir d'autorisation à demander à MM. Parizeau ou Bourassa, qu'il s'agisse d'un référendum sur la souveraineté ou sur les offres fédérales.

M. Libman se défend bien de vouloir retarder la tenue d'un référendum au Québec. «Nous ne voulons pas retarder le référendum, mais elle (la loi) doit être modifiée.»

Convaincre Côté

Bien qu'il ait déposé cette requête, le Parti Égalité garde espoir de s'entendre avec le ministre responsable de la loi, M. Marc-Yvan Côté, pour que celle-ci soit amendée.

M. Libman n'a pas de solution à proposer — si on permet de multiplier les comités, il devient difficile de contrôler les dépenses. Il veut toutefois négocier avec le ministre

Côté et se dit ouvert à des «modalités» à l'intérieur de la loi, qui assureraient la liberté d'expression et d'association de sa formation politique.

A cause des délais qui sont nécessaires pour présenter cette requête, la première audition n'est prévue que pour le 29 juin. Et, selon Me Julius Grey, la cause pourrait procéder au mois d'août ou septembre.

Mais Me Grey insiste encore une fois: «Il n'y a aucune possibilité que le référendum soit retardé quelle que soit la décision de la cour.» Le Parti Égalité ne conteste pas la tenue de ce référendum, mais le fait de devoir oeuvrer sous l'autorité d'un autre parti qui contrôlerait les activités et les dépenses du camp du oui ou du non.

Côté va défendre la loi «très énergiquement»

Norman DELISLE Québec (PC)

Le ministre responsable de la Réforme électorale, Marc-Yvan Côté, promet de défendre «énergiquement et très fermement» la loi référendaire du Québec que le Parti Égalité conteste devant les tribunaux.

«Cette loi est un exemple et un modèle cité à travers le monde et nous allons la défendre très énergiquement», a dit M. Côté hier à la presse à sa sortie de l'Assemblée nationale.

Le Parti Égalité prétend que la loi référendaire va contre la Charte des droits et notamment contre la liberté d'association puisqu'elle force les partisans à se regrouper sous deux comités-parapluies lors d'un référendum.

Le ministre Côté a dit posséder des avis juridiques et certains jugements récemment rendus (notamment en Alberta) qui établissent clairement que la loi québécoise «se conforme adéquatement» à toutes les Chartes de droits.

M. Côté a même affirmé que le gouvernement fédéral aurait dû s'inspirer de la loi québécoise dans la rédaction de son récent projet de loi référendaire.

Égalité des chances

Le ministre a mis en relief que le fait d'avoir deux comités-parapluie seuls autorisés à effectuer des dépenses lors d'une campagne référendaire permet de respecter la Charte des droits: «Qui parle de liberté d'expression parle aussi d'égalité des chances pour les parties et d'égalité des dollars», a-t-il dit.

M. Côté a rappelé «le tollé» lorsque la première ébauche de la loi fédérale a été connue, parce que ce texte ne contenait aucune limite de dépenses pour les partisans des deux clans référendaires.

Des modifications ont été annoncées au texte fédéral, qui visent à limiter le maximum de dépenses permises pour chaque comité référendaire mais comme des comités référendaires pourront être créés à volonté, il n'y a dans les faits aucune limitation réelle des dépenses.

Par ailleurs, le ministre a dit ne pas écarter au départ l'idée d'invoquer la clause dérogatoire pour maintenir la loi référendaire si jamais les tribunaux venaient à la déclarer contraire à la Charte des droits.

«Cette hypothèse n'est pas exclue», a dit le ministre devant les journalistes, après avoir refusé de le dire à l'Assemblée nationale alors qu'il était interrogé par le député péquiste de Joliette Guy Chevrette.

Le Québec a déjà utilisé cette clause dérogatoire (appelée parfois clause «nonobstant») en décembre 1988 pour maintenir l'affichage commercial unilingue français à l'encontre d'un jugement de la Cour suprême.

Enfin, M. Côté a lancé quelques traits au chef du parti Égalité et député de D'Arcy-McGee, Robert Libman, pour sa décision d'avoir porté l'affaire devant les tribunaux.

«Ces gens-là veulent sauver le Canada mais ils nous empêchent de le sauver par des manoeuvres judiciaires. Ils ont des problèmes de logique», a dit Me ministre Côté.

Pour sa part, le péquiste Chevrette a accusé le Parti Égalité de «servir des Chartes des droits à des fins partisanses».

Il a rappelé que cette formation politique avait déjà tenté la même manoeuvre pour soustraire la liste de ses contributeurs financiers au regard des Québécois.

Au plus bas prix de la saison... profitez-en!

 <p>RIEN QUE 459⁹⁹ Lave-vaisselle Kenmore à encastrer. Lavage économique utilisant moins d'eau chaude. 226 870 330. SUPPLÉMENT POUR INSTALLATION. Dans la plupart des régions, Sears peut faire l'installation par des entrepreneurs qualifiés.</p>	 <p>RIEN QUE 869⁹⁸ Sècheuse Kenmore 7 programmes. Blanc. 266 880 200. Ch.....369,99\$ Laveuse Kenmore 7 programmes. Blanc. 266 840 200. Ch.....499,99\$</p>	 <p>619⁹⁹ Rabais 30\$ de plus. Cuisinière Kenmore 30" à nettoyage facile. Minuteur analogique. Blanc. Série 226 863 010. Supplément pour ton amande, devant mode, automatique.</p>	 <p>RABAIS 150\$ Réfrigérateur sans givre Kenmore 18.2 pi. cu. Blanc. Charn. à droite. Série 466 840 830. Sears ord. 1069,99\$. Ch.....919,99\$ Supplément pour ton amande</p>
 <p>RABAIS 58\$ Aspirateur-traîneau compact Power-Mate™ 1000 watts avec électrobrosse. 206 832 350. Sears ord. 255,99\$. Ch.....197,99\$ Prix de réclame en vigueur jusqu'au 5 septembre 1992</p>	 <p>RABAIS 218\$ Machine à coudre 18 points à canette à pose à plat et boutonnière 4 étapes. 206 881 664. Sears ord. 518,75\$. Ch.....300,20\$</p>	 <p>RABAIS 122\$ Camescope Canon™ E61 8 mm à zoom 8X. Commande pour fonctionnement automatique. No 31821. Sears ord. 899,99\$. Ch.....777\$</p>	 <p>RABAIS 54\$ Achat spécial! Magnétoscope VHS compact à 4 têtes et démagénérateur intégré. No 30151. Sears ord. 376,06\$. Ch.....321,61\$</p>
 <p>MOITIÉ PRIX Ens. de matelas Sears-O-Pedic™. Infinité à ressorts encachés. 1 pl. à TG 2 pl. Série 73750. Sears ord. 1399,98\$-2499,98\$. Ens.....599\$-1049\$</p>	 <p>RABAIS 900\$ Mobilier de chambre 4 pièces en chêne massif. Comprend commode, miroir, armoire, chiffonnier 5 tiroirs et panneau de chevet. No 60641. Ord. 2799,99\$. Ch.....1899,99\$</p>	 <p>MOITIÉ PRIX Lit à tiroir en érable massif. No 68216. Sears ord. 649,99\$. Ch.....324,99\$ Rabais 25%. Tous les meubles assortis à prix courants: commode, bureaux, etc.</p>	 <p>RABAIS 45% Moquette "Héritage" au velours nylon saxony DuPont 34, 44 ou 54 oz. Ord. 43,99\$-56,99\$ ver. ca. La ver. ca. 23,99\$-30,99\$ (28,69\$-37,06\$ m2) *Poids avant rasage</p>
 <p>RABAIS 800\$ Mobilier de salle à manger 5 pièces en chêne massif. Comprend table et 4 chaises. No 25786. Ord. 2599\$. Ch.....1799\$ Vaisselier 2 pièces aussi en réclame. Les prix ord. mentionnés sont des prix Sears</p>	 <p>RABAIS 272\$ Mobilier de salle à manger 5 pièces en merisier massif. Comprend table et 4 chaises. No 25326. Ord. 1049\$. Ch.....777\$ Vaisselier 2 pièces aussi en réclame</p>	 <p>RABAIS 300\$ Canapé fait en Italie, en cuir souple... exclusif à Sears! Carcasse robuste en produits du bois. No 50171. Sears ord. 1299,99\$. Ch.....997\$ Causeuse et fauteuil assortis aussi en réclame</p>	 <p>RABAIS 155\$ Canapé à carcasse en bois dur/contre-plaqué pour robustesse et durabilité. No 50921. Ord. 799,99\$. Ch.....644\$ Meubles assortis aussi en réclame</p>

Chez Sears, pas de paiement, pas de problème!^{MC} avant octobre 1992

NI PAIEMENT NI FRAIS DE CRÉDIT AVANT OCTOBRE 1992 SUR APPROBATION DU SERVICE DU CRÉDIT. IL Y A DES RESTRICTIONS. DEMANDEZ LES DÉTAILS.

N'oubliez pas chez Sears, il n'y a aucun acompte à payer sur approbation du service du crédit. L'offre "Ni paiement" s'applique à tout article de 200\$ et plus dans les rayons ameublement, gros électroménagers, électronique, revêtements de sols et parures de fenêtres sur mesure.

L'offre "Ni paiement ni frais de crédit" est en vigueur dans les magasins et bureaux de vente Sears et dans tout catalogue courant Sears. Détails complets en magasin.

CETTE OFFRE NE S'APPLIQUE PAS AUX ARTICLES SOLDÉS DES CENTRES DE LIQUIDATION.

PRIX DES APPAREILS ÉLECTROMÉNAGERS ET ÉLECTRONIQUES EN VIGUEUR JUSQU'AU SAMEDI 20 JUIN 1992
PRIX DES MEUBLES ET MOQUETTES EN VIGUEUR JUSQU'AU SAMEDI 6 JUIN 1992
dans la limite des stocks disponibles

SEARS

vous en avez pour votre argent...et plus

SATISFACTION OU REMBOURSEMENT

SERVICE APRÈS-VENTE ASSURÉ DANS TOUT LE CANADA

LA CARTE DE CRÉDIT NO 1 DES MAGASINS À RAYONS AU CANADA

LE MAGASIN DES MARQUES KENMORE DIEHARD, CRAFTSMAN

Les mentions "Ord." ou "Était" de Sears Canada Inc. se rapportent à des prix Sears. Région de Montréal: Anjou: 353-7770, Brossard: 465-1000, LaSalle: 364-9727, Laval: 682-1200, Repentigny: 582-5532, St-Bruno: 441-6603, Ste-Marthe-sur-le-Lac: 491-5000, Ville St-Laurent: 335-7770. Région de Québec: Québec: 529-9861, Lévis: 833-4711, Ste-Foy: 658-2121. En province: Alma: 662-2222, Arthabaska: 357-4000, Chicoutimi: 549-8240, Drummondville: 478-1381, Granby: 375-5770, St-Jean: 349-2651, St-Jérôme: 432-2110, Sherbrooke: 563-9440, Sorel: 746-2508, Trois-Rivières: 379-5444, St-Georges de Beauce: 228-2222. Copyright Canada, 1992, Sears Canada Inc.

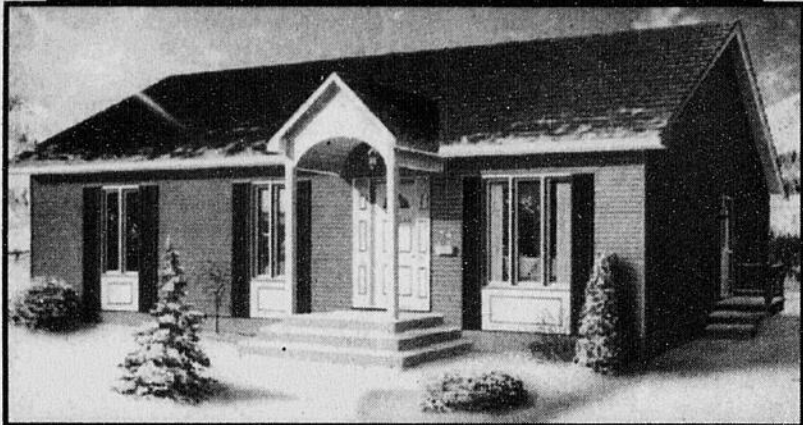
Tous les articles et dimensions de cette page n'ont pas été offerts dans tous les magasins Sears.

Habitation

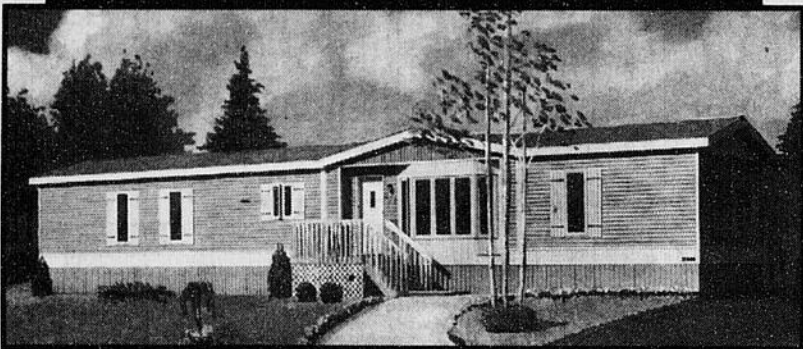
Publi-reportage

DRUMMOND MOBILE
VOUS OFFRE
1 000\$
DE REMISE

- SUR LIVRAISON DE VOTRE MAISON DRUMMOND MOBILE
- PEUVENT SE DÉDUIRE DE VOTRE DÉPÔT COMPTANT



• COMPTANT 5% • BAS TAUX D'INTÉRÊT



SPÉCIAUX
SUR DÉMONSTRATEURS



ACCEPTONS ÉCHANGES

Nous sommes dans les pages jaunes

Les Maisons **DRUMMOND MOBILE** Québec Inc. (819) 477-3131
700, boulevard St-Joseph, Drummondville, Qué. J2C 2C2
HEURES D'OUVERTURE: Lundi au vendredi: 9h à 21h, samedi: 10h à 16h

SE FINANCER POUR RÉNOVER EN TOUTE TRANQUILLITÉ!



Pleins feux sur la rénovation !

Afin d'effectuer des travaux de rénovations dans votre maison, il vous faudra probablement considérer l'un ou l'autre des modes de financement qui s'offrent à vous sur le marché, soit: un prêt personnel, une marge de crédit personnelle, un prêt personnel avec garantie hypothécaire ou encore, un prêt hypothécaire de second rang.

Se financer par le prêt personnel ou la marge de crédit personnelle

Avec un prêt personnel, vous connaissez à l'avance les conditions de remboursement et vous savez que ces conditions seront fixes tout au long du terme. La planification de votre budget est ainsi facilitée.

D'autre part, la marge de crédit personnelle est conçue pour vous fournir une liberté de manoeuvre dans la gestion de vos finances. Cette marge, vous accorde une grande flexibilité financière qui s'ajuste à vos besoins du moment, ce qui est d'un grand recours lorsqu'il est difficile d'évaluer précisément le coût des rénovations que vous désirez entreprendre.

Se financer par le prêt personnel avec garantie hypothécaire ou le prêt hypothécaire de second rang

Tous deux basés sur la valeur actuelle de votre propriété, ces prêts permettent de bénéficier de votre situation de propriétaire pour accroître votre solvabilité face à l'institution financière consultée.

Le prêt personnel avec garantie hypothécaire permet de profiter de la valeur croissante de votre propriété, pour emprunter un montant élevé sur une période prolongée. Il ne faut pas oublier que certains gros travaux de rénovation peuvent être très coûteux et requérir plus qu'un prêt personnel simple pour leur financement. Le prêt hypothécaire de second rang, pour sa part, vous permettra d'emprunter une seconde fois en mettant votre propriété en garantie. Le montant de cette deuxième hypothèque s'ajoutera alors à celui de votre première hypothèque.

Il est recommandé de rencontrer les représentants de plusieurs institutions financières afin de sélectionner celle qui vous offre les modes de paiement, taux, termes, amortissement et conditions qui vous conviennent le mieux. Et surtout, n'oubliez pas de vous informer des frais bancaires et juridiques inhérents à ces transactions.

Publireportage

40721



Pleins feux sur les maisons neuves !

VOTRE CAPACITÉ D'EMPRUNT POUR VOTRE MAISON NEUVE

	EXEMPLE	«MON CAS»
A: Revenu annuel brut		
Emprunteur	30 000\$	_____ \$
Co-emprunteur (conjoint, autres, etc.)	+ 20 000\$	+ _____ \$
	-50 000\$	A - _____ \$
B: Multiplié par 30%	50 000\$	_____ \$
	30%	30%
	-15 000\$	B - _____ \$
C: Moins les frais annuels estimés		
- taxes	1 500\$	_____ \$
- chauffage	+ 1 500\$	_____ \$
- autres engagements (prêts, cartes de crédit, etc.)	+ 500\$	_____ \$
	3 900\$	C - _____ \$
D - Mensualité maximale B - C - D		
	B - 15 000\$	B - _____ \$
	C - 3 500\$	C - _____ \$
	D - 11 500\$	D - _____ \$
	11 500\$ + 12 mois = 958,00\$	+ 12 mois = _____ \$
		Ma mensualité «maximale»

De façon générale, le prix maximum pour une maison de type unifamilial ne devrait pas excéder le revenu brut, multiplié par 2,5. Exemple: 38 000 x 2,5 = 95 000\$. L'acheteur devra donc rechercher une maison dont le prix ne dépasse pas 95 000\$. Cet indice de 2,5 représente évidemment un maximum optimiste et ne tient pas compte des autres engagements financiers de l'acheteur. Le tableau ci-après indique, après vos calculs, le montant des mensualités que vous pouvez allouer à votre hypothèque.

L'acquisition d'une maison neuve entraîne toujours des frais supplémentaires qu'il est bon de prévoir. Assurez-vous d'avoir à votre disposition une somme d'argent que vous réserverez à ces dépenses:

- frais de notaire environ 1% du coût d'achat de la maison;
- assurance-incendie;
- taxe sur les mutations Immobilières (taxe de «bienvenue»);
- déménagement et frais d'installation de divers services;
- achat de certains appareils qui ne sont pas fournis avec la maison (cuisinière, réfrigérateur, tondeuse, etc.);
- aménagement paysager

Beaucoup, de calculs et de prévision? La Garantie des maisons neuves de l'Association provinciale des constructeurs d'habitations du Québec (APCHQ) considère qu'il est cependant essentiel de bien les faire, afin que vous puissiez jouir pleinement de votre nouvelle maison.

Pour calculer les mensualités que vous pouvez allouer à vos versements hypothécaires, suivez le guide.

Publireportage

40720

«Une maison sans problème»

CHOIX D'UN REVÊTEMENT DE TOITURE

Choisir un revêtement de toiture qui se marie bien au style d'architecture de votre maison, respectant les goûts particuliers de chacun est maintenant devenu une tâche assez compliquée. Depuis maintenant quelques années, on assiste à la naissance de nouveaux produits de recouvrement sur le marché, s'accapant peu à peu la place traditionnelle qu'occupait le panneau de contreplaqué. Pour vous aider dans votre choix, voici un bref survol des types les plus populaires et quelques-uns de leurs caractéristiques.

LE BARDEAU D'ASPHALTE
Ce produit, bénéficiant d'une excellente réputation au Québec, a su suivre les tendances architecturales en présentant une large gamme de couleurs, de textures et de formes. Sa sous-couche se compose de feutre ou de fibre de verre. Ses enduits et imprégnants bitumineux assurent le feutre et servent de fondation adhésive aux grains minéraux de surface. Donc plus les bardeaux sont épais, plus il sont de qualité.

Règle générale, le prix des bardeaux d'asphalte varie entre .70 et 1.75\$ le pi. carré. De plus, les garanties qui l'accompagnent s'étendent habituellement sur 24 ans et plus.

LE REVÊTEMENT D'ACIER
De par sa solidité connue et expérimentée depuis très longtemps en milieu rural, l'acier constitue un excellent choix pour les toitures à pente raide. Déjà à recouvrement émaillé, les problèmes de corrosion sont inexistants.

Cependant, ne cherchez pas de garantie pour ce revêtement de la part du fabricant, vous n'en trouverez pas. Il s'agit de vous trouver un professionnel de confiance qui deviendra votre maître couvreur et qui se chargera de vous garantir lui-même son travail. La qualité de ce produit dépend aussi de son épaisseur et les prix varient entre 1\$ et 1.25\$ le pi. carré environ.

LES TUILLES
Constituées de béton, d'aluminium, de fibre de verre ou de métal, les tuilles embelliront l'architecture de votre maison. Examinez les différents types de produits et leurs caractéristiques distinctes.

Les tuiles de béton
Bien que fabriquées dans une gamme limitée de couleurs, la tuile de béton comporte la meilleure garantie de tous les produits de revêtement: garantie à vie, ou 50 ans si elle est transférée. L'installation doit se faire par des entrepreneurs autorisés par le fabricant. Le coût en est assez élevé: entre 6\$ et 7\$ le pi. carré, incluant la pose.

La tuile de fibre de verre

Conçue pour nos conditions climatiques, la tuile de fibre de verre vous attirera par son style européen. S'adaptant très bien aux toits à forte pente, sa légèreté contribue à en simplifier la pose. Ce matériau léger et durable vous fera bénéficier d'une garantie de 50 ans. Il se vend environ 3.50\$ le pi. carré dans la couleur de base. Ajoutez 10% à ce prix si vous choisissez l'une des cinq autres couleurs.

La tuile d'aluminium
Offrant aussi ce look européen, la tuile d'aluminium est légère et durable. Sa garantie s'étend sur plus de 50 ans, et son prix, fort abordable pour une telle qualité, varie entre 1.60\$ et 1.90\$ le pi. carré. Elle est offerte dans un choix de quatre couleurs.

La tuile de métal

Alliant la durabilité de sa base d'acier à la texture du bardeau d'asphalte elle assure une garantie de 25 ans contre la détérioration et les infiltrations d'eau. Faite d'un acier de calibre 26, elle se vend environ 2.70\$ le pi. carré.

LES MEMBRANES

Ce type de revêtement est conçu pour les toits plats, mais peut aussi être utilisé pour un toit en pente. Il est composé d'une membrane de bitume élastomère dotée d'une armature en polyester non tissé, ce qui le rend très étanche. Il offre une durée de vie de plus de 25 ans, est offert en six couleurs et coûte environ .75 le pi. carré, pose non comprise.

UNE DÉCISION QUI MÉRITE RÉFLEXION

Parce qu'il constitue un investissement à long terme, il est important de vous assurer de faire un bon choix pour ce matériau. Retenez les services d'un couvreur qui peut vous fournir un devis d'estimation ainsi que la garantie par écrit en cas d'éventuelle surprise. Ainsi vous pourrez en profiter pleinement et en toute quiétude.

Pour information
(819) 564-8966
Pascal Fréchette, Dir.

DES PLANS POUR Y DEMEURER

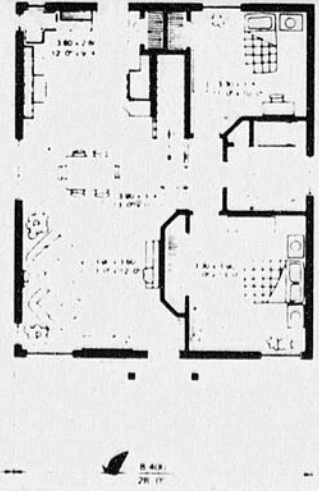


Les Dessins Drummond inc.

SHERBROOKE.....(819)564-8966
DRUMMONDVILLE.....(819)477-3315

TIRÉ DU MAGAZINE PLANS DE MAISONS ET QUÉBEC

Rez-de-chaussée:
85,68 m² (952 pi²)



Modèle No. A-2152 Estimation n'incluant pas le prix du terrain 65 000\$ @ 90 000\$

VENEZ À NOS BUREAUX VOIR ET CONSULTER GRATUITEMENT NOS 800 MODÈLES

Le plan proposé comprend: le plan des fondations, le plan de chaque plancher, les quatre élévations et les coupes d'escaliers, de murs et de toitures, ainsi que tous les détails pertinents. Le coût des plans n'est pas remboursable. Si vous désirez ce plan modifié ou pour tout autre projet personnalisé, prenez rendez-vous au bureau le plus près de votre région. Obtenez votre PLAN DE MAISON à partir de 175\$ et plus selon le type de maison.

Tous droits réservés - 1992 - Les Dessins Drummond Inc.



IDÉES DE CONSTRUCTION? DÉCORATION? RÉNOVATION?

CONSULTEZ NOTRE PAGE HABITATION TOUS LES MERCREDIS.

La Tribune

Vivre

La sexologue Claire Bouchard propose un dialogue sans drame aux amoureux

Jean DION Sherbrooke

Passons tout de suite aux choses sérieuses, si vous le voulez bien. La suite n'en sera que plus facile.

Quelques questions aux dames, d'abord. Mesdames: comment vous sentez-vous après avoir fait l'amour? Quel est pour vous le type d'homme idéal? Que regardez-vous lorsque vous parlez à un homme? Lubrifiez-vous facilement? Trouvez-vous les films porno excitants?

Maintenant, à votre tour, messieurs. Vous masturbez-vous souvent? Trouvez-vous que votre con-

je crois que là réside la principale préoccupation des gens. Vous seriez surpris du nombre de jeunes qui, bien au-delà de la mécanique, me demandent conseil sur la façon d'aborder une personne qui les intéresse. De la plomberie, on en fait, c'est inévitable, mais il y a beaucoup plus que ça.

Voilà qui rassurera ces inquiets. Mais parmi les autres, il s'en trouvera pour douter de la pertinence de ces fameux tests où les résultats, même les nôtres propres, ne nous apprennent guère plus que ce que tout le monde savait déjà. Après tout, ne nous en abreuve-t-on pas, et des moins rigoureux, dans quantité de publications dites féminines ou de psychologie populaire?

«C'est justement ce qui fait l'originalité des tests que je propose, enchaîne Claire Bouchard. Ils s'adressent aux femmes ET aux hommes. Ils suggèrent, lorsque faits à deux (chacun des sexes a, pour chaque thème, son bloc de questions), des interactions immédiates au sein du couple. Il n'appartient plus à la femme seule de mettre en branle la mécanique du dialogue. Il s'agit de tenter un effort de rapprochement de deux groupes, les sexes, qui ont des moeurs différentes, emploient un langage qui n'est pas le même et, bien qu'ils cohabitent en société, donnent parfois l'impression de vivre sur des planètes très éloignées l'une de l'autre.»

L'amour comme jardin

Mais encore. Avant d'en arriver à l'harmonie complète, quels points demeurent en litige? «Les hommes reprochent aux femmes d'être compliquées, de ne pas être assez actives sexuellement et de ne pas faire les premiers pas. Les femmes, de leur côté, déplorent que les hommes soient trop pressés, qu'ils soient obsédés par le sexe et qu'ils ne parlent pas suffisamment.»

Rien de nouveau sous le soleil, dirait l'autre. Y a-t-il, dans ces circonstances, lumière au bout du tunnel? Pour y répondre, Claire Bouchard a recours à l'allégorie.

«L'amour est comme un jardin où l'on tomberait en même temps que la passion nous envahit. Au début, le jardin offre des légumes à profusion, aucune inquiétude ne nous pourchasse, tout est beau et bon. Mais au bout d'un certain temps, les ressources commencent

à se faire plus rares. Puis les réserves s'épuisent. C'est alors qu'il faut se poser la question: la terre du jardin est-elle suffisamment riche pour qu'il vaille la peine de labourer et de ressemer, ou est-il plus indiqué de faire le saut dans le jardin voisin?

«À cet égard, je crois que, depuis la fin de la grande récréation qu'ont été les années 1960 et 70, de plus en plus de couples optent pour la première solution. Il ne s'agit

pas, comme c'était le cas avant, d'endurer pour endurer, mais bien de travailler de concert afin d'augmenter sa qualité de vie, dont la sexualité constitue un aspect. Un aspect parmi d'autres, mais tellement important...»

Ça s'appelle donc «Tests pour amoureux». Mais peut-on s'y intéresser si on ne l'est pas, amoureux? «Oui, dans la mesure où on espère le devenir. Et ça, je pense que ça rejoint tout le monde.»



Claire Bouchard

jointe est une bonne partenaire sexuelle? L'un de vos fantasmes consiste-t-il à vivre une expérience à trois? Atteignez-vous l'orgasme à chacune de vos relations? Partirez-vous «à la chasse» dans un party où vous vous seriez rendu seul?

Vous voyez, ce n'était pas très difficile. Quelque peu gênant, peut-être, surtout si vous avez lu ce questionnaire en groupe, mais un brin d'ouverture d'esprit — et beaucoup d'honnêteté — suffiront pour être reçu à la collation des grades du mieux-être sexuel.

Mais attention: nous n'avons rien inventé. Ces questions, elles ont été pigées tout à fait au hasard parmi les quelque 400 interrogations que propose Claire Bouchard dans son dernier bouquin, «Tests pour amoureux».

Dialoguer sans drame

Son but: «établir un dialogue au sein des couples, un dialogue qui permette d'accéder à une vie sexuelle plus épanouie sans que ça soit la grande affaire à chaque fois que l'on veut communiquer sur ce sujet.»

Car Claire Bouchard est sexologue et, à ce titre, s'est donné pour mission de combattre la méconnaissance et favoriser l'échange relativement aux questions d'ordre sexuel. Ce à quoi elle contribuait déjà par le biais de son émission radiophonique quotidienne, «La vie à deux», de ses apparitions régulières à la télé, de ses chroniques dans diverses publications, de ses conférences et par les séances de consultation qu'elle tient régulièrement dans son propre bureau.

Cette fois, c'est par le biais de questionnaires aux thèmes variés (jalousie, séduction, fantasmes, mode de vie, communication...), mais ayant tous une incidence sur la sexualité humaine, qu'elle désire apporter une nouvelle eau au moulin de la compréhension entre les hommes et les femmes.

De petits tests, succinctement présentés et dont les résultats sont commentés, qui aideront les couples à se connaître, qui souvent susciteront la surprise, le tout dans une présentation d'ensemble qui ne manque pas d'humour. L'humour, pour inviter les gens à considérer «la chose» avec un petit clin d'oeil et pour amener les gens à en parler entre eux plus aisément.

Le sexe, encore lui...

Certes, d'aucuns diront: «Encore du sexe? Il n'y a pourtant pas que ça dans la vie!» Chose certaine, la sexualité, comme sujet de discussion publique, est à la mode. Les médias n'auraient-ils pas tendance à nous en submerger, un peu comme s'ils voulaient rattraper le temps perdu? Là-dessus, Claire Bouchard tient à faire une mise au point.

«Beaucoup d'émissions, j'en conviens, ont fait leur pain des préoccupations sexuelles; mais combien, là-dessus, ne se sont qu'attardées à la mécanique sexuelle, à l'aspect génital? Personnellement, avec «La vie à deux», j'ai cherché à développer des horizons plus larges. Ce qui m'intéresse, ce sont les rapports hommes-femmes et les questions liées à l'intimité. Et



Service Orthopédique Sherbrooke
FERNAND GROLEAU INC.

PROTHESES MAMMAIRES

Le choix **AMOENA**
d'une prothèse mammaire



Nous sommes inscrits sous Appareils orthopédiques dans les Pages Jaunes Inc.



Chaque prothèse mammaire AMOENA est conçue et fabriquée avec autant de perfection qu'il est humainement possible. Chacune est naturelle d'apparence et au toucher, durable et confortable à porter.

Laissez notre personnel spécialisé vous démontrer pourquoi les prothèses mammaires AMOENA sont les produits post-chirurgicaux les plus naturels et les plus confortables que vous puissiez acheter.

Vous découvrirez que la mesure réelle d'une prothèse mammaire n'a rien à voir avec sa grandeur.

Choix de soutiens-gorge et de costumes de bain.

600, rue King Est, Sherbrooke (819) 566-5551

Une équipe spécialisée

SPÉCIAL

FIN DE MOIS

(En vigueur jusqu'au 30 mai 1992)



20%

DE RABAIS ET PLUS

SUR TOUTE LA MARCHANDISE PRINTEMPS-ÉTÉ EN MAGASIN:

ROBES
JUPES
PANTALONS
BLAZERS
COSTUMES
IMPERMÉABLES
et plus encore
Tailles 4 à 24 1/2

TOUTES LES TAXES SONT INCLUSES DANS NOS PRIX

Plan mise de côté **CENTRE DE LA MODE**

SAUVÉ

304, rue Principale Ouest, Magog, 843-6229

FABRICVILLE

LA FOLIE DES MILLIONS DE MÈTRES

De l'île de Vancouver à Terre-Neuve!
Première vente d'un océan à l'autre!

Début le 27 mai et se termine le 2 juin 1992.

Vente de tissus d'un océan à l'autre

Tous les **TISSUS MODE** printemps-été et toutes les pures laines, la soie et le lin **MAINTENANT**

25% DE RABAIS

Notre entière sélection de **TISSUS DE NOCES**

40% DE RABAIS

Le sexe, encore lui... Certes, d'aucuns diront: «Encore du sexe? Il n'y a pourtant pas que ça dans la vie!» Chose certaine, la sexualité, comme sujet de discussion publique, est à la mode. Les médias n'auraient-ils pas tendance à nous en submerger, un peu comme s'ils voulaient rattraper le temps perdu? Là-dessus, Claire Bouchard tient à faire une mise au point.

«Beaucoup d'émissions, j'en conviens, ont fait leur pain des préoccupations sexuelles; mais combien, là-dessus, ne se sont qu'attardées à la mécanique sexuelle, à l'aspect génital? Personnellement, avec «La vie à deux», j'ai cherché à développer des horizons plus larges. Ce qui m'intéresse, ce sont les rapports hommes-femmes et les questions liées à l'intimité. Et

TOUTE NOTRE SÉLECTION DE

Rég. 8,98\$ - 15,98\$

- Imprimés rayonne challis 5,99 m
- Imprimés slub challis 6,99 m
- Imprimés faille polyester 7,49 m
- Imprimés jacquard polyester 8,49 m
- Toile pour drap 150 cm, coton lavable 3,99 m

ACCESSOIRES

sur tous les ciseaux, aiguilles à coudre, outils à découper, bourrelet de couturière, mitaine pour repassage, assiette pour fer à vapeur, toutes les petites pièces, planche à couper pressante.

25% DE RABAIS

1 000 mètres de **TISSUS ASSORTIS**

- Tissus pour manteaux
- Tissus pour chemises
- Et plus!

Dépêchez-vous pendant qu'il en reste encore!

50% DE RABAIS

BROADCLOTH 115 cm Rég. 3,98\$ **2,49\$**

IMPRIMÉS Joanna et Clarisse 150 cm Rég. 8,98\$ **3,99\$** MAINTENANT

Toute notre sélection de **DENTELLES PLEINE LONGUEUR** 102 po à 116 po 100% polyester Rég. 14,98\$ m à 49,98\$ **1/3** DE RABAIS

IMPRIMÉS DE COTON 34 po 100% coton Rég. 14,98\$ m **7,49\$** Économisez 50%

Toute notre sélection de **COTON SATINÉ** 54 po Coton ou polyester Rég. 19,98\$ **25%** DE RABAIS

Nous habillons aussi les fenêtres

DENTELLE CAFÉ 12, 24 et 36 po **1/3** DE RABAIS

Sélection entière de **DENTELLES 60 po** 100% polyester Rég. 11,98\$ m **1/3** DE RABAIS

MAINTENANT SEULEMENT **7,99\$** m

Assortiment de **TISSUS «FABLECLOTH»** 54 à 60 po 100% polyester Rég. 9,98\$ m **70%** DE RABAIS

MAINTENANT **2,99\$** m

50% DE RABAIS SUR TOUS LES PATRONS* (McCall's, Vogue, Butterick)

Sur présentation ou demande de la carte Or et avec achat de tissus. Limite de 2 par achat. *Sauf Burda

FABRICVILLE Le plus important distributeur de tissus et draperies au Canada. Meilleure qualité, meilleurs prix.

PROMENADE DES GRANDES FOURCHES 821-2150 100, Des Grandes Fourches sud, Sherbrooke

120 magasins à travers le Canada

Vivre

Vous avez la capacité
JUSQU'AU 13 JUNE
de perdre du poids. Nous
avons le programme

Joignez-vous maintenant et ne payez que 49\$ pour 6 semaines

Chez Weight Watchers, nous croyons que les meilleures choses de la vie sont simples. Nous avons donc fait en sorte qu'amaigrissement et bonne alimentation deviennent plus simples que jamais auparavant-- que vous désirez personnaliser vos menus, ou que ces derniers soient planifiés pour vous. À vous de choisir-- le Programme Choix personnel ou le Programme automatique!

Aucuns frais d'inscription
Aucun aliment ni supplément spéciaux
Aucuns frais cachés, TPS incluse

Nous avons aussi la conviction qu'un programme d'amaigrissement faisable se doit d'être économique. C'est pourquoi nous n'exigeons pas que nos membres achètent de nous, aliments ou suppléments... ni quoi que ce soit.

Faites le 482-9800
ou le 1-800-3616564

Emboitez le pas et voyez la différence que peuvent faire 6 semaines avec notre programme. Le succès n'a jamais été aussi simple!

Au fond de vous se trouvent tous les atouts
Weight Watchers

Cette offre ne peut être utilisée conjointement avec une autre. Elle est en vigueur jusqu'au 13 juin 1992 dans la franchise n° 53 seulement. L'offre ne s'applique pas aux rencontres. Au Travail, Cercle intime ou Ateliers communautaires. Comme chaque personne est différente, la perte de poids le sera aussi. 1992 Weight Watchers est la marque déposée de Weight Watchers International, Inc. Tous droits réservés. 42293

SUPER SOLDE PRINTANIER

20% à 70% DE RABAIS
 sur tissus pour vêtements ou décoration en inventaire

2 MÈTRES POUR LE PRIX DE 1

3 MÈTRES POUR LE PRIX DE 1

- Coton
- Toile
- Challis
- Gabardine
- Tissus pour manteaux et imperméables
- Dentelles étroites et larges
- Tulle
- 100% polyester
- Polar
- Pure soie, fibre naturelle
- Ceintures
- Bijoux
- Biais
- Appliques
- Accessoires de couture désignés

PATRONS
 Butterick, Vogue, McCalls

2 POUR LE PRIX DE 1
 à l'achat de tissus

«LE MIEUX-ÊTRE EN TISSU»

TISSUS·MODE

2347, rue King Ouest, 565-4002, Les Promenades King

Plusieurs localités participent aujourd'hui au 10e Défi CrownVie mais pas Sherbrooke

François PICHETTE Sherbrooke

Alors que la ville de Sherbrooke brille par son absence, plusieurs localités environnantes participent aujourd'hui à la dixième édition du «Défi CrownVie Participation». C'est le cas, notamment, des municipalités de Lennoxville, Bromptonville, Racine et Brompton-Gore.

Pour ce qui est de la ville de Sherbrooke, «les politiciens avaient à choisir entre une participation au Défi CrownVie ou à Hiveractif, qui est un événement similaire en terme de retombées au

niveau de la participation physique», explique le directeur des Services récréatifs et communautaires, Alvin Doucet.

L'organisation de chacun de ces événements occasionne des frais d'environ 10 000 \$ pour la Ville, toujours selon M. Doucet. C'est pourquoi les «politiques» ont décidé d'en choisir un seul. Rappelons que Sherbrooke était jumelée à Trois-Rivières, l'hiver dernier, afin de relever le défi que leur avait lancé une ville de l'ancienne Union Soviétique dans le cadre d'Hiveractif.

Le Défi CrownVie consiste, pour les citoyens, à effectuer une activité physique pendant 15 minutes, n'importe quand dans la journée, et d'inscrire son nom à un endroit pré-déterminé.

Il n'y a pas d'exercice qui soit privilégié mais la marche constitue certes le plus facile et le plus accessible pour tous et chacun.

La municipalité de Lennoxville a lancé un défi à Carbonear, à Terre-Neuve, alors que les gens de Racine et Brompton-Gore font de même avec leurs pairs de la municipalité de Lawrenceville. À Bromptonville, on s'est lancé des défis entre groupes de la ville.

Les gens qui auront effectué leur 15 minutes d'exercice devront s'inscrire au 822-9716, à Lennoxville; au 532-3441 ou au 841-3822 pour Racine et Brompton-Gore et au 846-2757 ou au 846-6645 pour Bromptonville.

Dans l'ensemble du Québec, ce sont 147 municipalités qui sont inscrites soit 19 de plus que l'année dernière.

Les organisateurs pour le Québec invitent toute la population à participer au Défi, que leur municipalité y soit inscrite ou pas.

Soyez juge
Me André Collard
 en collaboration avec **Me Micheline Plante**

Accident de travail après les heures?

Vous vous blessez après vos heures de travail dans le gymnase installé par votre employeur. Cela peut-il être considéré comme un accident de travail?

Faits:
 Une travailleuse avait terminé son travail lorsqu'elle s'est blessée en faisant du conditionnement physique dans le gymnase installé par l'employeur sur son terrain. Pour avoir accès à ce gymnase, elle devait payer une certaine somme d'argent afin de rémunérer le moniteur. Quant à l'employeur, il assumait le coût de certains équipements et permettait aux employés de faire du conditionnement physique avec leur famille. La travailleuse a demandé à la Commission de la santé et de la sécurité du travail de lui verser l'indemnité prévue en cas d'accident de travail.

Question:
 Pensez-vous que cet accident pouvait être considéré comme un accident de travail?

Décision:
 La demande de la travailleuse fut refusée.

Motifs:
 La travailleuse n'est pas rémunérée pour faire du conditionnement physique, cela ne fait pas partie de ses conditions d'emploi. Elle s'est blessée en dehors des heures de travail, cet accident ne peut constituer un accident de travail et la demande d'indemnité doit être refusée.

RÉFÉRENCE: Pour obtenir une copie de ce jugement, veuillez en faire la demande à:
AIDE JURIDIQUE (74)
 a/s Denise Bachand
 225, rue King ouest, bur. 234
 Sherbrooke (Québec)
 J1H 1P8

CARNET COMMUNAUTAIRE

- **Participation-Windsor s'implique dans le Défi**
 Dans le cadre du Défi CrownVie qui se déroule aujourd'hui le mercredi 27 mai, Participation-Windsor organise diverses activités: marche pour les personnes du 3e âge dans les sentiers de la Poudrière à compter de 10 h; à 18 h, activités pour toute la famille au parc Watopeka; 19 h, séance de conditionnement physique. Pour enregistrer votre participation au Défi CrownVie, vous n'avez qu'à composer le 845-4588, 845-5655.
- **Rencontre sur l'auto-contrôle**
 L'Institut moderne organise une rencontre aujourd'hui mercredi le 27 mai, à 19 h 30, à la Bibliothèque Eva-Sénécal ayant pour thème «L'auto-contrôle». Gérard-Pierre Ti-i-Taming, auteur, est le conférencier-invité de la soirée.
- **Évaluation et orientation au CLSC Val St-François**
 Le conseil d'administration du CLSC du Val Saint-François tiendra une rencontre spéciale, demain jeudi le 28 mai, à 17 h, dans les locaux du CLSC rue Allen à Windsor. Cette rencontre portera spécifiquement sur l'évaluation des programmes 1991-1992 et sur les orientations des programmes 1992-1993. Toutes les personnes intéressées sont les bienvenues.
- **100è anniversaire du décès de Bahaulah**
 On commémorera le centenaire du décès de Bahaulah, fondateur de la foi bahaïe le vendredi 29 mai, à compter de 19 h, à la Bibliothèque Eva-Sénécal, 420, rue Marquette, à Sherbrooke. Accueil à 19h, commémoration à 19 h 30, lecture de textes sacrés accompagnée de musique classique avec Nathalie Bourassa, violon, Cynthia Lisée, flûte traversière, France Veillette, violoncelle.
- **Les Archambault se rencontrent**
 Dans le cadre des Fêtes du 350è anniversaire de Montréal, les Archambault d'Amérique sont conviés à une journée de célébration le samedi 30 mai, à Montréal. Au programme: messe à la chapelle Notre-Dame -De-Bonsecours à 11h, suivie d'une conférence, exposition, souper spectacle, musique au Collège Maisonneuve, 3800, rue Sherbrooke est, INF.: (514) 498-9972.
- **Congrès charismatique à Ottawa**
 Un voyage est organisé pour assister à un congrès charismatique qui se déroulera à Ottawa les 26, 27 et 28 juin. INF.: 562-1794.

Lire La Tribune n'a jamais été aussi excitant

3000 points offerts
 cette semaine dans

Si vous êtes membre du Club, entrez le code suivant: 69958853
 Sinon, composez sans frais, le 1-800-563-8688

La Tribune CLUB Multi points

OBTENEZ PLUS DE QUALITÉ SANS PAYER PLUS CHER!

GRATUIT

TRAITEMENT CONTRE LES ULTRAVIOLETS U.V. E.X.-400*

(d'une valeur approximative de 25\$)

PRÉSENTEZ CETTE ANNONCE LORS DE L'ACHAT D'UNE PAIRE COMPLÈTE DE LUNETTES OFFRE VALIDE JUSQU'AU 31 MAI 1992

OPTO PLUS

Chez les membres participants:

Clinique optométrique de Sherbrooke 243, rue King Ouest Sherbrooke 563-1191 55, rue St-George Windsor 845-2466	Place de l'Est 737, rue King Est Sherbrooke 564-2325 74, rue Dufferin Stanstead 876-2305
Berger et Bourbeau 745, 13e Avenue Nord Sherbrooke 566-5444	Clinique d'optométrie de Magog 52, rue Principale Ouest Magog 843-4689
Centre d'optométrie de l'Estrie Promenades King 2283, rue King Ouest Sherbrooke 564-2255	Carrier et Associés Centre commercial d'Asbestos 525, 1e Avenue
150, rue Angus Sud East Angus 832-3433	Marc Bolduc 107, rue Colteux Richmond 826-2448

* Ne peut être jumelée à aucune autre offre.

Quand tu vis un moment difficile et que tu as besoin de parler. À Secours Amitié il y a quelqu'un pour t'écouter.

UNE LUEUR D'ESPOIR...

SECOURS/AMITIÉ

Poste d'écoute: 564-2323

Sans frais d'appel:
 LAC MEGANTIC
 WFFOON
 ASBESTOS
 composez 0 et demandez Zenith 5-3060 À TOUTE HEURE DU JOUR ET DE LA NUIT

SERCOVIE

ÉTÉ 1992

Le Centre d'activités des 50 ans et plus!

ACTIVITÉ PHYSIQUE
 TENNIS
 AQUAFORME
 NATATION
 BAIN LIBRE

INFORMATIONS
 565-1070
 565-1066

INSCRIPTIONS
 27 - 28 - 29 mai
 9h00 à 16h00
 au 300 Conseil (2e étage)

Arts et spectacles

Les grands maîtres de la peinture au François-Delaplace

Jacynthe NADEAU Waterville

Le collège François-Delaplace, à Waterville, est le théâtre d'une exposition permanente tout à fait particulière. Le Corrid'Art, comme l'a baptisé une élève, regroupe quelque 225 reproductions des grands maîtres qui ont marqué l'évolution de la peinture, depuis la Renaissance jusqu'à nos jours.

Pour l'initiative du projet, soeur Évangéline Denis, il s'agit-là de la concrétisation d'un grand rêve. Elle se dit d'ailleurs particulièrement fière de son idée de classer les reproductions de façon à situer les artistes dans le temps. «Ça permet aux élèves de voir l'évolution de l'art, explique-t-elle. Ça leur permet aussi de comparer les différentes tendances à l'intérieur d'une

même époque.»

La plupart des reproductions qui ornent les murs du Corrid'Art proviennent... de calendriers pharmaceutiques. Patiemment conservées au fil des années, elles côtoient aujourd'hui des coupures de revues et de courtes biographies pour mieux éveiller les jeunes élèves à l'histoire de l'art.

«Cet été, j'ai visité des musées à Ottawa, à Québec et à Montréal, raconte soeur Évangéline. Quand je suis revenue, j'ai décidé de monter un musée d'art dans mon école.» Pendant deux mois, elle a consacré tous ses temps libres au montage de cette exposition. Une trentaine d'élèves et quelques bénévoles ont collaboré à la mise en place des tableaux.

25 ans de passion

Mais voilà plus de vingt-cinq ans



Téléphoto par Claude Poulin

que l'enseignante cultive sa passion et la communique à ses élèves. «C'est elle qui nous a fait aimer les arts», lance Annie, une élève de secondaire 1. «Dans les cours d'art, tu apprends les éléments de l'art. Mais avec l'exposition d'Évangéline, on peut voir ce que ça donne», ajoute sa camarade Virginie.

«Je dis à mes élèves qu'elles vont voyager un jour, qu'elles vont voir toutes sortes de choses, qu'elles vont visiter des musées. Leur inté-

rêt sera alors vrai, il sera basé sur la connaissance», explique soeur Évangéline.

A chaque jour, elle prépare des questions à l'intention de ses élèves. C'est en parcourant le Corrid'Art qu'elles trouveront les réponses. Elle maintient ainsi l'intérêt des jeunes filles et fait du Corrid'Art une ressource précieuse pour l'enseignement.

Ouverte au public à quelques reprises depuis son inauguration en février dernier, l'exposition s'attire les éloges de nombreux visiteurs. Mais le projet de soeur Évangéline ne s'arrête pas là. Elle espère déjà compléter son oeuvre par un volet Moyen-Âge.

En communiquant avec soeur Évangéline Denis, au Collège, les amateurs d'art pourront visiter cette exposition.

Dans le Corrid'Art, soeur Évangéline Denis explique à deux de ses élèves, Annie Carrier et Mélissa Khan, l'expérience pointilliste qui marque la période des Néo-impressionnistes.

NDLR: La Tribune poursuit jusqu'au 3 juin la présentation des 13 artisans de la région qui participent à la mini-exposition itinérante de la Corporation des métiers d'arts du Québec en Estrie.



Nicole Girard, céramiste

La réputation de Nicole Girard n'est plus à faire dans le domaine de la céramique. L'exploration et la recherche des effets subtils produits par les matières

et douces, voilà qui dépeint l'essentiel de la démarche artistique de Nicole Girard, une artisane en évolution constante qui ne cesse d'étonner. Sa création d'objets purement esthétiques, de petites pièces murales par exemple, est particulièrement remarquable. Madame Girard a notamment exposé au Centre d'arts Orford, elle est au nombre des 13 artisans qui participent cette année à la mini-exposition itinérante.



LA QUINZAINE DES MÉTIERS D'ART DU QUÉBEC EN ESTRIE

organiques, le vent et le feu sur l'argile, par le truchement des cuissons vives — elle utilise notamment la technique du Raku —

Ce soir
THÉÂTRE DU PARC JACQUES-CARTIER
Les Amis
de Steve Gooch
Mise en scène: Jacynthe Tremblay
RÉSERVATIONS: 821-5489

ÉCHOS DU MONDE ARTISTIQUE

Michel Cusson et le Wild Unit de retour

Ce soir et demain, Michel Cusson, guitariste et fondateur d'U-ZEB, sera de retour avec son Wild Unit, pour une deuxième année consécutive, au bar Les Graffitis, de la rue Wellington sud, à Sherbrooke. Rappelons que l'été dernier, Cusson et le Wild Unit avaient littéralement «cassé la baraque» avec une sonorité tout à fait nouvelle et une précision frôlant la perfection. Fait à noter, le sonorisateur sur place, Yves Daniel (sonorisateur d'U-ZEB), travaillera avec un système à la très fine pointe de la technologie que la compagnie Yamaha leur fournit afin d'en éprouver les capacités.

Michel Cusson et le Wild Unit sortaient, récemment, leur premier disque audionumérique, qui a été qualifié par la critique québécoise, nationale et internationale, de «grand moment». Le Wild Unit est composé, outre Cusson à la guitare, de quatre «brass», deux percussionnistes, un batteur et une basse électrique.

Spectacle-bénéfice pour Leucan à Drummondville

Un spectacle-bénéfice, au profit de Leucan, est annoncé pour le mercredi 27 mai, à Drummondville, à l'Auberge Universel, à compter de 20 h.

Le spectacle mettra en vedette un jeune chanteur de Drummondville, François Lambert, accompagné de cinq musiciens et de trois choristes, et qui présentera un répertoire de chansons populaires d'expression française. Lambert, qui oeuvre bénévolement pour Leucan depuis trois ans, s'est fait remarquer au Festival de la chanson de Granby et présente des spectacles dans la région. Les profits seront versés directement à Leucan.

L'École de l'humour en quête de nouvelles têtes

Depuis le 1er mai et jusqu'au 1er juin, l'École nationale de l'humour

est à la recherche de nouvelles têtes et de nouveaux talents pour l'année scolaire 1992-93.

Les éventuels candidats, aspirants humoristes et scripteurs, sont invités à s'inscrire en faisant parvenir leur curriculum vitae accompagné d'une photo à l'École nationale de l'humour — Inscription, 301 boul. Maisonneuve est, Montréal, Qué. H2X 1K1.

Depuis sa fondation par le groupe Juste pour rire en 1988, l'École nationale de l'humour se consacre exclusivement à la formation d'humoristes et de scripteurs professionnels.



Michel Cusson

9 musiciens sur scène



MERC., JEU. 27-28 MAI

à 21H30

Admission
pré-vente: 10\$
à l'entrée: 12\$

Son nouveau projet!
Son nouvel album!

en vente Le retour de l'événement jazz de l'été!
Gramophone, PROMENADES KING, Sherbrooke 563-7533
NOUVELLE IMAGE, 183 Frontenac, Sherbrooke 821-2145
Bar «Les Graffitis», 41 Wellington sud, Sherbrooke 821-2220 41850X
En collaboration avec YAMAHA MUSIQUE
Bud 106 LE GRANDPHEINE cflx

FAMOUS PLAYERS
Cinéma
CARREFOUR DE L'ESTRIE PRIX POUR 14 A 17 ANS
3050 Boul. PORTLAND 565-0366 550\$
UN FILM DE SCIENCE-FICTION QUI VOUS EN METTRA PLEIN LA VUE!
STEPHEN KING
COBAYE 13 ANS +
V.F. DE THE LAWNMOWER MAN
7H15, 9H30.

LA VIEILLE QUI MARCHAIT DANS LA MER 13 ANS +
VERSION ORIGINALE AVEC SOUS-TITRE ANGLAIS
7H15, 9H20

LETHAL WEAPON 3 13 ANS +
VERSION ORIGINALE ANGLAISE
AUCUN LAISSEZ-PASSER
6H40, 9H15 42187

François Léveillé
DERNIERE CHANCE
22-23 et 30 mai

François Massicotte
5 juin au 27 juin
les vendredis et samedis

Le Vieux Clocher de Magog
Billets en vente au restaurant 3 Marmites à Magog et au Vieux Clocher
RÉSERVATION: 847-0470
41873

LA MAISON DU CINÉMA
63, KING OUEST, 566-8782
MARDI ET MERCREDI: \$3.75

SIGOURNEY WEAVER
ALIEN 3 V. ORIGINALE ANGLAISE
HORAIRE 7:05 - 9:20
MICHAEL DOUGLAS
BASIC INSTINCT VERSION FRANÇAISE INTÉGRALE SANS COUPURES
HORAIRE 7:00 - 9:30

LES HOMMES BLANCS NE SAVENT PAS SAUTER 13 ANS +
V. F. DE WHITE MEN CAN'T JUMP
HORAIRE 7:10 - 9:25

STEPHEN KING
SOMNAMBULES 16 ANS +
V. F. DE SLEEPWALKERS
HORAIRE 7:15 - 9:15

CINÉMA CAPITOL
59, KING EST, 565-0111
MARDI: \$3.50

MEL GIBSON DANNY GLOVER
L'ARME FATALE 3 13 ANS +
HORAIRE 7:15 - 9:30

CINÉ-PARC ORFORD
AUTOROUTE 10 et 55, sortie 123
843-9575

DE STEPHEN KING
LES SOMNAMBULES 16 ANS +
PLUS 2e FILM: L'ANGE DU RING
LE GUICHET OUVRE À 7:00

MEL GIBSON DANNY GLOVER
L'ARME FATALE 3 13 ANS +
PLUS 2e FILM: FREEJACK (V.F.)
LE GUICHET OUVRE À 7:00

Des numéros chaque jour dans La Tribune dès le 30 mai!

BINGO Soleil

La Tribune



jusqu'à **5000 \$** à gagner!

«4 MARATHONS»
(CARTE COMPLÈTE)

1. Marathon carte bleue débutant le 30 mai... jusqu'à 1000\$ à gagner!
2. Marathon carte verte débutant le 20 juin... jusqu'à 1000\$ à gagner!
3. Marathon carte jaune débutant le 11 juillet... jusqu'à 1000\$ à gagner!
4. Marathon carte rouge débutant le 1er août... jusqu'à 2000\$ à gagner!

Vous trouverez vos cartes de bingo dans les Télé Plus correspondant aux dates ci-haut mentionnées.

RÈGLEMENT

1. Le «BINGO SOLEIL» consiste en 4 marathons (carte complète) successifs joués sur des cartes différentes.
2. La carte du 1er marathon sera distribuée le 30 mai 1992 (couleur bleue) pour un montant maximum de 1 000\$, celle du deuxième marathon sera distribuée le 20 juin 1992 (couleur verte) pour un montant maximum de 1 000\$, celle du troisième marathon sera distribuée le 11 juillet 1992 (couleur jaune) pour un montant maximum de 1 000\$ et celle du quatrième marathon sera distribuée le 1er août 1992 (couleur rouge) pour un montant maximum de 2 000\$.
3. Le gagnant recevra la moitié du prix seulement, s'il n'est pas abonné au journal.
3. La publication des numéros de chacun des marathons commencera le samedi de la distribution de la carte.
4. S'il y a plus d'un gagnant d'un marathon, le montant sera divisé selon les critères établis au règlement no 2. Le nom du ou des gagnants sera publié dans La Tribune. Les prix seront expédiés par courrier recommandé, ou si le gagnant le désire, ils seront remis à nos bureaux.
5. La Tribune ne peut garantir que chaque lecteur recevra une carte. Il est très difficile d'exercer un contrôle parfait dans ce domaine.
6. Lorsque nous publions plus d'un numéro, un même jour, le premier numéro à priorité quand il s'agit de déterminer un gagnant.
7. Quand votre carte est remplie (il s'agit d'un marathon), appelez immédiatement à La Tribune (564-5470) et demandez la responsabilité du marathon pour la vérification de vos numéros (entre 9h et 16h, du lundi au vendredi inclusivement). Pour vous qualifier, vous devez cependant appeler AVANT MIDI (12h) le lendemain de la publication du numéro qui vous a permis de compléter votre carte. Pour les numéros publiés le vendredi et samedi, vous avez jusqu'au LUNDI MIDI pour vous qualifier. Il est évident que le participant qui aura complété sa carte avec le ou les numéros du vendredi sera déclaré gagnant avant celui qui aura complété sa carte avec le ou les numéros du samedi ou du lundi.
8. La décision de la direction de La Tribune concernant les gagnants sera finale et ces personnes devront répondre à une question d'habileté.
9. La Tribune ne sera en aucun cas responsable pour plus de 1 000\$ en argent par marathon (4e marathon, 2 000\$), même si la cause est due à une erreur typographique ou autres.
10. La Tribune a payé les droits exigibles quant à ce concours, en vertu de la Loi sur les loteries du Québec.
11. Un litige quant à la conduite et l'attribution d'un prix de ce concours publicitaire peut être soumis à la Régie des loteries du Québec.
12. Les employés réguliers de La Tribune et les personnes avec qui ils sont domiciliés ne peuvent participer au concours.

POUR VOUS ABONNER,
COMPOSER LE 564-5466,

DE L'EXTÉRIEUR, LE 1-800-567-6034

Lisez, Jouez,
Gagnez
avec

La Tribune

6 ANS
Garantie
Sans-Souci
100 000 km

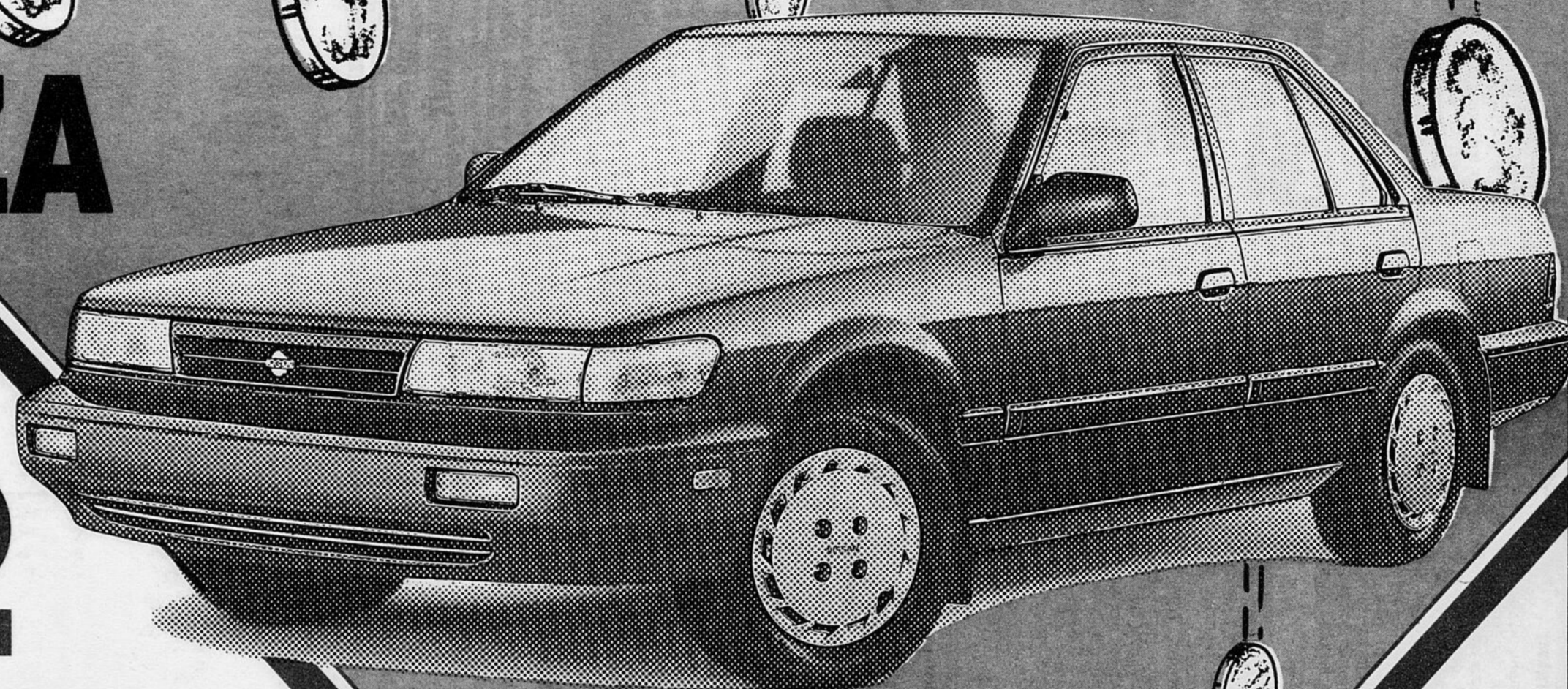
6 ANS
Garantie
Sans-Souci
100 000 km

LA MEILLEURE GARANTIE DE L'INDUSTRIE 6 ANS / 100 000 KM

LA MEILLEURE GARANTIE DE L'INDUSTRIE 6 ANS / 100 000 KM

C'EST COMME DE L'ARGENT DANS VOS POCHE!

STANZA XE 1992



239\$^{*} /mois

TRANSPORT ET PRÉPARATION

INCLUS

Équipements

- Moteur 2,4 litres à injection
- Glaces teintées
- Boîte manuelle 5 vitesses, automatique en option
- 2 rétroviseurs électriques
- Suspension indépendante aux quatre roues
- Sièges garnis de tissus velours
- Servofrein, servodirection
- Radio AM/FM stéréo cassette
- Enjoliveurs de roues
- Bouche de chauffage arrière
- Dégivreur de lunette arrière
- Essuie-glaces intermittents

* Taxes en sus. Bail de 48 mois. Échange ou comptant de 1 250\$. Limite de 96 000 km. Sujet à l'approbation du crédit. Sans valeur de rachat.

SHERBROOKE



4280, boul. Bourque, ROCK FOREST

(face au motel Journey's End)

823-8008

6 ANS
Garantie
Sans-Souci
100 000 km

6 ANS
Garantie
Sans-Souci
100 000 km

LA MEILLEURE GARANTIE DE L'INDUSTRIE 6 ANS / 100 000 KM LA MEILLEURE GARANTIE DE L'INDUSTRIE 6 ANS /