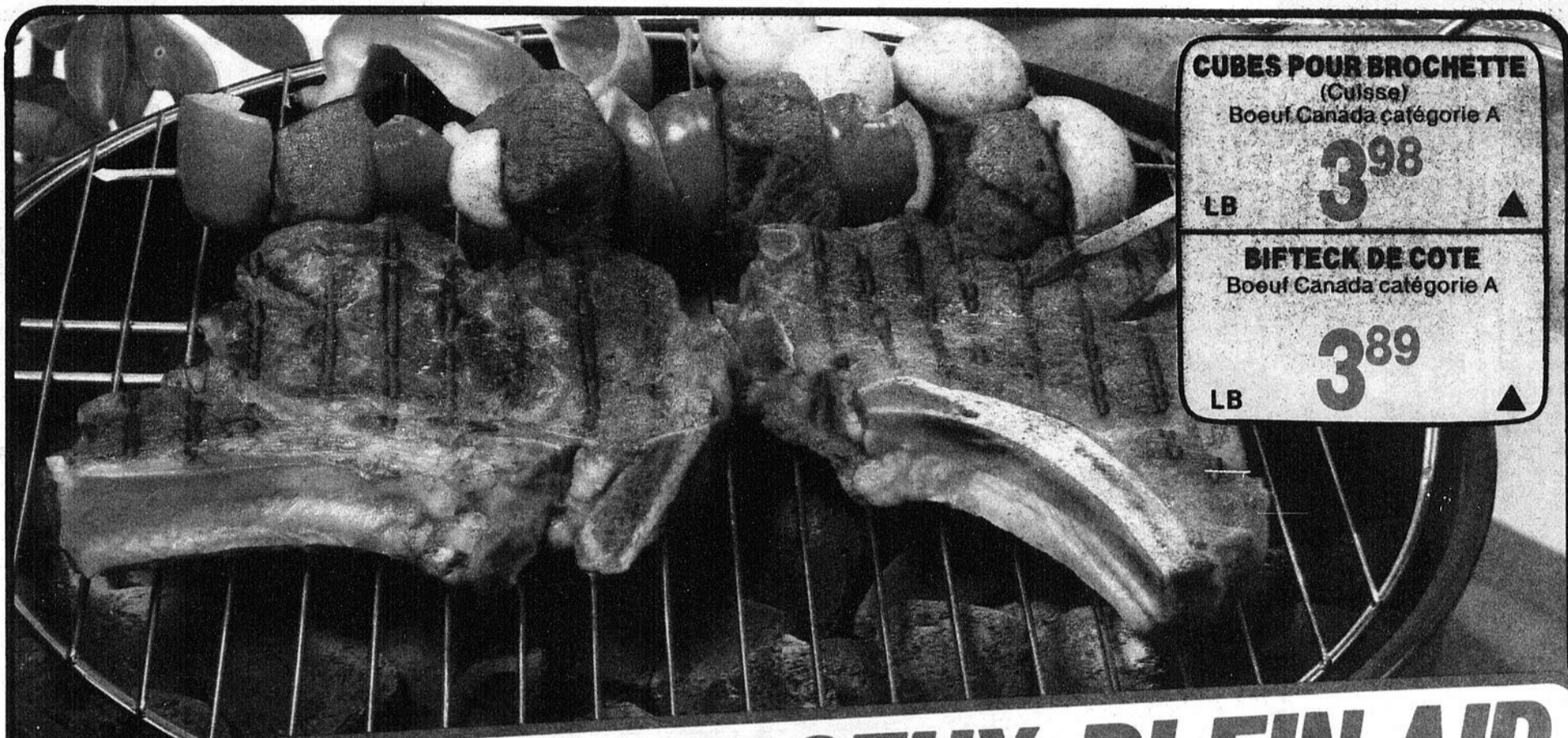




Original en couleur



CUBES POUR BROCHETTE

(Cuisse)

Boeuf Canada catégorie A

3⁹⁸

LB

BIFTECK DE COTE

Boeuf Canada catégorie A

3⁸⁹

LB

ACHATS AVANTAGEUX PLEIN-AIR

coop: cooprix ::::



BANANES

Produit importé

28^c

LB

RELISH SUCRÉE

HABITANT

boc 750 mL

1⁷⁹

BIFTECK FAUX FILET

Boeuf Canada catégorie A

4⁹⁸

LB

BACON MAPLE LEAF
Emballage à vide
Régulier - Erable - Epais

Pqt 500 g

1⁷⁹

MINI JAMBON MIGNON
MAPLE LEAF

2⁴⁹

LB

BATONNETS EUROPEENS
Variés
MAPLE LEAF

Pqt 250 g

1⁵⁹

SAUCISSONS DE BOLOGNE

Fumé cbré
LAFLEUR

Tranché sur demande

1⁰⁹

LB

PAIN DE SIMILI POULET
LAFLEUR
Tranché sur demande

1²⁹

LB

SAUCISSES FUMÉES

HYGRADE

Emballage à vide

Pqt 500 g

1⁵⁹

JAMBON CUIT TRANCHE
MAPLE LEAF

Pqt 175 g

1¹⁹

Nous nous réservons le droit de limiter les quantités. Prix en vigueur du 17 au 20 juin 1981 dans toutes les coopératives participantes.
Les photos de ce cahier ne servent qu'à identifier la marque de commerce des produits annoncés. Le texte prévaut en toutes occasions.
Pas de vente aux commerçants.

16

16

16

ÉPICERIE



PÂTES ALIMENTAIRES
CATELLI
 spaghetti, spaghettini, macaroni coupé
 bte 1 kg **1.29**

JUS NON SUCRÉ
 OASIS
 orange, pamplemousse
 crt 1 L **79^c**

PAPIER-MOUCHOIRS
 SCOTTIES
 Couleurs assorties
 bte 200'f **76^c**

MINI-POUDINGS
 LAURA SECORD
 Saveurs assorties
 crt 4/5 oz **1.25**

CHAMPIGNONS EN MORCEAUX
 SLACK
 bte 10 oz **79^c**

LIQUEURS (+ DEPOT)
 COKE OU SPRITE
 crt 6/750 mL **2.69**

CONFITURE PURE
 TRADITION
 fraises, framboises
 boc 500 mL **1.69**

GUIMAUVES
 JET PUFF
 blanches, fruits
 sac 11 oz **62^c**

ARACHIDES DANS SON ÉCAILLE
 KRISPY KERNELS
 sac 300 g **1.85**

FROMAGE
 tranché "Singles"
 KRAFT (16 tranches)
 cello 500 g **2.39**

BISCUITS RIGOLO
 MONTMAGNY
 cello 350 g **1.37**

EAU MINÉRALE
 MONTCLAIR
 bout 750 mL **59^c**

LAIT
 prêt-à-servir
 ENFALAC
 bte 946 mL **1.79**

PÂTÉS
 PARIS PATÉ
 sandwich, veau-porc-poulet
 bte 85 g **43^c**

BISCUITS
 VIAU
 Pattes d'Ours
 Mélange Elite Mix
 Cello 450 g Cello 350 g **1.19**

PRODUITS SURGELÉS

JUS DE RAISIN CONGELÉ
 WELCH
 Cont 12 oz **1.09**

GÂTEAU CONGELÉ
 PEPPRIDGE FARM
 chocolat, chocolat allemand, diavolo, banane
 bte 13 oz **1.19**

BEAUTÉ ET SANTÉ

DENTIFRICE
 AQUA-FRESH
 tube 150 mL **1.95**

SHAMPOOING HERBAL
 Pour cheveux normaux ou gras
 CLAIROL
 bout 350 mL **2.79**

FIXATIF POUR CHEVEUX
 régulier ou ultra ferme
 CLAIROL
 cont 350 mL **1.89**

ABSORBINE JUNIOR
 PRES-O-MATIC
 bout 120 mL **2.09**

MINI-SERVIETTES SANITAIRES
 STAYFREE
 bte de 10 **89^c**

RIZ À GRAIN LONG
 UNCLE BEN
 bte 2 kg **3.29**

COLORANT À CAFÉ
 COFFE MATE
 boc 500 g **2.09**

SAUCE AUX TOMATES
 CATELLI
 bte 28 oz **1.23**

BONBONS
 VIAU
 Gommés aux fruits, Gommés A.B.
 sac 350 g **1.09**

PÊCHES
 de choix
 AYLNER
 en demies ou tranchées
 bte 19 oz **89^c**

PAPIER DE CELLOPHANE
 SARAN WRAP (30 cm)
 bte 15 m **78^c**

ASSOUPLISSSEUR LIQUIDE
 pour tissus DOWNY
 cont 1 L **1.39**

SAVON EN POUDRE
 pour lave-vaisselle
 ALL
 bte 1.8 kg **3.49**

TAMPONS À RÉCURER
 S.O.S.
 bte 18's **1.09**

EAU DE JAVEL
 LA PARISIENNE
 cont 3.6 L **1.09**

NOURRITURE POUR CHIENS
 KEN L BURGER
 boeuf, foie & bacon, fromage
 bte 2 kg **3.79**

Nous nous réservons le droit de limiter les quantités. Prix en vigueur du 17 au 20 juin 1981 dans toutes les coopératives participantes. Les photos de ce cahier ne servent qu'à identifier la marque de commerce des produits annoncés, le texte prévaut en toutes occasions. Pas de vente aux commerçants.

ÉPICERIE



CAFÉ INSTANTANÉ

NESCAFÉ **4⁹⁸**
Boc 10 oz

MARGARINE MOLLE

GOLDEN GIRL **1⁴⁹**
Cont 2lb

HUILE VÉGÉTALE

CRISCO **1⁹⁵**
Bout. 1L

CRISTAUX QUENCH

Saveurs assorties **1⁵⁵**
Cello de 4/92 g

JAMBON PICNIC

MAPLE LEAF **2⁶⁹**
Bte 1 lb

PAPIER HYGIÉNIQUE

WHITE SWAN **1²⁹**
Blanc, rose, beige, jaune Pqt. 4 rlx

CÉRÉALES RICE KRISPIES

KELLOGG'S **1⁶⁹**
Bte 575 g

CAFÉ MOULU

Régulier **2⁴⁵**
MAXWELL HOUSE Sac 1 lb

PAPIER D'ALUMINIUM

ALCAN (45 cm) **2³⁹**
Bte 10 m

SAUCE POUR SANDWICHS CHAUDS

ST-HUBERT **43^c**
Bte 400 mL

MOUTARDE PRÉPARÉE

SCHWARTZ **73^c**
Boc 24 oz

SAVON EN POUFRE

TIDE **2⁹⁸**
Bte 6L

PRODUITS COOP

SIROP DE TABLE
De fantaisie COOP

1³⁹
Bout. 750 mL

KETCHUP ROUGE
COOP

1¹⁹
Bout 25 oz
(Illustration non-conforme)

PAIN DE VIANDE
COOP

1¹⁵
Bte 12 oz

PAIN DE VIANDE
340 g

SARDINES À L'HUILE
COOP

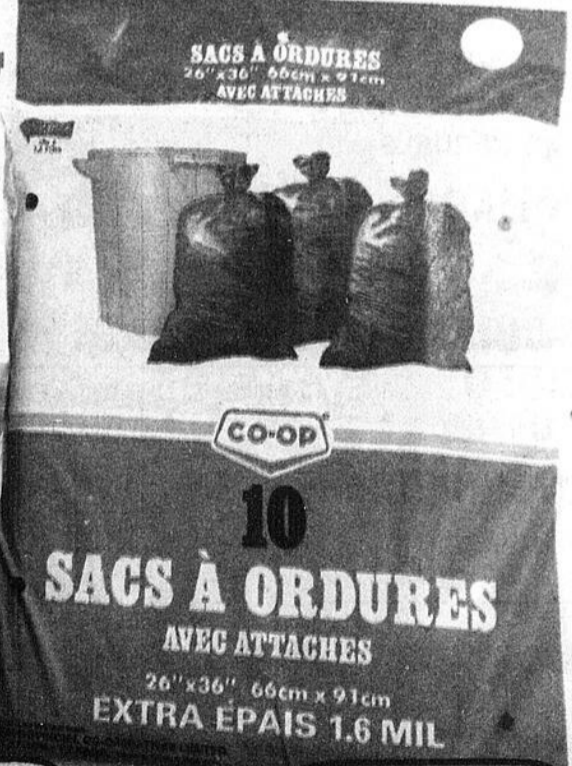
41^c
Bte 3.2 oz

NECTAR DE RAISIN
COOP

79^c
Bout 64 oz

SACS À ORDURES
pour l'extérieur COOP (26 X 36)

1⁹⁵
Cello de 20
(Illustration non-conforme)



Nous nous réservons le droit de limiter les quantités. Prix en vigueur du 17 au 20 juin 1981 dans toutes les coopératives participantes. Les photos de ce cahier ne servent qu'à identifier la marque de commerce des produits annoncés, le texte prévaut en toutes occasions. Pas de vente aux commerçants.



Original en couleur

FRUITS ET LEGUMES

OIGNONS

Produit de l'Ontario
Canada No. 1

Emballage
5 lb

2⁴⁹

CHAMPIGNONS FRAIS

"SLACK"
Produit du Québec

Emballage
8 oz

98^c

PIMENT VERT

Produit des États-Unis
Grosseur moyen

LB

49^c

NECTARINE

Produit des E.U.A.

LB

89^c

MAÏS SUR ÉPIS

Produit de Floride
Canada No. 1

Emballage
de 5

89^c

MELON D'EAU

Produit des États-Unis
Grosseur 14

Env. 15 lb chacun

3²⁹
chacun

PRODUITS PLEIN-AIR



BRIQUETTES
POUR BAR-B-Q
KINGSFORD

Sac
20 lb

5⁴⁹

ALLUME FEU
POUR BAR-B-Q
ZIP

Cont
15 oz

95^c

ENS. D'USTENSILES
POUR BAR-B-Q*

No 3363 "Androck", comprenant une spatule
17-3/4", une pince 14" et une fourchette 17",
(avec poignées en bois avec lanières).

4³⁹

PRESTO * 4 LITRES

Couleur aluminium
ou amande
No 433

34⁹⁹

* Disponible en magasin ou sur commande

VOTRE MENU ÉQUILIBRÉ

Jus de pamplemousse
Céréales de riz - lait
Pain de seigle grillé-fromage
Thé - café - lait

Soupe aux nouilles et tomate
Bifteck de faux-filet grillé
*Riz frit coloré
Mousse aux bananes
Thé - café - lait

Canapés aux sardines et cornichons
Salade de macaroni
Viandes froides tranchées
Crudités
Gâteau moka
Thé - café - lait

* Recette de "RIZ FRIT COLORE" disponible dans toutes les coopératives participantes

LÉGENDE:

● ○ Fruits et légumes ● ○ Viandes et substituts
■ □ Pain et céréales ▲ △ Lait et produits laitiers

(1) une grande valeur nutritive (2) une certaine valeur nutritive
(3) aucune forme veut dire des aliments qui ont peu ou pas de valeur nutritive

coop : cooprix ::::

Supplément: Le Journal Chaleur, Plein Jour sur Charlevoix, L'Étincelle, La Vallée de la Chaudière, Le Gatineau, Le Lac St-Jean, L'Étoile du Lac, Le Réveil, La Voix du Sud, Beauce Nouvelle, Le Kamouraska, Le Pharillon, La voix de l'Est, Courrier-Frontenac, Journal l'Action, Joliette-Journal, Le Nouvelliste, Peuple-Courrier, Hebdo St-Maurice, Courrier Portneuf, Le Soleil, La Revue-Terbonne, Hebdo St-Léonard; mercredi, 17 juin, 1981.

Nous nous réservons le droit de limiter les quantités. Prix en vigueur du 17 au 20 juin 1981 dans toutes les coopératives participantes. Les photos de ce cahier se servent qu'à identifier la marque de commerce des produits annoncés, le texte prévaut en toutes occasions. Pas de vente aux commerçants.