



# THEATRE ARCADE



MLLE ANDRÉE RIDOUX

dans "ÉBLOUISSEMENT"

de KEITH WINTER



★ Mlle Gisèle Schmidt



★ M. Roger Garceau

LIQUIDE  
**"Smiley"**  
 POUR  
 BRIQUETS



S'ALLUME  
 INSTANTANÉMENT

En  
 vente  
 chez

**Seguin Smallwares Regd.,**  
 409 est, rue Notre-Dame, PLateau 7331

MODELES EXCLUSIFS

**Mme J. Bourdeau**  
 MODISTE DE CHAPEAUX  
*Réparations de tous genres*  
*Satisfaction garantie*

1669 est, rue Ste-Catherine Montréal

ÉMILE CARRIÈRE, O.O.D.  
 ADRIEN SENÉCAL, O.O.D.

**CARRIÈRE  
 & SENÉCAL**  
 LTÉE

Optométristes-Opticiens à l'Hôtel-Dieu

277 est,  
 rue Ste-Catherine  
 LA. 2211\*



# France-Film



présente sa sixième  
SAISON DE COMÉDIE

## AVANT LE LEVER DU RIDEAU

**N**OUS offrons la troisième pièce de notre sixième saison. De plus nous avons le grand plaisir de présenter aux habitués de l'Arcade une nouvelle vedette, la gentille Mlle Andrée Ridoux, des théâtres de Paris! Retenue par des engagements antérieurs Mlle Ridoux ne sera avec notre troupe qu'une seule semaine, malheureusement. Néanmoins notre clientèle nous saura gré de nos démarches pour varier nos cadres dans la mesure du possible — c'est toujours la guerre malgré les victoires — de nos efforts pour lui faire connaître des artistes nouveaux.

Mlle Ridoux nous arrive précédée d'une solide réputation. Ses succès ont été vifs et soutenus à Paris et en province. Elle fit partie d'une troupe de tournée à Varsovie et, à son arrivée à New York, elle fut invitée par les postes radiophoniques à présenter quelques œuvres de son répertoire. Sa venue à Montréal nous permet de présenter une pièce extrêmement brillante. Nous sommes sûrs que cette charmante vedette sera bien accueillie par notre public qui a toujours tenu en haute estime les représentants de l'art du théâtre français.

\* \* \*

Nous serons bientôt par avion à douze heures de Paris. Ce qui veut dire que la venue à Montréal d'artistes européens de réputation internationale tant au théâtre qu'au cinéma s'en trouvera grandement facilitée et qu'il sera possible de conclure des engagements en Europe tout aussi aisément qu'à New York. Naturellement, ces projets ne sont pas pour un avenir immédiat, néanmoins il importe de souligner le facteur avion appelé à jouer, demain, un rôle primordial dans le développement du théâtre français à Montréal.

France-Film qui a toujours été à l'affût du progrès, qui n'a pas hésité à innover dans le domaine de la musique, du concert, de l'opéra et du cinéma entend s'intéresser au théâtre d'expression française. Nos habitués de l'Arcade nous ont trop encouragés durant la période de guerre pour qu'ils ne soient pas récompensés par des attractions sensationnelles dès que celles-ci — la paix signée — seront rendues disponibles. Ce sont là des projets! Nous en disons un premier mot aujourd'hui afin de prouver à notre clientèle combien nous avons à cœur la survivance du théâtre dans la seconde plus grande ville française du monde.

\* \* \*



★ M. Noël de Tilly

Notre première vedette, le si sympathique Marcel Journet nous reviendra la semaine prochaine dans l'œuvre si populaire "La châtelaine de Shenstone", d'André Bisson, adaptée du roman fameux de Florence-L. Barclay. M. Journet reprendra à l'Arcade le rôle de Jim qui fut créé à l'Odéon par M. Pierre Richard-Willm. Cette œuvre, relativement récente puisque sa première représentation en langue française remonte à quatorze ans à peine, a connu tout de suite un succès mondial. En confiant à M. Marcel Journet le rôle capital de Jim, la direction mise à coup sûr et le succès de cette comédie est d'ores et déjà assuré. M. Journet connaît parfaitement le rôle et il en fera une composition saisissante. Nous avons entouré notre première vedette d'une troupe de qualité qui jouera cette comédie de mœurs dans le tempo requis. Enfin l'œuvre est trop connue pour insister outre mesure sur ses qualités dramatiques (on se souvient du "Rosaire" par le même auteur) mais l'on prie le public de retenir ses fauteuils au plus tôt car nous sommes en droit de penser qu'il y aura foule pour les spectacles de la semaine prochaine.

LA DIRECTION



## L'auteur

Keith Winter est un jeune romancier et dramaturge britannique. De lui nous savons peu de chose sauf qu'après de brillantes études à Oxford il se lança dans la carrière des lettres. Mme Coline qui a fait l'adaptation de "Shining Hour" a raconté dans quelles circonstances elle a pu réussir son travail. Écoutons-la. "A la suite d'une représentation de cette pièce je voulus faire connaissance de l'auteur et obtenir qu'il m'autorisât à adapter l'œuvre pour le public français. C'était mal connaître Keith Winter et l'Angleterre. L'auteur était déjà parti pour l'Écosse et quant à l'agent théâtral il m'entretint deux heures durant de la politique sans me fournir le moindre renseignement sur les moyens d'atteindre le jeune auteur. En fait il fallut deux longues années pour arriver à mes fins. La traduction faite il fallut trouver un théâtre et c'est alors que j'appris à faire antichambre chez les directeurs de salles. J'ai fait l'expérience d'une vertu admirable dont j'étais totalement dépourvue: la patience. Enfin, un beau matin la grande artiste Marie Bell qui dirigeait alors le théâtre des Ambassadeurs décida d'y monter la pièce.

Hélas après des mois d'attente et de procès Marie Bell était forcée d'abandonner la direction de cette salle et "Éblouissement" reprit le chemin des tiroirs poussiéreux. Grâce à l'artiste Yolande Laffon la pièce fut finalement créée au Théâtre des Arts. Ce fut un succès. Après 200 représentations à Londres, 300 à New York la pièce connut pas moins de 250 représentations à Paris. Dans la Ville Lumière c'est Marcelle Géniat qui créa le rôle principal. A Londres, cet honneur revint à Gladys Cooper.

A Paris la distribution comprenait, outre la vedette, MM. Jean Servais, Raymond Segard, Jean Poc, Yolande Laffon et Lucienne Bogaert. Il faut dire ici que Mme Coline a su respecter l'ambiance britannique de flegme, d'humour et de gaieté glacée qui enveloppe cette comédie de mœurs de hobereaux. Les débuts de Keith Winter ont été prometteurs mais depuis la guerre il est impossible de savoir si ce jeune talent a produit d'autres œuvres d'un pareil calibre.

SAISON 1944-1945

Première Série

Troisième spectacle: SEMAINE DU 29 SEPTEMBRE

Première fois à Montréal

# "ÉBLOUISSEMENT"

*Shining Hour*

3 actes et 4 tableaux de Keith Winter

Adaptation française de Constance Coline

## Personnages

DAVID LINDEN	Noël de Tilly
MICKEY LINDEN	Roger Garceau
HENRI LINDEN	Roger Florent
MARIELLE LINDEN	Andrée Ridoux
JUDITH LINDEN	Gisèle Schmidt
ANNA LINDEN	Elisa Gareau

## SYNOPSIS

Acte I — Living-room d'une maison campagnarde  
 Acte II — Même décor  
 2e tableau: même décor une semaine plus tard  
 Acte III — Même décor: une semaine plus tard

Administrateur:  
 M. ANTOINE GODEAU

Décor:  
 M. MARCEL SALETTE

Accessoiriste  
 M. CHARLES PHILIPPE

Direction artistique  
 M. HENRI LETONDAL

Réalisation scénique  
 M. DESIRÉ DESMARTEAUX

Régisseur général  
 M. EMILE BOUFFARD

Mise en scène de M. HENRI LETONDAL

## NOTE DE LA DIRECTION

Les personnes arrivant après le lever du rideau ne pourront accéder à leurs fauteuils que durant le premier entr'acte. Cette consigne sera scrupuleusement observée.

Durant les entr'actes retenez vos billets pour le prochain spectacle. Vous épargnez du temps, vous aurez de meilleurs billets et vous éviterez les désagréments de la dernière heure.



## La pièce

On trouve dans cette pièce une peinture fidèle de la vie familiale anglaise. L'action se passe dans un cottage, dans une famille paisible occupée toute entière par les joies du foyer, l'exploitation d'une ferme et les distractions du sport. Tout dans ce milieu est ordre, harmonie et traditions. Les caractères sont typés avec relief, non sans une pointe d'humour. En particulier le personnage de la sœur aînée, vieille fille régentant avec despotisme et bonhomie tout à la fois la maisonnée, est des mieux venus. Mais voici que le drame va s'introduire dans la maison. Il est apporté par un fils parti depuis longtemps aux colonies d'où il revient avec une jeune Danoise qu'il a récemment épousée. Elle est l'étrangère inadaptée à la vie nouvelle qu'on veut lui faire mener et aux habitudes rigides qui la régissent. Elle est aussi, sans le vouloir, la femme fatale. A peine a-t-elle paru que tout est bouleversé. Le frère cadet marié à une femme douce et effacée, s'éprend d'elle romantiquement.

La tragédie est proche. Elle éclate brutalement à l'occasion d'un incendie qui dévore la ferme. L'épouse délaissée, dans un geste de désespoir et de sublime sacrifice, se précipite volontairement dans les flammes afin de laisser le champ libre au couple énamouré. Mais cette mort pèsera lourdement sur les survivants et rendra impossible leur bonheur.

Cette pièce est extrêmement romantique. Mais attention! d'un romantisme au goût anglais. Les auteurs anglo-saxons croient à la fatalité de l'amour, au signe invisible et indélébile qui marque les amants, à l'illumination brusque, à l'éblouissement premier. Ils proclament avec hardiesse le droit pour l'amour de briser toutes les conventions, de s'évader de toutes les morales, de tout ravager s'il le faut pour "être". Cela ils le proclament sans bruit, sans rugissement, sans trop d'éloquence et sans prendre l'univers à témoin qu'ils ont raison. "Éblouissement" est donc un mélange de passions furieuses et de langage retenu; ces contrastes entre un épouvantable désordre des sens et l'ambiance calme du confort traditionnel fait que la pièce éblouira — c'est le cas de le dire — tous ceux qui s'intéressent aux sombres mystères du cœur humain.



★ Mme Elisa Gareau

#### CHEZ LE MÉDECIN

Le médecin—Avez-vous suivi mon conseil, boire un verre de porto après un bain chaud?

Le malade—J'ai essayé mais je n'ai jamais été capable de finir le bain chaud.

\* \* \*

#### PORTE-BONHEUR

Un pauvre locataire qui avait déjà énormément souffert de la négligence du propriétaire, alla trouver ce dernier afin de se plaindre.

—Monsieur, lui dit-il, depuis le jour où les tuyaux de la salle de bain ont crevé, ma chambre à coucher est devenue inhabitable.

—Ah!

—Parfaitement. Elle est tellement humide que des champignons commencent à apparaître aux murs, sans parler d'un coin qui est déjà complètement couvert de mousse.

Le propriétaire, bon enfant, ne prit point la plainte au sérieux.

—Ecoutez, mon ami, répondit-il, ne vous plaignez point. Il se peut que dans quelques jours vous découvriez sur votre mur un trèfle à quatre feuilles.

\* \* \*

#### MISE EN SCÈNE

Un grand acteur et, en même temps, metteur en scène qui revient d'Amérique raconte cette histoire bien américaine:

Il mettait en scène, à New-York, une pièce classique qui ressemblait beaucoup aux jeux de la Passion lorsque survint l'impresario qui lui demanda:

—Dites donc, mon cher ami, quels sont ces douze hommes en chemises de nuit (sic) au milieu du chœur?

—Monsieur, répondit le metteur en scène, ce sont les douze apôtres.

—Apôtres? s'exclama l'impresario? plein d'orgueil, il n'y en a que douze? Je vous avais dit que je ne regardais pas aux frais de mise en scène pour ma pièce. Mettez-m'en au moins une vingtaine.

Achète BIEN qui achète chez

**Dupuis Frères**  
LIMITÉE

865 est, rue Ste-Catherine — Montréal

Au service du public depuis 1868

**DISQUES VICTOR**

*classiques et populaires*

Notre rayon des disques, le plus complet et le plus moderne au Canada, vous offre le choix de tous les disques VICTOR que vous puissiez désirer. Nous avons quinze cabines d'audition pour permettre à notre clientèle d'écouter les disques.

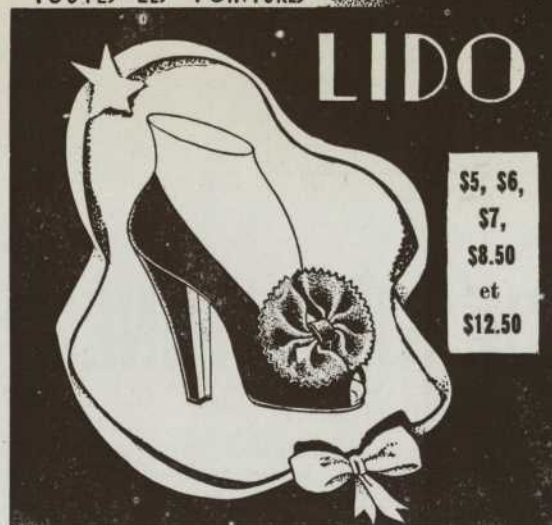
**Ed. Archambault**  
INC

500 EST, RUE SAINTE-CATHERINE

Heures  
d'affaires  
8.30 a.m.  
à 6 p.m.  
tous les jours

TOUTES LES COULEURS

TOUTES LES POINTURES



## M. RODOLPHE BLANCHET

Propriétaire

1103 est, rue Ste-Catherine, coin Amherst FA. 2200

1595A est, Mont-Royal, près Marquette FR. 3400

### HISTOIRE ÉCOSSAISE

Très tard dans la soirée, un médecin reçoit un coup de téléphone d'un de ses clients écossais le priant de venir d'urgence.

Le docteur n'hésite pas à se rendre au domicile de son client. Celui-ci l'attend déjà à la porte.

—Cher docteur! s'écrie-t-il, je regrette infiniment de vous avoir fait venir. Je viens d'apprendre qu'il ne s'agit que d'un malentendu, de sorte que nous n'avons plus besoin de vous.

—Pourquoi? Qu'est-ce qui se passe chez vous?

—Nous croyions que notre petite fille avait avalé un penny. Ce n'est qu'après vous avoir téléphoné pour vous demander de venir que la petite mâtine a avoué qu'elle n'avait avalé qu'un bouton de sa robe.

HA. 6068

## ROBERT PELLETIER

SPÉCIALISTE en beaux manteaux de mouton, lapin brun, "seal" français, chat sauvage, rat musqué ainsi que pour toutes sortes de parures en fourrure.

1047, rue ST-DENIS

MONTRÉAL

Tél. BElair 2813

## PAUL A. PINARD

Ameublement de maison au complet, tapis, etc.  
Complete Household Furniture, Carpets, Etc.

4179 rue SAINT-DENIS, (angle Rachel)

MONTRÉAL

Tél. FRontenac 1375

## HENRI HÉBERT

Infirmer Gradué de l'Hôpital Hôtel-Dieu  
Spécialité: Bain, Massage, Friction à Domicile  
Instructeur de l'Association Ambulancière St-Jean

4635, rue GARNIER

MONTRÉAL

### LOGIQUE

Un boulanger d'un village du Sud-Ouest se fournissait de beurre chez un cultivateur qui se fournissait de pain chez le dit boulanger.

Un jour, ce dernier constate qu'une motte de beurre dite de trois kilogs ne pèse en réalité que 2 kil. 650. Il traîne aussitôt le cultivateur devant les tribunaux.

Et devant les juges, le cultivateur présenta habilement sa défense:

—N'ayant pas de poids, je pèse les mottes de beurre de trois kilogs que je dois livrer avec les pains de six livres que le boulanger m'apporte. Voici le dernier reçu. S'il ne pèse pas le poids annoncé est-ce moi le coupable ou lui?

## LES FOURNISSEURS DE L'ARCADE

Les meubles de la scène sont fournis par:

### National House Furniture

1990 Est, Ste-Catherine

CH. 5233

### O. SAINT-JEAN Ltée

Bijoutier

1215 EST, rue STE-CATHERINE - AM. 2121

### MORENCY FRÈRES

Encadrements — Tableaux

458 EST, rue STE-CATHERINE - HA. 6894

Pour vos fleurs

### SALON DE FLEURS ST-DENIS

Mme A. Rovira, propriétaire

1590 SAINT-DENIS

LA. 3858

M. NOËL DE TILLY est habillé par Monsieur JOSEPH TRIFIRO

(Nouveau propriétaire de Roth's Clothes)

1231 ouest, rue SAINTE-CATHERINE, Chambre 203

# NOTRE PROCHAIN SPECTACLE

POUR UNE SEMAINE COMMENÇANT VENDREDI SOIR, 6 OCTOBRE

★ MARCEL JOURNET

*dans*

## “LA CHÂTELAINNE DE SHENSTONE”

comédie en quatre actes d'André Bisson

d'après le roman de Florence-L. Barclay, auteur du célèbre “Rosaire”

*avec*

★ HUGUETTE OLIGNY

Paul Thériault

Willie Fréchette

Elisa Gareau

Jacques Pilote

*et*

★ HENRI LETONDAL

★ ROGER GARCEAU

*avec*

★ JEANNE DEMONS

*Qu'il s'agisse de...*

- **REPAS COMPLETS**  
au menu ou à la carte
- **CHIENS CHAUDS**
- **BAR-B-Q**  
(poulets grillés sur broche)
- **STEAKS GRILLÉS**  
au charbon de bois
- **SANDWICHES, etc.**

faites du Roi du Chien Chaud,  
VOTRE RESTAURANT FAVORI

**LE ROI DU CHIEN CHAUD**

1478 Est, rue STE-CATHERINE  
(entre Plessis et Maisonneuve)

