



le JOURNAL des Parcs industriels

Le Journal d'information | www.journal-local.ca

La 16^e édition de la Classique de golf inter-parcs industriels passera à l'histoire Pages 8 à 24

Postes Canada : N° PP41870516

Aménagement de systèmes de protection incendie commerciaux, industriels et résidentiels

Mise à jour et entretien de systèmes de protection incendie



Gicleurs Québécois

LA QUALITÉ NOTRE PRIORITÉ
URGENCE 24/7

6021, Boul. Wilfrid-Hamel, suite 200
L'Ancienne-Lorette (QC) G2E 2H3
Tél.: 418 623-4004 www.gicleursquebecois.com

Du cœur à l'achat



Avec le programme *Du cœur à l'achat*, Desjardins soutient, et vous invite à soutenir, les commerces et organismes locaux.

**Pour contribuer vous aussi,
visitez laruchequebec.com**



Le grand virage de la CPIDQ est bien amorcé

YVON GIROUX

redaction@journal-local.ca

Depuis l'acquisition des actifs de la Corporation des parcs industriels du Québec (CPIDQ), comprenant aussi les deux journaux, Journal des parcs industriels et le journal Nouvelles économiques et les activités de la CPIDQ du fondateur-président-directeur général, M. Pierre Cassivi, le grand virage est amorcé. Pour le président du conseil d'administration de la CPIDQ, M. Pierre Dolbec, il s'agit d'un grand pas en avant.

Il mentionne notamment l'arrivée de l'homme d'affaires bien connu et ex-président de la Chambre de commerce et d'industrie de Québec, M. Alain Aubut. Il se joint à l'équipe pour développer le volet recherche de subventions pour assurer le plein développement de la CPIDQ, devenue un OBNL. Un premier

résultat positif est atteint avec une subvention de la Ville de Québec pour la réalisation d'un plan d'affaires qui assurera à la Corporation sa présence et son poids dans le monde économique.

M. Dolbec tient aussi à souligner l'excellente collaboration de deux autres paliers de gouvernement, soit tout d'abord avec le bureau de la vice-première ministre et ministre responsable de la Capitale-Nationale, M^{me} Geneviève Guilbault. M^{me} Johanne Lapointe a notamment accompagné les entreprises dans leurs démarches au sein de ce qui pouvait parfois sembler un labyrinthe dans le dédale des programmes du gouvernement. Une aide inestimable en période de COVID-19.

Il tient aussi à souligner l'excellent travail effectué par le bureau du président du Conseil du trésor, M. Jean-Yves Duclos, notamment par le biais de MM. Pablo

Rodriguez et Paul-Christian Nolin, qu'il a connu alors qu'il était président de la Chambre de commerce et d'industrie de Québec.

Parmi les grands projets sur lesquels la CPIDQ travaille actuellement, mentionnons la Grande corvée des besoins des parcs industriels qui touchera les 3000 entreprises des zones et parcs industriels de la Ville de Québec. Une cueillette de données qui intéressera aussi la Ville de Québec et le gouvernement provincial.

Soulignons également la préparation d'un grand événement du même genre que le rendez-vous de l'emploi, et adapté aux besoins du secteur industriel, en lien avec les besoins exprimés par la Grande corvée des besoins. ■



M. Pierre Dolbec, président du conseil d'administration de la Corporation des parcs industriels du Québec (CPIDQ).

La Corporation des parcs industriels du Québec connaît une année historique



M. Pierre Cassivi, fondateur-président-directeur général de la CPIDQ.

(YG) En plein développement, la Corporation des parcs industriels du Québec (CPIDQ) n'a pas échappé aux conséquences de la COVID-19. En pleine pandémie, le 2 juin dernier, la CPIDQ a fait l'acquisition des actifs de Pierre Cassivi, fondateur-président-directeur général de l'organisme, afin d'assurer le meilleur développement possible de l'organisation en se transformant en OBNL.

Tout le processus, de même que les activités de l'organisation, ont été marqués par les règles sanitaires décrétées par la Santé publique, faisant de 2020 une année historique pour la Corporation. Le tout s'est déroulé dans le respect strict de ces règles de distanciation émisées.

La Classique de golf inter-parcs industriels s'est déroulée malgré tout cette année, dans une formule différente, mais avec encore une fois un succès éclatant. Tous

les participants étaient heureux de s'y retrouver et d'échanger à l'extérieur. La bonne humeur était au rendez-vous pour cette rencontre, malgré les mesures appliquées à la demande de la Santé publique. Une preuve supplémentaire de l'importance de ce type de rencontre.

En ce début de septembre, M. Cassivi peut affirmer que la Corporation a pris son envol. De plus en plus de partenaires potentiels affichent leur intérêt et leur enthousiasme à se joindre à l'organisation. Deux nouveaux partenaires exclusifs se sont joints à cette liste prestigieuse depuis le début de la pandémie.

La Corporation des parcs industriels du Québec a aussi collaboré à l'organisation d'un webinar dans les zones et parcs couronné de succès, ce qui laisse croire à la tenue d'événements semblables dans les 17 régions administratives du Québec en 2021, réunissant les créateurs d'emplois

et les relayeurs de ces régions. M. Cassivi souhaite remercier le président du conseil d'administration de la CPIDQ, M. Pierre Dolbec, ainsi que M. Alain Aubut, qui s'est joint à l'équipe, pour leurs très grands efforts pour organiser la Grande corvée des besoins des parcs industriels de la Ville de Québec. Un travail qui perdurera pendant encore au moins cinq à dix ans pour soutenir le développement des industriels.

M. Cassivi rappelle aussi que deux visites industrielles auront lieu au cours des prochains mois au cœur de deux entreprises exceptionnelles du parc François-Leclerc, à Saint-Augustin-de-Desmaures. À noter qu'en raison des mesures sanitaires imposées par la Santé publique, la partie cocktail sera faite sous une forme différente. Cependant, les industriels pourront visiter les installations de deux entreprises d'exception. Vous devez cependant confirmer votre présence. ■



PROTÉGER VOS BIENS ET VOS EMPLOYÉS

C'EST NOTRE TRAVAIL



CÔTÉ FLEURY

Systèmes de sécurité | Serrurerie

Service d'urgence 24 h

RÉSIDENTIEL | COMMERCIAL | INSTITUTIONNEL | 418 683-3333 - COTEFLEURY.COM

170 inscriptions en trois jours

Le webinaire sur la relance économique de la région de Québec présenté par la Corporation des parcs industriels du Québec, suite et fin

(YG) Présenté par la Corporation des parcs industriels du Québec (CPIDQ), le webinaire du 5 juin dernier sur la relance économique de la région de Québec a connu un succès éclatant de participation avec 170 inscriptions d'industriels récoltées en trois jours. Ils répondaient ainsi à l'invitation de la vice-première ministre, ministre de la Sécurité publique et ministre responsable de la région de la Capitale-Nationale, M^{me} Geneviève Guilbault, afin de discuter des enjeux de notre région en compagnie du ministre de l'Économie et de l'Innovation et ministre responsable de la région de Lanaudière, M. Pierre Fitzgibbon. L'événement était propulsé par TELUS Affaires au niveau du soutien technique.

Pour sa part, le président de la CPIDQ, M. Pierre Dolbec, agissait à titre de modérateur lors de ce séminaire interactif. Les participants avaient proposé un vaste éventail de 60 questions pour cet événement. Pendant une période d'une heure, M^{me} Guilbault et M. Fitzgibbon ont répondu aux questions concernant la relance économique régionale.

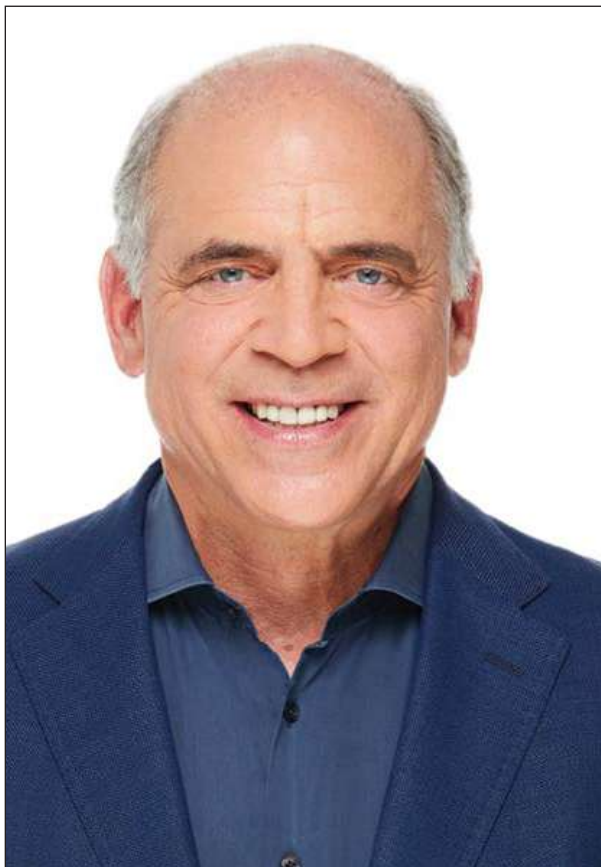
Dès le départ, M^{me} Guilbault a félicité MM. Pierre Dolbec, président de la CPIDQ, et Pierre Cassivi, fondateur-président-directeur-général de la CPIDQ, pour cet événement organisé très rapidement et avec une excellente réponse. Un franc succès de participation auquel elle participe avec un immense plaisir. Pour sa

part, M. Fitzgibbon a mentionné qu'il était heureux de s'adresser aux industriels impliqués dans le milieu et qui seront impliqués dans la relance.

Nous vous avons présenté, lors de notre édition précédente, un résumé exhaustif des sujets et des réponses obtenues au cours de cet événement. Toutefois, certaines questions étaient demeurées en suspens. M^{me} Guilbault avait promis de répondre à ces questions. La ministre a tenu parole. Son équipe, dont M^{me} Johanne Lapointe, ont travaillé très fort pour arriver à ce résultat. Les réponses sont venues des ministères concernés. La Corporation des parcs industriels du Québec tient à les remercier sincèrement. ▶



M^{me} Geneviève Guilbault, vice-première ministre, ministre de la Sécurité publique et ministre responsable de la région de la Capitale-Nationale.



M. Pierre Fitzgibbon, ministre de l'Économie et de l'Innovation et ministre responsable de la région de Lanaudière.



M. Pierre Dolbec, président de la Corporation des parcs industriels du Québec.



La référence en location industrielle à Québec!

Informez-vous sur nos disponibilités

418 651-2511
418 930-8000

www.sibr.ca



SOCIÉTÉ IMMOBILIÈRE
BRUNO ROUSSIN

Société immobilière Bruno Roussin inc.
3220, rue Watt bureau 218, Québec (QC) G1X 4Z6
Tél. : 418 651-2511 • Téléc. : 418 651-2766
ms.roussin@sibr.ca

GROUPE C. LAGANIÈRE

Fier partenaire
environnemental
de la CPIDQ!



Réhabilitation environnementale
et travaux connexes de génie civil



Disposition et traitement
de sols impactés



Santé-Sécurité / Traçabilité
Ingéniosité / Qualité



Évaluation
environnementale de sites

GROUPELAGANIERE.COM



le JOURNAL des Parcs industriels

Le Journal d'information | www.journal-local.ca

JOURNAL.CA INC.

1405, av. St-Jean-Baptiste, bureau 104
Québec (Québec) G2E 5K2
Tél. : 418 780-0999
Télécopieur : 418 780-0800
info@journal-local.ca
www.journal-local.ca



DIRECTION

Éditeur-directeur général :
Pierre Cassivi

RÉDACTION

Journaliste : **Yvon Giroux**
redaction@journal-local.ca
Collaboratrice : **Suzie Lemay**

Révision/Correction : **Traduction M**

Photographes : **Sébastien Dion,**
Gilles Fréchette, Frédéric Lavoie

PUBLICITÉ

Ghislain Gaudreau

Développement des affaires, responsable
secteurs gouvernementaux et éducationnels
Cell. : 418 998-0970
ventes@journal-local.ca

Sylvie Charest

Développement des affaires, territoires
de Val-Bélair, Saint-Émile, Neufchâtel Est,
Lebourgneuf et secteur immobilier
Cell. : 418 254-4367
scharest@journal-local.ca

Ginette Demers

Développement des affaires
Cell. : 418 871-1274
gdemers@journal-local.ca

Alain Lepage

Développement des affaires
Cell. : 581 986-4530
alepage@journal-local.ca

ÉVÈNEMENTS

David Cassivi

Coordonnateur aux événements

ADMINISTRATION

Suzie Lemay

IMPRESSION

Québecor Média

Dépôt légal : Bibliothèque nationale du Québec
Convention de la Poste-publications
Postes Canada : N° 41870516

WEBMESTRE

Résultats Communication Marketing

PRODUCTION

Viva Design

production@journal-local.ca

DÉVELOPPEMENT DES AFFAIRES

Clément Forgues

PROCHAINE PARUTION

Octobre 2020

DATE DE TOMBÉE

29 septembre 2020

DATE DE DISTRIBUTION

13 octobre 2020



1. Qu'en est-il des subventions pour les loyers commerciaux dont l'adhésion au programme est à la discrétion des gestionnaires d'immeubles?

L'Aide d'urgence du Canada pour le loyer commercial (AUCLC) fournit du soutien aux petites entreprises qui ont des difficultés financières en raison de la COVID-19.

Dans le cadre du programme, les propriétaires d'immeubles accorderont une réduction de loyer d'au moins 75 % pour les mois d'avril, mai, juin et juillet aux petites entreprises en location. L'AUCLC couvrira 50 % du loyer, les locataires paieront jusqu'à 25 % et les propriétaires renonceront à au moins 25 % du prix.

2. Est-ce qu'il existe des programmes d'aide pour le tourisme d'affaires?

En ce qui concerne le soutien au tourisme d'affaires, un nouveau volet s'est ajouté au Programme d'appui au développement des attraits touristiques (PADAT) : le Fonds de financement en tourisme d'affaires pour les établissements hôteliers. Le programme et les sommes investies (200 M\$) sont gérés par Investissement Québec.

Ce nouveau volet vise la réalisation de travaux de rénovation et de mise à niveau des infrastructures hôtelières offrant des services aux clientèles d'affaires ou des espaces de réunion ou qui apportent un support aux établissements hôteliers ou à un centre de congrès qui mettent de l'avant de tels services.

Les prêts peuvent atteindre 80 % des coûts admissibles pour des montants minimums de 100 000 \$ et maximum de 5 M\$. À noter qu'au moins 80 % du financement devra être accordé à l'extérieur des régions métropolitaines de recensement (RMR) de Montréal et de Québec.

3. Qu'en est-il du support à l'innovation dans un marché où la haute technologie est prépondérante?

Pas de réponse du ministère de l'Économie et de l'Innovation (MÉI) à cette question. Davantage de précisions auraient été nécessaires.

4. Est-ce que vous avez une liste de ces produits et services typiquement québécois?

Nous sommes en attente d'une réponse du MÉI à cette question.

5. Est-ce qu'un ministère possède des données annuelles sur la création d'emplois dans les zones et parcs industriels? Si c'est le cas, le gouvernement envisage-t-il de rendre ces données accessibles?

Nous sommes en attente d'une réponse du MÉI à cette question.

6. Au niveau du recrutement de la main-d'œuvre, quelles sont les stratégies et les mesures d'aide pour faciliter le recrutement des industriels dans le secteur des zones et parcs industriels?

Services Québec accompagne directement et de manière personnalisée les entreprises sur tout le territoire. Les entreprises sont invitées à contacter le Bureau de Services Québec (BSQ) de leur territoire pour discuter de leurs besoins avec un conseiller aux entreprises et définir une stratégie d'accompagnement.

7. Le programme PME en action du MÉI qui permettait aux entreprises d'avoir une aide financière n'a pas été renouvelé au 1^{er} avril 2020. Est-ce prévu qu'il soit remis et même bonifié?

Le programme a été renouvelé par le Conseil du trésor en mai dernier, il est donc en vigueur selon les mêmes normes. Les PME sont invitées à contacter les conseillers d'Investissement Québec.

8. Comment peut-on avoir la subvention pour formation de nos employés avec le programme d'aide du gouvernement du Québec?

Les entreprises sont invitées à contacter le Bureau de Services Québec (BSQ) de leur territoire pour discuter avec un conseiller aux entreprises. Voir lien pour trouver le BSQ par territoire : <https://mtess.gouv.qc.ca/services-en-ligne/centres-locaux-emploi/localisateur>



M^{me} Geneviève Guilbault, vice-première ministre, ministre de la Sécurité publique et ministre responsable de la région de la Capitale-Nationale.

9. Est-ce que le programme PACME est définitivement terminé?

Oui. L'accompagnement des entreprises se fait via les programmes réguliers de Services Québec.

10. Existe-t-il quelques formes d'aide gouvernementale pour les entreprises afin d'aider celles-ci à développer ou améliorer leur site Internet? L'objectif étant de mieux communiquer ou d'intégrer des outils de vente en ligne.

La Ville de Québec et les MRC de la région ont reçu des montants du Fonds de la Capitale-Nationale (FRCN). Les PME sont invitées à présenter leurs projets de virage numérique à la Ville ou à leur MRC pour obtenir un appui financier via le FRCN.

À la fin de l'exercice, M^{me} Guilbault a souligné la pertinence des échanges ciblés et utiles. Elle prévoit déjà renouveler l'expérience cet été ou cet automne. Elle a aussi précisé que tous les participants recevront une réponse à leur question.

Elle a remercié MM. Pierre Dolbec et Pierre Cassivi, de la CPIDQ, pour la rapidité qu'ils ont démontrée pour l'organisation de l'événement virtuel, et pour la façon dont le tout s'est déroulé, et M. Pierre Fitzgibbon pour sa très grande disponibilité. Elle a aussi remercié M. David Pelletier-Bourbonnais de TELUS Affaires pour l'excellent service technique. ■

Capital Propane Inc.
1999-2019
20 ANS
DÉJÀ

RÉSIDENTIEL • COMMERCIAL
INDUSTRIEL • AUTO-PROPANE

2700, Wilfrid-Hamel, Québec (Qc) G1P 2J1
418 872-8810

capitalpropane.com

AUTO-PROPANE
Un choix économique & flexible

Rendez-vous sur notre site Internet pour plus de détails.

**UN CHOIX ÉCONOMIQUE
ÉCOLOGIQUE
POLYVALENT**

Fait par des professionnels qui ont à cœur de bien vous servir

En cette période, nous voulons remercier tous les travailleurs de mesures essentielles impliqués de près ou de loin et à notre équipe qui relève ce défi avec professionnalisme et détermination.

Merci!



Le Collège O'Sullivan offre des formations en ligne pour les entreprises et les individus

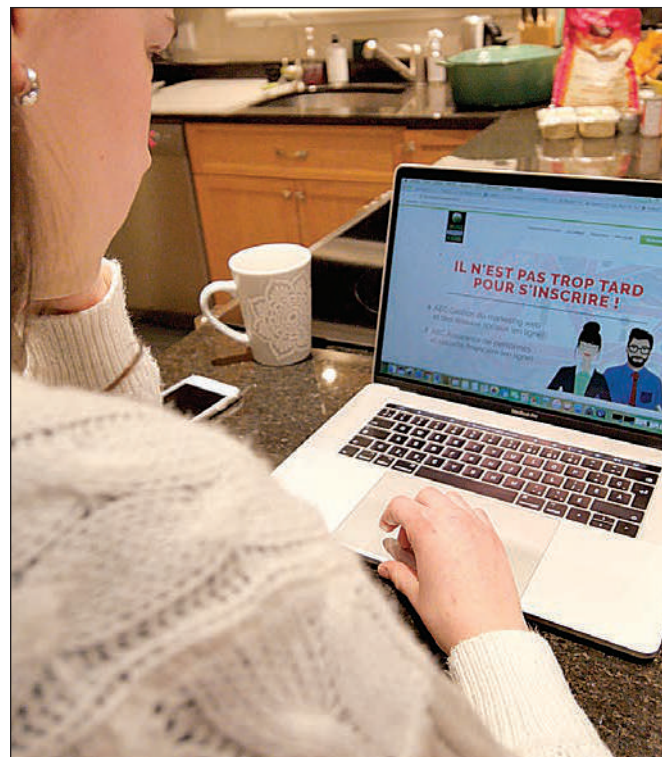
YVON GIROUX

redaction@journal-local.ca

Le Collège O'Sullivan offrira dès le mois de septembre des formations de perfectionnement en ligne (mode synchrone) pour les entreprises ou les individus. De courte durée, mais efficaces, elles seront dispensées par des experts. Une vingtaine de formations seront offertes dans des volets comme la bureautique et comptabilité, communication et numérique. Elles sont disponibles au coût de 275 \$ chacune. Déjà une centaine de personnes se sont inscrites en deux jours.

« Disposant depuis 2004 d'un eCampus, le Collège possède l'expertise et les ressources techniques et pédagogiques nécessaires au bon fonctionnement de la formation en ligne pour concrétiser le transfert des cours qui étaient dispensés en classe traditionnelle », déclare M. Jean-Bertin Gingras, président-directeur général du Collège O'Sullivan.

Rappelons qu'au Collège O'Sullivan de Québec, la priorité demeure les étudiants. De plus, pour la présente session, certains programmes sont dispensés en classe à la demande du gouvernement. Cependant, certaines classes offrent un



Le Collège O'Sullivan offrira dès le mois de septembre des formations de perfectionnement en ligne (mode synchrone) pour les entreprises ou les individus

programme hybride permettant que certains étudiants puissent suivre leur formation en ligne et en classe simultanément. Ce qui fait que certains étudiants situés à Montréal ou en Afrique, dont un au Cameroun, en attendant d'arriver au Canada, procèdent de cette façon. L'institution offre deux classes de ce type.

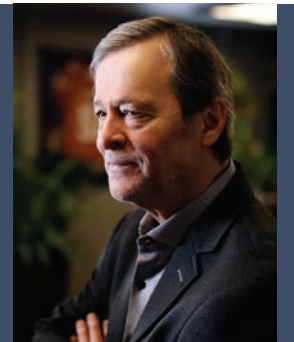
Le Collège O'Sullivan de Québec est un établissement reconnu dans le cadre de la Loi favorisant le développement et la reconnaissance de la main-d'œuvre (Services Québec). Pour information : www.osullivan-quebec.qc.ca. ■

VOUS IMPORTEZ OU EXPORTEZ ?



- Courtage en douane
- Transport international
- Courtage en transport Nord-Américain
- Expert C-TPAT et PEP
- Services aux expositions
- Consultation et formation

Pierre Dolbec vous invite à contacter son équipe de professionnels en douanes et transport international. Depuis 1960, nous offrons un service professionnel et dévoué pour faciliter les affaires internationales à nos clients.



De commerce agréable | Nice to trade with

418 688-9115 ou 1 855 688-9115 - dolbec@dolbec-intl.ca

WWW.DOLBEC-INTL.CA

RELEVER PLUS QUE VOS STANDARDS

AVEC NOS PORTES SECTIONNELLES CONÇUES SUR MESURE

Largeur **JUSQU'À 40 PIEDS**

RAPIDO DE MANARAS

Un opérateur qui autorise des vitesses de porte deux fois plus rapides qu'un opérateur de type mural standard.



LES PORTES RAPIDECOIL DE RAYNOR

La meilleure technologie d'étanchéité extrême contre le vent, la pluie et les contaminants.



VICTORIAVILLE & QUÉBEC
1 800 567-5812 | portesbaril.com

CLASSIQUE DE GOLF INTER-PARCS INDUSTRIELS – 16^e édition | Club de golf Royal Charbourg – 25 août 2020

La Classique de golf

INTER-PARCS INDUSTRIELS

Parcs Industriels.ca



Plusieurs participants se sont donnés rendez-vous pour souligner le départ de la Classique, tout en respectant les règles de distanciation imposées par la Santé publique.

Crédit photo : Sébastien Dion

La 16^e édition de la Classique de golf inter-parcs industriels passera à l'histoire

YVON GIROUX

redaction@journal-local.ca

La 16^e édition de la Classique de golf inter-parcs industriels passera sans aucun doute à l'histoire en cette période de COVID-19. Une preuve que cet événement est devenu un incontournable, au fil des années, est que 144 industriels ont accepté l'invitation. Le 25 août dernier, plus d'une centaine de personnes ont bravé la pandémie et renoué avec les autres participants. Pour sa part, M. Yves-Thomas Dorval, président exécutif du CPQ, et président d'honneur de la Classique,

a été dans l'obligation de se désister pour des raisons professionnelles. Il a toutefois tenu à saluer les participants et leur souhaiter une très bonne Classique.

Il n'y avait pas la maintenant célèbre photo de groupe avant le départ collectif. Pas de petit déjeuner, mais une collation. Pas de souper, mais un excellent méchoui cuisiné par Traiteur Bolduc inc. Il y avait surtout cette ambiance si particulière associée à cette Classique de golf annuelle, une occasion de se revoir et d'échanger, tout en respectant les règles de distanciation.

Pour certains, c'était une première et unique occasion de frapper la petite balle blanche cette année. Pour d'autres, il n'était pas question de manquer ce rendez-vous qui fait maintenant partie d'une tradition exceptionnelle.

Le plaisir de se retrouver était palpable et évident parmi les participants. L'année 2020 n'aurait sûrement pas été la même cette année sans ce rendez-vous tant attendu. L'événement, qui aura eu lieu au prix de grands efforts de Pierre Cassivi et son équipe, est une bouffée de fraîcheur en cette année marquante. ■

1255, rue du Blizzard
Lebourgneuf, Québec

NOUVEAU DÉVELOPPEMENT INDUSTRIEL

Bureaux et hautes technologies
de 5 000 à 60 000 pi ca

Depuis  1983

DEBERTIN

WWW.DEBERTIN.CA
418 626-4141

Agence immobilière

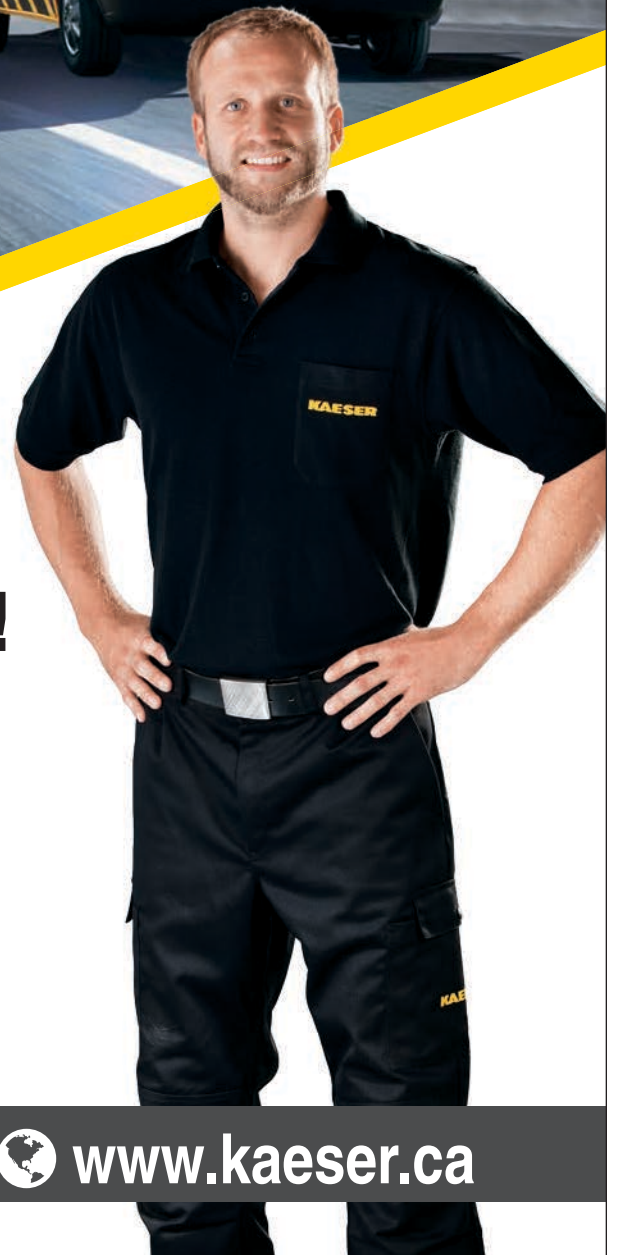
LOCALISATION

Le spécialiste des systèmes d'air comprimé



Nous desservons directement la grande région de Québec, SANS INTERMÉDIAIRE!

Demandez une évaluation sans frais de votre système d'air comprimé.



☎ 418 932-2381

1 800 477-1416

🌐 www.kaeser.ca



ROBIC EST LA RÉFÉRENCE EN PROPRIÉTÉ INTELLECTUELLE

ROBIC
1892

125 ANS
D'AVANT
GARDE

AVOCATS, AGENTS DE BREVETS ET DE MARQUES DE COMMERCE.

MONTREAL ET QUEBEC

ROBIC.COM

CLASSIQUE DE GOLF INTER-PARCS INDUSTRIELS – 16^e édition | Club de golf Royal Charbourg – 25 août 2020

Ex æquo

Les quatuors Desjardins Québec-Portneuf et Services EXP et Groupe ETR remportent le trophée Valérie-Michaud

(YG) La 16^e édition de la Classique de golf inter-parcs industriels aura couronné deux équipes gagnantes, le quatuor de Desjardins Québec-Portneuf et celui des Services EXP/ Groupe ETR. Ils ont terminé à égalité avec un pointage de 67 (-7). Inutile de préciser que les huit participants étaient très heureux de ce dénouement et de remporter le trophée Valérie-Michaud. L'édition 2020 n'aura compté aucun trou d'un coup. Félicitations à tous les participants et, évidemment, aux gagnants. ■



Un des deux quatuors gagnants, celui de Services EXP et Groupe ETR, était composé de Tony Denis, Réjean Paradis, Guy Lafond et Yves Néron.



L'autre quatuor gagnant, celui de Desjardins Québec-Portneuf, était composé de Dan Larochelle, Réjean April et Dominick Roy. Sylvain Gilbert était absent lors de la prise de la photo.

Credits photos : Sébastien Dion

Le Groupe JD expose une Alfa Romeo Stelvio

(YG) La 16^e édition de la Classique de golf inter-parcs industriels a été l'occasion pour un nouveau partenaire, le Groupe JD, de présenter une Alfa Romeo Stelvio sur le site du Royal Charbourg. Pour l'occasion, M. Michel Bellavance, directeur du développement des affaires pour le Groupe JD, a invité M. Pierre Cassivi, fondateur-président-directeur général de la CPIDQ, à découvrir cette voiture soigneusement pensée. ■



M. Pierre Cassivi, fondateur-président-directeur général de la CPIDQ et M. Michel Bellavance, directeur du développement des affaires pour le Groupe JD.

À LOUER - DISPONIBLE PRINTEMPS 2021



NOUVEAU PROJET

ESPACE D'INNOVATION CHAUVEAU

418 781.6300

espaceinnovationchauveau.ca

GRUPE
Dallaire

CLASSIQUE DE GOLF INTER-PARCS INDUSTRIELS – 16^e édition | Club de golf Royal Charbourg – 25 août 2020



Le trio était formé de Francis Carrier, Jean-François Bussières et Martin Lapointe.



Le trio était composé de Jean-Bertin Gingras, Pierre Cassivi et Luc Paradis.



Le quatuor composé de Jean-Sébastien Laberge, David Miller, Martin Arsenault et Nathalie Langevin.



Le trio formé de Mathieu Forget, Ghislain Gaudreau et Jean-François Aubin.



Le quatuor était composé de Tony Denis, Réjean Paradis, Guy Lafond et Yves Néron.



Le quatuor était composé de Claudette Fournier, Francis Roy, Claude Béland et Denis Dupont.



Le quatuor était formé de Jean-Luc Haché, Serge Jobin, Patrice Carrier et Patrice DeLuca.



Le quatuor était composé de Dan Larochelle, Réjean April et Dominick Roy. Sylvain Gilbert était absent lors de la prise de la photo.

Crédits photos : Sébastien Dion



CLASSIQUE DE GOLF INTER-PARCS INDUSTRIELS – 16^e édition | Club de golf Royal Charbourg – 25 août 2020



Le quatuor était composé de Gaétan St-Jean, Michel Baillargeon, Stéphane Labranche et Rodrigue Major.



Le quatuor était composé de Gilbert Guay, Horace Dufour, Stéphane Gingras et Bruno Roussin.



Le quatuor était formé d'André Giguère, Carole Gagné, François Fugère et Steve Aubin.



Le quatuor était formé de Jean-François Lafontaine, Simon Métivier, Jonathan Filteau et Nathalie Lizotte.

Crédits photos : Sébastien Dion



NOUVEAU

ARMAND-VIAU

Bâtiment industriel: nouvelle construction de 64 000 pi² adaptée à vos besoins.

OPTEZ VOUS AUSSI
POUR LA CONFIANCE
ET L'EXPÉRIENCE...



PROJET
SUR
MESURE

418 661-3359 | labergecommercial.com

CLASSIQUE DE GOLF INTER-PARCS INDUSTRIELS – 16^e édition | Club de golf Royal Charbourg – 25 août 2020



Le quatuor était composé d'Alain Lemieux, Robert Paquet, François Cantin et Laury Tremblay.



Le quatuor était composé de Marc-Antoine Fortin, Jean-François Bergeron, Mathieu Lévesque et Martin Simard.



Le quatuor était formé de Patrick Turcotte, Martine Morin, Cathy Ménard et Dominick Tanguay.



Le quatuor était formé de Lucien Forgues, Michel Forgues, Gilbert Forgues et Clément Forgues.

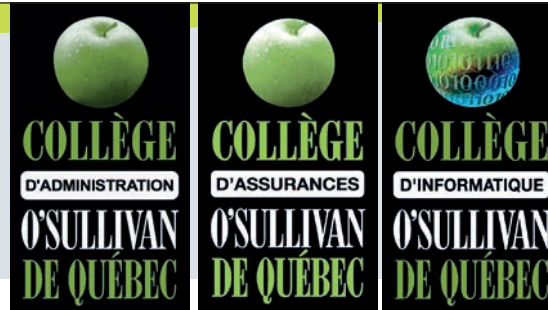
Crédits photos : Sébastien Dion



FORMATIONS DE PERFECTIONNEMENT POUR LES ENTREPRISES OU LES INDIVIDUS OFFERTES EN LIGNE PAR DES EXPERTS

LES FORMATIONS OFFERTES À PARTIR DE SEPTEMBRE 2020 :

Volet bureautique et comptabilité	Volet communication	Volet numérique
Acomba – 30 h (facturation et paie)	Anglais des affaires – 30 h (conversation)	Commerce électronique – 24 h
Acomba – 30 h (fournisseurs et clients)	Anglais des affaires – 30 h (correspondance et rédaction)	Google Analytics – 21 h
Classement efficace de documents papier et numériques – 30 h	Anglais des affaires – 30 h (secteur assurance)	Infonuagier - Office 365 One drive – 6 h
Excel pour débutant – 30 h	Communications professionnelles en français – 24 h	Référencement efficace d'un site Web – 24 h
Excel pour intermédiaire – 30 h	Communication et service à la clientèle – 18 h	Stratégie Marketing Web – 24 h
Gestion financière en situation de crise – 12 h	Gestion RH et leadership – 18 h	Télétravail efficace – 21 h
PowerPoint – 21 h		Transformation numérique – 9 h
Word – 30 h (Traitement de texte pour intermédiaire/avancé)		WordPress – 21 h



Des formations de courte durée offertes en ligne!

Le Collège O'Sullivan, votre partenaire en perfectionnement!

Toutes ces formations sont offertes **100% en ligne** (mode synchrone) au tarif de 275 \$.

Pour information ou inscription, visitez notre site Web au www.osullivan-quebec.qc.ca, sélectionnez l'onglet *Perfectionnement* et consultez la section *Formations de perfectionnement*.



Informez-vous dès aujourd'hui!

Simone Repple : 418 529-3355
sirepple@osullivan-quebec.qc.ca

www.osullivan-quebec.qc.ca
Membre de l'Association des collèges privés du Québec
www.acpq.net



Impacts des mesures de distanciation sociale sur vos activités d'entreprise



Les mesures de distanciation sociale modifient considérablement les activités des entreprises, peu importe leur type.

Votre entreprise reprendra progressivement ses activités après la pause imposée par le gouvernement, si ce n'est déjà fait, mais vous devez maintenant vous soucier de respecter certaines règles auxquelles vous n'auriez jamais pensé.

- Comment votre entreprise peut-elle s'adapter tout en s'assurant d'un impact minimum sur son chiffre d'affaires?
- Comment peut-elle offrir à ses employés et à sa clientèle un environnement sécuritaire et demeurer concurrentielle?

De là l'importance d'entreprendre les réflexions qui vous permettront d'identifier les pistes de solutions.

Adapter votre modèle opérationnel

Au cours des dernières semaines, certaines entreprises ont cessé leurs activités, d'autres les ont poursuivies en télétravail et d'autres encore ont dû les modifier en tenant compte de la distanciation sociale et introduire des mesures sanitaires accrues.

Les entreprises doivent planifier le retour progressif de leurs activités en tenant compte des impacts des nouveaux paramètres. Ce plan devra prévoir des mesures à la fois permanentes et transitoires.

Voici quelques éléments qui devraient faire partie de votre réflexion.

Analyse du modèle opérationnel

Comment dois-je organiser mon usine, mon commerce ou mes bureaux pour respecter la distanciation sociale? Est-ce encore possible de fonctionner de la même façon qu'avant la crise?

À cet égard, l'analyse de la séquence des opérations et de la répartition des quarts de travail est nécessaire. L'aménagement des installations et la fourniture d'équipement de protection doivent être évalués afin d'assurer la sécurité des employés. Tous ces éléments auront

des impacts sur les processus opérationnels qui nécessiteront d'être révisés avec l'objectif de sécurité, mais aussi d'efficacité et d'efficacités.

À plus long terme, il devient important de songer à l'automatisation et à l'intégration des technologies dans les opérations. **La conversion au 4.0 ou la transformation numérique de vos activités devrait faire partie de la réflexion.**

Les changements entraînés par la propagation de la COVID-19 doivent obligatoirement vous amener à réfléchir à votre modèle opérationnel afin de permettre à votre entreprise de s'adapter. Fixez-vous de nouveaux objectifs d'affaires qui tiennent compte des modifications à apporter. Saisissez les occasions qui se présentent en prenant des décisions éclairées. Osez innover!

Analyse des capacités d'exploitation

Ma disposition à servir mes clients et ma capacité de production sont-elles affectées par les directives de distanciation?

Dans ce contexte, il est important d'évaluer l'impact sur la chaîne de valeur de l'entreprise. Si la distanciation sociale réduit la capacité des opérations, il faut évaluer l'incidence sur les délais de livraison au client et sur l'expérience de celui-ci avec votre entreprise. Les paramètres de planification de la production devront aussi être réajustés. Si ceux-ci sont intégrés dans les systèmes informatiques, il sera essentiel de les modifier.

Afin de résoudre cet élément, il sera crucial de déterminer des façons alternatives de créer de la capacité pour répondre à la demande de votre entreprise. Il sera important d'évaluer les coûts de ces solutions et de voir le rendement sur investissement des ajouts ou modifications à faire.

Identification du point mort et ajustement du coût de revient

La capacité de production a un impact sur l'absorption des frais fixes d'une entreprise. Comme vos frais fixes seront modifiés, le calcul du point mort permettra de valider votre nouvelle aisance à les absorber. De plus, tout changement à vos opérations affecte leurs coûts. À cet égard, le coût de revient antérieur n'est probablement plus juste et cela aura un effet sur votre marge brute ou vos prix de vente. Un exercice d'analyse de vos coûts demeure un incontournable pour assurer la rentabilité à long terme de votre entreprise.

Nos experts peuvent vous accompagner afin d'identifier les conséquences des mesures de distanciation sociale sur votre entreprise et les solutions qui s'offrent à vous. Chaque entité est unique. Il y a autant de possibilités qu'il y a d'organisations. Grâce à Solutions PME, vous disposerez d'outils concrets et personnalisés qui vous permettront de vous adapter à la situation actuelle en tenant compte de vos objectifs d'affaires.

Laissez-nous vous aider à garder le cap!



Nancy Jalbert, CPA, CA
Associée – Conseil en management
418 647-5027
jalbert.nancy@rcgt.com

Solutions PME

Notre accompagnement est admissible à 100 % aux programmes d'aide aux entreprises (PACME).
rcgt.com/solutions-pme





Morneau Shepell, une entreprise qui comprend les besoins des PME

De nos jours, les petites et moyennes entreprises (PME) œuvrent dans un environnement de plus en plus concurrentiel avec des ressources souvent limitées. Elles font aussi face à plusieurs enjeux, comme les difficultés de recrutement et de rétention de la main-d'œuvre, l'absentéisme, et à une pression constante pour réduire les coûts. Heureusement, Morneau Shepell a des solutions pour relever plusieurs de ces défis.

Voici pourquoi plus de 10 000 PME nous font confiance au Québec !

C'est très simple, nos solutions intégrées aident les PME à répondre à deux besoins importants :



Votre solution : nos mutuelles de prévention

Pour information

Michel Garneau | Conseiller aux ventes
 mgarneau@morneaushepell.com
 Tél. : 418 650-4490, poste 7965 | Cell. : 418 931-3175
 801, Grande Allée Ouest, bureau 200, Québec (QC) G1S 1C1

Mieux-être des gens. Succès des entreprises.



Verrier & Associés inc.

Partenaire exclusif de la Corporation des Parcs Industriels du Québec
en matière d'assurance de dommages et d'assurances collectives



Verrier & Associés, cabinet de services financiers,

est fier d'accueillir Jean-Sébastien Laberge B.A.A., CRM, C.d'A.A.
au sein de l'équipe de Québec.

Jean-Sébastien possède une expertise de plus d'une dizaine
d'années dans l'industrie de l'assurance de dommages et
œuvre dans l'accompagnement et le service-conseil
auprès d'entrepreneurs généraux et spécialisés ainsi que
de gestionnaires d'entreprises manufacturières et de
distribution.

Il se fera un plaisir de devenir votre conseiller dans la
gestion de vos risques !



Verrier & Associés Inc.
455, rue Marais, bureau 212
Québec (Québec) G1M 3A2
Téléphone: (418) 563-8566
www.groupeverrier.com
jslaberge@groupeverrier.com

CLASSIQUE DE GOLF INTER-PARCS INDUSTRIELS – 16^e édition | Club de golf Royal Charbourg – 25 août 2020



Le quatuor était composé de Charles Vigneault, Simon Giguère, Caroline Charest et Caroline Clément.



Le trio était composé d'André Marchand, Michel Tremblay et Jean Bédard.



Le trio était formé d'André Tremblay, Nicolas Potvin et Raymond Savard.



Le quatuor était formé de Sergine Lécuyer, Claude Picard, Manon Côté et d'Alexis Roy-Pelletier.



Le quatuor était composé de Jacques Cloutier, Charles Cloutier, Pierre Beaudoin et Jean Cloutier.



Le quatuor était composé de Gervais P. Grenier, Daniel James, Marco McFadden et Sylvie Charest.



Le quatuor était formé d'Éric Warren, Marc Magny, Dominic Vézina et Luc Laperrière.



Le quatuor était formé de Dominick Chouinard, André Nadeau, Camille Lapierre et André Bertrand.

Crédits photos : Sébastien Dion





NETTEMENT PRÈS DES GENS

Fondée il y a plus de 30 ans, JDHM est une entreprise familiale de nettoyage après-sinistre. Au fil des années, l'entreprise a étoffé son offre de services pour gérer l'après-sinistre du nettoyage à la reconstruction. Grâce à la vision de son fondateur et à des équipes de professionnels intégrées, l'entreprise offre aujourd'hui des solutions clé en main de ses bureaux de Saint-Marc-des-Carrières, de Saint-Augustin-de-Desmaures et de Trois-Rivières.



SERVICE D'URGENCE APRÈS-SINISTRE



CONSTRUCTION ET RÉNOVATION



DÉCONTAMINATION



NETTOYAGE SPÉCIALISÉ RÉSIDENTIEL



NETTOYAGE SPÉCIALISÉ COMMERCIAL



PEINTURE ET PLÂTRE



ÉBÉNISTERIE



CARRELAGE



ESTIMATION

QUÉBEC

250, rue de Sydney
Saint-Augustin-de-Desmaures G3A 02P
1 (866) 268-8952
contact.quebec@jdhm.ca

PORTNEUF

1817, boulevard Bona-Dussault
Saint-Marc-Des-Carrières GOA 4B0
(418) 268-8952
contact.portneuf@jdhm.ca

MAURICIE

2315 B, boul. Thibeau
Trois-Rivières (Québec) G8T 1G1
1-866-268-8952
contact.mauricie@jdhm.ca

JDHM.CA



Licence RBQ: 5651-0845-01



CLASSIQUE DE GOLF INTER-PARCS INDUSTRIELS – 16^e édition | Club de golf Royal Charbourg – 25 août 2020

Crédits photos : Sébastien Dion



Le quatuor était composé de Denis Asselin, Serge Côté, Thomas Bergeron et Denis Martel.



Le quatuor était formé de Patrick Breton-Labbé, Frédéric Breton-Labbé, Jocelyn Giroux et Samuel Duchesneau.

À METTRE À VOTRE AGENDA : la 17^e édition de la Classique de golf inter-parcs industriels le 8 juin 2021

(YG) La 17^e édition de la Classique de golf des parcs industriels se déroulera le 8 juin 2021. Le président d'honneur de l'événement sera **Jean-François Bergeron**, de Capitale Propane et gouverneur du parc Frontenac. Vous êtes invités à vous y inscrire rapidement car les inscriptions vont bon train. Remettre votre inscription à une date ultérieure pourrait faire en sorte que vous vous retrouviez sur une liste d'attente.



Nous sommes là et continuerons de l'être

Nos centres sont ouverts.

Merci de privilégier les modes d'accessibilité virtuels, services téléphoniques ou solutions sur le Web dont AccèsD Affaires pour limiter les contacts rapprochés.

Nous sommes également accessibles en personne à votre entreprise ou si nécessaire à nos bureaux, sur rendez-vous avec votre conseiller ou directeur de comptes.

1 888 AFFAIRE
Desjardins.com/entreprises



Le Groupe Dorso a profité des derniers mois pour peaufiner son offre de services et avancer ses divers projets en santé, dont une application numérique sur la santé globale à venir !

En effet, il est désormais possible de prendre rendez-vous pour les nouveaux services suivants : médecin, entraînement en gym mobile, télépsychologie et cours de groupe.

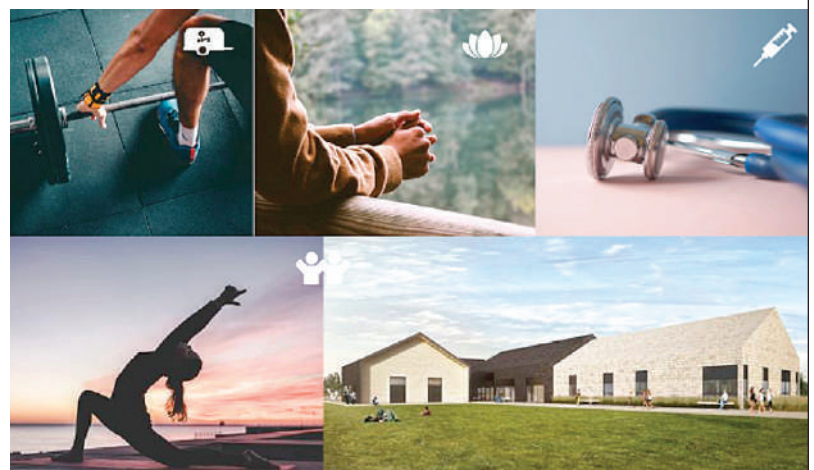
MÉDECINE | SOINS INFIRMIERS | CHIROPATRIQUE | MASSOTHÉRAPEUTE | KINÉSIOLOGIE | COURS DE GROUPE | TÉLÉNUTRITION | TÉLÉPSYCHOLOGIE

DU NOUVEAU CHEZ LE GROUPE DORSO !

MÉDECINE

Finalement, il était attendu et demandé par plusieurs, le service de médecine générale a enfin fait son entrée chez le Groupe Dorso. Plus de salle d'attente et de risque de contagions avec d'autres patients, plus de trafic en voiture ou de recherche pour une place de stationnement. Le médecin se déplace directement à l'unité mobile du Groupe Dorso pour prodiguer ses soins ou pour une évaluation/consultation. Strep-test, pansement simple, lavage d'oreilles, retrait de points de suture ou d'agrafe, injection, électrocardiogramme, colle pour plaie, suture, certificats médicaux et ordonnance.

Pour tout autre service, sachez que le Groupe Dorso offre également des consultations avec les professionnels suivants : infirmière, chiropraticien, massothérapeute, kinésiologue, nutritionniste, télépsychologie et bientôt, traiteur et pharmacien.




Pour prendre rendez-vous ou pour information : info@groupeedorso.ca ou www.gorendezvous.com/GroupeDorso



PERMETTEZ-NOUS DE CRÉER VOTRE
CUISINE DE RÊVE

VISITEZ NOS SPACIEUSES SALLES DE MONTRE

 **RICHARD &
LEVESQUE**
CUISINES | SALLES DE BAIN

QUÉBEC | 146 rue de Rotterdam, Saint-Augustin | 418 878-1881
MONTRÉAL | 3050 boulevard Curé-Labelle, Laval | 514 886-8477
richardetlevesque.com 



Guillaume Chatigny, spécialiste de l'ingénierie civile, Québec

De pair avec nos clients, nous concevons les bâtiments et les installations où les gens travaillent, se divertissent et vivent.

Notre équipe s'applique sans relâche à aider nos clients de divers secteurs à définir leur vision et à faire preuve d'innovation pour la concrétiser. Nous mettons nos décennies d'expérience acquise aux quatre coins du globe pour concevoir, exploiter et entretenir des bâtiments de tous types et de toutes envergures au profit de chacun nos clients.

Nos relations avec nos clients sont aussi solides que les bâtiments sur lesquels nous collaborons.



SNC • LAVALIN

NOS GENS. VOTRE RÉUSSITE. AVEC PASSION.



snclavalin.com

2ndSkin.ca

MATÉRIEL PROMOTIONNEL IMPRIMÉ

RETROUVEZ TOUS VOS BESOINS EN IMPRESSIONS
ET VÊTEMENTS CORPORATIFS AU MÊME ENDROIT !



QUALITÉ
SUPÉRIEURE



RESPECT
DES DÉLAIS



PRIX
COMPÉTITIFS

NOUVEAU Service de tampographie industrielle

Impression sur plastique, métal, verre, bois,
objets avec courbe ou relief et plus encore, **informez-vous !**

DIRECTEMENT DU MANUFACTURIER, SANS INTERMÉDIAIRE !

SÉRIGRAPHIE • BRODERIE • DTG • VINYLE
IMPRESSION NUMÉRIQUE & GRAND FORMAT
INFOGRAPHIE • OBJETS PROMOTIONNELS
SUBLIMATION • GRAVURE AU LASER
TAMPOGRAPHIE • BOUTIQUES VIRTUELLES



COMMANDEZ EN LIGNE AU 2NDSKIN.CA

Gestion de vos uniformes
en quelques clics ! 



DÉMÉNAGÉ DANS LE PARC INDUSTRIEL DUBERGER

1485-A, rue Provinciale, Québec QC G1N 4A4 | 418 780-3335 | contact@2ndskin.ca

MORENCY

SOCIÉTÉ D'AVOCATS

MONTRÉAL
QUÉBEC
LÉVIS
LONGUEUIL
ST-JEAN-SUR-RICHELIEU



UNE ÉQUIPE EXPÉRIMENTÉE QUI SURPASSE VOS ATTENTES.

Forte d'environ 60 avocates et avocats, notre équipe est reconnue pour son dynamisme, sa compétence, son expérience et sa disponibilité.

Notre philosophie étant celle du travail d'équipe, nos clients bénéficient de services spécialisés pour tous les aspects de leurs affaires ou de leurs litiges. Une approche multidisciplinaire nous permet d'offrir les services les plus complets et les plus adéquats à notre clientèle.

Disposant de bureaux à Québec, Lévis, Montréal, Longueuil et Saint-Jean-sur-Richelieu, nous proposons à notre clientèle un ensemble de services juridiques spécialisés de grande qualité à un coût raisonnable et ce, grâce à la richesse et la complémentarité de nos ressources.

SUIVEZ-NOUS SUR :



MORENCYAVOCATS.COM



CLASSIQUE DE GOLF INTER-PARCS INDUSTRIELS – 16^e édition
Club de golf Royal Charbourg – 25 août 2020

Une Classique sous le signe du succès



Le député de Louis-Saint-Laurent, M. Gérard Deltell, est venu saluer les participants, tout en respectant les règles sanitaires et de distanciation.



Les voiturettes de golf étaient fidèles au rendez-vous et n'attendaient que les golfeurs.



Les prix de présence étaient encore une fois nombreux. Chaque participant a reçu un prix.



Dès l'arrivée des participants, les sacs de golf étaient pris en charge par l'équipe de la C lassique.



MM. Yves Néron, du Groupe ETR et Guy Lafond, en compagnie de Pierre Cassivi, fondateur-président-directeur général de la CPIDQ.



Traiteur Bolduc s'est occupé de la partie restauration en préparant un méchoui dont la qualité a fait l'unanimité chez les participants.

Crédits photos : Sébastien Dion



Les bonnes ressources au bon endroit au bon moment



Faites appel à GardaWorld pour protéger et surveiller votre parc industriel, où qu'il soit au Canada.

- Prévention des vols et du vandalisme
- Système de sécurité
- Contrôle d'accès et patrouilles mobiles
- Interventions d'urgence
- Prévention incendie
- Services conseils et enquêtes
- Service de placements de personnel

garda.com/fr

GARDAWORLD

Rien n'arrête la progression de 2ndSkin, pas même une pandémie

YVON GIROUX

redaction@journal-local.ca

La pandémie n'aura pas refroidi les ardeurs de 2ndSkin. Après avoir fait l'acquisition, en février dernier, de Id pro, l'entreprise de Québec de 43 employés vient tout juste de faire l'achat du département de tampographie industrielle de la compagnie Delteck 2000 basée à Saint-Georges de Beauce. Désormais, les possibilités d'impression sur différentes surfaces sont infinies pour 2ndSkin, et fait passer l'entreprise comme étant un joueur majeur et influent en impressions spécialisées au Canada, un objet d'une grande fierté pour la Vieille-Capitale!

L'entreprise connaît une progression fulgurante, selon son président-directeur général, M. Rémy Vézina. L'entrepreneur a passé quelques nuits blanches au début de la COVID-19, étant lui aussi obligé de fermer les portes de son entreprise. En quelques jours, il a repositionné ses activités pour répondre aux besoins d'entreprises de services alimentaires et de vêtements pour des entreprises essentielles. Le 20 avril dernier, son entreprise fonctionnait à plein régime. Voilà pour la petite histoire.

Sa récente acquisition, une entreprise spécialisée en tampographie industrielle, lui permet d'imprimer sur différents supports tels que le plastique, le métal et le verre. Bénéficiant d'une grande qualité d'impression, les produits finis répondent aux hauts standards de produits aéronautiques et médicaux. De plus, cette technique de reproduction est si poussée qu'elle permet même d'être pratiquée sur des aliments. Une belle innovation pour l'entreprise.

Le tout nouveau département de tampographie industrielle s'ajoute aux autres services de 2ndSkin, qui offre notamment la gravure au laser, la sérigraphie textile et à plat, la broderie, l'impression DTG et numérique, le transfert vinyle et la sublimation, le tout réuni dans leur nouvelle usine de 17 000 pieds carrés.

2020 aura finalement été une année prolifique pour l'entreprise, qui aspire à devenir, au cours des prochaines années, l'imprimeur numéro 1 au Canada. L'entreprise était déjà un imprimeur majeur en sérigraphie, comptant notamment neuf presses à sérigraphie. ■



M. Rémy Vézina, président-directeur général de 2ndSkin.





**Corporation
des parcs industriels
du Québec**

La Corporation des parcs industriels du Québec vous invite à faire affaires avec ces entreprises accréditées

Vous êtes un industriel et vous êtes situés dans une zone ou un parc industriel de la Ville de Québec ?

La Corporation des parcs industriels du Québec invite les industriels à faire affaires avec des entreprises accréditées par celle-ci. Ils sont en mesure de vous offrir des produits et services de très haute qualité.

Pour information :
M. Pierre Cassivi
 Président Directeur général
 Corporation des parcs industriels du Québec
 418 803-5417

Assurance de dommages et assurance collective	Avocats	Banque	Brevets	Cabinet d'assurances de personnes	Comptables	Concessionnaires automobiles	Consultant en environnement	Douanes
								
Immigration et placement de personnel	Immobilier	Ingénierie	Logiciels de productivité	Médias	Mobilité	Recrutement international	Sécurité au travail	Sécurité
								

PROTÉGEZ VOTRE SÉCURITÉ FINANCIÈRE AVEC MRa

MRa, Cabinet en assurance de personnes est fier d'être associé à la Corporation des parcs industriels de Québec et ainsi d'offrir un programme d'assurance pour les entreprises de moins de 20 employés, de même que pour les travailleurs autonomes.

Nos protections

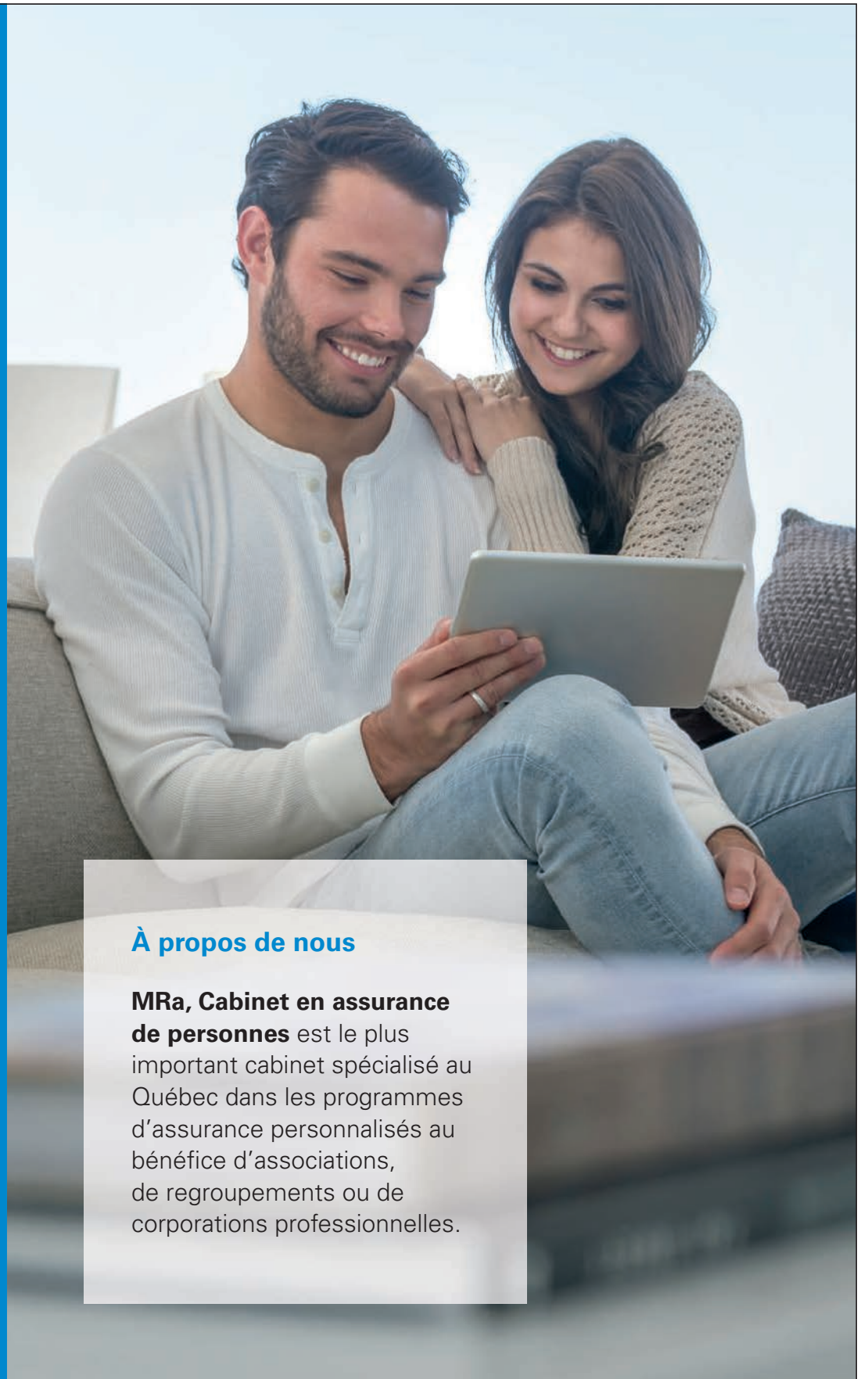
- Assurance salaire (assurance invalidité)
- Assurance vie
- Assurance accident
- Soins médicaux (y compris assurance voyage)
- Frais généraux de bureau
- Et plusieurs autres protections offertes

Choisir MRa, c'est opter pour :

- Un chef de file en assurance
- Une protection unique conçue et adaptée pour ses membres
- Des remises en argent de 16 000 \$ en moyenne par assuré

MRa

Cabinet en assurance
de personnes



À propos de nous

MRa, Cabinet en assurance de personnes est le plus important cabinet spécialisé au Québec dans les programmes d'assurance personnalisés au bénéfice d'associations, de regroupements ou de corporations professionnelles.

Pour en savoir plus, communiquez avec nous

1 800 363-5956 | 514 329-3333
info@cabinetmra.com

cabinetmra.com

PRIMEUR

Agriculture urbaine

Sain Traiteur

santé - responsable - local

Production maraîchère aquaponique dans nos locaux



Pour vos party de bureau, anniversaires, inaugurations, rencontres d'affaires, etc...

Nous organisons votre réception à votre image.



www.pomerleau-traiteur.com 418 522.0603



LA SOLUTION AUDIOVISUELLE À VOS ÉVÉNEMENTS CORPORATIFS



SONORISATION



ÉCLAIRAGE



VIDÉO



SCÈNES

418-554-8774

EQUATIONSE.COM

ÉQUATION

sonorisation + éclairage



ESPACES COMMERCIAUX DISPONIBLES

2525 avenue Watt à Sainte-Foy

Caractéristiques et services

- Bonne visibilité
- Faciles d'accès
- Stationnements gratuits
- Près des grands axes routiers
- Porte d'accès avec quai niveleur ou porte au sol
- Plusieurs configurations possibles
- Service clé en main pour vos aménagements!



**27 000 pieds carrés
disponibles immédiatement**



Situé dans le parc Colbert, le caractère multidisciplinaire des locaux commerciaux en fait des lieux de prédilection pour les entreprises œuvrant dans les secteurs de l'entreposage, de la distribution et de la transformation légère.

Ce secteur stratégique, facile d'accès et bordé des autoroutes Charest (440) et Henri IV (573), vous offre des locaux sur mesure et à valeur ajoutée, selon vos spécifications.



Avec plus de 700 000 pieds carrés d'espaces commerciaux et 50 ans en affaires, les Immeubles Roussin accompagnent leurs partenaires dans la croissance de leur entreprise!

APPELEZ-NOUS POUR CONNAÎTRE
LES OPPORTUNITÉS!

418.651.9443

WWW.IMMEUBLESROUSSIN.COM



Pour Pierre Tremblay et Michel Bellavance

Groupe JD : une équipe, une famille! représente beaucoup plus qu'un beau slogan



M. Pierre Tremblay en compagnie de sa fille Gabrielle-Anne.

YVON GIROUX

redaction@journal-local.ca

Pierre Tremblay, propriétaire du Groupe JD, est un homme d'affaires heureux et comblé. Âgé de 57 ans, il a enfin atteint l'équilibre qu'il recherchait au sein de son entreprise. À la tête d'une équipe jeune, il est maintenant bien entouré de dirigeants passionnés à son image et d'une relève au potentiel plus que certain avec son fils Frédéric, directeur des ventes chez JD Boischatel Mitsubishi, et sa fille Gabrielle-Anne, adjointe administrative et agente Web.

Il compte d'ailleurs être présent dans les opérations quotidiennes de l'entreprise pour encore au moins cinq ou six ans, tout en demeurant à l'affût pour profiter d'opportunités qui pourraient se présenter à lui. Il rappelle notamment qu'il dispose de l'espace nécessaire pour établir une cinquième concession à son emplacement actuel. « Je n'ai jamais été aussi bien entouré de personnes exceptionnelles, alors je vais en profiter pour bien apprécier cette situation », assure M. Tremblay.

De plus avec l'embauche récente de Michel Bellavance à titre de nouveau directeur du développement des affaires du groupe, il a trouvé son alter ego dans le domaine des affaires. Les deux sont en symbiose et M. Tremblay se repose grandement sur cet homme bien connu dans le monde des affaires de la province.

« Je suis très fier que M. Tremblay ait crû en moi et soit venu me chercher pour travailler ensemble. Venant d'un entrepreneur comme lui, c'est un objet de fierté pour moi. Cette entreprise me tient déjà à cœur et nous allons réussir en étant différents des autres concessionnaires », soutient M. Bellavance qui sera aussi responsable du secteur Alfa Romeo. Il veillera à faire grandir la marque dans la grande région de Québec de ces prestigieuses voitures italiennes.

Michel Bellavance met à profit son grand réseau de contacts ainsi que sa vaste

expérience acquise lors de ses 25 ans chez Souris Mini, alors qu'il était responsable du développement des affaires, des opérations et du marketing pour la marque. Passionné et polyvalent, tout comme M. Tremblay, Michel Bellavance savoure chaque jour son arrivée au sein de l'équipe du Groupe JD et de ses quatre concessions, soit Alfa Romeo Québec, JD Boischatel Mitsubishi, JD Chrysler Jeep et JD Occasion, toutes situées à Boischatel, à une minute de la chute Montmorency. Une offre unique dans le domaine de l'automobile.

Au sein de cette entreprise, M. Bellavance peut transmettre sa vision moderne du commerce au détail et du service à la clientèle personnalisé, en complicité avec Pierre Tremblay, reconnu pour ses implications sociales et caritatives et copropriétaire des Capitales de Québec. Il est vice-président de la Fondation du CHU de Québec, la seconde plus importante fondation au Canada. Il vient aussi de s'impliquer dans la Fondation Cheval et Passion. Rappelons que le Groupe JD célèbre cette année son 20^e anniversaire.

« Soucieux du bien-être de notre clientèle depuis plus de 20 ans, nous avons su laisser notre marque partout dans la Ville de Québec et sur la Côte de Beaupré. Je suis fier de faire vivre une expérience hors du commun à notre clientèle, que ce soit pour l'achat d'un véhicule neuf ou d'occasion certifié, de pièces d'autos, lors d'un entretien ou d'une réparation mécanique », précise M. Tremblay, qui compte 35 ans d'expérience dans le secteur de l'automobile. Il demeure l'un des rares, sinon le seul dirigeant de son secteur d'activités, à inscrire son numéro de téléphone cellulaire sur sa

carte d'affaires. Il ne souhaite pas avoir de clients malheureux. Il n'hésite jamais d'ailleurs à aller à la rencontre de clients dans les différentes salles de montre de ses quatre concessions.

Inutile de dire que les deux hommes d'affaires partagent la même philosophie et qu'ils s'entendent à merveille. Ils désirent vendre du bonheur à leur clientèle.

« Cette nouvelle aventure auprès de la grande famille du Groupe JD m'enchantent au plus haut point! Ce nouveau défi me permettra de mettre à profit mon expérience dans plusieurs projets pour

participer à l'évolution de l'entreprise », ajoute Michel Bellavance.

Il participera dans le cadre de ses nouvelles fonctions à la stratégie globale de mise en marché du Groupe JD et de ses différentes concessions. Le nouveau directeur du développement des affaires participera également activement au positionnement de l'image de marque, au déploiement de la stratégie Web et des réseaux sociaux de l'entreprise, en plus de travailler sur un tout nouveau projet important pour le groupe : des plateformes transactionnelles de vente de véhicules en ligne pour chacune des concessions. ■



MM. Pierre Tremblay et Michel Bellavance devant l'un des modèles Stelvio d'Alfa Romeo.



À l'extérieur de la concession Alfa Romeo à Boischatel.

COMMENT CONTRER LA PÉNURIE DE MAIN-D'OEUVRE?



LA RÉVOLUTION HUMAINE COMME LEVIER

L'HUMAIN
ET



L'EFFICACITÉ
OPÉRATIONNELLE

CE PROJET PEUT ÊTRE ADMISSIBLE
À UNE AIDE FINANCIÈRE.

CONTACTEZ-NOUS AFIN D'EN
SAVOIR PLUS
JSBOUCHARD@CAPEPROD.COM

NOUS CRÉONS DES LOGICIELS QUI QUANTIFIENT ET MESURENT
L'AMÉLIORATION DE LA PRODUCTIVITÉ HUMAINE



Améliorer la productivité d'au moins 30%



Motiver les employés à trouver les
comportements à Valeur Ajoutée



Rendre les employés plus autonomes et efficaces



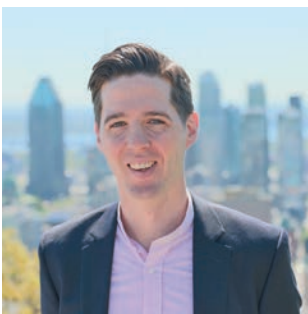
Faciliter l'implantation des technologies



Améliorer la productivité devient un
objectif commun



Créer une intelligence collective



Jean-Sébastien Bouchard
Président



Stephen Labranche
Vice-Président



CAPE

WWW.CAPEPROD.COM

Vous êtes invités à participer à deux visites industrielles incontournables

(YG) Les rendez-vous printaniers 2020 dans les parcs et zones industriels ont été chamboulés par la pandémie de COVID-19. Vous serez heureux d'apprendre que la formule se transforme en deux visites industrielles incontournables cet automne. Un retour qui s'effectuera évidemment dans le respect des normes de Santé publique.



DES SOLUTIONS PLASTIQUES SUR MESURE

UN SERVICE CONSEIL ADAPTÉ À VOS BESOINS

FABRICATION. TRANSFORMATION. DISTRIBUTION.



QUÉBEC ET MONTRÉAL
1.800.463.4710
POLYALTO.COM



François Levesque, président de Richard & Levesque Cuisines Salles de Bain.

Mardi 15 septembre 2020

RICHARD & LEVESQUE CUISINES SALLES DE BAIN

La troisième rencontre se déroulera dans les locaux de Richard & Levesque Cuisines Salles de Bain, entreprise située au 146, rue de Rotterdam, dans le parc industriel François-Leclerc à Saint-Augustin-de-Desmaures. Votre hôte sera François Levesque, président de l'entreprise. Une très belle occasion de découvrir un des fleurons des armoires de cuisines et salles de bain dans la grande région de Québec.



Joël Dolbec, président de JDHM.

Mardi 13 octobre 2020

JDHM

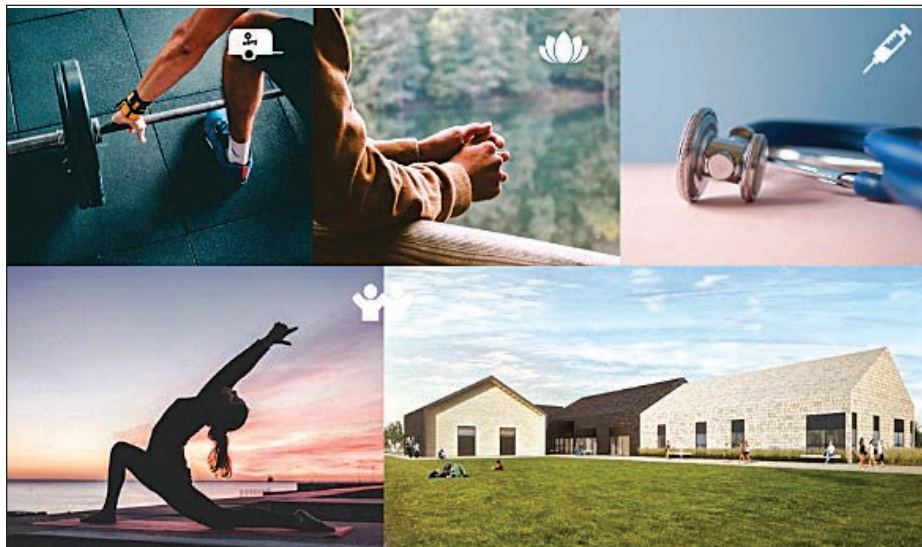
JDHM sera le site du tout dernier rendez-vous de 2020 dans ses locaux du 250, rue de Sydney, dans le parc industriel François-Leclerc à Saint-Augustin-de-Desmaures. Votre hôte sera Joël Dolbec, président de JDHM, une entreprise spécialisée en nettoyage après sinistre. Une toute dernière occasion de réseauter en 2020 dans le cadre de ces rencontres. ■

AVALANCHE

Des vêtements personnalisés à votre image ...

418 877-5584 #234
corpo@avalancheskiwear.com





Il est désormais possible de prendre rendez-vous pour les nouveaux services suivants : entraînement en gym mobile, télépsychologie, médecine et cours de groupe.

Du nouveau chez le Groupe Dorso!

YVON GIROUX

redaction@journal-local.ca

Le Groupe Dorso a profité des derniers mois pour peaufiner son offre de services et avancer ses divers projets en santé, dont une application numérique sur la santé globale à venir!

En effet, il est désormais possible de prendre rendez-vous pour les nouveaux services suivants : entraînement en gym mobile, télépsychologie, médecine et cours de groupe.

« Nous sommes ravis des derniers partenariats que nous avons bâtis avec des spécialistes du milieu de la santé. Cela nous permet aujourd'hui de mieux répondre aux divers besoins de notre clientèle, grâce à des soins complets, accessibles via nos différentes cliniques du Groupe Dorso », affirme Pascale Drolet, fondatrice et directrice de l'entreprise.

Médecine

Finalement, il était attendu et demandé par plusieurs, le service de médecine générale a enfin fait son entrée chez le Groupe Dorso. Plus de salle d'attente et de risque de contagion avec d'autres patients, plus de trafic en voiture ou de recherche pour une place de stationnement. Le médecin se déplace directement à l'unité mobile du Groupe Dorso pour prodiguer ses soins ou pour une évaluation/consultation. Strep-test, pansement simple, lavage d'oreilles, retrait de points de suture ou d'agrafe, injection, électrocardiogramme, colle pour plaie, suture, certificats médicaux et ordonnance.

Gymnase mobile

Avec l'arrivée d'un gymnase mobile, il est maintenant possible de s'entraîner sur son heure de pause ou de dîner, mais également avant ou après le travail à proximité. On sait à quel point le temps est précieux, c'est pourquoi l'idée d'avoir un gymnase qui se déplace jusqu'aux clients était une formule plus

qu'intéressante. Avec ce nouveau service, tous peuvent prendre rendez-vous dans un parc industriel de Québec pour un entraînement privé ou semi-privé, avec un coach d'expérience qui vous aidera à atteindre vos objectifs personnels. L'endroit de la séance est choisi par le consommateur, selon sa préférence.

Télépsychologie

Ce que la COVID-19 a également mis en lumière, c'est l'aspect psychologique. Être en santé, ce n'est pas seulement une question physique, mais aussi mentale. Il était donc primordial pour le Groupe Dorso d'ajouter à son offre un service de psychologie. Pour appuyer, aider et prévenir, l'entreprise a donc décidé de travailler de pair avec une psychologue qualifiée, donnant ainsi l'occasion de consulter à distance peu importe le besoin.

Ils sont de retour

Comme chaque été, les cours de groupe extérieurs ont repris leur place dans la programmation du Groupe Dorso. Yoga, slackline, HIIT fit 360 et course à pied. Nouveauté cette année, la base de plein air de Sainte-Foy s'ajoute aux emplacements disponibles. Un lieu central, facile d'accès et entouré de la nature!

Non seulement il est possible de réserver sa place pour un cours extérieur, à la carte ou en bloc, mais il sera aussi possible de continuer ces séances à l'intérieur pour la période hivernale. Restez à l'affût des cours offerts pour la prochaine session.

Pour tout autre service, sachez que le Groupe Dorso offre également des consultations avec les professionnels suivants : chiropraticien, massothérapeute, kinésologue, nutritionniste, infirmière et bientôt, traiteur et pharmacien.

Pour prendre rendez-vous ou pour information : info@groupeedorso.ca ou <https://www.gorendezvous.com/GroupeDorso>. ■

IMPOSSIBLE D'ORGANISER DES ÉVÉNEMENTS ?

ET POURTANT !



La division Événements du Cabinet de relations publiques NATIONAL peut vous accompagner dans la conception et la réalisation de vos projets et activités dans le respect des consignes sanitaires.

- Depuis le 3 août dernier, les événements dans les lieux publics intérieurs et réunissant moins de 250 personnes sont maintenant permis. NATIONAL peut vous livrer un concept clé en main et devenir ce partenaire derrière le succès de votre événement.
- Assemblées annuelles, conférences de presse, activités philanthropiques, événements reconnaissance : avez-vous envisagé les possibilités que confèrent les événements virtuels?
- Partys de Noël pour les employés : avez-vous analysé toutes les options qui pourraient s'offrir à vous?

Pour organiser votre prochain événement, en virtuel ou en présentiel, communiquez avec Michel Lambert

N | A | T | I | O | N | A | L

(418) 648-1233

www.national.ca

Kaeser allie efficacité énergétique et fiabilité pour satisfaire tous vos besoins d'air comprimé

(YG) L'entreprise familiale KAESER KOMPRESSOREN est l'un des leaders mondiaux des produits et des services pour l'air comprimé. L'entreprise fondée en 1919 était à l'origine un atelier de construction mécanique. Aujourd'hui, Kaeser emploie environ 7000 salariés dans le monde.

« L'entreprise fabrique ses produits en Allemagne, sur son site de Coburg (Bavière). La fiabilité des produits, leur fonctionnement économique et éco-



M. Patrick Grégoire, directeur du développement des affaires et des ventes pour l'Est du Canada.

énergétique, et leur facilité d'entretien permettent à Kaeser d'atteindre son objectif prioritaire : la satisfaction du client », explique M. Patrick Grégoire, directeur du développement des affaires et des ventes pour l'Est du Canada.

Les ingénieurs du service R&D, mais aussi les techniciens du service et les ingénieurs commerciaux sont entièrement mobilisés sur cet objectif. Le SAV, par exemple, commence à prévoir l'approvisionnement en pièces de rechange en parallèle avec le développement du produit. Les ingénieurs commerciaux conseillent les clients sur le dimensionnement optimal et l'équipement de leurs systèmes. Ils élaborent la solution idéale en fonction du site et des conditions de production.

Pour Kaeser, le dialogue avec le client reste important au-delà de l'installation du système. Ce dialogue continu permet d'alimenter un processus permanent d'amélioration des produits et des services.

« La fiabilité, le rendement et la qualité qui en résultent font la réputation internationale des produits Kaeser. Cette approche a permis à Kaeser de conquérir de grands marchés à travers le monde et de créer de nombreux emplois en Allemagne et ailleurs. Aujourd'hui, un important réseau de succursales et de distributeurs exclusifs vend les compresseurs et les

équipements Kaeser dans plus de 140 pays », poursuit M. Grégoire.

La ligne complète de produits d'air comprimé de Kaeser inclut des compresseurs industriels à vis-électriques, à l'essence et au diesel-comportant la configuration hautement efficace Sigma Profile™, des soufflantes à lobes et à vis, des surpresseurs et des ensembles de pompes à vide. Ils fournissent également une gamme inégalée de composantes de traitement d'air et des accessoires incluant des réservoirs, de la tuyauterie et des contrôles. Leurs produits sont conçus pour travailler ensemble afin d'obtenir le maximum d'efficacité, de fiabilité ainsi qu'une performance optimale. Kaeser, le spécialiste des systèmes d'air comprimé grâce à notre expertise en conception de système, en installation et en service d'entretien.

Kaeser a adopté une philosophie rigoureuse: « Conçus pour durer ». Leur but est d'établir une relation à long terme avec leurs clients et ils ne font aucun compromis sur la qualité pour des gains à court terme. Ceci vous assure que leurs systèmes d'air comprimé continueront à vous donner satisfaction année après année.



L'entreprise familiale KAESER KOMPRESSOREN est l'un des leaders mondiaux des produits et des services pour l'air comprimé.

Les frais énergétiques attachés au fonctionnement de n'importe quel système d'air comprimé représentent une grande portion des frais totaux. En fait, la facture énergétique pour opérer un compresseur peut surpasser le prix d'achat et, calculée sur plusieurs années, peut représenter plus de 70 % de tous les frais. Les produits éco-énergétiques de Kaeser livrent beaucoup plus d'air par kilowatt, et la conception de leurs systèmes fait économiser des millions en énergie chaque année à leurs clients.

Kaeser Compresseurs Canada inc. a été créée en 1994 pour développer et servir le marché canadien. Son siège social se trouve à Boisbriand, au Québec. Elle a une succursale à Delta, en Colombie-Britannique et des distributeurs dans tout le Canada. ■

LOCATION SALVAS

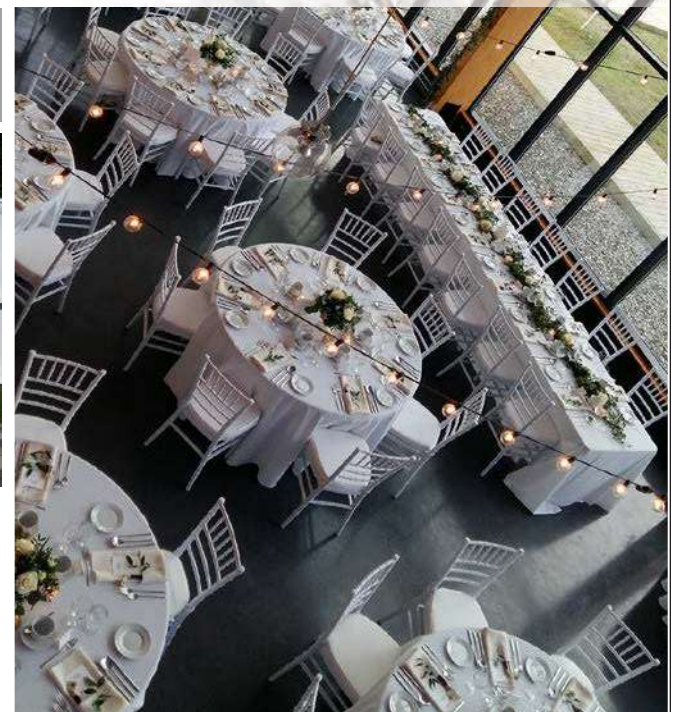
Organisation d'événements corporatifs
Clé en main ou selon vos besoins



CHAPITEAUX - TABLES - CHAISES - NAPPES - SCÈNES
PLANCHERS DE DANSE - ÉQUIPEMENT DE RESTAURATION

LOCATION D'ÉQUIPEMENTS
POUR ÉVÉNEMENTS SPÉCIAUX.

RBQ: 8305-4171-52



418 666-5862

www.salvas.net

info@salvas.net

PRÉSENTS

PLUS QUE JAMAIS



TOUS LES JOURS
MIDI ET 18 H

TVA
Nouvelles

LA CHRONIQUE

DÉVELOPPEMENT durable



Économie circulaire, écoparc industriel, bâtiments verts...

L'ENVIRONNEMENT COMME LEVIER DE LA RELANCE ÉCONOMIQUE

Par Marie-Claude Bisson, agente du fonds Écoleader Capitale-Nationale



Intégrer l'écoresponsabilité dans leur modèle d'affaires permettra aux entreprises d'avoir une longueur d'avance sur leurs concurrents. Pour les appuyer à prendre le virage vert, le programme *Fonds Écoleader (FÉ)*, enveloppe de 18,5 millions provenant du Ministère de l'Économie, est disponible jusqu'en novembre 2022. Les entreprises pourraient obtenir jusqu'à 50 000 \$ d'aide financière afin d'amorcer une démarche écoresponsable.

Optimiser la performance économique et environnementale de son entreprise

« Je ne sais pas si on l'aurait fait si on n'avait pas eu l'appui du FÉ », affirme Michel Fortier, chef des opérations et directeur des Finances et Contrôle chez Festo Didactique. Située dans le Parc industriel de Charlesbourg, l'entreprise s'est lancée depuis ce printemps, dans une démarche de certification environnementale reconnue.

Le FÉ a subventionné 50% des honoraires d'une firme professionnelle (COÉSIO) pour les accompagner dans leur planification stratégique de développement durable. M. Fortier a confirmé que le fait d'avoir pu bénéficier d'une subvention pour les services d'un expert les a mis rapidement en action. Ce coup de pouce financier a permis d'établir la confiance nécessaire pour se lancer dans ce type de projet.

Le processus a été très bien accueilli par les employés, qui sont extrêmement motivés à participer aux ateliers avec COÉSIO. En appelant les différents départements à collaborer, l'initiative a permis de renforcer le tissu social de l'entreprise, un bénéfice non négligeable en période de télétravail.

Qui plus est, Michel Fortier voit certainement des gains financiers potentiels à adopter de meilleures pratiques au niveau de la gestion des matières résiduelles et de l'efficacité énergétique : « Ultimement, je suis confiant que toute l'organisation va être plus performante en intégrant les concepts du développement durable à tous les niveaux de l'entreprise. »

Des retombées concrètes

En plus de réduire les coûts de fonctionnement et d'exploitation des ressources, les pratiques d'affaires écoresponsables ou des technologies propres permettent de maximiser la productivité, d'attirer et de retenir la main-d'œuvre, de fidéliser la clientèle ainsi que de consolider et développer des marchés. Bref, les

bénéfices sont multiples et permettent d'améliorer sa performance économique.

Le Fonds Écoleader pour stimuler la collaboration industrielle

La nature de certaines thématiques implique une approche collaborative, facilitée lorsque les entreprises sont physiquement proches, comme dans un parc industriel ; économie circulaire, certification d'écoparcs industriels, gestion des eaux ou du transport, etc. Le FÉ encourage la collaboration industrielle en finançant des cohortes d'entreprises qui souhaitent faire un virage vert. Plusieurs sont en recrutement au cours de l'automne 2020.

Dans une cohorte (deux entreprises et plus), un coordonnateur prend en charge un projet, remplit le formulaire et est responsable de la reddition de compte. Les entreprises qui présentent des défis semblables peuvent ainsi bénéficier de l'accompagnement d'un, deux ou même trois experts reconnus, et obtenir un rabais sur le coût des services professionnels.

Le Fonds Écoleader dans la Capitale-Nationale

Le FÉ, c'est aussi une agente disponible pour orienter les entreprises vers les subventions et experts les mieux adaptés à chaque projet. Marie-Claude Bisson, rattachée au Conseil régional de l'environnement de la Capitale-Nationale, est l'agente de notre territoire. Si le projet n'est pas admissible au FÉ, sachez que l'agente a aussi le mandat de vous orienter vers toutes subventions, du gouvernement fédéral, provincial ainsi que local/municipal.

L'agente Écoleader peut vous conseiller au téléphone ou en personne 418 609-3296 mc.bisson@fondsecoleader.ca

Venez rencontrer l'agente Écoleader de la Capitale-Nationale au Salon Industriel de Québec, du 6 au 8 octobre, au Centre de

Foires de Québec. Nous vous invitons particulièrement à l'événement du 7 octobre, de 8h00 à 10h00 afin d'explorer les opportunités d'affaires écoresponsables dans vos entreprises grâce à un panel d'experts et une activité en économie circulaire. Inscriptions obligatoires : <https://bit.ly/31v3bqD>.

Découvrez comment les parcs industriels peuvent contribuer à une relance économique et durable par la mise en place d'écoparcs industriels, lors d'un webinaire organisé le 22 septembre. Seront présentés l'écologie industrielle, l'économie verte, l'aménagement responsable, etc.

Webinaires à venir (inscriptions obligatoires):

- Écoconception des emballages : 11 septembre, 10h00 à 11h00
- Gestion des matières résiduelles : 18 septembre, 12h00 à 13h00
- Écoparcs industriels : 22 septembre, 9h00 à 10h00

Pour les inscriptions aux divers événements et pour plus d'informations: <http://www.cre-capitale.org/fonds-ecoleader-capitale-nationale>

Suivez-nous sur la page Facebook du @Fonds Écoleader Capitale-Nationale pour toutes les nouvelles.

Cohortes d'entreprises présentement en recrutement débutant à l'automne 2020			
Thématique	Dates limites d'inscriptions	Début des travaux	Coûts par entreprise après subventions
Développement d'un cadre d'évaluation de l'impact environnemental des événements	À confirmer	À confirmer	750 \$ à 1250 \$
Étude et plan directeur en efficacité énergétique	25 sept 2020	À confirmer	2 000 \$ à 5 000 \$ selon la taille de vos bâtiments
Écoparcs industriels	À confirmer	À confirmer	À confirmer
Adoption de pratiques écoresponsables	15 sept 2020	Nov 2020	750 \$
Économie circulaire	Automne 2020	À confirmer	75 % de financement garanti, en collaboration avec la CMQ
Gestion des matières résiduelles	30 sept 2020	Janvier 2021	À confirmer

Pour vous inscrire à l'une de ses cohortes, visitez <http://www.cre-capitale.org/fonds-ecoleader-capitale-nationale>

LES MEMBRES DU COMITÉ

DÉVELOPPEMENT durable



Isabelle Landry
Directrice des opérations au BNQ



Nicolas Reeves
Directeur marketing chez Recyclage Vanier



Richard Tardif
Directeur du développement des affaires chez Akifer



Mathieu Dumas
Consultant en gestion des GES et efficacité énergétique



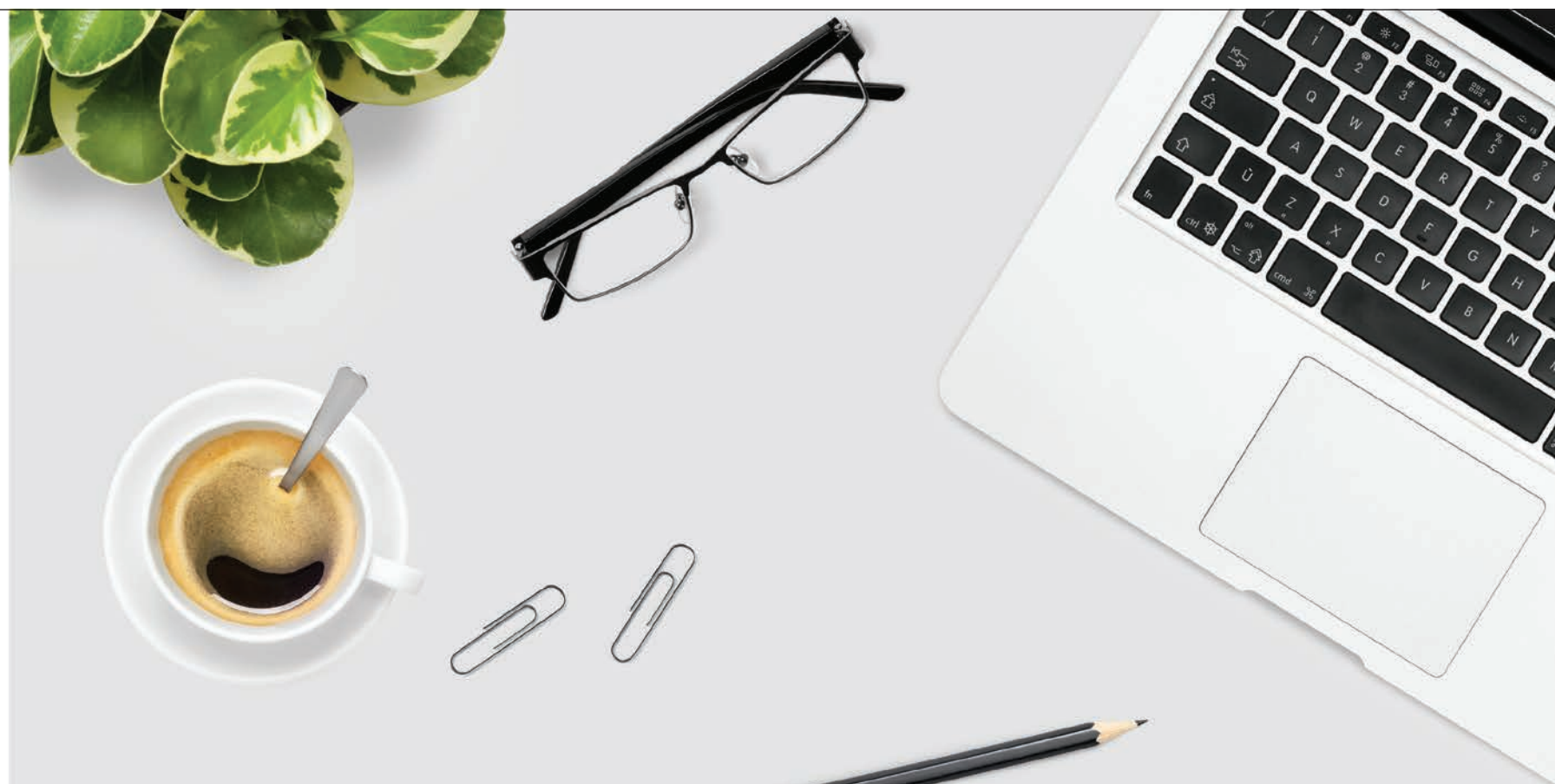
Alain Fecteau
Président chez Géo Alliance International inc.



Éric Thomassin-Lacroix
Directeur - Département Développement des affaires chez Groupe SM Tardif.



Valérie Laganière
Directrice - Marketing & Développement chez Groupe C.Laganière



Votre transformation numérique ne peut pas attendre.

On comprend ça.

Voyez si votre entreprise a la technologie nécessaire à sa transformation numérique grâce à notre évaluation en ligne.



Évaluez votre entreprise
telus.com/transformationfr

 **TELUS** | Affaires



ALAIN AUBUT
Stratège en innovation

UNE RENTRÉE DE SEPTEMBRE 2020 PAS COMME LES AUTRES POUR LES PME

Depuis mars dernier, l'économie mondiale a été chambardée en quelques semaines en raison de la crise sanitaire de la COVID-19. L'impact sur l'ensemble des secteurs d'activités s'est fait ressentir à différents niveaux au Québec. Certaines entreprises en ont profité, comme c'est le cas pour les services essentiels comprenant l'alimentation et les pharmacies. D'autres PME ont rebondi en adaptant leurs offres selon les nouveaux besoins, tels que la production de gels antiseptiques, de couvre-visages ou encore de menus pour emporter ou pour livrer. Finalement les entreprises de services financiers et les professionnels ont découvert l'efficacité du télétravail dans la poursuite de leurs activités, sans oublier les entreprises de TI qui ont connu une augmentation importante de la demande pour leurs solutions et leurs services.

Malgré cette adaptation ressentie par certaines entreprises, la très grande majorité des PME ne pourront reprendre leur rythme de croisière dans un avenir prévisible. Il faut également s'attendre à un grand nombre de faillites d'ici la fin 2020, et ce, malgré les nombreux programmes temporaires de soutien financiers mis de l'avant par les différents niveaux de gouvernement afin de maintenir à flot les entreprises fragilisées (ou qui l'étaient déjà avant la crise). Ces faillites auront sans aucun doute des répercussions sur l'ensemble de l'économie québécoise, notamment sur la chaîne d'approvisionnement, ce qui affectera directement et même indirectement plusieurs entreprises dans leur vision et façon de faire.

Il est encore temps pour plusieurs PME de se positionner dans ce nouvel environnement socioéconomique. Par contre, la fenêtre d'opportunité se referme progressivement pour les entrepreneurs qui souhaitent repartir sur de nouvelles bases, avec une vision adaptée de leur entreprise, incluant la révision en profondeur leur modèle et processus d'affaires en fonction du nouveau contexte. Il ne s'agit pas d'une option, mais bien d'une nécessité pour assurer la poursuite de leurs activités.

Après avoir clarifié la vision et les objectifs de l'entreprise, le passage au numérique sur l'ensemble du processus d'affaires représente sûrement une priorité fondamentale pour les PME, même pour celles qui ont déjà informatisé certaines facettes de leur processus. Ainsi, l'intégration numérique doit se réaliser sur les trois piliers de l'entreprise que sont la production, la commercialisation et l'administration.

Au Québec, trop peu de PME cherchent à bénéficier des différents programmes d'accompagnement et de financement du gouvernement du Québec, du Canada et des instances municipales pour réaliser leur plan numérique, en débutant par un diagnostic spécifique à l'entreprise et en poursuivant jusqu'à l'implantation et à la formation du personnel.

L'aide est disponible pour y arriver. Il ne faut donc pas hésiter à contacter votre bureau régional du ministère de l'Économie et de l'Innovation :

https://www.economie.gouv.qc.ca/objectifs/informer/par-region/?no_cache=1

Entrepreneurs... passez donc à l'action!

ALAIN AUBUT
Stratège en innovation

581 305-2857
aaubutmentor@gmail.com
alainaubutmentor.ca

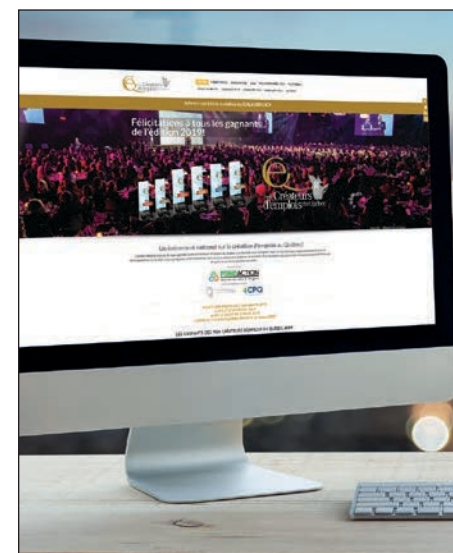
Les sites Internet des Parcs industriels et des
Prix Créateurs d'emplois du Québec

Des outils essentiels pour se tenir au courant du monde industriel même en temps de pandémie

YVON GIROUX

redaction@journal-local.ca

Le Québec est en pause, mais nos sites Internet ne le sont pas. Ils continuent de vous informer, et les industriels peuvent ainsi prendre plus de temps pour les consulter. Parce qu'il faut bien l'avouer, les gens d'affaires peuvent compter sur deux sites Internet de très grande valeur pour s'informer sur les événements qui se tiennent au cœur de la communauté économique québécoise. Le site Internet createurs-emplois.ca vous propose de l'information sur les Prix Créateurs d'emplois du Québec (PCEQ). Il s'agit d'une excellente occasion de connaître les Prix et les diverses catégories qui s'y rattachent ainsi que les conditions d'admissibilité et les instructions vous permettant de poser votre candidature. Vous y retrouverez également le coût d'achat des billets, l'horaire de l'événement et le plan de la salle.

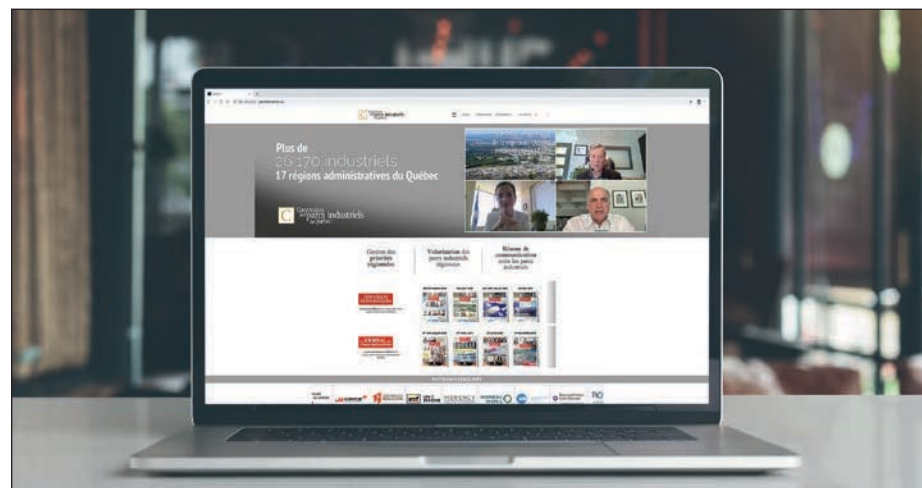


Le site Web des Prix Créateurs d'emplois du Québec : createurs-emplois.ca.

Dans la section Multimédia, vous pourrez puiser de l'information intéressante sur l'historique des Prix Créateurs d'emplois du Québec par le biais de capsules vidéo comme la conférence de presse du 9 août 2017 chez Jobillico, où l'on a procédé au dévoilement des trophées. À cela s'ajoutent d'autres capsules tournées lors du lancement officiel des Prix Créateurs d'emplois du Québec. Vous pourrez y entendre les principaux intervenants, soit le ministre de l'Emploi et de la Solidarité sociale de l'époque, François Blais, le maire de Québec, Régis Labeaume, et divers partenaires de l'événement comme Luc Paradis (V-P affaires judiciaires), Léopold Beaulieu (PDG de Fondation, partenaire majeur), Yves-Thomas Dorval (PDG du Conseil du patronat du Québec) et Pierre Dolbec (président de la Corporation des parcs industriels). Chacun émet son point de vue sur les raisons de sa participation dans l'élaboration de l'événement et l'importance que ce dernier revêt pour lui.

On y retrouve aussi une revue de presse, la liste des lauréats des éditions 2017, 2018 et 2019 ainsi qu'une galerie de photos impressionnante sur le gala des Prix Créateurs d'emplois du Québec.

Avec le site parcsindustriels.ca, les entrepreneurs des différents zones et parcs industriels de la grande région de Québec ont à leur disposition un site Internet qui décrit tous les emplacements où œuvrent plus de 3 000 entreprises employant plus de 60 000 personnes. L'historique, la mission et la vision de Parcs industriels.ca y figurent, de même que toute l'information concernant la Corporation des parcs industriels du Québec. Vous y trouverez également une documentation visuelle très étoffée, tous les rendez-vous inter-parcs industriels en photos, de même que la photo individuelle des participants. Les entrepreneurs des quatre coins du Québec ont tout à gagner à consulter ce site puisqu'ils peuvent y trouver de belles occasions de réseautage. ■



Le site Internet de la Corporation des parcs industriels du Québec : parcsindustriels.ca.



QUAND LA PRODUCTIVITÉ S'ENRICHIT PAR LA DIVERSITÉ

*Avec plus de 30 ans d'expertise en recrutement et intégration des personnes immigrantes, le SOIT est votre partenaire d'expérience par excellence pour **ALLIER TALENT ET EMPLOI**.*

SERVICE DE RECRUTEMENT SPÉCIALISÉ

Exceller dans le recrutement, c'est aussi chercher là où vous n'avez jamais exploré. Notre expertise et notre professionnalisme contribuent à élever votre taux de réussite dans le recrutement de talents immigrants, leur intégration professionnelle et leur maintien en emploi.

BÉNÉFICES

- Gagner du temps dans votre processus de recrutement
- Optimiser votre investissement en recrutement
- Être accompagné dans l'intégration et le maintien en emploi de vos ressources issues de l'immigration
- Engager le candidat que vous recherchez

SERVICES COMPLÉMENTAIRES

- Formations en entreprise de gestion intégrée de la diversité culturelle
- Intégration socioprofessionnelle
- Médiation interculturelle
- Mentorat
- Services sur mesure

TRAVAILLEURS TEMPORAIRES

Depuis le 1^{er} février 2018, le SOIT s'est vu confier pour la ville de Québec par Emploi-Québec le mandat exclusif d'offrir des services d'aide à l'emploi aux conjoint(e)s de travailleurs temporaires ainsi qu'aux travailleurs étrangers post-diplôme.



SOIT

ALLIER TALENT ET EMPLOI

418 648-0822
www.soit.quebec





SORTIR DU LOT, SANS SORTIR DE QUÉBEC!

*PLUSIEURS VIENNENT DE LOIN POUR SE PROCURER UNE ALFA. ALORS POURQUOI
LES GENS DE QUÉBEC S'EN PRIVERAIENT? VOUS AVEZ LA CHANCE D'ÊTRE TOUT PRÈS DE NOUS
ET NOUS SOMMES TOUT PRÊT À VOUS ÉBLOUIR AVEC UNE ITALIENNE QUI SE DISTINGUE VRAIMENT
DE TOUTES LES ALLEMANDES, ANGLAISES ET ASIATIQUES DE PRESTIGE QUI COURENT NOS RUES...*

***ARRÊTEZ DE CONDUIRE. VENEZ PILOTER !
FAITES UN ESSAI ROUTIER ET REPARTEZ AVEC UN CADEAU DE BON GOÛT.***



GIULIA

À PARTIR DE 49345\$

(COMPREND 2500\$ EN REMISE TOTALE)

STELVIO

À PARTIR DE 52045\$



Alfa Romeo
de Québec

À UNE MINUTE DES CHUTES!

418 822-2424 5620, BOUL. STE-ANNE

LES TAXES SONT EN SUS DE TOUTS LES MONTANTS MENTIONNÉS. TOUTS LES DÉTAILS SUR PLACE. PHOTO NON CONTRACTUELLE.