

Karen Quinlan pourra mourir

TRENTON, New Jersey (AFP) — La Cour suprême du New Jersey a décidé hier d'autoriser le débranchement du respirateur artificiel qui maintient Karen Anne Quinlan en vie, si les médecins estiment que la jeune femme n'a aucune chance de sortir du coma dans lequel elle est plongée depuis près d'un an.

Cette décision pourrait créer un précédent juridique sur la définition de la mort légale. Tombée dans le coma le 14 avril dernier, après avoir absorbé un mélange d'alcool et de barbituriques, Karen Anne Quinlan est maintenant depuis dans un état de vie végétative grâce à une réanimation artificielle. Le cerveau irrémédiablement dévicié, elle n'a, selon les médecins, aucune chance de sortir de son coma.

L'automne dernier, ses parents adoptifs, Julia et Joseph Quinlan, portaient l'affaire devant un tribunal du New Jersey et réclamaient pour leur fille le droit de mourir dans la dignité.

Les avocats de la famille avaient demandé de plus que le père soit désigné comme tuteur de la jeune femme de 22 ans (celle-ci étant majeure, les parents n'ont plus d'autorité légale sur elle) et qu'il ait le pouvoir d'autoriser la cessation du traitement médical destiné à la maintenir en vie.

Ils ont obtenu hier satisfaction sur ces deux points.

Le 11 novembre, la Cour supérieure

du New Jersey avait décrété que la Constitution ne prévoyait pas le droit de mourir, refusant ainsi de légaliser l'euthanasie. Le juge Robert Muir avait précisé que le problème était d'ordre médical et non juridique.

En janvier, l'affaire était portée devant la Cour suprême de l'Etat, où l'avocat de la famille Quinlan, Me Paul Armstrong, invoquait la liberté de religion (les Quinlan sont catholiques), la protection contre une punition cruelle et inusitée et le droit à la vie privée pour réclamer une nouvelle fois l'autorisation de débrancher l'appareil respiratoire.

En faisant connaître sa décision, hier, la Cour suprême a pris soin d'établir une distinction entre un cas tel que celui de Karen Anne Quinlan, où le malade, de l'avis des experts, n'a aucune chance de revenir à une vie normale, et le cas d'un malade qui refuse un traitement médical alors que celui-ci pourrait amener sa guérison.

Le jugement précise que dans un cas comme celui de Karen, le droit d'un individu à la vie privée et le droit de choisir la mort l'emportent sur le devoir de l'Etat de préserver la vie humaine. "Nous pensons que les intérêts de l'Etat s'affaiblissent et que le droit de l'individu au respect de sa personne augmente à mesure que la maladie s'aggrave et que le

pronostic s'assombrit", ont déclaré les sept juges, qui ont estimé à l'unanimité qu'"on en arrive à un point où les droits de l'individu surpassent les intérêts de l'Etat".



Karen Anne Quinlan

En apprenant cette décision, le Dr Julius Korein, l'un des plus grands neurologues des Etats-Unis, a déclaré qu'elle donnait aux médecins l'autorité

légale de cesser de traiter les cas désespérés.

"Ceci nous permet désormais de faire ce que nous faisons depuis des années, mais de le faire ouvertement", a-t-il dit. Selon lui, le jugement rendu par la Cour suprême du New Jersey est l'un des plus sages que le pouvoir judiciaire ait jamais rendu, et l'idée que la famille et un comité doivent prendre les décisions de ce genre en commun est "superbe".

Le Dr Korein, de la faculté de médecine de l'Université de New York, a souligné qu'il n'hésiterait pas à débrancher le respirateur qui maintient Karen Anne Quinlan en vie, mais qu'il n'est pas sûr que tous les médecins puissent comme lui. "Personne n'aime être traité de bourreau, a-t-il dit, car il s'agit, somme toute, de mettre fin à une vie humaine; mais les médecins doivent pouvoir le faire, pour le bien de la société comme pour celui de la médecine."

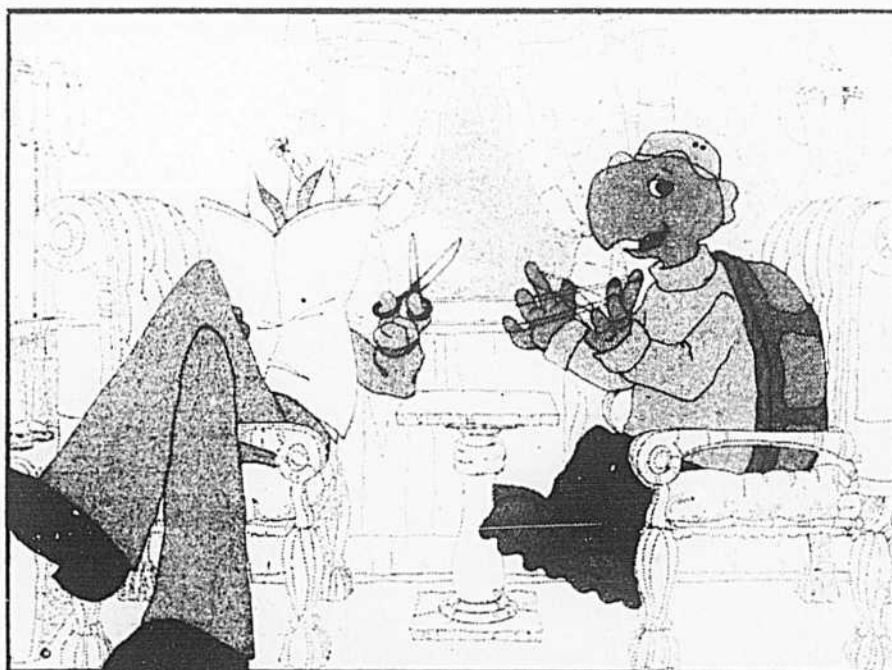
C'est la première fois qu'un tribunal est appelé à autoriser la cessation d'un traitement vital et, en fait, à approuver la mort d'un être humain.

L'Etat du New Jersey a fait savoir qu'il ferait appel de la décision de la Cour suprême; l'affaire pourrait, en conséquence, aboutir à la Cour suprême des Etats-Unis.



Le regard de Julia et Joseph Quinlan en dit long sur la terrible responsabilité qui leur incombe, maintenant que la Cour suprême du New Jersey leur a donné le droit de décider du sort de leur fille adoptive, Karen.

Epargne véritable



Le chemin de l'épargne est difficile, nous a-t-elle dit, mais la Banque de Montréal a su me faciliter les choses. On m'a bien expliqué les différents modes d'épargne offerts à la Banque en me faisant voir les avantages de chacun. Puis on m'a conseillé d'ouvrir un compte d'épargne véritable. Ce que j'ai fait. J'obtiens ainsi un meilleur rendement au point de vue des intérêts. Comme je dépose régulièrement, je me suis aperçue que petit à petit ça commençait à paraître. Ce qui est très encourageant. C'est pour ça que je dis: petit train va loin.



"Petit train va loin avec un compte d'épargne véritable!"

dit, mais la Banque de Montréal a su me faciliter les choses. On m'a bien expliqué les différents modes d'épargne offerts à la Banque en me faisant voir les avantages de chacun. Puis on m'a conseillé d'ouvrir un compte d'épargne véritable. Ce que j'ai fait. J'obtiens ainsi un meilleur rendement au point de vue des intérêts. Comme je dépose régulièrement, je me suis aperçue que petit à petit ça commençait à paraître. Ce qui est très encourageant. C'est pour ça que je dis: petit train va loin.

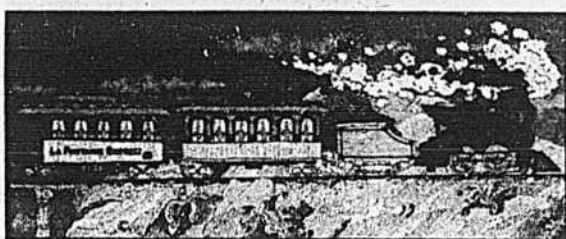
Service Médaille d'Or
Avant de quitter le fameux train, le conducteur a tenu à nous assurer que la Banque était désireuse d'offrir un service en or... "Je dirais même un Service Médaille d'Or", a-t-il ajouté.



Profitez de notre Service Médaille d'Or.

Rencontre avec la tortue à bord du La Fontaine Express de la Banque de Montréal

"Petit train va loin" nous déclarait la tortue en nous accueillant à bord du La Fontaine Express de la Banque de Montréal. On sait que ce célèbre convoi qui sillonne nos parages transporte de joyeux passagers vers les succursales de la Banque: le conducteur (Hervé Brousseau), la cigale, la fourmi, le lion, le chat, le renard, le lièvre et la tortue. Mais revenons à cette dernière.



Le La Fontaine Express de la Banque de Montréal

Un compte d'épargne véritable

Nous avons voulu en savoir davantage sur cette amusante déclaration de la tortue.

C'est de bonne grâce qu'elle consentit à nous exposer ses vues au chapitre de l'épargne:

Qu'est-ce qu'on peut faire pour vous?

La Première Banque Canadienne
Banque de Montréal

LEDUC

Des gens de chez nous, comme vous près de chez vous

qui peuvent vous conseiller et qui offrent gratuitement cette semaine les autres Leduc vous offrent:

| | |
|---|---|
| <p>océan. Prix suggéré \$4.50 Prix service \$2.69</p> | <p>ASPIRIN 100 Prix suggéré \$1.43 Prix service 79¢ Aspirin pour enfant format 24 2 pour 59¢</p> |
| <p>Shampooing Polytar 150 ml Prix suggéré \$2.69 Prix service \$1.69</p> | <p>GIBAUD merlaine Ligne complète</p> |
| <p>Maja par MYRURGIA Achetez l'atomiseur d'eau de cologne Maja et recevez en plus le savon Maja. Prix suggéré \$6.50 Prix service \$5.00</p> | <p>Shampooing colorant de Paris L'ORÉAL Prix suggéré \$3.25 en plus, recevez un échantillon gratuit d'1/2 onces valant \$1.00.</p> |
| <p>Ruban Adhésif Elastoplast Prix suggéré \$1.29 Prix service 89¢</p> | <p>LES SANDALES ORTHO BEC "Martha" sandale orthopédique Prix suggéré \$16.98 Prix service \$11.95</p> |
| <p>Muguet Gagnez un voyage à Paris Via Air Canada. Vous trouverez des formules de participation à l'étalage spécial de muguet.</p> | <p>Ban Basic Deodorant 100 ml Prix suggéré \$2.79 Prix service \$1.27</p> |
| <p>Shampooing anti-pellicules Dan-Guard Prix suggéré \$2.49 Prix service \$1.49</p> | <p>Q-Tips cure-oreilles Format: 180 tiges Prix suggéré \$1.28 Prix service 77¢</p> |

301 Appartements à louer

155, BOUL. DEGUIRE SAINT-LAURENT 336-5450

301 Appartements à louer

L'ULTIME EN TRANQUILLITE AGREMENT... CONFORT... 15 minutes du centre-ville

301 Appartements à louer

Magnifique choix d'appartements dans un décor splendide

301 Appartements à louer

place du BOULEVARD 315, DORCHESTER EST

302 Appartements chauffés

COTE-DES-NEIGES, 2960 Edouard-Beaulieu, 31 pièces, 2100 par mois

306 Appartements chauffés et meublés à louer

GARÇONNIERE Offre spéciale \$5350 et plus par semaine

307 Locaux (à louer ou demandés)

BEAU LOCAL A LOUER 2500' CARRES Dans immeuble commercial

311 Logements à louer

NOUVEAU Rosemont, 600', construction neuve, sous-sol, bar, foyer, salle TV, garage double

312 Logements et appartements demandés

CHERCHER appartement 2 1/2-3 1/2, sous-sol, Sherbrooke, près Pie IX et Ibert

APP. ST-ROCH PARC EXTENSION Immeuble moderne Tous services payés Electricité incluse

place du BOULEVARD 315, DORCHESTER EST COIN ST-DENIS

MONTREAL-NORD, grand 4 1/2, 5 1/2, 6 1/2, 7 1/2, 8 1/2, 9 1/2, 10 1/2, 11 1/2, 12 1/2, 13 1/2, 14 1/2, 15 1/2, 16 1/2, 17 1/2, 18 1/2, 19 1/2, 20 1/2, 21 1/2, 22 1/2, 23 1/2, 24 1/2, 25 1/2, 26 1/2, 27 1/2, 28 1/2, 29 1/2, 30 1/2, 31 1/2, 32 1/2, 33 1/2, 34 1/2, 35 1/2, 36 1/2, 37 1/2, 38 1/2, 39 1/2, 40 1/2, 41 1/2, 42 1/2, 43 1/2, 44 1/2, 45 1/2, 46 1/2, 47 1/2, 48 1/2, 49 1/2, 50 1/2, 51 1/2, 52 1/2, 53 1/2, 54 1/2, 55 1/2, 56 1/2, 57 1/2, 58 1/2, 59 1/2, 60 1/2, 61 1/2, 62 1/2, 63 1/2, 64 1/2, 65 1/2, 66 1/2, 67 1/2, 68 1/2, 69 1/2, 70 1/2, 71 1/2, 72 1/2, 73 1/2, 74 1/2, 75 1/2, 76 1/2, 77 1/2, 78 1/2, 79 1/2, 80 1/2, 81 1/2, 82 1/2, 83 1/2, 84 1/2, 85 1/2, 86 1/2, 87 1/2, 88 1/2, 89 1/2, 90 1/2, 91 1/2, 92 1/2, 93 1/2, 94 1/2, 95 1/2, 96 1/2, 97 1/2, 98 1/2, 99 1/2, 100 1/2, 101 1/2, 102 1/2, 103 1/2, 104 1/2, 105 1/2, 106 1/2, 107 1/2, 108 1/2, 109 1/2, 110 1/2, 111 1/2, 112 1/2, 113 1/2, 114 1/2, 115 1/2, 116 1/2, 117 1/2, 118 1/2, 119 1/2, 120 1/2, 121 1/2, 122 1/2, 123 1/2, 124 1/2, 125 1/2, 126 1/2, 127 1/2, 128 1/2, 129 1/2, 130 1/2, 131 1/2, 132 1/2, 133 1/2, 134 1/2, 135 1/2, 136 1/2, 137 1/2, 138 1/2, 139 1/2, 140 1/2, 141 1/2, 142 1/2, 143 1/2, 144 1/2, 145 1/2, 146 1/2, 147 1/2, 148 1/2, 149 1/2, 150 1/2, 151 1/2, 152 1/2, 153 1/2, 154 1/2, 155 1/2, 156 1/2, 157 1/2, 158 1/2, 159 1/2, 160 1/2, 161 1/2, 162 1/2, 163 1/2, 164 1/2, 165 1/2, 166 1/2, 167 1/2, 168 1/2, 169 1/2, 170 1/2, 171 1/2, 172 1/2, 173 1/2, 174 1/2, 175 1/2, 176 1/2, 177 1/2, 178 1/2, 179 1/2, 180 1/2, 181 1/2, 182 1/2, 183 1/2, 184 1/2, 185 1/2, 186 1/2, 187 1/2, 188 1/2, 189 1/2, 190 1/2, 191 1/2, 192 1/2, 193 1/2, 194 1/2, 195 1/2, 196 1/2, 197 1/2, 198 1/2, 199 1/2, 200 1/2, 201 1/2, 202 1/2, 203 1/2, 204 1/2, 205 1/2, 206 1/2, 207 1/2, 208 1/2, 209 1/2, 210 1/2, 211 1/2, 212 1/2, 213 1/2, 214 1/2, 215 1/2, 216 1/2, 217 1/2, 218 1/2, 219 1/2, 220 1/2, 221 1/2, 222 1/2, 223 1/2, 224 1/2, 225 1/2, 226 1/2, 227 1/2, 228 1/2, 229 1/2, 230 1/2, 231 1/2, 232 1/2, 233 1/2, 234 1/2, 235 1/2, 236 1/2, 237 1/2, 238 1/2, 239 1/2, 240 1/2, 241 1/2, 242 1/2, 243 1/2, 244 1/2, 245 1/2, 246 1/2, 247 1/2, 248 1/2, 249 1/2, 250 1/2, 251 1/2, 252 1/2, 253 1/2, 254 1/2, 255 1/2, 256 1/2, 257 1/2, 258 1/2, 259 1/2, 260 1/2, 261 1/2, 262 1/2, 263 1/2, 264 1/2, 265 1/2, 266 1/2, 267 1/2, 268 1/2, 269 1/2, 270 1/2, 271 1/2, 272 1/2, 273 1/2, 274 1/2, 275 1/2, 276 1/2, 277 1/2, 278 1/2, 279 1/2, 280 1/2, 281 1/2, 282 1/2, 283 1/2, 284 1/2, 285 1/2, 286 1/2, 287 1/2, 288 1/2, 289 1/2, 290 1/2, 291 1/2, 292 1/2, 293 1/2, 294 1/2, 295 1/2, 296 1/2, 297 1/2, 298 1/2, 299 1/2, 300 1/2, 301 1/2, 302 1/2, 303 1/2, 304 1/2, 305 1/2, 306 1/2, 307 1/2, 308 1/2, 309 1/2, 310 1/2, 311 1/2, 312 1/2, 313 1/2, 314 1/2, 315 1/2, 316 1/2, 317 1/2, 318 1/2, 319 1/2, 320 1/2, 321 1/2, 322 1/2, 323 1/2, 324 1/2, 325 1/2, 326 1/2, 327 1/2, 328 1/2, 329 1/2, 330 1/2, 331 1/2, 332 1/2, 333 1/2, 334 1/2, 335 1/2, 336 1/2, 337 1/2, 338 1/2, 339 1/2, 340 1/2, 341 1/2, 342 1/2, 343 1/2, 344 1/2, 345 1/2, 346 1/2, 347 1/2, 348 1/2, 349 1/2, 350 1/2, 351 1/2, 352 1/2, 353 1/2, 354 1/2, 355 1/2, 356 1/2, 357 1/2, 358 1/2, 359 1/2, 360 1/2, 361 1/2, 362 1/2, 363 1/2, 364 1/2, 365 1/2, 366 1/2, 367 1/2, 368 1/2, 369 1/2, 370 1/2, 371 1/2, 372 1/2, 373 1/2, 374 1/2, 375 1/2, 376 1/2, 377 1/2, 378 1/2, 379 1/2, 380 1/2, 381 1/2, 382 1/2, 383 1/2, 384 1/2, 385 1/2, 386 1/2, 387 1/2, 388 1/2, 389 1/2, 390 1/2, 391 1/2, 392 1/2, 393 1/2, 394 1/2, 395 1/2, 396 1/2, 397 1/2, 398 1/2, 399 1/2, 400 1/2, 401 1/2, 402 1/2, 403 1/2, 404 1/2, 405 1/2, 406 1/2, 407 1/2, 408 1/2, 409 1/2, 410 1/2, 411 1/2, 412 1/2, 413 1/2, 414 1/2, 415 1/2, 416 1/2, 417 1/2, 418 1/2, 419 1/2, 420 1/2, 421 1/2, 422 1/2, 423 1/2, 424 1/2, 425 1/2, 426 1/2, 427 1/2, 428 1/2, 429 1/2, 430 1/2, 431 1/2, 432 1/2, 433 1/2, 434 1/2, 435 1/2, 436 1/2, 437 1/2, 438 1/2, 439 1/2, 440 1/2, 441 1/2, 442 1/2, 443 1/2, 444 1/2, 445 1/2, 446 1/2, 447 1/2, 448 1/2, 449 1/2, 450 1/2, 451 1/2, 452 1/2, 453 1/2, 454 1/2, 455 1/2, 456 1/2, 457 1/2, 458 1/2, 459 1/2, 460 1/2, 461 1/2, 462 1/2, 463 1/2, 464 1/2, 465 1/2, 466 1/2, 467 1/2, 468 1/2, 469 1/2, 470 1/2, 471 1/2, 472 1/2, 473 1/2, 474 1/2, 475 1/2, 476 1/2, 477 1/2, 478 1/2, 479 1/2, 480 1/2, 481 1/2, 482 1/2, 483 1/2, 484 1/2, 485 1/2, 486 1/2, 487 1/2, 488 1/2, 489 1/2, 490 1/2, 491 1/2, 492 1/2, 493 1/2, 494 1/2, 495 1/2, 496 1/2, 497 1/2, 498 1/2, 499 1/2, 500 1/2, 501 1/2, 502 1/2, 503 1/2, 504 1/2, 505 1/2, 506 1/2, 507 1/2, 508 1/2, 509 1/2, 510 1/2, 511 1/2, 512 1/2, 513 1/2, 514 1/2, 515 1/2, 516 1/2, 517 1/2, 518 1/2, 519 1/2, 520 1/2, 521 1/2, 522 1/2, 523 1/2, 524 1/2, 525 1/2, 526 1/2, 527 1/2, 528 1/2, 529 1/2, 530 1/2, 531 1/2, 532 1/2, 533 1/2, 534 1/2, 535 1/2, 536 1/2, 537 1/2, 538 1/2, 539 1/2, 540 1/2, 541 1/2, 542 1/2, 543 1/2, 544 1/2, 545 1/2, 546 1/2, 547 1/2, 548 1/2, 549 1/2, 550 1/2, 551 1/2, 552 1/2, 553 1/2, 554 1/2, 555 1/2, 556 1/2, 557 1/2, 558 1/2, 559 1/2, 560 1/2, 561 1/2, 562 1/2, 563 1/2, 564 1/2, 565 1/2, 566 1/2, 567 1/2, 568 1/2, 569 1/2, 570 1/2, 571 1/2, 572 1/2, 573 1/2, 574 1/2, 575 1/2, 576 1/2, 577 1/2, 578 1/2, 579 1/2, 580 1/2, 581 1/2, 582 1/2, 583 1/2, 584 1/2, 585 1/2, 586 1/2, 587 1/2, 588 1/2, 589 1/2, 590 1/2, 591 1/2, 592 1/2, 593 1/2, 594 1/2, 595 1/2, 596 1/2, 597 1/2, 598 1/2, 599 1/2, 600 1/2, 601 1/2, 602 1/2, 603 1/2, 604 1/2, 605 1/2, 606 1/2, 607 1/2, 608 1/2, 609 1/2, 610 1/2, 611 1/2, 612 1/2, 613 1/2, 614 1/2, 615 1/2, 616 1/2, 617 1/2, 618 1/2, 619 1/2, 620 1/2, 621 1/2, 622 1/2, 623 1/2, 624 1/2, 625 1/2, 626 1/2, 627 1/2, 628 1/2, 629 1/2, 630 1/2, 631 1/2, 632 1/2, 633 1/2, 634 1/2, 635 1/2, 636 1/2, 637 1/2, 638 1/2, 639 1/2, 640 1/2, 641 1/2, 642 1/2, 643 1/2, 644 1/2, 645 1/2, 646 1/2, 647 1/2, 648 1/2, 649 1/2, 650 1/2, 651 1/2, 652 1/2, 653 1/2, 654 1/2, 655 1/2, 656 1/2, 657 1/2, 658 1/2, 659 1/2, 660 1/2, 661 1/2, 662 1/2, 663 1/2, 664 1/2, 665 1/2, 666 1/2, 667 1/2, 668 1/2, 669 1/2, 670 1/2, 671 1/2, 672 1/2, 673 1/2, 674 1/2, 675 1/2, 676 1/2, 677 1/2, 678 1/2, 679 1/2, 680 1/2, 681 1/2, 682 1/2, 683 1/2, 684 1/2, 685 1/2, 686 1/2, 687 1/2, 688 1/2, 689 1/2, 690 1/2, 691 1/2, 692 1/2, 693 1/2, 694 1/2, 695 1/2, 696 1/2, 697 1/2, 698 1/2, 699 1/2, 700 1/2, 701 1/2, 702 1/2, 703 1/2, 704 1/2, 705 1/2, 706 1/2, 707 1/2, 708 1/2, 709 1/2, 710 1/2, 711 1/2, 712 1/2, 713 1/2, 714 1/2, 715 1/2, 716 1/2, 717 1/2, 718 1/2, 719 1/2, 720 1/2, 721 1/2, 722 1/2, 723 1/2, 724 1/2, 725 1/2, 726 1/2, 727 1/2, 728 1/2, 729 1/2, 730 1/2, 731 1/2, 732 1/2, 733 1/2, 734 1/2, 735 1/2, 736 1/2, 737 1/2, 738 1/2, 739 1/2, 740 1/2, 741 1/2, 742 1/2, 743 1/2, 744 1/2, 745 1/2, 746 1/2, 747 1/2, 748 1/2, 749 1/2, 750 1/2, 751 1/2, 752 1/2, 753 1/2, 754 1/2, 755 1/2, 756 1/2, 757 1/2, 758 1/2, 759 1/2, 760 1/2, 761 1/2, 762 1/2, 763 1/2, 764 1/2, 765 1/2, 766 1/2, 767 1/2, 768 1/2, 769 1/2, 770 1/2, 771 1/2, 772 1/2, 773 1/2, 774 1/2, 775 1/2, 776 1/2, 777 1/2, 778 1/2, 779 1/2, 780 1/2, 781 1/2, 782 1/2, 783 1/2, 784 1/2, 785 1/2, 786 1/2, 787 1/2, 788 1/2, 789 1/2, 790 1/2, 791 1/2, 792 1/2, 793 1/2, 794 1/2, 795 1/2, 796 1/2, 797 1/2, 798 1/2, 799 1/2, 800 1/2, 801 1/2, 802 1/2, 803 1/2, 804 1/2, 805 1/2, 806 1/2, 807 1/2, 808 1/2, 809 1/2, 810 1/2, 811 1/2, 812 1/2, 813 1/2, 814 1/2, 815 1/2, 816 1/2, 817 1/2, 818 1/2, 819 1/2, 820 1/2, 821 1/2, 822 1/2, 823 1/2, 824 1/2, 825 1/2, 826 1/2, 827 1/2, 828 1/2, 829 1/2, 830 1/2, 831 1/2, 832 1/2, 833 1/2, 834 1/2, 835 1/2, 836 1/2, 837 1/2, 838 1/2, 839 1/2, 840 1/2, 841 1/2, 842 1/2, 843 1/2, 844 1/2, 845 1/2, 846 1/2, 847 1/2, 848 1/2, 849 1/2, 850 1/2, 851 1/2, 852 1/2, 853 1/2, 854 1/2, 855 1/2, 856 1/2, 857 1/2, 858 1/2, 859 1/2, 860 1/2, 861 1/2, 862 1/2, 863 1/2, 864 1/2, 865 1/2, 866 1/2, 867 1/2, 868 1/2, 869 1/2, 870 1/2, 871 1/2, 872 1/2, 873 1/2, 874 1/2, 875 1/2, 876 1/2, 877 1/2, 878 1/2, 879 1/2, 880 1/2, 881 1/2, 882 1/2, 883 1/2, 884 1/2, 885 1/2, 886 1/2, 887 1/2, 888 1/2, 889 1/2, 890 1/2, 891 1/2, 892 1/2, 893 1/2, 894 1/2, 895 1/2, 896 1/2, 897 1/2, 898 1/2, 899 1/2, 900 1/2, 901 1/2, 902 1/2, 903 1/2, 904 1/2, 905 1/2, 906 1/2, 907 1/2, 908 1/2, 909 1/2, 910 1/2, 911 1/2, 912 1/2, 913 1/2, 914 1/2, 915 1/2, 916 1/2, 917 1/2, 918 1/2, 919 1/2, 920 1/2, 921 1/2, 922 1/2, 923 1/2, 924 1/2, 925 1/2, 926 1/2, 927 1/2, 928 1/2, 929 1/2, 930 1/2, 931 1/2, 932 1/2, 933 1/2, 934 1/2, 935 1/2, 936 1/2, 937 1/2, 938 1/2, 939 1/2, 940 1/2, 941 1/2, 942 1/2, 943 1/2, 944 1/2, 945 1/2, 946 1/2, 947 1/2, 948 1/2, 949 1/2, 950 1/2, 951 1/2, 952 1/2, 953 1/2, 954 1/2, 955 1/2, 956 1/2, 957 1/2, 958 1/2, 959 1/2, 960 1/2, 961 1/2, 962 1/2, 963 1/2, 964 1/2, 965 1/2, 966 1/2, 967 1/2, 968 1/2, 969 1/2, 970 1/2, 971 1/2, 972 1/2, 973 1/2, 974 1/2, 975 1/2, 976 1/2, 977 1/2, 978 1/2, 979 1/2, 980 1/2, 981 1/2, 982 1/2, 983 1/2, 984 1/2, 985 1/2, 986 1/2, 987 1/2, 988 1/2, 989 1/2, 990 1/2, 991 1/2, 992 1/2, 993 1/2, 994 1/2, 995 1/2, 996 1/2, 997 1/2, 998 1/2, 999 1/2, 1000 1/2

place du BOULEVARD 315, DORCHESTER EST COIN ST-DENIS

place Cavendish STUDIOS 1, 2, 3 chambres

place Cavendish STUDIOS 1, 2, 3 chambres

place Cavendish STUDIOS 1, 2, 3 chambres

place Cavendish STUDIOS 1, 2, 3 chambres

place Cavendish STUDIOS 1, 2, 3 chambres

PREVILLE ST-LAMBERT Beau appartement spacieux, 2 1/2, 3 1/2, 4 1/2, 5 1/2, 6 1/2, 7 1/2, 8 1/2, 9 1/2, 10 1/2, 11 1/2, 12 1/2, 13 1/2, 14 1/2, 15 1/2, 16 1/2, 17 1/2, 18 1/2, 19 1/2, 20 1/2, 21 1/2, 22 1/2, 23 1/2, 24 1/2, 25 1/2, 26 1/2, 27 1/2, 28 1/2, 29 1/2, 30 1/2, 31 1/2, 32 1/2, 33 1/2, 34 1/2, 35 1/2, 36 1/2, 37 1/2, 38 1/2, 39 1/2, 40 1/2, 41 1/2, 42 1/2, 43 1/2, 44 1/2, 45 1/2, 46 1/2, 47 1/2, 48 1/2, 49 1/2, 50 1/2, 51 1/2, 52 1/2, 53 1/2, 54 1/2, 55 1/2, 56 1/2, 57 1/2, 58 1/2, 59 1/2, 60 1/2, 61 1/2, 62 1/2, 63 1/2, 64 1/2, 65 1/2, 66 1/2, 67 1/2, 68 1/2, 69 1/2, 70 1/2, 71 1/2, 72 1/2, 73 1/2, 74 1/2, 75 1/2, 76 1/2, 77 1/2, 78 1/2, 79 1/2, 80 1/2, 81 1/2, 82 1/2, 83 1/2, 84 1/2, 85 1/2, 86 1/2, 87 1/2, 88 1/2, 89 1/2, 90 1/2, 91 1/2, 92 1/2, 93 1/2, 94 1/2, 95 1/2, 96 1/2, 97 1/2, 98 1/2, 99 1/2, 100 1/2, 101 1/2, 102 1/2, 103 1/2, 104 1/2, 105 1/2, 106 1/2, 107 1/2, 108 1/2, 109 1/2, 110 1/2, 111 1/2, 112 1/2, 113 1/2, 114 1/2, 115 1/2, 116 1/2, 117 1/2, 118 1/2, 119 1/2, 120 1/2, 121 1/2, 122 1/2, 123 1/2, 124 1/2, 125 1/2, 126 1/2, 127 1/2, 128 1/2, 129 1/2, 130 1/2, 131 1/2, 132 1/2, 133 1/2, 134 1/2, 135 1/2, 136 1/2, 137 1/2, 138 1/2, 139 1/2, 140 1/2, 141 1/2, 142 1/2, 143 1/2, 144 1/2, 145 1/2, 146 1/2, 147 1/2, 148 1/2, 149 1/2, 150 1/2, 151 1/2, 152 1/2, 153 1/2, 154 1/2, 155 1/2, 156 1/2, 157 1/2, 158 1/2, 159 1/2, 160 1/2, 161 1/2, 162 1/2, 163 1/2, 164 1/2, 165 1/2, 166 1/2, 167 1/2, 168 1/2, 169 1/2, 170 1/2, 171 1/2, 172 1/2, 173 1/2, 174 1/2, 175 1/2, 176 1/2, 177 1/2, 178 1/2, 179 1/2, 180 1/2, 181 1/2, 182 1/2, 183 1/2, 184 1/2, 185 1/2, 186 1/2, 187 1/2, 188 1/2, 189 1/2, 190 1/2, 191 1/2, 192 1/2, 193 1/2, 194 1/2, 195 1/2, 196 1/2, 197 1/2, 198 1/2, 199 1/2, 200 1/2, 201 1/2, 202 1/2, 203 1/2, 204 1/2, 205 1/2, 206 1/2, 207 1/2, 208 1/2, 209 1/2, 210 1/2, 211 1/2, 212 1/2, 213 1/2, 214 1/2, 215 1/2, 216 1/2, 217 1/2, 218 1/2, 219 1/2, 220 1/2, 221 1/2, 222 1/2, 223 1/2, 224 1/2, 225 1/2, 226 1/2, 227 1/2, 228 1/2, 229 1/2, 230 1/2, 231 1/2, 232 1/2, 233 1/2, 234 1/2, 235 1/2, 236 1/2, 237 1/2, 238 1/2, 239 1/2, 240

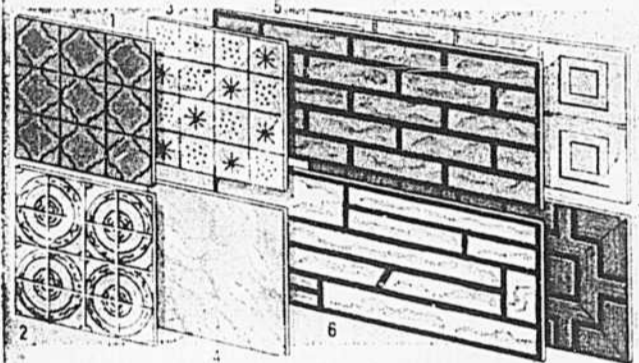


UN OBSTACLE A LA SALETÉ!

Tapis de passage

Vinyle transparent protégeant les endroits de grande passage. Reste bien à plat. Bords amincis. A ne pas employer sur tapis-peluche. 27" de large. Seul...

79¢
LE PIED



Élegants panneaux adhésifs

- 1-3. MOTIF CARREAUX EN RELIEF
Belle décoration murale. Choix de 6 jolis motifs. Panneau vinyle 12 x 12" **3 39** Paq. de 6
- 4. MOTIF "MARBRE FLORENTIN"
Une note d'élégance! Vert ou beige au choix. Panneau vinyle de 12 x 12" **5 69** Paq. de 6
- 5-7. GENRE BRIQUE, PIERRE OU BOIS
Effet tridimensionnel très réussi. Grands panneaux vinyle lavables de 12 x 24" **5 69** Paq. de 6

Prix encore plus bas sur 3 peintures de qualité Mastercraft!



Latex satin d'intérieur

Sèche rapidement pour donner un fini velouté. Excellent pouvoir couvrant. Lavable. 2,978 couleurs, blanc, noir
La pinte, seulement

9 95
le gal.
\$2.99

Latex acrylique d'extérieur

1 couche suffit sur plupart des couleurs. Sèche en 1/2 heure; résiste aux intempéries. 2,978 couleurs, blanc.
La pinte, seulement

11 95
le gal.
\$3.75

Gelée alkyde d'extérieur

Ne coule pas et donne un fini lustré lisse et durable. Offert en 2,978 couleurs plus blanc
La pinte, seulement

12 95
le gal.
\$4.19

Email latex semi-lustré d'intérieur

Consistance semi-gelée. La pte

12 95
le gal.

Email alkyde satin d'intérieur

Formule semi-gelée. La pte

13 95
le gal.

Email alkyde semi-lustré d'intérieur

Résiste aux graisses et taches. Pte

12 95
le gal.

Email lustré d'intérieur/extérieur

Très lustré. 1/2 chop., \$1.25; pte

12 45
le gal.

Email ultra-blanc d'intérieur/extérieur

Très lustré. 1/2 chop., \$1.29; pte

14 45
le gal.

Apprêt alkyde d'intérieur

Peut se colorer. 1/2 chop., \$1.25; pte

14 95
le gal.

Email polyuréthane à plancher

Pour bois, béton. La pte

12 95
le gal.

Notre peinture Mastercraft est préparée par un fabricant canadien réputé.



Latex à maçonnerie d'intérieur/extérieur
Pour béton, briques, stucco, etc.

Application facile. Fini exceptionnellement durable résistant aux alcalis, au cloquage et à la décoloration. Pour bardeaux d'amiante, placo-plâtre, bois traité. Lavable à l'eau. Centaines de couleurs.

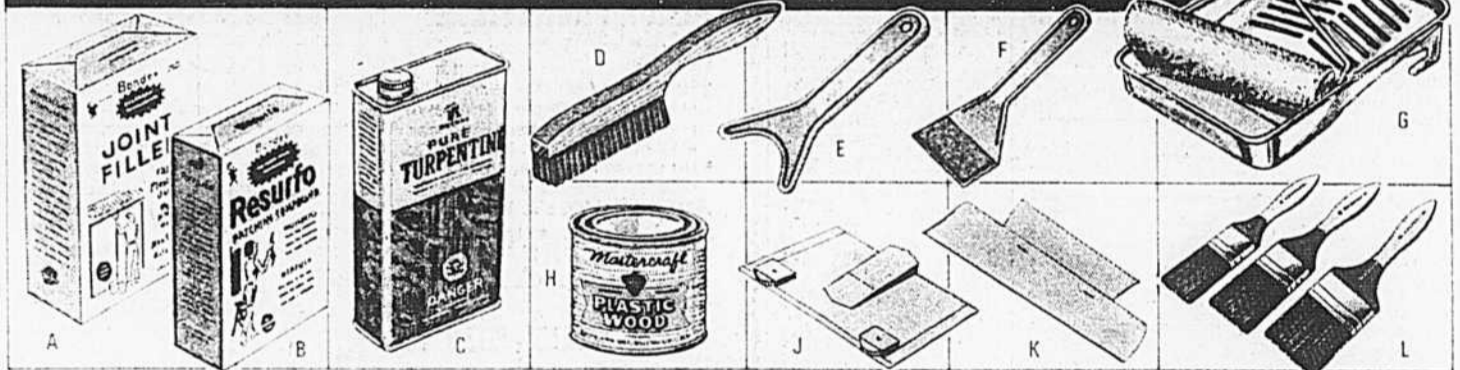
8 55
le gal.

"18 CENTURY" soigne vos meubles



- 8. DÉCAPANT A MEUBLES
Dissout vernis, gomme laque, laques; 8 oz. Flaçon 32 oz liq., seul **2 69** \$8.99
- 9. HUILE D'ABRASIN
Rétablit éclat naturel du bois; 8 oz liq. **3 19** \$4.69
- 10. NETTOYEUR DE MEUBLES
Enlève rapidement la saleté. Flaçon 8 oz. **1 79**
- 11. HUILE DE CITRON
Donne un éclat durable. Flaçon 8 oz liq. **1 79** \$3.19
- 12. NÉCESSAIRE "18 CENTURY"
Décapant, huile, gant et laine d'acier **4 95**

Pour des résultats impeccables...



- A. MÉLANGE À JOINTS
Ne se contracte pas. Facile à sabler. Ruban de 60 pi. Paquet 4 lb. **2 99**
- B. BOUCHE-FENTES RESURFO
Vinylisé pour meilleurs résultats. Remplit fentes, égalise surface de bois, plâtre, métal, pierre. Paquet de 1 lb très économique. **66¢**
Bouche-fentes Resurfo, paquet de 5 lb \$1.99
- C. TÉRÉBENTHINE PURE
Essence de térébenthine de qualité pour diluer peintures. Chopine **88¢**
- D. BROsse À MANCHE COURBE
Métallique pour gratter peinture, rouille. 10" long **85¢**
- E. ESSORE-ROULEAU
Pour nettoyer rouleaux **33¢**
- F. POUR CADRES/MOULURES
Avec tampon mohair **39¢**
- G. ROULEAU 9 1/2" ET PLATEAU
Rouleau à manchon en Dylon, mélange de nylon ressemblant à la laine d'agneau **4 49**
Manchon 9 1/2" de rechange, seul \$1.69
- H. BOIS PLASTIQUE, 1/4 CHOP. **79¢**
Peut se sabler, clouer \$1.29
Bois plastique, 1/2 chopine \$1.29
- J. TAMPON À BORDURER
Pour bords de plafond **1 35**
- K. GUIDE DE PEINTRE
Métal flexible. 10" long **39¢**
- L. PINCEAUX "SUPREME"
Soies naturelles/nylon 1" ... **1 19** chac.
1 1/2", chac. ... \$1.98 2", chac. \$2.99
2 1/2", chac. ... \$3.99 3", chac. \$5.99
3 1/2", chac. ... \$7.69 4", chac. \$8.95

Utilisez votre CARTE Canadian Tire



En plus!
Billets-bonis au comptant

Ouvert jeudi et vendredi soir — Le samedi jusqu'à 5 p.m.

* CHARGEX ACCEPTÉE

| | | | | | |
|---|--|---|---|---------------|----------------|
| * Ile Perrot 87, boul. Grand | * Verdun 3180, rue Wellington | * Rosemont 5685, rue d'Iberville | * Carrefour Laval 2595, boul. Marois | Lachute | Saint-Macinthe |
| * Centre d'Achats de Beaconsfield | * Centre d'Achats Cavendish 5800, boul. Cavendish | * Saint-Léonard 7655, rue Viau | * Saint-Eustache 413, boul. Arthur-Sauvé | Sainte-Agathe | Waterloo |
| * Dollard-des-Ormeaux 3339, montée Des Sources | * Ville Saint-Laurent 1755, rue Grenet, (face à Canadair) | * Montréal-Nord 5500 est, boul. Henri-Bourassa | * Châteauguay 140, boul. d'Anjou | Joliette | Granby |
| * Lachine 470, 28e Avenue | * Centre d'Achats L'Acadie 1500 ouest, rue Sauvé | * Pont-Viau 1000, boul. des Laurentides | * Greenfield Park 910, boul. Taschereau | Sorel | Cowansville |
| * Ville LaSalle 8778, boul. Newman | * Montréal 1465 est, rue Jean-Talon | * Chomedey 435, boulevard Labelle | * Longueuil 2790, chemin Chamblay | Beloeil | Valleyfield |
| | | | | Saint-Jean | |