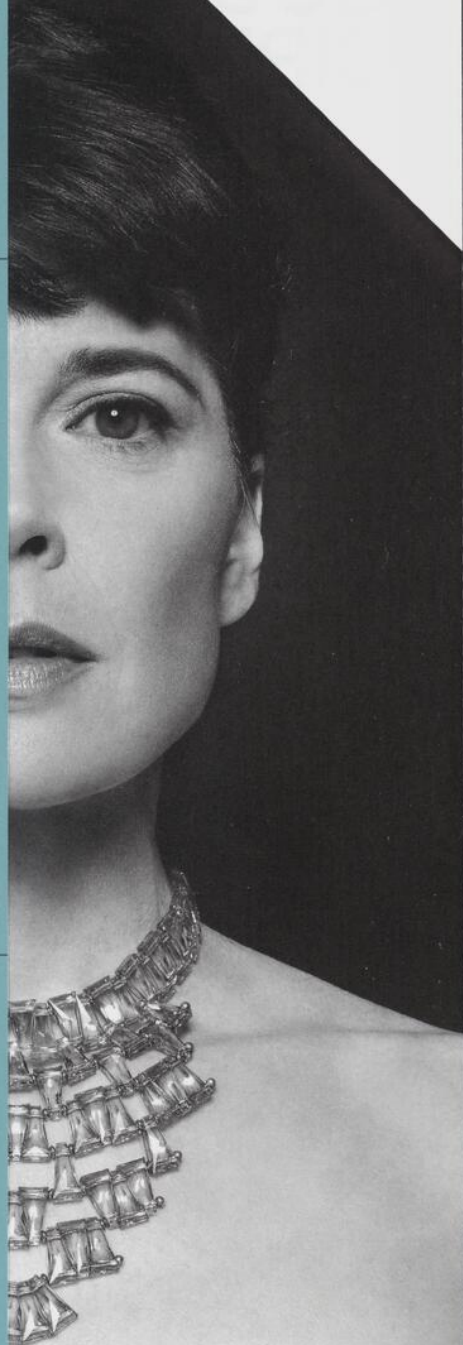


ESPACE L'ART DE GOLA DIFFÉRENCE 2010-2011



PARTENAIRE
DE SAISON

**ESPACE JE
GOM'ABONNE
2010-2011**



ESPACE MOT
GO DE LA
DIRECTRICE



MOT DE LA DIRECTRICE

ELLES SONT JACKIE, HERMIONE, MÉDÉE. ELLES FONT L'AFFICHE DE LA SAISON 2010-2011 DES PRODUCTIONS DE GO. ELLES EXERCENT SUR LES IMAGINATIONS UN MAGNÉTISME IRRÉPRESSIBLE. DE GLACE OU DE FEU, CHACUNE EST UNE BRÛLURE. LEURS DESTINS EMPORTÉS PAR LE STRAHISONS ET LES MOUVEMENTS DE L'HISTOIRE EN FONT DES « KILLERS ». ELLES SONT D'UNE FORCE ET D'UNE VIOLENCE IMMENSES. AVEC CETTE NOUVELLE SÉRIE DE PORTRAITS DE FEMMES, GO S'ATTAQUE AU MONDE DES MYTHES. À DES FIGURES EXCESSIVEMENT MODERNES, POUR QUI LA VIE NE SUFFIT PAS AUTREMENT QU'EN FRAYANT AVEC LA MORT, QU'EN FRAYANT AVEC L'EXTASE.

LA SAISON 2010-2011 AU THÉÂTRE ESPACE GO, C'EST AUSSI LA PRÉSENCE TONIFIANTE ET INVENTIVE AU SEIN DE LA PROGRAMMATION DU THÉÂTRE I.N.K. ET DU THÉÂTRE DE LA BANQUETTE ARRIÈRE. CELLE AUSSI DE « NOS MEILLEURS AMIS DE GARS » DU THÉÂTRE PÂP DONT LE PROJET ARTISTIQUE EST ENTIÈREMENT CONSACRÉ À L'UNE DES VOIX LES PLUS ORIGINALES DU THÉÂTRE QUÉBÉCOIS. ENFIN, NOUS ABRITONS À NOUVEAU ET AVEC BONHEUR LES CRÉATIONS SI RASSEMBLEUSES ET PERCUTANTES DU THÉÂTRE DE LA MANUFACTURE, PENDANT LES TRAVAUX DE RÉNOVATION DE LEUR ESPACE LA LICORNE.

USANT DE LA PAROLE LA PLUS CRUE, JOUANT DES ALEXANDRINS, RÉINVENTANT NOTRE LANGUE, LES ARTISTES À L'ŒUVRE DANS NOS MURS VOUS INVITENT À LA DÉCOUVERTE DE NOUVELLES ÉCRITURES ET À UNE EXPÉRIENCE TERRIBLEMENT VIVIFIANTE AU CŒUR DU THÉÂTRE CONTEMPORAIN!

BIENVENUE À GO ET BONNE SAISON 2010-2011!

GINETTE NOISEUX
DIRECTRICE GÉNÉRALE ET ARTISTIQUE
D'ESPACE GO

ESPACE NOS GO SPECTACLES

LE THÉÂTRE ESPACE GO EST UN LIEU DE PAROLES, D'ÉTONNEMENTS ET DE DÉCOUVERTES. NOTRE COMPAGNIE SE DÉDIE À LA DRAMATURGIE CONTEMPORAINE ET VOUS PROPOSE DES ŒUVRES INÉDITES, DES ÉCRITURES ORIGINALES QUI PARLENT À NOTRE IMAGINAIRE D'AUJOURD'HUI.

LE PROJET D'ESPACE GO, C'EST AUSSI LE DÉSIR DE S'ÉLANCER VERS DES POSITIONS IMPRÉVISIBLES, BOUSCULER LES CERTITUDES, PRENDRE DE LA HAUTEUR POUR ÊTRE PLUS PROCHE DE SOI, PLUS HUMAIN, PLUS ATTENTIF À L'AUTRE.

CETTE SAISON, LE THÉÂTRE ESPACE GO PREND SOUS SON AILE DEUX JEUNES COMPAGNIES, LE THÉÂTRE I.N.K. ET LE THÉÂTRE DE LA BANQUETTE ARRIÈRE, ET MET À LEUR DISPOSITION UNE STRUCTURE D'ACCUEIL PLUS LARGE QUI COMPREND LE SOUTIEN DE TOUS LES MEMBRES DE SON ÉQUIPE ET UN PARTAGE DES RESSOURCES. L'OBJECTIF DE CETTE DÉMARCHE VISE À ACCOMPAGNER DE JEUNES CRÉATEURS DONT LA VISION S'INSCRIT DANS LA MISSION D'ESPACE GO.

ESPACEGO.COM



JACKIE

TIRÉ DE DRAMES DE PRINCESSES :
LA JEUNE FILLE ET LA MORT IV

CRÉATION
NORD-AMÉRICAINNE EN
FRANÇAIS



DU 5 AU 30 OCTOBRE 2010

TEXTE **ELFRIEDE JELINEK¹**
TRADUCTION **MAGALIE JOURDAN + MATHILDE SOBOTTKE**
MISE EN SCÈNE **DENIS MARLEAU²**
AVEC **SYLVIE LÉONARD³**

COLLABORATION ARTISTIQUE **STÉPHANIE JASMIN** ASSISTANCE À LA MISE EN SCÈNE **MARTIN ÉMOND**
DÉCORS ET ACCESSOIRES **DENIS MARLEAU + STÉPHANIE JASMIN** ÉCLAIRAGES **MARC PARENT**
COSTUMES **ISABELLE LARIVIÈRE** MUSIQUE ET ENVIRONNEMENT SONORE **NICOLAS BERNIER**
MAQUILLAGES ET COIFFURES **ANGELO BARSETTI**

Qui est Jackie Kennedy ? Une silhouette fine et brune, en tailleur Chanel ? L'épouse du président des États-Unis, John F. Kennedy ? Que sait-on réellement de Jackie ? Finalement, très peu de choses, sinon qu'elle a suivi les conseils de sa mère, elle a épousé un homme riche et elle s'est dévouée à incarner les valeurs familiales de son époque. Icône de la féminité et de l'élégance, Jackie est rapidement devenue prisonnière des images que les médias ont créées d'elle et qui la présentaient comme un objet de désir. Ces milliers d'images ont tué la femme. À présent, Jackie va parler.

En 2000, Elfriede Jelinek écrit les DRAMES DE PRINCESSES, une variation en cinq tableaux autour du thème La Jeune Fille et la Mort. En donnant la parole à des femmes de légende, princesses des contes de notre enfance, ou encore à des figures de nos mythologies contemporaines, l'auteure dénonce, avec un humour provocateur et un style infiniment tonique, l'antagonisme entre ceux qui détiennent le pouvoir et ceux qui le subissent. Le quatrième tableau de cet ouvrage, JACKIE, permet à cette grande figure de la modernité qu'est Jackie Kennedy de faire taire la meute de ses démons intérieurs et de faire enfin entendre sa voix.

Elfriede Jelinek est née à Vienne en 1946. Féministe, elle est l'auteure inclassable d'une douzaine de romans et d'une vingtaine de pièces, dont les thèmes principaux sont le fascisme sous toutes ses formes, le pouvoir des médias, ainsi que la violence contre les faibles. Elle est surtout connue pour son roman LA PIANISTE, adapté au cinéma par Michaël Haneke, et pour avoir reçu de nombreuses récompenses, dont le Prix Nobel de littérature, en 2004.

Denis Marleau est l'un des metteurs en scène les plus réputés du Canada. À l'origine de toutes ses recherches scéniques, son rapport au texte et à son « étrangeté » est fondamental. Il poursuit l'exploration d'une œuvre dans laquelle les personnages prennent la parole au corps pour exister, toujours en tension avec le monde. JACKIE est la quatrième collaboration entre ESPACE GO et UBU, un lien qui témoigne d'une complicité artistique fondée sur l'estime et sur une passion commune pour les écritures neuves. Ce texte de Jelinek s'inscrit dans cette lignée puisqu'on découvrira pour la première fois sur une scène à Montréal cette auteure à l'écriture originale et singulière.

L'Arche est éditeur et agent théâtral du texte représenté.

Une coproduction UBU + ESPACE GO



PROJET ANDROMAQUE

DU 18 JANVIER AU 12 FÉVRIER 2011

TEXTE
MISE EN SCÈNE
AVEC

JEAN RACINE¹
SERGE DENONCOURT²
LOUISE CARDINAL³ + JEAN-FRANÇOIS CASABONNE⁴ + ANNE DORVAL⁵ +
FRANÇOIS-XAVIER DUFOUR⁶ + JULIE MCCLEMENS⁷ + MARIE-LAURENCE MOREAU⁸
ASSISTANCE À LA MISE EN SCÈNE ET RÉGIE MANON BOUCHARD LUMIÈRES MARTIN LABRECQUE

Au lendemain de la guerre de Troie, le roi Pyrrhus revient victorieux en son royaume d'Épire avec pour prisonniers la princesse Andromaque et son fils Astyanax. Alors qu'il doit épouser Hermione qui l'aime éperdument, Pyrrhus s'éprend de sa captive. Pour l'ensemble des Grecs, il apparaît inadmissible que Pyrrhus conserve vivants les prisonniers en son royaume. Oreste, amoureux fou d'Hermione, est alors envoyé comme ambassadeur à la cour de Pyrrhus pour y réclamer Andromaque et pour assassiner le jeune Astyanax. Pyrrhus refuse d'accéder à la demande d'Oreste et promet à Andromaque de sauver son fils si elle consent à l'épouser.

ANDROMAQUE, grand classique de Jean Racine (1639-1699), met en scène les fils et les filles des grandes figures légendaires de la guerre de Troie : Pyrrhus est le fils d'Achille, chef des Myrmidons ; Andromaque est la veuve d'Hector, fils de Priam, roi de Troie ; Hermione est la fille d'Hélène et de Ménélas, roi de Sparte ; et Oreste est le fils d'Agamemnon, roi de Mycènes. Quatre êtres brisés par le passé, qui tentent de survivre dans un monde encore sous le choc de la fureur des pères. Pris dans une chaîne passionnelle à sens unique aussi impossible qu'explosive (Oreste aime Hermione qui aime Pyrrhus qui aime Andromaque qui n'aime que le souvenir d'Hector qui vit à travers leur fils Astyanax), ils se perdent dans les enjeux du pouvoir.

Le PROJET ANDROMAQUE est né du désir de la comédienne Anne Dorval d'interpréter le personnage d'Hermione, dont les sentiments et les instincts passionnels viennent bouleverser le destin des personnages. L'aventure réunit une distribution d'acteurs et d'actrices d'exception qui s'exposent sans filet à la grandeur des vers raciniens pour explorer la parfaite modernité de cette œuvre intemporelle. Faut-il secouer le texte pour rejoindre les générations d'aujourd'hui ? Faut-il l'éclairer par des extraits d'œuvres récentes ? Faut-il s'en tenir à la seule résonance des mots ?

Voilà un travail auquel s'appliquera Serge Denoncourt, metteur en scène doué d'un talent peu commun, reconnu pour ses créations contemporaines, dont FRAGMENTS DE MENSONGES INUTILES de Michel Tremblay, GERTRUDE (LE CRI) d'Howard Barker, et pour ses relectures d'œuvres classiques telles ORESTE – THE REALITY SHOW d'après Euripide et son magistral JE SUIS UNE MOUETTE (NON CE N'EST PAS ÇA) d'après Tchekhov.

Une production ESPACE GO





MANHATTAN MEDEA

CRÉATION
NORD-AMÉRICAINE
EN FRANÇAIS

DU 29 MARS AU 23 AVRIL 2011

TEXTE
TRADUCTION
MISE EN SCÈNE
AVEC

DEA LOHER¹
OLIVIER BALAGNA + LAURENT MUHLEISEN
DENISE GUILBAULT²
PAUL AHMARANI³ + GENEVIÈVE ALARIE⁴ + ALEXANDRE GOYETTE⁵ +
GERMAIN HOUDE⁶ + DIDIER LUCIEN⁷
ASSISTANCE À LA MISE EN SCÈNE ET RÉGIE STÉPHANIE CAPISTRAN-LALONDE
DÉCOR MAX-OTTO FAUTEUX LUMIÈRES CAROLINE ROSS MUSIQUE CATHERINE GADOUAS
COSTUMES MÉRÉDITH CARON ACCESSOIRES NORMAND BLAIS

Rêvant d'un avenir meilleur, Médée et Jason décident de fuir ensemble leur pays en ruine. Arrivés à Manhattan, ils doivent composer avec la dure réalité de clandestins et avec la naissance de leur fils. Sept ans plus tard, Jason, toujours en quête de son « rêve américain », délaisse Médée pour séduire Claire, la fille d'un riche fabricant de vêtements chez qui il s'installe. Médée, trahie, désespérée, se présente à la maison de la 5^e Avenue pour revoir son amant et reprendre son fils. Le fabricant l'oblige à quitter les lieux, mais lui consent une journée pour faire ses adieux. Médée en profitera pour préparer sa vengeance.

Vingt-cinq siècles après Euripide, Dea Loher redonne vie au mythe de Médée et à sa tragédie de l'Amour et de l'Exil, l'ancrant dans une cruelle actualité. MANHATTAN MEDEA met en situation deux jeunes adultes qui tentent de trouver leur place dans une mégapole corrompue par l'argent et marquée par l'inégalité des rapports sociaux. Est-il possible d'échapper à son sort ? Bien que les grands thèmes propres aux tragédies grecques soient présents dans la pièce, le destin des hommes et des femmes n'est plus ici l'affaire des dieux. L'auteure oppose à l'idée de fatalité celles du libre arbitre et de la responsabilité individuelle.

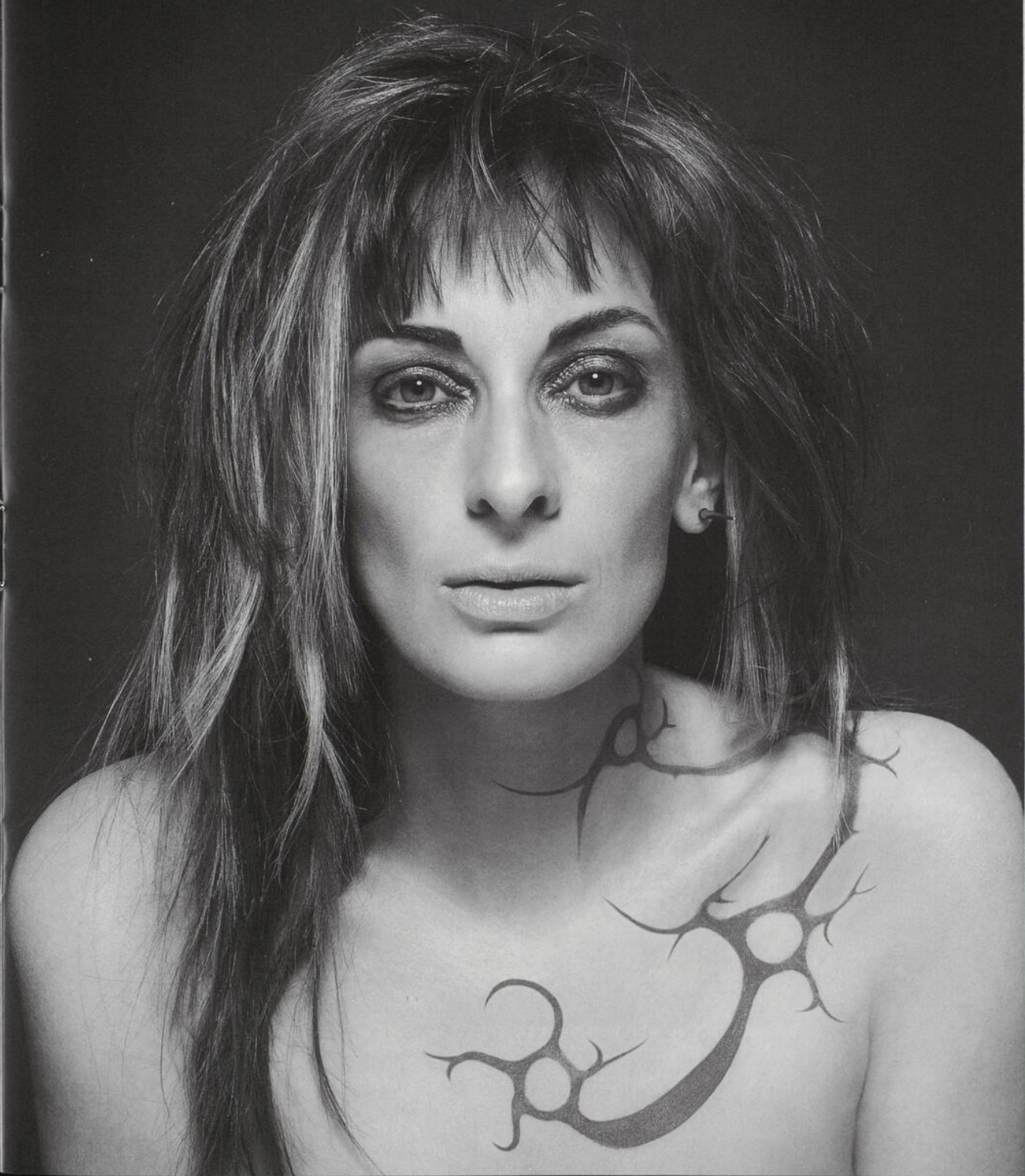
Dea Loher est née en Allemagne en 1964. Auteure engagée et prolifique, elle se hisse très rapidement au nombre des dramaturges les plus talentueux de sa génération. On reconnaît en effet la maturité de son écriture et l'intensité des thèmes abordés dans son œuvre. Elle est l'auteure d'une quinzaine de pièces et récipiendaire de nombreux prix. MANHATTAN MEDEA fut créée à Grätz, en Autriche, en 1998 et montée, en janvier 2010, au Théâtre de la Colline à Paris. Dea Loher est aujourd'hui auteure associée au Deutsches Theater de Berlin où est actuellement présentée sa dernière pièce intitulée VOLEURS.

Metteuse en scène d'une quarantaine de pièces, Denise Guilbault est reconnue pour sa rigoureuse et sensible direction d'acteurs de même que pour son audace à plonger dans des univers troubles et variés, conyant chaque fois le spectateur à retenir son souffle avec elle. Ceux qui ont assisté aux pièces LE CRYPTOGRAMME de David Mamet, L'ABDICATION de Ruth Wolff, POUR ADULTES SEULEMENT et LE GÉNIE DU CRIME de George F. Walker, et WIT de Margaret Edson (lauréate de quatre Masques) s'en souviennent encore.

L'Arche est éditeur et agent théâtral du texte représenté.

Une production ESPACE GO





LA ROBE DE GULNARA

PREMIÈRE
MONTRÉALAISE



DU 30 NOVEMBRE AU 11 DÉCEMBRE 2010

TEXTE

ISABELLE HUBERT¹

MISE EN SCÈNE
AVEC

JEAN-SÉBASTIEN OUELLETTE²

NANCY BERNIER³ + CATHERINE HUGHES⁴ + JEAN-RENÉ MOISAN⁵ +
MARILYN PERREULT⁶ + ANNIE RANGER⁷ + SÉBASTIEN RENÉ⁸ +
JACK ROBITAILLE⁹ + SASHA SAMAR¹⁰

ASSISTANCE À LA MISE EN SCÈNE FRANCE DESLAURIERS DÉCOR JANIE LAVOIE ACCESSOIRES
GENEVIÈVE TREMBLAY COSTUMES ET MAQUILLAGES JENNIFER TREMBLAY LUMIÈRES MARTIN GAGNÉ
MUSIQUE ANDRÉE BILODEAU + PATRICK OUELLET CONSEILS CHORÉGRAPHIQUES HAROLD RHÉAUME

À la frontière de l'Arménie et de l'Azerbaïdjan, des milliers de réfugiés, chassés par la guerre, vivent dans des wagons désaffectés. Parmi eux se trouve la famille Nariman, dont l'aînée, Gulnara, est sur le point de se marier avec Arif. Pour se procurer une robe de mariée qui donnera à tous l'illusion que le bonheur peut encore fleurir au milieu des cailloux, elle utilise toutes ses économies, amassées à grand-peine depuis des années. Mais une catastrophe survient: Mika, la jeune sœur de Gulnara, essaie la robe, trébuche et la tache de goudron. Commence alors une quête qui amènera cette jeune fille à côtoyer le meilleur et le pire de ce dont les humains sont capables.

Inspirée d'une situation réelle, LA ROBE DE GULNARA évoque les difficultés des populations civiles subissant les contrecoups des conflits armés. Cette pièce, dont le texte fut primé en Europe, nous transporte ailleurs tout en abordant des thèmes qui trouvent un écho jusque chez nous: l'amour filial, les abus de pouvoir, les conditions de vie des femmes et des jeunes filles dans le monde, l'injustice de certaines morts, la misère des uns par rapport à la confortable abondance des autres.

Sensible, lucide et touchante, l'écriture d'Isabelle Hubert émeut. La mise en scène poétique et riche en émotions de Jean-Sébastien Ouellette canalise tout le potentiel de huit comédiens investis. Une mise en scène tout en images dans laquelle s'enchevêtrent mouvements de chœur, scènes dansées, jeux de perspectives temporelles et visuelles, le tout dans une esthétique cinématographique.

Fondé en 2002, le Théâtre I.N.K. se donne le mandat de créer et mettre en scène, pour les publics adolescent et adulte, des textes inédits d'ici tout en portant une attention particulière à l'intégration de l'image et du mouvement dans l'interprétation théâtrale. La compagnie est dirigée par Annie Ranger et Marilyn Perreault et a quatre productions à son actif: LES APATRIDES (2003), LA CADETTE (2006), ROCHE, PAPIER, COUTEAU... (2007) et LA ROBE DE GULNARA, qui fut créée avec grand succès au Théâtre de la Bordée en 2010.

Une création du Théâtre I.N.K., du Théâtre de la Bordée et de la Compagnie dramatique du Québec
En co-diffusion avec ESPACE GO

THEATREINK.COM





LES MUTANTS

CRÉATION



DU 11 AU 22 JANVIER 2011 (SALLE 2)

IDÉE ORIGINALE DE SYLVAIN BÉLANGER¹ + SOPHIE CADIEUX², AVEC LA COLLABORATION
DES COMÉDIENS
MISE EN SCÈNE SYLVAIN BÉLANGER¹
AVEC SYLVAIN BÉLANGER¹ + AMÉLIE BONENFANT³ + SOPHIE CADIEUX² +
ROSE-MAÏTÉ ERKOREKA⁴ + MATHIEU GOSSELIN⁵ +
RENAUD LACELLE-BOURDON⁶ + ANNE-MARIE LEVASSEUR⁷ +
ÉRIC PAULHUS⁸ + SIMON ROUSSEAU⁹ + DES CONFÉRENCIERS-SURPRISES
ASSISTANCE À LA MISE EN SCÈNE ET RÉGIE OLIVIER GAUDET SAVARD
SCÉNOGRAPHIE EVELYNE PAQUETTE LUMIÈRES ANDRÉ RIOUX COSTUMES MARC SENÉCAL
MOUVEMENT FRÉDÉRIK GRAVEL MUSIQUE ANNE-MARIE LEVASSEUR + CAROLINE TURCOT

LES MUTANTS — Exercices pour écoliers endurcis. Ils ont dans la trentaine et retrouvent, le temps d'une soirée, leurs costumes d'écoliers et leurs petits pupitres en bois. Ils sont là pour subir un examen impitoyable qui révélera les marques que le temps a laissées sur eux... Soumis à des quizz sous pression, ils referont le trajet de leur cheminement, de leurs souhaits, de leurs défaites face à la vie, de leurs ambitions et de leur nature face aux changements.

LES MUTANTS, c'est une soirée hybride de prise de parole théâtrale et de profonds questionnements. Une soirée festive, un pyjama-party théâtral et convivial traitant de nos rides de trente ans et des valeurs et pièges d'un Québec qui fuit vers l'avant à en avoir mal au dos... Qu'est-ce que vieillir aujourd'hui? Est-ce un état physique ou de conscience? Quand sommes-nous vieux?

Le Théâtre de la banquette arrière a été fondé en 2001 par dix comédiens qui se sont donné le mandat de faire découvrir des textes méconnus ou originaux propices à susciter la réflexion chez le spectateur. Sous la direction artistique de Sophie Cadieux et Éric Paulhus, la compagnie a produit LES FEMMES DE BONNE HUMEUR de Goldoni (2002), BETTY À LA PLAGE de Christopher Durang (2004), LA FÊTE SAUVAGE de Mathieu Gosselin (2006), AUTOBAHN de Neil LaBute (2008) et SILENCE RADIO, une création collective présentée le printemps dernier à Espace Libre.

Sylvain Bélanger est l'un des membres fondateurs du Théâtre du Grand Jour et le directeur artistique de la compagnie depuis sa création en 1998. Sa mise en scène de CETTE FILLE-LÀ, vue plus d'une centaine de fois, lui a valu une nomination comme révélation à la Soirée des Masques en 2005. La pièce a été présentée à Paris au printemps 2008. Également pour le Théâtre du Grand Jour, il a mis en scène MOI CHIEN CRÉOLE créé en Martinique et diffusé à Toulouse, à Espace Libre à Montréal, au Centre national des Arts à Ottawa ainsi qu'à la Comédie-Française à Paris. Pour La Manufacture, il a signé la mise en scène de la pièce FÉLICITÉ d'Olivier Choinière, qui fut présentée au printemps dernier à ESPACE GO.

Une production du Théâtre de la banquette arrière
En co-diffusion avec ESPACE GO

BANQUETTEARRIERE.COM



LES MUTANTS



ESPACE COMPAGNIE
GO EN RÉSIDENCE

LE THÉÂTRE PÂP, COMPAGNIE DE CRÉATION EN RÉSIDENCE À ESPACE GO, CRÉE EXCLUSIVEMENT DES TEXTES CONTEMPORAINS ET PERMET SYSTÉMATIQUEMENT À DES ARTISTES DE LA RELÈVE ET À DES ARTISANS DE MÉTIER DE CONJUGUER LEURS TALENTS. SAISON APRÈS SAISON, LE PÂP A SURTOUT UNE NOUVELLE HISTOIRE À RACONTER, UN NOUVEL ESPACE À ENVAHIR, DES PAROLES À PRENDRE, DES NUANCES À TROUVER, UN PETIT MONDE À CRÉER QUI NE SERA PAS CELUI QUE QUICONQUE PRÉVOIT NI ATTEND.

PÂP EST L'ACRONYME DE PETIT À PETIT

THEATREPAP.COM



THÉÂTRE
PÂP

ABRAHAM LINCOLN VA AU THÉÂTRE

REPRISE



DU 8 AU 25 SEPTEMBRE 2010

TEXTE

LARRY TREMBLAY¹

MISE EN SCÈNE

CLAUDE POISSANT²

AVEC

PATRICE DUBOIS³ + MAXIM GAUDETTE⁴ + BENOÎT GOUIN⁵ +

ÉTIENNE COUSINEAU⁶ + FRÉDÉRIC-ANTOINE GUIMOND⁷ + SASHA SAMAR⁸

ASSISTANCE À LA MISE EN SCÈNE ET RÉGIE STÉPHANIE CAPISTRAN-LALONDE

SCÉNOGRAPHIE JEAN BARD ÉCLAIRAGES MARTIN LABRECQUE COSTUMES MARC SENÉCAL

MUSIQUE NICOLAS BASQUE MAQUILLAGES FLORENCE CORNET PERRUQUES RACHEL TREMBLAY

MOUVEMENT CAROLINE LAURIN-BEAUCAGE

Un acteur, John Wilkes Booth, assassine Abraham Lincoln lors d'une représentation de *OUR AMERICAN COUSIN* au Ford's Theatre de Washington. C'est le 14 avril 1865, un Vendredi saint. Plus d'un siècle après, Marc Killman, un metteur en scène craint et admiré, engage deux acteurs, Laurel et Hardy, et leur propose de rejouer l'assassinat de Lincoln dans une pièce sur la schizophrénie de l'Amérique. Pourquoi Killman s'intéresse-t-il à cet assassinat politique ? Qui est Killman ?

Tragédie comique faite de coïncidences, de crises identitaires et de personnages mythiques, *ABRAHAM LINCOLN VA AU THÉÂTRE* propose une réflexion décapante sur l'Amérique.

Larry Tremblay est écrivain, metteur en scène, acteur et spécialiste de kathakali. Il a publié une vingtaine de livres comme auteur dramatique, poète, romancier et essayiste. Ses pièces ont été traduites dans une dizaine de langues et ont été produites dans de nombreux pays. Maintes fois récompensé, Larry Tremblay a reçu, en 2006, le Prix Victor-Martyn-Lynch-Staunton, attribué par le Conseil des Arts du Canada, pour l'ensemble de son théâtre.

Fondateur, codirecteur artistique et directeur général du Théâtre PÂP, Claude Poissant n'en est pas à ses premières armes avec Larry Tremblay, puisqu'avant de monter *ABRAHAM LINCOLN VA AU THÉÂTRE* en 2008, il avait créé, en 2001, la pièce *LE VENTRILOQUE*, un travail qui lui avait valu le Masque de la meilleure production – Montréal.

Une production du Théâtre PÂP

THE DRAGONFLY OF CHICOUTIMI

RE-CRÉATION

DU 22 FÉVRIER AU 19 MARS 2011

TEXTE
MISE EN SCÈNE
AVEC

LARRY TREMBLAY¹

CLAUDE POISSANT²

DANY BOUDREAU³ + PATRICE DUBOIS⁴ + DANIEL PARENT⁵ +

ÉTIENNE PILON⁶ + MANI SOLEYMANLOU⁷

ASSISTANCE À LA MISE EN SCÈNE CATHERINE LA FRENIÈRE SCÉNOGRAPHIE OLIVIER LANDREVILLE

COSTUMES MARIE-CHANTALE VAILLANCOURT ÉCLAIRAGES ERWANN BERNARD MUSIQUE

ÉRIC FORGET ACCESSOIRES DAVID OUELLET MAQUILLAGES FLORENCE CORNET MOUVEMENT

CAROLINE LAURIN-BEAUCAGE COACHING ANGLAIS MARYSE WARD

Gaston Talbot vous dit d'emblée : « I travel a lot. » Mais vous comprenez rapidement qu'il n'a jamais voyagé. Il dit : « To keep in touch. » Mais déjà, vous saisissez qu'il ne parle pas anglais, mais français à travers des mots anglais. Gaston Talbot ne cesse de se reprendre et de corriger ce qu'il dit de lui-même, de sa mère, de ses jeux d'enfant troubles avec Pierre Gagnon et aussi de ce rêve agité au sortir duquel, après des années de mutisme, il s'est éveillé parlant anglais. Peu à peu, Gaston Talbot vous aspire dans sa spirale où les vérités, à force de tourner, vous entraînent dans un gouffre.

L'œuvre de Larry Tremblay nous transporte dans des univers aux multiples significations et se distingue par la diversité des genres qu'elle exploite. La pièce THE DRAGONFLY OF CHICOUTIMI avait provoqué une véritable onde de choc lors de sa création au Festival de Théâtre des Amériques en 1995, grâce à l'interprétation grandiose de Jean-Louis Millette. Cette fois-ci, Claude Poissant, dont les affinités avec le théâtre de Larry Tremblay sont profondes (LE VENTRILOQUE en 2001 et ABRAHAM LINCOLN VA AU THÉÂTRE en 2008) déploiera le monologue de Gaston Talbot pour cinq comédiens.

Metteur en scène surtout, auteur souvent et comédien à l'occasion, Claude Poissant est une figure de proue du théâtre québécois depuis près de trente ans. Il est découvreur, défricheur, défenseur de paroles. Parmi ses mises en scène récentes, rappelons LE TRAITEMENT de Martin Crimp, UNITY, MIL NEUF CENT DIX-HUIT de Kevin Kerr, MUTANTÈS, le dernier spectacle de Pierre Lapointe et, tout dernièrement, ROUGE GUEULE d'Étienne Lepage.

Une création du Théâtre PÂP, en coproduction avec le Festival TransAmériques
Cette pièce a été créée au Festival TransAmériques à Montréal en 2010.



**ESPACE COMPAGNIE
GO EN ACCUEIL**

ESPACE GO ACCUEILLE DANS SON LIEU D'AUTRES COMPAGNIES, PRINCIPALEMENT EN THÉÂTRE, MAIS AUSSI DANS D'AUTRES DISCIPLINES DE LA SCÈNE, QUI PARTICIPENT À SA DYNAMIQUE AUPRÈS DES PUBLICS.

LA PLURALITÉ ET LA DIVERSITÉ DES DÉMARCHES À L'INTÉRIEUR D'ESPACE GO SONT DES MOTEURS D'INSPIRATION, DE PROVOCATION, DE RICHES COLLABORATIONS, QUI EN FONT UN LIEU DE MÉTISSAGE ET DE RENCONTRES AVEC DES ARTISTES D'ICI ET DE L'ÉTRANGER.

LE THÉÂTRE DE LA MANUFACTURE ENTRE DANS SA PHASE D'ITINÉRANCE PENDANT LA RÉNOVATION COMPLÈTE DE SON THÉÂTRE LA LICORNE ET SERA TROIS FOIS À L'AFFICHE AU COURS DE NOTRE SAISON.

THEATRELALICORNE.COM



LA MANUFACTURE
DIRECTION ARTISTIQUE DE
LA LICORNE

APRÈS LA FIN

NOUVELLE SÉRIE DE
REPRÉSENTATIONS



DU 5 AU 16 OCTOBRE 2010 (SALLE 2)

TEXTE
TRADUCTION
MISE EN SCÈNE
AVEC

DENNIS KELLY¹
FANNY BRITT
MAXIME DENOMMÉE²
SOPHIE CADIEUX³ + MAXIME DENOMMÉE²

ASSISTANCE À LA MISE EN SCÈNE MARIE-HÉLÈNE DUFORT DÉCOR OLIVIER LANDREVILLE
COSTUMES LINDA BRUNELLE LUMIÈRES ANDRÉ RIOUX MUSIQUE LARSEN LUPIN
ACCESSOIRES PATRICIA RUEL MAQUILLAGES SUZANNE TRÉPANIER

Louise se réveille enfermée dans un bunker auprès de Mark, un collègue de travail. Ils étaient dans un *pub* lorsqu'une attaque nucléaire est survenue. On s'était bien moqué de Mark lorsqu'il avait acheté cet appartement équipé d'un vieil abri antiatomique qu'il ravitaillait et gardait prêt à toute éventualité. Aujourd'hui, c'est bien grâce à lui si Louise a la vie sauve. Mais, rapidement, les provisions s'amenuisent, Louise refuse de jouer à *Donjons & Dragons* et l'impatience gagne Mark. Armés d'espoirs qui commencent à s'étioler, ils doivent attendre le bon moment pour sortir. Pourront-ils tenir jusque-là ?

À travers la déroutante rencontre de Mark et Louise, la pièce explore les rapports à la dominance et à la soumission. Elle traite de la maladresse dans l'expression de nos sentiments, de la peine à accepter que certaines choses soient hors de notre portée, des gestes de cruauté et de terreur que l'intolérance nous amène parfois à poser, de la difficulté à se résigner. À la fois inquiétant, incisif et humoristique, ce huis clos nous plonge en plein cœur d'une guerre de pouvoir où tous les coups sont permis.

Créée au Bush Theatre de Londres en 2005, *AFTER THE END* est la troisième pièce écrite par Dennis Kelly. Remarqué en 2003 pour sa première pièce, *DEBRIS*, le travail de cet auteur anglais est depuis produit dans plusieurs pays et traduit dans plusieurs langues.

Bien connu en tant qu'acteur, Maxime Denommée s'est révélé comme étant un directeur d'acteurs inspiré, en 2005, avec sa première mise en scène, *TÊTE PREMIÈRE*, une pièce de Mark O'Rowe. *APRÈS LA FIN*, sa deuxième mise en scène, a connu un succès public et critique lors de sa création à l'automne 2008. Pour cette nouvelle série de représentations, il prendra le rôle de Mark.

Une production du Théâtre de La Manufacture

YELLOW MOON

LA BALLADE DE LEILA ET LEE

PREMIÈRE
FRANCOPHONE



DU 5 AU 27 NOVEMBRE 2010

TEXTE
TRADUCTION
MISE EN SCÈNE
AVEC

DAVID GREIG¹
MARYSE WARD
SYLVAIN BÉLANGER²
STÉPHANE DEMERS³ + SYLVIE DE MORAIS⁴ + BENOÎT DROUIN-GERMAIN⁵ +
MONIQUE SPAZIANI⁶
ASSISTANCE À LA MISE EN SCÈNE MARIE-HÉLÈNE DUFORT DÉCOR PIERRE-ÉTIENNE LOCAS
COSTUMES MARC SENÉCAL LUMIÈRES MARTIN LABRECQUE MUSIQUE ORIGINALE YVES MORIN



Lee, un jeune homme flamboyant, est le plus perdu des garçons perdus d'une ville perdue d'Écosse. Leila est son contraire, elle est réservée et introvertie. C'est dans un dépanneur que leurs chemins se croisent et, ce soir-là, un événement malheureux les plongera bien malgré eux au cœur d'une histoire de meurtre. Ils décident de fuir dans les montagnes au nord du pays. C'est là que Lee croit qu'il va retrouver son père, disparu depuis longtemps. Mais une fois rendus à destination, Leila et Lee ne trouvent pas exactement ce qu'ils espéraient...

Avec YELLOW MOON, nous suivons Leila et Lee dans un périple qui les confrontera à leur avenir, à l'amour qu'ils n'ont jamais vraiment éprouvé et au bonheur qu'ils cherchent toujours. L'auteur pose un regard attendri sur les jeunes dans notre société, la place qu'ils cherchent, et surtout, sur leur quête d'identité. Mais comment savoir qui on est quand on ne sait pas d'où on vient ? Sur les traces du père de Lee, les deux jeunes gens parcourront le pays dans une aventure haletante à la *Bonnie and Clyde*.

Reconnu pour aborder des thèmes singuliers et pour sa façon exceptionnelle de transposer le monde contemporain sur scène, David Greig est certainement une figure-clé de la dramaturgie écossaise. Il est l'auteur de plus d'une trentaine de pièces, dont SAN DIEGO (2003), MINISKIRTS OF KABUL (2009) et YELLOW MOON qui fut créée en 2006 au Citizens Theatre de Glasgow, en Écosse.

Metteur en scène des pièces CETTE FILLE-LÀ et MOI CHIEN CRÉOLE du Théâtre du Grand Jour, Sylvain Bélanger est également directeur artistique de cette compagnie. En 2007, il signait la mise en scène de la pièce FÉLICITÉ d'Olivier Choinière, une production du Théâtre de La Manufacture présentée initialement au Théâtre La Licorne à guichets fermés, puis en reprise au printemps 2010 à ESPACE GO.

Une production du Théâtre de La Manufacture

ATTENDS- MOI

PREMIÈRE
FRANCOPHONE



DU 3 AU 28 MAI 2011

TEXTE
TRADUCTION
MISE EN SCÈNE
AVEC

KRISTEN THOMSON¹
OLIVIER CHOINIÈRE
MARIE CHARLEBOIS²
VALÉRIE BLAIS³ + NORMAND DANEAU⁴ + RACHEL GRATON⁵ +
MARIE-FRANCE LAMBERT⁶

ASSISTANCE À LA MISE EN SCÈNE MARIE-HÉLÈNE DUFORT DÉCOR DANIELLE LÉVESQUE
COSTUMES MYLÈNE CHABROL LUMIÈRES CLAUDE COURNOYER MUSIQUE ORIGINALE
LUDOVIC BONNIER MAQUILLAGES ANGELO BARSETTI



Dans une chambre d'hôpital, une dame repose entre la vie et la mort. Son fils est à son chevet, il l'accompagne sa mère dans ses dernières heures. C'est là l'occasion pour lui de se souvenir, de se confier. Après tout, il est de ces moments où il faut bien dire les choses à ceux qu'on aime. D'autres personnes viendront aussi à son chevet. Mais qui sont-elles ? Existent-elles vraiment ? Devant cette femme défileront les derniers danseurs d'une danse qui se révélera enveloppante et rassurante.

ATTENDS-MOI nous confronte à notre finalité, seule certitude s'il en est une, et aborde avec sensibilité l'insondable monde intérieur de chaque humain et tout le mystère qui s'en dégage. Dans cette pièce, l'auteure nous parle d'une expérience de la mort qui nous renvoie à notre propre solitude et nous propose une rencontre avec l'Autre, avec tous ceux qui nous sont chers.

Originaire de Toronto, Kristen Thomson s'est fait remarquer avec I, CLAUDIA, un premier texte qui a obtenu un grand succès lors de sa création en 2003 et qui a même été adapté au cinéma l'année suivante. La pièce ATTENDS-MOI fut créée sous son titre original, THE PATIENT HOUR, au Tarragon Theatre de Toronto au printemps 2009 et sera présentée ici en français pour la première fois.

Femme de scène et de création, Marie Charlebois a su se forger une place unique dans le milieu culturel québécois. Avec Les Éternels pigistes, dont elle est cofondatrice, elle a signé avec brio les mises en scène de QUELQUES HUMAINS (1998), LE RIRE DE LA MER (2001) et PI ... ?! (2008).

Une production du Théâtre de La Manufacture



Partenaire du Fonds de développement artistique
de l'Espace GO depuis 2001.



VIVANTE
DIVERSIFIÉE
actuelle

La Collection Loto-Québec
est une fierté à partager.



MARTINEAU, Aline : *Miss Terra*, 2006, sculpture, papier béton (39 cm x 46 cm x P 38 cm)



Collection
Loto-Québec

lotoquebec.com/collection



Un voyage au théâtre...

Transat est particulièrement fière de parrainer les créations d'ESPACE GO et ainsi vous permettre de voyager au cœur de l'univers théâtral...



LE FORFAIT GO, L'ABONNEMENT LE PLUS FLEXIBLE EN VILLE !

EN S'ABONNANT AU THÉÂTRE ESPACE GO, ON CHOISIT
LES SPECTACLES SEULEMENT. PAS DE CONTRAINTES
DE DATES FIXÉES LONGTEMPS D'AVANCE !*

ACHETEZ AU MOINS TROIS SPECTACLES DIFFÉRENTS PARMIS LES SEPT SPECTACLES
COMPRIS DANS LE FORFAIT GO CETTE SAISON ET OBTENEZ :

- un prix avantageux : **26 \$ par spectacle** (plutôt que 33 \$) ;
- une flexibilité de date : à GO, on choisit les spectacles en s'abonnant et on peut choisir les dates jusqu'à 48 heures d'avis (selon la disponibilité des sièges) ;
- la liberté d'échanger vos billets sans frais pour un même spectacle, jusqu'à 48 heures d'avis (selon la disponibilité des sièges) ;
- la possibilité d'ajouter un ou plusieurs spectacles à votre forfait en cours d'année, au prix d'abonnement ;
- une carte d'abonné qui vous donne des réductions chez des commerçants du quartier et dans d'autres lieux culturels.

Tous les prix indiqués comprennent les taxes et les frais de service.
Pour les entreprises, le Forfait GO est déductible des impôts.

* Veuillez noter qu'en raison de la configuration variable de la salle, nous ne pouvons réserver des sièges précis que quelques semaines avant le début de chaque spectacle, c'est-à-dire lorsque le scénographe nous a fourni le plan définitif de la salle.

LES SAMEDIS DEUX POUR UN, À 16 H

Une manière sympathique de découvrir ou de faire découvrir ESPACE GO à peu de frais.

Pour seulement 78 \$ (le prix d'UN abonnement), deux personnes assistent à un minimum de trois productions sur les cinq suivantes : ABRAHAM LINCOLN VA AU THÉÂTRE + JACKIE + PROJET ANDROMAQUE + THE DRAGONFLY OF CHICOUTIMI + MANHATTAN MEDEA.

Cela revient à 13 \$ par personne par spectacle !

GRILLE DES TARIFS

TARIF PAR SPECTACLE	FORFAIT GO	À LA CARTE
RÉGULIER	26 \$	33 \$
30 ANS ET MOINS	21 \$	25 \$
65 ANS ET PLUS	23 \$	26 \$
PROFESSIONNELS DU SPECTACLE	23 \$	26 \$

NOUVEAUTÉ : LES MARDIS À 19 H

ESPACE GO a décidé d'avancer l'heure de ses représentations du mardi soir à 19h, et ce, pour toutes les productions à l'affiche au cours de sa nouvelle saison. Ce changement nous permettra de répondre à une demande de plus en plus croissante de la clientèle qui souhaite nous visiter un peu plus tôt dans la soirée. Nous vous invitons donc à être vigilant lorsque vous choisirez vos dates de représentations.

Veuillez noter que les retardataires ne sont pas admis.

ESPACE JE GO M'ABONNE 2010-2011

CRÉDITS

CAMPAGNE 2010-2011 | PHOTOS SYLVIE LÉONARD, ANNE DORVAL, GENEVIÈVE ALARIE © CARL LESSARD | ASSISTANCE AUX PHOTOS MARTIN REISS MAQUILLAGES JACQUES-LEE PELLETIER, ASSISTÉ DE GABRIEL CYR POUR GOBS TATTOO | COIFFURES LOUIS MAGNAN | STYLISME CARY TAUBEN, AGENCE SATELLITE | COLLIER ANNE DORVAL MICALLA MOT DE LA DIRECTRICE GINETTE NOISEUX © CARL LESSARD JACKIE ELFRIEDE JELINEK © HILDE ZEMANN | DENIS MARLEAU © STÉPHANIE JASMIN | SYLVIE LÉONARD © MONIC RICHARD PROJET ANDROMAQUE JEAN RACINE © INTERNET | SERGE DENONCOURT © CIRQUE DU SOLEIL | LOUISE CARDINAL © IZABEL ZIMMER | JEAN-FRANÇOIS CASABONNE © PANNETON-VALCOURT | ANNE DORVAL © MONIC RICHARD | FRANÇOIS-XAVIER DUFOUR © MAXIME CÔTÉ | JULIE MCCLEMENS © IZABEL ZIMMER | MARIE-LAURENCE MOREAU © MONIC RICHARD MANHATTAN MEDEA DEA LOHER © ARNO DECLAIR | DENISE GUILBAULT © MAXIME CÔTÉ | PAUL AHMARANI © FRANCIS LAROCHE | GENEVIÈVE ALARIE © MONIC RICHARD | ALEXANDRE GOYETTE © MAXIME TREMBLAY | GERMAIN HOUDE © MONIC RICHARD | DIDIER LUCIEN © JACINTHE PERREAULT LA ROBE DE GULNARA ISABELLE HUBERT © NICOLA-FRANK VACHON | JEAN-SÉBASTIEN OUELLETTE © NICOLA-FRANK VACHON | NANCY BERNIER © SOPHIE GRENIER | CATHERINE HUGHES © LOUISE LEBLANC | JEAN-RENÉ MOISAN © NICOLA-FRANK VACHON MARILYN PERREAULT © MARC DUSSAULT | ANNIE RANGER © MARC DUSSAULT | SÉBASTIEN RENÉ © INA LOPEZ | JACK ROBITAILLE © LOUISE LEBLANC | SASHA SAMAR © BRUNO DESJARDINS | SPECTACLE © NICOLA-FRANK VACHON LES MUTANTS SYLVAIN BÉLANGER © MARC DUSSAULT SOPHIE CADIEUX © JULIE PERREAULT | AMÉLIE BONENFANT © MONIC RICHARD | ROSE-MAÏTÉ ERKOREKA © MONIC RICHARD | MATHIEU GOSSELIN © SOPHIE VAJDA | RENAUD LACELLE-BOURDON © MARIE-CLAUDE HAMEL | ANNE-MARIE LEVASSEUR © MARIE-CLAUDE HAMEL | ÉRIC PAULHUS © MONIC RICHARD | SIMON ROUSSEAU © IZABEL ZIMMER | AFFICHE © GAUTHIER DESIGNERS + JIMMI FRANCOEUR COMPAGNIE EN RÉSIDENCE SAISON THÉÂTRE PÂP © MARIE-CLAUDE HAMEL ABRAHAM LINCOLN VA AU THÉÂTRE LARRY TREMBLAY © BERNARD PRÉFONTAINE | CLAUDE POISSANT © DOMINIQUE CHARTRAND | PATRICE DUBOIS © MARIE-CLAUDE HAMEL | MAXIM GAUDETTE © DOMINIQUE MALATERRE | BENOÎT GOUIN © IZABEL ZIMMER | ÉTIENNE COUSINEAU © DR FRÉDÉRIC-ANTOINE GUIMOND © MAXIME CÔTÉ | SASHA SAMAR © BRUNO DESJARDINS THE DRAGONFLY OF CHICOUTIMI LARRY TREMBLAY © BERNARD PRÉFONTAINE | CLAUDE POISSANT © DOMINIQUE CHARTRAND | DANY BOUDREAU © MAXIME CÔTÉ | PATRICE DUBOIS © MARIE-CLAUDE HAMEL | DANIEL PARENT © LUC LAVERGNE | ÉTIENNE PILON © GORDAN DUMKA | MANI SOLEYMANLOU © MAXIME CÔTÉ COMPAGNIE EN ACCUEIL TRIO LA MANUFACTURE © ROLLINE LAPORTE APRÈS LA FIN DENNIS KELLY © LA MANUFACTURE MAXIME DENOMMÉE © YANICK MACDONALD | SOPHIE CADIEUX © JULIE PERREAULT YELLOW MOON DANIEL GREIG © K RIBBE | SYLVAIN BÉLANGER © MARC DUSSAULT | STÉPHANE DEMERS © CAROLINE HAYEUR | SYLVIE DE MORAIS © CLAUDE MORIN | BENOÎT DROUIN-GERMAIN © MAXIME TREMBLAY | MONIQUE SPAZIANI © JULIE PERREAULT ATTENDS-MOI KRISTEN THOMSON © TRISH LINDSTRÖM | MARIE CHARLEBOIS © PANNETON-VALCOURT | VALÉRIE BLAIS © MONIC RICHARD | NORMAND DANEAU © DANIEL ROBITAILLE | RACHEL GRATON © MAXIME CÔTÉ | MARIE-FRANCE LAMBERT © PANNETON-VALCOURT CRÉDITS THÉÂTRE ESPACE GO © MARLÈNE GÉLINEAU PAYETTE DESIGN IDENTICA, LE MONDE DE COSSETTE IMPRESSION LITHO ACME, TRANSCONTINENTAL



LA COMPAGNIE ESPACE GO
EST ISSUE DU THÉÂTRE
EXPERIMENTAL DES FEMMES
FONDÉ EN FÉVRIER 1979.

CE LIEU A ÉTÉ INAUGURÉ

LE FORFAIT GO, L'ABONNEMENT LE PLUS FLEXIBLE EN VILLE!

EN S'ABONNANT AU THÉÂTRE ESPACE GO, ON CHOISIT LES SPECTACLES SEULEMENT. PAS DE CONTRAINTES DE DATES FIXÉES LONGTEMPS D'AVANCE!

ACHETEZ AU MOINS TROIS SPECTACLES DIFFÉRENTS PARMI LES SEPT SPECTACLES COMPRIS DANS LE FORFAIT GO CETTE SAISON ET OBTENEZ:

- un prix avantageux: **26\$ par spectacle** (plutôt que 33\$);
- une flexibilité de date: à GO, on choisit les spectacles en s'abonnant et on peut choisir les dates jusqu'à 48 heures d'avis (selon la disponibilité des sièges);
- la liberté d'échanger vos billets sans frais pour un même spectacle, jusqu'à 48 heures d'avis (selon la disponibilité des sièges);
- la possibilité d'ajouter un ou plusieurs spectacles à votre forfait en cours d'année, au prix d'abonnement;
- une carte d'abonné qui vous donne des réductions chez des commerçants du quartier et dans d'autres lieux culturels.

Tous les prix indiqués comprennent les taxes et les frais de service.
Pour les entreprises, le Forfait GO est déductible des impôts.

* Veuillez noter qu'en raison de la configuration variable de la salle, nous ne pouvons réserver des sièges précis que quelques semaines avant le début de chaque spectacle, c'est-à-dire lorsque le scénographe nous a fourni le plan définitif de la salle.

LES SAMEDIS DEUX POUR UN, À 16 H

Une manière sympathique de découvrir ou de faire découvrir ESPACE GO à peu de frais.

Pour seulement 78\$ (le prix d'UN abonnement), deux personnes assistent à un minimum de trois productions sur les cinq suivantes: ABRAHAM LINCOLN VA AU THÉÂTRE + JACKIE + PROJET ANDROMAQUE + THE DRAGONFLY OF CHICOUTIMI + MANHATTAN MEDEA.
Cela revient à 13\$ par personne par spectacle!

GRILLE DES TARIFS

TARIF PAR SPECTACLE	FORFAIT GO	À LA CARTE
RÉGULIER	26\$	33\$
30 ANS ET MOINS	21\$	25\$
65 ANS ET PLUS	23\$	26\$
PROFESSIONNELS DU SPECTACLE	23\$	26\$

NOUVEAUTÉ: LES MARDIS À 19 H

ESPACE GO a décidé d'avancer l'heure de ses représentations du mardi soir à 19 h, et ce, pour toutes les productions à l'affiche au cours de sa nouvelle saison. Ce changement nous permettra de répondre à une demande de plus en plus croissante de la clientèle qui souhaite nous visiter un peu plus tôt dans la soirée. Nous vous invitons donc à être vigilant lorsque vous choisirez vos dates de représentations.

Veuillez noter que les retardataires ne sont pas admis.

ESPACE CALENDRIER GO 2010-2011

CHOIX MINIMAL DE
3 SPECTACLES SUR 7

COMPAGNIE EN RÉSIDENCE ABRAHAM LINCOLN VA AU THÉÂTRE
DU 8 AU 25 SEPTEMBRE 2010 LES MARDIS À 19 H
DU MERCREDI AU VENDREDI À 20 H
ET LES SAMEDIS À 16 H

NOS SPECTACLES JACKIE
DU 5 AU 30 OCTOBRE 2010 LES MARDIS À 19 H
DU MERCREDI AU SAMEDI À 20 H
ET LES SAMEDIS À 16 H

COMPAGNIE ACCOMPAGNÉE LA ROBE DE GULNARA
DU 30 NOVEMBRE AU 11 DÉCEMBRE 2010 LES MARDIS À 19 H
DU MERCREDI AU VENDREDI À 20 H
ET LES SAMEDIS À 16 H

COMPAGNIE ACCOMPAGNÉE LES MUTANTS
DU 11 AU 22 JANVIER 2011 (SALLE 2) LES MARDIS À 19 H
DU MERCREDI AU VENDREDI À 19 H 30
ET LES SAMEDIS À 16 H

NOS SPECTACLES PROJET ANDROMAQUE
DU 18 JANVIER AU 12 FÉVRIER 2011 LES MARDIS À 19 H
DU MERCREDI AU SAMEDI À 20 H
ET LES SAMEDIS À 16 H

COMPAGNIE EN RÉSIDENCE THE DRAGONFLY OF CHICOUTIMI
DU 22 FÉVRIER AU 19 MARS 2011 LES MARDIS À 19 H
DU MERCREDI AU VENDREDI À 20 H
ET LES SAMEDIS À 16 H

NOS SPECTACLES MANHATTAN MEDEA
DU 29 MARS AU 23 AVRIL 2011 LES MARDIS À 19 H
DU MERCREDI AU SAMEDI À 20 H
ET LES SAMEDIS À 16 H

En complément à votre abonnement, ajoutez les spectacles de La Manufacture, au même tarif

COMPAGNIE EN ACCUEIL APRÈS LA FIN
DU 5 AU 16 OCTOBRE 2010 (SALLE 2) LES MARDIS À 19 H
DU MERCREDI AU SAMEDI À 19 H 30
ET LES SAMEDIS À 16 H

COMPAGNIE EN ACCUEIL YELLOW MOON
DU 5 AU 27 NOVEMBRE 2010 LES MARDIS À 19 H
DU MERCREDI AU SAMEDI À 20 H
ET LES SAMEDIS À 16 H

COMPAGNIE EN ACCUEIL ATTENDS-MOI
DU 3 AU 28 MAI 2011 LES MARDIS À 19 H
DU MERCREDI AU SAMEDI À 20 H
ET LES SAMEDIS À 16 H

RÉGULIER
30 ANS ET MOINS
65 ANS ET PLUS
PROFESSIONNELS
SAMEDIS 2 POUR 1

CONCOURS ENVOLEZ-VOUS VERS PARIS



ABONNEZ-VOUS À ESPACE GO AVANT LE 30 OCTOBRE 2010
ET COUREZ LA CHANCE DE GAGNER DEUX BILLETS D'AVION
POUR PARIS, UNE GRACIEUSETÉ D'AIR TRANSAT.*

*Renouvelez votre abonnement et doublez votre chance de remporter ce prix.
Quadruplez votre chance si vous êtes un abonné en or (10 ans et plus).

Certaines restrictions s'appliquent. Aucun achat obligatoire. Le règlement du concours est disponible aux bureaux administratifs d'ESPACE GO.

JE M'ABONNE À GO / FORFAIT GO (Écrire en lettres moulées)

RÉGULIER x 26 \$ = \$

30 ANS ET MOINS x 21 \$ = \$

65 ANS ET PLUS x 23 \$ = \$

PROFESSIONNELS DU SPECTACLE x 23 \$ = \$

SAMEDIS 2 POUR 1 À 16 H

(ABRAHAM LINCOLN VA AU THÉÂTRE + JACKIE 3 spectacles x 78 \$ = \$

+ PROJET ANDROMAQUE + THE DRAGONFLY OF CHICOUTIMI 4 spectacles x 104 \$ = \$

+ MANHATTAN MEDEA) 5 spectacles x 130 \$ = \$

JE DÉSIRE APPUYER ESPACE GO PAR UN DON DE

(UN REÇU FISCAL SERA REMIS POUR TOUT DON SUPÉRIEUR À 20 \$.) \$

TOTAL – taxes incluses, aucun remboursement ni crédit \$

MODE DE PAIEMENT

Chèque – à l'ordre d'ESPACE GO inc. Visa Mastercard

N° de la carte Date d'expiration

M. Mme Prénom Nom

Adresse Appartement

Ville Code postal

Téléphone – jour Téléphone – soir

Courriel

Acceptez-vous que nous communiquions avec vous par courriel? Oui Non

POSTES CANADA
CANADA POST



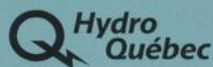
Port payé

Postage paid

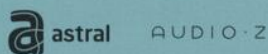
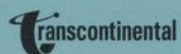
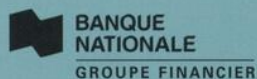
Médiaposte
avec adresse

Addressed
Admail

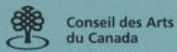
4353854



Bell



LE MONDE DE
COSSETTE



THÉÂTRE ESPACE GO

4890, BOULEVARD SAINT-LAURENT, MONTRÉAL (QUÉBEC) H2T 1R5

BUREAU 514 845-5455 + INFO@ESPACEGO.COM + TÉLÉCOPIEUR 514 845-9864

BILLETTERIE 514 845-4890 + GUICHET@ESPACEGO.COM

(DU MARDI AU SAMEDI DE 12 H À 18 H, ET JUSQU'À 20 H LES SOIRS DE REPRÉSENTATION)

WWW.ESPACEGO.COM

PRO ESPAGO 2010.09.085