



LES CARRIÈRES DE

ST **dominique** 75 ANS  
LITÉE  
depuis 1938



CAHIER SPÉCIAL  
Jeudi 26 septembre 2013

**Le Courrier**  
de Saint-Hyacinthe

lecourrier.qc.ca

PLUS ACCUEILLANTES

PLUS COMPACTES

PLUS DURABLES



PLUS BELLES

PLUS CONNECTÉES

# CONSTRUIRE DES VILLES MEILLEURES

Chez Lafarge, nous créons des solutions pour les infrastructures qui contribuent à des villes plus fluides.

Ponts et tunnels, routes et voies ferrées, aéroports et gares, toutes ces infrastructures ont des exigences spécifiques. Elles doivent être solides, sûres, respectueuses de l'environnement et faciles à entretenir, qualités au cœur de nos solutions.

*«Lafarge est fière de développer des partenariats de longues durées avec des acteurs de la construction aussi importants que Carrières Saint-Dominique.»*

- Gilles Autotte | Directeur des Ventes Ciment | Québec & Atlantique



(514) 428-7300

[www.lafarge-na.com](http://www.lafarge-na.com)

# MUNICIPALITÉ DE SAINT-DOMINIQUE



*La municipalité de Saint-Dominique est fière du succès de votre entreprise « Les Carrières » qui depuis 75 ans rayonne dans la grande région Maskoutaine et plus encore.*

*Les dominiquois et dominiquoises vous en sont reconnaissants et vous souhaitent pour les prochaines décennies les plus grandes réalisations.*

*C'est avec fierté que les membres du conseil municipal et sa population soulignent cet évènement exceptionnel.*

*Merci à vous, dirigeants des Carrières, de choisir Saint-Dominique.*

*Le conseil municipal :*

M. ROBERT HOULE, MAIRE  
M. Michel Coolidge, conseiller  
M. Jean-Paul Fontaine, conseiller  
M. Stéphane Pincince, conseiller  
M. Jean-François Morin, conseiller  
Mme Lise Bachand, conseillère  
M. Vincent Perron, conseiller  
et ses employés



# LONGUE VIE aux Carrières St-Dominique!

En 1938, Me Gaétan Sylvestre a été l'un des bâtisseurs des Carrières St-Dominique. Sans savoir que l'entreprise prendrait une telle expansion au fil du temps, dès lors, les pierres, la chaux et les roches extraites et concassées de la carrière dominiquoise devinrent parties prenantes des gènes de la famille Sylvestre.

Actionnaires majoritaires depuis de fort nombreuses années, les Sylvestre souhaitent, par ce cahier célébrant le 75<sup>e</sup> anniversaire des Carrières St-Dominique, que cette histoire d'amour gravée dans le roc avec les gens de la région se poursuive encore, au moins 75 autres années!

« 75 ans, c'est beaucoup, mais ce n'est qu'un début. Nous avons vraiment la volonté ferme que

l'entreprise demeure dans le giron de la famille Sylvestre pour en assurer la croissance et la pérennité. Je pense sincèrement que cela fait partie de la fibre intime des Sylvestre », soulignaient justement Jacques Sylvestre Jr, Frédéric Sylvestre et Claude Sylvestre Jr. Pour la famille, il est également important de mentionner que les Carrières St-Dominique ont plus de deux siècles de réserve en pierres sur leur site, ce qui est loin d'être négligeable et ce qui renforce cette histoire de longévité et de succès.

Que les enfants et petits-enfants de la famille prennent le relais ou s'intègrent à l'administration de l'entreprise de quelque manière que ce soit, dans le futur, est également le souhait bien cher des Sylvestre. « Nous vivons très bien avec les gens de Saint-Dominique, et ce,

depuis les débuts des Carrières. Nous nous sommes façonnés les uns et les autres et cette histoire d'amour et d'intérêt se poursuit aujourd'hui », commentait, à son tour, Jacques Sylvestre Sr.

Des tout débuts au 19<sup>e</sup> siècle, alors que la région maskoutaine n'en était qu'à ses balbutiements, jusqu'à devenir aujourd'hui une entreprise reconnue partout au Québec pour ses pierres de très haute qualité et ses produits irréprochables, la famille Sylvestre, ainsi que ses partenaires, souhaitent continuer la mission des Carrières St-Dominique tout en valorisant des pratiques à la fine pointe des concepts du développement durable.

Bon 75 ans à tous les administrateurs, dirigeants et employés des Carrières St-Dominique!

**Le Courrier**

de Saint-Hyacinthe  
lecourrier.qc.ca

PUBLIÉ PAR :

**DBC COMMUNICATIONS INC.**

655, avenue Sainte-Anne,  
Saint-Hyacinthe, Québec  
J2S 5G4  
Tél.: 450 773-6028  
Télec.: 450 773-3115  
Mtl.: 514 875-1948

Éditeur : Benoit Chartier

Coordination et textes :  
Véronique Lemonde

Directeur de publicité :  
Guillaume Bédard

Publicitaires :

Benoit Beauregard  
Louise Beauregard  
Michel Bienvenue  
Nadine Chicoine  
Candy Corriveau  
Luc Desrosiers  
Johanne Lafontaine  
Gérard Leblanc  
Josée Malo  
Diane Poirier  
Isabelle St-Sauveur

Directrice de production :  
Josée Cusson

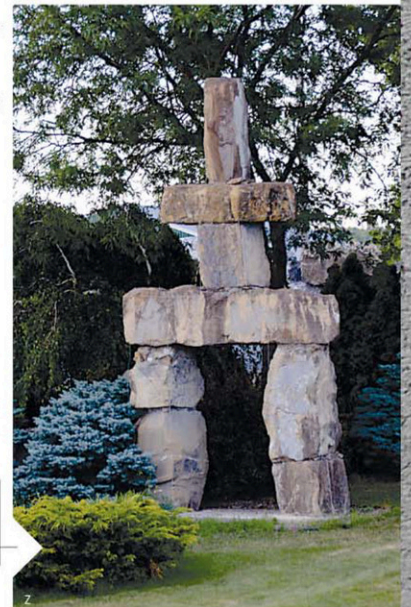
Impression :  
Transcontinental

Distribution :  
Distribution DBC



## Hommage à un bâtisseur Claude Sylvestre Sr

Directeur général des Carrières St-Dominique, Claude Sylvestre Sr a été l'âme et le cœur de l'entreprise pendant plus de 50 ans. Malheureusement, il nous a quittés le 18 mars 2012, alors qu'il était toujours en fonction. Homme de compétence avec les Carrières tatouées sur le cœur, il a su transmettre ce sentiment à tous ses employés qui le respectaient et l'aimaient.



*Oeuvre de Claude Sylvestre Sr  
dont il était particulièrement fier.*

ENTREVUE AVEC JACQUES SYLVESTRE SR

# Les Carrières, une histoire de famille avant toute chose!

Véronique Lemonde | Le Courrier

Depuis une dizaine d'années, Me Jacques Sylvestre Sr est à la tête du conseil d'administration des Carrières St-Dominique. En fait, son implication dans l'entreprise dominicoise s'est plutôt faite de manière très naturelle, sachant que sa famille y est actionnaire majoritaire depuis plusieurs décennies.

Son père, l'honorable juge Gaétan Sylvestre, avocat à Saint-Hyacinthe de 1928 à 1958 et juge de la Cour supérieure de 1958 à 1959, faisait partie des hommes d'affaires qui décidèrent, en 1938, de s'impliquer sur le conseil d'administration de la jeune carrière. Depuis, la famille a acquis une bonne partie des actions et encore aujourd'hui, plusieurs membres de la famille siègent sur le c.a. de la compagnie.

« L'histoire des Carrières a débuté de manière assez sporadique. Des cultivateurs, au 19<sup>e</sup> siècle ont vu que des pierres de qualité se trouvaient sur ce site en bas des côtes et que le besoin de pierres pour réaliser des bâtiments, à Saint-Hyacinthe entre autres, se faisait sentir. Tout part de là », estime Me Jacques Sylvestre Sr.

À la fin des années 30, dans un Québec qui se modernise et qui sort de la Grande Dépression, les Carrières se sont alors développées avec ce filon : la matière première à

privilegier est la pierre. « Les routes et toutes les infrastructures du Québec étaient à bâtir et en ce sens, mon père et ces autres hommes d'affaires furent des visionnaires, car ils ont bien su cerner que la pierre serait très en demande dans le futur. C'était un investissement très intéressant pour l'époque », renchérit Me Sylvestre Sr.

Pour sa part, sa présence aux Carrières St-Dominique est aussi grandement due à son frère Claude Sylvestre Sr qui y passa pratiquement toute sa vie. « Président ou directeur général, mon frère Claude a passé sa vie aux Carrières et comme nous nous parlions tous les jours, j'ai toujours été très près de l'entreprise. Mon intérêt envers les Carrières est donc allé en se bonifiant avec les années », dit-il, visiblement rempli de fierté et de passion pour ce monde de roches, de béton et d'abrasif. Un monde qu'il a appris à connaître et à aimer beaucoup grâce à son frère.

« Ce que nous voyons de la route lorsque nous passons sur la 137, ce n'est rien ça!, s'exclame-t-il. Il faut que les gens viennent voir ça un jour, car c'est vraiment épatant comme site. Chaque année, notre journée portes ouvertes attire d'ailleurs près d'un millier de personnes. Lorsque nous terminons de creuser une partie du site, l'eau reprend sa place

dans ces trous et cela crée de magnifiques petits lacs où l'eau est vert turquoise. Comme le lac Louise dans les Rocheuses par exemple. » Ainsi, l'environnement loin d'être détérioré s'en trouve amélioré.

## DES PIERRES À L'ÉPREUVE DU TEMPS

Plus que ses propres anecdotes, Me Jacques Sylvestre Sr ne tarit pas d'éloges sur la qualité des pierres des Carrières St-Dominique.

« Notre carrière se trouve sur le site d'une faille rocheuse, la crête Logan, d'où une pierre de qualité incroyable. Tellement, qu'il n'est pas rare que des étudiants universitaires en géologie nous visitent pour étudier les différentes strates du sous-sol. Nous avons aussi un laboratoire permanent qui certifie la qualité de nos pierres. » Disponibles en 47 types différents, sans aucune pyrite, les pierres des Carrières St-Dominique sont réputées pour leur durabilité et pour respecter toutes les nouvelles spécifications du ministère des Transports. « Il ne faut jamais oublier qu'ici, tout près, nous avons des réserves de pierres pour plus de 200 ans, des pierres de qualité exceptionnelle dans l'une des plus grosses carrières au Québec, très moderne. Il y a des possibilités inouïes pour l'avenir et pour les citoyens de Saint-Dominique et de la région avec les Carrières », conclut Me Jacques Sylvestre Sr.



# Au commencement... avant les carrières!

Quiconque traverse aujourd'hui la municipalité de Saint-Dominique ne peut manquer le spectacle impressionnant des carrières qu'il découvre dans le « bas des côtes » comme le disent les gens de la place. Camions gigantesques, amas de pierres calcaires ou à chaux, et bâtiments modernes, la vocation industrielle du site ne fait aucun doute et ne date pas d'hier.

Difficile de croire que de la pierre est taillée à Saint-Dominique depuis les environs de 1810, soit bien avant la fondation des

Carrières, St-Dominique il y a 75 ans. À cette époque, au début du 19<sup>e</sup> siècle, ce qui est aujourd'hui Saint-Dominique appartenait en fait à la seigneurie de Saint-Hyacinthe. C'est le seigneur Hyacinthe-Marie Delorme qui constata la présence importante de pierre calcaire dans le secteur des côtes et sur les crêtes de la faille de Logan (plissement préappalachien). C'est donc sous son initiative que naîtra l'exploitation de cette ressource qui pouvait lui procurer assurément de bons gains. C'est également dans ce secteur que s'installeront

les premiers habitants et que se constituera légalement le village de Saint-Dominique en 1833.

## L'AVÈNEMENT D'UNE VOCATION INDUSTRIELLE

De simples agriculteurs, les habitants de Saint-Dominique devinrent très rapidement des tailleurs de pierre aguerris.

Vers 1830, « le village » de Saint-Hyacinthe venait s'approvisionner en pierres angulaires calcaires qui servaient de pierres taillées pour la construction de multiples bâti-

*Grand Trunk Railway of Canada, Victoria Bridge, now constructing across the St. Lawrence River at Montreal, une oeuvre du peintre S. Russel, 1854.*



## BEHLEN Les Équipements Daniel Labonté Inc

INDUSTRIES LP

La construction tout acier - notre avantage marquant

### Tables hydrauliques industrielles



- Capacité 750 lb et plus
- Tables de travail, manutention d'oeufs, etc.

### VENTE ET INSTALLATION

- Silos à grains - Silos coniques - Planchés perforés  
- Vis flexibles - Séchoirs à grains - Élévateurs à grains



Modèle Curvet

**MODÈLES DE 30' À 110' DE LARGE**

**Choix :** galvanisé, galvalume ou prépeint.  
**Possibilité de clé en main :** installation et fondation.



### Laveuses à pression électrique

1000 à 3000 lbs

- Eau froide
- Eau Chaude



### Compresseurs d'air industriels

électrique 5 hp à 15 hp  
à gaz 9 hp et 13 hp

1178 Lussier, Saint-Dominique - ESTIMATION GRATUITE - Tél.: 450 773-6589 Fax: 450 773-2046

ments dont, par exemple, l'ancienne chapelle du Séminaire de Saint-Hyacinthe. De nombreuses maisons victorienne qui se retrouvent le long de la rivière Yamaska ont également leur assise sur des pierres provenant de Saint-Dominique.

En 1850, Saint-Dominique voit la construction d'une voie ferrée de la Britannia Mills (ensuite le chemin de fer Saint-Laurent et l'Atlantique, puis le Grand-Tronc) longer la crête des côtes de la carrière, ce qui renforce sa vocation industrielle. En 1854, les premières pierres angulaires sont donc livrées par la compagnie du Grand-Tronc, à Montréal, pour l'édification du pont Victoria inauguré en 1859. Un exploit hors du commun pour les habitants de Saint-Dominique puisqu'il s'agissait, à l'époque, du plus long pont au monde.

#### DES FAMILLES ET DE LA CHAUX

Les années 1850 furent très prospères pour la jeune carrière. Des familles entières de Saint-

Dominique y ont oeuvré comme travailleurs spécialisés dans la pierre taillée ou comme chafourniers (four à chaux), une compétence hautement reconnue dans toute la région. Les Baron, Brodeur, Daudelin, Lafond, Lapointe, Ledoux, Richer, Sicard et bien d'autres ont travaillé pour les carrières. Une bonne partie des employés actuels sont toujours des descendants de ces valeureux travailleurs.

Les chafourniers s'occupaient des opérations d'une vingtaine de fournaies à chaux appelées « coulant » et produisaient des coulées de 50 barriques par jour de 400 livres. Une habile fragmentation portée à cuisson sur un feu vif produisait de la chaux hydratante. Cette dernière servait de base pour fabriquer le mortier et comme peinture pour blanchir les bâtiments ainsi que comme désinfectant pour de petites surfaces des bâtiments agricoles et pour les fosses septiques.

Entre 1925 et 1930, l'arrivée du ciment détrôna la chaux jusqu'alors employée à l'état pur pour la construction des édifices. La majorité des fourneaux à chaux tombèrent en ruine. Le dernier fourneau à chaux qui appartenait à Adrien Bousquet disparut totalement des côtes de Saint-Dominique vers 1960.

Les années 1930 furent une période où une certaine reprise se fit sentir surtout à cause du pavage des routes et l'implantation d'un système de route gravelée et pavée. Vers 1935, Frank Lapane, un industriel de Montréal, se porte acquéreur de l'entière propriété des terrains et des installations existantes de la compagnie du chemin de fer Grand-Tronc pour redresser la route 137 aux côtes de Saint-Dominique.

Après la crise économique, la demande accrue des agriculteurs pour la pierre à chaux augmente de plus en plus. Donc, une usine de transformation de pierre à

chaux de grande quantité voit le jour. Elle transforme la pierre à chaux en poussière d'un blanc pur pour fabriquer le CACHO (qui est encore aujourd'hui la marque de commerce des Carrières Saint-Dominique).

D'hier à aujourd'hui, la chaux naturelle (amendement calcaire) sert toujours à contrôler plus adéquatement l'acidité des sols (pH) de façon à améliorer la production des terres des agriculteurs de la Montérégie et de la grande région de Saint-Hyacinthe.

C'est ainsi que les Carrières St-Dominique voyaient le jour en 1938... Déjà en pleine prospérité!

**Fier de souligner  
le 75<sup>e</sup> anniversaire**  
*de cette entreprise symbole d'excellence*  
*Bonne continuité*



**Soudure Mobile  
Robert Scott**  
323, chemin Saint-Dominique  
Saint-Valérien  
450 888-1582

0536740

**PION  
TRANSPORT**

**Félicitations  
à toute l'équipe  
des Carrières  
St-Dominique Ltee!**

**www.piontransport.ca**  
**450 261-7707**

0537183

# La fierté d'avoir vu l'évolution des Carrières!

Visiblement fier, Roger Daudelin est aux Carrières St-Dominique depuis plus de 45 ans.  
Photo François Larivière



DE SON PROPRE AVEU,  
ROGER DAUDELIN A TOUJOURS EU  
LES CARRIÈRES ST-DOMINIQUE DANS LE SANG!

Véronique LEMONDE | Le Courrier

À l'emploi de l'entreprise depuis 1967, Roger Daudelin est né sur la rue Daudelin, tout près des Carrières, une rue justement nommée en l'honneur de son grand-père Zotique, un casseur de pierres qui travailla une bonne partie de sa vie aux Carrières. Outre son grand-père, M. Daudelin a vu une bonne partie de sa famille oeuvrer pour les Carrières St-Dominique que ce soit ses oncles, ou son père, Henri-Paul. « C'est d'ailleurs le cas de plusieurs familles de Saint-Dominique : des Daudelin, Ledoux, Richer, Tétreault, etc. Ils ont tous participé à l'évolution des Carrières », explique celui qui est aujourd'hui vice-président exécutif division BCR de la compagnie.

## À L'ÉCOLE... DE LA CARRIÈRE!

De sa jeunesse, Roger Daudelin se souvient d'être allé à l'école sur le site même des Carrières, à l'école du « bas des côtes » comme disaient les résidents du secteur.

« J'ai passé ma jeunesse aux Carrières. J'allais à l'école sur le site même et nous allions nous amuser dans le « trou de la carrière » presque tous les jours. Puis, l'école a passé au feu et on en a construite une autre, encore sur le site de la carrière, où nous pouvions faire de la première à la septième année. »

Roger Daudelin peut se targuer d'avoir vu l'évolution du site au fil des ans. « Je voyais les gros

camions de chaux qui attendaient juste devant chez moi. Je pense que j'ai eu ça dans le sang dès mon plus jeune âge. Aujourd'hui, certains des hommes qui travaillent ici allaient à la petite école avec moi. C'est comme une famille finalement! », ajoute-t-il.

## UNE MARCHÉ À LA FOIS

Depuis 46 ans, Roger Daudelin a vu plusieurs membres de sa famille suivre ses traces, comme son frère Denis, foreur depuis 1977, sa soeur Nicole, réceptionniste depuis 1990, son neveu Robert qui travaille pour l'usine de béton, et sa nièce Annie Duval qui est actuellement son adjointe administratrice. Le père de cette dernière, Laurent Duval, est d'ailleurs le chauffeur de bétonnière avec le plus d'années d'ancienneté des Carrières St-Dominique.

« Autrefois, les Carrières donnaient plusieurs emplois à plusieurs fils d'agriculteurs. Nous avons toujours été un très gros employeur pour la région. Avec plus de 60 fourneaux à chaux, imaginez comment cela amenait de l'ouvrage ici! » Pour sa part, Roger Daudelin débuta en 1967 au concasseur Goyer. Opérateur de bétonnière, opérateur à l'usine de béton, doseur, contremaître et superviseur de l'ensemble de la division béton, M. Daudelin grimpa tous les échelons possibles de directeur des ventes & opérations jusqu'à celui de vice-président exécutif division BCR des Carrières St-Dominique. Il est également président de l'Association des

*Zotique Daudelin, le grand-père de Roger Daudelin, a été casseur de pierres toute sa vie.*



producteurs de pierre à chaux naturelle du Québec.

### **LE BCR TATOUÉ AU COEUR!**

Cependant, pour Roger Daudelin, sa véritable réussite réside dans le développement du fameux béton compacté au rouleau, le BCR. Depuis 1996, ce dernier a participé activement à la mise en marché et à la diffusion de cette technique qui fait dorénavant la renommée des Carrières St-Dominique.

Il a reçu de nombreux prix pour avoir été, en quelque sorte, l'instigateur de ce produit au

Québec. « Nous avons tous les équipements requis pour débiter avec le BCR avec notre partenaire Pavages Maska, comme les paveuses. Le BCR, c'est quelque chose dont je suis très fier dans mon cheminement professionnel », de dire Roger Daudelin.

Depuis quatre générations, les Daudelin ont les Carrières St-Dominique tatouées sur le coeur, comme plusieurs autres familles de la municipalité, ce qui ne fait qu'augmenter le sentiment de fierté d'un travailleur comme Roger Daudelin. Pour tous ces gens, les Carrières ont toujours fait partie de leur vie!

Les Pavages Maska sont fiers de souligner une tradition d'excellence depuis plus de trois générations

*Félicitations!*

*de la direction et de tous les employés*



**Pavages Maska inc.**



**450 773-2591**

# Les Carrières St-Dominique naissent en 1938...

Un casse-pierre en 1930.



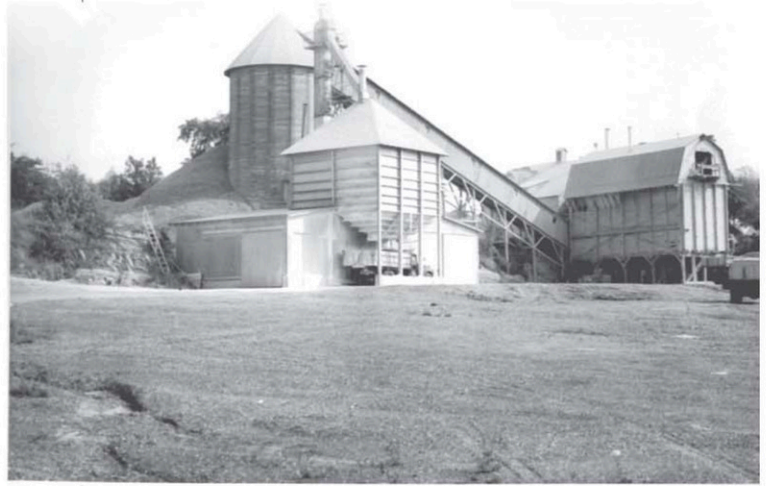
L'HISTOIRE DES CARRIÈRES ST-DOMINIQUE DÉBUTE DE MANIÈRE PLUS OFFICIELLE EN 1938 ET DEVIENDRA DANS LES ANNÉES SUIVANTES UNE INDUSTRIE DES PLUS IMPORTANTES POUR LA RÉGION MASKOUTAINE.

SUR LE SITE ACTUEL, ON INSTALLE LE TOUT PREMIER CONCASSEUR AFIN DE FABRIQUER DE LA PIERRE CONCASSÉE AVEC UNE CAPACITÉ DE 75 TONNES PAR JOUR.

Ajout de tamiseurs pour pierres classifiées en 1960.



Usine de pierre à chaux (CACHO) munie d'une moulange (broyeur).



Les Paysages   
**UNIQUES**

Service d'aménagement paysager complet

*Estimation gratuite*

**75** ans ça se fête.  
*Bravo!*



• Plan d'aménagement • Pavé uni • Cascades • Muret • Rocaille • Plantation

Tél. : 450 796-4990 • Téléc. : 450 796-3014



*Une des grandes fiertés des Carrières à sucre à la crête des côtes à la fin des années 40 où il y avait de magnifiques érables de 3 à 4 pieds de diamètre. Pour l'époque, cette cabane à sucre était très luxueuse avec sa cuisine, salle à manger, immense foyer et même une chambre à coucher au deuxième étage! Plus de 4 000 entailles étaient possibles annuellement. Cette cabane à sucre était reconnue bien au-delà de la région maskoutaine.*

#### LES ANNÉES 40

Dans les années 1940, l'entreprise est achetée par un groupe d'hommes d'affaires de Saint-Hyacinthe sous la direction de Camille Mercure et avec le concours de Maître Gaétan Sylvestre qui en était alors le président. Depuis, cette entreprise est connue sous le nom des Carrières St-Dominique

et a toujours poursuivi son expansion.

En 1944, une compagnie ontarienne spécialisée dans les travaux civils (National Paving) implante une usine d'asphalte face aux installations des Carrières dans les côtes de Saint-Dominique et ajoute à ses opérations la

fabrication de tuyaux de béton. En 1946, un groupe d'hommes d'affaires de Saint-Hyacinthe, sous la direction de Gaston Mailhot, fit l'acquisition de cette compagnie qui prend alors le nom de Pavages Maska inc. en 1957 et qui est depuis un partenaire d'affaires important des Carrières Saint-Dominique.

## L'ÉQUIPE LAFONTAINE L'HEUREUX LECOURE

TIENT À FÉLICITER  
LES CARRIÈRES  
DE ST-DOMINIQUE  
POUR SES  
75 ANS DE SUCCÈS



LAFONTAINE • L'HEUREUX • LECOURE  
NOTAIRES ET CONSEILLERS JURIDIQUES

905, avenue du Palais, Saint-Hyacinthe  
450 773-3333

0536735



SYLVESTRE & ASSOCIÉS S.E.N.C.R.L.  
ET LES CARRIÈRES DE SAINT-DOMINIQUE LTÉE

75 ANS  
DE PARTENARIAT  
ET DE RAYONNEMENT  
DANS LA COMMUNAUTÉ.

SYLVESTRE  
& ASSOCIÉS  
S.E.N.C.R.L.

1600, rue Girouard Ouest, bureau 236, Saint-Hyacinthe [Québec] J2S 2Z8  
Bureau : 450 773-8445 Montréal : 514 866-8445 Télécopieur : 450 773-2112  
[www.avocatssylvestre.ca](http://www.avocatssylvestre.ca)

0543326

Un des premiers sites d'exploitation de la pierre à chaux.

### DES ÉQUIPEMENTS QUI SE MODERNISENT

Dans les années 1960, les équipements des Carrières St-Dominique se modernisent et de nouvelles installations s'ajoutent. Les usines de concassage sont améliorées avec l'ajout de nouveaux tamiseurs pour fabriquer de la pierre concassée classifiée avec une production de  $\pm 300$  tonnes métriques à l'heure.

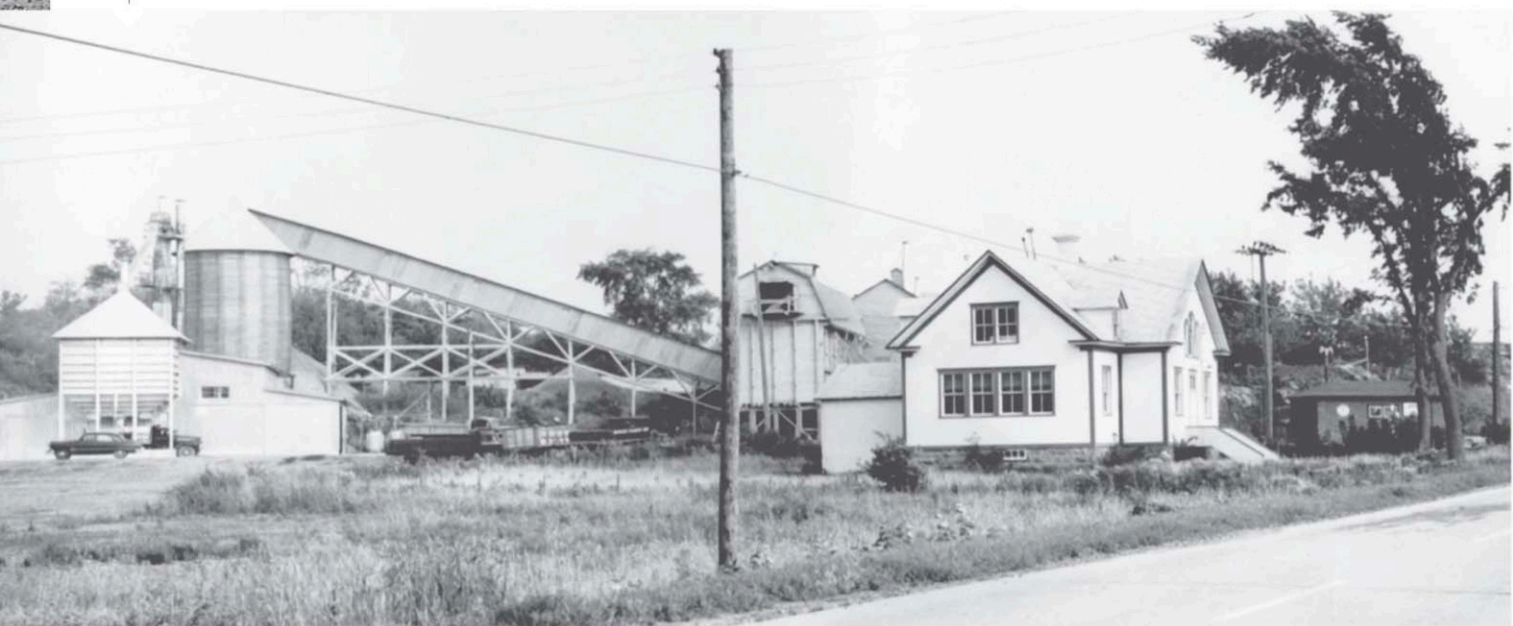
L'usine de pierre à chaux, quant à elle, augmente sa capacité de production à environ 2 000 tonnes par

jour (production de jour et de nuit). L'extraction de la pierre à chaux conforme aux normes du BNQ, afin de respecter le pourcentage du pouvoir neutralisant (pH), s'effectue aujourd'hui à plus de 225 pieds de profondeur, ce qui représente environ 20 pieds sous le niveau de la mer. Au début des années 1960, le prix de la chaux était de 2,25 \$/tonne et les Carrières en produisent plus de 300 000 tonnes annuellement. En période de pointe, entre 120 et 130 camions six roues étaient en attente pour le chargement.

Une première étape de modernisation a eu lieu en 1970 pour augmenter la production à 2 000 - 3 000 tonnes par jour de pierre non classifiée. Dans ces années, une nouvelle usine de béton est construite pour produire 1 000 verges cubes par jour. L'entreprise acquiert également de nouvelles bétonnières, pour un total de 12 bétonnières.

Rien ne semble alors arrêter les Carrières St-Dominique!

Installations des années 40.



RAY  
**ADAN**  
 ET FILS LTÉE  
 ST-DOMINIQUE Q.C.  
 450-773-3938

1251, rue Principale, Saint-Dominique

## TIENT À FÉLICITER

Les Carrières St-Dominique pour son **75<sup>e</sup> anniversaire.**

Fier partenaire de votre *réussite!*

**Félicitations à toute l'équipe**  
*des Carrières Saint-Dominique*  
*pour ses réalisations et son dynamisme !*

**POUR  
QUE RIEN  
NE SOIT  
LAISSÉ AU  
HASARD...**

et obtenir "des protections  
d'assurance en béton",  
les dirigeants  
de Carrières Saint-Dominique  
font appel  
aux professionnels  
et à l'expertise  
de Langelier Assurances  
depuis plus de 40 ans.  
Merci de votre confiance!



**Langelier** | assurances

CABINET EN ASSURANCE DE DOMMAGES ET SERVICES FINANCIERS

[Langelierassurances.com](http://Langelierassurances.com)

SAINT-HYACINTHE | LONGUEUIL | LAVAL

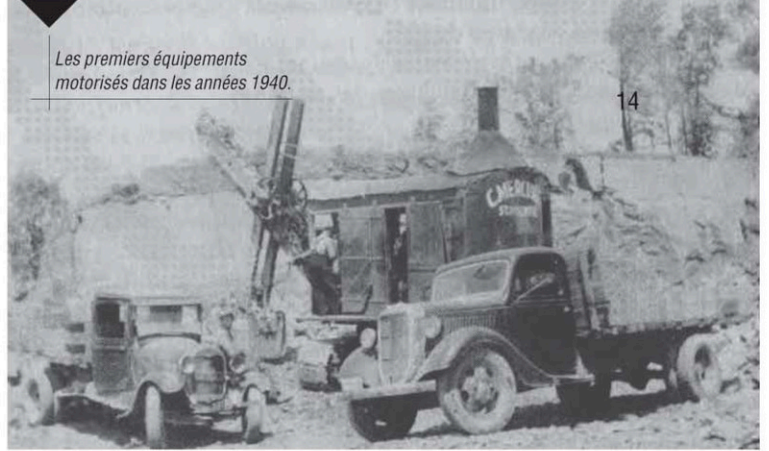
14

Première bétonnière à cuve basculante des années 1940.

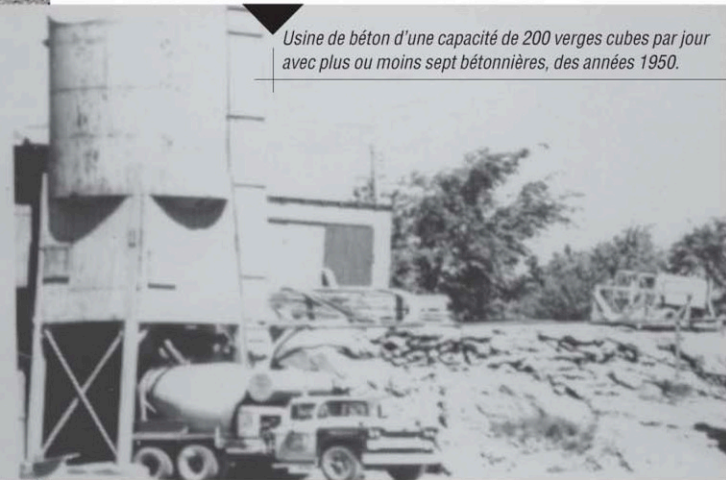


Les premiers équipements motorisés dans les années 1940.

14



Usine de béton d'une capacité de 200 verges cubes par jour avec plus ou moins sept bétonnières, des années 1950.



Vue aérienne des installations vers 1960.



Fier PARTENAIRE D'AFFAIRES

0543153



**BRAVO !**  
*Pour vos 75 ans de succès !*

Promoteur • Gestionnaire immobilier • Constructeur  
Résidentiel • Commercial

**ROB** GROUPE **N**

LA TRANQUILLITÉ D'ESPRIT MUR À MUR

**450 250-2222**

770 Boul. Casavant Ouest  
Saint-Hyacinthe

[grouperobin.com](http://grouperobin.com)

# Groupe d'actionnaires des Carrières St-Dominique



Sur cette photographie,  
nous retrouvons, à l'avant,  
Me Jacques Sylvestre Sr et Pierrette  
Sylvestre. À l'arrière, Claude Sylvestre Jr,  
Claude Chagnon et Me Louis H. Lafontaine.  
Photo Robert Gosselin | Le Courrier ©



DIESEL  
ÉLECTRICITÉ  
GÉNÉRATRICE  
PEINTURE et  
PIÈCES D'AUTOS

## Groupe Maska INC.

**LE GROUPE MASKA  
ET CARRIÈRES ST-DOMINIQUE,  
une relation d'affaires et d'amitié  
coulée dans le roc  
depuis plus d'un demi-siècle.**

*Félicitations aux Carrières St-Dominique et  
à la famille Sylvestre pour le 75e anniversaire.*

# Les années 80 : la modernisation prend forme

Des équipements hautement spécialisés : une bétonnière munie d'une pompe à béton.



Au début des années 80, Carrières St-Dominique fait l'acquisition de sablières dans la région de l'Avenir (Drummondville). Ce sable est non réactif aux alcalis granulats et conforme à la fabrication du béton. De plus, la compagnie investit dans une laveuse industrielle pour la fabrication de sable manufacturé et pour laver certaines catégories de pierre classifiées spécialisées. Cette laveuse a été installée sur le site des Carrières St-Dominique.

En 1988, les Carrières ajoutent un prémélangeur (pré-mix) à leur usine de béton avec une capacité de neuf verges pour une production

journalière de 1 500 verges. L'usine de béton est dotée de nouveaux silos pour l'entreposage du ciment ce qui augmente le nombre à cinq silos. Aussi, l'entreprise possède dorénavant 18 bétonnières.

Durant cette même période, Carrières St-Dominique fait l'acquisition d'une deuxième usine de béton située dans le parc industriel de Saint-Hyacinthe avec un prémélangeur (pré-mix) d'une capacité de  $\pm 60$  mètres à l'heure. De même, l'acquisition d'autres bétonnières et d'équipements spécialisés agrandit la flotte de l'entreprise à 24 bétonnières.

# FIDÈLE


CLIENT ET COLLABORATEUR  
DEPUIS PLUS DE  
40 ANS



BERTRAND MATHIEU LTÉE

ENTREPRENEUR GÉNÉRAL ET SPÉCIALISÉ  
GÉNIE CIVIL  
info@bertrandmathieu.com



1555 BROUILLETTE, SAINT-HYACINTHE, QC. J2T 2G7  
TÉL.: 450 773-3233 • TÉLÉC.: 450 773-6219





R.B.Q. #R335-0868-42

## COFFRAGES INC.

RÉSIDENTIEL • COMMERCIAL • AGRICOLE

# 450.888.1313

www.dfcoffrages.com

Laveuse industrielle pour la fabrication de sable manufacturé.



Usine de béton en 1988.



Usine de béton avec cinq silos de ciment de types différents.



Deuxième usine de béton à Saint-Hyacinthe.



Mobiliers Masson

# Félicitations

aux Carrières Saint-Dominique pour leur 75<sup>e</sup> anniversaire et leur grande implication dans la région!



**MEUBLES**  
**BERNARD TANGUAY**

Fiers de vous offrir des meubles québécois et canadiens.

1903 Principale, Saint-Dominique  
450 773-0785 • 1 800 773-2327

[www.meublesbernardtanguay.com](http://www.meublesbernardtanguay.com)

# L'avènement du BCR

Premier essai de mélange  
de BCR en 1996.



Toujours audacieuses et innovantes, les Carrières St-Dominique révolutionnent le monde du béton au Québec dans les années 90.

En 1996, un nouveau garage est érigé pour l'entretien de tous les équipements avec une superficie de plus de 10 000 pieds carrés en incluant des bureaux et un magasin pour l'inventaire des pièces sur deux étages. Puis, le BCR fait son entrée...

En 1996, Carrières St-Dominique ajoute un nouveau créneau à ses activités après avoir pris connaissance des expériences du Béton Compacté au Rouleau (BCR) pour ériger des barrages hydroélectriques. Le procédé viendrait de l'Europe où on le nomme « sol ciment ». L'entreprise, dont

particulièrement Roger Daudelin, s'intéresse au développement du BCR pour lui donner une nouvelle vocation, c'est-à-dire l'application du BCR comme dalles sur sol avec des équipements traditionnels (paveuses) et rouleaux pour l'application d'enrobé bitumineux (asphalte).

Avec l'expérience du Laboratoire de Béton Itée (Groupe Qualitas) et la participation des représentants du service technique de Ciment Québec, les recherches et les expériences débutent pour créer des mélanges de béton BCR.

À la suite des bons résultats obtenus avec la pose et la résistance en flexion et à la compression, ainsi



## Félicitations

La Société d'Agriculture de Saint-Hyacinthe offre ses meilleurs voeux de succès à toute l'équipe des Carrières Saint-Dominique à l'occasion de son **75e anniversaire**.

**La société d'agriculture de Saint-Hyacinthe**

2670, avenue Beauparlant, Saint-Hyacinthe (Québec) J2S 4M8

Tél. : 450 773-9307 • Téléc. : 450 773-8309 • info@expo-agricole.com



# Félicitations

## Les Carrières de St-Dominique Itée pour 75 années de croissance!



### Nos gens ... Vos buts...

Nous croyons qu'offrir un service de qualité et une attention particulière à nos clients se reflète dans leur capacité à atteindre leurs objectifs et à respecter leurs engagements.

Maxam se démarque comme fournisseur d'explosifs et partenaire d'affaires par son implication avec sa clientèle locale et par le partage de sa vaste expertise acquise par sa présence mondiale.

Le Groupe d'explosifs civils de Maxam célèbre cette année ses 140 ans de contribution à l'amélioration du monde qui nous entoure en contribuant à sa pérennité et à sa croissance, tout en concentrant ses efforts pour soutenir sa clientèle de façon à ce qu'elle puisse atteindre ses objectifs... comme il l'a fait pour Les Carrières St-Dominique qui traversent une étape importante, leur 75 année de croissance.

0540286

# MAXAM

Explosifs Civils • Systemes d'initiation • Munitions Sportives • Defense • Produits chimiques • Energie



Premier projet BCR réalisé en 1996 à Saint-Pie. Un succès, une première au Québec!

qu'avec la participation de Pavages Maska, le premier projet BCR est exécuté au printemps 1996 chez Métaux A.D. Picard, à Saint-Pie, sur une superficie de plus de 20 000 pieds carrés. L'épaisseur de la dalle était de 16 pouces ce qui représentait une quantité de ± 800 mètres cubes de béton, une première au Québec!

Depuis 2006, les Carrières St-Dominique opèrent deux usines portatives pugmill pour la réalisa-



Usine portative pugmill au port de Québec, depuis 2006.



En 2007, le partenaire d'affaires de l'entreprise, Pavages Maska, a fait l'acquisition d'une paveuse spécialisée de marque Vogele avec deux tables d'application à haute densité. C'est une des seules paveuses de ce type disponible en Amérique du Nord.



Nouveau garage de plus de 10 000 pieds carrés

**FÉLICITATIONS!**

**75**  
années

et toute la vie devant soi...



Joël Bardier | vice-président associé | 450 926-6013

0543331



The Chemical Company

**FÉLICITATIONS**

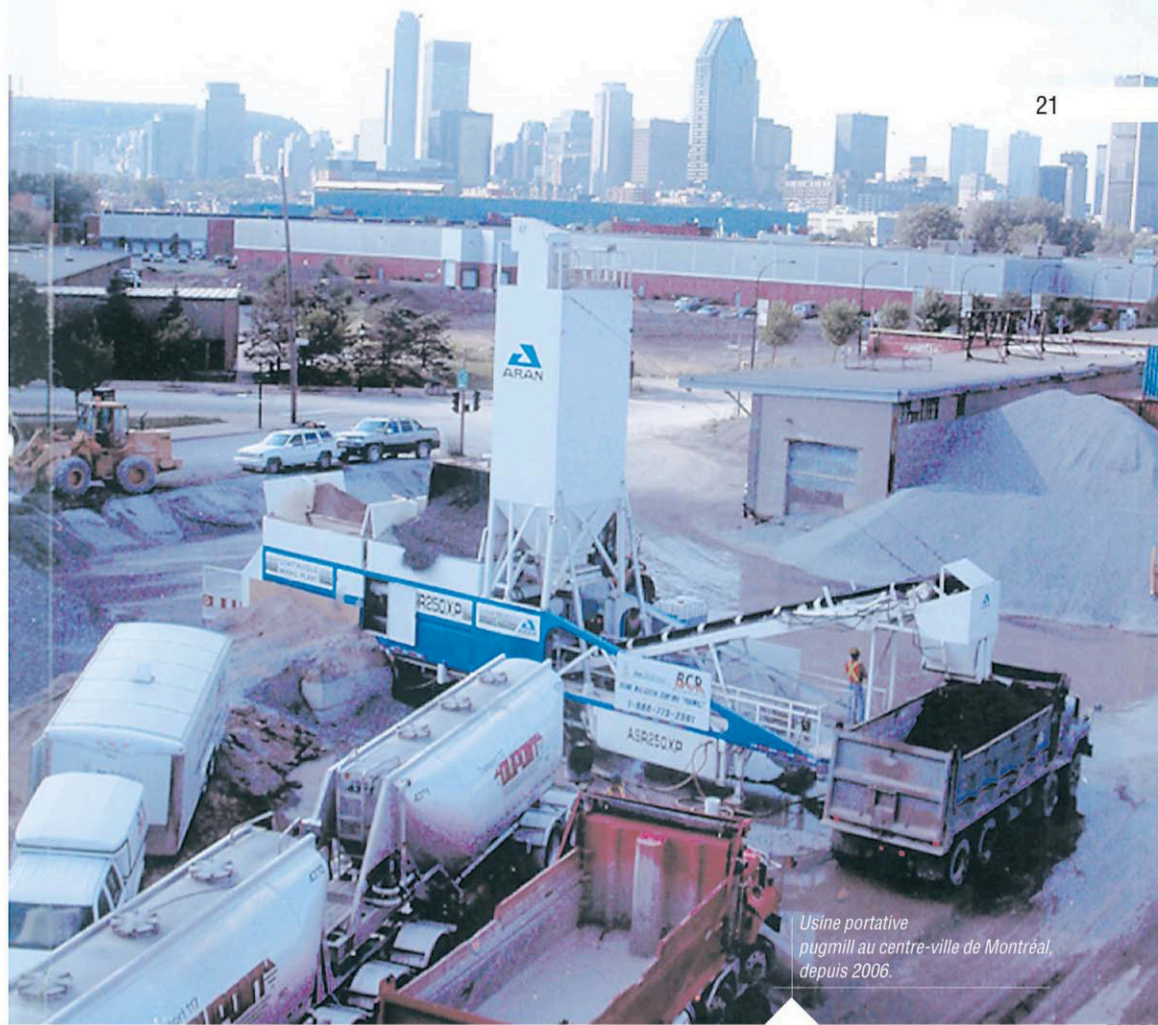
AUX DIRIGEANTS  
ET AUX EMPLOYÉS  
DE CE FLEURON  
INDUSTRIEL RÉGIONAL



0540297

tion de ses projets BCR. La capacité de production de chacune de ces usines est de 125 mètres cubes à l'heure.

Le BCR a permis aux Carrières St-Dominique de prendre une expansion incroyable et d'être reconnues partout au Québec, et même à l'extérieur de la province (Ontario, Nouveau-Brunswick, États-Unis), pour ce produit de très haute qualité. Innovation et diversification!



Usine portative pugmill au centre-ville de Montréal, depuis 2006.



# Félicitations

À UNE ENTREPRISE  
FONDÉE SUR DU **ROC**  
ET **SOLIDE** COMME  
DE LA **PIERRE!**

MERCI DE TOUTE L'ÉQUIPE DE



Entrepreneur en excavation

Tél. : (450) 796-5941  
Télec. : (450) 796-4496

Transport en vrac  
Spécialiste en démolition  
Concassage de béton et asphalte

7015, BOUL. LAFRAMBOISE #4 SAINT-HYACINTHE

0543324



À votre service depuis 1980

la porte  
maskoutaine et fils inc.

FÉLICITATIONS POUR VOS 75 ANS.

VENTE - INSTALLATION - RÉPARATION  
COMMERCIAL - RÉSIDENTIEL - INDUSTRIEL  
ESTIMATION GRATUITE



LA PORTE DE GARAGE  
LA MIEUX ISOLÉE

WWW.CEDOMATEC.COM

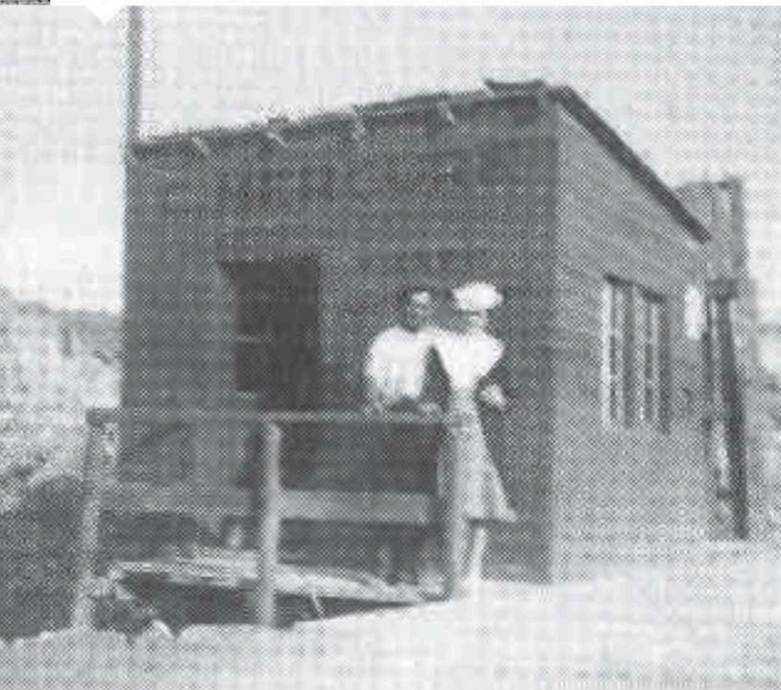


907, rue Principale, Saint-Dominique  
**450.771.0044**

0542715

# Se sentir comme chez soi aux Carrières!

*Un des pionniers de l'entreprise, Lucien Lafond, pose ici devant la première balance des Carrières en 1943.*



Véronique Lemonde | Le Courrier

André Lafond est né juste à côté des Carrières St-Dominique et y a travaillé de décembre 1960 à mars 2004! Cela représente 44 ans à travailler à l'administration de l'entreprise que ce soit comme commis jusqu'à être comptable agréé au département des ressources humaines.

« Tout le monde a commencé au même niveau aux Carrières, même ceux qui sont devenus directeurs par la suite. Ils ont gravi les échelons et ainsi, ils connaissent tous les différents métiers et opérations de l'entreprise. C'est une belle et grande famille! », explique André Lafond, maintenant retraité.

Son père, Lucien Lafond, était là lors de l'ouverture officielle des Carrières St-Dominique en 1938.

Puis, le jeune André a fréquenté l'école qui se trouvait à l'endroit des silos actuels. « Je connaissais tout le monde aux Carrières dès mon plus jeune âge. Je connaissais l'endroit comme le fond de ma poche! Avec les copains, nous allions même jouer sur le site avec nos vélos, dans les bassins. Aux Carrières, c'était des oncles, des cousins, mon père, etc. Tout le monde avait un lien de parenté. Quand quelqu'un décédait, la carrière arrêtait quasiment! »

Pour M. Lafond, même à la retraite, les Carrières St-Dominique ont toujours un place de choix dans son coeur. « Quand j'arrive ici, c'est comme si j'y travaillais encore. C'est comme chez moi et ça ne changera pas, je crois. Disons que je n'ai jamais regretté un matin de venir travailler aux Carrières », conclut M. Lafond.




## Félicitations aux Carrières Saint-Dominique

**Les Entreprises  
de Transport  
Charco Ltée**

333, Route 137  
La Présentation  
(Québec) J0H 1B0  
Tél. : 450 796-2556  
Télé. : 450 796-2554

pour votre 75<sup>e</sup> anniversaire

et pour votre participation au  
développement de notre région!  
Michel Morin et Christian Morin

0542430

 ViaCapitaleVendu.com



L'équipe de **Via Capitale Affaires** félicite de tout coeur  
**Les Carrières St-Dominique** pour leur **75 ans !**



Nouvel équipement moderne pour le concassage.

# Toujours chef de file dans le domaine de la pierre!

De 2000 à aujourd'hui, dans le domaine du concassage, les Carrières St-Dominique ont fait l'acquisition de nouvelles installations et équipements, afin d'augmenter leur capacité de concassage et de tamisage à 1 000 tonnes à l'heure. Avec ces nouveaux équipements, les ventes de pierre concassée ont augmenté à plus de 1,5 million de tonnes annuellement.

## ACHATS DE DIVISIONS

Au début de l'année 2002, l'entreprise fait l'acquisition d'une carrière à Saint-Pie avec les mêmes caractéristiques de pierre qu'à Saint-Dominique, ainsi que quatre usines de béton qui appartenaient aupa-

vant à Lafarge Canada. Dans la région de l'Estrie, Béton Granby à Granby et Béton Memphré à Magog. Dans la région de la Montérégie, Béton Saint-Jean-Baptiste et Béton Farnham. En 2006, s'est ajoutée l'usine de Béton Aimé Côté située à Lennoxville (Sherbrooke). Et en 2008, les Carrières St-Dominique font l'acquisition de Béton Suprême à Lac-Brome, ainsi que de Produits de Ciment Couillard à Coaticook. Avec ces nouvelles usines, l'entreprise possède maintenant une flotte de 85 bétonnières.

## UNE PIERRE DE HAUTE QUALITÉ

Dans les années 1990, les ventes de pierres classifiées ont augmenté



Compagnie d'excavation établie depuis 1977

Licence R.B.Q.: 1943-1022-32

- TRAVAUX AGRICOLES • EXCAVATION GÉNÉRALE
- INSTALLATION SEPTIQUE



Toute l'équipe félicite  
Les Carrières St-Dominique  
pour leur 75e

Tél. 450 584-3196 • Fax. : 450 584-2017  
Courriel: brodeur.excavation@gmail.com

[www.jeanrochbrodeurexcavation.ca](http://www.jeanrochbrodeurexcavation.ca)

0537166

**BNQ**

Bureau de normalisation  
du Québec

LE BNQ EST FIER D'ÊTRE ASSOCIÉ AU SUCCÈS DES  
**CARRIÈRES DE ST-DOMINIQUE LTÉE**  
**DEPUIS 20 ANS**

ET LES FÉLICITE POUR LEUR 75 ANS DE PARTICIPATION  
AU DÉVELOPPEMENT ÉCONOMIQUE DE LA MONTÉRÉGIE.



[WWW.BNQ.QC.CA](http://WWW.BNQ.QC.CA)

0540302

# Kenworth Maska



Remise d'une plaque de remerciements pour tous vos efforts mis dans la validation de ce nouveau camion Kenworth T880. Félicitations d'être à l'avant-garde de votre industrie.

Sur la photo : Jacques Sylvestre, Isabelle Gendron, Claude Dupuis, Michel Chartier et Pierre Letendre

## Félicitations

aux Carrières Saint-Dominique pour leur **75<sup>e</sup> anniversaire!**

## Une tradition

d'excellence **taillée dans le roc**



**2 SUCCURSALES POUR MIEUX VOUS SERVIR!**

530, rue Raygo, sortie 123, Aut. 20  
La Présentation • **450 774-5000**

690, Montée Monette, sortie 38, Aut. 15  
St-Mathieu-de-Laprairie • **450 444-5600**

[info@kenworthmaska.com](mailto:info@kenworthmaska.com)

## RESSORTS MASKA

- Alignement
- Freins
- Conduite
- Suspension



- Service d'inspection offert aux trois emplacements

Téléphone : **450 774-7511** Montréal : **514 454-2000**

2890, boul. Laurier Est, Route 116, Saint-Hyacinthe, Qc.

Équipements mobiles  
pour le concassage.



considérablement pour la compagnie de Saint-Dominique. Ceci s'explique par la qualité de sa pierre qui est reconnue de plus en plus par la clientèle et par les laboratoires externes certifiés pour ses caractéristiques d'essais qualitatifs et physiques et de non-réactivité alcalis-granulats.

Leur pierre dolomitique est également reconnue non pyriteuse et respectant les normes DB (pierre

non sujette au gonflement pour remblai sous dalles de béton). Lors de la fabrication des dalles de béton pour renouveler le tablier du pont Jacques-Cartier en 2001, des granulats des Carrières St-Dominique ont été sélectionnés parmi les meilleurs pour la fabrication des dalles de béton du tablier. La firme SNC Lavallin avait alors confié le contrôle de la qualité ainsi que la surveillance des travaux à la firme de laboratoire Terratech.

Béton Memphré



Béton Granby



Carrière de pierre calcaire dolomitique  
et dans le bas, pierre de chaux.



**Notre succès repose sur la performance de nos clients.**

**Aussi sommes-nous fiers de souligner la réussite de ce partenaire digne de mention qu'est Carrières St-Dominique.**

 **Holcim**

Les Entreprises de  
**COMMUNICATION**

# ZIGUE

## VOTRE CONNEXION

*de confiance...*



- ▶ **LES SPÉCIALISTES DE LA FIBRE OPTIQUE**
- ▶ **CÂBLAGE DE SYSTÈME TÉLÉPHONIQUE ET D'INFORMATIQUE**
- ▶ **SOLUTIONS D'INFRASTRUCTURE**
- ▶ **LES SANS-FILS**
- ▶ **SONORISATION**
- ▶ **TÉLÉPHONIE SUR IP**

**TOSHIBA**  
STRATA CIX40



**POLYCOM SS2 EX**  
POLYCOM SOUNDSTATION 2 MODULABLE  
ANALOGUE AVEC ÉCRAN LCD



**Autres modèles disponible !**

Découvrez la suite au  
[www.commzigue.com](http://www.commzigue.com)

8700, avenue Émilien-Letarte, Saint-Hyacinthe  
Tél. : 450 796.3013 • Téléc. : 450 796-3014

0542434

**LA FIABILITÉ D'UNE MARQUE  
LA FORCE D'UNE ÉQUIPE  
À VOTRE SERVICE**



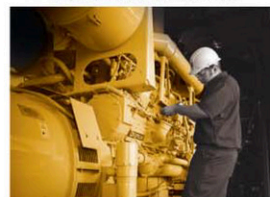
MINIER



ÉQUIPEMENT LOURD



CAMION



ÉNERGIE



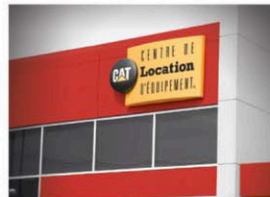
PIÈCES ET SERVICE



MANUTENTION



AGRICOLE



LOCATION HEWITT

Baie-Comeau • Baie-D'Urfé • Candiac • Chibougamau • Chicoutimi  
Fermont • Hull • La Romaine • Laval • Malartic • Mercier  
Montréal-Est • Napierville • Pierrefonds • Pointe-Claire • Québec  
Rougemont • Saint-Laurent • Sainte-Madeleine • Sept-Îles  
Sherbrooke • Saint-Élie • Trois-Rivières • Val-d'Or • Wabush

LOCATION HEWITT **CAT** CENTRE DE  
LOCATION  
D'ÉQUIPEMENT.

[locationhewitt.ca](http://locationhewitt.ca)

**Hewitt** **CAT**

[hewitt.ca](http://hewitt.ca)

0543320



Photo Robert Gosselin/Le Courrier ©

*L'administration aux Carrières St-Dominique. La première rangée se compose de Roger Pelletier, Gilbert Ruest, Nicole Daudelin, Danielle Rainville, Lucie Gagné, Estelle Ledoux et Gérald Lacasse. Deuxième rangée : Johanne Lefebvre, Nathalie Blanchette et Francine Tétreault. Dernière rangée à l'arrière : Sylvie Bellemare, Annie Duval et Annie Lefebvre.*

Félicitations à tout le personnel  
de Les Carrières de Saint-Dominique Itée

75 ans

Le Groupe S.M. International inc.  
Une équipe fière de vous  
assister dans vos projets.



**SMi**

LE GROUPE S.M.  
INTERNATIONAL INC.

SMi • Environnement • Ingénierie • Laboratoire

De la science et de l'ingénierie intégrées pour **une meilleure qualité de vie!**

groupesm.com



La direction des Carrières St-Dominique se compose de, à l'arrière, Gaétan Sauvageau, Patrick Girard, Gilbert Ruest, Michel Bonin, Pierre Castonguay, et à l'avant, de Jean Dubreuil, Claude Dupuis et Roger Daudelin.

**Le Courrier**  
de Saint-Hyacinthe

lecourrier.qc.ca

★ ★ ★  
**LES CARRIÈRES  
 SAINT-DOMINIQUE  
 L'UNE DES PIERRES  
 ANGULAIRES  
 DE NOTRE ÉCONOMIE  
 DEPUIS  
 75 ANS**

★ ★ ★



Première rangée à l'avant : Jean-Marc Scott, Line Cadorette, Jean-René Larocque, Raphaël Côté, Jimmy Ledoux, Mario Beauregard, Richard Ledoux, Réjean Beaudry, Guy Lapointe et Jérémie Filion. Deuxième rangée : Claude Beaudoin, Rickie Dumoulin, Alexandre Véronneau, Benoit Simard, Claude Bazinet, David Gadbois, Michaël Robidoux et Stéphane St-André. Dernière rangée : Maxime Ferron, Yannick Hébert et Michel Beaudoin.



Première rangée à l'avant : Luc Faubert, Jean Ladurantays, Michel Richer, Luc Lalberté, Rolland Lefebvre, René Bousquet, Daniel Leblanc et Marcel Proulx. Deuxième rangée : Alain Richer, André Beauregard, Alain Lussier, Marcel Ledoux, Michel Benoit et Denis Daudelin. Dernière rangée : Kevin Bélisle, Mario Bérard, Christian Fiset, Roger Cyr et André Ledoux.



Employés de Béton St-Dominique : Stéphane Chevrier, André Arsenault, Sylvain Andy, Patrick Daigle Girard, Éric Daoust, Mathieu Ledoux, Michel Boulay, Patrice Bélisle, Hugues Roux, Marcel Ostiguy, Jean Lamarche, Charles Reid et Stéphane Dupont.

ST-RÉMI - ST-HYACINTHE - DRUMMONDVILLE  
CAMIONS - PIÈCES ET SERVICE



*Fiers Partenaires  
Des Carrières St-Dominique  
depuis plusieurs années  
Bon 75ième*

(450) 796-4004 (866) 678-6586  
[www.camionstемarie.com](http://www.camionstемarie.com)

0543317





L'équipe du garage. Rangée arrière : Stéphane Brin, Éric Laflamme, Alain Lévesque Jr, Denis Breton, Michael Marois, Jeannot Gagnon, Marcel Mailloux, Lucie Gagné, Gérald Lacasse et Danielle Rainville. Rangée avant : Luc Marcel, Éric Côté, Antoine Croteau, Alain Beaudry, Jimmy Vincent et Michel Heins. Photo Robert Gosselin | Le Courrier ©



Relevez un défi  
**humain**



**GCGF**

Cabinet en assurances et rentes collectives  
Programme d'aide aux employés  
Système d'affichage

2095 rue Frank-Carrel, bureau 202  
Québec, Québec G1N 4L8  
418-683-6605 / 1-888-686-3264



Fiers partenaires  
**bravo pour**

les **75** ans

des Carrières St-Dominique

# La vision d'une entreprise moderne et chaleureuse, selon Claude Dupuis

Véronique Lemonde | Le Courrier

En 2005, après 17 années à l'emploi du géant français des matériaux de construction Lafarge, Claude Dupuis saisit la belle opportunité qui s'offre à lui et devient directeur général des Carrières St-Dominique.

Lors de sa rencontre avec les gens d'affaires à la tête de l'entre-

Claude Dupuis,  
directeur général  
des Carrières St-Dominique.  
Photo François Larivière



prise, le déclic est immédiat. « J'ai senti que nous avons les mêmes valeurs de base, que les relations humaines étaient aussi importantes pour eux que pour moi. La richesse du sol est importante, mais les gens qui l'exploitent le sont tout autant. Je vois aujourd'hui, après 75 ans d'existence, que les Carrières St-Dominique ont su avancer grâce à leurs pionniers et à tous leurs descendants qui y travaillent encore. Les retraités de l'entreprise que nous rencontrons sont toujours souriants et fiers d'avoir vu l'évolution des Carrières », indique Claude Dupuis.

## UNE VISION QUI SE PARTAGE

Ces dernières années, les Carrières St-Dominique ont agrandi la famille en faisant l'acquisition de cinq usines de béton en Estrie soit, Béton Granby, Béton Memphrè à Magog, Produits de Ciment Couillard à Coaticook, Béton Aimé-Côté à Sherbrooke et Béton Suprême à Lac-Brome. Ces usines ont été acquises au cours des années 2000 et s'ajoutent aux deux usines de Saint-Dominique et de Saint-Hyacinthe.

« Cette vague d'acquisitions a débuté avec l'arrivée de Béton Bourget et Béton Suprême, en 2008, au sein de notre entreprise. Comme c'est le cas pour nous, il s'agit souvent de petites entreprises très familiales où l'aspect relationnel est également primordial. Nous avons donc décidé de conserver les couleurs de chacune de ces entreprises, leur logo, etc., parce que l'attachement des gens pour ces compagnies est tangible », estime M. Dupuis.

Ces divisions partagent donc le même bel esprit de famille que leur siège social, les Carrières St-Dominique. Depuis l'arrivée de M. Dupuis, le nombre d'employés au sein de la compagnie a plus que doublé, pour totaliser environ 225 employés aujourd'hui. « Une

des forces des Carrières, c'est d'avoir su moderniser ses équipements, développer de nouveaux créneaux, comme le BCR, et donc, de relever de nouveaux défis technologiques. Par exemple, pour notre section BCR, nous avons un spécialiste du design de la chaussée, Gabriel Assaf, de l'École de technologie supérieure (ÉTS), qui nous aide à développer et améliorer notre utilisation du BCR. Tout cela fait partie de notre succès. »

## L'AVENIR DEVANT SOI

Avec aujourd'hui 85 bétonnières, 7 usines de béton, 2 millions de tonnes de pierres concassées annuellement, 90 000 tonnes/an de chaux agricole produite et tous les produits qui sortent de leur division BCR, les Carrières St-Dominique regardent droit devant avec fierté et assurance.

« Nous sommes tout le temps à l'affût de nouveaux projets, de nouveaux produits, signale M. Dupuis. Notre pierre est renommée pour sa chimie exceptionnelle, très bonne pour produire du béton, et nos réserves nous mènent facilement 200 ans en avant, alors, l'avenir nous appartient! Dans le futur, nous voulons, entre autres, mettre l'emphase sur les produits de béton comme les blocs ou les pavés unis et aussi, les éléments architecturaux nous intéressent énormément. »

Dans le cadre des portes ouvertes qui se tiendront le 28 septembre, avec quelques surprises soulignant le 75<sup>e</sup> anniversaire des Carrières, Claude Dupuis s'attend, encore une fois, à rencontrer des gens intéressés aux opérations de l'entreprise, curieux et remplis de souvenirs sur ce site qui représente bien plus que des pierres ou des roches. « C'est une organisation qui me tient à cœur plus que toute chose! », conclut-il.

# Des pierres en tout genre!

Les Carrières de St-Dominique offrent une gamme complète de pierres à sa clientèle. De fait, plus de 47 types de pierres sont offerts tant pour leur durabilité que pour le respect des spécifications de Transports Québec ou du ministère de l'Environnement. Domaine très spécialisé, l'industrie de la pierre doit surtout offrir un matériau qui résiste à l'épreuve du temps.

Les Carrières St-Dominique offrent plusieurs calibres de granulats concassés passant du 0-5 millimètres (criblure) au 0-400 millimètres (0" à 16"). Ils offrent également de la pierre classifiée (nette), de la pierre de type MG calibrée selon les exigences du Cahier des charges et devis généraux (CCDG), ainsi que des granulats tout-venant de classe B.

Dorénavant, chaque fois que vous commanderez du concassé allant sous une dalle de béton, exigez du concassé DB. Pourquoi? La pierre certifiée DB rencontre les exigences de remblai sous dalle de béton. Avec la pierre concassée certifiée DB, les problèmes de pyrite sont résolus!



Photo Robert Gosselin | Le Courrier ©

# Des projets et du BCR!

DEPUIS 1996 JUSQU'À AUJOURD'HUI,  
LA DIVISION BCR DES CARRIÈRES ST-DOMINIQUE  
A RÉALISÉ PLUS DE 388 PROJETS TOTALISANT UNE SUPERFICIE DE PLUS  
DE 17 MILLIONS DE PIEDS CARRÉS (1 MILLION CINQ CENTS MÈTRES CARRÉS)  
ET L'ENTREPRISE A APPLIQUÉ PRÈS DE 360 000 MÈTRES CUBES DE BÉTON DE TYPE BCR.

## UTILISATIONS DU BCR

- Aire d'entreposage (ou centre de distribution);
- Aire de circulation pour équipements lourds;
- Aire de manutention d'acier;
- Quais de chargement/déchargement;
- Chemins d'accès et routes;
- Domaine agricole (silo-meule, plate-forme d'entreposage).

## QUALITÉS DU BCR

- Rapidité d'exécution;
- Infrastructure moins exigeante;
- Grande capacité de charges lourdes;
- Résistance à l'abrasion et à la friction;
- Imperméables aux déversements (huile, essence);
- Utilisation des plus rapides après l'application.

**BÉTON** SW **ESTAMPÉ inc.**



- **Finition de béton de tous genres**
- **Béton décoratif**
- **Coffrage de dalle au sol**



**Stéphane Witty**  
Cell. : 450 278.2726  
stephane.witty@cgocable.ca  
104, des Érables, Saint-Pie  
(Québec) J0H 1W0

[www.betonswestampe.com](http://www.betonswestampe.com) // R.B.Q.: 8355-0145-39

0542444

**LES ENTREPRISES**  
**Leblanc et Maheu inc.**



Toutes nos félicitations  
pour vos 75 ans!

Ventes  
Installation  
Réparation

**Spécialités :**

- Système de pompage
- Pompe pour préfosse Barnes
- Système de traitement d'eau (adoucisseur, filtre, ultraviolet et accessoire)

LES POMPES  
BARNES

AERMOTOR



BERKELEY

Licence RBQ :  
2945-0830-18

1227 Lussier, Saint-Dominique  
**450 773-5803**

0537150

## CIMENT QUÉBEC

### CIMENTERIE ST-BASILE-DE-PORTNEUF

Aire de circulation et stationnement pour poids lourds.

Superficie : 9 390 m<sup>2</sup> (101 075 pi<sup>2</sup>)

Épaisseur : 275 mm (11 pouces)

Quantité : 2 900 m<sup>3</sup> de béton BCR  
appliqués en 4 jours

Réalisation en juillet 2002

## ARRIMAGE DU ST-LAURENT (QUÉBEC)

### AIRE DE MANUTENTION ET D'ENTREPOSAGE DE RÉSIDUS D'ACIER.

Superficie : 12 168 m<sup>2</sup> (130 975 pi<sup>2</sup>)

Épaisseur : 300 mm (12 pouces appliqués  
en 1 seule couche)

Quantité : 3 663 m<sup>3</sup> de béton BCR mis en place en  
3 jours avec deux usines mobiles *pugmill*.

Cadence de production : ± 250 mètres cubes à l'heure  
Réalisation en octobre 2007

LA DIRECTION  
ET LE PERSONNEL DE  
**ANTONIO MOREAU**  
SONT FIERS DE SOULIGNER LE  
*75<sup>e</sup> anniversaire*  
DES  
**CARRIÈRES ST-DOMINIQUE.**

0543130



Depuis 74 ans



« M » **Rendez-vous Marchands**  
1390, boul. Casavant Est Saint-Hyacinthe  
Qc J2S 0G2 Tél. : 450 253-4828 #3221

**GALERIES ST-HYACINTHE**  
3200 Laframboise, St-Hyacinthe J2S 4Z5  
(entrée #1) Tél.: 450 774-3621

**LES PROMENADES DE SOREL**  
450, Boul. Poliquin, Sorel J3P 7R5  
Tél.: 450 746-0832

**DRUMMONDVILLE**  
85, rue Robert Bernard, Drummondville J2C 0P6  
Tél.: 819 479-7388

**DRUMMONDVILLE Liquidation**  
965, boul. St-Joseph, Drummondville J2C 2C4  
Tél.: 819 445-7388

[www.antoniomoreau.com](http://www.antoniomoreau.com)

TOUT UN  
CADEAU

OFFREZ LES  
CHÈQUES-CADEAUX

ÉCHANGEABLES DANS TOUTES  
LES BOUTIQUES ET RESTAURANTS

5\$ • 10\$ • 20\$

KIOSQUE D'INFORMATION  
450 773-8282 info@galeriesthyacinthe.ca

GALERIES  
ST-HYACINTHE

**BRAVO!**  
AUX CARRIÈRES SAINT-DOMINIQUE

0543751



## CENTRALE NUCLÉAIRE GENTILLY-2

Dalle d'infrastructure pour protection antiséisme afin d'éviter le déversement des résidus nucléaires provenant des modules des canstors en béton armé antiséisme.

Quantité : 43 500 m<sup>2</sup> de béton BCR appliqués en 15 jours

Particularité : 2 usines mobiles *pugmill* pour la production du BCR en continu

24 heures/jour – 7 jours/semaine

Cadence de production : ± 250 mètres cubes à l'heure



**Félicitations!**

*C'est par votre engagement,  
votre assiduité et  
votre professionnalisme  
que vous avez donné vie  
à cette entreprise.*

**Nous sommes fiers  
de vous rendre hommage  
pour votre 75<sup>e</sup> anniversaire**

Atlas Copco Mines et Excavation du Roc Canada  
296, rue Laurier, St-Apollinaire, Qc  
418 881-0101



## INTERSECTIONS DES AUTOROUTES 15 ET 30 DELSON-CANDIAC

### SECTEUR DELSON-CANDIAC

Essai de béton BCR pour routes  
par le ministère des Transports du Québec (MTQ).

Projet réalisé en deux phases  
avec une paveuse spécialisée et  
avec une table fixe d'une largeur de 8 mètres.

#### JUIN 2009

Superficie : 2 432 m<sup>2</sup> (26 178 pi<sup>2</sup>)

Épaisseur : 250 mm (10 pouces)

Quantité : 636 m<sup>3</sup> de béton exécuté en 1 journée

Particularité : Joints d'expansion à tous les 5 mètres  
linéaires sans gougeons.

#### OCTOBRE 2010

Superficie : 800 m<sup>2</sup> (8 611 pi<sup>2</sup>)

Épaisseur : 250 mm (10 pouces)

Quantité : 228 m<sup>3</sup> de béton exécuté en une journée

Particularité : Joints d'expansion à tous les 5 mètres  
linéaires avec gougeons.



0536864

ATELIER DE

**LETTTRAGE**  
*Hélène* INC.



*Félicitations pour vos 75 ans  
... coulés dans le béton !*



Depuis 1982 au 16 580, av. Mercure, Saint-Hyacinthe



## SOBEYS

### CENTRE DE DISTRIBUTION DE TERREBONNE

Aire de circulation pour camions poids lourds.

Superficie : 65 063 m<sup>2</sup> (700 330 pi<sup>2</sup>)

Épaisseur : 175 mm (7 pouces)

Quantité : 11 953 m<sup>2</sup> de béton BCR  
appliqués en 15 jours

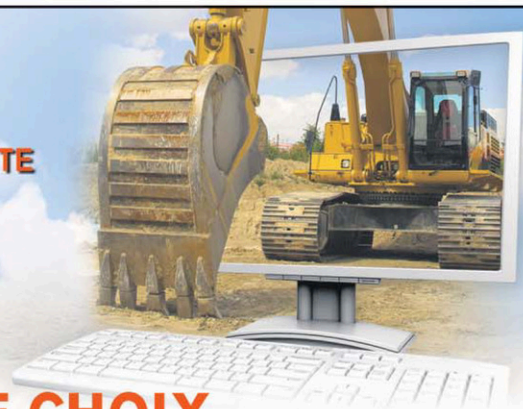
Réalisation en juillet 2011



C'EST AVEC UN  
GRAND PLAISIR QUE NOUS  
**SOULIGNONS VOTRE BELLE RÉUSSITE**

**NOS LOGICIELS LE CHOIX  
DES ENTREPRENEURS EN CONSTRUCTION**

Logiciels : Comptabilité, Paie, Poste de pesée (balance),  
Carrière, Gestion de projet, Gestion de temps.



# Un tout nouveau concasseur

Les Carrières St-Dominique ont encore une fois investi en 2013 massivement pour s'offrir des équipements à la fine pointe de la technologie. Ici, un nouvel équipement pour le concassage et tamisage de la pierre valant plus de 6,5 M\$.



Photos Robert Gosselin | Le Courrier ©



**R. BRUNONE CANADA**

BRUNONE  
INNOVATION

manutention - solutions - confinement - sécurité

Depuis 10 ans, nous vous offrons  
une vaste gamme de produits innovateurs  
et de haute qualité  
pour répondre à vos besoins  
en matière de convoyeurs à bande.



Stations à auge profonde  
à 5 rouleaux

Carrières  
Sablères  
Mines  
Industries



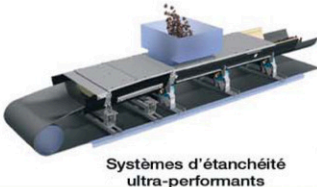
Chasse-pierres pour  
tambours de pied



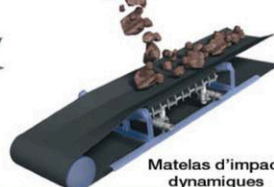
Systèmes de  
retournement de bande



Systèmes  
auto-aligneurs



Systèmes d'étanchéité  
ultra-performants



Matelas d'impact  
dynamiques

0542717

Tél. : 514 524-1881  
info@brunone-na.com

Télé. : 450 661-5145  
www.brunone-na.com

**LUSSIER**  
CHEVROLET BUICK GMC

3000, rue Dessaulles, Saint-Hyacinthe / 450 778-1112 Mtl: 514 454-1112  
www.lussierchevrolet.com

**G AUTODROME  
GRANBY**

1268, Cowie, Granby / tél.: 450 375-3055 téléc.: 450 375-5211  
www.autodrome-granby.com

FIER DE S'ASSOCIER POUR FÉLICITER  
LES CARRIÈRES ST-DOMINIQUE POUR SES

**75 ANS  
DE RÉUSSITE!**

0543316

# La chaux : une marque de commerce indéniable des Carrières St-Dominique

La chaux agricole des Carrières St-Dominique, CACHO, est certifiée par le Bureau de normalisation du Québec (BNQ) et est reconnue comme étant l'une des meilleures au Québec.

Sa fabrication remonte à 1949 et permet de collaborer à l'amélioration des rendements obtenus par les agriculteurs. La fertilisation du sol est sans contredit l'un des facteurs qui a le plus d'influence sur l'obtention de hauts rendements. Les variétés de chaux, calcique, magnésienne ou dolomitique, per-

mettent d'obtenir un sol davantage favorable à la culture.

## LA CHAUX AGRICOLE NATURELLE

- Neutralise l'acidité du sol en lui fournissant du calcium et de la magnésie;
- Réduit la toxicité d'éléments comme l'aluminium ou le manganèse qui sont plus solubles dans des sols acides;
- Développe un milieu favorable à la multiplication et au travail des micro-organismes du sol;

- Améliore la croissance des racines;
- Facilite la décomposition des résidus de récolte;
- Participe à la création de conditions idéales pour le développement des nodules sur les racines des légumineuses;
- Aide à prévenir la fixation du phosphore;
- Améliore la structure du sol;
- Donne une plus grande efficacité aux engrais minéraux en améliorant la disponibilité des éléments qu'ils contiennent.

## AVANTAGES DE LA CHAUX AGRICOLE NATURELLE

- Corrige efficacement le pH du sol souffrant d'un excès d'acidité;
- Évite le compactage des sols lors des étés humides;
- Est non toxique pour la végétation;
- Accroît sensiblement les rendements du maïs;
- Prépare adéquatement le sol pour les cultures qui exigent un pH plus élevé;
- Permet de répondre aux normes de la Régie des assurances agricoles du Québec sur le pH du sol des principales cultures.

**NOUS SOMMES FIERS D'ÊTRE ASSOCIÉS  
DEPUIS PLUS DE 40 ANS AU SUCCÈS  
DE LES CARRIÈRES DE ST-DOMINIQUE LTÉE**

*EUCLID CANADA* OFFRE UNE GAMME COMPLÈTE DE  
PRODUITS SPÉCIALISÉS POUR LE BÉTON

- ADJUVANTS CHIMIQUES**
- AGENTS DE CURE & DE SCELLEMENT
  - ADHÉSIFS - DURCISSEURS & CHAPES POUR PLANCHERS
  - GARNITURES DE JOINTS - COULIS
  - PRODUITS POUR LA RESTAURATION

**WWW.EUCLIDCHEMICAL.COM**  
**VOTRE BÉTON, NOTRE PASSION!**





Un événement à souligner!

**75 ans** de développement  
et de réussite pour une entreprise  
d'ici qui se démarque par son  
leadership dans le milieu des  
affaires et dans la communauté.

**Deloitte.**

2200, avenue Pratte, bureau 100, Saint-Hyacinthe Qc J2S 4B6  
450 774-4000 • [www.deloitte.ca](http://www.deloitte.ca)

# Un chantier-école aux Carrières St-Dominique

Maxime PRÉVOST-DURAND | Le Courrier

Une partie des Carrières St-Dominique sert maintenant de chantier-école à l'École de camionnage et d'équipement lourd (ENCEL). L'inauguration de ce nouveau site d'apprentissage a eu lieu le 3 octobre 2012.

Des cours pratiques en machinerie lourde y sont maintenant donnés avec les équipements de ENCEL. « On voulait desservir davantage la Montérégie », explique Carl Gaulin, directeur général de l'école. « On avait un problème à trouver un sol qui ne contient pas seulement de la roche et de la glaise. Le sol est très rocheux dans cette région. Aux Carrières St-Dominique, on

trouve des matériaux plus mous pour commencer et des matériaux plus rocheux pour les plus expérimentés. »

Un autre aspect favorable à ENCEL est que le chantier-école se situe à mi-chemin entre les école de Drummondville et Saint-Jean-sur-Richelieu, là où se donnent les cours théoriques. Avec cette formation, les étudiants sont en mesure de travailler sur divers site, que ce soit dans une carrière comme celle à Saint-Dominique, ou dans une sablière pour ne nommer que ces exemples. Pour le moment, la formation en machinerie lourde donnée à ces deux écoles est privée et non reconnue par le ministère de l'Éducation.

## RECRECUTER DANS SA COUR

C'est avec grand plaisir que Roger Daudelin, des Carrières St-Dominique, accueillait ENCEL dans sa cour. Un grand espace leur est maintenant réservé parmi les chantiers où se déroulent les activités régulières de l'entreprise. Et de l'espace, il y en a puisque le site est le deuxième plus gros en terme de carrières au Québec.

« C'est bon pour nous aussi, il aura de la main-d'oeuvre prête à être embauchée directement dans notre cour », confiait M. Daudelin. Et de la relève, il en faut, car, comme nous le dit ce dernier, il y a des réserves pour les 250 prochaines années à venir aux Carrières St-Dominique!

GRAVIER | SABLE | PIERRE CONCASSÉE | NEIGE

TRANSPORT



**Multi-Trans**

**Sylvain Pepin**

Tél.: 450 467-9265  
Fax : 450 467-9922  
Cell.: **514 278-1131**

1176 des Pinsons, Beloeil QC J3G 5H2

.....

**FIER**

DE FAIRE PARTIE  
DE L'ÉQUIPE DES  
**CARRIÈRES**  
**SAINT-DOMINIQUE**

.....



0537167



Partenaire d'affaires des Carrières St-Dominique

Bon succès



601, rue Sagard, Saint-Bruno-de-Montarville Qc J3V 6C1  
Téléphone : 450 653-9362 ext 2222 • Télécopieur : 450 653-2364

# L'environnement et le citoyen à coeur!

Nouvelle installation de deux postes de lavage des pneus des camions en 2007, améliorant ainsi l'environnement du voisinage.



Véronique LEMONDE | Le Courrier

Tous les gens rencontrés l'ont mentionné, les Carrières St-Dominique prennent de manière claire et nette leurs responsabilités côté environnement. Ils sont aussi très proches des citoyens.

« Depuis mon arrivée en 2006, la carrière a mis sur pied un comité de citoyens pour éviter les récriminations en tout genre concernant le bruit ou la poussière. Nous nous sommes mis à l'écoute des gens du milieu avec respect », signale le directeur général Claude Dupuis. Ainsi, des murs antibruit et antipoussière ont été ajoutés aux

installations de classification des tamiseurs.

Toujours dans le domaine de l'environnement, un aménagement a été conçu pour le lavage des pneus et du châssis des camions. De plus, une dalle de béton BCR a été aménagée à partir du poste de lavage jusqu'au poste de pesage sur une longueur de près de 1 000 pieds par 40 pieds de largeur, afin d'éliminer la poussière et la saleté transportée dans la rue par les pneus des camions et améliorer l'environnement de la rue Principale (route 137) à la sortie des balances.

 **ALLINOV**  
Fabrication. Métaux. Innovation.



*Nous sommes fiers de souligner  
le 75<sup>e</sup> anniversaire de  
Carrières St-Dominique.*

*Félicitations à toute l'Équipe  
et bonne continuité!*

2333, rue St-Césaire, Marieville, 450 460-0100  
www.allinov.com

0536737

*Félicitations à tous les dirigeants  
et les employés des  
Carrières Saint-Dominique Ltée  
qui par leurs efforts déployés ont fait  
de cette entreprise ce qu'elle est aujourd'hui.*



L'équipe de la Caisse Desjardins du Plateau maskoutain se fera un plaisir de vous recevoir à nos deux centres de services pour vos projets futurs.



**Desjardins**

Caisse du Plateau maskoutain

**SIÈGE SOCIAL**  
151, RUE GABRIEL  
SAINT-LIBOIRE QC JOH 1R0  
TÉL. : 450 793-4491  
FAX : 450 793-4905

**CENTRE DE SERVICE**  
1199, RUE PRINCIPALE  
SAINT-DOMINIQUE QC JOH 1L0  
TÉL. : 450 773-1359  
FAX : 450 773-5489

0540304

Les Carrières St-Dominique donnent à observer des paysages d'une beauté surprenante avec ces plans d'eau vert turquoise de très bonne qualité. Ici, une ancienne carrière de pierre à chaux, abandonnée dans les années 50.

Un camion balai-aspirateur et un camion-citerne muni de jets à pression dirigeable circulent aussi sur la rue Principale et sur les chemins pavés de béton sur nos sites. Toujours pour le souci de l'environnement, en 2011, un investissement de 5,5 M\$ a permis l'ajout de dépoussiéreurs, d'un abri de confinement ainsi qu'un tamiseur supplémentaire.

« Avec la municipalité de Saint-Dominique, nous avons une vraie relation de partenaire puisque nous avons besoin l'un de l'autre. Ils sont axés sur les solutions et nous sommes fiers de dire que nous

avons toujours leur collaboration. Nos efforts pour améliorer notre empreinte environnementale fait de nous un excellent citoyen corporatif », ajoute Me Jacques Sylvestre Sr, président des Carrières.

En 2010, l'entreprise a aménagé le Parc des Citoyens tout près de son entrée principale, dans le but d'augmenter le sentiment d'appartenance de la population envers leur carrière! «Chaque année, les élèves de 5<sup>e</sup> année du primaire visitent nos installations et sont toujours très impressionnés lorsqu'ils découvrent nos opérations. En mai, nous plantons toujours un



0542438

**Léon DÉRY INC.**  
EXCAVATION  
MINI-PELLE  
ESTIMATION GRATUITE

**Félicitations**  
AUX CARRIÈRES SAINT-DOMINIQUE  
POUR VOS 75 ANNÉES DE SUCCÈS

**Spécialités :**

- POSE DE DRAINS FRANÇAIS
- RÉPARATION DE FISSURES
- Injection sous pression, int. & ext. (époxy, polymère...)
- Pose de membrane élastomère
- Nettoyage de drain
- Terrassement • Nivelage
- Réparation de fondations
- Imperméabilisation de fondation
- Cassage de béton
  - Foreuse 6" - 9" - 12"
- Excavation de tous genres
- Spécialisé en endroit restreint
- Mini-pelle avec catalyseur

WWW.LEONDERYEXCAVATION.COM

Localisation  
Inspection de drains  
français  
**PAR CAMÉRA**

**TRAVAIL GARANTI**  
**12 MOIS PAR ANNÉE**

17105, Grand Rang  
Saint-François, Saint-Hyacinthe

**450 773-3343**  
**Cell. 450 771-9449**

**Félicitations**  
pour vos  
**75 années**

DEPUIS  
**1958**



**PÉTROLES**  
**SHERBROOKE**

Lubrifiants • Diesel

125, rue des Quatre-Pins  
Sherbrooke (Québec) J1J 2L5

Téléphone : 819 565-1770

[petrolessherbrooke.ca](http://petrolessherbrooke.ca)



Un des sentiers du Boisé de la Crête.

arbre au parc et cela se poursuit, ainsi de suite. Nous collaborons avec les gens et nous tentons de ne pas être une usine repliée sur elle-même », précise M. Dupuis. Par exemple, en 2011, des élèves de l'école La Rocade ont pu « assister à l'implosion d'une mine de plus de 47 000 tonnes de pierre, faire une visite de l'ensemble des opérations de la carrière et se rendre au Parc des Citoyens afin d'y planter un arbre fruitier ».

#### BOISÉ DE LA CRÊTE

L'entreprise est également très fière du Comité de la Crête qui travaille de concert avec elle depuis quelques

années déjà. La Crête de Saint-Dominique correspond à une crête rocheuse et boisée qui coupe la plaine agricole au sud de Saint-Hyacinthe. Née de l'initiative d'un groupe de citoyens bénévoles, on y trouve un réseau de sentier de ski de fond comprenant quatre pistes sur un parcours de 6 km, le tout sur des terrains des Carrières St-Dominique et correspondant à un site qui n'est plus exploité.

Les sentiers sont tracés en double et ouverts selon les conditions. Les sentiers sont également accessibles pour la randonnée pédestre l'été, l'automne et le prin-

*Félicitations  
Aux Carrières St-Dominique*

*Boulangerie Ménard enr.*

*Spécialités :*

Pain canadien • Fèves au lard  
Pâtisserie française • Chocolat Belge  
Forêt noire • Dame blanche, etc...  
Porc et boeuf braisé

Tél. : 450 773-3735 | Fax : 450 773-8446

1206, rue Principale  
Saint-Dominique Qc J0H 1L0



0543752

*L'Association béton Québec salue  
les 75 ans d'efforts et de succès de  
Les Carrières de Saint-Dominique,  
une entreprise familiale au coeur du  
dynamisme de la région maskoutaine.*



Membre fondateur de l'Association béton Québec (ABQ), Les Carrières de Saint-Dominique continuent de jouer un rôle primordial au sein de l'ABQ, l'unique représentante des producteurs de béton prêt à l'emploi.

L'ABQ encourage l'utilisation du béton et favorise les meilleures pratiques de l'industrie, en offrant soutien et références techniques.

Accédez à nos outils en ligne  
Calculatrice béton  
Fiches techno-béton

[www.betonabq.org](http://www.betonabq.org)  
(450) 650-0930

**Association  
Béton  
Québec**  
LA référence

temps. L'accès se fait via la rue Du Golf, du côté nord du village, juste à l'écart de la route 137. L'accès est gratuit, mais les visiteurs sont invités à faire une contribution volontaire. La Crête Saint-Dominique est un vrai divertissement pour toute la famille! « Ce comité est très actif et nous sommes bien heureux de travailler avec eux. C'est une autre façon de contribuer à la vie de la communauté », souligne Claude Dupuis.

#### LES CARRIÈRES ET LE BOISÉ DE LA CRÊTE

Aménagé à même la propriété des Carrières St-Dominique, c'est avec

fierté que l'entreprise apporte son soutien à cette initiative locale :

- Prêt du terrain;
- Prêt de locaux pour la tenue des réunions;
- Fourniture de pierre pour l'entretien des sentiers;
- Fourniture d'équipements;
- Déneigement hivernal du stationnement.

Création du Parc des Citoyens en 2009.






FIER DE FAIRE PARTIE D'UNE ÉQUIPE SOLIDE ET AVANT-GARDISTE !

**ANDRÉ LAGACÉ,**  
PRÉSIDENT

**MARIO LAGACÉ,**  
VICE-PRÉSIDENT, CONTRACTEUR

BUR.: 450.773.4805 • CELL.: 450.223.4155 • TÉLÉC.: 450.778.9010  
 TRANSPORTLAGACE.COM

0537147



RBQ.: 2153-6222-13

FONDATION - GÉNIE CIVIL

Fier partenaire depuis plus de 30 ans,  
nous vous remercions de votre collaboration  
et compréhension de nos besoins.

Félicitations pour cette belle réussite  
qui dure depuis 75 ans.



FONDATION  
CLÉ EN MAIN  
DALLE SUR SOL  
TERRASSEMENT  
INSTALLATION SEPTIQUE  
GÉNIE CIVIL

T. 450 794-2409 / F. 450 794-2960  
 Sans frais : 1 888 454-2409

www.jprexcavation.com

0536876

# Des locaux modernes et esthétiques!



*Très élégant, le siège social des Carrières St-Dominique a su tirer partie des techniques et matériaux qui font la force de la compagnie!  
Photo François Larivière*

En 2007, la direction décide d'ériger un tout nouveau siège social sur deux étages avec vue imprenable sur les installations des Carrières. Pour cette construction, quoi de mieux qu'une structure en béton élégante et des méthodes de constructions innovantes telles des coffrages isolants et le BCR! Cette construction respecte les nouvelles règles en matière d'environnement et consomme beaucoup moins d'énergie (LEED). « Nous sommes plus que fiers de notre siège social », lance Claude Dupuis, directeur général.

**Bon 75<sup>e</sup> anniversaire!**

**Transport Alexandre Adam,  
fier transporteur des  
Carrières de St-Dominique.**



Transport en vrac  
Grains, pierre, sable, terre  
Tél.: 450.223.4894  
Fax: 450.773.3569  
adam\_968@sympatico.ca



0543338

0537152

**ROYAL**  
PYROTECHNIE

**ARTISAN DU CIEL  
DEPUIS 1966**


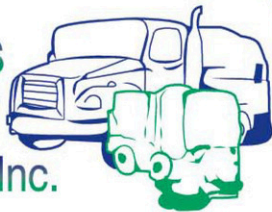
 [www.royalpyrotechnie.com](http://www.royalpyrotechnie.com)



Photo Robert Gosselin | Le Courrier ©

Les entreprises

**MYRROY** Inc.



**LA PROPRETÉ,**  
*c'est notre affaire!*

*Les Entreprises Myrroy sont fières d'être associées aux Carrières St-Dominique dans le processus de conservation d'un environnement propre et sain pour la population.*

- Balayage de rues et stationnements
- Lavage à haute pression des chaussées
- Nettoyage de pistes cyclables, de pavés unis, d'entrepôts ou de toutes autres grandes surfaces

Félicitations  
pour vos  
**75 ans**

Faites appel à nos services et profitez, au même titre que des centaines d'entreprises, de notre expertise reconnue dans l'industrie du balayage de rues et stationnements, ainsi que de notre dévouement au quotidien pour assurer la satisfaction de notre clientèle.

Téléphone: 450-250-3672 • Télécopieur: 450-250-3674  
info.myrroy@myrroy.com • www.myrroy.com

0543745



# Différentes catégories de béton

Les usines de la Montérégie et de l'Estrie des Carrières St-Dominique produisent un béton dont la résistance est adaptée aux différents besoins. Pour ce faire, les composants du béton sont soigneusement

ajustées par le personnel qualifié et soucieux de la qualité du produit.

Les bétons sont offerts selon deux grandes catégories, soit les bétons usuels et les bétons spécialisés.

Dominique offrent un service personnalisé pour fournir des mélanges qui répondent à des besoins spécifiques tels que :

## **Béton à haute résistance :**

Ces bétons offrent une résistance de plus de 50 Mpa.

## **Béton autoplaçant :**

Ces bétons permettent une mise en place sans effort, c'est-à-dire qu'ils ont une maniabilité élevée et nécessitent peu ou pas de vibrations afin de les consolider dans les coffrages.

## **Béton antilessivage :**

Lorsque des ouvrages doivent être mis en place avec la présence continue d'eau ou s'ils prennent place sous l'eau, le béton antilessivage saura répondre aux conditions du milieu. Les adjuvants ajoutés au mélange permettent une résistance au lessivage causé par

## **BÉTONS USUELS**

Les bétons usuels sont les plus fréquemment utilisés dans les domaines résidentiels, industriels, commerciaux et agricoles. Ces bétons communs ont des résistances qui varient entre 10 Mpa et 45 Mpa, avec ou sans air entraîné. Afin de se retrouver dans les différents produits disponibles, la norme CSA classe les mélanges de béton selon différents critères dont le principal correspond aux classes d'exposition (exposés au gel, au sel déglaçant, etc.).

## **BÉTONS SPÉCIALISÉS**

Afin de répondre aux ouvrages hors du commun, Les Carrières St-



## **FÉLICITATIONS**

à toute l'équipe des  
Carrières St-Dominique  
et encore  
plusieurs années  
sur la route du succès

**LE GROUPE BARIL**



[www.groupebaril.com](http://www.groupebaril.com)

0543135

**ON TRAVAILLE  
POUR VOUS  
ET AVEC VOUS!**



**ACRY**

Association de la construction Richelieu-Yamaska

1190, rue Dessaulles, Saint-Hyacinthe (Québec) J2S 7X8

Tél. : 450 773-0166 / Sans frais : 1 877 743-0166

Télec. : 450 773-9148 / [info@acry.qc.ca](mailto:info@acry.qc.ca)

0542429



l'eau. Une préparation adéquate des lieux ainsi qu'une bonne mise en place permettront de tirer tous les avantages de ce produit.

#### Béton à retrait compensé :

Ce type de béton est utilisé lorsque la fissuration du béton doit être contrôlée ou limitée.

#### Béton cellulaire :

Ce béton a une grande teneur en air entraîné, une faible résistance en compression (Mpa) et sert principalement à remplir des espaces vides.

#### Béton coloré :

Des colorants peuvent être ajoutés au béton pour des besoins esthétiques. La gamme de couleurs disponibles est très vaste afin de répondre aux goûts de tous.

#### Béton de masse :

Lorsque des éléments de grande dimension sont bétonnés, la chaleur dégagée par le béton doit être limitée afin de réduire son expansion. Ce type de béton est donc conçu pour dégager moins de chaleur qu'un béton usuel.

#### Béton fibreux :

La fibre est conçue pour remplacer le treillis métallique et, dans certains cas, l'acier d'armature. Il existe différents types de fibres qui s'ajoutent au béton, notamment la fibre d'acier et la fibre synthétique. La fibre permet de réduire les coûts reliés à la préparation de l'élément à bétonner.

#### Béton léger :

Contrairement à un béton usuel qui a une masse volumique de  $\pm 2\,350 \text{ kg/m}^3$ , le béton léger aura une masse volumique qui varie entre 240 et 2 100  $\text{kg/m}^3$ . Les mélanges pour ce type de béton sont conçus pour avoir des résistances entre 0,7 et 40 Mpa. Ce béton est le plus souvent utilisé pour des besoins architecturaux.

#### Béton projeté :

Le béton projeté contient peu d'eau et est mis en place à l'aide d'un boyau fonctionnant à l'air comprimé. Ce béton est donc projeté sur la surface selon l'épaisseur et la forme requise.

#### Béton à remblai sans retrait :

Le mélange à remblai sans retrait contient une grande quantité d'eau et peu de ciment afin d'obtenir de faibles résistances de l'ordre de 1 à 3 Mpa. Celui-ci est utilisé pour remplir les excavations rapidement et permet d'éliminer les étapes de remplissage et de compaction avec de la pierre. Dès que l'eau du mélange a été absorbée par le sol, la finition de surface peut être effectuée.

#### Béton LEED (Leadership in Energy and Environmental Design) :

LEED est une certification écologique pour les bâtiments. Les bétons LEED, ou communément appelés bétons verts, permettent une meilleure empreinte environnementale que les bétons usuels par leurs constituants et leur processus de fabrication. Différents critères, tels que les distances d'approvisionnement des matières premières et l'addition d'ajouts cimentaires, permettent d'obtenir des points LEED qui servent à l'obtention de la certification du bâtiment.

LES CARRIÈRES DE  
**SAINT-DOMINIQUE** 75 ANS  
FONDÉE EN 1938

*Bravo!*  
POUR TOUT  
LE CHEMIN  
PARCOURU

l'équipe **IMA**  
IMPRIMERIE MASKA INC.  
www.imprimerie-maska.qc.ca

5605, avenue Trudeau, bureau 1  
Saint-Hyacinthe QC J2S 1H5  
T 450 773.3164 SF 1 800 361.3164

0537187

Félicitations  
aux Carrières de  
Saint-Dominique  
pour leur  
75 ans d'existence

Association des constructeurs  
de routes et grands travaux du Québec  
**ACRGQTQ**

05410294




Des paysages quasi lunaires, tout près, à Saint-Dominique.




Des chargeuses gigantesques que conduit aisément Michel Benoit, opérateur machinerie lourde, aux carrières St-Dominique.

Photos Robert Gosselin / Le Courrier ©




## LES ENTREPRISES EN VRAC M.H.

**Éric Gaucher, président**



**FÉLICITENT LES CARRIÈRES SAINT-DOMINIQUE POUR LEUR BELLE EXPANSION DEPUIS 75 ANS.**



292, rue Bas de la Rivière  
Saint-Pie Qc J0H 1W0  
Cell. : 450 223-4268 // Bureau : 450 771-4032  
eric@envracmh.com

QUÉBEC / ONTARIO

0536859

### COFFRAGE DE BÉTON

RÉSIDENTIEL - COMMERCIAL - INDUSTRIEL

**NOTRE PRIORITÉ EST DE BIEN VOUS SERVIR !**



**Partout au Québec !**



## FONDATIONS RL

DIVISION DU GROUPE ROY-LAROUCHE

jocelyn@groupegrl.com • sebastien@groupegrl.com

[WWW.GROUPEGR.COM](http://WWW.GROUPEGR.COM)

# WICKHAM 819 398-7333

**Félicitations!**

0543761

# Une histoire de roc et de fierté!

Pour Robert Houle, maire de Saint-Dominique, il n'y a pas l'ombre d'un doute, les Carrières St-Dominique ont toujours été un plus pour la municipalité. Que ce soit en offrant des emplois aux résidents de la région ou par leur implication sociale, les Carrières ont toujours été près des gens et ont su se forger une place de choix à Saint-Dominique depuis 75 ans.

« La compagnie apporte beaucoup de possibilités d'emplois aux gens d'ici depuis plusieurs années. Puis, les Carrières sont très présentes dans la vie communautaire de la municipalité que ce soit pour appuyer des projets des loisirs, de divers organismes, etc. Les dirigeants sont toujours impliqués dans notre milieu. Saint-Dominique s'est bâtie sur le roc pour ainsi dire! », signale le maire Robert Houle.

Plusieurs rues de Saint-Dominique portent d'ailleurs le nom de familles ayant donné toute leur force de travail aux Carrières au fil du temps. Des gens décorent même leur terrain de ces immenses roches provenant des Carrières, dans le village comme ailleurs dans la région maskoutaine.

« Nous sommes très fiers d'avoir une entreprise comme les Carrières Saint-Dominique parmi nous, car elle a toujours cherché à améliorer ses relations avec les citoyens ainsi qu'avec les dirigeants municipaux. C'est un réel plus pour Saint-Dominique, surtout qu'elle est reconnue pour la qualité de sa pierre et sa chaux partout au Québec », conclut M. Houle.

Le maire de Saint-Dominique,  
Robert Houle. Photo Robert Gosselin | Le Courrier ©

# GRACE

Pour vos besoins  
de renforcement de dalles  
sur sol ou de dalles composites,  
parlez aux experts!

*Félicitations*  
pour vos 75 ans de succès!

## STRUX 90/40

Fibres de renforcement  
Fibres de renforcement

Contactez-nous  
au 1 800 361-7051 ou visitez-nous  
à [www.graceconstruction.com/strux](http://www.graceconstruction.com/strux)

0540305





**PARTENAIRE  
D'AFFAIRES DES  
CARRIÈRES  
ST-DOMMINIQUE.**

*Transport  
en vrac, sable  
et gravier chargement,  
dénivellement*

**Dominique Bahl**  
Cellulaire : 819 471-2442

2490, route 139, Drummondville (Québec) J2A 4H7  
**Téléphone : 819 478-4483**  
Télécopieur : 819 478-5682



0537173

# Nos autres divisions de béton à votre service!



L'équipe des Produits de ciment Couillard (2008), à Coaticook.

## Les entreprises **COFFRAGES MASKA** et fils

Tél. : 450 771-2100 • Fax : 450 799-1598  
14270, Joseph Léveillé, Saint-Hyacinthe J2R 1M1



PARTEZ SUR  
DE BONNES FONDATIONS,  
FAITES-NOUS PARVENIR  
VOTRE PLAN.

*Félicitations aux Carrières St-Dominique  
pour leur 75<sup>e</sup> anniversaire*

**RÉSIDENTIEL - COMMERCIAL**

[www.coffragemaska.com](http://www.coffragemaska.com) • R.B.Q. : 5629-5553-01

0543744

## FÉLICITATIONS

aux Carrières Saint-Dominique  
pour leur 75<sup>e</sup> anniversaire  
et merci de votre confiance



**Entreprise Électrique M.J.L. inc.**  
ENTREPRENEUR ÉLECTRICIEN



**Jean-Louis Larouche**, président,  
**Maxime Larouche**, vice-président **et toute l'équipe.**

2262 Michaud, Sainte-Marie-Madeleine  
**450 773-5994** • [www.mjlelectrique.com](http://www.mjlelectrique.com)

0543173




L'équipe de Béton Aimé-Côté (2006), à Sherbrooke.



L'équipe de Béton Suprême, (2008), à Lac-Brome.

L'ÉQUIPE



L'équipe Robert Bernard souhaite un joyeux **75<sup>e</sup> anniversaire** aux **Carrières St-Dominique.**

**ROBERT BERNARD**  
PNEUS & MÉCANIQUE

MEMBRE DU RÉSEAU **TIRECRAFT**

18 succursales au Québec • [robertbernard.com](http://robertbernard.com)

0543276



L'équipe de Béton Memphré (2002), à Magog.



L'équipe de Béton Granby (2002).

La famille Bazinet  
félicite toutes les personnes  
qui depuis 75 ans  
ont contribué au succès  
des Carrières Saint-Dominique

**ÉVÉNEMENTS À VENIR**

**13-20 OCTOBRE ET 3 NOVEMBRE**  
Journées des aînés. Spectacle de Jean Nichols

**2 NOVEMBRE**  
Gala Vibration Country

**16 NOVEMBRE**  
Souper Club Motoneige A.S.A.N.

**30 NOVEMBRE ET 14 DÉCEMBRE**  
Souper et soirée des fêtes pour P.M.E.

**FORFAITS TOUT INCLUS**

5760 rang des Érables St-Hyacinthe  
450 799-3322  
www.domainedelerable.com

0543166

**TRANSPORT**  
**R. POIRIER**  
INC.

*Félicitations*  
À TOUTE L'ÉQUIPE

**TRANSPORT EN VRAC SPÉCIALISÉ**  
**SPECIALIZED BULK CARRIER**

849 chemin Benoît Mont-Saint-Hilaire, QC J3G 4S6  
Tel. : 450 464-7070 • 1 800 795-3171  
Fax : 450 446-5050  
transportrealpoirier.com

0537146

***Fier d'être associé***  
à une entreprise innovante et axée sur l'avenir



## CIMENT QUÉBEC

désire féliciter chaleureusement  
Les Carrières de Saint-Dominique  
pour son 75<sup>e</sup> anniversaire.



# UNE TRADITION D'EXCELLENCE DEPUIS PLUS DE TROIS GÉNÉRATIONS

700, RUE PRINCIPALE  
SAINT-DOMINIQUE DE BAGOT  
450 774-2591

- Granby • Lac Brome • Magog
- Coaticook • Lennoxville

