

Pas question d'amélioration de l'économie avant le printemps — le Conference Board

Ottawa (PC)

L'imminence de la taxe sur les produits et services et la flambée du prix du pétrole ne laissent présager rien de bon pour l'économie et il n'est même pas question d'une amélioration possible avant le printemps prochain, a annoncé hier le Conference Board du Canada.

«La montée du prix du brut se traduira par une poussée inflationniste et engendrera une réduction du pouvoir d'achat au cours du dernier tri-

mestre de 1990 et du premier trimestre de 1991», a déclaré Gilles Rhéaume, le directeur des prévisions économiques de l'organisme consultatif privé.

«Cette situation, combinée à l'impact négatif initial de la TPS, ne fera qu'augmenter les difficultés avec lesquelles le pays sera aux prises au début de l'année prochaine», a ajouté M. Rhéaume.

Dans ses prévisions trimestrielles sur les économies provinciales, le Conference Board a indiqué que l'Alberta ne pâtirait pas autant que les

autres, et ce, grâce à la hausse du prix du pétrole.

«Une reprise des dépenses des consommateurs, à laquelle viendront s'ajouter une relance de la construction et un redémarrage des investissements dans le domaine pétrolier et gazier, évitera à l'Alberta de subir une contraction de son économie au cours de la période en question», a prédit le Conference Board.

La Colombie-Britannique devrait aussi s'en tirer un peu mieux, la performance de son économie dépassant celle de la moyenne au pays, mais cet-

te province commencera aussi à se ressentir d'un ralentissement économique après trois années de forte croissance, a dit l'organisme.

De bonnes récoltes au Manitoba et en Saskatchewan permettront à ces deux provinces de connaître une reprise de leurs activités économiques.

Fermiers touchés

Cependant, la baisse marquée des prix des céréales et une réduction des subventions gouvernementales feront que les revenus des fermiers fléchiront de façon significative.

C'est surtout au Québec et en Ontario que la récession fera mal, les taux d'intérêt élevés et la valeur accrue du dollar canadien handicapant l'industrie manufacturière et portant un dur coup aux exportations canadiennes, soutient le Conference Board.

Quant aux provinces de l'Atlantique, elles devraient être moins touchées que le Canada central, mais leurs économies se contracteront aussi sensiblement durant les prochains mois.

«Le rapport ne fait pas état d'une reprise générale de l'économie, du moins pas avant le deuxième trimestre de 1991», a conclu le Conference Board.

La gestion de quotas plus élevés d'importation de produits laitiers préoccupe l'industrie

Pierre ROBERGE Saint-Hyacinthe (PC)

La gestion de quotas plus élevés d'importations de produits laitiers, hausse qui résultera sans doute de la prochaine rencontre du GATT, a marqué les discussions hier, devant le groupe de travail sur la politique laitière nationale. Une entente internationale doit être conclue, le 7 décembre à Bruxelles.

Selon Lactel, un nouveau regroupement de transformateurs alimentaires du Québec, un bon équilibre sera atteint en confiant la distribu-

tion de ces quotas à l'industrie de transformation qui les intégrerait à ses circuits existants.

«Les transformateurs sont les mieux placés pour s'ajuster aux tendances du marché, en ajoutant ces produits à leur gamme», a avancé un dirigeant de Lactel, Normand De-Montigny, à l'audience qui se poursuit vendredi.

Active depuis le 1er novembre, Lactel comprend cinq coopératives laitières régionales, Agrinove, Agrodor, la Coopérative de la Côte Sud, Nutrinor et Purdel ainsi que la Coopérative fédérée de Québec. Le re-

groupement est deuxième au Québec, derrière Agropur.

Claude Rivard, de la Fédération des producteurs de lait du Québec (14 400 membres), souligne pour sa part que d'éventuels quotas plus élevés doivent être gérés sous l'égide de la Commission canadienne du lait (CCL) qui les déléguerait aux transformateurs.

Trans-Québec achète des immeubles industriels pour 46 millions \$

Michel VAN DE WALLE Montréal (PC)

La Société immobilière Trans-Québec, qui contrôle la Caisse de dépôt et placement du Québec, vient de procéder à l'acquisition d'un portefeuille d'immeubles industriels au coût de 46 millions \$.

Ces immeubles étaient la propriété d'une société torontoise, Revenue Properties Ltd, et sont situés dans l'ouest de Montréal, dans les secteurs de Dorval et de Pointe-Claire.

Il s'agit de la première acquisition d'importance de la SITQ dans le secteur industriel, son portefeuille d'immeubles d'une valeur de 750 millions \$ étant essentiellement concentré dans les édifices à bureaux et les centres commerciaux.

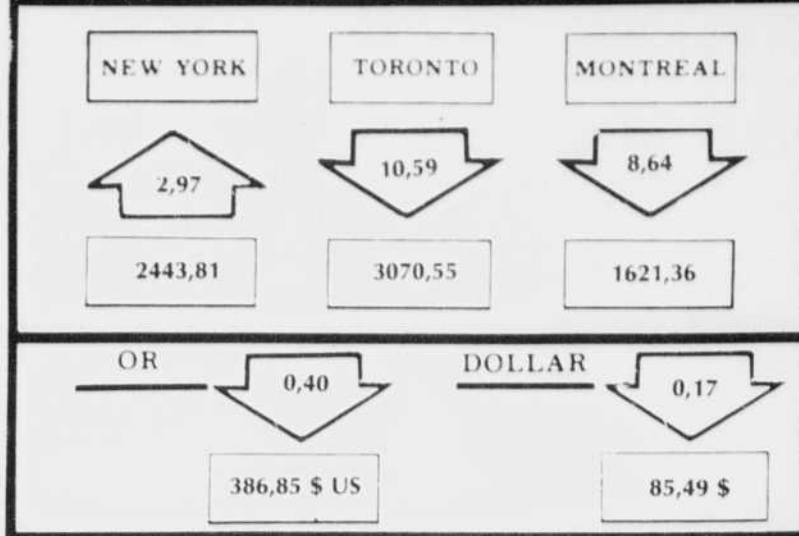
«L'immobilier industriel a ceci de particulier qu'il offre des rendements courants plus élevés que les autres

secteurs même si la croissance de sa valeur est moindre. Il est donc intéressant dans une perspective de diversification du portefeuille», expliquait hier Jean-Claude Scraire, le premier vice-président aux affaires institutionnelles à la Caisse de dépôt et placement du Québec et président du conseil de la SITQ.

Les propriétés acquises sont le Parc de Liesse, situé à Dorval, ainsi que le Complexe Revcon, la Place Frontenac et l'édifice Flyt Canada, tous trois sis à Pointe-Claire. Au total, ce sont 840 000 pieds carrés d'espaces surtout industriels qui viennent s'ajouter aux quelque 400 000 pieds carrés que la SITQ possédait déjà dans ce créneau.

Les immeubles acquis comptent environ 160 locataires, parmi lesquels on retrouve des multinationales, comme Alcan.

TENDANCES DU MARCHÉ



Hausse de 9,3 pour cent du bénéfice net de Walt Disney

Burbank (AFP)

Walt Disney Co, le premier groupe américain de loisirs (parcs d'attraction, production de films...), a annoncé hier une augmentation de 9,3 pour cent de son bénéfice net au 4ème trimestre de son exercice 1990 ainsi qu'un bond de 27 pour cent de son chiffre d'affaires.

Pendant les trois mois sous revue arrêtés au 30 septembre, le bénéfice net de Walt Disney se situe à 232,66 millions \$ contre 212,70 millions \$ un an auparavant, sur un chiffre d'affaires de 1,71 milliard \$ contre 1,34 milliards \$ précédemment.

Pour l'ensemble de l'exercice

1990, le bénéfice net du groupe a augmenté de 17 pour cent pour se monter à 824 millions \$, comparé à 703,3 millions \$ en 1989, sur un chiffre d'affaires en hausse de 27 pour cent, à 5,84 milliards \$.

Le président de Walt Disney, M. Michael Eisner, a indiqué dans un communiqué que le groupe avait enregistré de bonnes performances dans l'ensemble de ses secteurs d'activité, surtout pendant les neuf premiers mois de l'exercice. Le quatrième trimestre a toutefois été négativement affecté par l'affaiblissement de l'activité économique aux Etats-Unis, a-t-il souligné.

Gulf se prépare à vendre la moitié de ses parts dans Hibernia

Saint-Jean, T.-N. (PC)

Gulf Canada se prépare à vendre jusqu'à la moitié de sa part de 25 pour cent dans le projet géant de la plate-forme pétrolière Hibernia, au large des côtes de Terre-Neuve.

«Nous avons trop d'intérêts dans des projets à long terme», a expliqué hier un porte-parole de la compagnie, M. Ash Bhasin, depuis Calgary.

«Nous essayons de réduire nos risques dans ce secteur».

C'est ainsi, a-t-il ajouté, que Gulf cherchera un acheteur au cours des prochains mois. Mais, a précisé M. Bhasin, Gulf a bien l'intention de de-

meurer partenaire dans le vaste projet d'exploitation pétrolière.

Gulf diminue ses intérêts dans les projets à long terme pour les orienter plutôt vers les projets à court terme, a encore dit M. Bhasin, gérant des relations publiques.

En septembre, le consortium Hibernia, avec à sa tête Mobil Oil of Canada, a signé avec le gouvernement fédéral et Terre-Neuve un accord sur la réalisation du mégaprojet tant attendu.

Actuellement, Mobil détient juste un peu plus de 28 pour cent du projet, Petro Canada 25 pour cent et Chevron Canada Resources presque 22 pour cent.

L'ÉCONOMIE EN BREF

Assemblée de la Chambre Magog-Orford

Magog - La Chambre de commerce Magog-Orford se donnera un nouveau président lors de l'assemblée générale annuelle qu'elle tiendra le 14 novembre, à 19 h, à l'Auberge Memphré, à Magog.

Gulf: hausse de prix vs baisse de volume

Calgary — Gulf Canada Resources annonce que pour le trimestre terminé le 30 septembre, l'encaisse provenant des activités poursuivies avant les frais d'exploration, s'est élevée à 90 millions \$, comparativement à 99 millions \$ pour la période correspon-

dante de 1989. L'augmentation du prix du pétrole à l'échelle internationale a été contrebalancée par la baisse des volumes de liquides, l'absence de travaux de forage dans la mer de Beaufort et des coûts de financement plus élevés.

Scott dans une coentreprise

Philadelphie — Scott Paper annonce avoir formé avec Feldmuhle

AG une coentreprise dans le but de détenir et d'exploiter les activités de Feldmuhle liées au papier hygiénique. Scott a acquis une participation de 51 pour cent. Elle aura le droit d'acquiescer les 49 pour cent qui restent dans trois ans.

Donohue rachète

Québec — Le conseil d'administration de Donohue Inc. a autorisé la compagnie à acheter sur le marché libre, entre le 1er décembre 1990 et le 30 novembre 1991, jusqu'à concurrence de 500 000 actions de catégorie B, soit approximativement 1,6 pour cent des actions de catégorie B en circulation, au cours du marché.

Baisse pour Simard-Beaudry

Laval — Les revenus consolidés de Simard-Beaudry Inc., pour les neuf premiers mois terminés le 30 septembre 1990, ont atteint 87,4 millions \$ par rapport à 88,5 millions \$ pour la même période, l'an dernier. Le bénéfice net réalisé fut de 2 801 000 \$, comparativement à 3 312 000 \$. Le bénéfice par action s'établit à 0,406 \$, comparativement à 0,48 \$, un an plus tôt.

Moins de bénéfices pour le Groupe LGS

Montréal — Pour la période de six mois terminée le 30 septembre, les revenus du Groupe LGS Inc. se sont chiffrés à 23,3 millions \$, ce qui représente une hausse de 8,4 pour cent par rapport aux 21,5 millions \$ réalisés lors de la même période, l'année précédente. Quant au bénéfice net après impôt, il est de 617 000 \$ ou 0,07 \$ par action, comparativement à 1 004 000 \$ ou 0,114 \$ par action.

PRODUCTEURS DE SIROP D'ÉRABLE

GRANDE OUVERTURE DE LA SALLE DE MONTRE de MATÉRIEL ACÉRICOLE

VENDREDI LE 9 NOVEMBRE DE 16h00 à 21h00
SAMEDI LE 10 NOVEMBRE DE 9h00 à 21h00

COIN CHEMIN GALVIN ET BIRON À FLEURIMONT.

Café et goûter seront servis.
Cadeaux et tirage de prix de présence.

En collaboration avec **Dominion et Grimm**
Je vous attends,
René Roberge

- OSMOSEUR
- TUBES ET CONNEXIONS
- ENTAILLEURS
- ÉVAPORATEURS
- PRESSE À SIROP
- SERTISSEUSE
- BASSINS
- FINISSEUR

- INSTALLATION MATÉRIEL USAGE
- CHAUDIÈRES
- NOUVEAUTÉS

21759

Elle ne boit pas. Elle sirote.



Vous roulez beaucoup? C'est une Jetta Diesel économique qu'il vous faut.

- 1000 km d'autoroute par plein
- Sièges avant réglables en hauteur
- Direction assistée, volant réglable
- Radio AM/FM stéréo cassette

Version turbo (avec supplément) Venez l'essayer aujourd'hui même.

VW Jetta Diesel 13 990\$*

* Prix suggéré par le constructeur du modèle deux portes avec boîte manuelle à 5 rapports. Options transport et frais de préparation en sus. Ce prix peut être réduit par le concessionnaire.

Arr. allemande des concessionnaires automobiles de l'Estrie

<p>Mont Orford Auto Inc. 617, boul. Bourque Omerville (Magog) 843-3368</p>	<p>Sherbrooke Automobile 2959, rue King ouest Sherbrooke 569-9111</p>
---	--

20990

RÉALISEZ VOTRE RÊVE chez BOURGET

Si haute qualité à si bas prix!

Ens. de haut-parleurs Paradigm

Amplificateur

Lecteur de disques compacts

DRA 335 DENON

DCD 660

SPÉCIAL 1689\$

BOURGET 9 SE

155, rue King E., Sherbrooke 569-4242

Liste des gagnants à l'Expo Hi-Fi du 28 octobre 1990

- #4336 Le Bel Age
- #4501 Jean-Marie Desnoyers
- #4267 Michel Durant
- #4081 Jean-Claude Gamelin
- #2862 Jean-Guy Pelchat
- #4290 Monique Benjamin

21078

Tableaux boursiers

MONTREAL

MONTREAL (PC) — Les cours se sont tassés dans la plupart des secteurs du marché hier, à la Bourse de Montréal. L'indice général a cédé 8,64 points et affiché 1621,36 au terme de la séance. Plus de 5,5 millions d'actions ont été négociées.

Les bancaires ont cédé 8,96 à 1479,60, les minières 2,25 à 1638,11, les industrielles 28,71 à 1196,14 et les forestières 6,70 à 2119,81. Les services publics étaient stationnaires tandis que les pétroliers avançaient de 2,12 à 1569,58.

Canadian Utilities A, en baisse de 1/4 à 19 3/8 s'est traitée à 562,20 exemplaires. Placer Dome a perdu 1/8 à 17 1/4 et 144 765 actions ont circulé dans le marché.

Par ailleurs, Alcan a perdu 1/4 à 19 3/8, Telus Corp. 1/8 à 7, BNE 1/8 à 10 7/8, Banque royale 1/8 à 21 1/8 et Bombardier B 1/4 à 13.

Sur 360 titres mis en jeu 110 étaient gagnants, 102 perdants et 148 inchangés.

Tableaux boursiers

MONTREAL

Tableaux boursiers

MONTREAL

MONTREAL

MONTREAL

MONTREAL

MONTREAL

MONTREAL

MONTREAL

MONTREAL

MONTREAL

MONTREAL

MONTREAL

MONTREAL

MONTREAL

MONTREAL

MONTREAL

MONTREAL

MONTREAL

MONTREAL

MONTREAL

MONTREAL

MONTREAL

MONTREAL

MONTREAL

MONTREAL

MONTREAL

MONTREAL

MONTREAL

MONTREAL

MONTREAL

MONTREAL

MONTREAL

MONTREAL

MONTREAL

MONTREAL

MONTREAL

MONTREAL

MONTREAL

MONTREAL

MONTREAL

MONTREAL

MONTREAL

MONTREAL

MONTREAL

MONTREAL

MONTREAL

MONTREAL

MONTREAL

MONTREAL

MONTREAL

MONTREAL

MONTREAL

MONTREAL

MONTREAL

MONTREAL

MONTREAL

MONTREAL

MONTREAL

MONTREAL

MONTREAL

MONTREAL

MONTREAL

MONTREAL

MONTREAL

MONTREAL

MONTREAL

MONTREAL

MONTREAL

MONTREAL

MONTREAL

MONTREAL

MONTREAL

MONTREAL

MONTREAL

MONTREAL

MONTREAL

MONTREAL

NEWSEWEEKHIGHS - LOWS

Table with columns: 1. Last day, 2. High, 3. Low, 4. Net, 5. High, 6. Low, 7. Net. Lists market indices and their daily ranges.

TORONTO

TORONTO (PC) — La baisse des cours s'est poursuivie hier, à la Bourse de Toronto, l'indice composite terminant la journée en recul de 10,59 points à 3070,55.

Les échanges ont porté sur 29,1 millions d'actions contre 25,6 millions la veille.

Dans les industrielles, Alcan a perdu 1/8 à 20, Northern Telecom 1 1/2 à 28 7/8, Canadian Imperial Bank of Commerce 1/4 à 21 3/8, BCE 1/4 à 38 1/4 et Bank of Nova Scotia 1/4 à 10 7/8.

Consumers' Gas a gagné 3/4 à 33 1/4, Canadian Utilities B 1/4 à 20 1/8, GW Utilities 3/4 à 35 1/2, GT Lakes Group 1/4 à 19 1/2 et Circo Craft 50 cents à 2,65.

Dans les mines, Hudson Bay Mining and Smelting a cédé 1/4 à 5 1/4, Hemlo Gold 1/4 à 9 5/8 et Raycoff Yellowknife 1/4 à 7 1/4. Teck corp. B a gagné 7/8 à 22 1/4, Golden Knight 1/2 à 11 1/2 et Agnico-Eagle Mines 1/4 à 7.

Dans les pétroles, Peco Petroleum abandonne 1/4 à 7 1/4, Morgan Hydrocarbons 1/4 à 6 7/8 et PanCanadian Petroleum 1/4 à 31. Inverness Petroleum gagne 1/4 à 6 1/2, MSR Exploration 30 cents à 3,80 et Saskatchewan Oil 1/8 à 13 1/4.

Tableaux boursiers

TORONTO

Tableaux boursiers

TORONTO

TORONTO

TORONTO

TORONTO

TORONTO

TORONTO

TORONTO

TORONTO

TORONTO

TORONTO

TORONTO

TORONTO

TORONTO

TORONTO

TORONTO

TORONTO

TORONTO

TORONTO

TORONTO

TORONTO

TORONTO

TORONTO

TORONTO

TORONTO

TORONTO

TORONTO

TORONTO

TORONTO

TORONTO

TORONTO

TORONTO

TORONTO

TORONTO

TORONTO

TORONTO

TORONTO

TORONTO

TORONTO

TORONTO

TORONTO

TORONTO

TORONTO

TORONTO

TORONTO

TORONTO

TORONTO

TORONTO

TORONTO

TORONTO

TORONTO

TORONTO

TORONTO

TORONTO

TORONTO

TORONTO

TORONTO

TORONTO

TORONTO

TORONTO

TORONTO

TORONTO

TORONTO

TORONTO

TORONTO

TORONTO

TORONTO

TORONTO

TORONTO

TORONTO

TORONTO

TORONTO

M à O

Table with columns: M, à, O. Lists various market indicators and their values.

Tableaux boursiers

M à O

Tableaux boursiers

M à O

Tableaux boursiers

M à O

Tableaux boursiers

M à O

Tableaux boursiers

M à O

Tableaux boursiers

M à O

Tableaux boursiers

M à O

Tableaux boursiers

M à O

Tableaux boursiers

M à O

Tableaux boursiers

M à O

Tableaux boursiers

M à O

Tableaux boursiers

M à O

Tableaux boursiers

M à O

Tableaux boursiers

M à O

Tableaux boursiers

M à O

Tableaux boursiers

M à O

Tableaux boursiers

M à O

Tableaux boursiers

M à O

Tableaux boursiers

M à O

Tableaux boursiers

M à O

Tableaux boursiers

M à O

Tableaux boursiers

M à O

Tableaux boursiers

M à O

Tableaux boursiers

M à O

Tableaux boursiers

M à O

Tableaux boursiers

M à O

Tableaux boursiers

M à O

Tableaux boursiers

M à O

Tableaux boursiers

M à O

Tableaux boursiers

M à O

Tableaux boursiers

M à O

Tableaux boursiers

M à O

Tableaux boursiers

M à O

Tableaux boursiers

M à O

Tableaux boursiers

M à O

Tableaux boursiers

M à O

Tableaux boursiers

M à O

Tableaux boursiers

M à O

Tableaux boursiers

M à O

Tableaux boursiers

M à O

Tableaux boursiers

M à O

Tableaux boursiers

M à O

Tableaux boursiers

M à O

Tableaux boursiers

M à O

Tableaux boursiers

M à O

Tableaux boursiers

M à O

Tableaux boursiers

M à O

Tableaux boursiers

M à O

Tableaux boursiers

M à O

Tableaux boursiers

M à O

Tableaux boursiers

M à O

Tableaux boursiers

M à O

Tableaux boursiers

M à O

Tableaux boursiers

M à O

Tableaux boursiers

M à O

Tableaux boursiers

M à O

Tableaux boursiers

M à O

Tableaux boursiers

M à O

Tableaux boursiers

M à O

Tableaux boursiers

M à O

Tableaux boursiers

M à O

Tableaux boursiers

M à O

Tableaux boursiers

M à O

Tableaux boursiers

Petites annonces

La Tribune

Dès 8 h 30 jusqu'à 16 h 30*
564-0999

* avant 16h00 pour publication le lendemain
(petites annonces seulement)

TOUR D'HORIZON

BAR-SALON BOSSA NOVA
SALLES GRATUITES, avec air climatisé, pour tous genres de réceptions et après-funérailles avec repas. ORCHESTRE, vendredis & samedis soirs "DOUBLE VISION". Vendredi soir, SPECTACLE D'AMATEURS. Ch. St-Roch, St-Élie d'Orford, NOVA GUERTIN prop. 567-7145, 562-1818

KARATÉ ENFANTS AUTO-DEFENSE
le 2ème à ½ prix. 437 Well. Sud. 564-2001.

BUFFET BISTRO DE L'ESTRIE
Chaud ou froid. Spécialité: fesse de boeuf. Spécial après-funérailles. 1056, 12e Ave. N. Inf. 820-1158

VENDREDI SOIR 20H & DIMANCHE 14H30
Bourses garanties: 100\$ et plus à chaque tournoi. PROGRAMME D'AMATEURS avec orchestre, tous les dimanches de 18 à 22h. BOSSA NOVA ch. St-Roch, St-Élie d'Orford. NOVA GUERTIN prop 567-7145, 562-1818

SALLE PALOMA du BOSSA NOVA
223 Ch. St-Roch, St-Élie. Danse sociale et de ligne tous les samedis soirs, avec orchestre 'LES DOUCES'. Consommations sur place à prix très très réduit. Pour inf., NOVA GUERTIN 562-1818, 567-7145.

DRAP-SANTÉ.....
Boutique Temps Libre, 937, Belvédère S. 565-5553

BUFFET PELLETIER
1715 Dunant, Ascot. 562-2223.

BUFFET ANNA DOSTIE BERGERON
Froid ou chaud. Toutes occasions. 562-0519.

CLUB DE CHASSE & PECHE DU GRAND LAC BROMPTON
Souper de la direction, le 10 novembre 1990, billet 7\$. Pour réservation: 846-2112, avant le 9 nov.

BUFFET QUATRE PINS ENR., TRAITEUR
Solange Gravel-Dionne, propriétaire. 566-6371

CONFÉRENCE
A l'approche de la fin du présent cycle, une instruction sera donnée à l'homme qui doit accéder à la Gême race. Lieu et dates seront annoncés plus tard. Tél.: 565-0064.

LES TEXTILES COTÉ
NOUVEAU. NOUVEAU. NOUVEAU. Choix de tissus, tissu à rembourrage, cuirette, accessoires de couture, DRAPS CHAUDS. 1165, 12e Ave. N. Sher. 569-2624

1 PROPRIÉTÉS BUNGALOWS

BUNGALOWS NEUFS & USAGES à partir de 65.000\$. trav. perm. Inklus. RCM 820-1498.

EST. MAISON NEUVE
1200 Bayview. Par les Entrepreneurs Quinon Inc. Tel: 822-1895, 565-4573

FLEURIMONT Des Ombres, super jumelé, 3 étages, 3 c.c., s-sol fini, super terrain, 66.500\$. Faut vendre rapidement.

R. FOREST, Pépinière Int. de révé. 3 c.c., 65.500\$. Prendrais votre logi.

FLEURIMONT, Urgent! Urgent! Bungalow 24 x 38, 4 c.c., s-sol super terrain, clôture. Eval. 71.000\$. Réduit à 69.000\$ nég. Prendrais votre logi.

COURTES AFFILIÉS. IMM. GINETTE RODRIGUE INC. courtier 821-2302, 567-0718.

NORD Bungalow, entrée split, const. 89, style anglais, rue Rousseau (face au Carrefour), cul de sac, 2 c.c., 100sq. 2 au s-sol, pl. bois franc, garage, hyp. 12%. Prix: 107.000\$. Fin de semaine: 566-1938.

ONFORD, 66.000\$. Résidence 6 pces, impeccable, piscine. Endroit révé. IMM. MICHEL COUSINEAU courtier 565-7474

PAR PROP. A DEVAULVILLE, avec terrain de révé: garage double pouvant servir d'atelier, piscine, maison, 4 c.c., bureau, salle de bains, cuisine avec belles armoires modernes.

ROCK-Forest, Maison neuve, jamais habitée, style moderne, avec garage, 3 c.c., 2 s.b., très grand terrain. AUTRE STYLE ANTIQUE, 10 pces, avec garage, atelier, 4 acres de terrain. Accepterais échange contre immeuble à revenus.

Inf. après 6h, p.m. au matin entre 9h et 10h: 864-4531.

PAR PROPRIÉTAIRE, Pres hôpital Youville, secteur tranquille. Armoires en chêne, bain tourbillons, 3 c.c., taxes minimales. Cause transfert. 72.000\$ nég. Après 17h: 562-9720

PRIX REDUIT POUR VENTE RAPIDE OCCASION UNIQUE
Résidence 43 x 27, ext. tout brique, grand terrain paysager et privé. Patio, remise vinyle, piscine 5 c.c., dont 3 en bois franc, 2 s.b., salon bois franc, cuisine et salle à dîner, grande salle familiale avec foyer. Travaux permanents payés, rue Maricourt courtier. 563-3213, 569-1222.

QUARTIER NORD
Au 1450 Loire, résidence moderne de qualité, 3 niveaux, 4 c.c., 2 s.b., s. dîner, salon, s. jeux & couture, solarium, piscine, garage, boisé et vue sur la ville. 843-1109, 563-3348

REPRISE BANCAIRE
COTTAGE, 3 c.c., près du CHEV. électr. 1034 de l'Anse, Fleurimont. Fin. disp. Inf. Jacques Bouchard, Bur. 566-6212, rés. 823-1828

ROCK-Forest résidence brique, 28 x 48, 2 remises, grand terrain, s-sol fini avec foyer, etc. Prix pour vendre: 564-5111 ou inf. 562-8467

SAUVEZ LA T.P.S.
Propriétaire avant Noël. Maisons neuves à partir de 72.000\$. comptant minimum. On s'occupe de votre bail. Constr. Michel Lessard Inc. 821-4728.

2 PROPRIÉTÉS A REVENUS A VENDRE
16 LOGEMENTS au 870 Berland et 8 log. 1661 Ledoux, à vendre à 6 fois les revenus. Très bonne condition de vente. Tél.: 843-1211, 843-8566.

2 PROPRIÉTÉS A REVENUS totalisant 55 logements, int. 3,9% Inf. 564-5111

*** Attention Investisseurs!**
Imm. à revendre sur King O, grand terrain, 5,5 les revenus. Imm. Aff. R. Fournier court. Monique Fortin 823-3000

BROMPTONVILLE 10 log. à 6,5 fois les revenus. Belle situation. Tél.: 843-1211, 843-8566.

EST
Duplex transférable 12% 154m duplex jumelé avec 2 garages, 6% et (5%) libre à l'acheteur. RCM 820-1497

ECHANGE
Si vous voulez vendre votre immeuble et vous desirez échanger contre un bungalow à Fleurimont, Veuillez nous communiquer avec moi, nous discuterons des détails, ensemble. ODETE DUTIL 822-4446, 565-7474, Gr. Associé IMM. S. RODRIGUE courtier.

NORD Duplex
pres Carrefour, 7% avec garage, libre à l'acheteur. Revenu minimum de 7.000\$ pour 6%. Const. Michel Lessard Inc. 821-4728.

PAR PROPRIÉTAIRE, Nord et Est, duplex jumelé et aussi 4 log. nég. 562-3617

PEU DE COMPTANT, 8 log., financement avantageux. Prix réduit. IMM. MICHEL COUSINEAU courtier 565-7474

QUARTIER UNIVERSITAIRE
Haut duplex, 7% libre à l'acheteur et 5%, brique, chauff. élect. ind., bois franc, cuisine moderne, gaie-patio. Tél.: 823-8940.

2 PROPRIÉTÉS A REVENUS A VENDRE

ROCK-Forest Duplex, grand terrain 2 grands 5%, const. 87, inf. 569-6478

3 MAISONS OUVERTES

30 LORNE LENOXVILLE de 14 H A 16 H, DIMANCHE maison 8 pces, split level, 1 1/2 s.b., chauff. bi-énergie, près services, terrain 60x100. Tel: 562-1295

MAISON NEUVE, planchers en chêne, 3 c.c., échangeur d'air. Terrain 95x115, 2 entrées, 8224 chemin Vanise. Prix réduit: 864-6193

WINDSOR Rue Haut-Bois, 6 terrains, 6000 à 12.000 pi. ca. prêts à construire, prix pour vente rapide: 566-8600

TERRAIN MULTIFAMILIAL
Rue des Quatre-Saisons (lot 22-C) 64.107 pi. car. Pres centre d'achat, église et école. Tel: 569-4246

TERRAINS prêts à construire, résidentiels et 3 logements. 565-2619. EXT. GLOBAL

MAISON NEUVE, planchers en chêne, 3 c.c., échangeur d'air. Terrain 95x115, 2 entrées, 8224 chemin Vanise. Prix réduit: 864-6193

WINDSOR Rue Haut-Bois, 6 terrains, 6000 à 12.000 pi. ca. prêts à construire, prix pour vente rapide: 566-8600

TERRAIN MULTIFAMILIAL
Rue des Quatre-Saisons (lot 22-C) 64.107 pi. car. Pres centre d'achat, église et école. Tel: 569-4246

TERRAINS prêts à construire, résidentiels et 3 logements. 565-2619. EXT. GLOBAL

MAISON NEUVE, planchers en chêne, 3 c.c., échangeur d'air. Terrain 95x115, 2 entrées, 8224 chemin Vanise. Prix réduit: 864-6193

WINDSOR Rue Haut-Bois, 6 terrains, 6000 à 12.000 pi. ca. prêts à construire, prix pour vente rapide: 566-8600

TERRAIN MULTIFAMILIAL
Rue des Quatre-Saisons (lot 22-C) 64.107 pi. car. Pres centre d'achat, église et école. Tel: 569-4246

TERRAINS prêts à construire, résidentiels et 3 logements. 565-2619. EXT. GLOBAL

MAISON NEUVE, planchers en chêne, 3 c.c., échangeur d'air. Terrain 95x115, 2 entrées, 8224 chemin Vanise. Prix réduit: 864-6193

WINDSOR Rue Haut-Bois, 6 terrains, 6000 à 12.000 pi. ca. prêts à construire, prix pour vente rapide: 566-8600

TERRAIN MULTIFAMILIAL
Rue des Quatre-Saisons (lot 22-C) 64.107 pi. car. Pres centre d'achat, église et école. Tel: 569-4246

TERRAINS prêts à construire, résidentiels et 3 logements. 565-2619. EXT. GLOBAL

MAISON NEUVE, planchers en chêne, 3 c.c., échangeur d'air. Terrain 95x115, 2 entrées, 8224 chemin Vanise. Prix réduit: 864-6193

WINDSOR Rue Haut-Bois, 6 terrains, 6000 à 12.000 pi. ca. prêts à construire, prix pour vente rapide: 566-8600

TERRAIN MULTIFAMILIAL
Rue des Quatre-Saisons (lot 22-C) 64.107 pi. car. Pres centre d'achat, église et école. Tel: 569-4246

TERRAINS prêts à construire, résidentiels et 3 logements. 565-2619. EXT. GLOBAL

MAISON NEUVE, planchers en chêne, 3 c.c., échangeur d'air. Terrain 95x115, 2 entrées, 8224 chemin Vanise. Prix réduit: 864-6193

WINDSOR Rue Haut-Bois, 6 terrains, 6000 à 12.000 pi. ca. prêts à construire, prix pour vente rapide: 566-8600

TERRAIN MULTIFAMILIAL
Rue des Quatre-Saisons (lot 22-C) 64.107 pi. car. Pres centre d'achat, église et école. Tel: 569-4246

TERRAINS prêts à construire, résidentiels et 3 logements. 565-2619. EXT. GLOBAL

MAISON NEUVE, planchers en chêne, 3 c.c., échangeur d'air. Terrain 95x115, 2 entrées, 8224 chemin Vanise. Prix réduit: 864-6193

WINDSOR Rue Haut-Bois, 6 terrains, 6000 à 12.000 pi. ca. prêts à construire, prix pour vente rapide: 566-8600

TERRAIN MULTIFAMILIAL
Rue des Quatre-Saisons (lot 22-C) 64.107 pi. car. Pres centre d'achat, église et école. Tel: 569-4246

TERRAINS prêts à construire, résidentiels et 3 logements. 565-2619. EXT. GLOBAL

MAISON NEUVE, planchers en chêne, 3 c.c., échangeur d'air. Terrain 95x115, 2 entrées, 8224 chemin Vanise. Prix réduit: 864-6193

WINDSOR Rue Haut-Bois, 6 terrains, 6000 à 12.000 pi. ca. prêts à construire, prix pour vente rapide: 566-8600

TERRAIN MULTIFAMILIAL
Rue des Quatre-Saisons (lot 22-C) 64.107 pi. car. Pres centre d'achat, église et école. Tel: 569-4246

TERRAINS prêts à construire, résidentiels et 3 logements. 565-2619. EXT. GLOBAL

MAISON NEUVE, planchers en chêne, 3 c.c., échangeur d'air. Terrain 95x115, 2 entrées, 8224 chemin Vanise. Prix réduit: 864-6193

WINDSOR Rue Haut-Bois, 6 terrains, 6000 à 12.000 pi. ca. prêts à construire, prix pour vente rapide: 566-8600

TERRAIN MULTIFAMILIAL
Rue des Quatre-Saisons (lot 22-C) 64.107 pi. car. Pres centre d'achat, église et école. Tel: 569-4246

TERRAINS prêts à construire, résidentiels et 3 logements. 565-2619. EXT. GLOBAL

MAISON NEUVE, planchers en chêne, 3 c.c., échangeur d'air. Terrain 95x115, 2 entrées, 8224 chemin Vanise. Prix réduit: 864-6193

WINDSOR Rue Haut-Bois, 6 terrains, 6000 à 12.000 pi. ca. prêts à construire, prix pour vente rapide: 566-8600

TERRAIN MULTIFAMILIAL
Rue des Quatre-Saisons (lot 22-C) 64.107 pi. car. Pres centre d'achat, église et école. Tel: 569-4246

TERRAINS prêts à construire, résidentiels et 3 logements. 565-2619. EXT. GLOBAL

MAISON NEUVE, planchers en chêne, 3 c.c., échangeur d'air. Terrain 95x115, 2 entrées, 8224 chemin Vanise. Prix réduit: 864-6193

WINDSOR Rue Haut-Bois, 6 terrains, 6000 à 12.000 pi. ca. prêts à construire, prix pour vente rapide: 566-8600

TERRAIN MULTIFAMILIAL
Rue des Quatre-Saisons (lot 22-C) 64.107 pi. car. Pres centre d'achat, église et école. Tel: 569-4246

TERRAINS prêts à construire, résidentiels et 3 logements. 565-2619. EXT. GLOBAL

MAISON NEUVE, planchers en chêne, 3 c.c., échangeur d'air. Terrain 95x115, 2 entrées, 8224 chemin Vanise. Prix réduit: 864-6193

WINDSOR Rue Haut-Bois, 6 terrains, 6000 à 12.000 pi. ca. prêts à construire, prix pour vente rapide: 566-8600

TERRAIN MULTIFAMILIAL
Rue des Quatre-Saisons (lot 22-C) 64.107 pi. car. Pres centre d'achat, église et école. Tel: 569-4246

TERRAINS prêts à construire, résidentiels et 3 logements. 565-2619. EXT. GLOBAL

8 TERRAINS A VENDRE

STOKE
Terrain résidentiel de 40 600 pi. car. très belle vue sur le lac et les montagnes. Prix: 11 500\$ nég. Tel: 823-6565

TERRAIN MULTIFAMILIAL
Rue des Quatre-Saisons (lot 22-C) 64.107 pi. car. Pres centre d'achat, église et école. Tel: 569-4246

TERRAINS prêts à construire, résidentiels et 3 logements. 565-2619. EXT. GLOBAL

WINDSOR Rue Haut-Bois, 6 terrains, 6000 à 12.000 pi. ca. prêts à construire, prix pour vente rapide: 566-8600

TERRAIN MULTIFAMILIAL
Rue des Quatre-Saisons (lot 22-C) 64.107 pi. car. Pres centre d'achat, église et école. Tel: 569-4246

TERRAINS prêts à construire, résidentiels et 3 logements. 565-2619. EXT. GLOBAL

MAISON NEUVE, planchers en chêne, 3 c.c., échangeur d'air. Terrain 95x115, 2 entrées, 8224 chemin Vanise. Prix réduit: 864-6193

WINDSOR Rue Haut-Bois, 6 terrains, 6000 à 12.000 pi. ca. prêts à construire, prix pour vente rapide: 566-8600

TERRAIN MULTIFAMILIAL
Rue des Quatre-Saisons (lot 22-C) 64.107 pi. car. Pres centre d'achat, église et école. Tel: 569-4246

TERRAINS prêts à construire, résidentiels et 3 logements. 565-2619. EXT. GLOBAL

MAISON NEUVE, planchers en chêne, 3 c.c., échangeur d'air. Terrain 95x115, 2 entrées, 8224 chemin Vanise. Prix réduit: 864-6193

WINDSOR Rue Haut-Bois, 6 terrains, 6000 à 12.000 pi. ca. prêts à construire, prix pour vente rapide: 566-8600

TERRAIN MULTIFAMILIAL
Rue des Quatre-Saisons (lot 22-C) 64.107 pi. car. Pres centre d'achat, église et école. Tel: 569-4246

TERRAINS prêts à construire, résidentiels et 3 logements. 565-2619. EXT. GLOBAL

MAISON NEUVE, planchers en chêne, 3 c.c., échangeur d'air. Terrain 95x115, 2 entrées, 8224 chemin Vanise. Prix réduit: 864-6193

WINDSOR Rue Haut-Bois, 6 terrains, 6000 à 12.000 pi. ca. prêts à construire, prix pour vente rapide: 566-8600

TERRAIN MULTIFAMILIAL
Rue des Quatre-Saisons (lot 22-C) 64.107 pi. car. Pres centre d'achat, église et école. Tel: 569-4246

TERRAINS prêts à construire, résidentiels et 3 logements. 565-2619. EXT. GLOBAL

MAISON NEUVE, planchers en chêne, 3 c.c., échangeur d'air. Terrain 95x115, 2 entrées, 8224 chemin Vanise. Prix réduit: 864-6193

WINDSOR Rue Haut-Bois, 6 terrains, 6000 à 12.000 pi. ca. prêts à construire, prix pour vente rapide: 566-8600

TERRAIN MULTIFAMILIAL
Rue des Quatre-Saisons (lot 22-C) 64.107 pi. car. Pres centre d'achat, église et école. Tel: 569-4246

TERRAINS prêts à construire, résidentiels et 3 logements. 565-2619. EXT. GLOBAL

MAISON NEUVE, planchers en chêne, 3 c.c., échangeur d'air. Terrain 95x115, 2 entrées, 8224 chemin Vanise. Prix réduit: 864-6193

WINDSOR Rue Haut-Bois, 6 terrains, 6000 à 12.000 pi. ca. prêts à construire, prix pour vente rapide: 566-8600

TERRAIN MULTIFAMILIAL
Rue des Quatre-Saisons (lot 22-C) 64.107 pi. car. Pres centre d'achat, église et école. Tel: 569-4246

TERRAINS prêts à construire, résidentiels et 3 logements. 565-2619. EXT. GLOBAL

MAISON NEUVE, planchers en chêne, 3 c.c., échangeur d'air. Terrain 95x115, 2 entrées, 8224 chemin Vanise. Prix réduit: 864-6193

WINDSOR Rue Haut-Bois, 6 terrains, 6000 à 12.000 pi. ca. prêts à construire, prix pour vente rapide: 566-8600

TERRAIN MULTIFAMILIAL
Rue des Quatre-Saisons (lot 22-C) 64.107 pi. car. Pres centre d'achat, église et école. Tel: 569-4246

TERRAINS prêts à construire, résidentiels et 3 logements. 565-2619. EXT. GLOBAL

MAISON NEUVE, planchers en chêne, 3 c.c., échangeur d'air. Terrain 95x115, 2 entrées, 8224 chemin Vanise. Prix réduit: 864-6193

WINDSOR Rue Haut-Bois, 6 terrains, 6000 à 12.000 pi. ca. prêts à construire, prix pour vente rapide: 566-8600

TERRAIN MULTIFAMILIAL
Rue des Quatre-Saisons (lot 22-C) 64.107 pi. car. Pres centre d'achat, église et école. Tel: 569-4246

TERRAINS prêts à construire, résidentiels et 3 logements. 565-2619. EXT. GLOBAL

MAISON NEUVE, planchers en chêne, 3 c.c., échangeur d'air. Terrain 95x115, 2 entrées, 8224 chemin Vanise. Prix réduit: 864-6193

WINDSOR Rue Haut-Bois, 6 terrains, 6000 à 12.000 pi. ca. prêts à construire, prix pour vente rapide: 566-8600

TERRAIN MULTIFAMILIAL
Rue des Quatre-Saisons (lot 22-C) 64.107 pi. car. Pres centre d'achat, église et école. Tel: 569-4246

TERRAINS prêts à construire, résidentiels et 3 logements. 565-2619. EXT. GLOBAL

MAISON NEUVE, planchers en chêne, 3 c.c., échangeur d'air. Terrain 95x115, 2 entrées, 8224 chemin Vanise. Prix réduit: 864-6193

WINDSOR Rue Haut-Bois, 6 terrains, 6000 à 12.000 pi. ca. prêts à construire, prix pour vente rapide: 566-8600

TERRAIN MULTIFAMILIAL
Rue des Quatre-Saisons (lot 22-C) 64.107 pi. car. Pres centre d'achat, église et école. Tel: 569-4246

TERRAINS prêts à construire, résidentiels et 3 logements. 565-2619. EXT. GLOBAL

MAISON NEUVE, planchers en chêne, 3 c.c., échangeur d'air. Terrain 95x115, 2 entrées, 8224 chemin Vanise. Prix réduit: 864-6193

WINDSOR Rue Haut-Bois, 6 terrains, 6000 à 12.000 pi. ca. prêts à construire, prix pour vente rapide: 566-8600

TERRAIN MULTIFAMILIAL
Rue des Quatre-Saisons (lot 22-C) 64.107 pi. car. Pres centre d'achat, église et école. Tel: 569-4246

TERRAINS prêts à construire, résidentiels et

41 APPARTEMENTS A LOUER
3% PCES CHAUFFES
980 DES PAYSANS
Eau chaude, fourneaux, armoires, mélamine, meublé à désirer.

41 APPARTEMENTS A LOUER
A QUI LA CHANCE?
2%, 4%, meublé à désirer, chauffés, eau ch. fournie.

41 APPARTEMENTS A LOUER
4 MOIS GRATUITS
LISEZ CETTE
ANNONCE, ce n'est pas une erreur.

41 MAISONS A LOUER
PL. ÉVANGÉLINE
3%, 4%
PRIX SPÉCIAL
Grandes pces, tout compris.

44 LOGEMENTS A LOUER
320 DES JONQUILLES
4, 5% EST
RUE SANS ISSUE
Chauffés, eau ch. Meublé à désirer.

44 LOGEMENTS A LOUER
5%, 4%, 3% PCES
Rock Forest, meublé ou non. Lr.
Bres. Entrée lav. séch. 822-2782.

44 LOGEMENTS A LOUER
865 WALSH
Est. 3 et 4 pces, chauffés, eau ch.
755-564-3051



Les Faubourgs du Nord
PRÈS DU CARREFOUR
3% - 4% - 5% - 6%
ouvert dimanche de 1h à 4hrs.

APP. LE CONCORDE
A PARTIR DE 300\$
3%, 4%, 5% pces
ultra-modernes, site idéal.

FAUT VOIR!
4%, Fleurmont, tout compris, libre imm.
Tél: 822-5641

PROFITEZ-EN
3 1/2%
belles grandes pièces, chauffés, eau ch. fournie.

44 LOGEMENTS A LOUER
1 APP. moderne, ch. eau ch.
grand 4% pces, prix spécial.

44 LOGEMENTS A LOUER
1 MOIS GRATUIT!
MICRO-ONDES GRATUIT!
sur bail de 12 mois

44 LOGEMENTS A LOUER
EST
PLACE
DESORMEAUX
TRANQUILLITÉ
PROPRETÉ
SERVICE +

44 LOGEMENTS A LOUER
LOCALISATION AVANTAGEUSE
2 pces, meublé, prix raisonnable.

44 LOGEMENTS A LOUER
LOCALISATION AVANTAGEUSE
2 pces, meublé, prix raisonnable.

44 LOGEMENTS A LOUER
OUEST 1010 COURCELETTE
3 pces, chauffés, eau ch. 1er étage.

3%, 4, 5% PCES - EST
PROMOTION SPÉCIALE
Chauffés, eau chaude, meublé à désirer.

APP. MONTPELLIER
chauffés - eau chaude
PRIX AVANTAGEUX
3%, 4%, 5%

IMBATTABLE
3%, 4% GRAND - NORD
PROMOTION SPÉCIALE
Eau chaude, fournie, meublé à désirer.

promotion d'automne
3%, 4%, 5% pces
chauffés, eau ch. fournie.

1 MOIS GRATUIT!
MICRO-ONDES GRATUIT!
sur bail de 12 mois

44 LOGEMENTS A LOUER
EST
PLACE
DESORMEAUX
TRANQUILLITÉ
PROPRETÉ
SERVICE +

44 LOGEMENTS A LOUER
LOCALISATION AVANTAGEUSE
2 pces, meublé, prix raisonnable.

44 LOGEMENTS A LOUER
LOCALISATION AVANTAGEUSE
2 pces, meublé, prix raisonnable.

44 LOGEMENTS A LOUER
OUEST 1010 COURCELETTE
3 pces, chauffés, eau ch. 1er étage.

44 LOGEMENTS A LOUER
OUEST 1010 COURCELETTE
3 pces, chauffés, eau ch. 1er étage.

3%, 4%, 5%
RESIDENCE OXFORD
PARC PRIVÉ
Lennoxville, Meublé ou non.

AVANTAGEUX
3%, entrée lav. séch.
4% avec comptoir
GRANDS PCES, grand espace de rangement.

L'EXCELLENCE
VOISIN DU CARREFOUR
2875 DU MANOIR, 2%, 3%, 4%, 6%.

1 MOIS GRATUIT!
MICRO-ONDES GRATUIT!
sur bail de 12 mois

44 LOGEMENTS A LOUER
EST
PLACE
DESORMEAUX
TRANQUILLITÉ
PROPRETÉ
SERVICE +

44 LOGEMENTS A LOUER
LOCALISATION AVANTAGEUSE
2 pces, meublé, prix raisonnable.

44 LOGEMENTS A LOUER
LOCALISATION AVANTAGEUSE
2 pces, meublé, prix raisonnable.

44 LOGEMENTS A LOUER
OUEST 1010 COURCELETTE
3 pces, chauffés, eau ch. 1er étage.

44 LOGEMENTS A LOUER
OUEST 1010 COURCELETTE
3 pces, chauffés, eau ch. 1er étage.

44 LOGEMENTS A LOUER
OUEST 1010 COURCELETTE
3 pces, chauffés, eau ch. 1er étage.

4 MOIS GRATUITS
4%, chauffé ou non, asp. central.

BACHELOR, PRES CEGEP
Coin Terril & Kennedy
1% neuf, semi-meublé

LE BEAU GITE
655 MC GREGOR
GRANDS 4% PCES, TRES PROPRES.

1 MOIS GRATUIT!
MICRO-ONDES GRATUIT!
sur bail de 12 mois

44 LOGEMENTS A LOUER
EST
PLACE
DESORMEAUX
TRANQUILLITÉ
PROPRETÉ
SERVICE +

44 LOGEMENTS A LOUER
LOCALISATION AVANTAGEUSE
2 pces, meublé, prix raisonnable.

44 LOGEMENTS A LOUER
LOCALISATION AVANTAGEUSE
2 pces, meublé, prix raisonnable.

44 LOGEMENTS A LOUER
OUEST 1010 COURCELETTE
3 pces, chauffés, eau ch. 1er étage.

44 LOGEMENTS A LOUER
OUEST 1010 COURCELETTE
3 pces, chauffés, eau ch. 1er étage.

44 LOGEMENTS A LOUER
OUEST 1010 COURCELETTE
3 pces, chauffés, eau ch. 1er étage.

4 MOIS GRATUITS
4%, chauffé ou non, asp. central.

BACHELOR, PRES CEGEP
Coin Terril & Kennedy
1% neuf, semi-meublé

LE BEAU GITE
655 MC GREGOR
GRANDS 4% PCES, TRES PROPRES.

1 MOIS GRATUIT!
MICRO-ONDES GRATUIT!
sur bail de 12 mois

44 LOGEMENTS A LOUER
EST
PLACE
DESORMEAUX
TRANQUILLITÉ
PROPRETÉ
SERVICE +

44 LOGEMENTS A LOUER
LOCALISATION AVANTAGEUSE
2 pces, meublé, prix raisonnable.

44 LOGEMENTS A LOUER
LOCALISATION AVANTAGEUSE
2 pces, meublé, prix raisonnable.

44 LOGEMENTS A LOUER
OUEST 1010 COURCELETTE
3 pces, chauffés, eau ch. 1er étage.

44 LOGEMENTS A LOUER
OUEST 1010 COURCELETTE
3 pces, chauffés, eau ch. 1er étage.

44 LOGEMENTS A LOUER
OUEST 1010 COURCELETTE
3 pces, chauffés, eau ch. 1er étage.

4 MOIS GRATUITS
4%, chauffé ou non, asp. central.

BACHELOR, PRES CEGEP
Coin Terril & Kennedy
1% neuf, semi-meublé

LE BEAU GITE
655 MC GREGOR
GRANDS 4% PCES, TRES PROPRES.

1 MOIS GRATUIT!
MICRO-ONDES GRATUIT!
sur bail de 12 mois

44 LOGEMENTS A LOUER
EST
PLACE
DESORMEAUX
TRANQUILLITÉ
PROPRETÉ
SERVICE +

44 LOGEMENTS A LOUER
LOCALISATION AVANTAGEUSE
2 pces, meublé, prix raisonnable.

44 LOGEMENTS A LOUER
LOCALISATION AVANTAGEUSE
2 pces, meublé, prix raisonnable.

44 LOGEMENTS A LOUER
OUEST 1010 COURCELETTE
3 pces, chauffés, eau ch. 1er étage.

44 LOGEMENTS A LOUER
OUEST 1010 COURCELETTE
3 pces, chauffés, eau ch. 1er étage.

44 LOGEMENTS A LOUER
OUEST 1010 COURCELETTE
3 pces, chauffés, eau ch. 1er étage.

4 MOIS GRATUITS
4%, chauffé ou non, asp. central.

BACHELOR, PRES CEGEP
Coin Terril & Kennedy
1% neuf, semi-meublé

LE BEAU GITE
655 MC GREGOR
GRANDS 4% PCES, TRES PROPRES.

1 MOIS GRATUIT!
MICRO-ONDES GRATUIT!
sur bail de 12 mois

44 LOGEMENTS A LOUER
EST
PLACE
DESORMEAUX
TRANQUILLITÉ
PROPRETÉ
SERVICE +

44 LOGEMENTS A LOUER
LOCALISATION AVANTAGEUSE
2 pces, meublé, prix raisonnable.

44 LOGEMENTS A LOUER
LOCALISATION AVANTAGEUSE
2 pces, meublé, prix raisonnable.

44 LOGEMENTS A LOUER
OUEST 1010 COURCELETTE
3 pces, chauffés, eau ch. 1er étage.

44 LOGEMENTS A LOUER
OUEST 1010 COURCELETTE
3 pces, chauffés, eau ch. 1er étage.

44 LOGEMENTS A LOUER
OUEST 1010 COURCELETTE
3 pces, chauffés, eau ch. 1er étage.

4 MOIS GRATUITS
4%, chauffé ou non, asp. central.

BACHELOR, PRES CEGEP
Coin Terril & Kennedy
1% neuf, semi-meublé

LE BEAU GITE
655 MC GREGOR
GRANDS 4% PCES, TRES PROPRES.

1 MOIS GRATUIT!
MICRO-ONDES GRATUIT!
sur bail de 12 mois

44 LOGEMENTS A LOUER
EST
PLACE
DESORMEAUX
TRANQUILLITÉ
PROPRETÉ
SERVICE +

44 LOGEMENTS A LOUER
LOCALISATION AVANTAGEUSE
2 pces, meublé, prix raisonnable.

44 LOGEMENTS A LOUER
LOCALISATION AVANTAGEUSE
2 pces, meublé, prix raisonnable.

44 LOGEMENTS A LOUER
OUEST 1010 COURCELETTE
3 pces, chauffés, eau ch. 1er étage.

44 LOGEMENTS A LOUER
OUEST 1010 COURCELETTE
3 pces, chauffés, eau ch. 1er étage.

44 LOGEMENTS A LOUER
OUEST 1010 COURCELETTE
3 pces, chauffés, eau ch. 1er étage.

Les Rivierain
OUVERT
lun. au vend.
jour/soir
sam. de midi à 16h.
1625 McManamy 822-1106

4 MOIS GRATUITS
4%, chauffé ou non, asp. central.

CHOIX D'APPARTEMENTS
Est. Nord, Ouest, 3%, 4%, 5%.

NORD
1760 PROSPECT
GRANDS 3%, 4% PCES
MEUBLES OU NON

4 MOIS GRATUITS
4%, chauffé ou non, asp. central.

44 LOGEMENTS A LOUER
EST
PLACE
DESORMEAUX
TRANQUILLITÉ
PROPRETÉ
SERVICE +

44 LOGEMENTS A LOUER
LOCALISATION AVANTAGEUSE
2 pces, meublé, prix raisonnable.

44 LOGEMENTS A LOUER
LOCALISATION AVANTAGEUSE
2 pces, meublé, prix raisonnable.

44 LOGEMENTS A LOUER
OUEST 1010 COURCELETTE
3 pces, chauffés, eau ch. 1er étage.

44 LOGEMENTS A LOUER
OUEST 1010 COURCELETTE
3 pces, chauffés, eau ch. 1er étage.

44 LOGEMENTS A LOUER
OUEST 1010 COURCELETTE
3 pces, chauffés, eau ch. 1er étage.

MOTS CROISÉS

Grid for crossword puzzle with numbers 1-12 in the first row and 1-12 in the first column.

- 1 - Ministre d'un prince musulman. - Fleuve anglais.
2 - Amour excessif. - Année.
3 - Direction. - Voyelles. - Préfixe.
4 - Inflammation des synoviales du poignet. - Admiration factice et sottise pour tout ce qui est en vogue.
5 - Prén. masc. - Corps relativement très petit.
6 - Occupation, travail.
7 - Chose qui a la forme d'un cœur. - Troupe régulière d'un Etat.
8 - Pente d'un toit.
9 - Non loin. - Tout ce qui agit.
10 - A toi. - Demi. - Titre de noblesse.
11 - Front et li. - A nous.
12 - Roue à gorge d'une pouffe. - Dans la robe des vents. - Anniversaire.

À LOUER
NOUVELLE ADMINISTRATION
LES HABITATIONS
DE LA PROMENADE
155, rue Perron, Drummondville (Québec)
TÉL.: 472-7116

SOLUTION D'AUJOURD'HUI: DANS LES PETITES ANNONCES

45 CONDOMINIUMS
575\$/MOIS
 Près Carrefour de l'Estrie
 Très grands condos
 6% plus
 • Tennis
 • Piscine ext.
M. & Mme Bruchu
566-4399
 45-4572x

47 LOCAUX A LOUER
1 AN GRATUIT
 1574 KING OUEST
 2000 pi car, rez-de-chaussée
 Tous les services inclus, vaste
 stationnement
564-6444
 105-107 FRONTENAC
 3000 pi car, tous les services
 inclus, Prix compétitif, Inf.
 Guy 566-8866
 1232 KING OUEST, 3000
 chauffé, 365 pi ca, bien situé
 bon achalandage. 822-3319,
 565-8327
1335 DES SABLES
 Locaux commerciaux et indus-
 triels, 1400 pi ca, avec porte
 de garage; 1 300 pi ca, 3 900
 pi ca ou 5 200 pi ca avec dé-
 cadre. Entrée électrique
 550. Tél.: 819-565-8805,
 819-565-2380
 138 WELINGTON NORD.
 Bureau à louer, décoré à 200
 \$/pi chauffé. 567-5711
2 LOCAUX AVEC bureaux, si-
 tués rue Fédéral. Tél.:
 566-0988

2650 KING OUEST,
 idéal pour bureau, de 300 à
 2000 pi ca, cha, cuis, clim, tout
 compris. Grand stat. Li-
 bres. Prix réduit. 864-4669
A LOUER espaces industriels
 pour marché aux puces, ouvert
 sam, et dim, au 2001 rue 220
 E. D'Orford. Tél.: 567-7145
A QUILA CHANCE? Pour bien
 vivre, avec Marie-Léonie et Galt,
 près St-Étienne, local 837 pi ca
 idéal pour salon, esthétique.
 Libre imm. 566-5025
BOUL INDUSTRIEL
 2000 à 10 000 pi car. Espace
 commercial, entrap. - bureau
 Guy Bernier, 566-8866
LOCAL COMMERCIAL à louer,
 1000 pi ca, 1044 King E.
 Immeuble récent, commerce
 idéal, commerces urbains, air
 clim., grandes vitres, 8509.
 566-7700, 566-0929
LOCAL 700 PI CA, au 2190
 Galt ouest, site idéal pour
 commerce ou professionnel.
 Près de tous services. Disp.
 pour janvier 91. Rens.: 566-
 2578 ou 566-2589

62 PERSONNEL
0.00 AM à 0.00 AM
 24 heures 562-4552
A COTE DE VOUS!
 Discretion totale assurée
 Service d'escortes pour
 gens d'affaires, courtis et
 humains. 821-2099
0.00 AM à 0.00 AM
 10 ADORABLES HOTESSES
 24 heures 562-4552
ADAM & EVE!!!
 Service d'escortes.
10.00 AM à 1.00 AM
563-3360
'CORPS ACCORD'
 Serv. d'escortes
 pr hommes sérieux.
1000
ET UN NUIITS
 Service d'escortes 24 hrs.
 7 jolies demoiselles pour
 votre service. Discretion assurée.
 Service rapide. 822-2556
563-3360
 Si vous désirez voir Chanel
 ou Tara... elle vous attend
 toujours.

AGENCE INTER-UNION
 NOEL est à nos portes et ça fait
 11 ans que nous faisons des
 heureux. Inf.: 566-7966
AGENCE VIA RENCONTRE
 Vivez une relation saine,
 rencontrez des gens sérieux et
 compatibles. Service profes-
 sionnel. 823-8739
AMOUREUX DU NORD
 (toutes tendances). 6678 Ca-
 ché, St-Damien, JOK 2E. Tél.:
 (514) 835-2820
CONJUGATION DELICIEUSE
 Amoureux à l'écoute de ses fantas-
 mes. Tél.: 567-3844
CONVERSATION
EROTIQUE
 De midi à 17 h. m.
 Kaly. 822-1074
GAIS AMITIE est un service
 d'écoute gratuit pour les gais
 qui ont besoin d'une oreille at-
 tentive et de la compréhension
 d'un autre gai. 820-2386

51 CHAMBRES A LOUER
A ROCK FOREST chambre
 commodités, endroit tranquille.
 Bl Bourque, 567-8260
CENTRE REDUIT
 POELE, REFRIGERATEUR,
 CUISINETTE.
 473, Wellington S., 198 Gillespie.
 Tél.: 823-2386
CENTRE-VILLE grande chambre
 meublée, avec poêle et réfrig.
 privés. Tél.: 564-1486
CENTRE-VILLE chambre pour
 homme, avec réfrigérateur,
 endroit tranquille, service, lav.
 d'autobus. Tél.: 562-7352
CENTRE-VILLE, 135 Brooks,
 1655/mois, tout compris. Con-
 cierge sur place 567-2775
CHAMBRE A LOUER, poêle et
 réfrigérateur fournis. Au 421
 Wellington sud. 823-7882
CHAMBRE 1605M, élect., eau
 ch. fournie, cuisine commu-
 nautaire, 1340 King. Arrêt
 d'autobus à la porte. 564-
 2643, 821-4489, 821-7882
CHAMBRES A LOUER pour per-
 sonnes âgées, aussi pour étu-
 diants. 566-8674, 566-1052
DANS L'OUEST semi-privée,
 cuisine, salle de bain, stat., pri-
 se téléphonique. 1705/mois.
 Tél.: 563-0932
ENTRÉE PRIVÉE près King et
 Jacques Cartier, cuisine et sa-
 lon fournis, lav. séch., TV, bi-
 câble. 564-0219, 569-8158
 cor. 847-3204 fin sem.

52 CHAMBRES ET PENSION
 ETUDIANT CHERCHE chambre
 et pension, près du Cégep.
 Tél.: 845-7506
53 CHALETS A LOUER
 AU BORD LAC + Montagne Or-
 ford, 2 maisons, saison mois.
 Tél.: 514-297-3232
 BORD LAC MAGOG près 55, Or-
 ford, très grand terrain, tran-
 quille, maison tout confort, 2
 c.c., foyer, garage. 864-7117,
 822-5980
 CHALET 6 1/2 pces, libre 1er dé-
 cembre, plage, Southêrie. Tél.:
 843-0513, après 8h
 LAC BROMPTON Disp. imm.
 grand app. 3 p., luxueux
 chauffé, meublé incluant lav.
 séch. et TV, tout fourni, oasis
 de tranquillité, les montagnes.
 562-6622, 566-2578
MAISON DE VILLÉGIATURE, à louer à
 St-Étienne, lav. séch., piscine, sa-
 lon, cuisine, 2000/mois. L'été
 à la saison ou l'année. Lib. imm.
 10 min. de la montagne. Pi-
 ce. 847-3336, 1-714-1936

54 ENTREPRISES, GARAGES A LOUER
 ENTREPOSAGE tous genres vé-
 hicules, brom, sec et sécuri-
 taire. 8 km de Sherb. 823-
 0502, 562-6622, 566-2578
ENTRÉE PRIVÉE de L'ESTRIE
 Locaux de 5 à 15 pi et plus, tout
 accès, ventilés, éclairés, libre
 accès, autos, motos, méga-
 etc. Lennoxville 567-2548
ENTRÉE CHAUFFÉE, à louer à
 St-Étienne, lav. séch., 8h p.m.
 864-4531 ou matin 8h à 10h
ENTRÉE PRES DU CENTRE ville,
 700 pi ca, libre imméd.
 2255 par mois. 569-8278

65 ANIMAUX A VENDRE
ECOLE DE DRESSAGE PROFESSIONNEL L.R.
 Nouveaux Maternelle pour
 chiens (gratuit avec l'inscription
 du cours de base). Cours
 débutant le 11 novembre. Aus-
 si pension chats, chiens. Inf.
 878-3311, 567-7107
A VENDRE bibliothèque en bois,
 3 sections. Prix demandé:
 250\$. Tél.: 567-2073
A VENDRE poètes, frigos, lav.
 séch., mob. de cuisine, mob.
 de chambre et meubles divers.
 Achetons: poêle, frigos, lav.
 séch., meubles Bergeron & Le-
 mire. Tél.: 478 rue Conseil.
 Tél.: 562-9141
A VENDRE
 Meubles vendus et articles di-
 vers. Vendus à bons prix
 meubles non peints et matelas
 neufs. Mario Ashby, 345 rue
 Alexandre. 563-4236
ACHETERAIS CHAISE haute
 usagée, de marque Fisher. Pri-
 ce: 562-1307
ADOUCCISSEUR 15 grams.
 Humidificateur industriel
 26 litre, chauffe-eau 4800 W
 Cages à lapins. 845-7049
ANTENNE PARABOLIQUE 10 pi,
 comme neuve. Payée 5000\$. À
 vendre pour 2000\$. Pour inf.:
 564-1879, 564-0944
ANTROUILLE à l'huile neuve
 collante, cre chaud. Bon mar-
 ché. Travail propre. 843-7783

MAGNIFIQUE CADEAU POUR NOEL, petit chaton mâle He-
 lamelin Blue Point MINI, très
 affectueux, 11 sem. enr.,
 vaccin, verm., à vendre: 400\$.
 878-3618
NOUVEAU POUR CYNOPHILES
 toute personnes intéressées à
 entraîner son chien à l'obéissance
 et à la fantasia avec moni-
 teurs d'expérience. Rendez-
 vous au Domaine Joly inc.
 2405 ch. Lemire, Fleurimont.
 Tous les lundis soir entre 19h
 et 22h, à partir du 12 novembre.
 Inf. Marie: 562-6492
GASTON, 3 ans, mâle, 4 ans
 de dressage, 2 extérieurs de sauts et
 de dressage. Tout près des
 trails d'Estrie à la vente. 564-
 8476 ou 564-8848
PENDREZ CHAUX OU
 bouffes en pension. 843-2942
 après 17 h.
SCHNAUZER (NAIN) Caniche mi-
 niature, enregistrés, vaccinés.
 Compteur: 835-9105
SELLE WESTERN, comme neuve,
 100\$. Les 2 avec bride. Tél.:
 868-0724
TRES BELLE POULICHE Arabe,
 pur sang, 2 ans, petit fillet de
 Sunback et Queen Valley. Sa-
 queur. 2000\$. Gelding Arab.
 3 ans. 1000\$. Tél.: 819-888-
 2282
YORKSHIRE TERRIER, Lhasa
 Apso, boxer, poméranien, cana-
 chine. Aussi 3 femelles Bergeron
 2 mois, belles, spécial 50\$ ch.
 Aussi autres. 562-5525

66 ARTICLES DE SPORT
EQUIPEMENT DE SKI ALPIN
 Rossignol, skis, bâtons, pour
 homme. 80\$. 569-1949
70 RENCONTRES - AMITIE
 Toute personne croyant sa-
 voir des renseignements con-
 cernant les parents d'un fillet
 aux cheveux et yeux bruns,
 né le 24 février 1950, à la Mi-
 séricorde de Montréal, de mère
 soude, est prié d'écrire à B.P.
 2217, rue D. Ottawa, Ontario
 K1P 5W4. Discretion assurée.

71 DIVERS A VENDRE
4 PNEUS PIRELLI 195 TOR14
 Winter 160, comme neuf.
 225\$. 4 magis Firebird. 200\$.
 Tél.: 567-2377
40 CORDES de bois franc, 80%
 aniale. Après 20h: 845-2828
80, ALEXANDRE, coutelette vé-
 tementes, livres, bibelots. But
 aider. Vendeur constanter. ECO-
 NOMIES MARIE-JEANNE. Mer-
 ci de votre aide. 562-2812
A VENDRE bibliothèque en bois,
 3 sections. Prix demandé:
 250\$. Tél.: 567-2073
A VENDRE poètes, frigos, lav.
 séch., mob. de cuisine, mob.
 de chambre et meubles divers.
 Achetons: poêle, frigos, lav.
 séch., meubles Bergeron & Le-
 mire. Tél.: 478 rue Conseil.
 Tél.: 562-9141
A VENDRE
 Meubles vendus et articles di-
 vers. Vendus à bons prix
 meubles non peints et matelas
 neufs. Mario Ashby, 345 rue
 Alexandre. 563-4236
ACHETERAIS CHAISE haute
 usagée, de marque Fisher. Pri-
 ce: 562-1307
ADOUCCISSEUR 15 grams.
 Humidificateur industriel
 26 litre, chauffe-eau 4800 W
 Cages à lapins. 845-7049
ANTENNE PARABOLIQUE 10 pi,
 comme neuve. Payée 5000\$. À
 vendre pour 2000\$. Pour inf.:
 564-1879, 564-0944
ANTROUILLE à l'huile neuve
 collante, cre chaud. Bon mar-
 ché. Travail propre. 843-7783

71 DIVERS A VENDRE
BOIS D'ALLUMAGE Planches de
 cèdre dans des sacs de 40 kg.
 2\$ dédaigné, voir odeur de
 cèdre. Manches à balai (ira
 ciel). 2 50\$. 10 poches et li-
 vraison 3\$. Regu gros lot mar-
 chandise usagée. Marché aux
 puces à dim. 7ème vidéos porno
 neufs: 10\$ ch. 566-1712,
 823-8203. Roger
BOIS DE CHAUFFAGE 85% érable,
 fendu, 16 pi. 468 la corde
 livrée. 564-7894
BOIS DE CHAUFFAGE
 90% érable, 448 la corde liv-
 rée. 567-1936, 566-2383
BOIS DE CHAUFFAGE
 60% érable, 448 la corde liv-
 rée. 567-1936, 566-2383
BOIS DE CHAUFFAGE 85% érable,
 fendu, 16 pi. 468 la corde liv-
 rée. 564-7894
BOIS DE CHAUFFAGE
 90% érable, 448 la corde liv-
 rée. 567-1936, 566-2383
BOIS DE CHAUFFAGE
 85% érable. Livraison rapide.
 448 la corde. 823-2583
BOIS ROND de 4 pi sec.
CROUTE DE BOIS MOU sec, en
 16 pi. 200\$. 569-9802
BONBONS DE TOUTES
 sortes, très bon mar-
 ché. Au 497 Assomption.
BOTTES DE SKI Nordica, dame
 pt. 7-8, portées 4 fois, valeur
 249\$, aubaine à 125\$. Tél.:
 564-1879, 564-0944
BOULE POUR REMORQUEUR
 Canon, avec mégastripe et
 système vidéo. 950\$. Tél.:
 819-837-2041
CANTINE ROULOTTE D'ÉTÉ
 2000 pi ca, 2 frigos, poêle,
 table à vapeur, poêle,
 système vidéo, 3 réfrigérateurs,
 congélateur. Inf.:
 845-4510
CARTES D'AFFAIRES:
 3,000 pour 55\$
 5,000 pour 75\$
 5,000 pour 85\$
FACTURES, 5,000 pour 78\$
 Inf.: 819-837-2636
CHALET A VENDRE
 Chalet en bois rond situé à
 50 km au nord de La Tuque,
 idéal pour chasse et pêche.
 2000 pi ca, 2 cuisines, 3 ré-
 frigérateurs, congélateur. Inf.:
 845-4510
MINI-LAVEUSES semi-autom.
 Bradford et Speed Queen.
 Meuble à four micro-ondes.
 Commode 5 tiroirs. Bureau 12
 tiroirs. Mob. chambre 5 m.
 style. 2 Autovacs. 2 Autovacs.
 Presto. 5 & 3/4 pintes. Tél.:
 563-9168
MOB. CHAMBRE lit, commode,
 bureau 6 tiroirs, 2 tables de
 nuit, 2 miroirs. HUMIDI-
CATEUR GE. 3 vit., arrêt
 auto., bonne condition. DES-
HUMIDIFICATEUR Super, ré-
 glage en 100%, révisé au com-
 plet. Peinture neuve. Inf.:
 805-0201 (Shopp)
BANC DE SCIE DELTA état neu-
 f. 1 force avec guide 8 pi. Après
 17h: 566-6952, 562-8210
75 COLLECTIONNEURS
ARMOIRE MURALE (show case)
 vitrée 3 x 4 pi, fond miroir,
 2 tablettes, serrure. 562-2152
76 VENTE DE GARAGE
 1419 WELINGTON SUD
 Vendons un peu de tout (meu-
 bles, réf., poêle, lav. séch.,
 77/77). Tél.: 562-5562
St-Pierre's Heritage Group
 Samedi, le 10 nov. 1990 de 9h à
 14h. 200 rue Montréal.
 Sherb. Qué. A.C.W. Ventes
 d'occasion. (Shopp)
 sera ouvert. Réservations, tel.
 569-3256
NORTH HATLEY, super-vente de
 garage, 1000 Voiks. Scro-
 co, 1982 fuel-jet, bonne
 cond., 3000\$, meubles, vanti-
 que, bibelots, lampes, antiqui-
 tés, matériel, (Shopp)
 et vêtements. De tout pour
 tous et... North Hatley, ch.
 Massawippi, face Goffe, Sam-
 di, 9h à 12h. Tél.: 562-5562
SUPER MARCHÉ AUX PUCCES
 Ecole Carillon, 10 et 11 no-
 vembre, restaurant sur
 place. Samedi, de 9h à 17h,
 dimanche, de 9h à 15h.
SURPRISE
 Pour marcher aux puces, l'un-
 des meilleurs bijoux, articles de
 décoration, à acheter à un
 prix ridicule pour tout le lot.
 Pour inf.: 845-3067, tel.
 569-3256
VENTE DE GARAGE au Club Tu-
 que Rouge, 1435 Belvédère,
 Dimanche 11 novembre de 9h à
 14h. 845-4444, Mme Benoit

71 DIVERS A VENDRE
3 PNEUS PIRELLI 195 TOR14
 Winter 160, comme neuf.
 225\$. 4 magis Firebird. 200\$.
 Tél.: 567-2377
40 CORDES de bois franc, 80%
 aniale. Après 20h: 845-2828
80, ALEXANDRE, coutelette vé-
 tementes, livres, bibelots. But
 aider. Vendeur constanter. ECO-
 NOMIES MARIE-JEANNE. Mer-
 ci de votre aide. 562-2812
A VENDRE bibliothèque en bois,
 3 sections. Prix demandé:
 250\$. Tél.: 567-2073
A VENDRE poètes, frigos, lav.
 séch., mob. de cuisine, mob.
 de chambre et meubles divers.
 Achetons: poêle, frigos, lav.
 séch., meubles Bergeron & Le-
 mire. Tél.: 478 rue Conseil.
 Tél.: 562-9141
A VENDRE
 Meubles vendus et articles di-
 vers. Vendus à bons prix
 meubles non peints et matelas
 neufs. Mario Ashby, 345 rue
 Alexandre. 563-4236
ACHETERAIS CHAISE haute
 usagée, de marque Fisher. Pri-
 ce: 562-1307
ADOUCCISSEUR 15 grams.
 Humidificateur industriel
 26 litre, chauffe-eau 4800 W
 Cages à lapins. 845-7049
ANTENNE PARABOLIQUE 10 pi,
 comme neuve. Payée 5000\$. À
 vendre pour 2000\$. Pour inf.:
 564-1879, 564-0944
ANTROUILLE à l'huile neuve
 collante, cre chaud. Bon mar-
 ché. Travail propre. 843-7783

71 DIVERS A VENDRE
BOIS D'ALLUMAGE Planches de
 cèdre dans des sacs de 40 kg.
 2\$ dédaigné, voir odeur de
 cèdre. Manches à balai (ira
 ciel). 2 50\$. 10 poches et li-
 vraison 3\$. Regu gros lot mar-
 chandise usagée. Marché aux
 puces à dim. 7ème vidéos porno
 neufs: 10\$ ch. 566-1712,
 823-8203. Roger
BOIS DE CHAUFFAGE 85% érable,
 fendu, 16 pi. 468 la corde
 livrée. 564-7894
BOIS DE CHAUFFAGE
 90% érable, 448 la corde liv-
 rée. 567-1936, 566-2383
BOIS DE CHAUFFAGE
 60% érable, 448 la corde liv-
 rée. 567-1936, 566-2383
BOIS DE CHAUFFAGE 85% érable,
 fendu, 16 pi. 468 la corde liv-
 rée. 564-7894
BOIS DE CHAUFFAGE
 90% érable, 448 la corde liv-
 rée. 567-1936, 566-2383
BOIS DE CHAUFFAGE
 85% érable. Livraison rapide.
 448 la corde. 823-2583
BOIS ROND de 4 pi sec.
CROUTE DE BOIS MOU sec, en
 16 pi. 200\$. 569-9802
BONBONS DE TOUTES
 sortes, très bon mar-
 ché. Au 497 Assomption.
BOTTES DE SKI Nordica, dame
 pt. 7-8, portées 4 fois, valeur
 249\$, aubaine à 125\$. Tél.:
 564-1879, 564-0944
BOULE POUR REMORQUEUR
 Canon, avec mégastripe et
 système vidéo. 950\$. Tél.:
 819-837-2041
CANTINE ROULOTTE D'ÉTÉ
 2000 pi ca, 2 frigos, poêle,
 table à vapeur, poêle,
 système vidéo, 3 réfrigérateurs,
 congélateur. Inf.:
 845-4510
CARTES D'AFFAIRES:
 3,000 pour 55\$
 5,000 pour 75\$
 5,000 pour 85\$
FACTURES, 5,000 pour 78\$
 Inf.: 819-837-2636
CHALET A VENDRE
 Chalet en bois rond situé à
 50 km au nord de La Tuque,
 idéal pour chasse et pêche.
 2000 pi ca, 2 cuisines, 3 ré-
 frigérateurs, congélateur. Inf.:
 845-4510
MINI-LAVEUSES semi-autom.
 Bradford et Speed Queen.
 Meuble à four micro-ondes.
 Commode 5 tiroirs. Bureau 12
 tiroirs. Mob. chambre 5 m.
 style. 2 Autovacs. 2 Autovacs.
 Presto. 5 & 3/4 pintes. Tél.:
 563-9168
MOB. CHAMBRE lit, commode,
 bureau 6 tiroirs, 2 tables de
 nuit, 2 miroirs. HUMIDI-
CATEUR GE. 3 vit., arrêt
 auto., bonne condition. DES-
HUMIDIFICATEUR Super, ré-
 glage en 100%, révisé au com-
 plet. Peinture neuve. Inf.:
 805-0201 (Shopp)
BANC DE SCIE DELTA état neu-
 f. 1 force avec guide 8 pi. Après
 17h: 566-6952, 562-8210
75 COLLECTIONNEURS
ARMOIRE MURALE (show case)
 vitrée 3 x 4 pi, fond miroir,
 2 tablettes, serrure. 562-2152
76 VENTE DE GARAGE
 1419 WELINGTON SUD
 Vendons un peu de tout (meu-
 bles, réf., poêle, lav. séch.,
 77/77). Tél.: 562-5562
St-Pierre's Heritage Group
 Samedi, le 10 nov. 1990 de 9h à
 14h. 200 rue Montréal.
 Sherb. Qué. A.C.W. Ventes
 d'occasion. (Shopp)
 sera ouvert. Réservations, tel.
 569-3256
NORTH HATLEY, super-vente de
 garage, 1000 Voiks. Scro-
 co, 1982 fuel-jet, bonne
 cond., 3000\$, meubles, vanti-
 que, bibelots, lampes, antiqui-
 tés, matériel, (Shopp)
 et vêtements. De tout pour
 tous et... North Hatley, ch.
 Massawippi, face Goffe, Sam-
 di, 9h à 12h. Tél.: 562-5562
SUPER MARCHÉ AUX PUCCES
 Ecole Carillon, 10 et 11 no-
 vembre, restaurant sur
 place. Samedi, de 9h à 17h,
 dimanche, de 9h à 15h.
SURPRISE
 Pour marcher aux puces, l'un-
 des meilleurs bijoux, articles de
 décoration, à acheter à un
 prix ridicule pour tout le lot.
 Pour inf.: 845-3067, tel.
 569-3256
VENTE DE GARAGE au Club Tu-
 que Rouge, 1435 Belvédère,
 Dimanche 11 novembre de 9h à
 14h. 845-4444, Mme Benoit

71 DIVERS A VENDRE
3 PNEUS PIRELLI 195 TOR14
 Winter 160, comme neuf.
 225\$. 4 magis Firebird. 200\$.
 Tél.: 567-2377
40 CORDES de bois franc, 80%
 aniale. Après 20h: 845-2828
80, ALEXANDRE, coutelette vé-
 tementes, livres, bibelots. But
 aider. Vendeur constanter. ECO-
 NOMIES MARIE-JEANNE. Mer-
 ci de votre aide. 562-2812
A VENDRE bibliothèque en bois,
 3 sections. Prix demandé:
 250\$. Tél.: 567-2073
A VENDRE poètes, frigos, lav.
 séch., mob. de cuisine, mob.
 de chambre et meubles divers.
 Achetons: poêle, frigos, lav.
 séch., meubles Bergeron & Le-
 mire. Tél.: 478 rue Conseil.
 Tél.: 562-9141
A VENDRE
 Meubles vendus et articles di-
 vers. Vendus à bons prix
 meubles non peints et matelas
 neufs. Mario Ashby, 345 rue
 Alexandre. 563-4236
ACHETERAIS CHAISE haute
 usagée, de marque Fisher. Pri-
 ce: 562-1307
ADOUCCISSEUR 15 grams.
 Humidificateur industriel
 26 litre, chauffe-eau 4800 W
 Cages à lapins. 845-7049
ANTENNE PARABOLIQUE 10 pi,
 comme neuve. Payée 5000\$. À
 vendre pour 2000\$. Pour inf.:
 564-1879, 564-0944
ANTROUILLE à l'huile neuve
 collante, cre chaud. Bon mar-
 ché. Travail propre. 843-7783

71 DIVERS A VENDRE
BOIS D'ALLUMAGE Planches de
 cèdre dans des sacs de 40 kg.
 2\$ dédaigné, voir odeur de
 cèdre. Manches à balai (ira
 ciel). 2 50\$. 10 poches et li-
 vraison 3\$. Regu gros lot mar-
 chandise usagée. Marché aux
 puces à dim. 7ème vidéos porno
 neufs: 10\$ ch. 566-1712,
 823-8203. Roger
BOIS DE CHAUFFAGE 85% érable,
 fendu, 16 pi. 468 la corde
 livrée. 564-7894
BOIS DE CHAUFFAGE
 90% érable, 448 la corde liv-
 rée. 567-1936, 566-2383
BOIS DE CHAUFFAGE
 60% érable, 448 la corde liv-
 rée. 567-1936, 566-2383
BOIS DE CHAUFFAGE 85% érable,
 fendu, 16 pi. 468 la corde liv-
 rée. 564-7894
BOIS DE CHAUFFAGE
 90% érable, 448 la corde liv-
 rée. 567-1936, 566-2383
BOIS DE CHAUFFAGE
 85% érable. Livraison rapide.
 448 la corde. 823-2583
BOIS ROND de 4 pi sec.
CROUTE DE BOIS MOU sec, en
 16 pi. 200\$. 569-9802
BONBONS DE TOUTES
 sortes, très bon mar-
 ché. Au 497 Assomption.
BOTTES DE SKI Nordica, dame
 pt. 7-8, portées 4 fois, valeur
 249\$, aubaine à 125\$. Tél.:
 564-1879, 564-0944
BOULE POUR REMORQUEUR
 Canon, avec mégastripe et
 système vidéo. 950\$. Tél.:
 819-837-2041
CANTINE ROULOTTE D'ÉTÉ
 2000 pi ca, 2 frigos, poêle,
 table à vapeur, poêle,
 système vidéo, 3 réfrigérateurs,
 congélateur. Inf.:
 845-4510
CARTES D'AFFAIRES:
 3,000 pour 55\$
 5,000 pour 75\$
 5,000 pour 85\$
FACTURES, 5,000 pour 78\$
 Inf.: 819-837-2636
CHALET A VENDRE
 Chalet en bois rond situé à
 50 km au nord de La Tuque,
 idéal pour chasse et pêche.
 2000 pi ca, 2 cuisines, 3 ré-
 frigérateurs, congélateur. Inf.:
 845-4510

143 SERVICES DIVERS
MENSUIER LICENCIE FERRAIT
rénovations de toutes sortes, à l'heure ou contrat. 567-6151

168 CAMIONS
CAMPWAGON Édition spéciale
1985, V-8, peint. neuve, par
fait état: 15 000\$ nég. Tél.
864-9478

170 AUTOS A VENDRE
ACHAT ET VENTE
D'AUTOS USAGÉS
Modèles récents. M.
Ferland Autos, 1330
King E. 566-5855

170 AUTOS A VENDRE
FAUT VOIR!
CAMARO 82
blanche, montée 'roc', tout
équipé. Prix à discuter.
563-9210.

170 AUTOS A VENDRE
PONTIAC 1980 Propre, bonne
condition, prêt pour l'hiver.
821-4088

AVIS PUBLIC
L'AVIS PUBLIC
Hector Clement
Avis est donné que Monsieur
Oscar Clément, exécuteur tes-
tamentaire, légitime et Madame
Estelle Houde, légataire de feu
Hector Clément en son vivant

La Tribune
APPEL D'OFFRES
CAMELOT MOTORISÉ
Sont appelées à soumissionner toutes
personnes possédant une automobile ainsi
qu'un permis de conduire en règle.

La Tribune
APPEL D'OFFRES
CAMELOT MOTORISÉ
Sont appelées à soumissionner toutes
personnes possédant une automobile ainsi
qu'un permis de conduire en règle.

La Tribune
APPEL D'OFFRES
CAMELOT MOTORISÉ
Sont appelées à soumissionner toutes
personnes possédant une automobile ainsi
qu'un permis de conduire en règle.

ENCAN
pour la succession de
M. BENJAMIN ROBI-
DAS, anciennement
Contracteur, 164, rue
Moulin, Drummondville,
ville, face à l'école Ste-
Thérèse, samedi le 10
novembre 1990, 9h30
précises.

Table with financial data: BILAN FONDS D'IMMOBILISATIONS AU 30 JUIN 1990, ACTIF 206 681 4688, PASSIF 206 681 4688

Services communautaires
L'ESCALE
Mises à disposition pour
toutes victimes de violence
et leurs enfants
569-3611

Services communautaires
ALCOOLIQUE ANONYMES
564-0070
CARREFOUR INTERVENTION SUICIDE
564-1864

Services communautaires
LE SEUIL de l'Estrie
Inc.
Service d'aide aux hommes
en difficulté de couple
821-2420

Une auto heurte un
fardier: conducteur tué
Drummondville (GP)
Un jeune automobiliste de 24 ans, Claude
Boucher, demeurant à St-Lucien de Drum-
mond, a été tué sur le coup hier vers 17 heures,

Mystérieuse
intoxication
à Timmins
Timmins (PC)
Des pompiers portant
des masques à
oxygène devaient
inspecter aujourd'hui
les débris d'un dépôt
dans l'espoir de
retrouver le produit
chimique toxique
dont les émanations
ont incommodé 17
personnes, qui ont dû
être brièvement hospi-
talisées hier dans
cette ville du nord de
l'Ontario.

ENCAN
Pour Ferme D. Girard
Inc., (Donald Girard,
prop.), 394, 94e Avenue
ou 2e Ligne, St-Blaise,
Cité St-Jean, vendredi
le 16 novembre 1990
à 12h30 précises.

LA COMMISSION
SCOLAIRE
DE MAGOG
Provinciale de Québec
Municipalité scolaire de Magog
AVIS PUBLIC
ÉTAT FINANCIER
L'état financier annuel de la Commission
scolaire de Magog et le rapport du vérifica-
teur externe ci-dessous seront soumis aux
commissaires d'écoles à l'assemblée du
Conseil scolaire qui se tiendra le 27 novem-
bre 1990 à 20h00 au centre administratif,
449, rue Percy à Magog.

Table with financial data: BILAN FONDS D'OPÉRATIONS REVENUS ET DÉPENSES DE L'EXERCICE TERMINE LE 30 JUIN 1990

La Tribune
APPEL D'OFFRES
CAMELOT MOTORISÉ
Sont appelées à soumissionner toutes
personnes possédant une automobile ainsi
qu'un permis de conduire en règle.

La Tribune
APPEL D'OFFRES
CAMELOT MOTORISÉ
Sont appelées à soumissionner toutes
personnes possédant une automobile ainsi
qu'un permis de conduire en règle.

MENSUIER
Ferait tous genres de réno-
vations résidentielles, à bas prix.
Demandez Service, 847-1019

CHEVROLET S-10, 1988
55,000 km., 4 cyl., man. 5
vits. Deluxe Pontiac Buick Ltee
569-9351

ACHAT ET VENTE
D'AUTOS USAGÉS
Modèles récents. M.
Ferland Autos, 1330
King E. 566-5855

FAUT VOIR!
CAMARO 82
blanche, montée 'roc', tout
équipé. Prix à discuter.
563-9210.

PONTIAC 1980 Propre, bonne
condition, prêt pour l'hiver.
821-4088

PROBLÈMES DE SOLAGE
INFILTRATION D'EAU
Hydro-jetion, les soudeurs de
béton. Travaux garantis.
Tél. 564-6010.

FORD CLUB WAGON 90
21,500 km., V-8, 8 passagers.
1. Équipe. Deluxe Pontiac Buick
Ltee 569-9351.

ACHAT ET VENTE
D'AUTOS USAGÉS
Modèles récents. M.
Ferland Autos, 1330
King E. 566-5855

FAUT VOIR!
CAMARO 82
blanche, montée 'roc', tout
équipé. Prix à discuter.
563-9210.

PONTIAC 1980 Propre, bonne
condition, prêt pour l'hiver.
821-4088

RENOVATION
Service en plomberie.
Tél. 567-3152

FORD CLUB WAGON 90
21,500 km., V-8, 8 passagers.
1. Équipe. Deluxe Pontiac Buick
Ltee 569-9351.

ACHAT ET VENTE
D'AUTOS USAGÉS
Modèles récents. M.
Ferland Autos, 1330
King E. 566-5855

FAUT VOIR!
CAMARO 82
blanche, montée 'roc', tout
équipé. Prix à discuter.
563-9210.

PONTIAC 1980 Propre, bonne
condition, prêt pour l'hiver.
821-4088

RENOVATION
Service en plomberie.
Tél. 567-3152

FORD CLUB WAGON 90
21,500 km., V-8, 8 passagers.
1. Équipe. Deluxe Pontiac Buick
Ltee 569-9351.

ACHAT ET VENTE
D'AUTOS USAGÉS
Modèles récents. M.
Ferland Autos, 1330
King E. 566-5855

FAUT VOIR!
CAMARO 82
blanche, montée 'roc', tout
équipé. Prix à discuter.
563-9210.

PONTIAC 1980 Propre, bonne
condition, prêt pour l'hiver.
821-4088

RENOVATION
Service en plomberie.
Tél. 567-3152

FORD CLUB WAGON 90
21,500 km., V-8, 8 passagers.
1. Équipe. Deluxe Pontiac Buick
Ltee 569-9351.

ACHAT ET VENTE
D'AUTOS USAGÉS
Modèles récents. M.
Ferland Autos, 1330
King E. 566-5855

FAUT VOIR!
CAMARO 82
blanche, montée 'roc', tout
équipé. Prix à discuter.
563-9210.

PONTIAC 1980 Propre, bonne
condition, prêt pour l'hiver.
821-4088

RENOVATION
Service en plomberie.
Tél. 567-3152

FORD CLUB WAGON 90
21,500 km., V-8, 8 passagers.
1. Équipe. Deluxe Pontiac Buick
Ltee 569-9351.

ACHAT ET VENTE
D'AUTOS USAGÉS
Modèles récents. M.
Ferland Autos, 1330
King E. 566-5855

FAUT VOIR!
CAMARO 82
blanche, montée 'roc', tout
équipé. Prix à discuter.
563-9210.

PONTIAC 1980 Propre, bonne
condition, prêt pour l'hiver.
821-4088

AVIS PUBLIC
L'AVIS PUBLIC
Hector Clement
Avis est donné que Monsieur
Oscar Clément, exécuteur tes-
tamentaire, légitime et Madame
Estelle Houde, légataire de feu
Hector Clément en son vivant

ENCAN
pour la succession de
M. BENJAMIN ROBI-
DAS, anciennement
Contracteur, 164, rue
Moulin, Drummondville,
ville, face à l'école Ste-
Thérèse, samedi le 10
novembre 1990, 9h30
précises.

Table with financial data: BILAN FONDS D'OPÉRATIONS REVENUS ET DÉPENSES DE L'EXERCICE TERMINE LE 30 JUIN 1990

Services communautaires
L'ESCALE
Mises à disposition pour
toutes victimes de violence
et leurs enfants
569-3611

Services communautaires
ALCOOLIQUE ANONYMES
564-0070
CARREFOUR INTERVENTION SUICIDE
564-1864

Services communautaires
LE SEUIL de l'Estrie
Inc.
Service d'aide aux hommes
en difficulté de couple
821-2420

Services communautaires
L'ESCALE
Mises à disposition pour
toutes victimes de violence
et leurs enfants
569-3611

ENCAN
Pour Ferme D. Girard
Inc., (Donald Girard,
prop.), 394, 94e Avenue
ou 2e Ligne, St-Blaise,
Cité St-Jean, vendredi
le 16 novembre 1990
à 12h30 précises.

LA COMMISSION
SCOLAIRE
DE MAGOG
Provinciale de Québec
Municipalité scolaire de Magog
AVIS PUBLIC
ÉTAT FINANCIER
L'état financier annuel de la Commission
scolaire de Magog et le rapport du vérifica-
teur externe ci-dessous seront soumis aux
commissaires d'écoles à l'assemblée du
Conseil scolaire qui se tiendra le 27 novem-
bre 1990 à 20h00 au centre administratif,
449, rue Percy à Magog.

Table with financial data: BILAN FONDS D'OPÉRATIONS REVENUS ET DÉPENSES DE L'EXERCICE TERMINE LE 30 JUIN 1990

Services communautaires
L'ESCALE
Mises à disposition pour
toutes victimes de violence
et leurs enfants
569-3611

Services communautaires
ALCOOLIQUE ANONYMES
564-0070
CARREFOUR INTERVENTION SUICIDE
564-1864

Services communautaires
LE SEUIL de l'Estrie
Inc.
Service d'aide aux hommes
en difficulté de couple
821-2420

Services communautaires
L'ESCALE
Mises à disposition pour
toutes victimes de violence
et leurs enfants
569-3611

ENCAN
Pour Ferme D. Girard
Inc., (Donald Girard,
prop.), 394, 94e Avenue
ou 2e Ligne, St-Blaise,
Cité St-Jean, vendredi
le 16 novembre 1990
à 12h30 précises.

LA COMMISSION
SCOLAIRE
DE MAGOG
Provinciale de Québec
Municipalité scolaire de Magog
AVIS PUBLIC
ÉTAT FINANCIER
L'état financier annuel de la Commission
scolaire de Magog et le rapport du vérifica-
teur externe ci-dessous seront soumis aux
commissaires d'écoles à l'assemblée du
Conseil scolaire qui se tiendra le 27 novem-
bre 1990 à 20h00 au centre administratif,
449, rue Percy à Magog.

Table with financial data: BILAN FONDS D'OPÉRATIONS REVENUS ET DÉPENSES DE L'EXERCICE TERMINE LE 30 JUIN 1990

La Tribune
APPEL D'OFFRES
CAMELOT MOTORISÉ
Sont appelées à soumissionner toutes
personnes possédant une automobile ainsi
qu'un permis de conduire en règle.

La Tribune
APPEL D'OFFRES
CAMELOT MOTORISÉ
Sont appelées à soumissionner toutes
personnes possédant une automobile ainsi
qu'un permis de conduire en règle.

Décès, Avis, Remerciements

IN MEMORIAM

BOURQUE (M. Théophile), 74 ans, Drummondville, décédé le 7 novembre.

COURCHESNE (Mme Ginette), 31 ans, Sherbrooke, décédée le 6 novembre.

DAIGLE (M. Lionel), 71 ans, Coleraine, décédé le 7 novembre.

DANIEL (Mme Evelina), 99 ans, Ville St-Laurent, décédée le 8 novembre.

FISETTE (M. Roger), 60 ans, Bromptonville, décédé le 6 novembre.

GAMELIN (M. Walter), 77 ans, St-Nicéphore, décédé le 7 novembre.

GRIMARD (M. Edmond), 65 ans, Sherbrooke, décédé le 7 novembre.

HEBERT (Mme Réjeanne), 66 ans, Magog, décédée le 8 novembre.

JUNEAU (M. Richard), 35 ans, Sherbrooke, décédé le 8 novembre.

LAINE (Mme Pierrette), 57 ans, L'Avvenir, décédée le 2 novembre.

LAROCHE (Soeur Estelle), Lennoxville, décédée le 7 novembre.

LLOYD (M. Austin), 92 ans, Drummondville, décédé le 7 novembre.

MICHAUD (Mme Rose), 81 ans, Coaticook, décédée le 7 novembre.

PARADIS (Mme Exilia), 88 ans, Sherbrooke, décédée le 3 novembre.

RHEAUME (Mme Emilia), 86 ans, St-Eustache, décédée le 7 novembre.

TREMBLAY (M. Charles-Emile), 84 ans, Coaticook, décédé le 7 novembre.

Coopérative Funéraire de l'Estrie
530, Prospect, Sherbrooke, Qc
Tél.: 565-7646

Alain Leclerc, dir. gén.
Heures de visite: JEUDI de 14 h à 16 h et de 19 h à 22 h. Jour des funérailles, de 12 h jusqu'au départ du salon à 13 h 30. Funérailles le vendredi 9 novembre 1990, à 14 h, en l'église St-Boniface. Inhumation au cimetière St-Michel. Madame Courchesne laisse dans le deuil son époux Oswald Joseph; ses enfants: Eric et Melissa Lavoie; ses parents: Mariette Ross et Yvan Courchesne; son frère et ses sœurs: Pierre; Christiane; Michelle Courchesne; son beau-frère: Pierre-Jean Ethier; ses grands-parents: Adèle Lepage et Antoinette; Georges Courchesne; ainsi que plusieurs oncles, tantes, nièces, cousins, cousines et autres parents et amis.

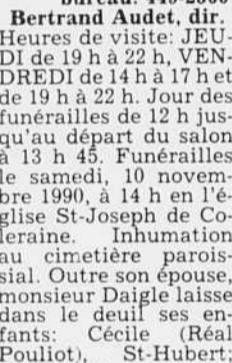


DAIGLE Lionel

— Au Centre Hospitalier Régional de l'Avant, le 7 novembre 1990, est décédé Lionel Daigle à l'âge de 71 ans, époux de Thérèse Gouin demeurant à Coleraine. Le défunt repose à la

Maison Funéraire Audet Ltée
218 A, rue Maréchal Coleraine, Qc
Tél. local: 423-7411
bureau: 449-2500

Bertrand Audet, dir.
Heures de visite: JEUDI de 19 h à 22 h, VENDREDI de 14 h à 17 h et de 19 h à 22 h. Jour des funérailles de 12 h jusqu'au départ du salon à 13 h 45. Funérailles le samedi, 10 novembre 1990, à 14 h en l'église St-Joseph de Coleraine. Inhumation au cimetière paroissial. Outre son épouse, monsieur Daigle laisse dans le deuil ses enfants: Cécile (Réal Pouliot), St-Hubert; Laurent-Paul Daigle, Beaulac; Clermont (Céline Leblanc), Coleraine; André (Catherine Dussault), Coleraine; Denise (Yvon Boissonneault), Coleraine; Gaëtan (Linda Boudreaux), Black Lake; Diane (Claude Lafleur), Rock Forest; Céline (Pierre Jacques), Ste-Praxède; Réal (Lucie Roy), Coleraine; Jeanine (Julien Poulin), Disraeli; Michel Daigle, Coleraine; 14 petits-enfants, belles-sœurs, beaux-frères, belles-sœurs, ainsi que plusieurs autres parents et amis.

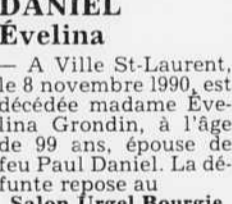


GRIMARD Edmond

— Au Centre Hospitalier de Sherbrooke, le 7 novembre 1990, est décédé monsieur Edmond Grimard, à l'âge de 65 ans, époux de madame Marie-Jeanne Corriveau, demeurant à Sherbrooke. Le défunt repose à la

Coopérative Funéraire de l'Estrie
1011, rue Galt ouest Sherbrooke, Qc
Tél.: 565-7646

Alain Leclerc, dir. gén.
Heures de visite: VENDREDI de 14 h à 16 h et de 19 h à 22 h. Jour des funérailles, de 10 h jusqu'au départ du salon à 13 h 40. Funérailles le samedi 10 novembre 1990, à 14 h, en l'église St-Joseph. La crémation aura lieu au Crématorium de la Coopérative Funéraire de l'Estrie. Monsieur Grimard laisse dans le deuil son épouse, ses enfants: Pierrette (Claude Talbot), France (Luc Brochu), Yvan (Liliane Desrochers), Lucie (Normand Young), Maryse (Denis Turcotte); ses petits-enfants: Marie-Josée Brochu et Martin Brochu; Caroline, Isabelle et Marie-Claude Talbot; Jocelyn et Michel Grimard; Kevin Young, ainsi que ses frères, sœurs, beaux-frères, belles-sœurs, neveux, nièces, ainsi que plusieurs autres parents et amis.

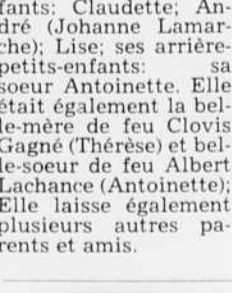


DANIEL Evelina

— A Ville St-Laurent, le 8 novembre 1990, est décédée madame Evelina Grondin, à l'âge de 99 ans, épouse de feu Paul Daniel. La défunte repose à la

Salon Urgel Bourgie Parc Commémoratif de Montréal
3955, Côte-de-Liesse Angle Ste-Croix Ville St-Laurent Qc

Heures de visite: VENDREDI de 14 h à 17 h et de 19 h à 22 h. Jour des funérailles de 8 h jusqu'au départ du salon. Funérailles le samedi 10 novembre 1990, à 9 h, en l'église Notre-Dame-du-Bois-Franc, au 2220, Patricia, Ville St-Laurent. Inhumation au cimetière St-Michel de Sherbrooke. Madame Daniel laisse dans le deuil sa fille Thérèse; ses petits-enfants: Claudette; André (Johanne Lamarque); Lise; ses arrière-petits-enfants: sa soeur Antoinette. Elle était également la belle-mère de feu Clovis Gagné (Thérèse) et belle-sœur de feu Albert Lachance (Antoinette); Elle laisse également plusieurs autres parents et amis.



FISETTE Roger

— Au Centre Hospitalier Universitaire de Sherbrooke, le 8 novembre 1990, est décédé monsieur Roger Fiset, à l'âge de 60 ans, époux de madame Céline Fredette-Fiset, demeurant à

Coopérative Funéraire de l'Estrie
73, rue de l'Église Windsor Qc
Tél.: 565-7646

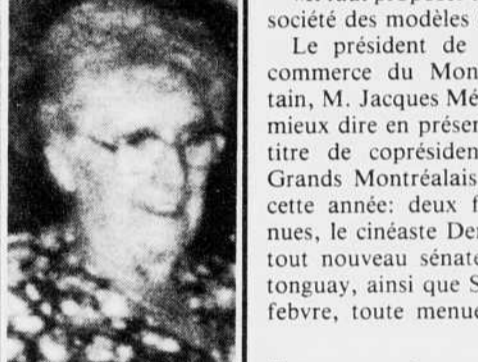
A. Leclerc, dir. gén.
Heures de visite: VENDREDI 9 novembre 1990, de 10h00 AM à 10h00 PM. Un service religieux aura lieu à la paroisse de St-Grégoire de Greenlay sur le 12 novembre 1990, à

15 h en présence des cendres. La famille sera présente 1/2 heure avant la cérémonie. Les cendres seront déposées au cimetière de Greenlay. Monsieur Juneau laisse dans le deuil son épouse, le fils de Hélène (Patrick); ses parents: Émile et Béatrice Yvan, Grenlay; ses frères, sœurs: Georges; Diane (Richard Fredette); Nicole (Marcel Gagnon); Danielle (Patrick Boucher); Yvan; Denis (Lyne Grondin); il laisse aussi ses neveux, nièces, cousins, cousines, ainsi que plusieurs autres parents et amis.

HÉBERT Réjeanne
— A Sherbrooke, le 8 novembre 1990, est décédée madame Réjeanne Doucet, à l'âge de 66 ans, épouse de feu Gérard Hébert, demeurant à Magog. Il n'y aura pas d'exposition, il y aura incinération sous la direction de la

Résidence Funéraire Léo-Paul Ledoux Inc.
159, Sherbrooke Magog Qc

Les parents et amis pourront rencontrer la famille dès 13 h 30 à l'église. Une messe commémorative aura lieu lundi le 12 novembre 1990, à 14 h, en l'église St-Jean-Bosco. Madame Hébert laisse dans le deuil son fils Claude Hébert; ses frères: Lucille Doucet; Rita Doucet; Camille Doucet (Arme); Fernand Doucet; Roger Doucet (Marie); ses neveux, nièces ainsi que plusieurs autres parents et amis.



MICHAUD Rose

— Au Centre Hospitalier de Coaticook, le 7 novembre 1990, est décédée madame Rose Houle, à l'âge de 81 ans et 11 mois, épouse de feu Joseph Michaud, demeurant à Coaticook. La défunte repose à la

Coopérative Funéraire de Coaticook
284, Child Coaticook Qc
Tél.: 849-6688

Irené Petit, prés.
J.M. Couture, dir.
Heures de visite: VENDREDI de 14 h à 16 h et de 19 h à 21 h 30. Jour des funérailles, de 9 h 30 jusqu'au départ du salon à 10 h 45. Funérailles, le samedi 10 novembre 1990, à 11 h, en l'église St-Jean l'Évangéliste. Inhumation au cimetière St-Edmond. Madame Michaud laisse dans le deuil ses enfants: Rachel (Gilles Marchessault), Manchester N.H.; Carmen Bissonnette-Michaud, Coaticook; Réal (Micheline), Coaticook; Cécile (Réal Beaulieu), Coaticook; André (Mariele), Coaticook; Lucien (Micheline); Coaticook; Louis (Suzanne), Beauceville; ses frères, sœurs, beaux-frères, belles-sœurs: M. Mme Wilfrid Houle, Coaticook; M. Mme Gonzague Houle, Lennoxville; Jean-Baptiste Houle, Coaticook; M. Mme Alphonse Houle, Baldwin; Sr Florence Houle, Bury; Alcide Paquette (Jeanne), Coaticook; Noëlla Houle, Coaticook; Valérie Houle, Waterville; Marguerite Michaud, Lewiston Maine, ses 30 petits-enfants; ses 30 arrière-petits-enfants; ses neveux, nièces, autres parents et amis.



TREMBLAY Charles-Emile (Tibi)

— Au Centre Hospitalier Léo-Dieu de Sherbrooke, le 7 novembre 1990, est décédé Charles-Emile Tremblay, à l'âge de 84 ans, époux de Eva Thibodeau, demeurant au 136, Main ouest, Coaticook, Qc. Le défunt repose à la

Résidence Funéraire Charron & Fils Inc.
228, Child Coaticook, Qc
Tél.: 849-4141
Claude Charron, prés.

Heures de visite: de 14 h à 16 h et de 19 h à 22 h. Jour des funérailles de 12 h jusqu'au départ du salon à 13 h 45. Funérailles le vendredi 9 novembre 1990, à 14 h, en l'église St-Edmond. Monsieur Tremblay laisse dans le deuil son épouse Eva Thibodeau; ses enfants: M. Mme Jacques Tremblay (Thérèse), Sherbrooke; M. Mme Lucien Poitras (Nimette), Shelburne, Vt.; M. Mme Marc Tremblay (Rose-Alice), Elmford, N.Y.; M. Mme André St-Onge (Michèle), Fitch Bay; M. Laval Tremblay, Sherbrooke; ses petits-enfants: M. Mme Serge Tremblay (Véronique), Barraute; Daniel (Guy Bachand), North Hatley, Gaspésie (Raymond Côté), l'Avénir; ainsi que ses beaux-frères et belles-sœurs de la famille Boucher. Une messe sera célébrée le samedi 10 novembre 1990, en l'église de l'Avénir, à 14h30. Inhumation au cimetière de l'Avénir.

LAINE Pierrette
— A Montréal, le 2 novembre 1990, à l'âge de 57 ans, est décédée Pierrette Laine, fille de feu Albert Laine et de Graziella Dionne de l'Avénir. Elle laisse dans le deuil son époux Marcel Boucher, ses fils Pierre et Michel, son petit-fils Sébastien, ses sœurs: Denise, Montréal; Fabiola (Guy Bachand), North Hatley, Gaspésie (Raymond Côté), l'Avénir; ainsi que ses beaux-frères et belles-sœurs de la famille Boucher. Une messe sera célébrée le samedi 10 novembre 1990, en l'église de l'Avénir, à 14h30. Inhumation au cimetière de l'Avénir.

RHEAUME Emilia

— A St-Eustache, le 7 novembre 1990, est décédée madame Emilia Beaudoin, à l'âge de 86 ans, épouse de Wilfrid Rheaume. La défunte repose au

Salon Funéraire Guay Inc.
146, St-Louis St-Eustache Qc

Heures de visite: VENDREDI de 14 h. Funérailles le samedi 10 novembre 1990, à 11 h, en l'église St-Esprit. Inhumation au cimetière Notre-Dame des Neiges. Outre son époux Madame Rheaume laisse dans le deuil ses 2 sœurs: Florence Bergevin; Anna Bernard; son frère: Philippe (Simone Gendreau); 2 belles-sœurs: Thérèse Beaudoin; Yvette Beaudoin, ainsi que ses beaux-frères, belles-sœurs, neveux, nièces.

Gala des Grands Montréalais: il faut proposer des modèles

— le président de la Chambre du Montréal métropolitain

«Il faut proposer à l'ensemble de la société des modèles de stimulants».

Le président de la Chambre de commerce du Montréal métropolitain, M. Jacques Ménard, ne pouvait mieux dire en présentant hier soir, à titre de coprésident du Gala des Grands Montréalais, les lauréats de cette année: deux figures très connues, le cinéaste Denys Arcand et le tout nouveau sénateur Claude Castonguay, ainsi que Soeur Denise Lefebvre, toute menue et modeste au

milieu des smokings et des tenues de soirée, et dont on soulignait la contribution à l'avancement des techniques infirmières.

Hommage était également rendu à la relève puisque, pour la troisième année consécutive, l'Académie des Grands Montréalais a choisi de souligner le travail de docteurs issus d'universités montréalaises, soit Mme Diane Desrosiers-Bonin, auteur d'une thèse sur Rabelais, M. James Stephan MacFee, qui a travaillé sur le calcul des forces magnétiques, et M. Charles Levin, à qui l'on doit un essai sur le processus symbolique, faisant appel à la psychologie, la philo-

sophie et les sciences sociales.

Si le titre de Grand Montréalais est tout symbolique, celui destiné aux universitaires comprend un prix de 5000 \$, «qui servira surtout à rembourser nos dettes étudiantes», notait en riant Mme Desrosiers-Bonin.

Avec beaucoup d'humour, le président de l'Académie des Grands Montréalais, M. Bernard Lamarre, a pour sa part indiqué que cette année 43 des 46 académiciens, eux-mêmes lauréats des années passées, ont participé au choix des candidats, «un taux de participation plus fort que pour la désignation du maire de Montréal».

Accusée de discrimination dans l'embauche d'un cadre: la BNC commence sa défense

Montréal (PC)

La Banque Nationale du Canada (BNC) a commencé hier sa défense dans une cause unique en son genre dans les annales de la Commission canadienne des droits de la personne. C'est la première fois que la haute direction d'une grande entreprise est accusée de discrimination dans l'embauche d'un cadre supérieur.

Le président du conseil d'administration de la BNC, M. Michel Bélanger, pourrait témoigner aujourd'hui devant un tribunal des droits de la personne qui entend depuis le début de septembre la cause de M. Marcel Gauvreau, un avocat parapalé que qui accuse la banque de ne pas l'avoir embauché à la tête de son service juridique, parce qu'il se déplace en fauteuil roulant.

L'avocat de la BNC, Me Jean Savard, a fait savoir hier qu'il n'est pas exclu que M. Bélanger se présente devant le tribunal cet après-midi même à Montréal, aussitôt qu'aurait été ajournés dans la capitale québécoise les travaux de la Commission sur l'avenir du Québec, que le banquier coprésidé.

Hier, le tribunal, présidé par Me William Miller, a entendu le témoignage de l'ancienne vice-présidente

aux affaires juridiques de la BNC, Mme Louise Châtillon.

C'est Mme Châtillon qui avait recruté, à l'été de 1986, M. Gauvreau en vue de lui offrir le poste de directeur des services juridiques. Il y avait deux autres candidats, mais la candidature de M. Gauvreau avait été retenue en priorité en raison de sa vaste expérience des services bancaires, a dit Mme Châtillon.

«M. Gauvreau était clairement mon premier choix», a dit Mme Châtillon, en spécifiant qu'il fallait cependant qu'il ait consensus au sein de la haute direction avant d'embaucher formellement ce candidat.

M. Gauvreau a ensuite rencontré le président Michel Bélanger ainsi que le chef de la direction, M. André Bérand. Selon l'avocat parapalé que, sa candidature avait été retenue et sa date d'embauche avait même été déterminée. Mais au dernier moment, à l'automne 1986, on lui a fait savoir qu'il ne possédait pas le «profil corporatif» requis... ce qu'il a interprété à l'écart en raison, la «vraie» raison, de sa déficience. Il porta plainte auprès de la Commission des droits de la personne du Canada (la banque est sous juridiction fédérale).

Mme Châtillon a cependant affirmé hier qu'elle n'avait jamais fait une offre formelle d'emploi à M. Gauvreau, contrairement aux allégations de ce dernier.

Entretemps, la BNC conteste la constitutionnalité du tribunal des droits de la personne, alléguant qu'il ne peut être impartial puisque son président (Me Miller) a été nommé par la Commission des droits qui défend elle-même la cause du plaignant. La Cour fédérale doit entendre la banque à la fin de novembre.

«Les Filles de Caleb» en Europe?

Trois-Rivières (PC)

Le député fédéral de Saint-Maurice, M. Denis Pronovost, a profité de son récent voyage en Belgique pour montrer à des Européens le premier épisode de la tésérie «Les Filles de Caleb».

M. Pronovost est rentré, mercredi soir, d'un voyage de cinq jours en Belgique où il a participé à la 2e conférence des ministres de la Culture des pays ayant en commun l'usage du français.

Or, le député de Saint-Maurice avait pris soin d'apporter avec lui une cassette du premier épisode des «Filles de Caleb». Et il avait lancé à chacune des délégations présentes, là-bas, une invitation à assister à la présentation de ce premier épisode. Un peu plus d'une trentaine de personnes ont répondu à son invitation. On y retrouvait des représentants gouvernementaux, ainsi que des gens des milieux culturels et de la télévision de divers pays européens.

En général, les témoins de cette présentation ont bien aimé ce qu'ils ont vu, a témoigné hier M. Pronovost, même si les Français ont accouché un petit peu au niveau de la langue. M. Pronovost en est néanmoins revenu avec l'impression que d'ici à deux ou trois ans, peut-être, après y avoir fait certaines adaptations, cette série pourra être vendue en Europe.



Mollusques indésirables

Un ouvrier examine des mollusques zébrés, fixés à la coque d'un navire qui a été sorti de l'eau, à Toronto, tout exprès pour enlever ces passagers indésirables, qui infestent les Grands-Lacs depuis peu. C'est probablement de l'eau des ballasts d'un navire étranger que proviennent les premiers spécimens.

BOURQUE Théophile

— Au Centre Hospitalier Hôtel-Dieu de Sherbrooke, le 7 novembre 1990, est décédé monsieur Théophile Bourque, à l'âge de 74 ans, époux de madame Lorraine Lizée, demeurant à Weedon. Afin de respecter la volonté du défunt, il n'y aura pas d'exposition.

LES JARDINS DU SOUVENIR DE L'ESTRIE INC. Salon Funéraire Arthur Bélisle Enr.

505, Short Sherbrooke, Qc
Tél.: 564-6455

Reynald Pépin, prés.
Pierre Brien, dir.
Funérailles le samedi 10 novembre 1990, à 11 h, en l'église St-Janvier de Weedon. Il y aura incinération au Crématorium Les Jardins du Souvenir de l'Estrie Inc. Les cendres seront déposées au cimetière de Fontainebleau. Monsieur Bourque laisse dans le deuil son épouse Lorraine Lizée-Bourque; ses enfants: Thérèse; Louise Picard; ses petits-enfants: Jean-Pierre; Anne-Marie; Caroline; ses frères et sœurs: Onésime; Ro-

PRIERE AU ST-ESPRIT

St-Esprit tout, qui m'éclaircis tout, qui illumines tous les chemins pour que je puisse atteindre mon idéal, toi qui me donnes le don divin de pardonner et oublier le mal qu'on me fait et qui es avec moi dans tous les instants de ma vie, je veux pendant ce court dialogue te remercier pour tout et confirmer encore une fois que je ne veux pas me séparer de toi à jamais, même et malgré n'importe quelle illusion maternelle. Je désire être avec toi dans la gloire éternelle. Merci de ta miséricorde envers moi et les miens. (La personne devra dire cette prière pendant trois jours de suite. Après les 3 jours, la grâce demandée sera obtenue même si elle pourrait paraître difficile. Faire publier aussitôt que la grâce a été obtenue sans dire la demande, au bas mettre les initiales de la personne exaucée).

REMERCIEMENTS

Remerciements au Sacré-Coeur pour l'aveu obtenu. Que le Sacré-Coeur de Jésus soit loué, adoré et glorifié à travers le monde pour des sacrifices et des sueurs Amén. Dites cette prière 6 fois par jour pendant 3 jours et vos prières seront exaucées même si cela semble impossible. N'oubliez pas de remercier le Sacré-Coeur avec promesse de publication quand la faveur sera obtenue.



F.M.C. 4632

REMERCIEMENTS

«Mourir est bien peu de chose quand on continue à vivre dans le cœur des autres».

Nous désirons remercier bien sincèrement toutes les personnes qui, de quelque manière que ce soit, nous ont témoigné de la sympathie lors du décès de

MME ROSE AIMÉE CASTONGUAY BAILEY
survenu le 20 février 1990

Vous sont reconnaissants:

M. Leslie Bailey, M. Mme Carmen et Paul Castonguay, Mme Simone Grallion, M. Mme Patricia et Yvan Knighton, M. Mme Diane et Marc Bailey ainsi que ses petits-enfants.

Veuillez considérer ces remerciements comme personnels.

4626

Arts et spectacles

Pascale Perron: le goût d'apprendre... encore et toujours

□ Un rôle de premier plan pour la jeune comédienne originaire de Sherbrooke dans le téléroman «Le grand remous»

Montréal (PC)

Pascale Perron sait ce qu'elle veut, tout comme Catherine Froment, l'héroïne du téléroman «Le grand remous» à qui elle dit d'ailleurs ressembler sur plusieurs points. Et son franc-parler n'est pas le moindre de ces éléments de comparaison.

«Elle a tout un caractère la Catherine», lance Pascale Perron qui la décrit comme une fille ambitieuse, très sûre d'elle et fonceuse. «Elle est toujours très sincère, très directe mais elle manque par contre de délicatesse et de subtilité.»

Le personnage passionné plaît énormément à la comédienne à qui la réalisatrice Lorraine Pintal a attribué le rôle sans la soumettre au processus habituel de l'audition.

«Comme Catherine, qui apprend progressivement à maîtriser son intolérance, j'espère d'ailleurs m'être calmé les nerfs un peu, moi aussi», s'exclame-t-elle dans un éclat de rire avant de reconnaître que la franchise de son personnage, qui ne favorise pas le compromis, peut avoir quelque chose d'agressif. Bien que très affable, Pascale Perron voit des traits de ressemblance entre sa propre franchise et celle de Catherine, mais qu'elle apprend à l'atténuer.

Les débuts

Pascale Perron est née à Sherbrooke, cadette d'une famille de quatre enfants. Comme plusieurs jeunes comédiens et comédiennes de sa génération, elle a fait ses premières armes sur la scène de son école secondaire.

À l'âge de 16 ans, sa rencontre avec un prof de français également responsable de l'activité théâtre à son école, a été déterminante; Maryse Forest devait lui permettre de développer son intérêt pour le théâtre et de s'orienter vers le métier.

Au sortir des études secondaires, à 17 ans, Pascale Perron ne se sentait pas prête pour Montréal et décida de s'inscrire au cégep. «Tout en élargissant mes horizons, j'ai alors travaillé avec cette femme extraordinaire comme assistante à la mise en scène. J'ai appris beaucoup sur la scène, mais



La comédienne Pascale Perron défend la scène comportant des plans de nudité qu'elle et Widemir Normil ont interprétés dans «Le grand remous». «Je n'ai jamais senti qu'elle diminuait mon intégrité comme personne», dit-elle.

J'ai également appris à voir le métier sans les illusions que l'on peut entretenir à son sujet», raconte-t-elle.

Elle fut admise à l'École nationale de théâtre de Montréal une fois ses études collégiales terminées, après avoir été bien préparée par celle qu'elle appelle son «maître». Ses débuts professionnels devaient se produire en 1989 dans la pièce «Avant la guerre à l'Anse-à-Gilles», mise en scène par Lorraine Pintal avec qui elle avait déjà travaillé à l'École nationale.

Le petit remous

Pascale Perron a d'abord personifié une Catherine Froment de 14 ans dans «Le grand remous», la saison dernière. Cette année, l'âge du personnage évolue de 18 à 22 ans. Le premier épisode de la nouvelle

saison a d'ailleurs créé un «petit remous» (une soixantaine d'appels de téléspectateurs mécontents à Radio-Canada) en raison d'une scène d'amour offrant des plans de nudité entre Catherine et Joseph (Widemir Normil).

«La scène en question a été réalisée comme elle était écrite et nous l'avons jouée du mieux que nous pouvions, avec le plus possible d'honnêteté et de sincérité. Pour moi, c'était d'abord une scène d'émotion qui, dans le contexte des retrouvailles de Catherine et Joseph, séparés depuis trois mois, était tout à fait logique», déclare Pascale Perron.

Elle considère en outre que cette scène sans gratuité a été réalisée «avec beaucoup de goût, de respect et d'esthétique par Lorraine Pintal». «Une scène comme celle-là n'est pas facile à jouer parce qu'elle demande de surmonter sa pudeur. Mais je n'ai éprouvé aucune réticence à m'y pré-

ter comme comédienne, puisque je n'ai jamais senti qu'elle diminuait mon intégrité comme personne» affirme-t-elle.

Le premier objectif de carrière de Pascale Perron est tout simplement de travailler. «Comme jeune comédienne, je ne pense pas qu'on puisse choisir un médium plutôt qu'un autre et qu'on devrait d'ailleurs faire un choix. Ce que j'ai appris en jouant dans «Le grand remous», je ne l'aurais peut-être pas appris au théâtre, du moins peut-être pas de la même

façon ou aussi rapidement. En fait, théâtre et télévision se complètent et sont aussi fascinants l'un que l'autre.»

Elle déplore que la télévision soit l'objet de snobisme de la part de certains acteurs. «La télé serait peut-être beaucoup plus intéressante si davantage d'acteurs mettaient autant de passion dans leur jeu à la télé qu'au théâtre.»

La Tribune CITE 103.5 CHLRSAM TÉLÉ 7

ROCK ET BELLES OREILLES

DERNIÈRE CHANCE CE SOIR, DEMAIN ET SAMEDI

8 - 9 - 10 NOVEMBRE - 20h.

Achez au (819) 821-7744 OU (514) 288-2525

Salle Maurice O'Bready CENTRE CULTUREL Université de Sherbrooke

Commandités par l'union STEREO TOSHIBA

LÉO MUNGER: CRI DU COEUR en hommage à Piaf

AU VIEUX CLOCHER DE MAGOG

Billets en vente au Restaurant 3 Marmites à Magog et au Vieux Clocher. LES 10, 15, 16, 17 NOV. À 20h30 RÉSERVATIONS: 847-0470

La Tribune CITE 103.5 cfks 30 TV CIMO 106

À L'HORAIRE DE CABLE 11 SHERBROOKE

- VENDREDI, 09 NOVEMBRE 1990
- 18h30: UN GESTE QUI SAUVE (Une émission qui présente des techniques et des recommandations visant la prévention et le sauvetage.)
 - 19h00: PEINDRE AVEC C.D. CLOUTIER (Une émission qui démontre combien facile et agréable peut être la peinture sur toile.)
 - 19h30: PING PONG SHOW (Une émission caractérisée par l'humour et la bonne humeur.)
 - 20h00: DOCUMENTAIRE (Aux limites du possible)
 - 20h30: AS-TU LE DROIT? (Une émission qui vous propose une vulgarisation des différents aspects juridiques.)
 - 21h00: PROFIL (Une émission où l'on rencontre diverses personnalités de notre milieu)
 - 21h30: QUEBEC MON AMOUR (Une émission nous adressant «la petite et la grande histoire du Québec»)
 - 22h00: ÉCHOS DE L'AU DELÀ (Une émission donnant accès en termes simples à un esoterisme religieux.)
 - 22h30: VIVRE AU QUÉBEC (Un reflet des grandes réalités de notre pays.)
 - 23h00: LE FRANÇAIS À LA PORTEE DE TOUS (L'application d'un bon français parlé et écrit.)
 - 24h00: CONSOMM-AIDE (Une émission qui présente des propos visant la protection des consommateurs.)

N.B. Horaire sujet à changements, se référer au GUIDE/HORAIRE sur câble 11.

risque D'ORAGES

CONCEPTION ET CHOREGRAPHES: FRANCINE CHATEAUVERT

DU 8 AU 10 ET DU 14 AU 17 NOVEMBRE 1990 20H30

THÉÂTRE DU PARC JACQUES-CARTIER SHERBROOKE, (Qué.)

RÉSERVATIONS 821-5489

INFORMATIONS 822-8912

entrée: \$12 et \$10 étudiants-tes

THÉÂTRE DU PARC JACQUES-CARTIER

UNE PRODUCTION SUR SAUT COMPAGNIE DE DANSE CONTEMPORAINE

En coproduction avec le Centre Culturel de l'Université de Sherbrooke présente:

100% HUMAIN

Un concept de Patrick Quintal et Jacques Jobin

Textes, M.e.S.: Patrick Quintal

Musique: Jacques Jobin

avec: Patrick Quintal Prix relève 1990 Ville de Sherbrooke

1^{er} au 17 NOVEMBRE 1990 Du Jeudi au Samedi à 20H

Petite Salle CENTRE CULTUREL Université de Sherbrooke

ACHÉTEZ AU 821-7744 514-288-2525

N.B. La salle n'est pas accessible aux fauteuils roulants.

La Tribune TÉLÉ 7 clix 95.5

«La réussite est incontestable... brillante performance» - Pierrette Roy, La Tribune

PASSEPORT-JEUNESSE

MATINÉE THÉÂTRE

LE NOËL D'ALBERT L'HIPPOPOTAME

Comédie musicale pour enfants de 3 à 10 ans

Albert l'hippopotame, ami de longue date du Père Noël, a invité celui-ci à venir se reposer chez Pastèque et Guimauve. Drôles de manières d'inviter les gens chez des amis! C'est qu'Albert a sa petite idée derrière la tête, il compte bien que le Père Noël lui dise ce que Pastèque et Guimauve ont l'intention de lui offrir pour Noël. Cependant le Père Noël n'est pas dupe; il déjouera gentiment les plans d'Albert. Mais le Père Noël aura tout de même droit à une surprise!

Durée: 40 minutes

Une présentation de LA TRIBUNE et du CENTRE CULTUREL de l'Université de Sherbrooke

Dimanche 11 novembre 10h - 13h

Billets: 3,00\$ (adultes) 2,00\$ (moins de 16 ans)

Détenteurs de PASSEPORT-JEUNESSE Entrée libre sur présentation de votre passeport

Salle Maurice O'Bready CENTRE CULTUREL Université de Sherbrooke

Quand il vous faut + que la qualité.

Au Four à Bois

TABLE D'HÔTE

16⁵⁰

Entrées

Pointes d'asperges et pétoncles

Salade d'épinards

Filet mignon aux pâtes fraîches

Suprême de volaille, sauce à la marjolaine

Crème caramel ou sorbet maison.

Réservez tôt pour vos party de Noël.

Spécial du midi à 5²⁵ à 8⁷⁵ Réservations: 822-2722

Au Four à Bois

3025 King ouest, Sherbrooke, tél.: 822-2722

Tourelles 3025 rue King Ouest Sherbrooke

Arts et spectacles

Une création du Théâtre 1000 Tours sera présentée à l'écran du Canal-Famille

Gérald Prince Drummondville

Créée et lancée à Drummondville, la pièce de théâtre pour enfants, Grain de sable, sera diffusée à la télévision, sur le réseau du Canal-Famille, une première fois le samedi 17 novembre à 18h.

Pour le Théâtre 1000 Tours, il s'agit d'une consécration non négligeable de cette oeuvre qui a été vue, de-

puis sa création au théâtre, par des milliers de jeunes au Québec, en Ontario, dans les Maritimes et même à l'étranger.

«Un divertissement intelligent», commente France Jutras, directrice de 1000 Tours, en rappelant que ce n'est pas chose facile que de créer une pièce pour enfants sur le thème de l'archéologie. Le propos de la pièce, adaptée pour la télévision par Canal

Famille, met en scène un archéologue qui se désespère de ne rien trouver sur une île déserte qui devait pourtant contenir des trésors d'autrefois. Voici qu'arrive, venu de nulle part, le personnage de Bail, ce «grain de sable» qui cherche à enrayner la machine bien huilée de l'archéologue.

La pièce a été accueillie avec bonheur par les enfants de 9 à 12 ans, partout où elle a été jouée, pour sa drôlerie, sa poésie et son brin de surréalisme. Rédigée par Manon Vallée

d'après une idée originale de Jocelyn Bathalon, la pièce sera présentée à la télévision par le comédien bien connu Marc Labrèche. Martin Faucher joue le rôle de l'archéologue Jacques Dewar et Jean Belzil-Gascon, celui de Bail.

Faisant partie de la série de 13 pièces de Vidéo-Théâtre, elle sera reprise une fois par an pendant les cinq prochaines années. Pour le Théâtre 1000 Tours, cette oeuvre séduira autant les adultes que les enfants.



Le comédien Martin Faucher, dans le rôle de l'archéologue Jacques Dewar.

ENFIN DE RETOUR! Jazz-fusion «CONTREVENT»

CE SOIR

LE 9 NOVEMBRE À 20h30

AU VIEUX CLOCHER DE MAGOG

Billets en vente au Restaurant 3 Marmites à Magog et au Vieux Clocher.

RÉSERVATIONS: 847-0470

LaTribune 9 CFKS 106

DÉSOLÉ JACK... CHUCKY REVIENT À L'ATTAQUE!

EN VERSION FRANÇAISE

JEU D'ENFANT

CINÉMA CAPITOL 35 KING EST, SHERBROOKE 363-0111

TOUS LES SOIRS: 7h, 9h, 11h, 13h, 15h, 17h, 19h, 21h

DIMANCHE: 1h, 3h, 5h, 7h, 9h, 11h, 13h, 15h, 17h, 19h, 21h

CINÉMA MAGOG

DOLBY STEREO

DÉSOLÉ JACK... CHUCKY REVIENT À L'ATTAQUE!

SEMAINE: 8h00
SAM.: 7h00 et 9h15
DIM.: 1h30 et 8h00

YVES ROBERT

SEMAINE: 8h15
SAM.: 7h15 et 9h30
DIM.: 1h30 et 8h15

ÉTUDIANTS: \$5

12 Principale est, Magog, 868-1092

CINÉMA BELVÉDÈRE 1

DANS L'ARÈNE DE LA MORT, UN SEUL HOMME PEUT ÊTRE ROI!

HORAIRE:

Lundi au samedi: 19h00 et 21h00
Dimanche: 13h, 15h, 17h, 19h, 21h.

2e semaine

LE ROI DU KICKBOXING

Version française de KING OF THE KICKBOXERS

CINÉMA BELVÉDÈRE 2

14 ANS

HORAIRE:

Lundi au samedi: 19h00 et 21h00
Dimanche: 13h, 15h, 17h, 19h, 21h.

3e semaine

517 Galt ouest, Sherbrooke, voisin de Place Belvédère 562-3969

FAMOUS PLAYERS

MON FANTÔME D'AMOUR

Carrefour de l'ESTRIE 3050 boul. PORTLAND 565-0366

SAM. ET DIM.: 1H00, 3H45, 6H30, 9H15
SEMAINE: 6H30, 9H15

DU DIRECTEUR DE «FATAL ATTRACTION» ET DE L'AUTEUR DE «GHOST», VOICI LE FILM LE PLUS TROUBLANT ET INOUBLIABLE DE L'ANNÉE

An ADRIAN LYNE Film

Jacob's Ladder

VERSION ORIGINALE ANGLAISE
SAM. ET DIM.: 12H40, 2H50, 5H00, 7H15, 9H30
SEMAINE: 7H15, 9H30

«UNE COMÉDIE NOIRE ROCAMBOLESQUE... UNE FOLIE MAJESTUEUSE. UN DIVERTISSEMENT ÉCLATANT...»
- P. RAINER, L.A. TIMES

MEL GIBSON ROBERT DOWNEY, JR.

LES RARES LES FIERS LES COMPLÈTEMENT FOUS

AIR AMERICA

VERSION FRANÇAISE

SAM. ET DIM.: 1H15, 4H00, 6H50, 9H20
SEMAINE: 6H50, 9H20

UN RESTAURANT À SAVEUR MEXICAINE!

Découvrez l'ambiance chaleureuse et typique du Mexique et des grands espaces du Texas en vous rendant au nouveau restaurant CACTUS CAFE, situé au 2745, rue King ouest, coin King et Lionel Groulx.

C'est dans un décor qui vous transportera au pays des cactus que vous dégusterez des plats typiquement mexicains assaisonnés à votre goût et une délicieuse cuisine texane.

Plusieurs invités assistaient à l'ouverture officielle, qui avait lieu lundi le 5 septembre. Nous reconnaissons, dans l'ordre habituel, les propriétaires du Cactus Café, M. Giovanni Costanzo, Mme Lilielle Ménard, Mme Élodie Costanzo et M. André Leblond.

21690 Publi-reportage

LA MAISON DU CINÉMA
63, KING OUEST 566-8782

LE ROMAN DE Pagnol LE PLUS POPULAIRE POUR LA PREMIÈRE FOIS ADAPTÉ À L'ÉCRAN

"Absolument irrésistible ce film."
- FRANCINE LAURENDEAU (LE DEVOIR)

"Un bonheur, un moment d'état de grâce, comme on n'en a rarement la chance d'en vivre au cinéma de nos jours."
- HUGUETTE ROBERGE (LA PRESSE)

"Des comédiens remarquables dissimulés derrière des personnes grandioses de vérité et de simplicité."
- FRANCO NUOVO (JOURNAL DE MONTRÉAL)

La Provence des grands sentiments et des sentiers buissonniers, un hommage charmant et discret au petit Marcel et au grand Pagnol. Aux poètes et aux écoliers.
- L'EXPRESS

"La Gloire de mon père", un vrai bonheur, une vraie bouffée d'air pur.
- LE PARISIEN LIBÉRÉ

Et surgit un paradis, notre pays d'antan. C'est un très grand bonheur de fréquenter ce paradis là.
- LE POINT

L'événement se confond avec le chef-d'œuvre. La passion d'Yves Robert a payé.
- MADAME FIGARO

SOIR: 7h05, 9h20
DIM.: 1h05, 3h20, 7h05, 9h20

STEVE MARTIN EST UN GANGSTER RICK MORANIS EST UN AGENT FÉDÉRAL

Mon Coin de Paradis

VERSION FRANÇAISE DE

MY BLUE HEAVEN

UNE COMÉDIE QUI DONNE À LA BANLIEUE UN CHOC CULTUREL.

SOIR: 7h10, 9h15. DIM.: 1h10, 3h15, 7h10, 9h15

DES SPECTACLES À VIVRE...

LaTribune CITE CHIFFONNIER TELE 7

Lemire fait l'humour!

SAMEDI 17 NOV. - 20h

Achetez au (819) 821-7744 OU (514) 288-2525

Salle Maurice O'Bready CENTRE CULTUREL Université de Sherbrooke

Commandités par l'union STEREO TOSHIBA

MEILLEUR FILM Grand Prix du Cinéma Mécénatons 1988

MEILLEUR SCÉNARIO Festival de Bruxelles 1988

MEILLEUR ACTEUR Festival de Madrid 1988

MEILLEURE ACTRICE DE SOUTIEN Prix Européen du Cinéma 1988

PRIX DU PUBLIC Festival de Genève 1989

PRIX DE LA CRITIQUE Festival de Sydney 1989

L'Homme qui voulait savoir

SOIR: 7h15, 9h25
DIM.: 1h15, 3h25, 7h15, 9h25

"Un film original et captivant... les comédiens sont justes, la musique... et la bande sonore sont envoûtantes, la mise en scène est imaginative et évocatrice."
- Francine Laurendeau, LE DEVOIR

Un thriller qui deviendra probablement un classique.
- John Griffin THE GAZETTE

Une seule ligne ne peut être franchie.

LIGNES-INTERDITES VERSION FRANÇAISE DE

FLATLINERS

SOIR: 7h00, 9h30. DIM.: 1h00, 3h30, 7h00, 9h30

International

Bush menace clairement l'Irak de passer à l'attaque

□ Les Etats-Unis envisagent de soumettre un projet de résolution autorisant le recours à la force

Nicosie (Reuter-AFP)

Le président américain George Bush a pour la première fois jeudi clairement menacé l'Irak d'une action offensive pour le contraindre à se retirer du Koweït mais a aussi réaffirmé son espoir qu'une solution pacifique soit trouvée à la crise du Golfe.

Annonçant l'envoi dans la région du Golfe de renforts estimés à quelque 100 000 hommes, M. Bush a déclaré que sa décision visait à doter la coalition, dont les forces américaines sont le fer de lance, d'une «option militaire offensive adéquate si cela devenait nécessaire pour atteindre les objectifs communs».

Le secrétaire américain à la Défense Dick Cheney a précisé que les renforts comprendraient 100 000 soldats et marins, trois porte-avions, un cuirassé et des centaines de chars M-1A1, ce qui devrait porter les effectifs américains sur place à plus de 330 000 hommes.

Ces renforts comprennent également deux divisions blindées lourdes actuellement basées en Allemagne. D'autres soldats pourraient encore être envoyés ultérieurement si nécessaire, a indiqué M. Cheney.

Mais le président a aussi réaffirmé son attachement à la recherche d'une solution pacifique à la crise du Golfe. M. Bush a en fait laissé entendre que le nouveau déploiement américain pourrait avoir un objectif principalement psychologique.

L'Union soviétique, jusqu'à présent plutôt réticente quant à une intervention militaire, a de son côté fait savoir par la voix du chef de sa diplomatie, Edouard Chevardnadze, qu'elle n'exclut pas un recours à la force en cas d'échec des tentatives diplomatiques.

Lors d'une conférence de presse donnée avec le secrétaire d'Etat James Baker, en visite à Moscou, Edouard Chevardnadze a insisté sur le fait que tout recours à la force devrait être décidé dans le cadre du Conseil de sécurité des Nations unies.

Nouvelles menaces irakiennes

Les Etats-Unis envisagent de soumettre au Conseil de sécurité des Nations unies un projet de résolution

autorisant le recours à la force contre l'Irak. Il leur faut d'abord s'assurer que ni la Chine, ni l'URSS ne s'y opposeront.

Mais le ministre soviétique n'a donné aucune assurance en ce sens, précisant que la question ferait l'objet de discussions ultérieures.

La Chine, par son ministre des Affaires étrangères Qian Qichen en tournée dans le Golfe, a jugé nécessaire de poursuivre les efforts de paix «tant qu'il y aura une lueur d'espoir».

L'Irak a menacé de son côté de réduire en cendres la Péninsule arabique et de faire des champs pétrolifères saoudiens une mer de feu en cas d'attaque.

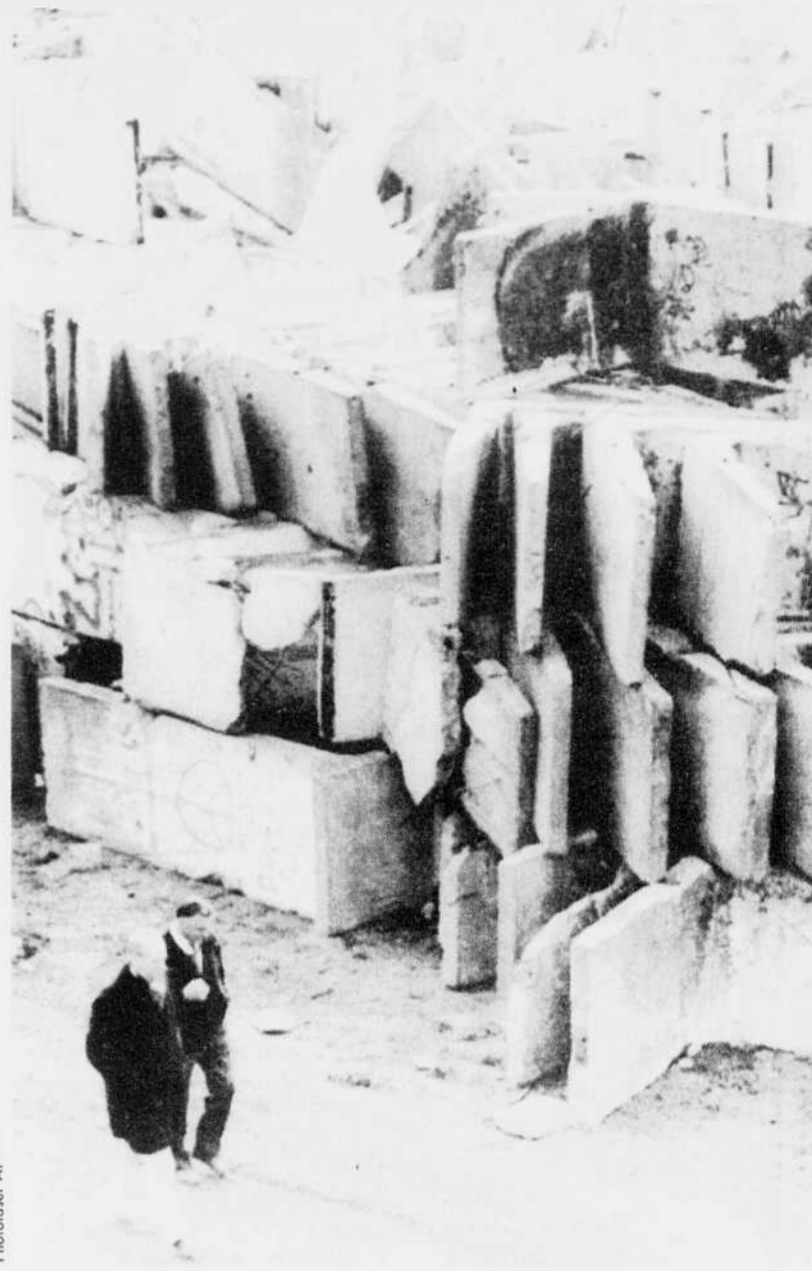
Ces menaces -les plus virulentes proférées par Bagdad depuis le début de la crise du golfe- ont envoyé une nouvelle onde de choc sur les marchés financiers.

Tout en évoquant l'apocalypse, l'Irak a continué à libérer des étrangers retenus sur son territoire depuis près de cent jours.

Un avion spécial affrété par le gouvernement de Varsovie a ainsi décollé de Bagdad avec à son bord 243 Polonais, Neuf Britanniques et deux Australiens ont aussi été autorisés à partir par les autorités irakiennes, qui préparent les visas de sortie pour 120 Occidentaux -dont 100 Allemands- dont la libération a été obtenue par l'ex-chancelier ouest-allemand Willy Brandt.

Après un nouvel entretien à Bagdad avec le président Saddam Hussein, Willy Brandt a obtenu jeudi la libération de 50 autres Occidentaux - 20 Allemands, 15 Italiens, 10 Néerlandais et cinq Britanniques, rapporte l'agence irakienne INA.

Bagdad continue pendant ce temps à recevoir un flot de visiteurs, venus en mission de paix ou rechercher la libération de leurs ressortissants.



Deux hommes marchent le long des segments du Mur de Berlin qui ont été entreposés près d'une usine de Bernau. Ces pièces historiques qui ont divisé l'Allemagne durant 28 ans seront transformées en sable.

Les otages canadiens vivent dans des conditions extrêmement difficiles

... selon un Canadien qui a réussi à s'échapper du Koweït

Calgary (PC)

Les otages canadiens dans le Koweït occupé manquent d'aliments et vivent maintenant dans des conditions extrêmement difficiles, affirme un Canadien qui a réussi à s'échapper du Koweït avec un passeport jordanien.

L'individu, qui a demandé à garder l'anonymat, a déclaré mercredi au Herald de Calgary qu'il s'efforçait de faire parvenir des vivres aux Canadiens jusqu'à son départ du Koweït, il y a deux semaines, et que les otages ne disposent pas d'autre source d'alimentation.

«Je suis vraiment inquiet au sujet des Canadiens qui sont demeurés au Koweït, au sujet du manque d'aliments, du manque de médecine. Ils sont en mauvaise posture», a-t-il raconté au Herald.

Les députés canadiens espèrent mettre sur pied une mission de secours qui pourrait se rendre en Irak dès la semaine prochaine pour tenter d'obtenir la libération des 46 otages canadiens, a fait savoir Bob Corbett, un député conservateur qui a l'intention de faire partie du voyage.

Le ministre des Affaires extérieures Joe Clark a indiqué que le gouvernement ne donnera pas sa bénédiction officielle aux députés, mais qu'il

n'essaiera pas de leur mettre des bâtons dans les roues et qu'il leur accordera même l'appui de l'ambassade canadienne à Bagdad.

L'homme qui faisait parvenir des vivres aux otages est arrivé à Montréal le week-end dernier et ne peut être identifié parce qu'il craint pour les vies de sa famille et de ses amis qui sont restés au Koweït et en Irak.

Au cours d'une entrevue téléphonique mercredi, il a précisé qu'il possédait un grand centre de distribution d'aliments au Koweït et que, avec ce qui n'avait pas été pillé par les Irakiens, il s'arrangeait pour nourrir tant bien que mal le personnel de l'ambassade du Canada et les otages canadiens.

Rajiv Gandhi refuse de former un gouvernement

New Delhi (Reuter)

L'ancien premier ministre indien Rajiv Gandhi a annoncé jeudi qu'il refusait de former un nouveau gouvernement comme le lui avait offert le président Ramaswamy Venkataraman.

Il a déclaré qu'il soutiendrait le vétéran socialiste Chandra Shekhar, candidat au poste de chef du gouvernement après la démission du premier ministre Vishwanath Pratap Singh, désavoué mercredi par le parlement lors d'un vote de confiance.

«Nous ne formons pas le gouvernement parce que nous n'avons pas

un mandat approprié. Nous avons décidé de soutenir M. Chandra Shekhar», a déclaré Rajiv Gandhi, dont le Parti du congrès a perdu la majorité aux élections de novembre dernier.

L'ancien premier ministre a précisé qu'il avait informé le président de sa décision prise après une réunion de la direction du Parti du congrès.

Son refus renforce les chances de Chandra Shekhar d'accéder au poste de premier ministre. Celui-ci a provoqué lundi une scission du parti au pouvoir, le Janata Dal, pour tenter de prendre la place de V.P. Singh, affaibli par plusieurs crises politiques et religieuses dans le pays.

V.P. Singh a présenté sa démission mercredi après avoir été battu à une forte majorité au parlement lors d'un vote de confiance. Le président Venkataraman a officiellement accepté son départ jeudi matin.

Le chef de l'Etat ne cache pas ses réticences à laisser Chandra Shekhar, qui n'est soutenu au parlement que par 56 des 545 députés, devenir Premier ministre.

Avec 195 députés, le Parti du congrès est le plus important du parlement.

Depuis sa défaite l'année dernière, Rajiv Gandhi a montré peu d'empressement à briguer de nouveau le poste de premier ministre.

A propos de son soutien à Chandra Shekhar, il a déclaré jeudi: «Nous travaillerons ensemble sur toutes les grandes décisions, mais au niveau des partis». Il semblait sous-entendre ainsi qu'il n'était pas question qu'il entre dans un gouvernement de coalition.

Albanie: rétablissement de la liberté religieuse

Belgrade (AFP)

Le numéro un albanais, M. Ramiz Alia, a fait un pas important dans la démocratisation de l'Albanie en annonçant la possibilité d'ouvrir des églises et des mosquées dans ce pays où tous les lieux de culte ont été fermés en 1967 et où toute pratique religieuse est actuellement interdite, estimant jeudi les observateurs à Belgrade.

Le président Alia a annoncé cette mesure, qui tranche radicalement avec la politique suivie jusqu'à présent en la matière, et proposé un léger

assouplissement du monopole politique du Parti communiste, au cours d'un plenum du comité central, les 6 et 7 novembre, dont a rendu compte l'agence albanaise ATA reçue jeudi à Belgrade.

M. Ramiz Alia a remis implicitement en cause une partie de l'héritage du fondateur de l'Albanie socialiste Enver Hoxha (dont il n'a cité le nom qu'une fois dans un discours très critique de quelque 7000 mots): la nationalisation de toute l'économie, l'absence de fiscalité, les investissements démesurés dans l'industrie lourde et l'application stricte du principe d'autosuffisance qui a réduit à peu de

chose la coopération économique avec l'étranger.

M. Ramiz Alia a appelé au «renforcement du rôle et de l'indépendance» des organisations de masse comme le Front démocratique, les syndicats et l'Union de la jeunesse, qui ne doivent plus être de «simples instruments du parti» et où le «pluralisme d'opinions» doit pouvoir s'exercer librement.

New York vote l'interdiction des distributrices de cigarettes

New York (AFP)

Le conseil municipal de New York a voté jeudi soir l'interdiction des distributrices de cigarettes dans la plupart des lieux publics, avec pour objectif la protection des enfants et des adolescents.

Cette décision, adoptée par 33 voix contre 1, va éliminer les distributeurs notamment dans les restaurants, les théâtres et les bowling, à l'exception des bars. L'interdiction prendra effet le 31 janvier 1992.

New York, où la vente de cigarettes est théoriquement interdite aux mineurs, est la troisième ville américaine importante à adopter une telle mesure, après Salt Lake City et Minneapolis.

Marlon Brando à la défense de sa fille

Papeete, Polynésie française (AFP)

L'acteur Marlon Brando reproche à deux magistrats américains d'être responsables de «l'état physique et mental» dans lequel se trouve sa fille, Cheyenne, en raison de l'«extraordinaire pression» à laquelle ils l'ont soumise.

Cheyenne Brando, 20 ans, a été inculpée de complicité dans le meurtre de son compagnon, Dag Drollet, dont la famille vit à Papeete, alors



Lawrence Durrell

Décès de l'écrivain Lawrence Durrell

Nîmes, France (AFP)

L'écrivain britannique Lawrence Durrell est mort mercredi à l'âge de 78 ans, dans sa maison de Sommières (sud), a-t-on appris jeudi matin auprès de son entourage.

Les causes du décès de l'écrivain, né à Julundur (Indes) le 27 février 1912 de parents missionnaires irlandais, n'ont pas été indiquées. «Il se disait fatigué depuis une quinzaine de

jours», a toutefois confié l'un de ses proches.

A 18 ans, Lawrence Durrell quittait les Indes pour Londres, où il jouait du jazz et écrivait des poèmes, sans rencontrer un grand succès. En 1936, il fait la rencontre à Corfou de la lumière de la Grèce, l'une des clés de son inspiration. Pendant la guerre, mobilisé à l'ambassade du Caire, il s'immerge dans Alexandrie.

Cette ville, avec ses arabes, ses juifs et ses Européens, va fixer dans son âme les éléments de son oeuvre majeure, le «Quatuor d'Alexandrie»: il s'agit de quatre romans, écrits de 1957 à 1960 à Nîmes (sud de la France), où il décide de demeurer. Leurs titres: «Justine», «Balthazar», «Mountolive» et «Clea».

C'est Henry Miller, ami de longue date, qui fera connaître aux Etats-Unis dès 1957 ses romans, consacrant ainsi le succès de l'auteur.

En septembre dernier, Lawrence Durrell avait fait partie, à Digne (sud-est de la France), du jury du prix Alexandra David-Neel, qui récompense les écrivains passionnés d'Asie.



Une Américaine est élue Miss Monde

Gina Marie Tolleson, une étudiante américaine âgée de 20 ans, a été élue Miss Monde, hier soir au Palladium de Londres, où 81 candidates étaient en compétition. La nouvelle reine a obtenu un prix de 19 000 \$ en argent américain. Cette 40e édition de Miss Monde a été retransmise par les télévisions de 50 pays.

★ ★ ★ **SUPER SOLDE** ★ ★ ★
POUR ENFANTS

30%
DE RABAIS

habits de neige
et foulards

**SUR NOTRE ENTIÈRE
 SÉLECTION DE
 VÊTEMENTS ET
 ACCESSOIRES
 À PRIX ORDINAIRES
 POUR ENFANTS**

manteaux, tuques
et gants

pantalons, robes,
jupes et pull-overs

chaussures
et bottes

sous-vêtements
et pyjamas

et bien d'autres
tenues mode!

VENDREDI ET SAMEDI
LES 9 ET 10 NOVEMBRE SEULEMENT

**LES
 GRANDS
 MAGASINS**

Place Belvédère, Sherbrooke

