

BIBLIO. NAT. BUREAU  
 POT LEGAL. DEP. DES  
 ST-DENIS, MTL.  
 1700, ST-DENIS, MTL.  
 82X 3K6

## QUI SERA ÉLUE "REINE DE LA FÊTE CHAMPÊTRE DE ST-CYPRIEN"?

Par Christiane Bellavance



Suzanne lère Rodrigue

C'est dimanche soir, le 11 juillet, à 9h00 que tous connaîtront, laquelle des deux charmantes duchesses, sera élue "Reine de la Fête Champêtre de St-Cyprien"?

Les candidates à ce titre sont: France lère Bourdon, et Suzanne lère Rodrigue.

France est la fille de Léandre, et est âgée de 18 ans.

Suzanne est la fille de Donatien et est âgée de 18 ans également.

Il reste encore quelques jours pour la vente de leurs billets, on vous invite à les encourager et à assister au couronnement de la Reine.

On vous attend nombreux, soyez de la partie!



France lère Bourdon

LA COURSE DE DÉMOLITION DE SAINT-LAZARE: UN SUCCÈS!

Page 4

## UN COMITÉ D'ÉDUCATION DES ADULTES FAIT UNE DEMANDE DE SUBVENTION DE \$22,535.00 AU HAUT-COMMISSARIAT DES LOISIRS ET SPORTS

par Luc Grégoire

Grâce au Service de l'Éducation des Adultes de la Commission Scolaire Louis Fréchette, depuis janvier 76, un groupe de citoyens se réunit régulièrement à St-Léon.

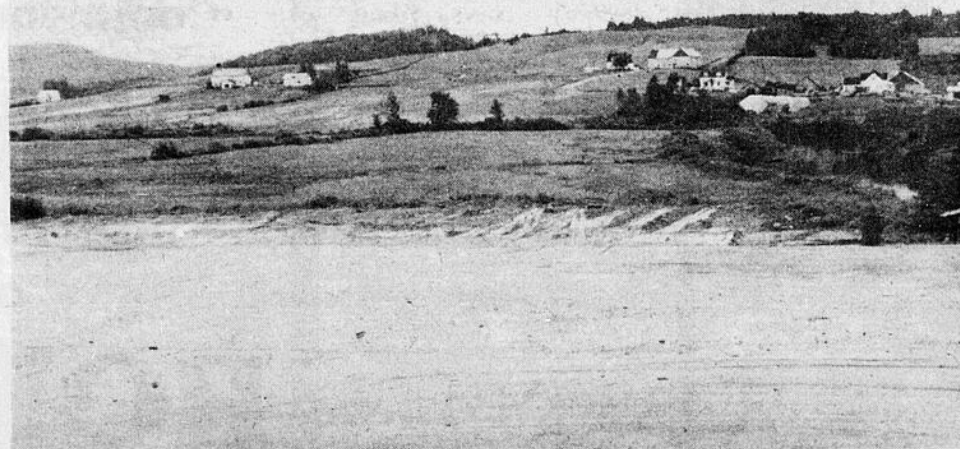
La première préoccupation de ce comité fut d'étudier sérieusement les besoins les plus urgents de leur milieu tout en considérant la possibilité de réaliser divers pro-

jets. Faisant suite à cette longue étude, il s'est avéré que le projet répondant le plus adéquatement aux besoins de St-Léon était l'aménagement d'un terrain de jeux. Il sera érigé, de façon à ce qu'il devienne un lieu de détente et/ou de participation pour la population adulte.

(Suite à la page 2)



La terre est donnée gratuitement



On remplira toute la pointe

LA 9<sup>e</sup> TIRE DE CHEVAUX DE SAINTE-JUSTINE REMPORTE UN ÉCLATANT SUCCÈS

P. 20

### Avis aux

non-abonnés :

**GARAGE PAUL LEMELIN STE-CLAIRE PAGE 24**

**VARIÉTÉS LOWELL BROUSSEAU STE-JUSTINE PAGES**

**DE SUPERS AUBAINES VOUS SONT ÉNUMÉRÉES**

**9 à 16**

**DANS CÉS PAGES**

# EDITORIAL



par  
Luc Grégoire

## L'intermunicipalisation, y croyez-vous?...

La nouvelle politique du gouvernement provincial face à la situation actuelle des loisirs est vraiment bien simple.

Nos dirigeants ont décidé de ne plus dilapider leurs argents dans chacune de nos petites municipalités. Ces derniers ont mis au point un programme qui exigera de multiples fusions pour obtenir des subventions. En effet, si dorénavant, vous voulez être octroyés pour vos loisirs, vous devrez vous donner la main.

Fini la culture des arénas, des bases de plein air et des OTJ coûteuses un peu n'importe où. Maintenant il vous faudra abattre l'esprit de clocher et mettre un frein à votre égoïsme rural.

Les municipalités de Ste-Justine, St-Magloire, St-Camille, Ste-Sabine et St-Cyprien devront dans l'avenir se donner la main. Pour ce faire, je suis certain que de multiples dialogues seront requis. Beaucoup de concessions devront être faites. Vous serez obligés de vous mettre dans la tête que l'intermunicipalisation, c'est un gâteau que l'on mange ensemble

et non pas que l'on divise en cinq pour manger sa pointe dans son petit coin. Les multiples discussions soulevées à cause de l'intermunicipalisation, n'existe pas seulement dans ces cinq (5) municipalités. On retrouve le même phénomène entre Lac Etchemin et Ste-Germaine et dans le haut du comté entre les paroisses qui bordent St-Anselme.

Le Haut-Commissariat des loisirs et des sports "en passant" futur ministère des loisirs, se veut de favoriser la participation des citoyens. Il est définitivement orienté vers les loisirs de masse.

Pour le Haut-Commissariat, il y a une mauvaise distribution des équipements sportifs sur ces différents territoires ci-dessus mentionnés. Ce matériel est très coûteux pour les payeurs de taxes. Le Haut Commissariat préconise le partage et la disponibilité des équipements actuels entre chaque municipalité. Il ne subventionne pas ou à peu près pas les municipalités solitaires. Il fait affaire et subventionne presque exclusivement les municipalités regroupées.

Les localités qui auront la sagesse de se regrouper, au niveau des loisirs, pourront facilement recevoir des subventions. Savez-vous qu'au domaine du loisir, le Haut-Commissariat subventionne un directeur des loisirs à 75% de son salaire à concurrence de \$10,000.00. Savez-vous que ce gars-là va promouvoir le loisir de masse tout en utilisant au maximum les installations que vous possédez.

Si vous dites non à tout ça, le résultat sera fort simple, le Haut-Commissariat vous laissera crever. Il ne s'attardera même pas à vos petits "trous". Alors pourquoi ne pas vous faire une confiance mutuelle. Arrêtez de penser en signe de \$\$ et pensez à vos jeunes.

Regardez où vous en êtes à l'heure actuelle. Vous possédez à peu près tout, un bel éléphant blanc qui commence à peser lourdement sur les taxes municipales.

Moi, l'intermunicipalisation, "j'y crois" et je suis sûr que tôt ou tard, vous devrez vous intégrer à cette nouvelle solution de loisirs.

(Suite de la page 1)

### Pourquoi un terrain de jeux?

Cette agglomération rurale compte environ 1750 personnes dont 290 d'âge scolaire: élémentaire et secondaire. La population s'occupe surtout d'élevage, d'agriculture, de menuiserie. Le travail journalier est aussi le gagne-pain de plusieurs paroissiens.

Côté loisirs: cette année, grâce à l'initiative de quelques personnes, le terrain servant pour la patinoire locale, l'hiver est aménagé de façon à pouvoir y pratiquer le tennis, cet été.

Mais la plupart du temps lorsque les gens de chez nous veulent se divertir, ils doivent fréquenter les paroisses environnantes. Donc, le projet vise également à rapprocher les paroissiens par un lieu commun de rencontres.

### Objectifs généraux

- Organisation physique et matérielle du terrain de jeux;
- Répondre aux besoins d'une population (adultes et enfants);
- Créer un lieu de rencontres qui permettra aux gens d'entretenir de meilleures relations;
- Favoriser une participation aux activités sportives et créatives;
- Engager des moniteurs pour la mise sur pied d'activités;
- Apporter un bien-être à la paroisse de St-Léon.

### Futur site du terrain de jeux

Il y a quelques années, la corporation municipale a acheté un terrain situé à proximité de l'emplacement de la Commission Scolaire Abénaki. Les deux propriétés ont une dimension de 2,000 pieds par 375 pieds.

Comme la rivière Etche-

min passe très près du futur aménagement et qu'elle sort de son lit à chaque printemps. Il faudra faire du remplissage pour surélever les terrains afin d'éviter les ennuis causés par la rivière.

Les fonds nécessaires pour atteindre l'objectif de cette année, soit le remplissage, proviennent de la municipalité (\$6,000.00) et d'une partie des profits réalisés par le comité du centenaire de 1972, soit \$800.00.

### Le Haut-commissariat du loisirs:

Il semble évident que le projet caressé par le Comité d'Education des Adultes formé de Mmes Gérard Coriveau, présidente; Monique Vallières, Julien Rouleau, Jules Roy, Hélène Brousseau, et de M. Roland Comeau et Mlle Sylvie Vallières, sec.; ne peut se réaliser sans argent. J'ai déjà mentionné ci-dessus que plus de \$6,800 avait déjà été versé au comité.

Il va sans dire que cette somme d'argent, si considérable soit-elle, ne sera pas suffisante pour finaliser le futur site de loisirs de St-Léon. Le comité qui parraie le projet à il y a quelque temps soumis une demande devant le Haut-commissariat des loisirs et des sports, afin d'obtenir une subvention. Cette dernière a été évaluée à

(Suite à la page 3)

**LA VOIX DU SUD**

Journal hebdomadaire desservant toutes les familles de Dorchester, entièrement dévoué aux intérêts du comté. Courrier de la deuxième classe - Enregistrement no 1026 LA VOIX DU SUD est publiée par LES JOURNAUX ASSOCIÉS S.F. INC. C.P. 400, Lac Etchemin - TEL. 625-7471

MEMBRE DES HEBDOS DU CANADA

Les opinions émises par les signataires des articles ne sont pas nécessairement conformes à l'opinion de la direction du journal.

Direction: Michel Bégin  
Rédacteur en chef: Luc Grégoire: Bur.: 625-7471  
Rés.: 625-2372

Christianne Bellavance: 625-6833  
Francine Beaudin  
Rédaction: Réjeanne Lessard: 267-5293  
Denis Olivier: 625-5108  
Rachel Roy: 267-5291

Abonnement: Jean-Noël Lamontagne: 595-2340 625-6011

Publicité: Claude Gourde: bur.: 625-7471  
Rés.: 625-4532

Annonces classées: 625-7471

Composition et impression:  
Les Presses Lithographiques (1965) Inc.

### BULLETIN D'ABONNEMENT

La Voix du Sud, C.P. 490, Lac Etchemin, P.Q.  
Veuillez m'adresser régulièrement votre publication  
Ci-inclus:  \$3.00 pour 1 an (dans la région)  
 \$4.00 pour 1 an (en dehors de la région)  
Veuillez indiquer s.v.p.  abonnement  
 réabonnement

NOM: .....

ADRESSE: .....

Commençant vendredi 9 juillet à

## L'Auberge des Apalaches

Un groupe qui n'a plus besoin  
de présentations.

# ROBERT KIROUAC

• PISCINE CHAUFFÉE

• OUVERTE TOUS LES JOURS

• SURVEILLANCE  
CONTINUELLE

"LA CIPAILLE"

Salle à manger typiquement  
québécoise.

TÉL.: 625-6441

**VENEZ ET PROFITEZ  
DE NOS  
NOMBREUX SPÉCIAUX**

**30% À 60%  
D'ESCOMPTE**

**MERCERIE ANDRÉ**  
André Goulet, prop.  
STE-JUSTINE TÉL.: 383-3048

**LE 11 JUILLET:**

**FÊTE CHAMPÊTRE À  
ST-CYPRIEN**

Par Christiane Bellavance

La Fête Champêtre de St-Cyprien, faut pas manquer ça!

Comme par les années passées, le Comité d'organisation de la paroisse de St-Cyprien, a organisé la traditionnelle fête champêtre, et ce, pour le 11 juillet.

Plusieurs activités seront au programme. Mentionnons: le tricoton et le berceton qui se dérouleront à l'intérieur de l'école à compter de 1h00 p.m.

le, soccer, crosse, hand ball, etc...

Evidemment, pour compléter le tout, il est prévu la construction d'une bâtisse qui comprendrait: un restaurant, une remise pour les jeux, un endroit idéal pour les tricoteurs et artistes en herbe.

Petanque	100.00
Installations	6,200.00
électriques	
Clôture (12' haut.)	4,150.00
Système	2,150.00
d'égallement	
Moniteurs	2,000.00
<b>TOTAL</b>	<b>\$22,535.00</b>

Le comité a tenu à spécifier dans son mémoire, qu'avec une réponse favorable, il voulait d'abord, aménager les jeux énumérés comme: besoin d'urgence.

Plus tard, ils verront à poursuivre le remplissage et à organiser l'autre section. Elle a une plus grande superficie et en l'aménageant d'une façon adéquate, elle suscitera des divertissements d'équipes comme: balle-mol-

ter un succulent souper à la dinde ou à la tourtière préparé par les bonnes cuisinières de chez nous.

À 8h00 p.m., il y aura une soirée avec orchestre. On y jouera de la danse moderne et canadienne.

À 9h00, ce sera le grand moment tant attendu de tous: le couronnement de la reine de la Fête Champêtre, édition 76.

Pour terminer la soirée en beauté, vous pourrez venir danser autour d'un magnifique feu de joie.

C'est dans l'espérance de vous compter parmi nous, dimanche le 11 juillet, que nous vous disons "A bientôt!"

À 4h30 p.m., tout le monde est invité à venir dégus-

(Suite de la page 2)

Chevaux individuels	800.00
Pataugeuses	500.00
Carrés de sable	75.00
Mini-golf	65.00
Fer à cheval	40.00
Croquet	225.00
Echasses	350.00
Badminton	120.00
Tir à l'arc	150.00
Canots	1,500.00

\$22,535.00 et se subdivise comme suit:

Besoins d'urgence:

Balançoires \$1,200.00

Balançoires à bascules \$400.00

Table de pique-nique \$900.00

et balançoires familiales

Glissoires \$600.00

Tourniquets \$650.00

Trapèze 500.00

Ballon-panier 310.00

**Me Jules Fortin  
NOTAIRE**

Cessionnaire des greffes de  
Mes J.B.T., Gaston et James Dufour

155, 3ième Avenue  
Lac Etchemin

Tél.: Bur.: 625-2751  
Rés.: 625-8661

**HEURES DE BUREAU**

Lundi au vendredi de 9.00 a.m. à 17.00 p.m.  
Mardi avant-midi à 11.00 St-Léon (François Roy)  
tél.: 642-5209  
Vendredi après-midi à 2.00 Caisse St-Odilon,  
tél.: 464-2381

LE SOIR, SUR RENDEZ-VOUS

**LA TERRE PROMISE POUR  
LES MARCHEURS DU  
CLUB OPTIMISTE**

Par Luc Grégoire

Lors de la dernière rencontre des membres du Club Optimiste de Lac Etchemin, M. Rosario Jolin, président, a annoncé un voyage, en date du 12 juillet, pour récompenser tous ceux et celles qui ont participé à la marche optimiste.

Le voyage aura pour destination la Roche d'Or de Beauceville.

Tous ceux et celles qui prendront part à cette activité du 12 juillet, sont priés d'apporter leur repas individuel.

**Montmagny Ready-Mix Inc.**

Plan No. 1: Tél.: 248-0953 ROUTE TRANS-CANADA, MONTMAGNY, QUE.	SERVICE
Plan No. 2: Tél.: 243-2102 ST-RAPHAEL, BELL., QUE.	PRIX
Plan No. 3: Tél.: 856-3409 VILLE LA POCATIERE, KAN., QUE.	QUALITE
Plan No 4: Tél.: 885-4096 ST-ANSELME DORCHESTER	

MICHEL MARTINEAU  
Représentant:

**WESTINGHOUSE — BÉLANGER —  
SPEED-QUEEN**

**MEUBLES STANDON LTÉE**

RTE 277, ST-LÉON DE STANDON

MEUBLES NEUFS ET USAGÉS  
TAPIS & PRÉLART  
SPÉCIALISTE EN

REMBOURRAGE DE TOUS GENRES

Estimation gratuite Tél.: 642-2852 Service à domicile  
Rés.: 642-5464

**TONDEUSE A GAZON  
LAWN-BOY**



Faites-lui  
confiance

Choix de  
7 modèles  
3 1/2 forces

NOUS ACCEPTONS LES ÉCHANGES  
VOYEZ VOTRE CONCESSIONNAIRE

**GUY LEHOUX**

Vente - Pièces - Service LAWN-BOY  
LAC ETCHEMIN TÉL.: 625-3081

**VACANCES ANNUELLES**

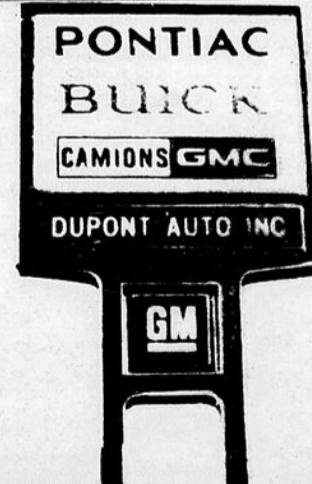
**B. DUPONT AUTO INC. VOUS AVISE  
QUE LE DÉPARTEMENT DU SERVICE SERA  
FERMÉ DU 12 AU 26 JUILLET**



BERTRAND DUPONT  
Président

N.B.: LES DÉPARTEMENTS DE  
PIÈCES ET DE VENTE  
DEMEURERONT QUAND MÊME  
OUVERTS DURANT CETTE  
PÉRIODE.

NOUS AVONS ENCORE UN MAGNIFIQUE  
CHOIX DE VOITURES NEUVES ET USAGÉES  
À DES PRIX DÉFIANTS TOUTE  
COMPÉTITION.



TÉL.: 625-6711 / 6712 / 6701

**TRANSIGER CHEZ B. DUPONT C'EST OBTENIR SATISFACTION**

# LA DÉMOLITION DE ST-LAZARE:

Cette page est commanditée par: Loisirs de St-Lazare Inc.

## LA PARTICIPATION DE LA POPULATION A FAIT DE CET ÉVÉNEMENT, UNE RÉUSSITE SANS PRÉCÉDENT



Quelque 4,000 personnes assistaient à cette course de démolition.



Gagnant de la 4<sup>ème</sup> course d'élimination: Serge Chabot, commandité par: Barbier Dutil de Ste-Claire.



Gagnant du 1<sup>er</sup> Free For All: Roger Bissonnette, commandité par Garage Bissonnette de St-Damien.



La 1<sup>ère</sup> course d'élimination. Gagnant: Raynald Aubin, commandité par Marcel Lemieux, St-Lazare.

Par Christiane Bellavance

C'est sous un soleil magnifique et dans un site merveilleux que s'est déroulée, dimanche le 4 juillet dernier, la course de démolition de St-Lazare.

Nous ne pouvons que féliciter les organisateurs de cet événement qui, espérons-le, se répètera dans les années à venir, car l'endroit choisi se prête à merveille pour ce genre de compétitions. C'est l'un des rares endroits où les spectateurs peuvent assister, en toute sécurité, à une course de démolition, car le terrain en pente, permet à tous de ne rien perdre du spectacle.

Les bénéfices de cette festivité s'élèvent à quelque \$5,500. Les coureurs ont démontré beaucoup d'adresse à démolir leurs bazous et les membres du jury ont choisi MM. Renald Aubin et Edmond Labrecque de St-Lazare pour avoir offerts à la foule le meilleur spectacle.

Quant au prix pour la plus belle auto, c'est à M. Daniel Aubin, de St-Lazare également, que revinrent les honneurs.

Encore une fois, sincères félicitations et il ne reste plus qu'à souhaiter de se revoir l'an prochain pour une autre course de démolition.



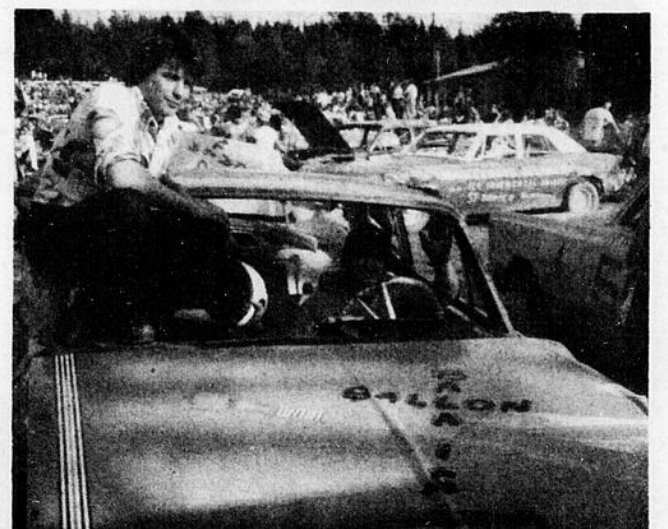
Gagnant du 2<sup>ème</sup> Free For All: Raynald Fredette, commandité par la Caisse Populaire de St-Lazare.



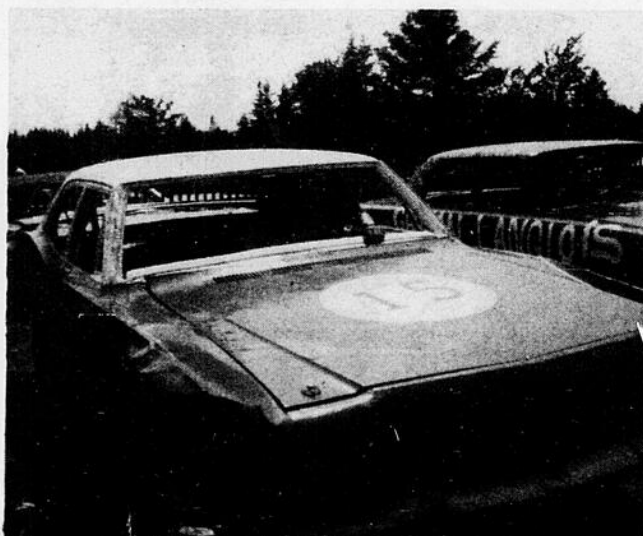
Gagnant de la 2<sup>ème</sup> course d'élimination: Yvon Boutin, commandité par quelques amis d'Armagh.



Gagnant de la 5<sup>ème</sup> course d'élimination: Marcel Morin, commandité par Réal Lemelin, St-Lazare.



Gagnant du 3<sup>ème</sup> Free For All: Christian Chabot, commandité par Denilé Inc.



Gagnant de la 3<sup>ème</sup> course d'élimination et de la grande finale: Lucien Bélanger, commandité par Fernand Bélanger de St-Damien.



Gagnant de la 6<sup>ème</sup> course d'élimination: André Roy, St-Gervais, commandité par Gaétan Langlois.



Les coureurs en action...

## DÉCÈS

(CB) Samedi le 16 juin dernier, au Lac Etchemin, à l'âge de 74 ans, est décédé M. Rosaire Leclerc, époux de Dame Claire-Hélène Faucher. Les funérailles ont eu lieu dimanche le 20 juin à 15h30. Départ de la maison funéraire Mercier & Pelchat de Lac Etchemin (15h15) pour l'église de Lac Etchemin et de là, au cimetière paroissial. Il laisse dans le deuil, outre son épouse, ses enfants:

M. Mme Mauril Leclerc, Ste-Marie; M. Mme Laurent Leclerc, M. Mme Camilien Leclerc, M. Mme Laurier Leclerc, Lac Etchemin, M. Mme Roger Couture (Fleurrette), Québec; M. Mme Benoit Leclerc, Ste-Marie, M. Mme Eudore Poulin (Claudette), M. Mme Claude Leclerc, Lac Etchemin. Sa soeur, Mme Alfred Lagrange (Julia), Abitibi; ses beaux-frères et belles-soeurs: M. Mme Richard Leclerc, Lac Etchemin, Mme Honorius Faucher, Montréal, Mme Théodore Gilbert, Ste-Rose, M. Mme Arthur Faucher, Beauceville; M. Mme Athanas Boulet, Beauceville, M. Mme Léopold Faucher, Ste-Marie; M. Mme Paul-Emile Faucher, 25 petits enfants, 1 arrière-petit-fils. Les porteurs étaient ses petits-fils, Martin et Pierre Leclerc de Ste-Marie, Jean Leclerc, Benoit Leclerc, Michel Poulin, Lac Etchemin; et Jean Couture, Québec.

## CLUB SPORTIF ST-LÉON INC.

Par Christiane Bellavance

M. Martial Audet, président du Club Sportif de St-Léon de Standon, ainsi que les directeurs de la saison 75-76, tiennent à remercier toutes les personnes qui ont de près ou de loin collaboré au succès de la saison.

Des remerciements particuliers s'adressent aux propriétaires de terrains qui ont cédé les droits de passage. C'est grâce à la coopération et au travail des personnes bénévoles comme elles qu'un succès a pu se réaliser et être publiquement mentionné.

Félicitations au nouveau bureau de direction pour la saison 76/77 et franc succès!

## CLUB DE L'ÂGE D'OR STE-GERMAINE/LAC ETCHEMIN

(CB) Les membres du Club de l'Age d'Or de Ste-Germaine et Lac Etchemin qui aimeraient faire un pique-nique au cours du mois d'août, devront donner leur nom d'ici le 15 juillet.

Ce pique-nique est prévu soit pour le 5 ou le 12 août. Les Chevaliers de Colomb offrent gratuitement leur chalet au Lac St-Ubalde, dans le comté de Portneuf. De plus, ils défraient le coût du transport en autobus de 47 passagers environ.

Donc, si vous êtes intéressés, communiquez aux numéros suivants: 625-2771 ou 625-8681.

# aide financière INONDACTIONS 1976

**Le Gouvernement du Québec vient d'adopter un programme d'aide financière aux victimes des inondations survenues dans diverses régions depuis le début de l'année.**

**À cet effet, il a mis sur pied le Bureau d'aide financière — inondations 76.**

**Pour faire une demande**

- Être résident ou propriétaire d'une ferme ou d'une petite entreprise situées dans l'une des municipalités désignées.
- Avoir subi des pertes par les inondations entre le 1<sup>er</sup> janvier et le 30 juin 1976.

**Étapes à suivre**

1. Se procurer le formulaire officiel de demande d'aide à l'Hôtel de Ville ou au bureau du secrétaire-trésorier de votre municipalité.
2. Remplir le plus tôt possible ce formulaire en y décrivant soigneusement les dégâts subis par une ou des inondations depuis le 1<sup>er</sup> janvier 1976.
3. Ne pas oublier les deux signatures obligatoires sur la première page du formulaire.
4. Retourner cette enveloppe au plus tard le 31 juillet 1976 à l'adresse suivante:

**Bureau d'aide financière — inondations 76**  
Cabinet du Solliciteur Général  
945, rue Turnbull  
Québec  
G1R 2X6

**Important**

Pour faire une demande d'aide financière, on doit absolument se procurer le formulaire officiel disponible au bureau de sa municipalité. Toute demande faite antérieurement, par lettre ou sur d'autres formulaires et adressée à l'un ou l'autre des ministères, ne sera pas considérée.

Le Bureau d'aide financière — inondations 76 fournit lui-même les évaluateurs. Le requérant n'a pas à payer pour faire évaluer ses pertes. Le Bureau se charge d'établir les dommages subis.

**Renseignements**  
À Québec: (418) 643-3594

**Dans votre région:** Communication-Québec

**Dans votre municipalité:** Hôtel de Ville ou Bureau du Secrétaire-Trésorier

### LISTE DES MUNICIPALITÉS DESIGNÉES

#### RÉGION 1 GASPÉSIE/BAS ST-LAURENT

Amqui  
Bécancour  
Cap-Chat  
Capucins  
Causapscal  
Gaspé  
Grande-Rivière  
Lac-au-Saumon  
Les Méchins  
Luceville  
Matane  
Matapédia  
Mont-Joli  
Petite-Matane  
Price  
Rimouski  
Ristigouche partie Sud-Est  
Routherville (Rte 132)  
Sainte-Angele-De-Méric  
Sainte-Anne-de-la-Pointe-au-Père  
Sainte-Anne-des-Monts  
Saint-Benoît-Joseph-Labre  
Sainte-Félicité  
Sainte-Florence  
Saint-Jérôme-de-Matane  
Saint-Joachim-de-Tourette  
Saint-Joseph-de-Léopold  
Saint-Octave-de-Métiis  
Sainte-Odile-sur-Rimouski  
Saint-René-de-Matane

#### RÉGION 2 SAGUENAY / LAC ST-JEAN / CÔTE NORD

Aima  
Chambord  
Desbiens  
Dumas (Petit Saguenay)  
Havre-Saint-Pierre  
La-Baie  
Latérampe  
Metabetchouan  
Mistassin  
Notre-Dame-de-Latérale  
Peribonka  
Pointe-Bleue (Ouatchouan)  
Port-Carlier  
Robert-Al (Cité)  
Saint-Ambroise  
Saint-Félicien  
Saint-Fulgence  
Saint-Gédéon  
Saint-Henri-de-Tailion  
Saint-Jean  
Saint-Joseph-de-Méthode  
Saint-Stanislas  
Sainte-Anne-de-Portneuf  
Sainte-Monique  
Shishshaw  
Tremblay

#### RÉGION 3 QUÉBEC

Ancienne-Lorette  
Aubert-Gailion  
Baie-Saint-Paul (Paroisse)  
Baie-Saint-Paul (Ville)  
Beauceville  
Bernerville  
Berthier-sur-Mer  
Beauport (Ste-Thérèse-de-Lisieux)  
Black-Lake  
Cap-à-l'Église  
Cap-Saint-Ignace  
Charlesbourg  
Châteauguay-Richer  
Dégelis  
Ireland, partie nord  
Lac-Frontière  
Lac-Saint-Charles  
La-Grand-Croix  
La-Malbaie  
Leclercville  
L'Enfant-Jésus  
Les-Eboulements  
Liniers  
L'Islet  
Loretteville  
Montmagny  
Notre-Dame-de-la-Providence  
Pointe-aux-Trembles  
Québec (Duberger)  
Rivière-du-Loup  
Rivière-Malbaie  
Saint-Antoine-de-Pontbriand  
Saint-Augustin-de-Desmaures  
Saint-Casimir  
Saint-Charles-des-Grondines  
Saint-Côme-de-Kennebec  
Saint-Cyrille-de-Lessard  
Saint-Dunstan-du-Lac-Beauport  
Saint-Édouard-de-Lotbinière  
Saint-Eloi  
Saint-Étienne  
Saint-Etienne-de-Beaumont  
Saint-Eugène  
Saint-Félix-du-Cap-Rouge  
Saint-François-de-Beauce  
Saint-François-de-Sales-de-la-Rivière-du-Sud  
Saint-François-Ouest  
Saint-François-Xavier-de-la-Petite-Rivière  
Saint-Georges  
Saint-Georges-Est  
Saint-Georges-Ouest  
Saint-Gervais-et-Protais  
Saint-Henri

#### RÉGION 4 TROIS-RIVIÈRES

Saint-Isidore  
Saint-Jean-Baptiste-de-l'Isle-Verte  
Saint-Joseph-de-Beauce (Paroisse)  
Saint-Joseph-de-Beauce (Village)  
Saint-Joseph-des-Érables  
Saint-Julien  
Saint-Lambert-de-Lauzon  
Saint-Léon-de-Standon  
Saint-Malachie  
Saint-Martin  
Saint-Maxime (Scott Junction)  
Saint-Melode-de-Frontenac  
Saint-Michel  
Saint-Nicolas  
Saint-Pacôme (Paroisse)  
Saint-Pacôme (Village)  
Saint-Patrice-de-Beaurivage  
Saint-Pierre-de-la-Rivière-du-Sud  
Saint-Raphaël  
Saint-Raymond (Paroisse)  
Saint-Raymond (Village)  
Saint-Valier  
Saint-Victor-de-Tring  
Sainte-Anne-de-Beaupré  
Sainte-Brigitte-de-Laval  
Sainte-Foy  
Sainte-Germaine-du-Lac-Etchemin  
Sainte-Hélène-de-Breakville  
Sainte-Jeanne-de-Pont-Rouge  
Sainte-Marie-Beauce (Paroisse)  
Sainte-Marie-Beauce (Village)  
Shannon  
Stonham & Tewkesbury  
Taschereau-Fortier  
Trois-Pistoles  
Val-Ailan  
Val-Bélair  
Vallée-Jonction

#### RÉGION 5 CANTONS DE L'EST

Ascot (Milby)  
Ascot Corner  
Barford  
Barnston-Ouest  
Brompton  
Brompton Gore  
Coaticook  
Compton  
Compton Station  
Cookshire  
Driville  
Dudswell  
Eaton  
Frontenac  
Gaspé  
Magog  
Martinville  
Notre-Dame-de-Lourdes-de-Ham  
Notre-Dame-des-Bois  
Orford  
Popolis  
Richmond  
Rock-Island  
Saint-Augustin-de-Woburn  
Saint-Élie-d'Orford  
Saint-Gerard  
Saint-Herménégilde  
Ste-Herménégilde (Village)  
Saint-Isidore-d'Auckland  
Saint-Joseph-de-Ham-Sud

#### RÉGION 6 MONTRÉAL

Saint-Malo  
Sainte-Edwidge-de-Clifton  
Sawyerville  
Sherbrooke  
Stead Plain  
Stratford  
Weedon  
Windsor  
Wotton  
Baie-d'Urfe  
Beaconsfield  
Beauharnois  
Beloeil  
Berthierville  
Boisbriand  
Bois-des-Filons  
Boucherville  
Brébeuf  
Candiac  
Carignan (Ile Demers)  
Carignan (Iles Gohier)  
Carleton  
Chambly  
Châteauguay  
Chatham  
Cherisey  
Clarenceville  
Contrecoeur  
Crabtree  
Deux-Montagnes  
Dorion  
Dorval  
Elgin (Trout River)  
Entreeacs  
Henryville  
Huberdeau  
Hudson  
Iberville  
Ile-Cadieux  
Ile-Perrot  
Ivry-sur-le-Lac  
Lafontaine  
Lachenaie  
Lachine  
Lachute  
La-Conception  
Lafontaine  
La-Macaza  
L'Annonciation-Partie Nord  
L'Annonciation-Partie Sud  
La-Plaine  
La-Prairie  
La-Salle  
L'Assomption (Paroisse)  
L'Assomption (Ville)  
Laval  
Laval (Sainte-Dorothee)  
Lavaltrie  
La-Visitation-de-la-Sainte-Vierge-de-l'Île-du-Pads  
L'Épiphane (Paroisse)  
L'Épiphane (Ville)  
Lery  
Longueuil  
Maple-Grove  
Mascouche  
Massueville  
Melocheville  
Mille-Isles  
Mirabel (St-Canut)  
Montreal (Rivière-des-Prairies)  
Mont-Saint-Hilaire  
Mont-Rolland  
McMasterville  
Notre-Dame-de-Bonsecours  
Notre-Dame-de-L'Île-Perrot  
Notre-Dame-de-Lourdes  
Oka  
Otterburn Park  
Phillipsburg  
Pierrefonds  
Pincourt  
Pointe-aux-Trembles  
Pointe-Claire  
Pointe-Fortune  
Pointe-du-Moulin  
Rainville  
Rosemere  
Roxboro  
Sacré-Coeur de Jésus  
Saint-Adolphe-d'Howard  
Saint-André-d'Argenteuil  
Saint-André-Est  
Saint-Antoine-de-Padoue  
Saint-Antoine-sur-Richelieu  
Saint-Athanase  
Saint-Barthelemy  
Saint-Basile-le-Grand  
Saint-Blaise  
Saint-Bruno-de-Montarville  
Saint-Charles  
Saint-Charles-de-Mandeville  
Saint-Charles-sur-Richelieu  
Saint-Cuthbert  
Saint-Damien  
Saint-Denis  
Saint-Eustache  
Saint-Faustin  
Saint-Félix-de-Valois (Paroisse)  
Saint-Félix-de-Valois (Village)  
Saint-Gabriel  
Saint-Gabriel-de-Brandon  
Saint-Gerard-Magella (Vaucluse)  
Saint-Hippolyte  
Saint-Hugues (Paroisse)  
Saint-Hugues (Village)  
Saint-Hyacinthe  
Saint-Ignace-de-Loyola

#### RÉGION 7 OUTAOUAIS

Saint-Jean  
Saint-Jean-Baptiste  
Saint-Jean-de-Matha  
Saint-Jérôme  
Stanstead Plain  
Saint-Joseph-de-Sorel  
Saint-Joseph-du-Lac  
Saint-Jovite (Paroisse)  
Saint-Jovite (Village)  
Saint-Louis-de-Terrebonne  
Saint-Luc (Ile Ste-Therese)  
Saint-Marc  
Saint-Mathias  
Saint-Michel-des-Saints  
Saint-Michel-d'Yamaska  
Saint-Ours (Paroisse)  
Saint-Ours (Village)  
Saint-Paul-de-l'Île-aux-Noix  
Saint-Philippe  
Saint-Pierre-de-Sorel  
Saint-Pierre-de-Veronnes (Pike River)  
Saint-Placide  
Saint-Raphael-de-l'Île-Bizard  
Saint-Remy  
Saint-Robert  
Saint-Roch-de-Richelieu  
Saint-Sulpice  
Saint-Timothée  
Saint-Thomas  
Saint-Viateur  
Sainte-Agathe  
Sainte-Angele-de-Monnoir  
Sainte-Anne-de-Bellevue  
Sainte-Anne-de-Sabrevès  
Sainte-Anne-de-Sorel  
Sainte-Brigitte-d'Iberville  
Sainte-Émilie-de-l'Énergie  
Sainte-Genevieve  
Sainte-Genevieve-de-Berthier  
Sainte-Julie  
Sainte-Luce-des-Laurentides  
Sainte-Madeleine-de-Rigaud  
Sainte-Marie-de-Monnoir  
Sainte-Marthe-sur-le-Lac  
Sainte-Melane  
Sainte-Rosalie (Paroisse)  
Sainte-Rosalie (Village)  
Sainte-Victoire-de-Sorel  
Senneville  
Sorel  
Terrasse-Vaudreuil  
Terrebonne  
Tracy  
Val-David  
Val-Morin  
Varennes  
Vaudreuil  
Venise-en-Québec  
Vercheres

#### RÉGION 8 NORD-OUEST

Amos  
Évan  
Granada  
La-Sarre (Canton)  
La-Sarre (Ville)  
Lorrainville  
Noranda  
Palmorite  
Privat  
Rouyn  
Saint-Bruno-de-Guigues  
Saint-Placide-de-Bearn  
Senneterre  
Ville-Marie

Gouvernement du Québec  
Solliciteur Général

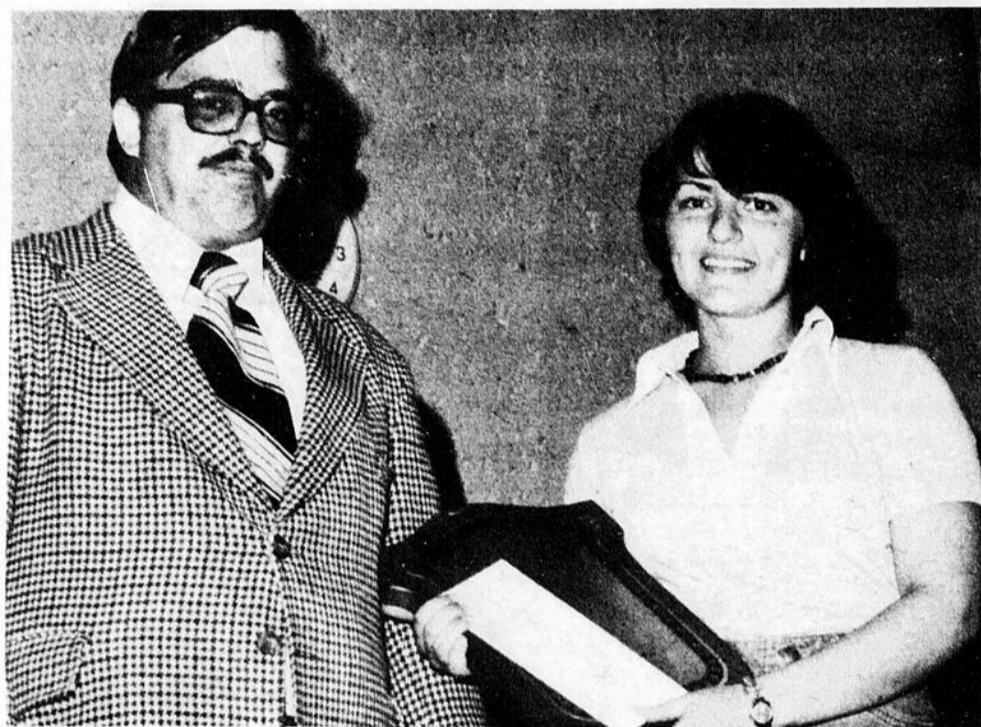
**VENEZ ET PROFITEZ  
DE NOS  
NOMBREUX SPÉCIAUX**

**30% À 60%  
D'ESCOMPTE**

**MERCERIE ANDRÉ**  
André Goulet, prop.  
STE-JUSTINE TÉL.: 383-3048

**À LA POLYVALENTE ST-DAMIEN:**

**Le "prix d'excellence" va à Andrée Carbonneau**



Mlle Andrée Carbonneau a reçu le "prix d'excellence" de la polyvalente St-Damien des mains du principal, M. Nelson Labrecque.

C'est à Mlle Andrée Carbonneau de Frampton, étudiante en Secondaire V, qu'est revenu l'honneur de se voir attribuer le "Prix d'Excellence" de la Polyvalente St-Damien pour l'année 1975-76. Au cours d'une brève cérémonie auquel assistaient

Par Luc Grégoire

les étudiants et le personnel de cette institution, Mlle Carbonneau s'est vue remettre une magnifique plaque souvenir ainsi qu'un chèque au montant de \$50. par le principal, M. Nelson Labrecque.

Tout en la félicitant de s'être classée première parmi les étudiants en nomination pour l'obtention de ce prix très convoité, le principal s'est plu à signaler le magnifique travail accompli par la récipiendaire tout au long de l'année scolaire, à titre de présidente des étudiantes de la Polyvalente St-Damien.

Rappelons que ce prix est décerné au terme de chaque année scolaire à l'étudiant du Secondaire V qui s'est le plus distingué par ses résultats académiques et sa participation à la vie de l'École.

En septembre prochain, Andrée compte poursuivre ses études au CEGEP Lévis-Lauzon en techniques infirmières.

**Bientôt... les vacances!**

Veillez prendre note que le journal "La Voix du Sud" ne sera pas publié les 21 et 28 juillet, pour les vacances annuelles des employés. La prochaine édition paraîtra le 4 août prochain pour se continuer comme à la normale.

**DORCHESTER  
REFRIGÉRATION**

Ste-Claire, Dorchester Tél.: 883-3383

**VENTE ET RÉPARATION**

de tous systèmes de réfrigération, vente et installation de chambre froide. Réfrigérateurs et congélateurs, meubles et accessoires électriques, prélatris de tous genres, tapis de vinyle et tuiles ainsi que vaste choix de cadeaux.

L.G. LACASSE, prop.



**JANINE MATTE PHARMACIENNE**

309 2ième Avenue, C.P. 397, Ville Lac Etchemin  
Tél.: (418)625-8611



Gilles Barbeau, L. Pharm. 403561-4  
Jean-Yves Julien, L. Pharm. 402940-1  
Janine Matte, L. Pharm. 403236-3  
Raymond Caron, L. Pharm. 403689-3

Lundi au vendredi inclusivement:

9:00h à 12:00h 13:30h à 17:00h 19:00h à 21:00h

Samedi:

9:00h à 12:00h 13:30h à 16:00h.

**Service de garde 24 heures par jour:**

Prendre note qu'il faut toujours téléphoner avant de vous présenter lorsque l'officine est fermée.

Téléphone: 625-8611 ou zénith 94690

Livraison du lundi au vendredi inclusivement.

**LE SERVICE IMMOBILIER DE**



**La Caisse d'Établissement  
de la Chaudière, courtier**

3500, boul. DIONNE  
ST-GEORGES OUEST

CLAUDE COUTURE, directeur  
Tél. 418-228-5571

**PROPRIÉTÉS A VENDRE**

**PREMIER PARTOUT**

D: 2832 - RÉSIDENCE située à Ste-Marie. 1 étage. Grandeur: 38 x 26; Terrain: 72.5 x 180 x 73.5. AGENT: RAYMOND AUDET, Frampton. Tél.: 479-2010 ou 387-5691.

AGENT: GÉRALD MAHEUX, Lac Etchemin, Tél.: 625-4336 ou 625-7961.

D: 2774 - RÉSIDENCE située à Ste-Claire. 1½ étage. Grandeur: 18 x 30; Terrain: 53 x 64; 102 x 110; Remise 8x10. AGENT: CLÉMENT TALBOT, Frampton. Tél.: 479-2010 ou 387-5691.

D: 2833 - 3 LOGEMENTS située à Ste-Marie. 2 étages. Rénové en 1966; Grandeur 30 x 40; Terrain 60 x 200; Garage 22 x 35. AGENT: RAYMOND AUDET, Frampton. Tél.: 479-2010 ou 387-5691.

D: 2791 - RÉSIDENCE située à Ste-Marie. 1 étage. Grandeur: 24 x 40; Terrain: 75 x 100; 5½ appartements; 3 chambres. AGENT ROLAND FAUCHER, Ste-Marie. Tél.: 387-5919 ou 387-5691.

D: 2803 - RESTAURANT BAR situé à Buckland. Grandeur 36 x 60; Terrain 1700 x 350; Camping sauvage. AGENT: CLÉMENT TALBOT, Frampton. Tél.: 479-2010 ou 387-5691.

D: 2826 - MAISON MOBILE située à Lac Etchemin. Non meublée. Grandeur: 14 x 68; Int.: préfini; Ext.: Clab. alum. 3 chambres.

D: 2749 - PERMIS DE TAXI AVEC VOITURES exerçant à Ste-Justine. Possibilité d'échange. AGENT: GÉRALD MAHEUX, Lac Etchemin. Tél.: 625-4336 ou 625-7961.

Cette liste n'est qu'une partie des propriétés mises en vente par notre service

**FIEZ-VOUS À NOS EXPERTS**

SALLES DE RECEPTIONS  
SALLE A MANGER  
BRASSERIE

EN VEDETTE  
Cette semaine

★  
**JOHNY  
SCOTT**  
(chanteur) ★

Lac Etchemin  
Tél.: 625-2101

LA SEMAINE PROCHAINE:  
**GÉRALD SYLVESTRE**  
(chanteur)

**BIENVENUE À  
"La Terrasse"**

OUVERT TOUS LES JOURS  
DE 2 hres P.M. A LA FERMETURE

3 salles sont à votre disposition pour tout genre d'organisation (meeting, repas, noces, enterrement de vie de jeunesse, party des fêtes, etc...)

ORCHESTRE POUR JUILLET: **"MYGALE"**

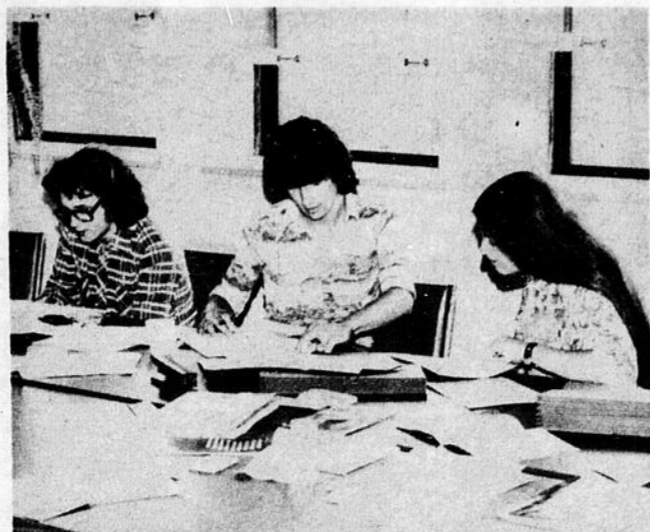
## Dans l'monde d'aujourd'hui

Par Denis Olivier  
Agent d'information  
CLSC Lac Etchemin



Permettez-moi d'ajouter quelques précisions supplémentaires au sujet du dossier médico-scolaire. Il ne s'adresse d'abord qu'aux enfants de la maternelle, des quatorze paroisses couvertes par le CLSC Lac Etchemin. De plus, pour un ren-

dez-vous en vue d'ouvrir un dossier à votre enfant, qui entre à l'école en septembre, il suffit d'appeler dès maintenant, et le plus tôt possible et de demander que la secrétaire vous inscrive, et vous fixe une journée et une heure, pour votre rencontre



De gauche à droite: Denis Lesieur, Réjean Hébert et Jacqueline Perreault.

### ROULEAU & FRÈRES ENR.

Entrepreneur général  
en  
construction et rénovation de bâtiments

St-Léon de Standon  
Téls: 642-5459 - 642-5706

### ROGER DUVAL, B.A., L.L.L.

AVOCAT

St-Odilon  
Tél.: 464-4821

Vallée-Jonction.  
Tél.: 253-5442

avec l'infirmière. Le no. de téléphone est toujours le même: 625-8001.

J'ai reçu une belle lettre du Comité de Citoyens de St-Léon de Standon, m'informant de l'évolution de leurs démarches.

Après avoir étudié les besoins et ressources du milieu, les responsables en sont venus à la conclusion que le projet répondant le mieux au milieu serait l'organisation d'un terrain de jeux.

On a commencé à faire du remplissage, et déjà une demande d'aide financière a été adressé au Haut Commissariat à la jeunesse aux loisirs et aux sports. Pour plus d'informations, Sylvie Valières, 642-5622.

Le Conseil National du Bien Etre Social vient de publier un rapport sur la situation des familles monoparentales du Canada (c'est-à-di-

re les familles avec soit un seul père, ou soit une seule mère).

Le rapport d'une cinquantaine de pages contient une mine d'informations sur le marché du travail pour la personne seule, chef de famille, sur le soin des enfants, sur l'assistance sociale, sur le logement, et l'avenir des familles monoparentales.

Toute personne intéressée à recevoir ce rapport n'a qu'à en faire la demande au Secrétariat du C.R.P. 63, 29 Rue Est. Tél.: 228-8984.

Attention personnes âgées. Vous avez reçu dernièrement une autre "paperasse" avec votre chèque de pension de vieillesse. Ce papier concerne seulement ceux et celles qui ont des revenus impossibles (ex.: fonds de pension, régie des rentes, loyer, intérêt sur capital).

(Suite à la page 8)

## avis

L'atelier Raoul Bédard de Ste-Germaine Stan., avise la population que son entreprise sera fermée du 2 août au 16 août pour la période des vacances de ses employés.

RAOUL BÉDARD, prés.

## COMBATTONS L'INFLATION



### D. Pouliot Enrg.

- \* Huile à chauffage de première qualité
- \* Huile légère
- \* Diesel clair
- \* Huile distillée à très bas prix
- \* Service le plus complet 7 jours par semaine
- \* Réparation et nettoyage de fournaise par des experts.

POUR LIVRAISON

COMMUNIQUEZ À 625-4231

Tél.: 625-4231  
payable sur livraison

212, rue Ouellet,

LAC ETCHEMIN

TÉL.: 625-4231

## FORD 1976



MAVERICK  
4 PORTES  
SEDAN



ELITE  
2 PORTES  
HARD TOP



PLUS ON LES REGARDE, PLUS ON LES AIME

VASTE CHOIX DE VOITURES  
ET PICKUP USAGÉS

VENDEURS À VOTRE DISPOSITION  
TOUS LES SOIRS JUSQU'À 9 hres ET LE SAMEDI.

POUR UN MEILLEUR ACHAT

AUTOMOBILES APPALACHES LTÉE  
STE-JUSTINE

TÉL.: 383-3412

## REGARDEZ LES JEUX

SUR UN TÉLÉCOULEUR

## SYLVANIA



GT-MATIC modèle 4D-8181

\$ 499.<sup>95</sup>

D'ICI LA FIN DES JEUX  
SEULEMENT

Faire affaires avec un électronicien, c'est une assurance service.

### PARENT

RADIO — T.V.  
SERVICE

RADIOS — PHONOS — STÉRÉOS — VENTE — SERVICE

STE-JUSTINE

CTÉ DORCHESTER

TÉL.: 383-3054

Par ce papier, les personnes concernées demanderont une formule grâce à laquelle on enlèvera périodiquement des petits montants d'impôt sur votre chèque de pension. Plutôt que de donner tout d'un coup votre impôt annuel, le Gouvernement vous propose de l'enlever à petits coups.

stage de deux mois au CLSC Lac Etchemin. Ensemble, ils travailleront sur un projet bien précis dans notre territoire, soit l'évaluation de la consommation des soins chez les personnes âgées. Si par hasard ils vous rencontraient, n'ayez crainte. C'est pour jaser et échanger des idées.

Denis Lesieur, Réjean Hébert et Jacqueline Perreault, tous trois étudiants en médecine, font actuellement un

Le Club de l'Age d'Or de St-Léon a reçu un lot de 200 livres du Conseil des Arts du Canada. On sait qu'à cha-



Marie Lauzière du "65 à l'heure" avec Cécile Gosselin du CLSC.

que année, cet organisme lance cette offre aux groupements communautaires, à but non lucratif.

pour la Revue "Le 65 à l'heure" venait nous visiter la semaine dernière au CLSC.

Du 19 au 25 juillet, le CLSC Lac Etchemin aura en disponibilité le film "Au bout de mon âge", de Georges Duffaux.

Marie s'est surtout attardée à la polyvalence des infirmières du Centre, et son travail paraîtra bientôt dans un prochain 65 à l'heure.

Cette production de l'ONF, traite de la vie du couple âgé, et de ses problèmes. A tous les Clubs de l'Age d'Or du territoire, nous lançons l'invitation si vous voulez voir ce film. Appelez au CLSC, et demandez Jean-Guy Lessard: 625-8001.

Le Cercle d'Amitié des Dames Seules a tenu une rencontre le 23 juin, au chalet casting Club à St-Benoit. Chacune y apportait son goûter. Des dames de St-Odilon ont d'ailleurs participé à cette activité, dont nous vous reparlerons prochainement.

Marie Lauzière, pigiste

### RECONNAISSANCE DE LA FAMILLE ROSAIRE LECLERC

Depuis quelques années, comme vous le savez, nous avons au Sana Bégin des soins pour malades chroniques. Quand nous en parlons, il nous arrive d'en faire bien peu d'éloges, allant même jusqu'à douter de la compétence des soins que nos malades y recevraient si nous avions à y envoyer un membre de la famille.

2A qui, par son dévouement et sa compétence, s'est réellement montré à la hauteur du travail à accomplir. Merci aussi pour l'accueil que vous réservez aux visiteurs, qui de l'avis de certains est avantageusement comparable à certains grands hôpitaux.

Dernièrement nous avons été à même de juger de la qualité des soins et du service en général. Nous n'avons que des félicitations à offrir à tout le personnel, en particulier, à celui de l'étage

Nous tenons à ce que ce message soit rendu public afin de rendre justice au personnel et peut-être aussi pour améliorer l'image que l'on se fait des services offerts dans notre hôpital.

La famille Leclerc

*Si c'est une QUALITÉ PROFESSIONNELLE que vous cherchez... nous pouvons vous la donner!*



**POUR VOTRE MARIAGE**

L'ART  
L'EXPERIENCE  
LA REPUTATION

STUDIO PHOTO  
**GILMET Inc**  
MARIAGE-COULEUR  
ST-DAMIEN

St-Damien;  
tel.: 789-2888

### DR ALAIN LANGIS O.D.

OPTOMETRISTE

Verres de contact (lentilles dures et molles)

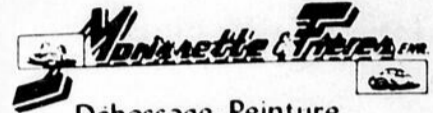
Lac-Etchemin, Dorchester Bureau: tous les jours de 9 hres à midi et de 2hres à 6 hres excepté le mercredi et le samedi après-midi.  
Tél.: 625-4981.

DYNAMITAGE ET FORAGE  
Ciment - Roc - Pavage - Portes de caves - Fosses  
OUTILLAGE COMPLET  
2 compresseurs pour mieux vous servir  
marteaux et accessoires

**RUSSELL VACHON**

294 rue Pelletier Lac Etchemin

Tél.: 625-5272



Debossage - Peinture

Reparations générales de carrosseries

**Remorquage jour et nuit**

STE-CLAIRE, Dorch. TEL.: 883-3381

### SALLE DU MOTEL PARASOL

ST-MALACHIE STA. TEL.: 642-2072

- \* 2 salles de réceptions avec bar à votre disposition.
- \* 12 unités de motel ultra-moderne.
- \* Restaurant licencié.

\* Pour informations et réservations: 642-2072  
642-2033

Quel que soit le nombre d'invités, y a de la place pour tous. Pour réservations: tél.: 642-2072.

CANADA  
PROVINCE DE QUÉBEC  
DISTRICT: BEAUCE  
No 350-12-000267-76

#### COUR SUPÉRIEURE SUPERIOR COURT

Chambre de la Famille  
(Divorces)

**DAME LOUISETTE VACHON,**  
Ste-Germaine (Dorchester)  
Requérant(e).

**LÉOPOLD BILODEAU,**  
adresse inconnue  
Intimé(e).

#### ORDONNANCE

La Cour ordonne à l'intimé(e), **LÉOPOLD BILODEAU**, de comparaître dans un délai de 40 jours à compter de la date de la première publication de la présente ordonnance dans: "LA VOIX DU SUD".

Prenez avis qu'une copie de la requête en divorce a été déposée à votre intention au greffe des divorces du district de **BEAUCE**.

**Vous êtes de plus avisé(e) qu'à défaut par vous de signifier ou de déposer votre comparution ou votre contestation dans les délais prévus, le(la) requérant(e) pourra obtenir contre vous un jugement de divorce par défaut accompagné de toute ordonnance accueillant les mesures accessoires qu'il(elle) sollicite entre vous.**

À St-Joseph (Beauce), Ce 25 juin 1976.

(S)  
**PIERRETTE VACHON**  
Registraire des divorces  
ass. adj.

VRAIE COPIE  
Reg.-adj.

Des créatures venues de l'enfer que rien ne pouvait arrêter.

**Les insectes de feu**

BRADFORD DILLMAN JOANNA MILES  
Vend. à jeudi: 9 au 15 juillet

2<sup>e</sup> FILM  
**LES DURS**

Cinéma **REX**

GRAND PRIX AU PREMIER FESTIVAL INTERNATIONAL DU FILM ÉROTIQUE DE PARIS

**Le Sexe Qui Parle**

18 ANS Adultes

ELLE DISENT TOUJOURS OUI

THEATRE BEAUCEVILLE

Vend. à Mardi 9 au 13 juillet

### THEATRE ROYAL Lac-Etchemin

AUCUNE FEMME NE PEUT LUI ÉCHAPPER CAR IL EST

**NÉ POUR L'ENFER**

UN ENFER D'ANGOISSE DE PEUR ET DE VIOLENCE

2<sup>e</sup> GRAND FILM

18 ANS adultes

**LES CHATTES EN FOLIE**

SAM.: 8.00 hres  
DIM.: 7.30 hres  
SAM-DIM -10-11- JUILLET

CAROLE LAURE, MATHIEU CARRIÈRE, ANDRÉE PELLETIER, DEBBY BERGER, EVA MATTES, CHRISTINE BOSSON, ELY GAGLIANI, LEONORA FANI ET MYRIAM ROYER  
UN FILM DE DENIS HEROUX

CINEMA

**ETOILE**

STÉ-JUSTINE

Samédi 8.00 hres  
Dimanche 7.30 hres  
Programme sujet à changement sans avis

JUIL. 10-11 SAM. DIM.

SAM. A 8.00 HRES. DIM. A 1.30 et 7.30 HRES.

CONDAMNÉ INJUSTEMENT... IL CRIE VENGEANCE

18 ANS Adultes

VERSION FRANÇAISE DE "FRAMED"

JOE DON BAKER

"JUSTICE SAUVAGE" est de retour plus redoutable que jamais!

JOE DON BAKER CONNY VAN DYKE

Même producteur et réalisateur que "Justice Sauvage"

**"LA TRAHISON SE PAIE CASH"**

AUSSI couleurs

**L'HOMME DU CLAN**

RICHARD BURTON

LEE MARVIN



**ENFIN LE VOILÀ,**



**le grand**

**balayage d'entrepôt  
avant déménagement**

**CHEZ**

**VARIÉTÉS L. BROUSSEAU**

**STE-JUSTINE TEL.: 383-3211**

**DÉBUTANT JEUDI 8 JUILLET 9hres a.m.**

**CADEAUX AUX 300 PREMIERS CLIENTS**

**\$60,000. DE MARCHANDISES A LIQUIDER  
DES RABAIS ALLANT JUSQU'A 80%**

**NOTEZ BIEN:** Afin de mieux préparer cette vente,  
le magasin sera fermé mercredi le 7 juillet

**LA VENTE DURERA JUSQU'A ÉPUISEMENT DES SPÉCIAUX**

**Tirage de \$100.00**

**en bons d'achat**

**Un coupon à chaque \$5.00 d'achats**

**réparti en 3 tirages:**

**\$25.00: jeudi, 9 hres P.M.**

**\$25.00: vendredi 9 hres P.M.**

**\$50.00: samedi, 5 hres P.M.**

**Profitez de ces 3 coupons supplémentaires**

**Apportez ce coupon  
Variétés L. Brousseau inc.**

**Nom: .....**

**Adresse: .....**

**Tél.: .....**

**Apportez ce coupon  
Variétés L. Brousseau inc.**

**Nom: .....**

**Adresse: .....**

**Tél.: .....**

**Apportez ce coupon  
Variétés L. Brousseau inc.**

**Nom: .....**

**Adresse: .....**

**Tél.: .....**

7

7



# NOS VEDETTES...

## MAILLOTS DE BAIN

pour dames  
Des prix variant de \$5.95 à \$19.95

**MOITIE PRIX**

N.B.: NOUS AVONS AUSSI LES GRANDS POINTS 38-44



## UN LOT DE SHORTS 100% nylon pour fillettes

Rég.: ~~\$1.99~~

Grand spécial: **.97**

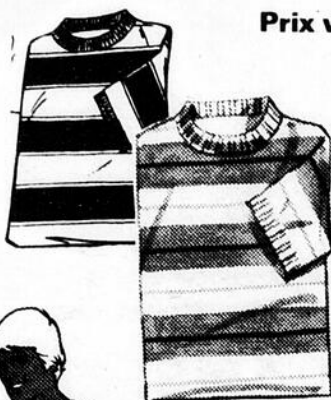
Grandeur: 8 à 14 ans



## GILETS

100% nylon ou 100% acrylique  
Garçons et fillettes

Prix variant de \$2.99 à \$5.99



**50%** de rabais

— AU CHOIX —

## FER À FRISER

- Coiffe en quelques minutes.
- À contrôle thermal.

Rég.: ~~\$14.99~~

Seulement **\$10.99**

## CALECONS

100% nylon pour hommes



Rég.: ~~\$2.39~~

Notre prix: **.97**

Seulement



— coupe européenne —

## TRÈS BEAUX PANTALONS

Grandeur 4 à 6X ans

Rég.: ~~\$5.79~~

Spécial: **\$3.97**

Grandeur 8 à 14 ans

Rég.: ~~\$9.99~~

Spécial: **\$5.97**

Pour hommes

Rég.: ~~\$14.99~~

Spécial: **\$7.97**



## SHORTS

en denim extensible  
Uni-Sex



Rég.: ~~\$4.99~~

Spécial: **\$2.97**

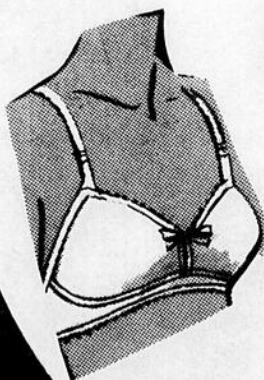
GRANDEUR 7 À 14 ANS

## BRASSIÈRES

de marque Vogue

Prix variés: de \$3.29 à \$9.99

**MOITIE PRIX**



dessinées pour la mode d'aujourd'hui



# 8 PAGES D'AUBAINES SENSATIONNELLES...



## BAS CULOTTE

taille universelle  
couleurs en vogue

Rég. ~~89c~~

**2** paires pour **.97**  
Seulement



## BAS de toilette pour hommes

Rég. ~~\$1.50~~

**Spécial**  
**2** pr. pour **.97** Seulement



## CHEMISES

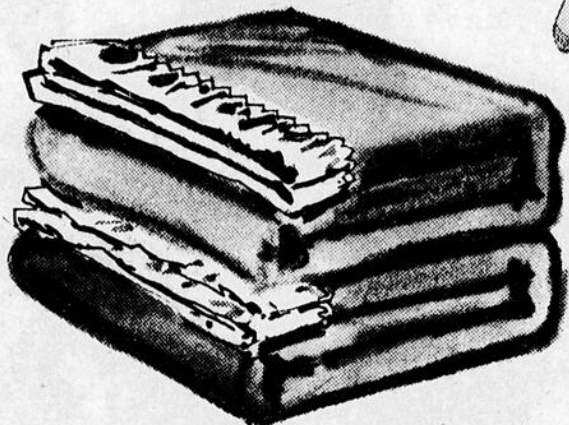
de toilette pour hommes

Très belle qualité  
fabrication canadienne  
65% polyester  
35% coton brossé

Rég. ~~\$14.00~~

**Spécial:**

**\$ 5.97**



## COUVERTURES

idéales pour le siège d'auto  
très belles valeurs.

**\$ 4.97**

**Spécial:**

## GANTS DE TRAVAIL

pour hommes

L'intérieur de la main: 100% cuir  
Dessus et poignet en coton.

Rég. ~~\$1.99~~



Notre prix:

**97¢**

## JEANS DE TRAVAIL

pour hommes et garçons  
fabrication canadienne

Rég. ~~\$7.99~~

**Spécial:**

**\$ 4.97**

Économisez  
**\$3.02**



## Pour la plage...

Très belles

## SERVIETTES

(fabrication canadienne)

Rég. ~~\$6.49~~

**Spécial:**

**\$ 3.27**



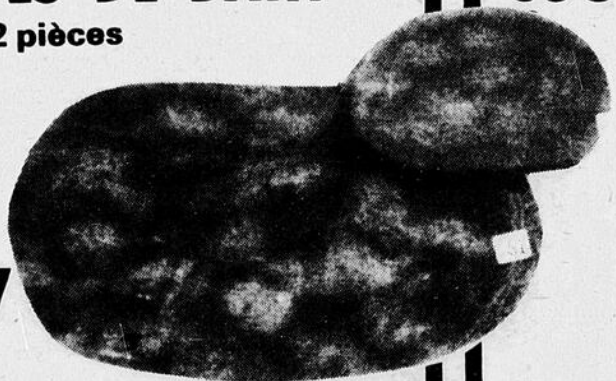
## DESCENTES DE BAIN

Ens. de 2 pièces

Lavable  
anti-mite  
envers non-glissant  
couleurs assorties

Rég. ~~\$5.98~~

**Spécial: \$ 3.97**



## COUVERTURES THERMAL MIRACLE-AIR

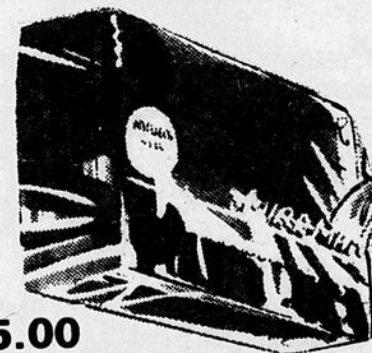
Une vraie  
aubaine

**\$ 6.97**

Économisez **\$5.00**

- Quatre saisons
- 72" x 90"
- 50% nylon
- 50% rayon

Rég. ~~\$11.95~~



Surveillez  
notre boîte à

**\$ 1.00**

Des articles valant  
jusqu'à \$5.95 sont  
laissés à \$1.00

Des centaines d'articles  
seront réduits.

# Des vêtements de bon goût...



## TRÈS BELLES BLOUSES ET GILETS

dames et fillettes

Rég.: ~~\$5.99.~~

- Lady Gloria
- 100% nylon
- lavable à la machine
- manches courtes ou longues

Notre prix: **\$3.47** Seulement



## UN TRÈS BEAU LOT DE GILETS

Pour dames, 100% nylon ou acrylique motifs et couleurs variés.

Rég.: ~~\$4.99~~

Spécial: **\$2.97** Seulement

## JACQUETS EN JEANS pour garçons et filles

Des prix variant jusqu'à \$11.95

**\$4.97**

À liquider au prix de



## GILETS POUR DAMES de très belle qualité

- encolure ronde
- motif fleuri
- 100% polyester

Rég.: ~~\$7.99~~

Notre prix: **\$4.97**



## LOT DE JAQUETTES ET PYJAMAS

Pour femmes et fillettes

coton ou flanelle

Rég.: ~~\$3.99 à \$7.99~~

**MOITIE PRIX**

## ENSEMBLE SAFARI

Veston et pantalon

Marque Milano

très pratique pour le jeune homme élégant

Même si le prix régulier est très bas, ~~\$26.95~~

**\$16.97**

En spécial: **\$16.97** seulement



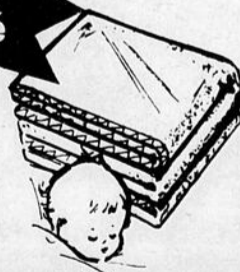
## DORMEUSES 2 pièces

en interloc  
50% coton  
50% fortrel  
dessous des pieds en vinyl  
1 à 4 ans

Spécial: **\$2.97**



Pour bébé



## DRAP CONTOUR

en ratine  
pour lit de bébé, 27" x 54"

Rég.: ~~\$4.99~~

Spécial: **\$3.47**

Nous espérons que vous saurez bénéficier de cette grande vente avant déménagement. Même si nous avons suffisamment de marchandises, nous croyons que les clients seront nombreux et la marchandise s'écoulera très vite. Donc, premiers arrivés, premiers servis. De nombreux cadeaux et plusieurs surprises vous seront offerts. Jeudi, vendredi et samedi, les 7-8-9 juillet.



# DE JOLIS CADEAUX...



## JOLIS CENDRIERS EN CÉRAMIQUE

Rég.: ~~\$1.29~~

Spécial: **.77**

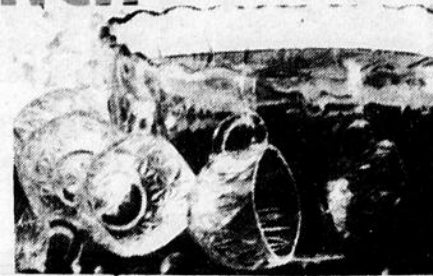
## SERVICE À PUNCH

26 morceaux

Très belle suggestion de cadeau

Régulier: ~~\$11.95~~ **\$6.97**

Spécial: **6.**



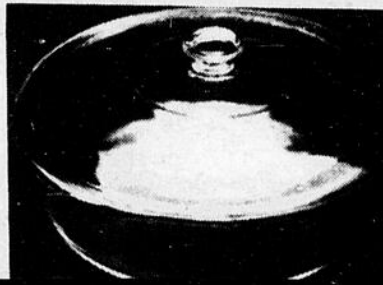
## Assortiments de plats en Pyrex

Résistant à la chaleur

Rég.: ~~\$3.99~~

Pour seulement:

**\$2.47** et **\$1.47**



## Service à déjeuner pour 4

16 pièces: tasses, assiettes, soucoupes, bols

Joli motif bleu

Rég.: ~~\$12.99~~

Prix d'économie **\$8.97**

**8.97**



## Tasses et Soucoupes

Motif fleuri.

Rég.: ~~\$1.29~~

Seulement **.77**



## Service à diner

20 morceaux incassable

couleur: fumé **\$12.97**

Rég.: ~~\$16.99~~

Spécial:

**12.97**



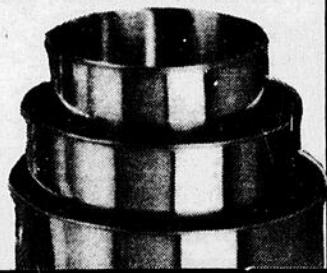
## Bols à mélanger, 3 morceaux

En acier inoxydable

Très pratique pour la cuisinière

Rég.: ~~\$7.99~~

Spécial: **\$4.97**



## Très belles ensemble de boîtes en vitre

Pour la cuisine.

Rég.: ~~\$14.99~~

pour seulement **\$9.97**

**9.97**

Nouveau



## Jeux de 6 verres

motif fleuri, très attrayant, couleurs assorties

Rég.: ~~\$5.89~~

Spécial: **\$3.97**



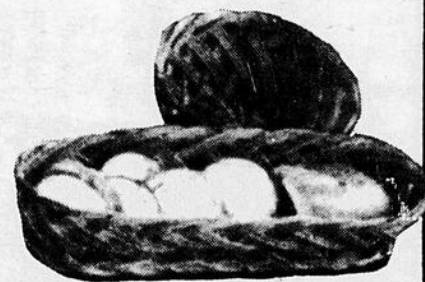
## Corbeilles à pain en plastic.

très beaux motifs

Rég.: ~~\$2.49~~

Spécial:

**\$1.37**



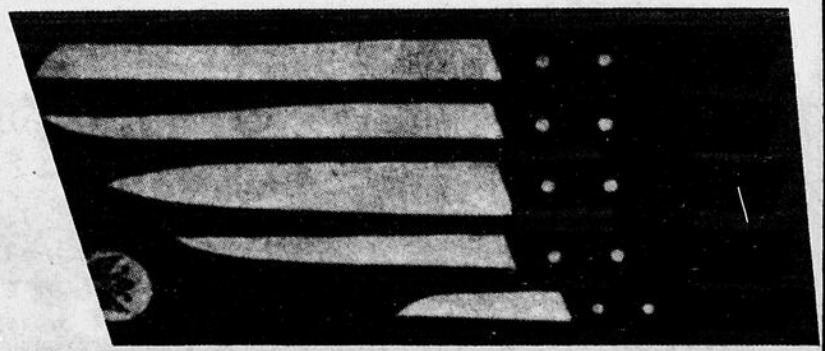
## ENSEMBLES DE 6 COUTEAUX A STEAK OU ENSEMBLES DE 3 COUTEAUX A DÉPECER

un cadeau apprécié de la mariée.

Rég.: ~~\$7.99~~

au prix très spécial de

**\$4.97**



## AU CHOIX

7

7

# DE VÉRITABLES ÉCONOMIES



**CURE-DENTS** avec contenant en céramique

Rég.: ~~0.69¢~~

Spécial: **.37**

**EPINGLES À LINGE** en bois

cello de 60

Rég.: ~~\$1.39~~

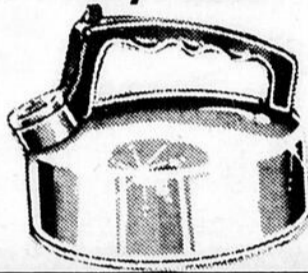
Spécial: **.97**

**BOUILLOIRES** en acier inoxydable très pratique

Rég.: ~~\$6.99~~

**\$ 4.97**

Spécial:



**POÊLONS** en fonte, noir.

une vraie aubaine

6 pcs \$1.97  
Seulement 8 pcs \$2.47  
10 pcs \$2.97



## TRÈS BELLES TASSES

en céramique

couleurs variées

Rég.: ~~.99¢~~

Spécial:

**.57**



couleurs variées motifs à carreaux

Rég.: ~~.79¢~~

Spécial:

**.47**

**MARGUERITES** en acier inoxydable

idéal pour la cuisson des légumes

Régulier: ~~\$2.29~~

**\$ 1.67**

Spécial:



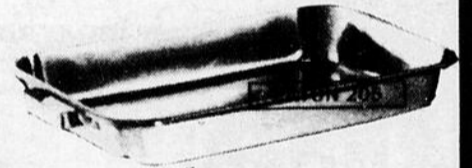
**MOULES** en aluminium

Grandeurs et formes assorties

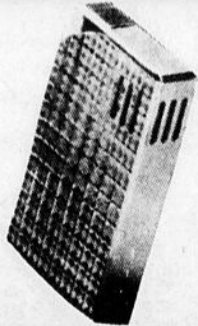
Rég.: ~~\$1.59~~

Spécial:

**.87**



**JOLIS PETITS BRIQUETS**



**AU CHOIX**

**.77**

Profitez de nos aubaines!



**JEUX DE CARTES**

en plastique

## ALBUMS A PHOTO

Motifs très attrayants

Rég.: ~~\$3.99~~

**2.47**

Pour seulement:

Économisez \$1.52

# DES SPÉCIAUX SURPRISES VOUS SERONT OFFERTS PAR CENTAINES.



# NOUS AVONS PENSÉ AUX SPORTIFS...



## SOULIERS D'ÉDUCATION PHYSIQUE



modèle professionnel

Rég.: ~~\$12.99~~

SPÉCIAL: **8.97**

## BALLONS "KICKBALL"

VICEROY

6 po.  
bruns

Rég.: ~~\$1.39~~

Pour seulement

**.97**



## SACS DE COUCHAGE"

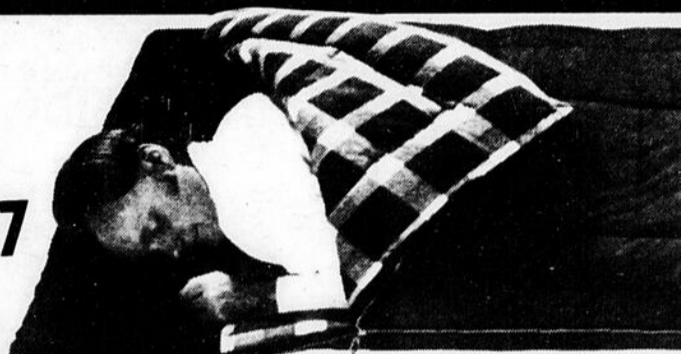
de marque MERCURE

Rég.: ~~\$16.99~~

À UN PRIX TRÈS AVANTAGEUX

Notre  
prix:

**11.97**



## BALLONS À SOUFFLER

24 pcs

Rég.: ~~\$1.87~~

Spécial:

**.97**

## CASQUES DE BAIN

Pour hommes et femmes

Avec attaches

Rég.: ~~\$1.39~~

Seulement

**.87**

7

*Des prix de présence seront attribués durant les 3 premiers jours de cette vente pour vous remercier de votre encouragement*

## ANNEAUX PNEUMATIQUES

24 po. diamètre

Pour seulement

**.77**



## MATELAS PNEUMATIQUES

Pour les petits

motifs

Rég.: ~~\$1.99~~

**1.27**

amusants

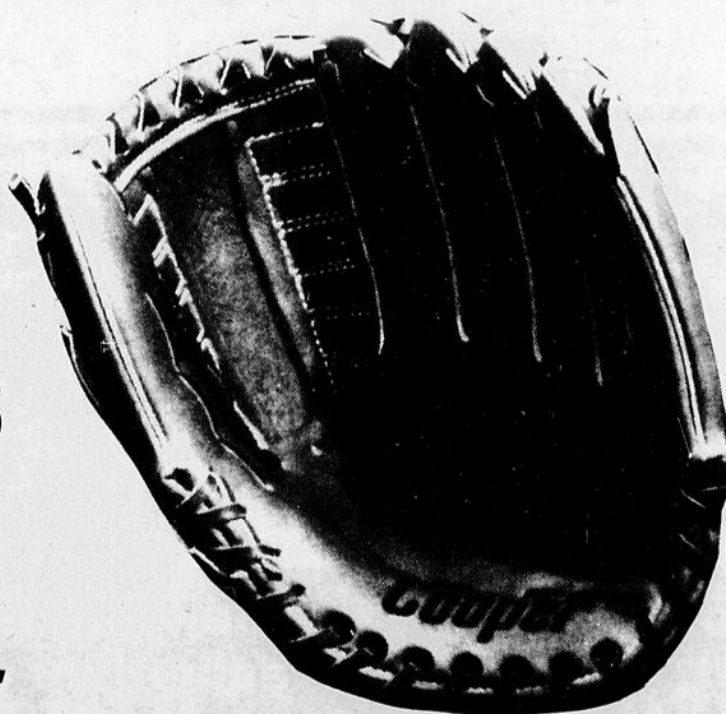
Spécial:

**1.**



## UN PRIX D'AMI POUR NOS AMIS LES SPORTIFS

Un rabais de 40%  
vous sera accordé sur TOUS  
les gants de baseball  
de qualité *COOPER ET D.R.*



7

**Des centaines d'autres spéciaux, non illustrés vous seront offerts durant cette vente. À vous d'en profiter.**

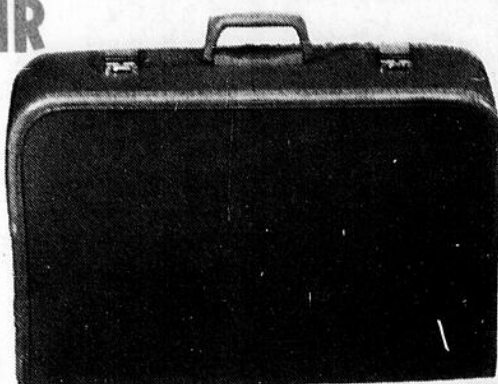


**VALISES EN CUIR**

de qualité  
avec légères imperfections

Seulement

**14<sup>97</sup>** et **19<sup>97</sup>**

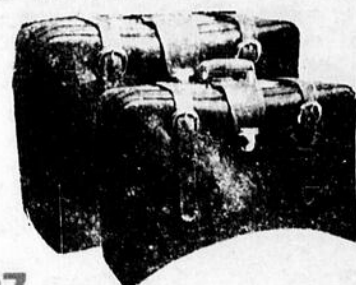


**VALISES DE VOYAGE**

différentes grandeurs  
couleurs assorties  
légères imperfections

Pour aussi peu que:

**\$7.97 \$8.97 \$9.97**



**Sacs de fin de semaine**

genre fourre-tout  
cuir véritable  
légères imperfections

Rég.: ~~\$14.95~~

**6.97**



Spécial à ne pas manquer:

**Dessus de chaise de parterre**

lavable — imprimé  
solide  
résiste aux intempéries

longue: 20" x 72" courte: 17" x 36"

**\$5.97 \$2.97**

Seulement



**TOILES VELVET DE DRACO**

Grandeurs:

27" 36"

**\$2.97**

42"

**\$3.47**

48"

**\$3.97**

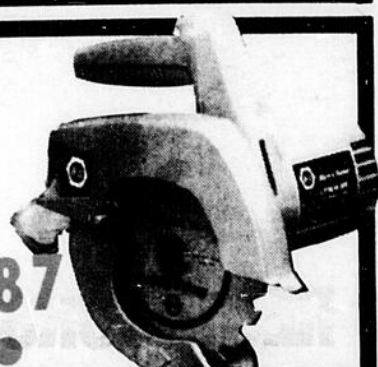
Une bonne aubaine...

**SCIE ELECTRIQUE**

7 1/4" Black & Decker  
indispensable aux bricoleurs  
profondeur et angle de coupe à  
réglage rapide  
moteur anti-grillage gamp

SPÉCIAL:

**\$27.87**



**LE PATTI-STACKER  
de K-TEL**

pratique pour la cuisinière.

Chez nous, c'est moins cher...

Tel qu'annoncé  
à la télévision  
à \$4.99

**\$3.97**

**Perceuse électrique**

No 5728 Black & Decker

fabrication de qualité  
1000/trs min.  
usage d'atelier  
ou domestique

**\$14.87**



**SECHOIR A CHEVEUX**

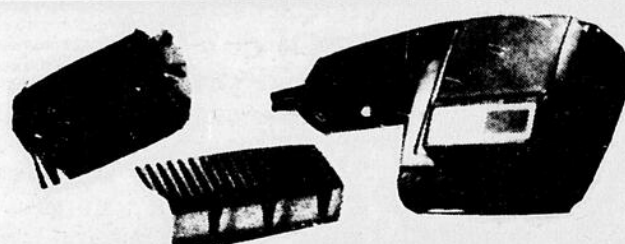
Solaray

Rég.: ~~\$23.95~~

700 watts

Notre prix:

**\$17.97**



**POTS A FLEURS**

avec assiette  
plastique  
nouveau genre  
modèles et couleurs variés

Prix de: \$1.19 à \$3.59

**NOUVEAU**



**CHAISES DE PARTERRE**

modèles et prix variés

**25%**

de rabais



**Notez bien: Chaque vignette illustrée sur cette circulaire est facilement comparable aux marchandises que nous offrons**

## LES SERVICES SOCIAUX AMPLIFIÉS AU CLSC LAC ETCHEMIN

Le directeur général du Centre Local de Services Communautaires de Lac Etchemin, monsieur Jean-Guy Breton, est heureux d'annoncer à la population de la région que le C.L.S.C. sera sous peu en mesure d'assurer à la population qu'il dessert les services sociaux auxquels ils sont en droit de

attendre.  
Dans une correspondance

reçue dernièrement par le président du Conseil d'administration du C.L.S.C. de sa décision de transférer le 1er septembre prochain les postes avec les budgets correspondants qui étaient antérieurement alloués au Centre de services sociaux de Québec dans le cadre de sa filiale localisée à Ste-Genève.

Le ministre continue en di-

sant qu'il n'est pas question dans son esprit que les C.S.S. s'empressent de relocaliser dans d'autres filiales ou points de service les personnels qui sont actuellement localisés dans un district de C.L.S.C. naissant ou existant. De telles décisions seraient contraires à ses intentions.

M. Charles Chamard, sous-ministre adjoint à la direc-

tion générale de la Programmation a été chargé par le ministre Forget de donner suite à cette décision.

Le Centre local de services communautaires de Lac Etchemin ne peut que se féliciter d'une telle prise de position qui assurera en permanence à la population de tout le territoire des services sociaux en quantité et en qualité suffisantes.

## Me GUY LABONTÉ

NOTAIRE et CONSEILLER JURIDIQUE

205, 2e Avenue,  
Lac Etchemin, Tél.: 625-3861

Bureau à Lac Etchemin tous les jours (le soir sur rendez-vous).

Bureau à Ste-Justine tous les soirs (de 7 à 9 hres) sur rendez-vous: 383-3434.

Bureau à St-Damien (789-2247) à St-Léon (642-5786) à St-Odilon (464-4671) à St-Camille (595-2931) et dans les autres paroisses (625-3861 ou 383-3434) sur demande.

# DEUX BONNES AFFAIRES DE SUITE!

### REMBOURSEMENT DE \$200 SUR CERTAINES TOYOTA COROLLA 1600.

REMBOURSEMENT DE

# \$200.

Cet offre se termine le 31 juillet ou dès l'épuisement des stocks. M. le concessionnaire: Cette offre s'applique uniquement aux contrats officiels de vente des modèles spécifiquement signés entre le 21 juin et le 31 juillet 1976. Sur réception de la carte d'enregistrement de la garantie, du contrat de vente et du coupon de remboursement, CMI/Toyota enverra le chèque de \$200 directement à l'acheteur. (Ce coupon n'est valable que chez les concessionnaires Toyota autorisés et participants.)

Ce coupon vaut \$200 de remboursement sur toute nouvelle Toyota Corolla 1600, 1976, 2 portes (standard ou automatique), modèles TE31K et TE31H, ou 4 portes (standard ou automatique), modèles TE31FK et TE31FH. Il ne peut servir au moment de l'achat. La somme de \$200 qui il représente sera remboursée à l'acheteur par Canadian Motor Industries/Toyota, après la livraison du véhicule. Les concessionnaires Toyota n'accepteront qu'un seul coupon par Toyota Corolla 1600 achetée entre le 21 juin et le 31 juillet 1976.

Voici comment profiter de cette offre dure à battre. D'ici au 31 juillet, allez voir l'un des 230 concessionnaires Toyota au pays, choisissez une Toyota Corolla 1600, modèle sedan à 2 ou 4 portes,\* entendez-vous avec le vendeur sur le prix et remettez-lui le coupon de cette annonce. Il le joindra au bon de commande et quand vous aurez reçu votre Corolla, Toyota vous enverra un chèque de \$200.

Pensez-y un peu. Un remboursement de \$200 sur une voiture qui est une aubaine en elle-même, c'est déjà une bonne affaire.

Eh bien, vous en ferez une

deuxième. Et toute une! Car la Toyota Corolla 1600 consomme moins d'essence que la plupart des autres voitures vendues au Canada.

Les Toyota Corolla dont il est question ici sont exacte-

ment comme celles habituellement vendues chez les concessionnaires Toyota. C'est-à-dire qu'elles ont en équipement

standard tout ce qui fait qu'une Toyota est dure à battre: des freins à disque assistés à l'avant, des sièges-baquets entièrement inclinables, des bouches d'air chaud sous la banquette arrière, des désembueurs de glaces latérales, une batterie surpuissante et un dégivreur de lunette arrière.

Evidemment, pareille offre fera de nos concessionnaires des hommes très occupés. Alors, dépêchez-vous. D'autant plus que les stocks sont limités et qu'une Toyota Corolla 1600, d'ordinaire, ça part vite!

## TOYOTA



La Corolla 1600 4 portes de 1976.

# TOYOTA, C'EST DUR À BATTRE!

\*Numéros des modèles sedan 2 ou 4 portes faisant partie de l'offre: TE31K, TE31H, TE31FK, TE31FH. Remboursement non applicable aux achats massifs.

**VENEZ ET PROFITEZ  
DE NOS  
NOMBREUX SPÉCIAUX**

**30% À 60%  
D'ESCOMPTE**

**MERCERIE ANDRÉ**  
André Goulet, prop.  
STE-JUSTINE TÉL.: 383-3048

## LE CHAROLAIS CHAMPÊTRE À SAINT-CHARLES

Par Denis Olivier

Peut-on dresser rapidement un portrait du Québécois moyen 1976? C'est un gars, qui aime bien manger, bien boire. C'est un sportif, qui n'hésite pas à se déplacer pour admirer une performance "sportive". Ajoutez à cela une mémoire qui a souvenance des airs anciens, des vieilles danses, et un goût indéfinissable pour les jeux de hasard, vous aurez ainsi l'image-type du québécois bon-vivant, prêt à se lancer à l'assaut de tous les festivals, toutes les fêtes champêtres.

D'ailleurs, les organisateurs de ces manifestations populaires prévoient une gamme d'activités des plus complètes, afin de satisfaire cette clientèle en reflétant le plus fidèlement possible cette image.

Les festivités du Charolais Champêtre de St-Charles n'échappent pas à cette règle sacrée, soit celle de savoir plaire à son public, et pour vous donner un avant-goût de ce qu'a été le Charolais, je me plairai à décrire les diverses palpitations d'une âme en promenade sur les lieux de la fé-

te.

À St-Charles

Ce qui frappe d'abord à l'entrée du terrain, c'est... "l'espace aéré". La facilité d'accès à toutes les attractions, la disposition générale des lieux, un kiosque d'information central permettent justement au flâneur de se sentir libre dans ce bain de foule, et de choisir selon son propre rythme, les activités correspondant le plus à sa curiosité lente et avide.

Premier coup d'oeil

Déjà votre oreille est touchée par la musique du pays. Celle-ci provient de l'estrade principale, où violonneux, accordonneux, joueurs d'harmonica, jiggeurs, conjuguent leurs efforts pour offrir un spectacle permanent des plus vivants. On y reste quelque temps, avec le goût de danser, taper du pied et des mains.

Soudain, l'envie d'aller voir ailleurs te prend. Sur la route, les images se superposent; tout comme les odeurs, du temps où il était si difficile de se faire acheter une pomme rouge sucrée par "papa": petits clowns, qué-

bécois western, ou espagnols, mousse rose toute fraîche, blé d'Inde enivrant et ruisselant de beurre. Le délice est là dans ces avenues, où à droite, à gauche dans les tentes, les marionnettes: Plutus et Saturnien, se jouent la comédie, où d'autres vraies personnes s'exécutent dans les jeux de maladresse, et de malchance. On s'en tire pour quelques sous, quelques émotions.

Avec tout ce monde qui tourne autour de vous, comme des manèges ambulants, avec les enfants, les belles filles et la chaleur qui vous tape dessus, vous recherchez la fraîcheur de l'ombre. C'est le premier arrêt, au bar du Charolais, câler une bière, parler un peu, apprendre qu'on veut bâtir une aréna à St-Charles, qu'il y a bien des gens bénévoles qui ont travaillé là-dedans, et vous voilà reparti.

Seconde exploration

Après ce premier arrêt, c'est la course aux spectacles. Les Chevaliers O'Keefe s'avèrent de véritables spécialistes de l'humour, et de la balle-molle. Des centaines de spectateurs s'amuse bien là-bas. Tout à coup, ils tournent leurs têtes vers le ciel, d'où descendent propulsés dans la fumée, des hommes ailés, pleins de couleurs. Le suspense se termine au bruit silencieux de leur atterissage sur le terrain.

Plus loin, une filée de personnes attend la dégustation céleste du steak braisé, et à côté un sculpteur s'exécute sur un bloc de glace d'où ressortent lentement les formes majestueuses d'un aigle du pays.

A quelques pieds de la sortie, on annonce le spectacle d'haltérophilie. Des

(Suite à la page 19)



Ste-Justine  
Tél.: 383-3531



3 grandes salles sont à votre disposition pour tout genre de réception.

NOUVELLE  
ADMINISTRATION

GILLES LABONTÉ

ORCHESTRE POUR JUILLET: "LES MOUSTIQUES"



**FORTIN & MORENCY Enr.**

Courtiers d'Assurances  
215 3ième Avenue Lac Etchemin  
625-2631 625-6251

Clermont Fortin c.d'a. ass.  
Ls-René Morency c.d'a. ass.  
Claude Quirion c.d'a. ass.  
Gérald Breton c.d'a. ass.

**CHASSEURS ET PÊCHEURS**

SOYEZ À LA PAGE AVEC LE CANOT

**"RADISSON"**



Le canot si choyé par le chasseur et pêcheur. Le résultat de votre chasse ou pêche, va avec l'équipement adéquat.

NOUS SOMMES AUSSI VENDEUR AUTORISÉ DE:

- CHALOUPES, CANOTS ET ÉQUIPEMENTS "O.M.C."
- MOTEURS "JOHNSON - EVINRUDE" de 2 h.p. à 200 h.p.
- MOTEURS "ESKA" de 3 h.p. à 15 h.p.

POUR PLUS DE RENSEIGNEMENTS:



STATION DE SERVICE

**DENIS DEBLOIS**

LAC ETCHEMIN TÉL.: 625-4721

**C'EST TERRIBLE**

VENTE ET SERVICE

- \* TERRA-JET véhicule tout-terrain
- \* THREE-JET véhicule à trois roues
- \* MOTONEIGE "SKIROULE"
- \* CANOTS "RADISSON"
- \* BOITES DE PICKUP "PRESTIGE"
- \* PÉDALOS
- \* CHALOUPES D'ALUMINIUM
- \* CANOTS EN FIBRE DE VERRE
- \* BICYCLES "SUZUKI"
- \* TONDEUSES - BÈCHEUSES - TRACTEURS À JARDIN "AMF"

(Suite de la page 18)

hommes forts lèvent des poids, on s'attend à des records. En face, dans une piscine, un billot flotte sur l'eau. Quelquefois, s'y aventurent deux braves, où l'un meilleur danseur que l'autre, le fait basculer dans l'eau.

Ce dernier spectacle clôture cette promenade d'après-midi. Il faut maintenant penser à rentrer, revoir tout cela sur photos, et dans les mots. A quand la prochaine journée pour collectionner les belles images?



Charles-H. Pouliot  
St-Justine, tél.: 383-3055  
Benoit Bouchard  
Lac Etchemin, tél.: 625-7691

**POULIOT, BOUCHARD & ASSOCIÉS**

Courtiers en Assurances Générales

C.P. 159, Ste-Justine Dorchester

**HÔTEL BELLEVUE**

St-Camille Tél.: 383-3512

NOUVELLE ADMINISTRATION  
ÉGIDE ET JACINTE LAPOINTE

SAMEDI SOIR  
ORCHESTRE POUR JUILLET  
"LES AVENTURIERS"

À NE PAS MANQUER

"DANSEUSES TOPLESS"

DU JEUDI AU DIMANCHE

AU SERVICE DE LA REGION DEPUIS PRES DE 50 ANS.

**GARAGE FLORENT BEGIN INC.**

CHEVROLET

LAC ETCHEMIN

Depositaire Chevrolet, Oldsmobile et camions Chevrolet

TEL.: 625-6101

CHEVROLET

**TRES VASTE CHOIX  
SUR VOITURES ET CAMIONS NEUFS ET USAGERS**

**EN  
SPECIAL**

STOCK 1278  
CAMION TAMDEM 1970

STOCK 1200  
GMC TAMDEM 1972

STOCK 1345  
FORD PICK-UP 4x4 1975

**C'EST LA QUALITÉ DE NOTRE SERVICE QUI FAIT  
LA DIFFÉRENCE**

AU SERVICE DE LA REGION DEPUIS PRES DE 50 ANS.

**GARAGE FLORENT BEGIN INC.**

CHEVROLET

LAC ETCHEMIN

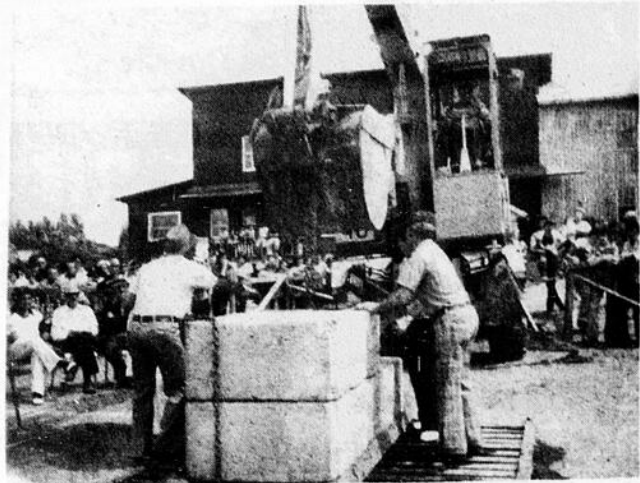
Depositaire Chevrolet, Oldsmobile et camions Chevrolet

TEL.: 625-6101

CHEVROLET

# LA 9e TIRE DE CHEVAUX DE SAINTE-JUSTINE REMPORTE UN ÉCLATANT SUCCÈS

Par Rachel L. Roy



M. Léo Royer avec sa pelle mécanique a aidé aux bénévoles à voir que la charge à tirer soit bien placée. A remarquer à gauche les 3 juges de la journée (assis).



A cette occasion un kiosque d'artisanat avait été monté par des dames de la paroisse. Mmes Huguette Labonté et Edmond Fauchon nous montre de très belle pièces.



Par cette chaude journée, les gens assoiffés se désaltèrent avec la douce O'Keefe que l'ami Pierre Jacob représentait.



Les magnifiques trophées O'Keefe que les paires de chevaux se sont mérités. M. Pierre Jacob rep. O'Keefe (au centre) offre ses félicitations à l'organisateur M. Alfredo Bouffard pour la magnifique journée. A gauche le président de l'OTJ M. Pascal Lachance.



Une partie des 4 mille personnes présentes sur le terrain.



Qui tire ou pousse le plus fort? Les chevaux de Clermont Veilleux qui tirent 18,000 livres pour se classer les 2e gagnants de la journée.



Un délicieux souper était servi à l'intérieur du chalet par de gentilles dames: fèves, salades, petits pains, dessert... tout était vraiment délicieux...



Le grand vainqueur de la journée: M. Richard Wellingford de Fox Maine qui a tiré 18,000 livres sur une distance de 79 1/2 pouces.

## LES RÉSULTATS DE LA TIRE:

**Le plus Bel Attelage:**  
GROS: Antonio Coulombe St-Honoré;  
PETIT: Lionel Lacasse St-Norbert, Arthabaska.

**CLASSE GROS:**  
1er Richard Wellingford tirant 79 1/2 pouces avec 18,000 livres;  
2e Clermont Veilleux tirant 69 1/2 pouces avec 18,000 livres;  
3e Thomas Morneau tirant 68 1/2 pouces avec 14,000 livres;  
4e Jean-Paul Roy tirant 66 pouces avec 14,000 livres;  
5e Antonio Coulombe tirant 72 pouces avec 12,000 livres;  
6e Clément Lemieux tirant 47 pouces avec 12,000 livres;  
7e Antoine Thibault tirant 47 pouces avec 11,000 livres.

**CLASSE PETITS:**  
1er Albert Bolduc tirant 62 pouces avec 16,000 livres;  
2e Paulo Lachance tirant 53 pouces avec 16,000 livres;  
3e Ed Shutt tirant 49 pouces avec 16,000 livres;  
4e Steeve Hasel tirant 70 1/2 pouces avec 14,000 livres;  
5e Clément Lafrance tirant 60 pouces avec 14,000 livres;  
6e Armand Pomerleau tirant 70 pouces avec 12,000 livres;  
7e Léo Boulé tirant 66 1/2 pouces avec 12,000 livres;  
8e Henri Chartrand tirant 63 pouces avec 12,000 livres;  
9e Lionel Lacasse tirant 62 pouces avec 12,000 livres;  
10e Réal Fradette tirant 68 pouces avec 11,000 livres;  
11e Joseph Lemieux tirant 53 pouces avec 11,000 livres;  
12e Julien Brochu tirant 43 pouces avec 11,000 livres;  
13e Rodolphe Larochelle tirant 16 pouces avec 9,000 livres.



M. Alfredo Bouffard sort le billet qui se méritera cette magnifique cheval de 3 ans soit celui de Mlle Lucie Taillon de Lac Etchemin. Il est entouré du rep. O'Keefe Pierre Jacob, Roland Chabot l'animateur de la journée, Pascal Lachance prés. OTJ.



Les six duchesses accompagnées de leur dame de compagnie: Mmes Ludger Brochu, E. Morin, Donat Nadeau, Nicole Jolin (qui a secondé M. Bouffard dans l'organisation); 2e rangée: Rosaire Doyon, Bruno Deblois et Rosaire Brochu.



La nouvelle Reine 76 Mme Donat Nadeau reçoit son ruban de la Reine 75 Mme Denise Roy de Ste-Justine.



Les 6 duchesses ont reçu de M. Mme Alfredo Bouffard leur photo peint. On voit Mmes Morin, Doyon, la reine Mme Nadeau, Deblois, R. Brochu et L. Brochu.

**CETTE PAGE A ÉTÉ COMMANDITÉE PAR M. MME ALFREDO BOUFFARD**



## Inauguration officielle de la ligue Molson de Balle-Molle au Lac Etchemin



Lors de l'inauguration de la ligue Molson de Balle-molle du Lac Etchemin, les commanditaires nous ont montré leur savoir faire. Lanceur Rosario Jolin de l'Hôtel Le Mannoir; frappeur Léopold Jolin du Restaurant Martini; receveur Doric Langevin président de la ligue.



**STE-GERMAINE STATION:**  
Cécile Fortin et Raynald Goulet, unis le 5 juin 1976.



**ST-JOSEPH:** Pauline Thibodeau et Paul Cliche unis le 5 juin 1976.



**LAC ETCHEMIN:** Nicole Morency et Alain Dumont unis le 29 mai 76.

studio  
**Denys Inc.**  
LAC ETCHEMIN C.P. 218.  
TEL: 625-6021 GOR 150

- Mariage
- Studio
- Cartes mortuaires
- Papeterie mariage
- Cadres tous styles

Par Luc Grégoire

Plusieurs adeptes de la balle-molle ont cru au cours des deux dernières années, que ce sport était définitivement mort au Lac Etchemin.

Selon Jacques Fortin statisticien au sein de la ligue Molson de balle-molle, le terrain de l'O.T.J. en verra de toutes les couleurs cette année. Tout ceci est grâce à l'initiative de Léandre Lapierre qui a participé à la formation d'un bureau de direction. Ce bureau aura pour mandat de promouvoir cette activité, tout au long de la saison estivale.

Le but de la ligue Molson de balle-molle n'est pas d'entraîner des sportifs pour participer aux tournois régionaux; au contraire tous ceux qui forment cette ligue désirent tout simplement s'amuser. Les règlements qui régiront la ligue sont ceux de la balle-molle c'est donc dire qu'aucun règlement ne sera puisé dans la réglementation du "fast ball".

La nouvelle ligue de balle molle, commanditée par la Brasserie Molson sera subdivisée en deux groupes distincts. La première section est celle du "junior". Les différentes équipes qui la composent seront commanditées par L'Épicerie O'Frigidaire, le B. Dupont Auto, Le Nettoyeur Moderne, et la Cie Ferland et Bégin. La deuxième section sera celle du "Senior". Les formations qui se rattachent à cette dernière seront commanditées par: "Florent Bégin Inc.; Le Mannoir, Le Restaurant Martini, et le Sanatorium Bégin.

Les rencontres auront lieu tous les soirs de la semaine, sauf le vendredi. Afin de permettre à tous et chacun de s'amuser, le junior sera à l'oeuvre dès 18h15; tandis que le Senior évoluera à compter de 20 heures.

Le bureau de direction de cette nouvelle ligue de balle-molle espère que la population du Lac Etchemin et de Ste-Germaine apportera sa contribution en encourageant les portes couleurs de leurs choix.



**JACQUES LEBLANC**

Entrepreneur en plomberie  
et installation de chauffage à eau chaude

St-Leon de Standon tél.: 642-5539, 642-5766

### PROFITEZ DE L'OFFRE DE TOYOTA

**REMBOURSEMENT  
DE \$200.00  
SUR CERTAINES  
TOYOTA  
COROLLA 1600**



**TOYOTA, C'EST DUR À BATTRE**

POUR PLUS DE RENSEIGNEMENTS

**GARAGE  
GÉRARD LAGRANGE**

**VENTE ET SERVICE TOYOTA  
LAC ETCHEMIN -  
TÉL.: 625-3651**



**la caisse d'établissement  
de la chaudière**

## UNE INSTITUTION FINANCIÈRE...

REGIE PAR LA LOI DES CAISSES D'ÉPARGNE ET DE CRÉDIT,  
INSCRITE AUPRÈS DE LA REGIE D'ASSURANCE DÉPÔTS.

**ACTIF: \$19,400,000.00**  
**RÉSERVES: \$300,000.00**  
**SURPLUS: \$125,000.00**

### ... COOPÉRATIVE ...

13,900 membres  
Plus de \$2,362,000.00 de capital social payé  
\$1,001,000.00 versé en intérêts en 1975  
\$118,000.00 en ristourne au cours de la même année.

### ... RÉGIONALE ...

Au service de Beauce, Bellechasse, Dorchester, Frontenac, partie Mégantic; soit 135 paroisses pour une population globale d'environ 225,000.  
Présente partout avec plus de 45 représentants.

### ... D'ÉPARGNE ...

L'épargne régulière intégrée au budget selon les moyens de chacun pour la plus grande sécurité des membres.  
Épargne-logement, épargne-éducation, épargne-retraite enregistré épargne-sécurité, épargne-établissement, etc...  
Dépôt à terme. Souscrit à date: \$72,000,000.00

### ... DE PRÊTS ...

Plus de \$28,000,000.00 prêté à date dans la région sur résidences, commerces, industries, fermes, etc...

### ... ET DE SERVICES ...

Courtier en immeuble, 14 agents à votre service, 8 années d'expérience; des transactions pour plus de \$20,300,000.00  
Évaluation technique pour expropriation, impôt, succession, assurance, emprunt. Estimation du coût de construction.  
Orientation: s'il existe d'autres institutions qui peuvent faire mieux que nous, nous vous référons.

### ... pour favoriser l'accès à la propriété ...

Tous les services sont voués à aider les membres à devenir propriétaire, à conserver et à améliorer leur propriété.  
Pour que le pays nous appartienne, il faut que chaque citoyen en ait sa partie.

### ... et le développement régional.

Une institution dynamique, agent majeur du développement régional.

## "VOS CAPITAUX À VOTRE SERVICE"

**SIÈGE SOCIAL:**  
3500, Boul. Dionne, St-Georges-Ouest, Beauce  
Téléphone: [418]228-5571

## ANNONCES CLASSEES

625-7471

LES PETITES ANNONCES SONT PAYABLES D'AVANCE et doivent parvenir à nos bureaux au plus tard le lundi à dix heures a.m. pour parution le mardi. 1 semaine \$2.00, 3 semaines et plus \$1.50 chaque fois. Maximum 30 mots.

TROIS FACONS DE COMMANDER  
Au bureau: La Voix du Sud  
aux Presses Lithographiques de Lac Etchemin  
Par la poste: C.P. 400, Lac Etchemin, Dorchester  
Par téléphone: La Voix du Sud, 625-7471

### A VENDRE

#### MAISONS

À VENDRE: Maison pleh pied 28' x 42' - 5 1/2 pièces. Terrain 60' x 125'. Située au centre du village sur la rue principale à St-Camille. Construction récente. Téléphoner après 6.00 hres le soir à 595-2462.

À VENDRE: Maison unifamiliale 22' x 44' - 9 pièces, avec garage double. Terrain de 269' x 138'. Située au 129 boul Lachance, St-Nazaire. Pour inf. 642-5541.

À VENDRE: Maison 27' x 40' - 3 chambres - chauffage électrique. Terrain 90' x 180'. Construction récente. Pour inf. tél.: 642-5706. (St-Léon).

À VENDRE: maison avec tout l'ameublement neuf, garage et terrain de 148' x 60', située sur la 11e rue du village de St-Malachie. Tél.: 642-2819. (No de porte 523).

#### CHALET

À VENDRE: chalet habitable à l'année, situé sur le bord de la Grande-Rivière à un mille du Centre de Ski Mont-Original. Aussi: 8 emplacements de chalets et 1 roulotte 8' x 16' toute équipée. Pour inf. Tél.: 625-8382.

À VENDRE: chalet, terrain 150' x 200', situé rue du club Nautique. AUSSI: accessoires de camping, tente roulotte, tente cuisine, pédalo, etc. À visiter sur appointment. Pour inf.: Tél.: 625-7201.

#### TERRAINS

À VENDRE: au Domaine du Lac Etchemin, 150 terrains 100' x 150' donnant accès à une immense plage au bord du Lac Etchemin. Pour inf. 625-6671 - 625-4411 - 625-5982 - 625-7131.

### MAISONS MOBILES

À VENDRE: Maison mobile 12' x 65' meublée avec terrain de 78' x 186' sur la rue Principale à St-Camille. Tél.: après 6.00 heures: 595-2986.

À VENDRE: Chalet mobile "Val-Bar" - 36' x 8' - pratiquement neuf. Habitable à l'année. Libre le 1er mai. Tél.: 625-3011 ou 625-5411.

À VENDRE: maison mobile Glendale 1974 - Très luxueuse - 64' x 14' - non meublée. Prix dérisoire. Pour inf. 244-6941 ou 244-6193 (St-Just).

À VENDRE: Maison mobile 68' x 14' - à être démenagée. Pour inf.: 625-7111.

#### FERMES

À VENDRE: 1 ferme à St-Théophile de Beauce, 145 arpents avec érablière et bâtisse. Conditions de paiement facile. AUSSI: 2 maisons meublées rang 14, Ste-Germaine avec grand terrain: \$6,000 et \$8,000. (location si désirée). AUSSI: 2 maisons à Ste-Rose avec terrain boisé et grange: \$10,000 et \$14,000. Informations: Claude Giguère Lac Etchemin. Tél.: 625-2091.

#### AUTOMOBILES

À VENDRE: Chevelle SS 1968, 396, 425 h.p.; 4 vitesses; 4 roues de "mag.". Pour inf. Tél.: 387-6250 ou 387-2791 (St-Marie).

À VENDRE: Chevrolet Bel Air 1970. Prix: \$500. Pour inf. Tél.: 595-2375.

À VENDRE: Nova 1972 - 3 vitesses manuelles. En très bonne condition. Pour inf. 464-2711.

À VENDRE: Fort Gran Torino 1972 - hard-top, 2 portes, 302 p.c.u. transmission automatique, servo-frein, servo-direction, bas millage. Très propre. Pour inf. 625-4872 dans l'avant-midi ou après 7 hres p.m.

À VENDRE: Pick-up Chevrolet 1964 - 1/2 tonne. Pour inf. 625-5721 après 5 heures.

À VENDRE: autobus scolaire 35'. Peut convenir pour remise ou chalet. Pour inf. 625-7221.

#### MACHINERIES

À VENDRE: un timberjack 225 en bon état. Pour inf. appeler après 4 hres 257-4161.

#### DIVERS

À VENDRE: linge de maternité, grandeur 10-11 ans. Pour inf. 625-8661.

À VENDRE: Colonne de son "Traynor" en très bonne condition. Peut servir pour Disco-Mobile. Prix: \$1300. - Pour inf. 625-5672.

À VENDRE: poutres de grange équarrées à la hache de 15' à 30' de long. Pour inf. 383-3533.

À VENDRE: stéréo de maison Admiral quadruophonique. Aussi: Chevy Van 1969 automatique. Pour inf. le soir 594-5373; les fins de semaine: 257-2581 et demander Bruno.

À VENDRE: poêle de marque Frigidaire - 30". En bonne condition. Pour inf. Tél.: 625-5871.

À VENDRE: roues de Mag de Dodge et Plymouth. Grandeur 14" x 7" de largeur. Pour inf. Tél.: 625-4761 après 6 heures.

À VENDRE: conditionneur à foin, dernier modèle International. En bon état. Pour inf. Tél.: 887-3555.

À VENDRE: Kawasaki 400 cc - 4 temps - Très propre - 45000 milles. Prix à discuter. Pour inf.: 625-5262.

### A LOUER

#### LOGEMENTS

À LOUER: sous-sol 3 pièces - entrée laveuse-sécheuse. Situé au 159, 3e avenue, Lac Etchemin. Pour inf.: Tél.: 625-3341.

À LOUER: logement 4 1/2 pièces, meublé ou non. Situé dans un endroit tranquille près de la manufacture "Russel Knit". S'adresser à 625-3172.

À LOUER: logement de 4 1/2 pièces. Libre le 1er août. Situé au 122, 3e avenue, app. no 4. Pour inf. 625-7911 après 5 hres ou 625-3461 entre 8 et 5 hres.

### CHIROPATICIEN

#### HENRI ROY

Docteur en Chiropratique

Juin - Juillet - Août  
Ne reçoit que les vendredis sur rendez-vous seulement  
461, 1ère Ave Tél.: 228-3852  
ST-GEORGES-EST

### VENTE ET INSTALLATION

- DE RAMPES D'ESCALIERS
- DE RAMPES DE PERRONS
- D'ESCALIERS DE TOUS GENRES
- LE TOUT EN MÉTAL

FABRICATION DE DIFFÉRENTES SORTES DE CABINES TELS QUE: CHARGEUSES DE PULPE, TRACTEURS DE FERME, ETC... Voyez un spécialiste en fabrication

#### FER ORNEMENTAL NADEAU INC.

M. Paul-Émile Gagnon prop.

Atelier: 625-7011  
Résidence: 625-7012  
LAC ETCHEMIN TÉL.: 625-7012

### R.B. MOTEURS ELECTRIQUES Enr.

RÉJEAN BISSON, PROP.

#### VENTE ET RÉPARATIONS

305, PLACE DE LA MONTAGNE  
LAC ETCHEMIN TÉL.: 625-6892

### LE PLUS BEAU CHOIX DE MAISONS MOBILES ET PRÉ-FABRIQUÉES DE LA BEUCE



Venez visiter sur les lieux

Plusieurs modèles en démonstration

#### MAISONS MOBILES VALLEE INC.

638, Boul. Lacroix, St-Georges, Beauce  
228-8548

1325 ave Du Palais, St-Joseph, Beauce  
397-6517

À LOUER: Logement de 4 1/2 pièces. Pour inf. Tél.: 625-5571.

### ON DEMANDE

#### DIVERS

À LOUER: Location d'échafauds pour rénovation, peinture extérieure, etc., s'adresser: Lac Etchemin, tél.: atelier 625-7011 - résidence: 625-7012.

#### EMPLOIS

ON DEMANDE: homme de main ouvrage comme gardien et possède carte d'agent sécurité. Pour inf. Tél.: 636-2600.

### FOSSES SEPTIQUES

Vente et installation selon les normes du ministère de l'Environnement. Aussi, prochainement équipé pour vider les fosses septiques (puisards).

POUR INFORMATIONS:

LAC ETCHEMIN TÉL.: 625-2311

### ON DEMANDE

BÛCHERONS DEMANDÉS DANS LE COUPAGE DU BOIS POUR LIGNES ÉLECTRIQUES AUX ÉTATS-UNIS POUR UNE COMPAGNIE CONNUE "ASPLUNDH TREE EXPERT" CONTACTEZ:

#### GERARD JONCAS

TÉL.: CODE 704-693-6984

### ALBANIE VIENNEAU

entrepreneur

Spécialisé en polissage de planchers de ciment et crépi de solage.

VENTE ET POSE DE: tuiles, céramique de chambre de bain, etc...

Lac Etchemin, Dorchester.

Téls: 625-6191  
625-2762

### À LOUER TRÈS BEAU LOCAL POUR COMMERCE

Situé Place de l'Église à Ste-Claire (ancien local de "Salon de Chaussures Laflamme")

Pour informations communiquer avec ERNEST LAFLAMME  
883-3194

### MAISON À VENDRE

Maison neuve unifamiliale, 5 1/2 pièces, chauffage électrique, avec abri d'auto. Située: Boulevard Lessard, Ste-Justine.

Pour informations

#### MARCEL LOUBIER

Rang Fraser  
BEAUCEVILLE TÉL.: 774-6771



IMPRIMERIE COMMERCIALE  
DU LAC ETCHEMIN ENRG  
Michel Roy prop.

351, 2e Ave. (Voisin du Cinema Royal) C.P.518  
Lac Etchemin Tél.:625-5612 GOR 150

PAPETERIES: Commerciales, Mortuaires, de Mariage, Articles publicitaires, Allumettes Etc...

NOUS AIMONS FAIRE BONNE IMPRESSION  
IL NOUS FERAIT PLAISIR DE FAIRE LA VOTRE

id  
imprimerie dorchester inc.  
A VOTRE SERVICE  
DEPUIS 20 ANS

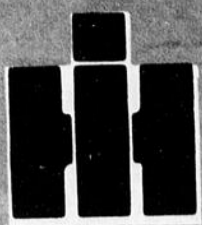
CONSULTEZ-NOUS POUR TOUT GENRE D'IMPRESSION

SERVICE DE 24 HEURES SUR: ENVELOPPES  
PAPIER A LETTRE  
FORMULES COMMERCIALES

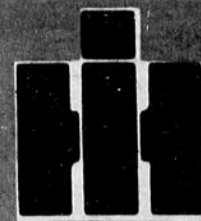


DES SPÉCIALISTES VOUS GUIDERONT  
POUR LE CHOIX  
DE  
SIGLES  
COMMERCIAUX,  
COULEURS,  
ETC.

333, 3ème AVENUE, LAC ETCHEMIN  
TEL 625-6901-625-4801

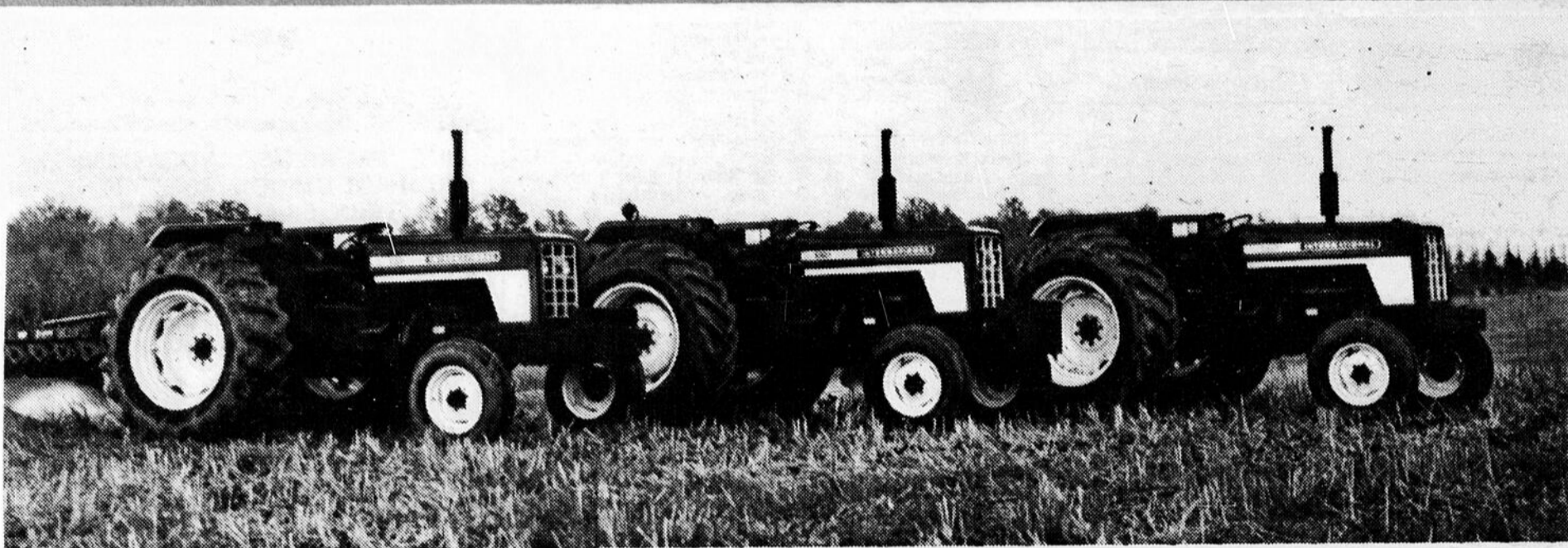


# RABAIS DE \$ 400.<sup>00</sup>

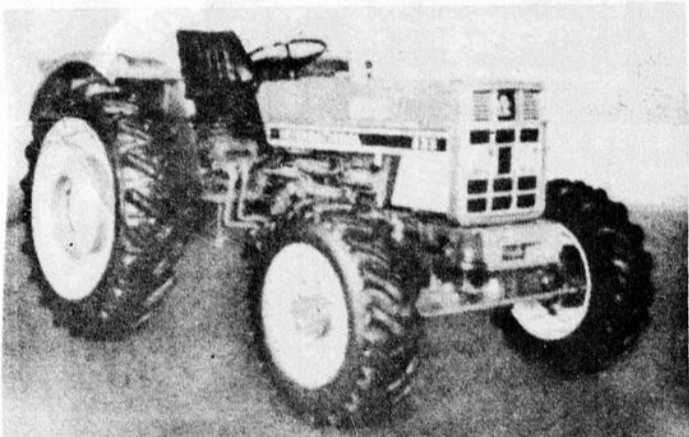


## ACCORDÉ SUR TOUT ACHAT DE TRACTEURS NEUFS EN STOCK DIRECTEMENT DE VOTRE CONCESSIONNAIRE INTERNATIONAL HARVESTER

AFIN DE FAIRE PLACE À L'INVENTAIRE 76



CHOIX DE TRACTEURS ROBUSTES QUI CONVIENNENT À TOUS VOS BESOINS 474-574-674



TRACTEURS 633 À 4 ROUES MOTRICES

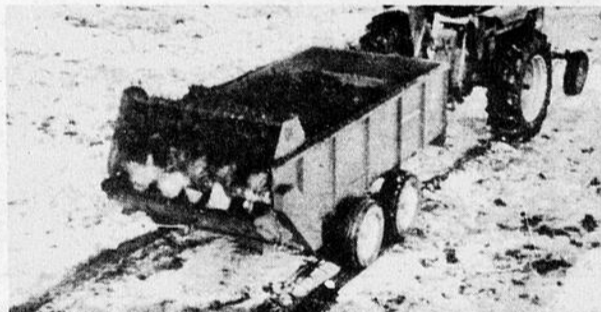
VENEZ PROFITER DE CE SPÉCIAL



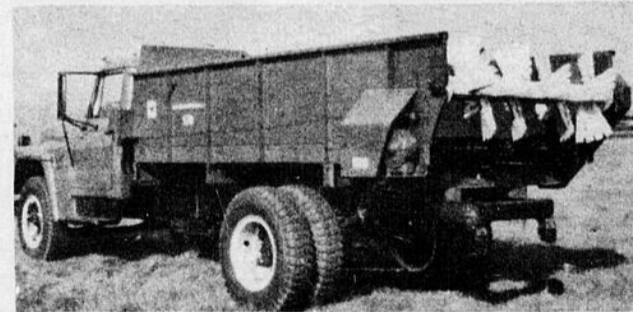
TRACTEUR 844



Epandeur 530 — équipé d'un déchiqueteur supérieur en accessoire améliore l'épandage en nivelant le fumier à son arrivée sur les déchiqueteurs principaux. Tous les épandeurs de la série 500 peuvent être équipés de cet accessoire.



Epandeurs traînés 570 et 580 — ont un essieu double type tandem facilitant les parcours avec lourdes charges et améliorant en terrain mou, et minimisant les torsions en traversant des rigoles où sur terrains accidentés.

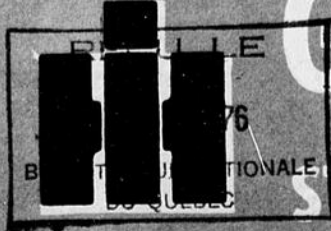


Epandeurs montés sur camion 570 et 580 — idéals pour les engraisseurs de bétail ou exploitants laitiers transportant de gros volumes de fumier sur des longues distances.

ASSORTIMENT COMPLET SUR MACHINERIE A FOIN

PLAN DE FINANCEMENT SANS INTERET

Nous vendons et achetons de la machinerie agricole usagée. Avons en mains, assortiment de machineries usagées.



# GARAGE PAUL LEMELIN

DÉPOSITAIRE INTERNATIONAL HARVESTER

STE-CLAIRE

ROUTE 277

TÉL.: 883-3994

