

SAISON
1904-1905



13ieme Semaine

Semaine du 28 Novembre 1904

Le Secret de Polichinelle

Pièce en 3 Actes, par Pierre Wolfe.

LA SOCIÉTÉ DE CREDIT HEBDOMADAIRE, *Limitée.*

107 Rue St-Jacques.

LE CAFE DE MADAME HUOT

Vous qui n'êtes pas satisfaits du café que vous buvez ou qui seriez enchantés d'en trouver un meilleur, si le vôtre est bon,

ESSAYEZ DONC LE CAFÉ DE MADAME HUOT

Vous serez agréablement surpris. *IL EST DÉLICIEUX*



EN VENTE PAR TOUS LES BONS ÉPICIERS

EN CANISTRES DE 1 lb. 40c 2 lbs 75c

En Gros chez **E. D. MARCEAU**, 281-285 rue St-Paul
Montréal.

BOSTON CAFE

1849 rue Ste. Catherine

L'endroit par excellence pour manger les succulentes huitres malpecques.

Cuisine de choix par un chef français, service prompt et soigné.

Attention particulière portez au dames.

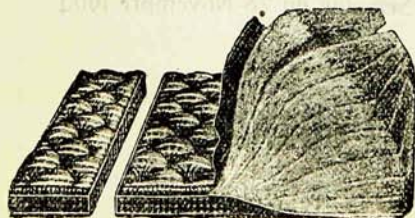
Musique tous les soirs

TEL. BRLL EST 761. Bijoux a ordre et reparations de toutes sortes.

A. Scott & Cie.

BIJOUTIERS

1545 STE-CATHERINE, MONTREAL



TEL UP 2453.

LES MATELAS OSTERMOOR

"Sont les matelas sur quoi les rêves se font."

Shakespeare l'empest IV. I.
L'épreuve de 50 années d'usage approuve tous nos avances sur la supériorité du MATELAS OSTERMOOR.

L'argent retourné s'ils ne donnent pas entière satisfaction.

PRIX \$15.00

The STODDARD BEDDING Co

SPECIALITES EN LITERIE

2234-6 RUE STE-CATHERINE.

SCOTCH MARCHANT { Special Old
Highland Whisky

Le Secret de Polichinelle

Pièce en 3 Actes, par Pierre Wolf

— DISTRIBUION —

Mr JOUVENEL	MMrs F. Lombard
TREVOUX	M. Neuillet
HENRI JOUVENEL	E. Cassin
LE PETIT ROBERT	La petite Sarah
JEAN	G. Bruneton
Mme JOUVENEL	MMes M. Lafon
Mme SANTENAY	C. Varennes
Mme LANGEAC	J. Myriell
GENEVIEVE	F. Vasse
MARIE	J. Meaulle
MARTINE	Vienne Montvallier
ANNA	P. Lefrançais

1er Acte—Les Deux Amis
 2e " —L'Ange du Foyer
 3e " —En Famille

Intermèdes tous les lundis.

Matinée Samedi.

Meubles et tentures de la Maison Valiquette.

Installation électrique de Edgar Monette, 193 rue St-Dominique

Vu l'affluence du public, l'Administration rappelle que les billets retenus à l'avance, non retirés à 7½ hrs précises seront remis en vente.

BOUCHER & ROFFEY TAILLEURS

Le Vin Muscat - Le Cafe d'Haiti

Le meilleur des Vins.

Le plus aromatique et le plus pur des Cafés

Comte, Forbes & Cie.

16 et 18 PLACE
Jacques-Cartier.

BAUME RHUMAL Guérit la Toux

CADEAUX et PRESENTS

Pour Noël et Jour de l'an

PARFUMERIE, ARTICLES de TOILETTE, nouveauté de l'année

Departement special et nouveau

Articles pour fumeurs

Cigares de choix, etc.

Boîtes de fantaisie.



Bonbons et Chocolats fins

spécial pour les fêtes.

Bonbonnières, genre nouveau

Pharmacie Gagner

•• Goin des rues Ste-Catherine et St. Denis ••

Notre département de parfumerie sera ouvert sous peu.

Avis :—Timbres verts double—2 pour 1—durant le mois de décembre.

AU BON MARCHE

Haute Nouveauté de la Saison

Etoffes de couleurs et noires, Costumes, Jupes, Collerettes, Manteaux, Blouses, Chapeaux et lingerie pour Dames, Gants et Collets etc.

Spécialité de chemiserie pour messieurs et enfants, confection pour garçonnets.

Voyez nos vitrines faites spécialement avec quelques uns de ces articles.



Letendre Fils & Cie.

1493-97 RUE STE-CATHERINE.
Entre Wolfe et Amherst

Le Secret de Polichinelle

Dans la marche normale des événements de la vie, il survient quelques fois des circonstances, où des individus, des partis, des familles, ou même deux seules personnes, entrent en conflit, sans que le raisonnement ou la volonté la plus énergique ait pu en éviter la cause et logiquement ne saurait en écarter les effets.

Ainsi en France on se bat encore en duel : que l'on supprime le préjugé ridicule qu'on ne peut laver un affront qu'avec du sang et la chose disparaîtra, c'est dans les moeurs et voilà un conflit qu'on ne saurait éviter.

Les liaisons clandestines, provoquent dans les familles, entre père et fils, des conflits faciles à comprendre, et de même que pour le duel, dans ce combat ou la volonté paternelle vient heurter de front celle du fils, l'un défendant l'honneur de la famille l'autre son amour, ces êtres n'en sortent jamais sans blessure plus ou moins sérieuse. Pour qu'il n'y ait rien de tel il faudrait supprimer l'amour, ce qui est encore plus difficile que le point d'honneur.

Dans les seuls cas où le raisonnement préside, ces conflits peuvent être sinon évités, mais du moins avoir une heureuse issue. La belle pièce de Wolfe "Le secret de Polichinelle", étale un de ces conflits dont l'issue, à l'inverse de l'ordinaire, parvient à faire le bonheur de tous les êtres qui ont été jetés les uns contre les autres.

Les époux Jovenel ont un fils Henri, lequel aime depuis sept ans une fleuriste, Marie dont il a un enfant, le petit Robert. L'ami de la famille, M. Trévoux apprend la chose aux époux Jovenel et quand leur fils entres Jovenel père dit : Il est nécessaire, utile, urgent, que tu quittes cette personne sur le champ.

Mais, répond Henri avec chaleur, père, je l'aime, je l'adore de toute mon âme. Tu sais quel profond respect et quelle tendresse j'ai pour toi et maman? mais enfin père, crois-tu avoir le droit de me dire : Cesse d'aimer celle-ci pour aimer celle-là non, n'est-ce pas ? Mon coeur est tout à vous, certes, mais il est bien aussi un peu à moi ; et tu ne peux pas détruire d'un seul coup ce que nous avons bâti. C'est-à-dire un grand amour.

Voilà où le conflit commence, mais grâce au bon coeur de la mère, il dure peu car après une gronderie formidable du père elle appelle furtivement Henri et lui donne un billet de cent francs, en disant : Surtout ne le dis pas à ton père.

.....Les plus belles coiffures du.....

BAL DE ST-ANDRE

seront celles faites par

PALMER

1745 RUE NOTRE-DAME

Faites vos arrangements a temps pour vous faire coiffer afin que vous soyez certain que rien ne manque à votre toilette.

Tel.
Main 391Les chars
passent
à la porte

VIGUEUR. SANTÉ. BEAUTÉ.
LONGEVITÉ. VOILA CE QUE
DONNE A TOUS
LES

DRAGEES RECONSTITUANTES
LACHANCE

LE PLUS EFFICACE DE TOUS LES RECONSTITUANTS. SE TROUVE DANS
TOUTES LES PHARMACIES. EXPÉDIES FRANCO PAR VALLE.

DEPOSITAIRE
PH^{CS} LACHANCE.
MONTREAL

PRIX 50 CENTS

EUGENE GIRADOT

1878 Rue Ste-Catherine

En face du Théâtre des Nouveautés
Charcuterie et Pâtisserie Française

Lunch à 35 cents de midi à 2 heures

Le soir service à la carte.

Salons privés pour les familles à la
sortie des Théâtres

Service soigné.

Tel. Bell Est 2224



SPECIALISTE

BEAUMIERMédecin et Opticien
A l'Institut d'Optique**EXAMEN** **GRATIS**
des YEUX**1824 Ste. Catherine**
Coin Hotel-de-Ville MontrealEst le meilleur de Montréal
comme Fabricant et Ajusteur
de LUNETTES, LORGNONS,YEUX ARTIFICIELS, etc., Garantis pour bien
VOIR, de LOIN et de PRÈS et guérison d'YEUX.AVIS.—Cette annonce rapportée, vaut 15c par
piastre pour tout achat en lunetterie.Pas d'agents sur le chemin pour notre mai-
son responsable.**Cafe Oriental**

SPECIALITE DU JOUR : Champignon frais sur Toast

Commandes par téléphone promptement et exécutées. Une visite est res-
pectueusement sollicitée.

Ouvert Jour et Nuit

SALONS PARTICULIERS

Service à la Carte

LEBLANC & THEBERGE
PROPRIETAIRES

1929, STE-CATHERINE

2e rue à l'Ouest des Nouveautés

Buvez BEEFENE demandez-le à votre Epicier.

Le père ne tardera pas à faire de même, car il à l'âme tendre. Un jour le marmot d'Henri est malade, mourant, sa petite mère est au désespoir, Henri court chercher son père qui est médecin, ce dernier sauve l'enfant. De ce jour il prend l'habitude, à l'insu de sa femme, d'aller visiter le ménage de son fils : Et voilà où j'en suis arrivé ! dit-il, qu'est-ce que vous voulez ? J'aime ce gamin-là comme les vieillards aiment leur dernier enfant ! Oh la ! la ! la ! si ma femme savait cela !

C'est ici que commence "Le secret de Polichinelle". Jovenel n'est pas encore parti que sa femme arrive pour prendre des nouvelles du petit que Trévoux lui a dit être malade. Après une visite bien tendre elle part en disant : Faites bien attention qu'on ne sache rien chez moi, priez Henri de ne pas avoir l'air trop heureux ce soir en rentrant au logis paternel. Trévoux et Jovenel se concertent afin d'en finir avec cette situation ; avoue tout à ta femme dit le premier.

Les époux se rencontrent et consent de la liaison d'Henri, et comme a force de mentir on finit toujours par dire la vérité ils se déclarent mutuellement leurs cachotteries.

Si tu y étais allé, tu l'aurais aimé cette petite,, dit Jovenel à sa femme, moi j'y suis allé deux fois.

Mme Jovenel—"Moi je l'ai vu quatre fois".

Jovenel—"J'y vais tous les jours depuis deux mois".

Mme Jovenel—"Et moi tous les jours depuis un mois".

Jovenel—"Entre 2 et 4, moi".

Mme Jovenel—"Entre 5 et 6, moi".

Trévoux qui a tout prévu, tout préparé, invite tout le monde à diner, l'on ajoute deux couverts, l'un pour Henri, l'autre pour Marie. "Mets le petit entre nous deux, dit madame Jovenel, à son mari".

Le conflit se termine ainsi grâce au raisonnement et au bon coeur des parents. Croyez-en, ma confiance, il est inutile de lutter contre l'amour, car il brisera l'une ou l'autre des volontés en conflit : ça c'est un "Secret de Polichinelle".

Ernest Tremblay

Vente d'Anniversaire

Se continuera jusqu'au 30 novembre. Grande réduction dans les prix, vous serez surpris de voir ces bons marchés. Ne manquez pas de venir voir toutes les belles choses en fait de MEUBLES, RUGS, LITERIE et DRAPERIES que nous offrons a bon marché.

RENAUD KING & PATTERSON

Angle des rues Guy & Ste-Catherine,

Tel. Up 3328

ETABLIS EN 1832

Tel. Bell : Main 2106

NARCISSE BEAUDRY & FILS

BIJOUX DE CHOIX

Batisse du Monument National

212 RUE ST-LAURENT

L. Brunelle

MARCHAND-TAILLEUR

1906 RUE NOTRE-DAME

Dernières importations de
Tweeds Anglais et Ecosais

J. M. GROTHE

1885 RUE ST-CATHERINE

Bijouterie de 1ere classe, Evantails, Lunettes
d'opera, etc. Magnifique assortiment.

Chs. Desjardins & Cie

Le plus grand et le mieux assorti de tous les magasins de FOURRURES de l'Univers.

1537-1543, rue Ste-Catherine

MONTREAL.

Une visite est respectueusement sollicitée.

PEAUX Un choix extraordinaire de Peaux de mouton de Perse et de Vison a vendre à très bas prix

Une visite est sollicitée.

J. E. McComber, 516 rue St-Paul

MONTREAL.

Notre devise :

Grand débit.

Petits profits.

Pour la Toux prenez la CHERRINE.

La semaine prochaine, 5 Décembre 1904

LE BON JUGE

Pièce en 3 Actes, par A. Bisson.

L'Auteur des "SURPRISES DU DIVORCE" s'est surpassé lui même en écrivant "LE BON JUGE". Cette oeuvre que le public parisien a accueilli avec enthousiasme, a obtenu un formidable succès partout où elle a été jouée. Traduite dans toutes les langues, elle a fait le tour du monde, mais nulle part, nous en sommes certains, elle n'a été montée avec plus de soin et interprétée avec plus de talent qu'aux Nouveautés.

MATINÉE SPECIALE Jeudi, 8 Décembre

Matinée Samedi

LA SOCIETE DE CREDIT HEBDOMADAIRE, Limitée

107 Rue St-Jacques.

BRONCHITES CHRONIQUES

**CAPSULES
CRESOBENE**

Vous qui êtes sensibles de la gorge et des bronches, qui êtes enroués, qui crachez et qui êtes oppressés, prenez les Capsules Crésobène (*produit Français*). Elles préviennent et guérissent infailliblement les Laryngites, Rhumes, Gripes, Influenza, Bronchites, Catarrhes, Asthme *Prix: 50c le flacon.*

Dépôt: ARTHUR DÉCARY, *Pharmacien*, 1688 Ste-Catherine et toutes autres pharmacies. Nous envoyons gratuitement sur demande un livre: "Comment lutter contre les maladies des poumons."

HOTEL DU GRAND CAFE PARISIEN

1899 RUE STE-CATHERINE

Entrée Privée 179 St-Dominique. Ouvert jour et nuit. Repas à la carte prix modérés. Diners servis aux résidences privées dans 15 minutes d'avis

JOS.GRAVEL, PROP



MONTREAL MODE

Illustré

*De nombreuses Gravures et Patrons gratis
Paraissant le 1er et 15 de chaque mois 5c le No*

DIRECTRICE M^{me} GABRIELLE GORCY

Administration 22 Rue Emery. Tel. Main 2045

●●NUMERO GRATIS SUR DEMANDE●●



— LE CLAVIGRAPHE HAMMOND —

La machine à écrire d'adaptation universelle

Les particularités automatiques rendent son travail parfait; sa facilité de changement de caractères l'adapte à n'importe quelle langue; sa construction permet une grande variété de travaux, l'habileté et le soin apportés dans sa fabrication, en font.

La machine à écrire la plus parfaite et la seule linguiste mécanique couronnée de succès.

THE HAMMOND TYPEWRITER Co

SUCCURSALE DE MONTREAL 13 rue Bleury, Tel. Main 1148

DEMANDEZ
LES PEINTURES

ISLAND CITY

P. D. DODS & Co.
MONTREAL

Programme Musical

Marche—Les Chasseurs Alpains	Ganne
Ouverture—Le Barbier de Séville	Rossini
Sélection— Surcouf	Planquette
Valse—La plus belle	Waldteuffel

Intermedes du lundi 21 novembre

MR JEAN CAREME

A. Enragé	E. Baneux
B. Patte en l'air	G. Feydeau
MELLE J. MEAULLE	
Ophélie	H. Mürger

White Castle Cafe.

ABEL GINGRAS, Prop. Autrefois du café "Velvet"

1783 RUE ST-CATHERINE

SPECIAL { Soupe aux Clams,

Repas à toutes heures. } Magnifique Malpecques reçus tous les jours
 Jour et nuit. Chef Français. Repas à la carte

—Pour un—

Dejeuner, un Diner ou un Souper
 de première classe
 allez chez

Stillwell's

711-713 rue CRAIG
 Près du square Victoria

Bonne nourriture, bonne cuisine et un
 vrai bon repas pour

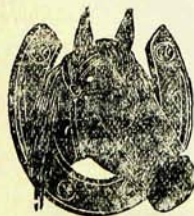
15 cents

Le meilleur en ville Tel Main 1398

Très belles chambres à louer

C. A. McKINNON, Gerant.

Un Cheval Ferré
 avec les



Fers . . .
 "Neverslip"
 est sûr de ne jamais
 glisser

Ludger Gravel

Agent.

26 Place Jacques-Cartier, Montreal,

Si vous voulez des costumes
 fashionables et a la mode ve-
 nez au

Nouveautes Ladies Tailoring Co

Aussi blouses faits a ordre et cos-
 tume "READY MADE"

1852 Ste-Catherine

NE PENSEZ-VOUS PAS

Messieurs les annonceurs, qu'il y ait de
 l'argent pour vous dans une annonce insérée
 dans ce programme ? 10.000 personnes en
 moyenne, par semaine, visitent ce théâtre ;
 vous pouvez aisément vous faire une idée du
 bien que peut faire à votre commerce une
 annonce bien rédigée, lue par autant de
 monde. Essayez !

Pour informations et espa-
 ces à louer dans ce Pro-
 gramme, s'adresser par Tel

Est 3486

SAISON 1904-1905

CONDITIONS D'ABONNEMENT

Un Siège d'Orchestre une fois par semaine pendant la Saison \$20.00

Paiements comme suit :

\$10.00 le 1er septembre 1904

10.00 le 2 novembre "

Une loge entière de 6 places une fois par semaine pendant la saison \$140

Paiements comme suit :

\$50.00 le 1er septembre 1904

50.00 le 2 novembre "

40.00 le 2 janvier 1905

— ADMINISTRATION —

MM. V. Heurion, directeur Artistique

R. Ravaux, Directeur de la scène

M. Neuillet, Régisseur Général

Comptable, G. Bélanger

Buraliste, Mme Leclerc

Chef machiniste, G. Gougeon

Accessoiriste, Ph. Prairie

Souffleur, A. Louvel

Chibodeau Freres,

1725 RUE STE-CATHERINE

MERCERIES ET CHAPEAUX.

ENTRE ST-DENIS ET SANGUINET

TEL. BELL EST 896

CRÈME SIMON

Sans rivale pour l'hygiène de la peau et la beauté du VISAGE.

Elle est souveraine pour guérir les gerçures, crevasses, démangeaisons et rougeurs
 La **POUDRE** de riz SIMON et le **SAVON** a la creme SIMON complètent
 les Merveilleux effets de la creme SIMON. *Médaille d'Or, Paris 1900*

Maison fondée en 1852

Chas. Lavallee

Suc. de A Lavallée

Importateur d'INSTRUMENTS de MUSIQUE et
 de musique en feuille

Agent pour F. BESSON, Londres, Ang.
 de PÉLISSON, GUINOT & CIE, Lyon,
 France, YORKE & SON, Grand Rapids, Mich
 Réparations de toutes sortes faites sur les
 lieux.

35 COTE ST-LAMBERT,
 MONTREAL.

Un Bienfait pour le BEAU SEXE

Poitrines parfaites par les. . .

Poudres Orientales

les seules qui assurent en trois mois le développement des formes chez la femme et guérissent la dyspepsie et la maladie du foie. Prix Une boîte avec notice, \$1.00 Six boîtes \$5.00. Chez les pharmaciens ou envoyés par la malle



Aux E. U., C. DeMartigny Manchester, N. H
 Agent général: L. A. BERNARD,
 1882 rue Ste-Catherine, Montréal.

Pour rendre aux cheveux grisonnants leur couleur naturelle et leur beauté, pour nettoyer la peau et guérir les démangeaisons, en un mot pour préserver et restaurer les cheveux, le **RENOVATEUR PARISIEN** pour les cheveux de

LUBY

n'est pas égalé. Sa composition en est telle qu'il ne faillit jamais, si on suit la direction; les demandes sans nombre du Luby et la grande quantité qu'on en vend prouvent qu'il donne satisfaction à tous ceux qui s'en servent.

50 cents la bouteille

Plissage des Tissus

Les plis sont élégants et a effet comme toujours et ils sont plus que jamais en vogue pour **GARNITURES DE ROBES, FRANGES**, etc. etc.

Nous apportons une attention spéciale aux **JUPES "SUNBURST"** ou aux robes de soirée et costumes, aussi aux **BLOUSES, PEIGNOIRS** et **KIMONOS**.

Nous découpons aussi pour travaux de fantaisie à 1c la verge. Nous vous invitons cordialement a nous venir voir.

Featherbone Novelty Mfg. Co. Ltd.

Chambre 16, Edifice Birks, 14 SQUARE PHILLIPS.





AVIS DE L'ADMINISTRATION.

Représentations tous les soirs à 8.15 heures.

Matinée : Samedi 2.15 heures.

Bureau des billets ouvert de 9 heures a. m. à 10 heures p. m. Les billets peuvent être retenus d'avance par Téléphone Bell, Est 1395.

Les spectateurs pourront laisser leur carte et le numéro de leur siège au caissier, qui les avertira s'ils sont demandés au dehors.

Pour articles perdus s'adresser au guichet.

Vestiaire gratis.

Il est défendu aux employés, sous peine de renvoi, d'accepter aucun pourboire.

Les dames sont respectueusement priées d'enlever leurs chapeaux.

La direction se réserve le droit de refuser l'entrée à qui que ce soit.

Les entrées de faveur sont entièrement suspendues.

Les spectateurs sont priés de ne pas mettre leurs paletots, manteaux, etc., sur la balustrade du Balcon.

Les spectateurs sont respectueusement priés de ne pas prendre d'autres sièges que ceux indiqués sur leurs coupons.

Les billets retenus à l'avance seront remis en vente s'ils ne sont pas réclamés à 1.30 heures aux matinées et à 7.30 heures aux soirées.

Les enfants au-dessous de 5 ans ne sont pas admis

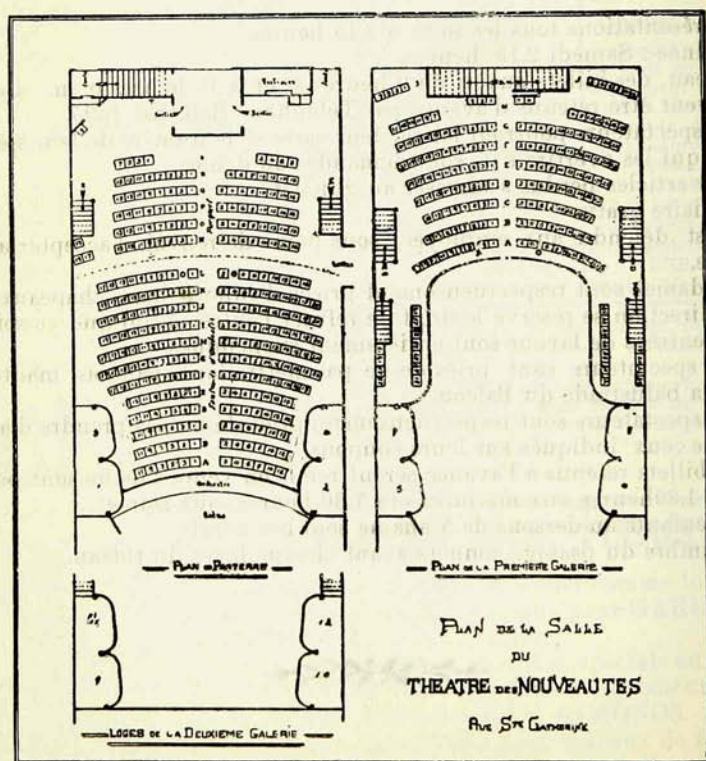
Le timbre du passage sonnera avant chaque lever du rideau.



PRIX DES PLACES :

ORCHESTRE	\$0.75
PARQUET, 1ère, 2ème, et 3ème rangées	0.50
“ 4ème rangée, etc.	0.85
BALCON, 1ère rangée	0.75
“ 2ème, 3ème et 4ème rangées	0.50
“ 5ème rangée, etc.	0.35
LOGE,	1.00
“ [2ème galerie]	0.50
“ [entière, 6 places]	5.00
“ [entière, 6 places, 2ème galerie]	2.50

Matinée : SAMEDI.



I. D. de Lamirande & Cie, Imprimeurs, 115 rue St-Dominique

LA SOCIÉTÉ DE CREDIT HEBDOMADAIRE. Limitée.

107 Rue St-Jacques.