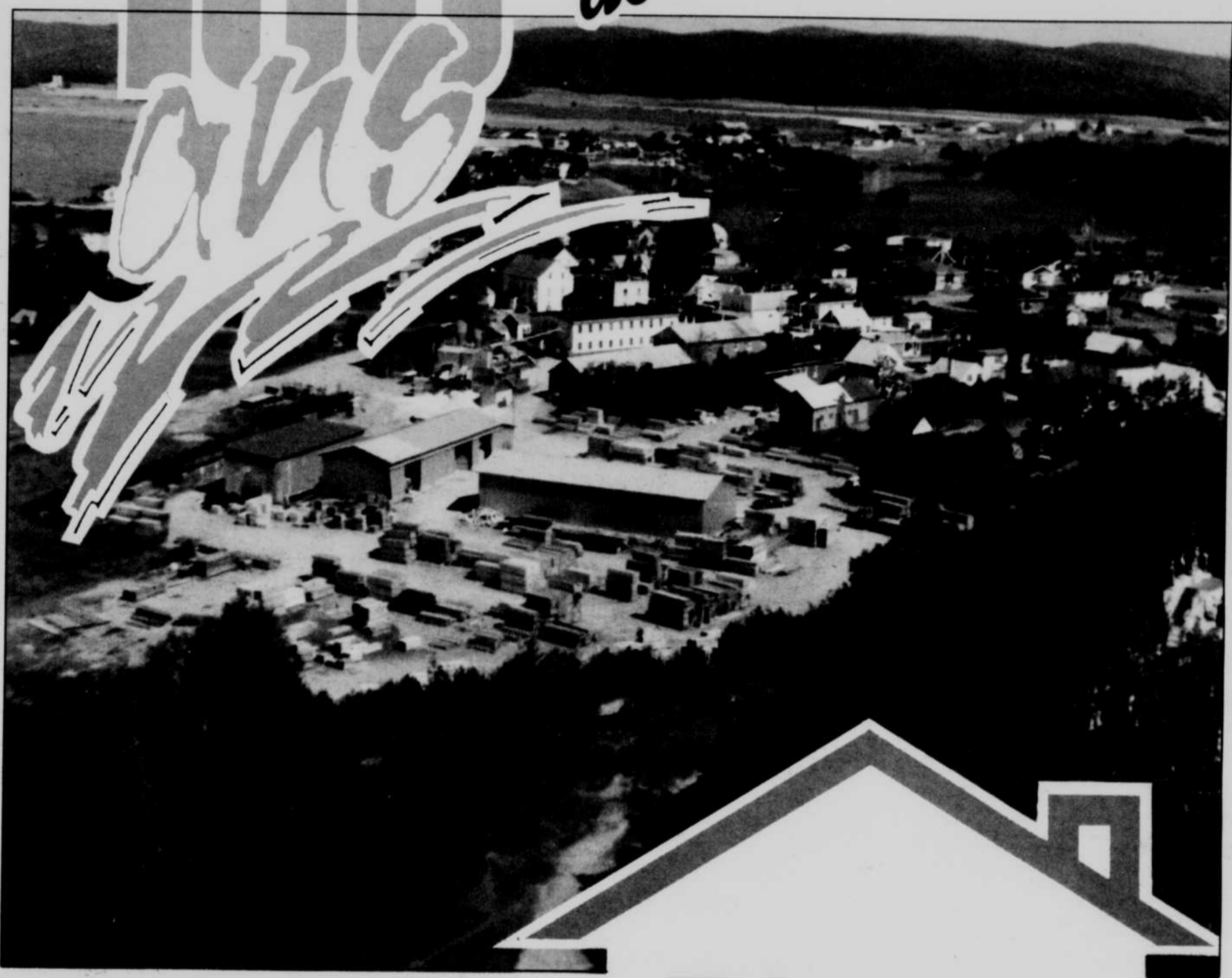


100 ans

dans le domaine
de la construction



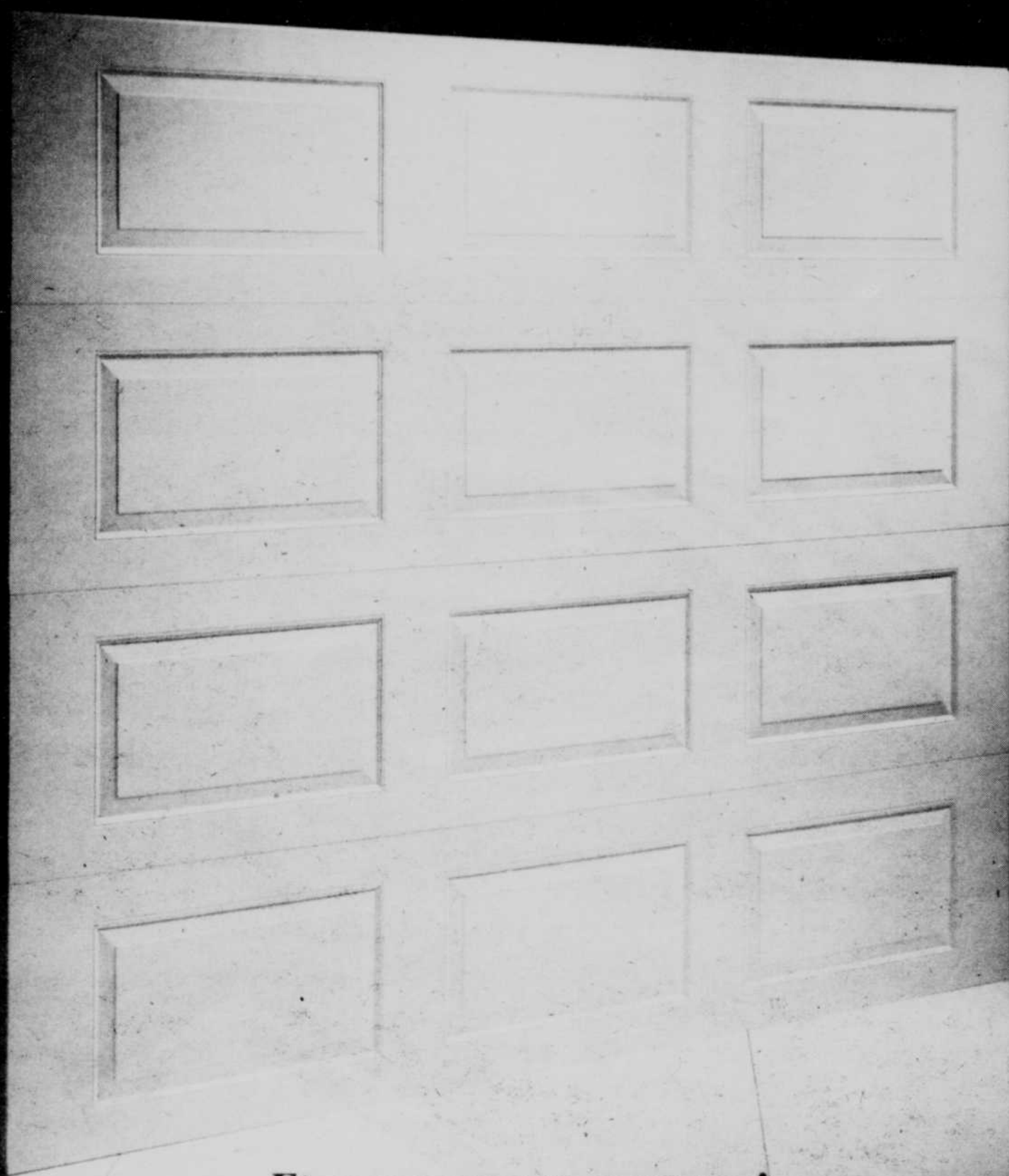
Cahier spécial Le nouvelliste

1890-1990

Pierre
Naud ^{inc}

281, rue Masson, C.P. 245 Ste-Thècle, Qc Tél.: (418) 289-2742
2306, boul. Ducharme, La Tuque, Qc Tél.: (819) 523-2717

La différence entre une porte Cedotherm
et les autres portes de garage, c'est ce que vous voyez...



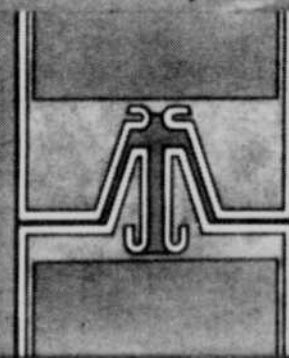
Et ce que vous ne voyez pas!

Ce que vous voyez : une porte d'apparence nettement distinctive, fruit d'analyses poussées sur les attentes des consommateurs.

Ce que vous ne voyez pas : les joints de section de type mâle-femelle exclusifs à Cedotherm - en instance de brevet - qui constituent un bris thermique absolu et font toute la différence - plan de

la porte - entre les joints

Cedotherm s'imbriquent parfaitement pour bloquer toute infiltration d'air. À quoi sert un matériau isolant, si le froid pénètre par les joints ?



Exigez Cedotherm. La porte de garage conçue pour le climat canadien. Disponible chez les meilleurs distributeurs et installateurs de portes de garage.

CEDOTHERM

Un autre produit Cedotherm
(514) 375-4023



Pierre Naud 1890-1990

Cent ans au service des gens d'ici!

"1890-1990, cent ans se sont écoulés depuis la naissance de Pierre Naud inc. Au long de cet historique, il sera fait mention des gens qui ont collaboré au succès de l'entreprise, c'est à dessein que je ne mentionne aucun des travailleurs actuels, parce que c'est ensemble que nous fêtons la fin de ce premier siècle.

Les débuts furent des plus modestes, après avoir travaillé au moulin à scie de son père, sur les bords de la rivière des Envies, Pierre Naud ouvre un premier atelier de portes et fenêtres au 3e étage de sa vaste demeure.

Le commerce prenant de plus en plus d'ampleur, en 1905, il construit sa première "boutique" à proximité de sa résidence. En 1924, un premier incendie ralentit les activités et un second, en 1932, détruit de fond en comble l'entreprise, il fallut repartir à zéro.

Habile artisan, grand-papa, se plaisait surtout à l'atelier, aussi confia-t-il l'administration financière de l'entreprise à grand-mère. Celle-ci fut une excellente collaboratrice.

La construction des écoles de rang, marque cette première phase de l'entreprise, ses principaux collaborateurs furent,



Le fondateur, M. Pierre Naud, en compagnie de son épouse Emérentienne Perron.

Azarie Legaré, Alfred Veillette, Charles Beland (père de Victor), Joseph Lachance, Cyrille Lachance, Raymond Lafontaine, Joseph Magnan.

À la mort du fondateur, en 1939, son fils Laurent, lui succède. Une grande ambition l'anime, voici ses principales réalisations:

— Il agrandit le commerce en y ajoutant une quincaillerie et en développant les matériaux de construction. C'est dans ce secteur de l'entreprise qu'on a pu rencontrer Jean-Denis Bacon, Gilles Beland, Stolan Brunelle, Raymond Boutet, Gontran Naud...

— L'atelier, doté de machines plus perfectionnées, se développe. La fabrication des ouvertures "Ejerno" ainsi que l'ébénisterie occupèrent plusieurs personnes: Victor Beland, Raymond Bissonnette, Adélard Gagnon, Armand Marcotte, Célien Naud, Miville Naud, Jean-Paul Robitaille, Claude Bobitaille.

— À l'usine déjà existante, s'ajoutent un moulin à préparer le bois, l'embouteillage, les moulures, une machine à blanchir (planer) et puis la chaufferie... de-

maine de Donat Slight et Paul Leclair. — La fabrication des "sleighs" pour les chantiers de la Brown, Consol, Jean-J. Gréte, Veillette et frères, Groleau et frères demande la contribution des forgerons Nelson Richard, Conrad Ferron et Rosario Magnan.

— Qui ne se souvient de la cour à bois du lac à Mousse? C'est là qu'œuvraient Rolland Bacon, Rolland Belisle, Gérard Boutet, Marcel Boutet, Wilfrid Champagne, Arthur Cossette, Germain Francoeur, André Trottier, Jean-Richard Turner.

— La construction prenant de plus en plus d'essor, que ce soit le Collège Masson, la Caisse populaire, les camps pour les chantiers de la Consol, ou les maisons de particuliers, une bonne équipe d'ouvriers collaborent: François Bacon, Conrad Blanchette, Alfred Legaré, Raymond Lefebvre, Jean-Maurice Lecours, Noël Martel, Lucien Paille, Pierre Trottier.

— Depuis 1940, Pierre Naud possède ses camions. Au début, lorsque la construction ralentissait, en raison de la saison froide, les camions étaient utilisés au transport des billots pour les entrepreneurs forestiers. Nos valeureux conducteurs, les héros de mes frères, étaient: Armand Adam, Jean-Louis Cloutier, Jean-Marc Gagnon, Jean-Blaise Lachance, Florian Lachance, Jos Rivard, Maurice Vallée. Maman tient à les remercier de l'avoir soulagée de ses tannants en les amenant lors de leurs voyages.

— La manufacture était ouverte 24 heures par jour, grâce aux gardiens de nuit: Jeffrey Adam, Donat Lafontaine, Léo Francoeur.

De la modeste entreprise héritée de son père, papa a su en faire un commerce prospère qui devient Pierre Naud inc. en 1964. Lorsqu'il s'est retiré en 1977, après 38 ans à la direction, il peut dire "mission accomplie", car ses successeurs peuvent profiter des fruits de son labeur. S'il a pu se consacrer presque entièrement à la manufacture, c'est qu'il a compte depuis 50 ans cette année, sur l'appui inconditionnel de maman.

À l'heure actuelle, avec une direction rajeunie: Jacques, Claude, Hélène... Pierre Naud inc. continue de progresser. La bannière Rona a remplacé B.M.R et la succursale de La Tuque se montre pleine de vigueur.

Si aujourd'hui, le nom de Pierre Naud continue à exister dans la pensée des ci-

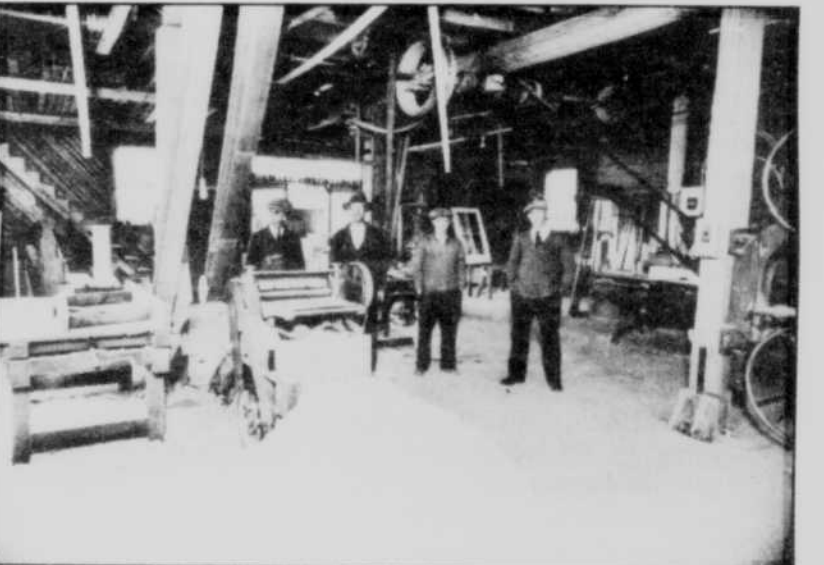
toyens de la région, c'est dû au travail du fondateur, de ses successeurs, sans oublier de la magnifique coopération du personnel. Ensemble, ils ont donné au milieu, une industrie florissante qui fête maintenant

son centenaire. À vous tous qui avez contribué à ce succès, la famille Naud, vous dit M.E.R. "Ensemble, ils ont donné au milieu, une

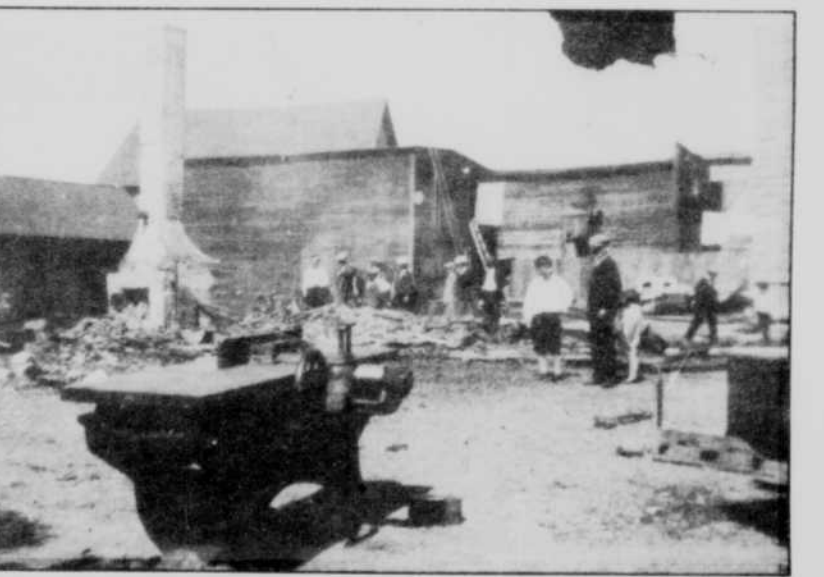
Michelle Naud, fille du président Laurent Naud



Les célèbres "sleighs" qui étaient fabriqués en période creuse pour les chantiers.



L'intérieur de l'atelier de menuiserie, vers les années vingt.



En 1924, un incendie ralentit passablement les activités de l'entreprise.

Pierre Naud inc.:

De la quincaillerie et plus encore...



Une vue aérienne des installations de Ste-Thècle.

Pour plusieurs, l'entreprise Pierre Naud inc. de Ste-Thècle est une simple quincaillerie où l'on peut se procurer de tout pour révoquer et construire.

En réalité, Pierre Naud c'est beaucoup plus que cela. Il est vrai de dire qu'il s'agit en partie d'un centre de rénovation, mais comme nous le mentionnons, **en partie seulement**. Ainsi, en plus d'offrir à sa clientèle un éventail des plus complets de produits spécialisés pour la construction et la rénovation, Pierre Naud fabrique également sa propre marque de portes et fenêtres.

Offerts dans les dimen-

sions les plus diverses, ces produits de qualité supérieure vous permettent de rénover (ou construire) sans problème puisqu'ils sont manufacturés en format "non standard", sans frais supplémentaires.

A la manufacture de portes et fenêtres s'ajoute également un moulin de préparation du bois. Avec ce moulin,

comme il en sera question plus loin dans le présent cahier, l'entreprise est en mesure de couper, planer, moudre, bref... préparer du bois pour son propre usage, de même que pour des commandes spéciales.

Par ailleurs, à travers ces

Suite en page 5

*Félicitations à PIERRE NAUD INC.
qui célèbre cette année son 100e
anniversaire de fondation.*



LA CAISSE
POPULAIRE
DE STE-THÈCLE

Une grande entreprise au service de la population.

STOLAN BÉDARD, président
JEAN-PAUL TRUDEL, vice-président

COMITÉ DE CRÉDIT

WELLIE GERMAIN
AUREL GROLEAU
ANDRÉ BEAUDOIN

HENRI-PAUL PICHÉ, directeur
MICHEL TRUDEL, directeur

COMITÉ DE SURVEILLANCE

DENIS MARCHILDON, notaire
MME ANITA TRÉPANIÉ,
DR JEAN-RENÉ MARCHAND

**DIRECTEUR
PIERRE-AIMÉ TRÉPANIÉ**



La caisse populaire de Ste-Thècle, 250, rue Masson, Ste-Thècle
Tél.: (418)289-2972



Le père et le fils, MM. Laurent et Jacques Naud, deux piliers de l'entreprise familiale.

*"Nous offrons à Pierre Naud Inc.
l'expression de nos meilleurs voeux
de 100e anniversaire."*

**Vos
affaires**

partenaire de choix!

**Samson Bélair
Deloitte &
Touche**

Grand-Mère
Shawinigan

 Trois-Rivières

De la quincaillerie et plus...

Suite de la page 4

(suite)

différentes opérations, l'entreprise Pierre Naud embauche, en période de pointe, jusqu'à 38 personnes que l'on retrouve à travers les services suivants: ventes, administration, manufacture de portes et fenêtres, moulin de préparation et livraison. Ajoutons évidemment le personnel qui oeuvre pour Pierre Naud à son centre de rénovation de La Tuque.

Figurant parmi les chefs de file dans son domaine, l'entreprise Pierre Naud recrute sa clientèle autant chez les consommateurs comme vous et moi qu'auprès des industriels (surtout les papetiers) que chez les entrepreneurs en construction.

Comme nous le verrons plus loin, Pierre Naud a su mettre à profit les capacités incroyables de l'informatique et cela aussi bien pour la tenue des livres que pour la fa-

brication des portes et fenêtres.

Pierre Naud, c'est aussi synonyme de cour à bois. En effet, à Ste-Thècle seulement, cette industrie possède un terrain de plus de 500 000 pieds carrés. Toute cette superficie se traduit pour vous consommateur, par une variété des plus intéressantes de matériaux de construction. Quel que soit votre projet, vous êtes donc assuré de trouver précisément ce que vous recherchez chez Pierre Naud.

Qui plus est, si vous avez besoin de plusieurs pièces de bois aux dimensions plutôt inhabituelles, vous n'aurez aucune difficulté à les obtenir, grâce à l'impressionnant moulin de préparation du bois qui est en mesure de "produire" à peu près tous les formats de bois.

Affilié au puissant réseau Rona depuis neuf ans, Pierre Naud met donc à la disposition de sa clientèle une foule de produits et services et ce à des prix défiant toute concurrence, grâce à l'imposant pouvoir d'achat de cette grande chaîne qu'est Rona.



L'intérieur du magasin, situé au deuxième étage du siège social, à Ste-Thècle. Le choix, la qualité et les prix... tout y est, pour le bricoleur ou le professionnel.



La cour à bois et les entrepôts regorgent de matériaux de construction de tous les types.

*Nous sommes heureux de souligner le 100e anniversaire de **PIERRE NAUD INC.**
Bon succès pour l'avenir!*



Gérard

CRETE & Fils Inc.
SCIERIES

380, route 159, Proulxville
(418)365-7501 Téléc.: 051-3823



PORTES

GARAGA (2000) INC.

**“LA PORTE DE GARAGE
HAUTE TECHNOLOGIE”**

Portes Garaga est fier de s'associer à Pierre Naud inc, une entreprise centenaire.

2525, 95e Av., St-Georges (Beauce)
(418)227-2828 Fax.: 227-5508

*L'entreprise Pierre Naud Inc.
a 100 ans et mérite
toutes nos félicitations!*

**GARAGE
BRUNO CROTEAU**

Remorquage - Peinture - Débosselage
Achat et vente d'auto et pick-up
récents et d'occasion.
Recyclage autos - camions

810, ST-JACQUES, STE-THÈCLE
GOX 3G0 289-2620

Ce cahier spécial est une réalisation du service de la publicité de votre quotidien **Le Nouvelliste**.
PHOTOS: Photomédia, Sylvain Mayer

"Nous sommes heureux d'être associé à cet heureux événement qu'est le 100e anniversaire de **PIERRE NAUD INC.** Longue vie à cette prospère entreprise."



MARCHÉ P.P. TRUDEL INC.
560, rue Notre-Dame
Ste-Thècle, Québec
G0X 3G0
(418)289-2225
Paul Trudel, prop.

FÉLICITATIONS À PIERRE NAUD INC.

100 ANS
ÇA SE FÊTE

Ce fut un plaisir de servir
trois générations



JEAN BARIL
représentant

PIERRE NAUD INC.
a 100 ans
et nous lui offrons
nos meilleurs voeux
de continuité!

FLETCHER CHALLENGE CANADA



Le centre de rénovation de La Tuque Depuis près de 10 ans ...

Bien que le centre de rénovation Pierre Naud de La Tuque soit en opération depuis 1979, l'entreprise de Ste-Thècle brasse d'importantes affaires dans ce coin de chez nous et ce depuis très longtemps.

En effet, chez Naud on se rendait à La Tuque déjà aux tout débuts. Au départ, les livreurs n'effectuaient que quelques livraisons par année en haute Mauricie. Mais le bouche à oreille ne tardait pas à faire son œuvre et, en quelques années seulement, on se rendait à presque toutes les semaines, au nord de notre région.

DES LIVRAISONS DEVENUES TROP ONÉREUSES

Avec le temps et l'accroissement constant de la clientèle de Pierre Naud dans la région latuquoise, il était devenu trop onéreux de dépêcher un camion vers ce secteur, parfois à plus d'une fois par semaine.

La direction estimait donc que la région présentait un potentiel assez important pour y ouvrir une nouvelle succursale. Et c'est précisément ce qui fut fait en 1979 alors que La Tuque était pourvue d'un centre de rénovation des plus modernes.

Opérant sous la bannière Rona, la succursale latuquoise embauche jusqu'à sept employés en période de pointe et, offre les mêmes produits et services que le magasin principal de Ste-Thècle. C'est donc dire que peu impor-



L'équipe du centre de rénovation Pierre Naud de La Tuque.

te votre projet de rénovation ou de construction, il ne fait pas de doute que vous retrouverez exactement ce que vous recherchez au centre de rénovation Pierre Naud de La Tuque... et cela depuis le simple pinceau jusqu'aux matériaux de construction, en passant par les portes et fenêtres.

Installé sur un terrain de plus de 50 000 pieds carrés, le centre de rénovation latuquois est doté d'entrepôts couverts de plus de 10 000 pieds carrés. Voilà qui permet de stocker des quantités

très impressionnantes de matériaux les plus divers.

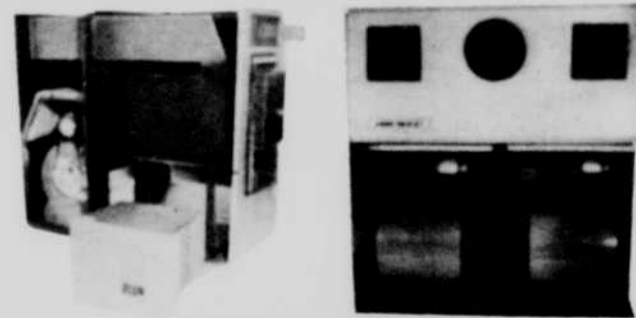
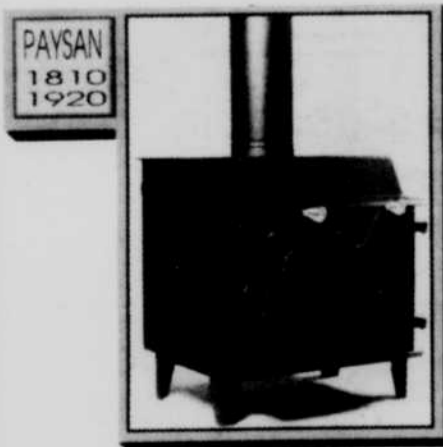
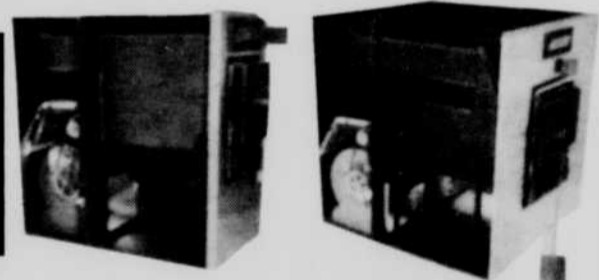
Ainsi donc, depuis l'inauguration de sa succursale de La Tuque, Pierre Naud été remarquablement bien accueilli, ce qui lui a permis de développer ce coin de la Mauricie, souvent mal desservi, pour ne pas dire oublié.

Pierre Naud et La Tuque... voilà une belle histoire d'amour qui n'est pas sur le point de se terminer. Bien au contraire car l'entreprise de Ste-Thècle y réalise près de 50% de son chiffre d'affaires.

Nous sommes heureux de nous associer à la direction et au personnel de l'entreprise **PIERRE NAUD** à l'occasion du **CENTIÈME ANNIVERSAIRE**.

Un siècle de service empressé et fiable auprès d'une clientèle heureuse d'être toujours si bien servie! **Félicitations!**

LES FOURNAISES PSG



PSG Distribution Inc.
789, 8e Rue Est, La Guadeloupe, Beauce-Sud (Québec)
G0M 1G0 Tél.: (418) 459-6458

Les portes et fenêtres Pierre Naud La solution à vos problèmes d'ouvertures

La manufacture de portes et fenêtres est la raison première de l'existence de l'entreprise

fondée par M. Pierre Naud, il y a déjà cent ans de cela. Fournissant un emploi à six

travailleurs, la manufacture produit principalement trois produits de base: les fenêtres à battants, les fenêtres coulissantes et finalement les portes.

LA FORCE DE PIERRE NAUD

Ce qui fait indubitablement la force de Pierre Naud dans le domaine des portes et fenêtres, est évidemment la possibilité de commander des ouvertures dans les dimensions de votre choix, sans aucune restriction.

Ainsi, contrairement à la plupart des fabricants qui produisent leurs ouvertures selon des standards généraux de production, Pierre Naud laisse libre cours à votre imagination et est en mesure de vous fournir des ouvertures qui s'ajusteront parfaitement à tous vos projets de construction ou de rénovation.

De plus, chez Pierre Naud, il ne vous en coûtera jamais plus cher pour commander des ouvertures "hors standard". Voilà qui est un avantage indéniable...

LE MARCHÉ DE LA RÉNOVATION

Il va de soi qu'avec de telles possibilités de production "hors standard", Pierre Naud attire une large part du marché de la rénovation dans le domaine résidentiel.

Affichant une capacité de production de 20 unités par jour, la petite fabrique de portes et fenêtres de Ste-Thècle propose à sa clientèle de nombreux

options. Par exemple, si on regarde du côté des fenêtres à battants, on vous propose les possibilités suivantes: recouvrement d'aluminium, carrelage, vitrage thermos triple scellé, verre énergétique et verre teint.

Quant aux fenêtres coulissantes et coulissantes combinées, on vous présente les options suivantes: recouvrement en vinyle ou aluminium, vitrage thermos triple scellé, verre énergétique et verre teint.

On vous offre également une vaste gamme de fenêtres serres, de fenêtres en baie, à sail-

lie, à formes spéciales, à motifs, à angles, bref pour tous les goûts.

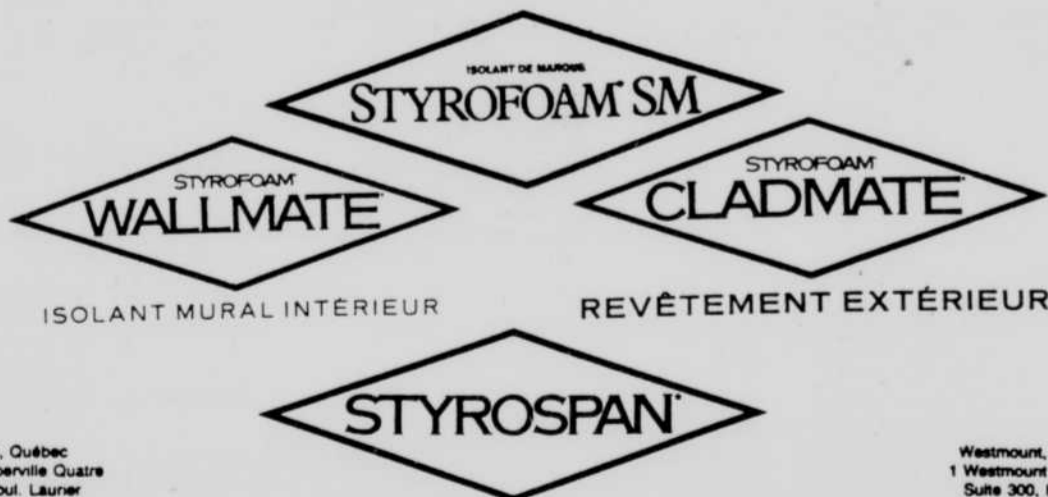
Quant aux portes maintenant, votre choix peut se porter sur deux matériaux différents: l'acier et le bois de pin. Pour la porte d'acier, les options sont: recouvrement de cadre en aluminium, peinture et bien sûr la possibilité des fenêtres et vitraux les plus divers. Il y a également les demi portes, et elles offrent également les mêmes possibilités de finition que les portes d'acier.

En terminant, précisons que si Pierre Naud fabrique toujours après 100 ans des portes et des fenêtres, c'est précisément parce que son produit est des plus appréciés des consommateurs pour sa qualité de construction, sa flexibilité et pour son prix fort concurrentiel.



MM. Paul Francoeur, Roland Robitaille, René Francoeur, Gilles Naud et Guy Boutet, l'équipe de la manufacture des portes et fenêtres de Pierre Naud de Ste-Thècle.

**FÉLICITATIONS
À PIERRE NAUD INC.
À L'OCCASION DU 100^e ANNIVERSAIRE
DE FONDATION**



Ste-Foy, Québec
Place Iberville Quatre
2954 Boul. Launer
Suite 190 G1V 4T2
(418) 853-5100
Ligne de service 800: 1-800-483-5657

Westmount, Québec
1 Westmount Square,
Suite 300, H3Z 2P9
(514) 934-8700

Ligne de service 800: 1-800-361-8448

*Marque de Commerce de Dow Chemical Company



Vous pourrez
toujours compter sur nous.

*100 ans, un moment exceptionnel
pour exprimer nos félicitations
à PIERRE NAUD INC.
une grande entreprise de chez nous!*



LES ÉQUIPEMENTS

H.G.S. INC
agent autorisé Timberjack

Propriétaires: Grégoire et
Sylvain Plamondon

- Prentice - chargeuses
- Pneus forestiers
- Câbles d'acier
(Egreening Donald Ltd)
- Chaînes forestières à anneaux
- Chaînes forestières à crampons
- Boyaux hydrauliques
- Grappins pour chargeuses

2762, St-Pierre, Ste-Thècle
(418)289-2824 - Rés.: 289-2102

"FÉLICITATIONS"
pour votre
100^e ANNIVERSAIRE



SCIERIE

PhLemay & fils Ltee.

Opérations forestières
Copeaux,
Bois de construction
Transport d'équipements lourds

50, chemin du Moulin
St-François-de-Sales
(Québec), Canada
G0W 1M0

Régis Lemay
Président

Tél.: (418) 348-6710
(418) 348-6610
Fax: (418) 348-9287

Pour tous vos travaux

Optez pour l'avantage Pierre Naud

Acheter chez Pierre Naud de VANTAGE NAUD! Mais qu'est-ce au juste que cet AVANTAGE c'est avant tout opter pour L'AVANTAGE NAUD, me demanderez-vous? Au fond, ce n'est pas bien compliqué... c'est ce qui différencie Pierre Naud de ses concurrents.

*Nos meilleurs voeux pour
ce 100^e anniversaire*



Hébergement - Restauration

LA TUQUE



523-4551

MATTAWIN



646-5766

GRAND-MÈRE



533-5766

*Félicitations et
longue vie aux entreprises*
PIERRE NAUD INC.



BERTHIN CLOUTIER
président

GUY CLOUTIER
vice-président

Grand-Mère: (819) 533-3750

La Tuque: (819) 523-5700

Fax: (819) 533-4112

659, 12^e Rue

Grand-Mère G9T 4A8

*L'Art de
construire*



L'EXPÉRIENCE

D'abord l'expérience y est pour beaucoup car, peu de centres de rénovation de la région peuvent se vanter de posséder les cent ans d'existence de Pierre Naud. En cent ans, les gens de Naud en ont vu passer des choses donc, mieux que quiconque, ils sont en mesure de vous renseigner et de vous conseiller très adéquatement.

Et c'est précisément cette vaste expérience qui profite aujourd'hui aux constructeurs, bricoleurs et même aux industriels de la région, lorsqu'ils se rendent chez Pierre Naud afin de s'y procurer matériaux, portes et fenêtres, ou tout article de quincaillerie.

L'EXCLUSIVITÉ

Outre de judicieux conseils et une gamme complète de produits de construction et de rénovation, Pierre Naud vous offre également ce que peu sont en mesure de vous donner, L'EXCLUSIVITÉ!

Cette exclusivité se trouve à

deux niveaux, les portes et fenêtres, puis le moulin de préparation du bois.

Plusieurs centres de rénovation vous offrent de la quincaillerie, un vaste choix, et même une cour à bois, mais peu d'entre eux sont en mesure de concurrencer Pierre Naud avec son moulin à préparer le bois et avec sa propre marque de portes et fenêtres.

Comme nous le précisons dans un autre article, le moulin de préparation présente un avantage indéniable pour ceux qui désirent du bois selon des spécifications bien particulières, telles: formes, dimensions, coupe, finition, moulures, etc. Une exclusivité signée Pierre Naud!

Autre exclusivité... la manufacture de portes et fenêtres qui peut vous fabriquer des ouvertures selon vos mesures, sans frais supplémentaires pour les dimensions hors standard. Quel autre centre de rénovation peut vous confectionner ses propres portes et fenêtres, surtout avec une telle qualité et exactement selon vos mesures, sans restriction.

Finalement, l'AVANTAGE NAUD c'est beaucoup plus que des mots; c'est des produits, des services... Les faits sont là!



Grâce aux installations dont elle dispose, l'entreprise Pierre Naud est en mesure de vous offrir des produits tout à fait exclusifs.

FÉLICITATIONS À PIERRE NAUD INC.

P.H.-Tech inc. aimerait profiter de l'occasion pour féliciter le 100^e anniversaire de Pierre Naud inc.



DESIGNER DE PORTES & FENÊTRES
L'OBSESSION DE LA SIMPLICITÉ ET DE LA PERFECTION

P.H.-Tech inc.

8650, boul. de la Rive-Sud, C.P. 220
LÉVIS-LAUZON (Québec)
G6V 6N8

TÉL.: (418) 833-3231

FAX: (418) 835-1145

*Félicitations à l'entreprise Pierre Naud Inc.
pour la célébration de son 100^e anniversaire!*



Jean-Marc Déry

Entrepreneur électricien

Tél.: (418) 289-2025

- Spécialiste en chauffage électrique
- Installations industrielles commerciales résidentielles
- Accessoires CHROMALOX

261 St-Gabriel, Ste-Thècle, P.Q. G0X-3G0

Pierre Naud inc.

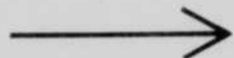
Des gens à votre service!



A gauche, M. Jean-Paul Cloutier, préposé aux entrepôts et responsable de la cour à bois. La marchandise de Pierre Naud n'a plus de secrets pour lui.



Mme Ginette Gervais, préposée au crédit. Sans relâche, à tous les jours, elle parcourt des centaines de colonnes de chiffres quotidiennement.



A droite, Mme Hélène Tessier, préposée aux comptes recevables et réceptionniste. Mme Tessier travaille sous l'égide du comptable, M. Muriel Piché.



Depuis un siècle, la maison Pierre Naud a su se distinguer par la compétence des administrateurs et des membres du personnel qui se sont succédé et par l'excellent service auprès de la clientèle.

Il nous fait plaisir de nous associer à la célébration de ce centenaire; et à tous ceux qui de près ou de loin ont participé et participent encore au succès de cette firme, nos sincères félicitations!



**Les Assurances
Gérard Veillette Ltée**

**ASSURANCES GÉNÉRALES
VIE - INCENDIE - AUTOMOBILE - RESPONSABILITÉ**
(particuliers et commerces)

250, ST-GABRIEL, ST-THÉCLE Qc,

GOX 3G0

Tél. bur.: (418) 289-2010

GUY VEILLETTE, C. d'Ass. A.I.A.C.

JOHANNE PICHETTE, C. d'Ass.

MANON DESROCHERS, C. d'Ass.



M. Michel Saint-Amant, camionneur. Depuis qu'il oeuvre chez Pierre Naud inc. de Ste-Thècle, il en a vu des kilomètres de route défilés sous ses yeux.

Un aspect essentiel à l'entreprise Le moulin de préparation

Le moulin de préparation fait partie de l'une des activités les plus importantes pour Pierre Naud de Ste-Thècle, car elle se situe à la base même de plusieurs de ses opérations.

En effet, les cinq personnes qui y travaillent produisent des pièces de bois qui serviront tantôt à l'usage de la manufacture de portes et fenêtres, tantôt à l'usage de clients qui ont besoin de morceaux de bois aux dimensions spéciales.

Le moulin de préparation du bois est sans conteste le "département" le plus spectaculaire de Pierre Naud puisque de l'imposante machinerie découpe, plane

et moulure une quantité impressionnante de bois et cela dans un bruit d'enfer... et que dire de l'imposante quantité de sciure et de copeaux de bois produits par cet infernal processus.

Parlant d'équipement, précisons que les deux principaux appareils formant le moulin à préparer de Pierre Naud sont: A) **une scie à ruban à volant** et B) **un planeur doublé d'une moulurière**.

Pouvant opérer les travaux les plus précis et les plus divers, ces équipements sont très recherchés par l'industrie des pâtes et papiers qui passent très régulièrement des commandes spécia-

les pour des pièces de bois spécialisées.

Un mot maintenant sur la capacité de production du moulin. Selon M. Michel Lebel, directeur de la production, du personnel et de l'administration chez Pierre Naud, "le moulin de préparation est en mesure de planer et de refendre quelque 35 000 P.M.P. (pied mesure de planche) par jour de 8 heures de travail".

Pour ce qui est de la provenance du bois employé par l'entreprise Pierre Naud, mentionnons que celui-ci provient aux deux tiers (2/3) du lac St-Jean et au tiers (1/3) de la région immédiate de la Mauricie.

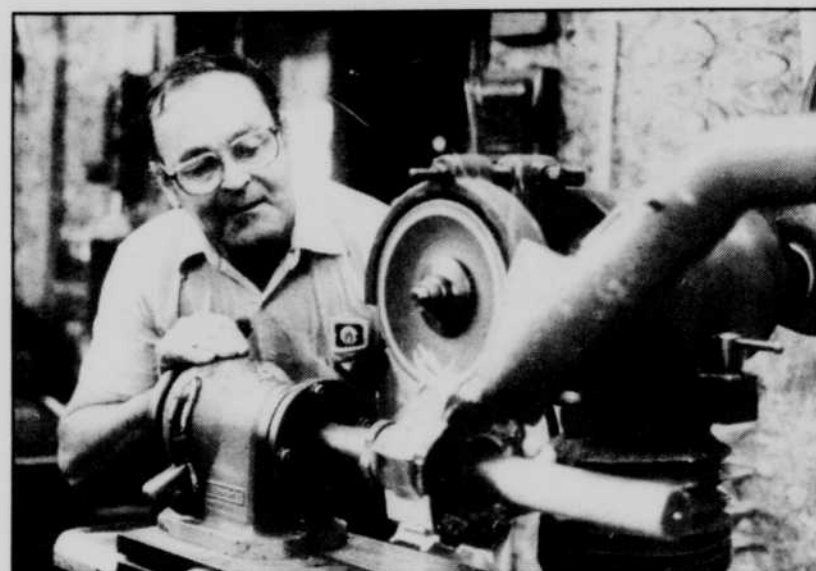
Ajoutons toutefois que le bois utilisé au moulin de préparation ne parvient pas aux installations de l'entreprise sous forme de bilots. Au contraire, il a déjà subi au moins une première transformation. Ainsi donc, le moulin préparera le bois sous toutes ses formes, à l'exception de la bille, à son état brut.

Principalement, le moulin préparera du pin séché pour sa propre production de portes et fenêtres, sans oublier les essences comme le sapin et l'épinette qui serviront elles pour la construction.

Soucieuse de l'environnement, la compagnie Pierre Naud voit à tous les usages possibles pour ses sous-produits. Ainsi, les résidus de bois (copeaux et sciure de bois) sont vendus pour être réutilisés. A ce niveau, les acheteurs sont les cultivateurs et les papetières. Ceux-ci emploieront les résidus de bois respectivement pour des fins de litières d'animaux et pour la fabrication de pâtes à papier.



L'équipe du moulin de préparation: MM. Constant Naud, Roméo Ricard, Claude Boutet et Fernand Lebel.



M. Constant Naud est ici en train d'affûter l'une des têtes du moulin de préparation du bois.

FÉLICITATIONS POUR LES 100 ANS
D'EXISTENCE DE
PIERRE NAUD INC. DANS LE
DOMAINE DE LA CONSTRUCTION
ET DE LA RÉNOVATION.



PÉTROLES ESSO CANADA
7275, rue Sherbrooke Est
Montréal. H1N 3S1



4045 suite 2, Les 40 Nicolet, Qc. J0G 1E3 - Usine 293-6233

- Un spécialiste dans la peinture qui domine tous les autres;
- Une compagnie qui s'adresse tant aux particuliers qu'aux commerces et aux industries;
- Unique au Québec pour l'imitation de bois faite de façon artisanale, 9 essences, plus le marbre et le cuir.

**CRÉATIONS K.D. ENR EST FIÈRE
DE S'ASSOCIER À LA CIE P. NAUD**

**FÉLICITATIONS À PIERRE NAUD INC.
POUR SES 100 ANS D'EXISTENCE
ET VOEUX DE PROSPÉRITÉ EN HAUTE-MAURICIE**



**CONSEIL MUNICIPAL
DE HAUTE-MAURICIE**

Réjean Gaudreault, maire

Réjean St-Louis, conseiller

Arthur Drouin, conseiller Roger Jeffrey, conseiller
Jackie Bérubé, conseiller Raynald Gaudreault, conseiller
Julien Boisvert, conseiller



Les installations de Pierre Naud à Ste-Thècle vers 1940.



La maison de Pierre Naud où était située l'entreprise familiale pendant de longues années.

On a fêté le 100e

La direction de Pierre Naud inc. a tenu à souligner dignement le centième anniversaire de fondation de son entreprise afin de faire revivre les bons moments de la petite compagnie créée en 1890 par M. Pierre Naud.

Un événement d'une telle envergure ne pouvait pas passer sous silence et pour l'occasion la direction a entrepris d'organiser une soirée spéciale, le samedi 1er septembre dernier, à l'hôtel de Ste-Thècle.

Cette activité particulière, qui a regroupé quelque 90 personnes, a débuté par un souper pour se terminer par une soirée dansante. Ce fut le moment idéal pour réunir les employés, anciens et actuels, afin de faire un brin de jasette et de rappeler quelques bons souvenirs à plusieurs d'entre eux.

Un autre moyen tangible de souligner le centenaire a été de faire confectionner de la papeterie aux couleurs du centième. Il s'agissait là d'une façon de faire connaître aux fournisseurs et clients de la maison, l'existence de ce moment particulier.

Puis finalement, pour clore le tout, la publication du présent cahier spécial par Le Nouvelliste est venue mettre un terme aux activités du centième anniversaire de Pierre Naud de Ste-Thècle.



M. Laurent Naud et son épouse Madeleine célébraient en juin dernier, leurs noces d'or.

Avec nos compliments

Les Moulures de Beauce

Fabricant de moulures en bois
Qualité supérieure

Moulures ou composantes en bois de tout genre

Pour nous rejoindre:

Région.....(418) 594-5130
Autres régions.....1-800-463-1681
Télécopieur.....(418) 594-8274

*Félicitations
à l'entreprise
PIERRE NAUD INC.
pour 100 ans
de présence active
au coeur de Ste-Thècle
et des environs!*



Quincaillerie **LION** Hardware Itée/ltd
64, rue Grondin, St-Jacques, N.-B. E0L 1K0 - Canada

Une entreprise bien de chez nous qui s'est taillée une place des plus enviables.

**FÉLICITATIONS À
PIERRE NAUD INC.**

SPÉCIALISTE de PORTES DE CHAMBRE

PORTES LAMBTON

235, 2e Avenue
Lambton G0M 1H0

Après le bureau...

L'ordinateur au service de la production

Comme un nombre croissant d'industries manufacturières, Pierre Naud de Ste-Thècle s'est dotée d'un outil maintenant indispensable à sa production: l'ordinateur.

Avant même son implantation à la manufacture de portes et fenêtres, l'informatique n'était pas une ressource inconnue des gestionnaires de cette entreprise familiale, puisque déjà en 1980, le bureau s'était vu équipé des plus récentes créations en matière de bureautique.

Il s'agissait d'une véritable révolution car, il était désor-

mais possible de connaître l'état exact de l'entreprise et cela en un clin d'oeil. Qui plus est, l'informatique a aussi grandement facilité le travail du personnel dans l'accomplissement de ses tâches quotidiennes telles: tenue de livre, de correspondance, etc.

Ainsi, après huit ans de performances concluantes, il s'avérait que l'ordinateur représentait un outil indispensable à la gestion efficace d'une entreprise moderne. A la lumière de ce rendement exceptionnel au bureau, la direction eut l'idée de procéder à l'im-

plantation de l'informatique pour sa manufacture de portes et fenêtres. Ce qui fut réalisé en 1988.

PRODUCTION ASSISTÉE PAR ORDINATEUR

L'un des principaux arti-

sans de l'avènement de l'ordinateur au service de la production est sans conteste M. Muriel Piché, responsable du service de la comptabilité et de l'informatique. M. Piché est en effet le créateur du programme qui sert aujourd'hui à

la fabrication des portes et fenêtres chez Pierre Naud.

Pour arriver à ses fins, M. Piché a utilisé comme base de travail, un simple chiffrier

Suite en page 13

Pierre Naud...une entreprise centenaire qui n'a rien perdu de son dynamisme! Heures célébrations!



Jean-Maurice Lecours

entrepreneur général en construction
RÉNOVATION
INTÉRIEURE et EXTÉRIEURE

160, Bédard, Ste-Thècle, Qc, G0X 3G0 - Tél.:(418) 289-2793

PIN BLANC - WHITE PINE
DEPUIS 1940 - SINCE 1940

TEL (514) 485-7767
FAX (514) 485-7184



JEAN-LOUIS JOLICOEUR
PRÉSIDENT

BOIS
REGENT CIE LTÉE
LUMBER CO. LTD.

B.P. 1025, SUCC. SNOWDON, MONTREAL, QC H3X 3Y1

Sincères félicitations à l'occasion de votre
100e anniversaire!

SINCÈRES FÉLICITATIONS!

 CIMENT
ST-LAURENT

1300, boul. St-Anne, Beauport G1K 7C9
Paul Pouliot, représentant



M. Muriel Piché, responsable de la comptabilité et de l'informatique et auteur du programme employé à la manufacture de portes et fenêtres.

FÉLICITATIONS POUR VOTRE 100e ANNIVERSAIRE!



TYPAR 
HouseWrap
Le revêtement
toutes saisons
Efficacité énergétique contre les infiltrations d'air.

L'ordinateur au service de la production suite de la page 12

auquel il a apporté les ajustements nécessaires à la création d'un programme destiné à produire une liste exhaustive de toutes les composantes nécessaires à la réalisation d'une commande type. Une fois imprimée sur papier, cette liste est acheminée vers le service de la production où elle sert à fournir les dimensions des pièces, bref la nomenclature précise et complète de tout ce qui entre dans la construction d'une commande se.

L'avantage d'un tel système réside principalement dans le fait que les employés attirés à la fabrication des

portes et fenêtres n'ont plus besoin d'effectuer de savants calculs pour obtenir les dimensions des diverses composantes. Ainsi, la liste imprimée par l'ordinateur mentionne le nombre et le type de morceaux à couper et de quelle longueur les couper.

Ce faisant, les ouvriers de la fabrique n'ont plus qu'à couper les pièces telles que demandées et à les diriger au service de l'assemblage où les morceaux pré-coupés seront rassemblés afin de former un tout.

L'informatisation a, dès le départ, rendu ses fruits car en peu de temps, on s'est rendu compte que son emploi avait permis de réduire les pertes de bois provenant d'erreurs de calcul ou de coupe. Mais aussi, grâce à l'ordinateur, les portes et fenêtres sont maintenant meilleures que jamais car, assemblées avec des morceaux présentant une précision jusque là inconnue.

En effet, lorsque le préposé à l'informatique traite une commande sur l'ordinateur, il doit donner les dimensions requises par le client, tout en mentionnant au logiciel les options désirées, du genre recouvrement d'aluminium, type de verre etc. Voilà tous des éléments qui altèrent, au millimètre près, la dimension du produit fini... un atout de

plus pour les ouvertures hors standard.

Dans sa compilation des données, l'ordinateur tiendra compte de toutes les options et prévoira en conséquence les dimensions et le nombre des pièces requises à l'assemblage. Qui plus est, le système précisera même à quel endroit fixer des pièces, comme la manivelle, qui doit

être ajustée selon la dimension et le poids du battant à actionner.

Même si la fabrication se fait toujours de façon manuelle, l'ordinateur a permis d'offrir aux employés un outil précis, facilitant grandement leur travail et offrant du même coup à la clientèle, un produit de meilleure qualité parce que, mieux ajusté.



MM. Roland Robitaille et Gilles Naud, deux ouvriers attirés à la manufacture de portes et fenêtres.

Félicitations à la direction et au personnel qui célèbrent avec une fierté bien légitime le CENTENAIRE de leur entreprise!



SCHLEGEL CANADA INC.
BOX 218 OAKVILLE, ONT. L6J 5A2

Pierre Naud Inc.

*depuis 100 ans
et pour longtemps!*



Trois-Rivières

5252, boul. des Forges,
bureau 102

372-0446

St-Adelphe

251, du Moulin
St-Adelphe

(418)322-5747

sans frais
siège social

1-800-463-3822



M. CLAUDE TRUDEL
MAIRE

Le conseil de la municipalité de Sainte-Thècle est heureux de s'associer à toute la population pour rendre hommage à Pierre Naud inc. cette industrie pionnière qui a marqué l'économie locale.



M. BERTIN CLOUTIER
CONSEILLER



Mme LOUISE GRAVEL
CONSEILLÈRE



M. JEANNOT MOREAU
CONSEILLER



M. YVON DÉRY
CONSEILLER



M. JACQUES LACHANCE
CONSEILLER



LA MUNICIPALITÉ de
STE-THÈCLE
301, RUE ST-JACQUES, STE-THÈCLE
(418) 289-2070

*"Bravo à cette entreprise
qui grandit dans la région
depuis 100 ans..."*

TRANSPORT JACQUES BOUCHER

"TRANSPORT DE MACHINERIE DE TOUTE SORTE"

2461 CHEMIN ST-PIERRE
STE-THÈCLE
G0X 3G0

(418) 289-2064
MOBILE (819) 371-7382



NOS MEILLEURS VOEUX

INTERNATIONAL

GARAGE ROBERT INC.
9850, boul des Hêtres
Shawinigan, (Québec) G9N 4Y3
tél. bur.: 819-539-6417

NAVISTAR



CATERPILLAR





A Ste-Thècle et La Tuque

Les centres de rénovation Pierre Naud inc.

Chez Pierre Naud, l'avènement des centres de rénovation est chose plutôt récente, surtout si l'on considère les 100 ans de l'entreprise. Ainsi, à Ste-Thècle, la quincaillerie a ouvert ses portes vers 1939 et ce n'est pas



C'est au rez-de-chaussée que l'on retrouve les matériaux de construction, la peinture et les portes et fenêtres.

avant 1979 que celle de La Tuque voit le jour.

Au moment où la direction de l'entreprise prit la décision d'ouvrir un magasin à Ste-Thècle, elle voyait en ce projet la possibilité de répondre à différents besoins. D'abord, il s'agissait d'une façon intéressante d'écouler la production de portes et fenêtres de la fabrique mais aussi on pouvait désormais ravitailler la population locale en matériaux de construction et en articles de quincaillerie.

La quincaillerie de Ste-Thècle fournit du travail à cinq personnes. De ce nombre, quatre hommes sont affectés à la vente, c'est-à-dire conseiller les clients, sur le plancher. Quant à lui, le cinquième homme est plutôt assigné à l'entrepôt. Il doit aussi répondre

aux gens qui viennent chercher leur commande, à l'arrière du magasin, dans la cour à bois.

Située sur un immense terrain de 500 000 pieds carrés, la quincaillerie compte plus de 4 000 pieds carrés de surface de vente, principalement située au 2^e étage de l'immeuble du siège social. Au niveau de l'entrepôt, c'est sur quelque 15 000 pieds carrés de superficie que la quincaillerie du 281, rue Masson, peut compter.

Tout cet espace se traduit pour vous par un choix incomparable et une variété à nulle autre pareille.

LES LIEUX PHYSIQUES

Comme nous le voyons sur la photo ci-contre, l'accès à la quincaillerie se fait par l'extrême droite de l'immeuble de Pierre Naud. De là, vous allez soit vers l'escalier pour vous diriger à l'étage supérieur où sont regroupées la quincaillerie et la plomberie, soit vous continuez au rez-de-chaussez, vers le comptoir de service. C'est ici qu'on vous répondra pour tous besoins en fait de peinture et de matériaux de construction. C'est également de là que l'on commande les fameuses portes et fenêtres signées Pierre Naud.



Les conseillers du centre de rénovation Pierre Naud de Ste-Thècle: MM. Michel Vandal, Albert Gagnon, Yvan Francoeur et Claude Lesieur.



Une vue de la façade du centre de rénovation de Ste-Thècle, affilié à la grande famille Rona.



FÉLICITATIONS!

J.G. SABOURIN

président

2123 DE LA MÉTROPOLÉ, LONGUEUIL (QUÉBEC) J4G 1S9
TÉLÉPHONE RIVE-SUD: 679-8147 • MONTRÉAL: 598-7735
1-800-361-6203 • FAX: (514) 679-6311

PIERRE NAUD INC.

*une entreprise présente
au coeur du Québec
depuis 100 ans.*

Bravo!



Banque Hongkong du Canada

M. GERRY LESSARD, DIRECTEUR

1182, rue Royale, Trois-Rivières
375-7341

Membre du groupe Hongkong Bank

*Sincères félicitations
de la part de la direction
et du personnel*

TÉL.: 539-5457 SANS FRAIS 1-800-567-9334



GARAGE F.

COSSETTE

INC.

10303, boul. des Hélices
ROUTE GRAND-MÈRE SHAWINIGAN
539-5457

**NOS MEILLEURS
VOEUX!**



Gas P. & B. Inc.

1161, rue Des Bouleaux C.P. 67
La Tuque, Qué.
G9X 3P1

Pierre Naud, de gauche à droite...

LA LIVRAISON

Une entreprise de la nature mais surtout de la taille de celle de Pierre Naud ne saurait fonctionner sans un service de livraison digne de ce nom et convenablement équipé.

Offrant du travail à cinq personnes, la livraison est un département qui compte 6 véhicules qui parcourent annuellement quelque 250 000 kilomètres.

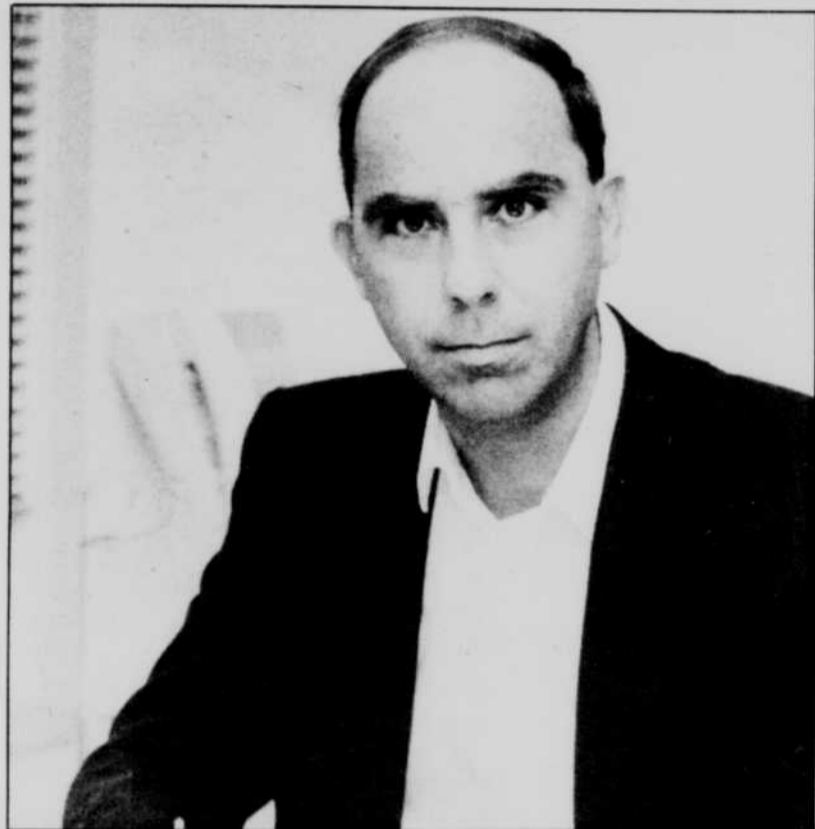
Le territoire de Pierre Naud est

contenu dans un rayon d'environ 100 kilomètres décrivant une ellipse, allant du nord au sud et s'étendant entre Trois-Rivières et La Tuque.

Le matériel roulant est quant à lui constitué d'un camion-remorque, d'un camion à 10 roues avec grue, de trois camions avec plate-forme et finalement d'un véhicule de service.

L'ADMINISTRATION

Le service de l'administration



M. Michel Lebel, directeur de la production, du personnel et de l'administration.

de Pierre Naud occupe trois personnes dans trois tâches différentes, soit: un responsable de la comptabilité et de l'informatique, une préposée au crédit et finalement une préposée aux comptes recevables et simultanément responsable du secrétariat.

Ces trois personnes qui doivent administrer un budget de plusieurs millions de dollars annuellement, comptent sur les bienfaits de l'informatique pour mener à bien leur travail quotidien. L'ordinateur a d'ailleurs fait son apparition dans les bureaux de Pierre Naud en 1980.

A la tête de l'équipe du service de l'administration, nous retrouvons MM. Michel Lebel et Jacques Naud qui agissent tous deux à titre d'administrateurs au sein de l'entreprise, propriété de la famille Naud. Voici d'ailleurs les actionnaires de cette société: les enfants, Jacques, Claude, Richard, Hélène et les parents, Madeleine et Laurent Naud.

LA CLIENTÈLE

Voici maintenant quelques chiffres intéressants concernant la clientèle de Pierre Naud de Ste-Thècle et La Tuque. Soulignons en premier lieu que les clients de cette entreprise de chez nous sont majoritairement recrutés au niveau de la population en général. Ainsi, plus de 70% de la clientèle proviennent des consommateurs ordinaires, des gens un peu comme vous et moi.

La portion de 30% restante, est quant à elle divisée en deux parties égales qui regroupent chacune les industries (surtout les papeteries) et les entrepreneurs en construction.

Pour ce qui est de leur provenance, tel que nous le mentionnions plus haut, la clientèle se retrouve surtout entre Trois-Rivières

et La Tuque, à l'intérieur dans une ellipse de quelque 100 kilomètres.

LES PROJETS

Même après cent ans d'existence, ce ne sont pas les projets qui manquent à l'équipe de direction de Pierre Naud. Ainsi, outre des désirs marqués d'expansion, on songe à poursuivre le processus de modernisation, ou de mise à jour, des équipements déjà rondement entamés.

En ce sens, la flotte de camions, les ordinateurs, les ameublements de magasin et la machinerie de la manufacture et du moulin ont fait

l'objet d'une mise à jour récente.

Selon MM. Jacques Naud et Michel Lebel, l'entreprise possède actuellement tous les éléments nécessaires qui l'aideront à franchir les prochaines étapes de sa croissance. Parmi ces éléments, on songe tout particulièrement au personnel, aux infrastructures, mais également à l'expérience et au savoir-faire qui en découlent.

En bref, Pierre Naud est une entreprise qui a le vent dans les voiles et qui entend bien demeurer un véritable chef de file dans un domaine où la concurrence est plus féroce que jamais.

CÉLIBEC, fournisseur informatique de PIERRE NAUD est heureux de célébrer avec lui son 100e anniversaire

CÉLIBEC

"Le Génie Informatique"
819-373-2367

Félicitations!



Gérard Milette inc.

1745, boul. Trudel, ST-BONIFACE - 535-3325, 535-2399
LIGNE DIRECTE TROIS-RIVIÈRES - 378-3853



MULTIVER

Importateur et distributeur de verre plat
Fabricant de vitrage scellé Multiver[®]

Jean-Pierre Caron
Directeur des ventes

436, rue Bérubé, Vanier
Québec, G1M 1C8
(418) 687-0770 — Fax: (418) 687-0804



Gerard (Gerry) Chaussé

Représentant des Ventes / Sales Representative
District Est / Eastern District

Recochem Inc.

Consumer Division / Division des Consommateurs

850 Montée de Liesse, Montréal, Québec, Canada H4T 1P4
Telephone (514) 341-3550 Cables KUKSON
Telex 05-824610 KUKSON MTL / Fax: (514) 341-6553

Nous sommes fiers de souligner le 100e anniversaire de PIERRE NAUD INC. qui a su faire sa marque dans le domaine de la construction.

FÉLICITATIONS!

PRELCO INC.

FABRICANT DE VERRE TREMPÉ PRELCO

94, BOUL. CARTIER, RIVIÈRE-DU-LOUP

Merci



Laurent Naud et son fils Jacques, les piliers de cette entreprise de Ste-Thècle qui fête cette année 100 ans d'histoire.

MATÉRIAUX
DE CONSTRUCTION
PORTES ET CHASSIS

Pierre Naud inc.

281, rue Masson, C.P. 245
Ste-Thècle, Qc
Tél.: (418) 289-2712

2306, boul. Ducharme
La Tuque, Qc
Tél.: (819) 523-2717

100 ans

L'entreprise Pierre Naud inc. célèbre cette année ses 100 ans d'existence. A cette occasion, la direction et le personnel s'unissent afin de vous remercier très sincèrement, vous, chers clients, sans qui une telle performance aurait été impossible.

Grâce à votre appui de tous les instants, Pierre Naud inc. est devenu au cours des ans, un véritable chef de file dans son domaine, et cela c'est à vous que nous le devons... MERCI!