

AUTO



Pas moyen d'acheter le samedi

■ QUÉBEC — On fait son marché jusqu'à 23 h pratiquement en tout temps. On achète des vêtements, un ordinateur, un frigo, des meubles même le dimanche. Des consommateurs décident d'acheter une maison après une visite pendant la fin de semaine. Pourtant, lorsqu'il s'agit de magasiner une automobile, les concessionnaires sont fermés samedi et dimanche alors que bien des consommateurs ont plus de temps devant eux au lieu de prendre un petit deux heures à la course un soir de semaine.

service en même temps que la section des ventes. Cela entraînerait aussi une réorganisation des horaires de travail et une augmentation des frais d'exploitation de la concession.

De plus, pour concrétiser une vente, le vendeur a toujours besoin de l'approbation du directeur des ventes et du service du crédit. M. Bégin souligne que les services de crédit ne sont pas toujours ouverts. Même si l'achat est effectué la fin de semaine, le dossier ne pourrait être étudié avant le lundi.

Il rappelle que les ententes sectorielles, comme celle de Portneuf pour l'ouverture des concessionnaires la fin de semaine, sont respectées par les autres groupes selon leur territoire. Par contre,

il affirme toujours que les ententes n'ont pas été imposées par la corporation. « Si jamais le besoin se fait sentir vraiment, que les consommateurs tiennent à l'ouverture des concessionnaires les fins de semaine, répète-t-il, les commerçants s'ajusteront. Pour l'instant, nous sommes portés à croire que le samedi ne serait qu'une séance de magasinage et non un bon jour pour acheter. »

Cependant, il faut noter que des dispositions ont été prévues dans les contrats de travail des 30 concessionnaires où les employés sont syndiqués pour permettre des modifications aux horaires de travail. De même, le décret gouvernemental sur les salariés des garages, à l'étude depuis le mois d'août, devrait aussi prévoir plus de flexibilité dans les horaires.

Les consommateurs doivent souvent prendre leur heure de dîner ou la fin de journée pour magasiner leur nouvelle automobile.

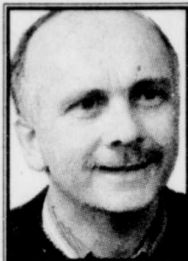
La Corporation des concessionnaires d'automobiles de la régionale de Québec, qui regroupe près de 140 concessionnaires des secteurs de Québec, la Beauce, Montmagny, Rivière-du-Loup, Charlevoix, Portneuf et Lotbinière, n'a toutefois jamais imposé de règle à cet effet. Les sept regroupements de concessionnaires sont libres. Toutefois, ceux de la région de Portneuf ont décidé depuis des années d'ouvrir leurs portes le samedi.

« Nos sondages démontrent que les acheteurs ne sont pas si intéressés que cela à magasiner leur automobile la fin de semaine, raconte M. Jean-Guy Bégin, vice-président exécutif de l'organisme à Québec. Une auto, ça ne se magasine pas comme des vêtements ou l'épicerie. Les gens nous disent qu'ils ont amplement de temps pendant la semaine. »

Toutefois, de nombreux consommateurs interrogés par LE SOLEIL affirment qu'ils préféreraient magasiner pendant la fin de semaine, en plein jour, au lieu de courir d'un concessionnaire à l'autre en soirée lorsqu'ils ont moins de temps après une journée de travail, le devoir des enfants, le souper, etc.

M. Bégin soutient que les concessionnaires de Montréal ont fait le même choix qu'à Québec. Plus encore, l'ouverture des commerces la fin de semaine entraînerait une augmentation importante des coûts d'exploitation et une réorganisation complète des équipes de travail. De même, ces changements d'habitude modifieraient la qualité de vie des vendeurs qui, semble-t-il, ne sont pas enclins à sacrifier leurs fins de semaine.

Parmi les questions que se posent les concessionnaires, il y a l'ouverture de la section du



Yves Therrien

YTherrien@lesoleil.com

LE SOIR OU LE SAMEDI ?

Les lecteurs et internautes sont invités à nous faire part de leurs commentaires sur les heures d'ouverture des concessionnaires d'automobiles sur le site Web du Soleil (www.lesoleil.com) en répondant à la question suivante:

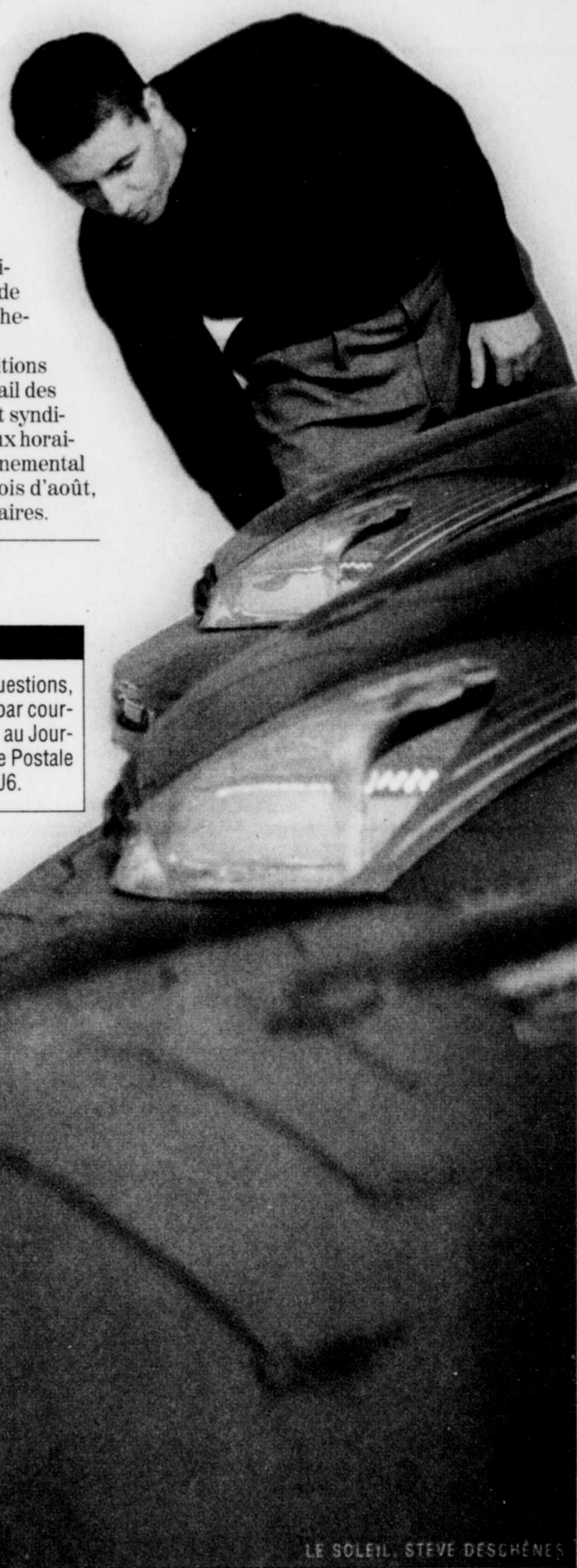
Préférez-vous magasiner votre nouvelle auto les soirs de la semaine ou le samedi ? Pourquoi ?

Les réponses seront compilées jusqu'au jeudi 14 octobre et les résultats seront dévoilés dans la livraison du lundi 18 octobre.

Pour M. Jean-Guy Bégin, de la corporation des concessionnaires d'automobiles, les consommateurs n'ont pas encore démontré la nécessité d'ouvrir les garages la fin de semaine.



LE SOLEIL, JOGELYN BERNIER



LE SOLEIL, STEVE DESCHÊNES

AUTRE TEXTE

□ Une question de coûts Page C 4

SUGGESTIONS OU QUESTIONS

Si vous avez des suggestions ou des questions, vous pouvez joindre l'auteur de ces lignes par courriel à ytherrien@lesoleil.com ou par courrier au Journal Le Soleil, 925, chemin Saint-Louis, Case Postale 1547, succursale Terminus, Québec, G1K 7J6.

ESSAI ROUTIER

KIA SPORTAGE 2000

Un petit véhicule honnête et sans prétention

Fondé en 1944, Kia a été le premier constructeur coréen à produire des voitures de tourisme.

Aujourd'hui, l'entreprise vend des véhicules dans plus de 130 pays et se classe au 16^e rang des constructeurs automobiles dans le monde. Kia n'en est pas à ses premières expériences en Amérique du Nord puisque c'est lui qui fabriquait la Ford Festiva vers la fin des années 80 et la Ford Aspire de plus récente mémoire.

Le Sportage est un petit véhicule sport utilitaire de la trempe du Suzuki Vitara et du Chevrolet Tracker. Sous son capot, ce produit de Kia abrite un quatre cylindres de 2,0 litres développant 130 chevaux. Pour les transmissions, on a le choix entre la manuelle à cinq rapports ou l'automatique à quatre vitesses.

HABITACLE ET COFFRE

Grâce à un seuil moins élevé que sur beaucoup de véhicules 4X4, le Sportage est facile d'accès, à l'avant tandis qu'à

l'arrière l'étréoussse de la porte et le fait qu'elle n'ouvre pas très grand compliquent la manœuvre.

Les sièges avant s'avèrent très confortables pour les personnes de taille moyenne et moins. Celles de grande taille seront incommodées par le haut du dossier qui revient trop vers l'avant. Le conducteur peut facilement se trouver une très bonne position de conduite, mais les conducteurs de petite taille se trouveront assis trop bas.

À l'arrière, la banquette peut recevoir confortablement deux adultes de taille moyenne et moins puisque là encore les personnes de grande taille seront gênées par les appuis-tête intégrés qui reviennent trop vers l'avant. Le dégagement pour la tête est généreux alors que celui pour les jambes convient aux personnes de taille moyenne et moins.

Facile d'accès grâce à son seuil bas, le coffre propose une bonne capacité de chargement et possède un plancher plat. Encore une fois, les personnes de gran-

de taille sont mal servies par ce véhicule puisqu'elles peuvent facilement se cogner la tête sur la porte une fois ouverte.

COMMODITÉS ET SÉCURITÉ

Assez bien insonorisé, l'habitacle du Sportage est également bien fini. De plus, on y trouve des espaces de rangement en abondance ainsi qu'un climatiseur efficace.

Les concepteurs devront toutefois refaire leurs devoirs pour ce qui est de l'ergonomie. Ainsi la radio est placée trop bas sous les commandes du système de ventilation tandis que les commandes du régulateur de vitesse et de l'essuie-glace arrière sont invisibles derrière le volant et le levier des clignotants. Enfin, le porte-gobelets est mal placé sous la grille de ventilation centrale et il bloque l'accès à certaines commandes. Par ailleurs, le soir les commandes des vitres électriques et celle de l'essuie-glace arrière ne sont pas éclairées.

Sur le plan de la sécurité, le Sportage possède deux coussins gonflables, de bons phares, l'ABS en option sur la version EX et des appuis-tête verrouillables à l'avant. Cependant, ces appuis-tête ne montent pas assez haut pour les personnes de grande taille. Notons enfin que la visibilité est très bonne dans toutes les directions.

sauf vers l'arrière en raison des appuis-tête intégrés de la banquette et du pneu de secours.

AUTRE TEXTE

□ Un châssis robuste Page C 4



Raynald Côté
Collaboration spéciale
CAA-QUÉBEC



Ouvrir le samedi augmenterait les frais d'exploitation

YVES THERRIEN
Le Soleil

QUÉBEC — Dans Portneuf, l'ouverture des concessionnaires le samedi ne semble pas causer de problème outre mesure. Avec les analyses informatisées du crédit, un acheteur peut signer le contrat de week-end comme il le ferait pendant la semaine.

M. Benoît Noreau, de Saint-Raymond Plymouth-Chrysler, en affaires dans Portneuf depuis plus de 20 ans, soutient que les commerces sont ouverts le samedi depuis très longtemps. Il y a des périodes plus calmes dans l'année, les consommateurs ayant des habitudes qui varient selon les saisons. Mais, en général, les affaires vont bien.

À Québec, les concessionnaires sont peu enclins à ouvrir le samedi. Selon Anne Morrisset, de Boulevard Lexus Toyota, et Pascal Fournier, de Fournier Chevrolet, les horaires chargés des vendeurs font en sorte qu'ils ne sont pas intéressés à ajouter un jour de plus à une semaine de 60 heures.

Plus encore, on mentionne qu'il faudrait doubler les équipes de travail et trouver de nouveaux vendeurs, ce qui semble être une denrée rare. « Un client ne sera pas intéressé à commencer une démarche avec un vendeur pour finir avec un autre », ajoute M^{me} Morrisset. « Et le vendeur per-

dra des ventes s'il n'est pas là le jour où le client revient, poursuit M. Jean-Louis Duplessis, de Lallier Honda. Le vendeur compétent aura tendance à travailler six jours au détriment de sa qualité de vie. Le vendeur de carrière est plus qu'un simple vendeur d'autos. C'est un conseiller qui s'occupe de son client même après la vente. »

Dans la pratique, M. Duplessis remarque que l'acheteur d'une nouvelle automobile effectue sa démarche sur une période de quatre à sept jours une fois tous les six ou sept ans. Que le concessionnaire soit ouvert seulement la semaine ou en incluant la fin de semaine n'y changera pas grand-chose. Par contre, si un vendeur ne peut avoir une qualité de vie intéressante et une possibilité de carrière, il quittera son emploi. En bout de ligne, le client sera perdant parce que le vendeur ne sera là que pour vendre et non pour conseiller l'acheteur.

« La relation sera différente et tout le monde y perdra, précise M. Duplessis. De plus, le consommateur n'est certainement pas prêt à payer son automobile plus cher parce que le concessionnaire est ouvert le samedi. »

La plupart des concessionnaires interrogés soulignent que les commerces de détail qui ouvrent leurs portes sept jours sur sept n'ont pas vu de grande augmentation de leur chiffre d'affaires. Par contre, les frais d'exploitation ont augmenté.

De son côté, M. Fournier ne croit pas que les

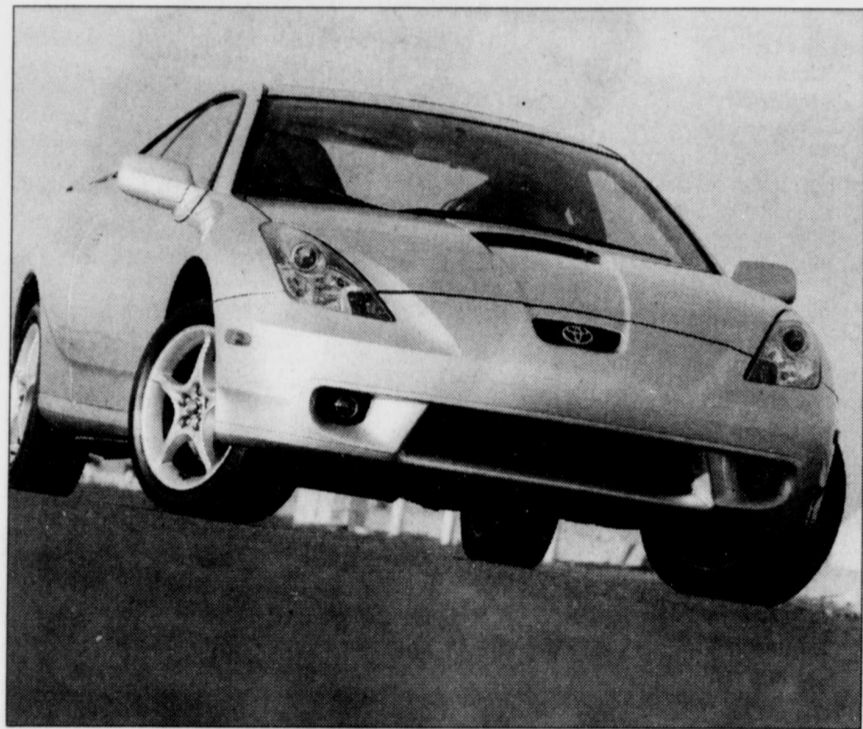
concessionnaires ouvriront la fin de semaine, à court terme. Cependant, l'avenir du commerce de détail pourrait influencer les concessionnaires dans leur réflexion. Il se peut que les choses

changent dans la mesure où les clients peuvent obtenir des informations autrement sur les automobiles, notamment par les sites Internet des fabricants.



LE SOLEIL, STEVE DESCHENES

À Québec, les vendeurs sont peu enclins à ajouter une journée à une semaine qui dure déjà 60 heures.



La nouvelle Celica présente une véritable allure sport.

Au Québec, Toyota mise sur la nouvelle Echo

YVES THERRIEN
Le Soleil

■ QUÉBEC — De toutes les Toyota Tercel vendues au Canada, 54 % l'ont été au Québec. Il n'est donc pas étonnant que Toyota Canada ait choisi Québec pour présenter la nouvelle Echo 2000 à la presse du pays, à la mi-septembre.

En même temps, on présentait la Celica 2000 et l'Avalon redessinée pour le prochain millénaire.

L'ingénieur en chef de l'Echo, M. Yasuhiko Ichihashi, a expliqué les objectifs de performance, de confort et de style qu'il devait respecter pour rendre le véhicule abordable. Au lieu de présenter une version remodelée de la Tercel, il a présenté le véhicule sur une nouvelle plate-forme, avec un design d'influence européenne.

Selon lui, l'Echo combine performance et faible consommation d'essence en plus d'offrir beaucoup d'espace même s'il s'agit d'une sous-compacte. De plus, il a indiqué que le nom avait été choisi par association avec le terme écologie, puisque le moteur rejette moins d'émission dans l'atmosphère. Les données de Toyota soulignent que l'Echo peut accueillir cinq occupants.

L'innovation la plus remarquable est sans nul doute la position de l'instrumentation (indicateur de vitesse et autres voyants) inclinée vers le conducteur au centre de la planche de bord au lieu d'être à la hauteur du volant. Étonnante, la position des instruments demandera probablement un certain temps d'adaptation aux acheteurs du nouveau véhicule.

PLUS CHÈRE QUE LA TERCEL

Le prix de base de l'Echo sera plus élevé que celui de la Tercel, mais les représentants de Toyota affirment que le véhicule comprend plus d'équipements de série. Le moteur 1,5 litre VVT-i à faible émission développe 108 chevaux à 6000 tours/minute. Le prix de détail suggéré va de 13 835 \$ pour le modèle deux portes à transmission manuelle, à 15 175 \$ pour le modèle quatre portes à transmission automatique. Les consommateurs devraient voir l'Echo chez les conces-

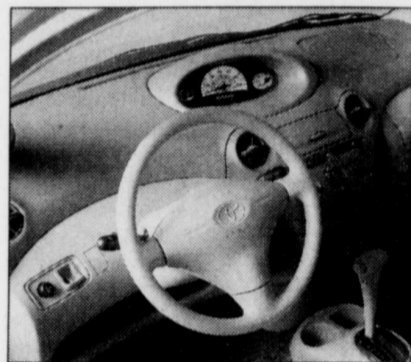
sionnaires vers la mi-octobre. Le fabricant prévoit vendre 26 000 Echo au cours de la prochaine année, dont 50 % au Québec.

LA CELICA 2000

La Celica 2000 se présente dans de nouvelles lignes plus racées, avec une puissance accrue et un comportement routier amélioré, soulignait le présentateur des nouveaux modèles Toyota.

La Celica est la septième de sa génération. Le fabricant offrira deux choix de moteur de 1,8 litre, l'un développant 140 chevaux sur les modèles GT, l'autre à 180 chevaux sur les modèles GTS. Le prix de détail suggéré varie de 23 980 \$ pour la Celica GT de base à transmission manuelle, à 32 545 \$ pour le modèle GTS à transmission automatique à commande électronique.

Les représentants de Toyota ont d'ailleurs vanté la transmission E-



L'Echo étonne avec son instrumentation au centre de la planche de bord.

Shift de la GTS, dont les rapports peuvent être changés à partir de commandes sur le volant lorsque le levier de la transmission automatique est en mode de manuel. On souligne que cette caractéristique offre la facilité de la transmission automatique avec la sensation des changements de rapports d'une voiture de course. Les amateurs de véhicules sport pourront la trouver chez leur concessionnaire en décembre.

Quant à l'Avalon, elle devrait faire son apparition sur le marché vers la mi-novembre.



L'extérieur de l'Echo est très différent de la Tercel qu'elle remplace.

AVIS AUX AUTOMOBILISTES

Les concessionnaires d'automobiles du secteur de Québec, membres de la Corporation des concessionnaires d'automobiles de la régionale de Québec, vous informent que leurs concessions seront fermées, notamment tous les services (vente - mécanique - pièces - carrosserie).

JOUR DE L'ACTION DE GRÂCES
lundi 11 octobre 1999



LA CORPORATION DES CONCESSIONNAIRES
D'AUTOMOBILES DE LA RÉGIONALE DE QUÉBEC

Toyota veut
vendre la
moitié de
ses 26 000
Echo au
Québec

GRANDE LIQUIDATION DES MODÈLES 99

Les 2000 sont arrivés!!!



Rabais
jusqu'à
3000\$
sur démos 1999.

Seulement chez

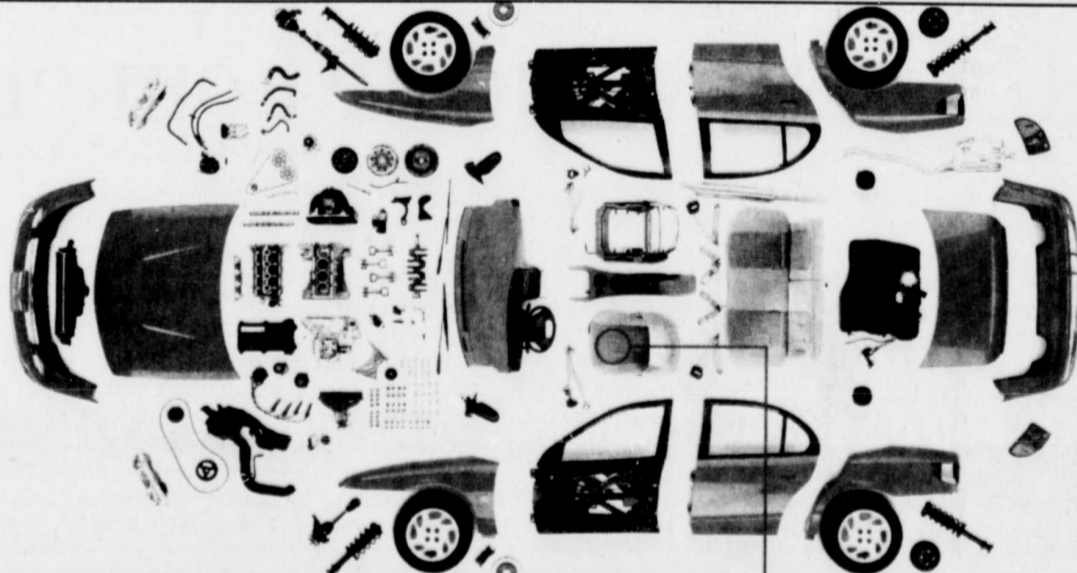
Lévis Suzuki

À seulement 5 minutes
du centre-ville de Lévis
9305, boul. de la Rive-Sud, Lévis
Aut. 20, sortie route Lallemand (secteur Lauzon)

835-5050



Au-delà de l'ingénierie



IL NE MANQUE QU'UNE CHOSE À CES 167 AMÉLIORATIONS
VOUS.



Saturn SL1 2000 redessinée
194 \$/mois* Bail de 36 mois 2000 \$ comptant 15 078\$* Transport et préparation à la route inclus

La série S 2000 de Saturn. Intelligemment redessinée.

Pour faire
tout
autrement

Modèle SL1 2000	
SL1	SL1
194 \$	2090 \$
224 \$	1090 \$
254 \$	0 \$

*Mensualités basées sur un taux de location de 5,5%. Location Plus 36 mois incluant le transport et la préparation. Taxes en sus. Premier versement et dépôt de garantie demandés. 60 000 km alloués, 12c du km excédentaire.

Vos concessionnaires Saturn de la région de Québec
SATURN SAAB ISUZU DE QUÉBEC
765, rue Marais, Québec (Voisin de Réno Dépôt)
681-5777

SATURN ISUZU DE SAINTE-FOY
3330, rue Watt, Sainte-Foy
653-1312

Une race à part, pour le nouveau millénaire.



Mazda Protegé SE 2000

OU
LOUEZ
à partir de **209\$**

PAR MOIS, POUR 48 MOIS**
TRANSPORT ET PRÉPARATION INCLUS!
COMPTANT INITIAL DE 1 895\$

Radio AM/FM avec lecteur de CD et 4 haut-parleurs • Banquette arrière 60-40 rabattable • Volant inclinable • Rétroviseurs extérieurs jumelés et repliables, à commande intérieure manuelle • Essuie-glace avant à balayage intermittent • Roues de 14 po en acier avec enjoliveurs intégraux • Et beaucoup plus...



Mazda Miata 2000

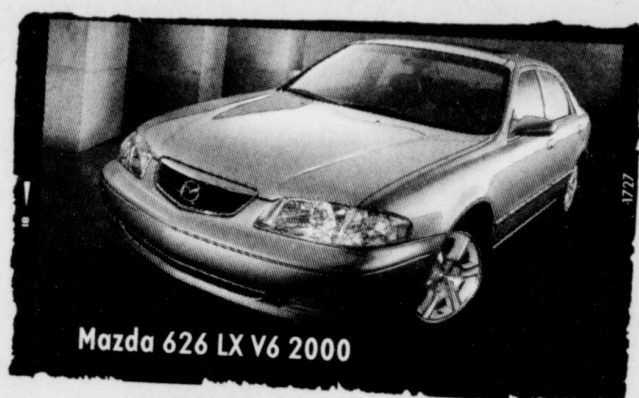
OU
LOUEZ
à partir de **329\$**

PAR MOIS, POUR 48 MOIS**
TRANSPORT ET PRÉPARATION INCLUS!
COMPTANT INITIAL DE 1 895\$

Faites-vous plaisir au volant du « roadster » qui a fait sa marque!

OBTENEZ **4,9%**

DE FINANCEMENT À L'ACHAT JUSQU'À 48 MOIS†
SUR TOUTES LES MAZDA 2000 EN STOCK



Mazda 626 LX V6 2000

OU
LOUEZ
à partir de **349\$**

PAR MOIS, POUR 48 MOIS**
TRANSPORT ET PRÉPARATION INCLUS!
COMPTANT INITIAL DE 1 895\$

Moteur V6 de 2,5 litres • Roues de 16 po en alliage • Radio AM/FM stéréo avec CD et amplificateur de 25 W x 4 • Régulateur de vitesse • Climatiser • Freins assistés à disque aux 4 roues • Et beaucoup plus...

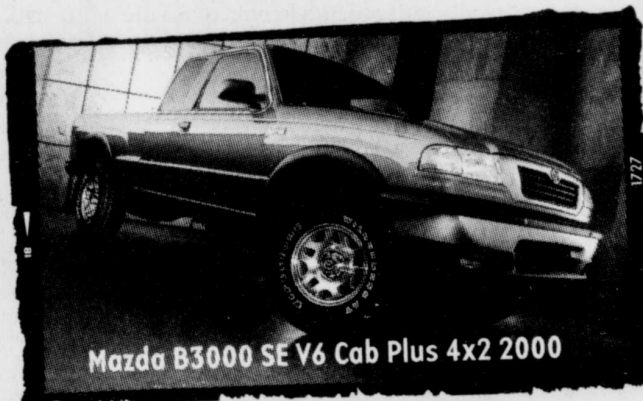


Mazda Millenia S 2000

OU
LOUEZ
à partir de **429\$**

PAR MOIS, POUR 48 MOIS**
TRANSPORT ET PRÉPARATION INCLUS!
COMPTANT INITIAL DE 4 995\$

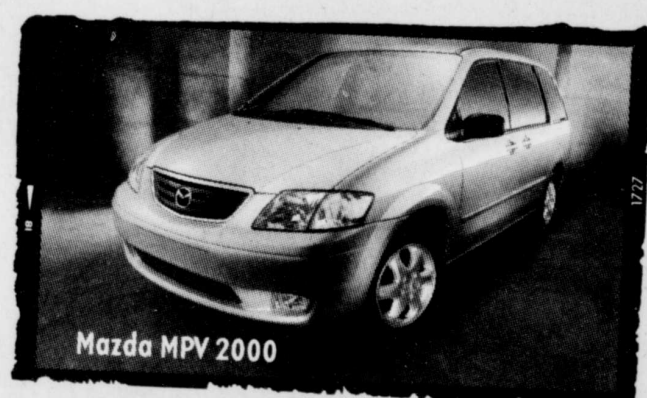
Moteur V6 de 2,3 litres à cycle Miller de 210 chevaux • Roues de 17 po en alliage d'aluminium • Toit ouvrant électrique • Antipatinage électronique • Freins antiblocage • Et beaucoup plus...



Mazda B3000 SE V6 Cab Plus 4x2 2000

ACHETEZ
à partir de **19 995\$***

Moteur V6 de 3,0 litres • Direction assistée à crémaillère • Freins antiblocage aux roues arrière • Radio AM/FM avec lecteur de CD et 4 haut-parleurs • Roues en alliage de 15 x 7 po • Pneu de secours pleine dimension • 4 portes pour un accès simplifié • Et beaucoup plus...



Mazda MPV 2000

ACHETEZ
à partir de **24 655\$***

Glaces des portes latérales qui peuvent être abaissées, une exclusivité de Mazda • Banquette de troisième rangée rabattable dans le plancher ou pouvant être orientée vers l'arrière • Sièges de deuxième rangée Side-by-Slide^{MC} amovibles • Et beaucoup plus...

ASSISTANCE ROUTIÈRE 24 HEURES MAZDA

Renseignez-vous sur le programme d'assistance routière Mazda, offert gratuitement avec toute Mazda 2000.

Coup de foudre! Coup de fougue!



MAZDA

Les concessionnaires Mazda du Québec

VISITEZ NOTRE SITE WEB À www.mazda.ca - Informez-vous au sujet du programme Mazda pour les diplômés.

GARANTIE LEADERSHIP MAZDA: Garantie complète de 3 ans ou 80 000 km, 5 ans ou 100 000 km sur le groupe motopropulseur.

Les modèles illustrés peuvent différer et sont utilisés à titre indicatif seulement. Certains équipements illustrés peuvent être offerts en option ou de série sur d'autres modèles.

† Offre réservée aux particuliers et portant sur toutes les Mazda 2000 en stock chez les concessionnaires. Financement consenti par l'entremise de la Banque de Nouvelle-Écosse. Sur approbation du crédit. Exemple de financement à l'achat: 10 000 \$ au taux de 4,9%; 48 paiements de 229,84 \$; coût d'emprunt de 1 032,32 \$; total à payer de 11 032,32 \$. ** Taux de location personnalisée Mazda: Offres portant uniquement sur la location-bail ou détail pour une période de 48 mois sur les Mazda Protegé SE 2000 neuves, modèle D4XMS0AR00, Mazda Miata 2000 neuves, modèle L2R050VB00, Mazda 626 LX V6 2000 neuves, modèle F4LV50AR00, Mazda Millenia S 2000 neuves, modèle K4LN70TR00, en stock chez les concessionnaires. Comptant initial ou échange équivalent, premier et dernier versements mensuels et dépôt de sécurité exigés. Pour les Mazda Protegé SE, dépôt de sécurité de 250 \$. Pour les Mazda Miata et Mazda 626 LX V6, dépôt de sécurité de 400 \$. Pour les Mazda Millenia S, dépôt de sécurité de 500 \$. Offres soumises à l'approbation de Crédit Mazda Canada inc. Pour tous les modèles en location-bail: limite de 80 000 km. Frais de 8 ¢ le km additionnel. Autres options de location également disponibles. * Frais de transport et préparation: 855 \$ pour les Mazda MPV DX 2000 neuves, modèle UADV70RB00, et 1 100 \$ pour les Mazda B3000 SE V6 Cab Plus 4x2 2000 neuves, modèle XCTB50AR00. Immatriculation, assurances et taxes en sus.

Les concessionnaires peuvent vendre et louer à prix inférieur. Voir un concessionnaire participant pour les détails. Aucune combinaison d'offres possible. Offres d'une durée limitée à compter du 27 septembre 1999.

LOCATION
Personnalisable
MAZDA

ESSAI ROUTIER

Un châssis robuste, une suspension souple

RAYNALD CÔTÉ

Collaboration spéciale



UNIQUE UNIQUE UNIQUE UNIQUE UNIQUE UNIQUE

**Garantie complémentaire
5 ans - 100 000 km inclus**

UNIQUE UNIQUE UNIQUE UNIQUE UNIQUE UNIQUE

UNIQUE UNIQUE UNIQUE UNIQUE UNIQUE UNIQUE
Changement d'huile à vie*

* non transférable
* sauf campeurs

***Modèles 99 neufs
et démonstrateurs**
en vigueur jusqu'au 15 octobre

Seul concessionnaire Volkswagen OUVERT
le soir aux pièces et au service
dans la région de Québec.

UNIQUE Service de navette Rive-Sud - Rive-Nord
Êtes-vous fait pour Volkswagen

LA DIFFERENCE SUR LA RIVE SUD
Rinfret Volkswagen Inc.
5355, boul. de la Rive-Sud, Lévis
833-2133

QUÉBEC — Conçu par Mazda, le quatre cylindres développe une puissance et un couple plutôt modestes à bas régime. Ce qui signifie qu'il faut pratiquement conduire le Sportage comme si c'était un véhicule sport, c'est-à-dire en faisant tourner le moteur à haut régime. D'ailleurs, sous les 3500 tr/mn il faut s'armer de patience, et après, les performances sont honnêtes sans plus. En accélération moyenne et plus, le moteur devient passablement bruyant.

La boîte manuelle à cinq rapports est celle qui possède le levier de vitesses le plus flou que nous ayons jamais manipulé. Heureusement, les rapports sont bien étagés et l'embrayage est progressif, alors que le boîtier de transfert est facile à activer.

En général, la portée est douce pour un 4X4. Ceci provient de la souplesse de la suspension. D'ailleurs elle est tellement souple qu'à l'occasion le véhicule tangue sur certaines inégalités. Il va de soi que dans les courbes le véhicule a tendance à s'incliner passablement ce qui confère à ce Kia une tenue de route moyenne et qui n'invite pas à la conduite sportive.

La direction est trop démultipliée et s'avère vague au centre. Ceci ne contribue pas à une conduite précise d'autant plus que la direction ne transmet pas de sensations de la route. Par contre le court rayon de braquage rend le véhicule maniable. Les freins, quant à eux, font très bien leur travail.

Une inspection au Centre de vérification technique de CAA-Québec nous apprend que le Sportage possède un châssis et plusieurs pièces de suspension très robustes. Il est malheureux que de nombreux éléments soient laissés sans protection dans les ailes avant tout comme le tuyau de remplissage du réservoir d'essence à l'arrière.

CONCLUSION

Le Sportage est un petit véhicule 4X4 honnête et sans prétention doté d'un châssis robuste. Toutefois pour faire face à la compétition féroce de ce segment, il lui manque un peu de raffinement notamment aux chapitres du moteur, du levier de vitesses, de la direction et de la suspension. Reste à voir également quelle sera la fiabilité des produits Kia dans notre climat.

POUR

Maniabilité
Douceur de roulement
Sièges confortables
Freins puissants

FICHE TECHNIQUE

KIA SPORTAGE 2000

- Moteur: 4 cyl., 2.0 litres, 16 soupapes
- Puissance: 130 ch. à 5 500 tr/mn
- Couple: 127 lb-pi à 4 000 tr/mn
- Transmission: manuelle 5 vitesses; automatique 4 vitesses
- Suspension: indépendante/essieu rigide
- Freins: disques/tambours
- Longueur: 412,8 cm
- Largeur: 173 cm
- Hauteur: 165,1 cm
- Empattement: 264,9 cm
- Poids: 1 520 kg
- Pneus: P205/75R15
- Capacité de remorquage: 907 kg
- Coussins gonflables: standards
- Consommation de carburant avec la boîte manuelle
 - Selon Transports Canada: ville: 11,3 L/100 km (25,5 mi/gal); route: 10,3 L/100 km (27,5 mi/gal)
 - Pendant l'essai: 12 L/100 km (24 mi/gal)
- Capacité du réservoir: 60 litres
- Accélération
 - 0-100 km/h: 11,5 secondes
 - 60-100 km/h: 7,5 secondes
- Concurrents : Chevrolet Tracker, Honda CR-V, Jeep TJ, Subaru Forester, Suzuki Vitara, Toyota RAV4
- Coût de l'entretien (le montant peut varier d'un concessionnaire à l'autre)

Fréquence: 5 mois/8 000 km
Total jusqu'à 100 000 km: 1 448 \$

- Garanties
 - Véhicule complet: 3 ans/60 000 km
 - Groupe propulseur: 5 ans/100 000 km
 - Rouille de surface: 3 ans/60 000 km
 - Perforation: 5 ans/km illimité
 - Antipollution: 3 ans/60 000 km sur tout 8 ans/130 000 km sur le convertisseur catalytique, le module de commande électronique, le dispositif de diagnostic de bord.

□ Prix de pièces d'origine
Pare-chocs arrière: 896 \$
Disque de freins avant: 135 \$
Plaquettes de freins: 125 \$
Silencieux: 319 \$
Aile avant: 234 \$

□ Coût moyen de la prime d'assurance, à Québec, avec valeur à neuf pour une femme ou un homme de 30 à 40 ans ayant un excellent dossier: 725 \$ à 990 \$

□ Prix des différentes versions
De base: 20 995 \$
EX: 23 595 \$

□ Principales options:
Transmission automatique: 1 400 \$
Climatiseur: 1 100 \$ (sauf EX)
Cuir et ABS: 1 950 \$
Roues en alliage: 450 \$ (sauf EX)

□ Prix du véhicule essayé: 25 545 \$

□ Frais de transport/préparation: 795 \$

□ Nombre de concessionnaires:
Québec: 15 Canada: 24

Bon coffre
Espaces de rangement

CONTRE

Direction vague
Performances modestes
Lever de vitesses flou
Commandes à relocaliser
Visibilité vers l'arrière
Inclinaison en virage

Vous pourrez retrouver ce texte aux adresses suivantes : www.caa-quebec.qc.ca et www.lesoleil.com/auto

LE COURRIER DE L'AUTO

Q: Peut-être allez-vous trouver cela tôt, mais dès que septembre se pointe, je songe à la saison froide. L'hiver dernier, il y avait deux pneus quatre saisons sur les roues arrière de ma voiture et deux d'hiver à l'avant. À quelques reprises, l'arrière a eu envie de valser un peu, et je n'ai pas aimé cela. Il me semble que vous conseillez quatre pneus d'hiver, pourquoi ?

R: Lorsque vous mentionnez que l'arrière de votre voiture a eu envie de dérapier, vous indiquez un peu pourquoi nous préconisons l'emploi de quatre pneus d'hiver. La raison principale réside dans le fait qu'avec quatre pneus d'hiver, la voiture demeure plus stable, autant au freinage que dans les courbes. Avec une traction, la majorité du poids de la voiture repose sur les roues avant ce qui leur confère une excellente adhérence. Par contre, puisqu'il n'y a pas beaucoup de poids à l'arrière, les roues arrière ont moins d'adhérence, et c'est ce qui fait que ces roues peuvent bloquer facilement lors du freinage et dérapier aisément dans une courbe. De plus, la différence d'adhérence entre des roues avant avec pneus d'hiver et des roues arrière avec des pneus d'été ou des quatre saisons aggrave le problème. Par ailleurs, il faut souligner que plus la voiture a un empattement court et un poids relativement peu élevé, plus le phénomène risque de se produire souvent. Avec des pneus d'hiver aux quatre roues, on diminue les risques de dérapage, et la voiture demeure plus stable en tout temps.



La Lanos de Daewoo, c'est WOW!



Moi et ma soeur avons acheté notre Lanos la même journée !



Annie-France et Mélanie

UNE VOITURE IN !

« La Lanos pour une allure différente, un style unique. J'avais une voiture récente, mais trop commune. Avec ma Lanos, j'ai un modèle vraiment original ! » Annie-France Lévesque

UNE VOITURE SPORTIVE !

« Une voiture qui se conduit à merveille, à l'allure sportive et qui dispose de tout l'espace dont j'ai besoin pour ranger mon équipement de ski. Tout ça à un prix qui me permet de faire encore plus de sport ! » Mélanie Lévesque

* L'AMERICAN AUTOMOBILE ASSOCIATION a nommé le modèle Lanos 3 portes « Best Value Car » (meilleure valeur qualité/prix). Le modèle s'est classé premier parmi 56 autres voitures.



La voiture internationale à prix sympa!

INFORMATION
Tél. : 651-8885
2335, rue Watt
(Parc Colbert)
Sainte-Foy

CHRYSLER / DODGE / JEEP

À toute la clientèle de **LÉVIS DODGE**

Toute l'équipe de **GOSSELIN CHRYSLER / DODGE / JEEP** est heureuse de vous accueillir

- Une équipe à l'écoute de vos besoins
- Depuis 33 ans à votre service
- À seulement quelques minutes de Lévis
- Des installations technique et physique répondant aux besoins actuels et futurs
- La garantie Chrysler reconnue sans problème
- Auto de courtoisie gratuite
- Tarifs des plus concurrentiels

Profitez de nos spéciaux au département du service tel "LE BILAN TOTAL CHRYSLER" à 49,95\$

25.00\$

Crédit applicable au département du service exclusivement offert à la clientèle provenant de Lévis Dodge / Chrysler. Valable jusqu'au 30 novembre 1999

Vérifier nos spéciaux pour l'achat ou la location de votre prochain véhicule



www.gosselinauto.com

ARTS SPECTACLES

Après trois ans, le Rousseau nouveau

Madame Gigger au Capitole en novembre

■ MONTRÉAL (PC) — Stéphane Rousseau remise les gadgets, abandonne quelques personnages. Le mois prochain, il remontera sur scène et relèvera le défi du stand up.

L'humoriste n'allait pourtant pas donner congé à sa fidèle comparse Madame Gigger; le public ne le lui aurait sans doute pas pardonné. « Tous s'attendent à la voir, dit-il. Mais je voulais qu'elle soit plus surprenante que jamais. »

Stéphane Rousseau s'est installé cet été au Vieux Clocher de Magog, pour roder ce troisième spectacle, après trois années d'absence. Sans pression, devant un public compréhensif, Rousseau a huilé les monologues, corrigé certaines chutes et peaufiné des textes écrits durant les dernières années.

NOUVEAU PERSONNAGE

Un nouveau personnage est né, surgi comme ça sur une plage du Mexique. Rousseau l'a baptisé Rico Zouavé. Ce jeune homme, latino et macho comme on l'imagine, représente et rapporte, à la façon d'un pince-sans-rire, le comique, l'idéal de plusieurs femmes.

« C'est une vague très importante en ce moment, remarque Stéphane Rousseau. Les femmes veulent un latino, elles aiment cette approche. J'ai écrit ça en vacances, après avoir suivi de près le phénomène. J'empruntais les attitudes de Rico devant des amis. Une chum péruvienne m'a fourni une foule d'expres-

sions. Tous m'ont encouragé à le faire sur scène, et c'est finalement un numéro très chaud. » Il ramènera aussi Scott Towel, que *La Petite Vie* a dévoilé brièvement lors de sa dernière série.

« Claude Meunier m'a offert ce personnage, raconte-t-il, flatté. Il m'a amené sur une piste où je ne serais jamais allé. Scott Towel a peut-être commis l'adultère, il bégaye, il fait des jeux de mots étourdissants. Il est très trippant comme gars. J'en suis reconnaissant à Claude Meunier. »

Son père, un drôle de moineau, lui a inspiré des gags, des numéros bien précis. Le principal intéressé, qui a vu le spectacle à quelques reprises, lui aurait donné sa totale approbation. « Je le craignais un peu, raconte Stéphane, car il est très fier et aussi très critique. Devant lui et ma soeur, je ne peux rien laisser passer. Ils ne sont pas toujours doux avec moi. »

Rousseau a voulu aussi d'une interaction avec trois musiciens sur scène. Des chansons composées expressément pour le spectacle ajouteront à ses monologues.

« Ça me ressemble du début à la fin, dit-il. J'ai cherché des pistes différentes et j'en suis très content. Depuis le début, j'ai été sincère et je n'ai copié personne. Je fais exactement ce qui me fait rire, et je remarque que mes idées passent. Ça m'encourage. »

RETOUR À L'ESSENTIEL

Pendant les trois dernières années, l'humoriste a pourtant vécu en marge de la scène. « Après deux spectacles, coup sur coup,

dans un petit marché comme le nôtre, j'ai eu envie de me ressourcer. Ça m'a donné le temps d'écrire, et j'ai réalisé cet été qu'il y avait bel et bien une attente. On ne m'avait pas oublié. »

Rousseau a choisi d'aller à l'essentiel. Les gadgets qui coûtent quelques milliers de dollars à monter et qui s'enlèvent difficilement en cours de production n'ont plus de place dans cette structure allégée. « Je ne voulais plus de fla-fla. À cause de ça aussi, je ne sors jamais de scène et je prends tout sur mes épaules. »

Stéphane Rousseau avoue tout de même qu'il aimait préparer ces trucs-là. Il s'investissait dans la conception. Cette fois, un grand écran suffira à combler ses envies de technologie.

« De toute façon, j'ai du mal à faire les mêmes choses deux fois. Heureusement, ici, on peut tout faire et essayer tout ce qui nous tente. »

Plus Walt Disney que *Pulp Fiction*, Stéphane Rousseau rejoint un public qui a à peu près le même âge que celui de son idole, Tintin. Devant lui, selon les individus qui se trouvent aux premiers rangs, il change des phrases, se censure un peu.

« Lorsqu'il y a des enfants, j'essaie de faire la part des choses. Je ne suis pas méchant, je n'ai jamais donné là-dedans, mais je retiens certaines audaces du texte. J'aime l'improvisation. Si la base reste la même, c'est tout de même du live. »

Stéphane Rousseau sera au Capitole de Québec les 10, 11 et 12 novembre.



Après trois ans d'absence, Stéphane Rousseau constate avec plaisir que son public ne l'a pas oublié.

LES CHOIX DU JOUR

RICHARD THERRIEN
Collaboration spéciale

Entre jumeaux

Chaque année à la même période, le village de Pleucadeuc, en France, voit double. Un millier de jumeaux venant de partout en Europe s'y retrouvent pour partager leurs points en commun et parfois même pour trouver l'âme soeur. Cette semaine, *La vie à l'endroit* perce un peu plus le mystère de la gémellité. Mireille Dumas rencontre des semblables de tous âges, qui témoignent des avantages et des inconvénients à être identiques et de ce lien si fort qui les unit. On y voit entre autres un homme qui a choisi de passer sa vie de célibataire avec son frère jumeau et l'épouse de celui-ci. Deux mignonnes fillettes, pareilles à s'y méprendre, témoignent à la fois de leur complicité et de leur antagonisme. Une femme avoue qu'elle aurait été capable de prêter son propre mari à sa jumelle si le conjoint de cette dernière avait été stérile. *La vie à l'endroit*, TV5 à 19h30.



On parlera beaucoup jumeaux à « La vie à l'endroit ».

Le Poing sans J

Avant de partir en France vendredi, Julie Snyder a juré qu'on ne s'ennuierait pas en regardant *Le Poing J*, même en son absence. Constatez-le par vous-même ce soir, alors qu'un animateur mystère emprunte le siège de l'animatrice. Jamais pourrait-on croire que cette personne puisse, ne serait-ce qu'un seul soir, animer un talk-show. C'est ce qu'on nous promet. Tout un contrat pour le remplaçant mystère: le premier ministre Lucien Bouchard, François Pélusse et Jean-Pierre Ferland seront ses invités. *Le Poing J*, TVA à 22h30.

Peace and love

Milos Forman a réalisé cette comédie sur le conflit de générations entre un couple et leur fille en fugue, pendant la révolution sexuelle. Le film avait remporté le Prix spécial du jury à Cannes, en 1971. Avec Buck Henry et Lynn Carlin. *Cinéma: Décollage, Télé-Québec à 20h.*

Le hockey à l'européenne

Sports 30 Mag, sacré meilleur journal télévisé sportif aux derniers Géméaux, se tourne ce soir vers l'Europe, où s'installent de plus en plus de hockeyeurs québécois qui ne répondent pas ici aux critères de la Ligue nationale de hockey. On rencontre plusieurs athlètes qui ont choisi de s'expatrier. Oleg Petrov, de retour au sein de l'organisation du Canadien, témoigne après un séjour remarqué en Suisse, tout comme Jean Perron, qui poursuit sa carrière d'entraîneur dans le même pays. On verra entre autres que le hockey que l'on pratique là-bas est bien différent du nôtre. *Sports 30 Mag, RDS à 18h30.*

si de s'expatrier. Oleg Petrov, de retour au sein de l'organisation du Canadien, témoigne après un séjour remarqué en Suisse, tout comme Jean Perron, qui poursuit sa carrière d'entraîneur dans le même pays. On verra entre autres que le hockey que l'on pratique là-bas est bien différent du nôtre. *Sports 30 Mag, RDS à 18h30.*

La loi à New York

Aggressions sexuelles et autres crimes violents sont à élucider dans cette nouvelle série dérivée de *Law & Order* et *Homicide: Life on the Street*, deux autres séries policières à succès. Le capitaine Donald Cragen (Dann Florek), qui était des trois premières saisons de *Law & Order*, et le détective John Munch (Richard Belzer) de *Homicide* y sont. Ce soir, on s'attarde au cas d'une jeune top model, trouvée dans un lamentable état devant un hôpital. *Law & Order: Special Victims Unit, CTV à 22h.*

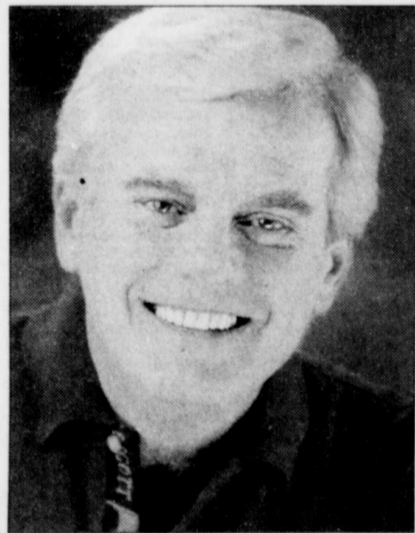
Mémé? Jamais!

Si vous trouvez Jasmine (Guylaine Tremblay) compliquée, c'est que vous ne connaissez pas encore sa mère. Par un concours de circonstances, M^{me} Simard (Suzanne Garceau) apprend que sa fille est enceinte. C'est le drame. Plutôt mourir que de se faire appeler grand-maman! La supercherie d'Étienne Raymond (Carl Béchard) prend des proportions gigantesques. Méfiantes, Jo-

hanne (Marie-Thérèse Fortin) et sa mère (Jacqueline Barrette) soupçonnent Pascal (Alain Zouvi) de fréquenter Marlène Jobin (Sophie Faucher). *4 et demi..., Radio-Canada à 20h.*

Cha-ga-da!

Musimax reprend cette semaine la présentation d'éditions québécoises de *Musicrographie* racontant la vie des plus grandes vedettes de la chanson, d'hier à aujourd'hui. Ça débute avec Pierre Lalonde, qui se raconte comme jamais, appuyé par des documents d'archives et des témoignages de ses amis. En deuxième partie, on présente le spectacle intime enregistré la semaine dernière dans l'environnement Musimax, en hommage au chanteur Jean-Guy Moreau, Georges Thurston, Mitsou, Patrick Bourgeois et des clones de Pierre Lalonde prennent part à la fête. Michel Louvain, Claude Dubois et Daniel Bélanger nous seront racontés au cours des prochaines semaines. *Musicrographie et De Lalonde à aujourd'hui, Musimax à 20h.*



Pierre Lalonde

LUNDI SOIR À LA TÉLÉ

Réseau	Câb.	17h00	17h30	18h00	18h30	19h00	19h30	20h00	20h30	21h00	21h30	22h00	22h30	23h00	23h30	00h00
(2) (TQS)	13	Le Grand Journal		Flash	Faut le voir	Cinéma faits vécus: ABUS DE CONFIANCE		Grand Journal	Fin du monde	110%	Aphrodisia	Flash	Sexe et confidences			
(3) (CBCS)	21	Seinfeld	Friends	News	Evening News	Ent. Tonight	King of Queens	Ladies Man	Everybody...	Becker	Family Law	News	Late Show With David Letterman			
(4) (TVA)	7	Les mordus		Le TVA	Piment fort	Lampe magique	Ailes de la mode	Salle d'urgence	Un peu de magie	Ally McBeal	Le TVA	Le poing J	Sports / Lotos	Pub		
(5) (NBC)	23	Oprah		News	Nightly News	Jeopardy	Wheel of...	Sudd. Susan	Veronica's...	Law and Order	Dateline NBC	News	The Tonight Show With Jay Leno			
(5) (CBC)	15	Des chiffres...	Pyramide	Bourlingueur	Taxi pour l'Am	Journal Fr 2	La vie à l'endroit	L'amour fou des jumeaux	Autant savoir	L'hebdo	Journal belge	Journal suisse	Journal de TV5			
(5) (CBC)	12	Street Cents	The Simpsons	Newswatch	RC Air Force	On The Road	22 Minutes	Made In Canada			The National / CBC News	National Update	Late Newswatch	Children of Elsemere		
(11) (R.-C.)	6	Watatatow	Les détecteurs	Québec ce soir	Virginie	La petite vie	4 et demi...		Les orphelins de Duplessis		Le Téléjournal / Le Point	Sport	Cinéma: MARIS, FEMMES, AMANTS			
(12) (CTV)	25	Hollywood Sq.	Seinfeld	Pulse	Access Hollyw.	Everybody...	Sudd. Susan	Ladies Man	Ally McBeal		Law And Order: Sp. Victims Unit	CTV News	Pulse/Sports	Judging Amy		
(15) (TQc)	8	Téléubbies	Cornemuse	Macaroni	Improvissimo	Choix Sophie	Saga des Nobel				Chasseurs d'idées	Choix Sophie	Gros plan sur...	Épopée en Amérique		
(20) (GLOBAL)	3	Maury Povich		Global News	National News	Addams Family	Ent. Tonight	That 70's Show		Dawson's Creek		Party Of Five	Outer Limits	South Park		
(22) (ABC)	22	Judge Judy	Judge J. Brown	News	World News	Judge Judy	Frasier	20/20 Monday		Monday Night Football: les Bills de Buffalo rencontrent les Dolphins de Miami			News			
(57) (PBS)	20	Zoom	Bill Nye	World News	Nightly Report	The Newshour		People's Century: God Fights Back	Talking About Gay Issues In Sch.	It's Elementary		World News	Charlie Rose			
Canal D	31	Les Incorruptibles		Cont. animal: 3 lions la nuit	Obj. science: Force implacable	Les ailes de légende: Phantom		Biographies: Houdini		Les Incorruptibles		Cinéma: QUAND L'INSPECTEUR S'EMMÊLE				
Capal Vie	35	Allô docteur	Aventuriers...	Êtes-vous libre	Les copines	Grandeur nature	Lignes de vie	Jeux de société: Les scouts	Med. d'enquête	La marmaille		Allô docteur	Les copines	BELLA MAFIA		
MusiMax	32	MusiMax collection	Bourbon voyageur		Ed Sullivan	Pop up vidéo		Musicrographie: Pierre Lalonde	De Lalonde à aujourd'hui	Génération 60		Musicrographie: Phil Collins	Pop up vidéo			
MusiquePlus	30	Vox pop	Interfax	D.	Clip	Novo	Clip	Motown Live	Clip	Watt	Beavis &...	Clip				
RDI	19	Aujourd'hui	Euronews	Capital actions	Le monde ce soir			Meurtre sous le voile	Journal RDI	Maison neuve à l'écoute		Le Canada aujourd'hui		Le Téléjournal / Point		
RDS	33	17h15-Vac. nature/Québec à la mouche		Sports 30 mag		Omniyum de quilles double		Spécial box: Félix Trinidad vs Oscar De La Hoya	Sports 30 mag		Dern. édition	Vacances nature		Ski nautique		

PROPRIÉTÉS COMMERCIALES ET INDUSTRIELLES 230-249

CRÉMAZIE/CARTIER
Renove, bon achalandage, 1000 pi.c.
9730 m2, 683-4610 ou 261-4982.

IDEAL POUR COUPLE
Bed and Breakfast à Beauport, près autoroute.

RESTAURANT à louer, face usine
Opère depuis 40 ans. 32 places.

RESTAURANT à vendre, 72 places, près
piste cyclable, beaucoup de possibilités.

RESTO + loft tricolonneaux, pâtis et
pizzas. Meublé, rénové sur invest.

57 ANNE DE MEUBLES, adobe 6
chambres et 3 b. très bien situés.

CHARLEVOIX, maison 2 logements avec
chambre et entréop. loft.

TABAGIE à vendre, véritable auto-
brasserie tricolonneaux.

TRES BEAU MAGASIN de suppléments
alimentaires et de médicaments.

RESTO + loft tricolonneaux, pâtis et
pizzas. Meublé, rénové sur invest.

57 ANNE DE MEUBLES, adobe 6
chambres et 3 b. très bien situés.

CHARLEVOIX, maison 2 logements avec
chambre et entréop. loft.

TABAGIE à vendre, véritable auto-
brasserie tricolonneaux.

TRES BEAU MAGASIN de suppléments
alimentaires et de médicaments.

RESTO + loft tricolonneaux, pâtis et
pizzas. Meublé, rénové sur invest.

57 ANNE DE MEUBLES, adobe 6
chambres et 3 b. très bien situés.

CHARLEVOIX, maison 2 logements avec
chambre et entréop. loft.

TABAGIE à vendre, véritable auto-
brasserie tricolonneaux.

TRES BEAU MAGASIN de suppléments
alimentaires et de médicaments.

RESTO + loft tricolonneaux, pâtis et
pizzas. Meublé, rénové sur invest.

CRÉMAZIE/CARTIER
Renove, bon achalandage, 1000 pi.c.

IDEAL POUR COUPLE
Bed and Breakfast à Beauport, près autoroute.

RESTAURANT à louer, face usine
Opère depuis 40 ans. 32 places.

RESTAURANT à vendre, 72 places, près
piste cyclable, beaucoup de possibilités.

RESTO + loft tricolonneaux, pâtis et
pizzas. Meublé, rénové sur invest.

57 ANNE DE MEUBLES, adobe 6
chambres et 3 b. très bien situés.

CHARLEVOIX, maison 2 logements avec
chambre et entréop. loft.

TABAGIE à vendre, véritable auto-
brasserie tricolonneaux.

TRES BEAU MAGASIN de suppléments
alimentaires et de médicaments.

RESTO + loft tricolonneaux, pâtis et
pizzas. Meublé, rénové sur invest.

57 ANNE DE MEUBLES, adobe 6
chambres et 3 b. très bien situés.

CHARLEVOIX, maison 2 logements avec
chambre et entréop. loft.

TABAGIE à vendre, véritable auto-
brasserie tricolonneaux.

TRES BEAU MAGASIN de suppléments
alimentaires et de médicaments.

RESTO + loft tricolonneaux, pâtis et
pizzas. Meublé, rénové sur invest.

57 ANNE DE MEUBLES, adobe 6
chambres et 3 b. très bien situés.

CHARLEVOIX, maison 2 logements avec
chambre et entréop. loft.

TABAGIE à vendre, véritable auto-
brasserie tricolonneaux.

TRES BEAU MAGASIN de suppléments
alimentaires et de médicaments.

RESTO + loft tricolonneaux, pâtis et
pizzas. Meublé, rénové sur invest.

57 ANNE DE MEUBLES, adobe 6
chambres et 3 b. très bien situés.

SPECIAL
Urgent, grand 3/2 semi-meublé 3405

SUPER SPECIAL 3/4 3/4 5/2
MANOIR Salaberry site exceptionnel.

TRES grand 4: libre moi gratuit non
chauffé, non éclairé, 601-8460

A 1314 PROVANCHER, 3/1, 5/2
ensoleillé, balcon, buanderie, tout

A CAP-ROUGE 4: PRÉS FLEUVE,
LIBRE, 529-2821

A 1308 Provancher, 3/1, 5/2, frigo
à gaz, 658-790, 475-4128

Cap-Rouge, 4/1, demi-sous-sol,
chauffé, non éclairé, 551-4730

A VENDRE édifice commercial
bien équipé, propre, Val Belair.

Bâtisse commerciale à vendre
10 200 pi.c., au 1423 chemin

Royal, St-Pierre-de-l'Orléans:
maison avec trois grands frigidaires

trois belles vues sur le point de l'île.
Pour toutes informations

Guy Pinard
1-800-475-5538

EDIFICE À LOUER
6950 Henri-Bourassa, Charlevoix

À LOUER
LOGEMENTS
250-299

AUBAINE 3555 grand 4: près services
845-2451, 650-1204

GRAND 4: style condo, accès souterrain,
insonorisé, 4455, 877-7368, 882-0075

GRAND 4: chauffé, éclairé, 486, 5 pi.
services, 1er oct. 1 mois gratuit, 877-4889

GRAND 3: rénove, 3955 tout compris,
libre imm. 872-1212

TRES BEAU GRAND 4:
PARQUETERIE EN BOIS, FRAS PENT

À LOUER
LOGEMENTS
250-299

AUBAINE 3555 grand 4: près services
845-2451, 650-1204

BEAU MEUBLE
Vieux-Port, 3/1, tout beau, parking int.

CONDO à louer, au Mesnil, sur 2
étages, 3 chambres, garage chauffé.

JARDINS MERICI, condo 1355 pi.c., 16
chambres, 2 salles de bain, semi-meublé

JARDINS MERICI, 4/1, dernier étage,
vue sur ville et Laurentides, stationnement

JARDINS MERICI, 5 pièces, cuisine am-
énagée, garage, vue fleur, 836-7398

LEVIS, magnifiques condos style
victorien, 4: foyer, planchers bois

LOFT 430 pi.c., près Palais Justice,
tout meublé, 4505, libre, 694-3232

NOV. à avril, St-Sacrement, entièrement
meublé, 4505, libre, 694-3232

1100 pi.c., base ville, frais, parking
5000, 5200, 54 500, 580-2528

QUÉBEC, condo meublé et
équipé, Accès Québec International

SUPERBES MEUBLES
Vieux-Port 3/1, 5/2, tout équipé

TERRASSES du Vieux-Port, magnifique
condo 4/1, sous-sol, vue sur Château et

BEAU 4/1, bois franc, entrée lav-
sèche, terrasse, libre, 649-7200

BENOT-XV 1/1, 3/1, 4/1, rénove,
chauffé, eau chaude, four, isolé

557 CANARDIERE, 4/1, chauffé,
prix abordable, libre, 832-6191

523-4097, 17h et fins sem.

CANARDIERE ET MAUPLIS, 4/1,
chauffé, meublé, 2/1, 821-4223

DE GRANDVILLE 1/1, 3/1, 4/1,
chauffé, eau chaude, four, balcon

DE VITRE, grand 4/1, libre, 4755,
parking, piscine, 529-5959, 621-6395

DES LILAS 0/1, 4/1, chauffé, bois franc,
armoire chère, près services, 627-4874

DORCHESTER, près Bibliothèque, 5/1
peinture neuve, 350, 529-9278, 626-7896

A HABITAT
435-440
NOUS VOUS PROPOSONS

St-Émile / Lac St-Charles
Stoneham / Lac Beauport
263

A LAURENCE, 3200 pi.c., 16 b., 16 s.,
1600 s., meublé, tout compris, à 1600

A Stoneham, 4/1, meublé, 5 min. à pied
des parcs, parking, 626-5242

1608 immatriculation, maison de lac,
grand 4 1/2, neuf, foyer, lav-vaisselle

A 720, 166 Rue, 4: chauffé,
2/1, tout compris, libre, 628-0808

A 420 des Bouleaux est, grand 4/1,
chauffé, très propre, libre, 626-3151

A 54 Albert, beau 4/1, am. ouvert,
bois franc, tout compris, voir 627-0184

A 626-604 (4):
Parfait, très bon environnement, propre

AT, BEAU grand 4/1, bois franc, balcon,
rangement, central, 265, 164, 688-8311

A VOIR Grand 3/1, style double,
4/1 paisibles, rabais 55, 265-1364

A Aïsses, 4/1, porte-patio, bois franc,
congru, 265-1264, 626-7192

A 522-825, 624-9422, 875-3915
3/1, chauffé, près hyp. St-François

AU 1915 D'ASSISE, 4/1 non chauffé, non
éclairé, eau chaude, 648-9115

AU 266 7e AVE, 4/1, 2e étage, moderne,
1er nov. 475, 647, 3048, 520-1150

BEAU 5/1, 2e Avenue, boiseries, avec
sous-sol, entrée lav-sec, stationnement

BEAU 4/1, bois franc, entrée lav-
sèche, terrasse, libre, 649-7200

BENOT-XV 1/1, 3/1, 4/1, rénove,
chauffé, eau chaude, four, isolé

557 CANARDIERE, 4/1, chauffé,
prix abordable, libre, 832-6191

523-4097, 17h et fins sem.

CANARDIERE ET MAUPLIS, 4/1,
chauffé, meublé, 2/1, 821-4223

A HABITAT
435-440
NOUS VOUS PROPOSONS

St-Émile / Lac St-Charles
Stoneham / Lac Beauport
263

A LAURENCE, 3200 pi.c., 16 b., 16 s.,
1600 s., meublé, tout compris, à 1600

A Stoneham, 4/1, meublé, 5 min. à pied
des parcs, parking, 626-5242

1608 immatriculation, maison de lac,
grand 4 1/2, neuf, foyer, lav-vaisselle

A 720, 166 Rue, 4: chauffé,
2/1, tout compris, libre, 628-0808

A 420 des Bouleaux est, grand 4/1,
chauffé, très propre, libre, 626-3151

A 54 Albert, beau 4/1, am. ouvert,
bois franc, tout compris, voir 627-0184

A 626-604 (4):
Parfait, très bon environnement, propre

AT, BEAU grand 4/1, bois franc, balcon,
rangement, central, 265, 164, 688-8311

A VOIR Grand 3/1, style double,
4/1 paisibles, rabais 55, 265-1364

A Aïsses, 4/1, porte-patio, bois franc,
congru, 265-1264, 626-7192

A 522-825, 624-9422, 875-3915
3/1, chauffé, près hyp. St-François

AU 1915 D'ASSISE, 4/1 non chauffé, non
éclairé, eau chaude, 648-9115

AU 266 7e AVE, 4/1, 2e étage, moderne,
1er nov. 475, 647, 3048, 520-1150

BEAU 5/1, 2e Avenue, boiseries, avec
sous-sol, entrée lav-sec, stationnement

BEAU 4/1, bois franc, entrée lav-
sèche, terrasse, libre, 649-7200

BENOT-XV 1/1, 3/1, 4/1, rénove,
chauffé, eau chaude, four, isolé

557 CANARDIERE, 4/1, chauffé,
prix abordable, libre, 832-6191

523-4097, 17h et fins sem.

CANARDIERE ET MAUPLIS, 4/1,
chauffé, meublé, 2/1, 821-4223

A HABITAT
435-440
NOUS VOUS PROPOSONS

St-Émile / Lac St-Charles
Stoneham / Lac Beauport
263

A LAURENCE, 3200 pi.c., 16 b., 16 s.,
1600 s., meublé, tout compris, à 1600

A Stoneham, 4/1, meublé, 5 min. à pied
des parcs, parking, 626-5242

1608 immatriculation, maison de lac,
grand 4 1/2, neuf, foyer, lav-vaisselle

A 720, 166 Rue, 4: chauffé,
2/1, tout compris, libre, 628-0808

A 420 des Bouleaux est, grand 4/1,
chauffé, très propre, libre, 626-3151

A 54 Albert, beau 4/1, am. ouvert,
bois franc, tout compris, voir 627-0184

A 626-604 (4):
Parfait, très bon environnement, propre

AT, BEAU grand 4/1, bois franc, balcon,
rangement, central, 265, 164, 688-8311

A VOIR Grand 3/1, style double,
4/1 paisibles, rabais 55, 265-1364

A Aïsses, 4/1, porte-patio, bois franc,
congru, 265-1264, 626-7192

A 522-825, 624-9422, 875-3915
3/1, chauffé, près hyp. St-François

AU 1915 D'ASSISE, 4/1 non chauffé, non
éclairé, eau chaude, 648-9115

AU 266 7e AVE, 4/1, 2e étage, moderne,
1er nov. 475, 647, 3048, 520-1150

BEAU 5/1, 2e Avenue, boiseries, avec
sous-sol, entrée lav-sec, stationnement

BEAU 4/1, bois franc, entrée lav-
sèche, terrasse, libre, 649-7200

BENOT-XV 1/1, 3/1, 4/1, rénove,
chauffé, eau chaude, four, isolé

557 CANARDIERE, 4/1, chauffé,
prix abordable, libre, 832-6191

523-4097, 17h et fins sem.

CANARDIERE ET MAUPLIS, 4/1,
chauffé, meublé, 2/1, 821-4223

A HABITAT
435-440
NOUS VOUS PROPOSONS

St-Émile / Lac St-Charles
Stoneham / Lac Beauport
263

A LAURENCE, 3200 pi.c., 16 b., 16 s.,
1600 s., meublé, tout compris, à 1600

A Stoneham, 4/1, meublé, 5 min. à pied
des parcs, parking, 626-5242

1608 immatriculation, maison de lac,
grand 4 1/2, neuf, foyer, lav-vaisselle

A 720, 166 Rue, 4: chauffé,
2/1, tout compris, libre, 628-0808

A 420 des Bouleaux est, grand 4/1,
chauffé, très propre, libre, 626-3151

A 54 Albert, beau 4/1, am. ouvert,
bois franc, tout compris, voir 627-0184

A 626-604 (4):
Parfait, très bon environnement, propre

AT, BEAU grand 4/1, bois franc, balcon,
rangement, central, 265, 164, 688-8311

A VOIR Grand 3/1, style double,
4/1 paisibles, rabais 55, 265-1364

A Aïsses, 4/1, porte-patio, bois franc,
congru, 265-1264, 626-7192

A 522-825, 624-9422, 875-3915
3/1, chauffé, près hyp. St-François

AU 1915 D'ASSISE, 4/1 non chauffé, non
éclairé, eau chaude, 648-9115

AU 266 7e AVE, 4/1, 2e étage, moderne,
1er nov. 475, 647, 3048, 520-1150

BEAU 5/1, 2e Avenue, boiseries, avec
sous-sol, entrée lav-sec, stationnement

BEAU 4/1, bois franc, entrée lav-
sèche, terrasse, libre, 649-7200

BENOT-XV 1/1, 3/1, 4/1, rénove,
chauffé, eau chaude, four, isolé

557 CANARDIERE, 4/1, chauffé,
prix abordable, libre, 832-6191

523-4097, 17h et fins sem.

CANARDIERE ET MAUPLIS, 4/1,
chauffé, meublé, 2/1, 821-4223

A HABITAT
435-440
NOUS VOUS PROPOSONS

St-Émile / Lac St-Charles
Stoneham / Lac Beauport
263

A LAURENCE, 3200 pi.c., 16 b., 16 s.,
1600 s., meublé, tout compris, à 1600

A Stoneham, 4/1, meublé, 5 min. à pied
des parcs, parking, 626-5242

1608 immatriculation, maison de lac,
grand 4 1/2, neuf, foyer, lav-vaisselle

A 720, 166 Rue, 4: chauffé,
2/1, tout compris, libre, 628-0808

A 420 des Bouleaux est, grand 4/1,
chauffé, très propre, libre, 626-3151

A 54 Albert, beau 4/1, am. ouvert,
bois franc, tout compris, voir 627-0184

A 626-604 (4):
Parfait, très bon environnement, propre

AT, BEAU grand 4/1, bois franc, balcon,
rangement, central, 265, 164, 688-8311

A VOIR Grand 3/1, style double,
4/1 paisibles, rabais 55, 265-1364

A Aïsses, 4/1, porte-patio, bois franc,
congru, 265-1264, 626-7192

A 522-825, 624-9422, 875-3915
3/1, chauffé, près hyp. St-François

AU 1915 D'ASSISE, 4/1 non chauffé, non
éclairé, eau chaude, 648-9115

AU 266 7e AVE, 4/1, 2e étage, moderne,
1er nov. 475, 647, 3048, 520-1150

BEAU 5/1, 2e Avenue, boiseries, avec
sous-sol, entrée lav-sec, stationnement

BEAU 4/1, bois franc, entrée lav-
sèche, terrasse, libre, 649-7200

BENOT-XV 1/1, 3/1, 4/1, rénove,
chauffé, eau chaude, four, isolé

557 CANARDIERE, 4/1, chauffé,
prix abordable, libre, 832-6191

523-4097, 17h et fins sem.

CANARDIERE ET MAUPLIS, 4/1,
chauffé, meublé, 2/1, 821-4223

Montcalm
311

A BEAUPORT, bungalow, garage, 4
chambres, 2 salles bain, salle familiale

A St-Nicolas, 10 min. points, 2 chambres,
2 salles bain, 2 jours, 1600

A ST-ROCHE, rénove, 3 chambres,
court garage, université, 527-4889

CAP-ROUGE, 3 chambres sur 2 étages,
STE-FOY, maison tout équipée

VÉHICULES RÉCRÉATIFS

580-592

Motoneiges

580

BOMBARDIER Formula 1985, moteur neuf, 1100 \$ nég., 577-9120 cell.

BOMBARDIER SAFARI 1990 modèle 377, 1500\$, 626-8176

MACH 1, 617 cc, 1992, Cab de 670, 1994, banc double, mécanique, chenille, AI, très propre, 3500\$ nég., 831-3454

Motocyclettes

583

TRIUMF Tiger 500 cc, 1966, impeccable, 2.200\$, une en pièces, 523-2460

KAWASAKI NINJA 1989, 30 000km, excellente condition, 3490\$, acheteur sérieux, 827-1171

Roulottes / Tentes-roulottes / Motorisés

587

A LOUER, Autocaravane classe B, ROADTRK 97, 19', 522-1806.

AUBAINÉ motorisé classe A, Ultrastar, 31 pi, 1989, tout équipé, modèle haut de gamme, bas mileage, excellente condition, 33 500\$ nég., 418-722-7340

BELLEVUE 28 1979, Grand Prix 27 1976, Apalache 35 1978, chambres, 822-1935

CLASSE C 7V A 19' 107 000 km propre fonctionnel 5690 842-1274, 563-1626

EMBASSY Triple E 1997 31 pieds, 21.310 km, moteur Ford 460, tout équipé, générateur 4000 watts, anti-vol, 418-625-0994

ENFIN À QUÉBEC, consignation, vente, motorisé, 2205 Hamel, angle Du Vallon, 570-4123

FIFTHWHEEL Topaz 1997, 24, garantie 5 ans, attache-remorque, porte-bagages, pneu recharge 20 000 \$, 834-5507

FIFTHWHEEL 96 Prowler, 25.5, avec camion Ford F150, 98, le tout à l'état de neuf, 871-7139, 570-8881

MOTORISÉ PACE ARROW Classe A, 1989, condition A-1, comme neuf, 877-8704, 564-8704

ROULOTTE Apalache 79, 27', couche 8 personnes, dinette 7 x 20', 7.700 \$, (418) 856-4334, (418) 856-1123

ROULOTTE PROWLER 1979 23 pieds, très bon état, après 16h, 418-466-2267

ROULOTTE Trail Lite 7212, 1999, 17 800\$, DODGE Caravan 96, 259-7905

WESTALIA 1992 impeccable, super équipement, 142 000\$, 26 500\$ 575-3533

Véhicules tout terrain

589

ARGO 1990 18 forces, 6 roues, toit et chenille propre, 6700\$ nég., 839-8997

Yachts et bateaux

590

BATEAU Sea-Ray 32 pi., 1980, réconditionné à neuf en 1989, 500 heures, couche 6 personnes, équipé 2 moteurs, Mercury 330, réfrigérateur, douche, eau chaude, valeur à neuf 180 000\$ pour 60 000\$, 849-7988

BER sur roues pour Cruiser 24 à 30 pieds, 2500\$, tél. 654-6569.

KELT 7.8 1982, bon état, Sol: 418-527-9660

PRINCECRAFT 16 pi., Volvo int. 80-HP, salon, remorque, parfaite condition, Marina St-Michel 681-9753, 655-0825

THUNDERCRAFT 25 tout équipé, remorque, Marina de Neuville, 654-0053

VOILIER Ketch 28', bois et fibre, contact 884-2328, prix négociable.

AVIS

600-629

Activités diverses

603

AGREABLE DÉTENTE Salon discret de visionnement Accompagnement disponible Seul ou couple 864-7550

Rèves, vies passées, voyage de l'âme. Livre gratuit. 681-6828

VERT... L'AVENTURE PLEIN AIR. Randonnée, pêche, badminton, volleyball, 5 à 7 et les samedis. 687-2396

Agences de rencontre

607

MME HAMEL INC 2093 CHARLEBOIS, STE-FOY (BUT): Stabilité depuis 26 ans 7 jrs 9 à 21h. 681-0169

MME LANGLOIS ENR POURQUOI RESTER SEUL(E) ? 350, 25e Rue, 523-7458, rés. 523-5547

Messages personnels

623

FEMME de solennité, désire rencontrer homme non fumeur et sobre, but sérieux. C.P.54014, Marie-de-l'Incarnation, Québec G1N 4T1.

HOMME mi-soixantaine recherche femme dans cinquantaine, autonome, aimant dans, baignade, marche, passer l'hiver en Floride, 848-0454 ou écrire 409 du Moulin, Tewkesbury, G0A 4R0.

HOMME libre cherche dame 65 à 70 ans pour assouvir sa vie. Photo envoyée. C.P.52 0315-Fidèle Québec G1L 2X0

PROFESSIONNELLE quarantaine, aimant rencontrer belle asiatique, mince et raffinée dans la trentaine, pour partage, sorties, amitié et amour. But sérieux et sincère. C.P.187, Cap-Rouge, G1V 3C7.

PROFESSIONNEL, santé 48 ans, 5'10", 150 lbs, recherche partenaire 27-40 ans, co-éduqué pour rencontre. 664-9000 ou écrire à PL, C.P.1843, St-Rédempteur, G6K 1N6

Perdus / Trouvés

625

PERDUE à Place Laurier ou rue Maguire, Sillery, bagues à diamant dame, récompense promise. 682-0075

Ésotérisme

626

ANALYSE mains, clairvoyance, aussi par téléphone. Mlle Lee 658-0331

ASTRO-CLUB. Voyance en direct 24h, 18h, 2,85 \$/min, (1-900) 870-2643

DÉPLACÉ pour 10 personnes et plus. Prix spécial. RÉÇONS 25 pour la consultation. Voyance, Cartes et tarot. MME NANCY 687-8980

FRANCINE clairvoyante, tarot, pendule, numéromagie. 831-4487

NUMÉROLOGIE MÉDIUMTIQUE 3 HUGBÉRO-2 418-871-4100

DÉCÈS ET AVIS

BÉLANGER, Lucille Blouin, Sainte-Pétronille I.O. BOUCHARD, Georges, Lévis BRUNEAU, Jean-Marie, Sainte-Foy MAGUIRE, Bernadette Rousseau, Québec MATTE, Georges-Émile, Québec MORIN, Samuel, Lévis SHINK, Pauline Boissay, Montréal TRÉPANIÉ, Jacqueline, Québec

BÉLANGER Lucille Blouin



À son domicile, le 1er octobre 1999, à l'âge de 59 ans, notre amour Lucille nous a quittés subitement. Elle était l'épouse de M. Jacques Bélangier. Elle demeurait à Ste-Pétronille I.O. Le service religieux sera célébré le mercredi 6 octobre à 11h en l'église Notre-Dame de Lévis et de là au cimetière Mont-Marie, section Lévis.

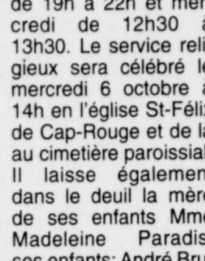
BRUNEAU Jean-Marie



À l'hôpital Laval, le 30 septembre 1999, à l'âge de 73 ans, est décédé entouré de l'amour de sa famille M. Georges-Émile Matte, retraité du Soleil, époux de dame Georgette Richard, à Québec. Selon ses volontés il a été confié au crématorium. Un service sera chanté en présence des cendres le mercredi 6 octobre à 14h00 en l'église St-Esprit, où la famille recevra les condoléances 45 minutes avant la cérémonie, et de là au cimetière St-Charles, sous la direction de la

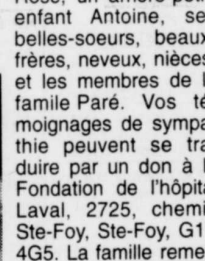
Coopérative funéraire du Plateau 693, Nérée-Tremblay Ste-Foy mardi de 14h à 17h et de 19h à 22h et mercredi de 12h30 à 13h30. Le service religieux sera célébré le mercredi 6 octobre à 14h en l'église St-Félix de Cap-Rouge et de là au cimetière paroissial. Il laisse également dans le deuil la mère de ses enfants Mme Madeleine Paradis; ses enfants: André BrunEAU, Claudette Auger, Danielle BrunEAU, Monik BrunEAU, Nicolas Beaumont, Lucie BrunEAU, Denis Marois, Gilles BrunEAU, Lina Tom, Jean-Pierre BrunEAU, Paule Sirois; ses petits-enfants: Marie-Andrée, Annick, Line, Emmanuelle, Sébastien, Anne-Sophie, Rachel, Darina, Vikki, Guillaume, Emilie, Maude-Aurélié, Olivia, Marie-Rose, un arrière-petit-enfant Antoine, ses belles-sœurs, beaux-frères, neveux, nièces, et les membres de la famille Paré. Vos témoignages de sympathie peuvent se traduire par un don à la Fondation de l'hôpital Laval, 2725, chemin Ste-Foy, Ste-Foy, G1V 4G5. La famille remercie tout le personnel de l'hôpital Laval pour son support et son dévouement. Pour condoléances par télécopieur: 688-2414.

BOUCHARD Georges



À l'Hôtel-Dieu de Lévis, le 3 octobre 1999, à l'âge de 85 ans, est décédé M. Georges Bouchard, époux de dame Georgette Laverdière. Il demeurait à la résidence Les Maronniers de Lévis. Il laisse dans le deuil, outre son épouse, ses enfants: Suzanne (Jean Blouin), Lorraine (Claude Pouliot), Lucie (Robert Malouin), René, Hélène; ses petits-enfants: Christian, Marie-Eve, Philippe, Simon et Vincent; ses sœurs, belles-sœurs et beaux-frères: Jeanette (Marcel Lemieux), Cécile (feu Georges Dumas), Yvonne (feu Emmanuel Blais), Adrienne (feu Léopold Blais), feu Gabrielle (Jacques Guay), Gertrude Laverdière (Jean-Paul Renaud), Thérèse Laverdière (feu Henri Gourgues), Béatrice Laverdière (feu Léo Bilodeau), Jeanne-D'Arc Laverdière (feu Paul-Émile Blouin), Gérard Laverdière, Monique Laverdière (Lucien Renaud), Jacqueline Laverdière (Alphonse Paul Hus), feu Julien Laverdière (Thérèse Bourassa), feu Émilien Laverdière (Suzanne Madore), feu Jean-Claude Laverdière (Jeannette Denis); son cousin Paul Bouchard, ainsi que plusieurs autres cousins, cousines, neveux, nièces et ami(e)s. Sincères remerciements au personnel du 5e étage de l'Hôtel-Dieu de Lévis pour sa grande disponibilité. Vos témoignages de sympathie peuvent se traduire par un don à la fondation Hôtel-Dieu de Lévis, 143, rue Wolfe, Lévis, 143, rue Wolfe, Lévis G6V 9Z9. La famille vous accueillera à la résidence funéraire Gilbert & Turgeon Ltée 58, avenue Bégin Lévis 837-4757

MAGUIRE Bernadette Brousseau



À l'hôpital Laval, le 3 octobre 1999, à l'âge de 85 ans, est décédée dame Bernadette Brousseau, épouse de feu Patrick D. Maguire. Elle demeurait à Québec. La famille recevra les condoléances à la Coopérative funéraire du Plateau 693, Nérée-Tremblay Ste-Foy le mardi 5 octobre de 14h à 17h et de 19h à 22h et le mercredi 6 octobre de 9h à 9h30. Le service religieux sera célébré le mercredi 6 octobre 1999 à 10h en l'église St-Patrick et de là au cimetière St-Patrick. Elle laisse dans le deuil ses enfants: Patrick A. (Francine Tremblay), Monique (Claude Dessureault), Louis (Francine Dassylva), Kathleen (Claude Chamberland); ses petits-enfants: Annie, Patrick, Marie-France, Brian, Laurie; son arrière-petite-fille Magaly; son frère et ses sœurs: Georges (Gilberte Bélangier), Ida (Roland Cloutier), Rolland (feu Arthur Poirier); ses belles-sœurs et beaux-frères: Lucy (feu André Marquis), Tom (Angéline Royer), Marcelle Vachon (feu Frank Maguire); sa filleule Andrée Marquis (Julien Gauvin), ainsi que plusieurs neveux, nièces et ami(e)s. Un merci spécial au personnel du 3e, étage de l'hôpital

Jeffery Hale pour les bons soins prodigués. Veuillez compenser l'envoi de fleurs par des dons à la fondation des Amis du Jeffery Hale (Friend's Foundation), 1250, chemin Ste-Foy, Québec G1S 2M6. Pour renseignements: 688-2411 Télécopieur: 688-2414

MATTE Georges-Émile



Au CHA, Pavillon Enfant-Jésus, le 30 septembre 1999, à l'âge de 73 ans, est décédé entouré de l'amour de sa famille M. Georges-Émile Matte, retraité du Soleil, époux de dame Georgette Richard, à Québec. Selon ses volontés il a été confié au crématorium. Un service sera chanté en présence des cendres le mercredi 6 octobre à 14h00 en l'église St-Esprit, où la famille recevra les condoléances 45 minutes avant la cérémonie, et de là au cimetière St-Charles, sous la direction de la

SHINK Pauline Boissay

À Montréal, le 18 septembre 1999, est décédée Madame Pauline Shink, Madame Shink avait enseigné l'histoire de l'art à l'Académie Michèle Provost et à l'Université du Québec, à Montréal. Lui survivent ses sœurs: Marjorie (Léo Gauthier) et Constance (Jacques Allet), son neveu Pierre Allet, sa nièce Julie Allet (Lance Collins) et une petite-nièce Renée Allet, ainsi que des cousins et cousines. Une réunion liturgique sera tenue au salon funéraire Alfred Dallaire 1120 Jean Talon Est Montréal le mercredi, 6 octobre 1999, à 14h.

TRÉPANIÉ Jacqueline

Au CHA, pavillon Sacrement, le 1er octobre 1999, à l'âge de 90 ans, est décédée paisiblement madame Jacqueline Trépanier, fille de feu monsieur Léon Trépanier, journaliste, et de feu dame Anne-Marie Gagnon. Elle demeurait à Québec. Le service religieux sera célébré le mardi 5 octobre 1999 à 11h en l'église des Saints-Martyrs-Canadiens, av. de Bienville, angle Pére-Marquette, Québec, où la famille recevra les condoléances une demi-heure avant la cérémonie. La direction des funérailles a été confiée à la maison Lépine-Cloutier Ltée 300, chemin Ste-Foy Québec

TRÉPANIÉ Jacqueline

Elle laisse dans le deuil son frère Jacques Trépanier, journaliste (Yvette Clerk), Suzanne Trépanier (feu Fernand Côté), feu Claude Trépanier, ainsi que de nombreux neveux, nièces et ami(e)s. Pour renseignements: 529-3371 Télécopieur: 529-9506 Courriel: lepine-cloutier@qc.aibn.com

Monuments

765 DU MANUFACTURIER THÉRIAULT & FILS 710, 1ère Avenue, Québec 524-1561 Groupe Thériault Chabot

DÉCÈS

Communiqué avec votre directeur de funérailles qui nous fera parvenir vos avis de décès.

Monuments

765 DU MANUFACTURIER THÉRIAULT & FILS 710, 1ère Avenue, Québec 524-1561 Groupe Thériault Chabot

DÉCÈS

Communiqué avec votre directeur de funérailles qui nous fera parvenir vos avis de décès.

Monuments

765 DU MANUFACTURIER THÉRIAULT & FILS 710, 1ère Avenue, Québec 524-1561 Groupe Thériault Chabot

DÉCÈS

Communiqué avec votre directeur de funérailles qui nous fera parvenir vos avis de décès.

Monuments

765 DU MANUFACTURIER THÉRIAULT & FILS 710, 1ère Avenue, Québec 524-1561 Groupe Thériault Chabot

DÉCÈS

Communiqué avec votre directeur de funérailles qui nous fera parvenir vos avis de décès.

Monuments

765 DU MANUFACTURIER THÉRIAULT & FILS 710, 1ère Avenue, Québec 524-1561 Groupe Thériault Chabot

DÉCÈS

Communiqué avec votre directeur de funérailles qui nous fera parvenir vos avis de décès.

Monuments

765 DU MANUFACTURIER THÉRIAULT & FILS 710, 1ère Avenue, Québec 524-1561 Groupe Thériault Chabot

DÉCÈS

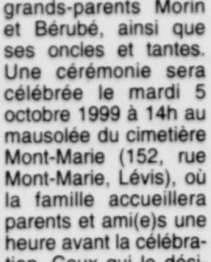
Communiqué avec votre directeur de funérailles qui nous fera parvenir vos avis de décès.

Monuments

765 DU MANUFACTURIER THÉRIAULT & FILS 710, 1ère Avenue, Québec 524-1561 Groupe Thériault Chabot

Jeffery Hale pour les bons soins prodigués. Veuillez compenser l'envoi de fleurs par des dons à la fondation des Amis du Jeffery Hale (Friend's Foundation), 1250, chemin Ste-Foy, Québec G1S 2M6. Pour renseignements: 688-2411 Télécopieur: 688-2414

MATTE Georges-Émile



Au CHA, Pavillon Enfant-Jésus, le 30 septembre 1999, à l'âge de 73 ans, est décédé entouré de l'amour de sa famille M. Georges-Émile Matte, retraité du Soleil, époux de dame Georgette Richard, à Québec. Selon ses volontés il a été confié au crématorium. Un service sera chanté en présence des cendres le mercredi 6 octobre à 14h00 en l'église St-Esprit, où la famille recevra les condoléances 45 minutes avant la cérémonie, et de là au cimetière St-Charles, sous la direction de la

SHINK Pauline Boissay

À Montréal, le 18 septembre 1999, est décédée Madame Pauline Shink, Madame Shink avait enseigné l'histoire de l'art à l'Académie Michèle Provost et à l'Université du Québec, à Montréal. Lui survivent ses sœurs: Marjorie (Léo Gauthier) et Constance (Jacques Allet), son neveu Pierre Allet, sa nièce Julie Allet (Lance Collins) et une petite-nièce Renée Allet, ainsi que des cousins et cousines. Une réunion liturgique sera tenue au salon funéraire Alfred Dallaire 1120 Jean Talon Est Montréal le mercredi, 6 octobre 1999, à 14h.

TRÉPANIÉ Jacqueline

Au CHA, pavillon Sacrement, le 1er octobre 1999, à l'âge de 90 ans, est décédée paisiblement madame Jacqueline Trépanier, fille de feu monsieur Léon Trépanier, journaliste, et de feu dame Anne-Marie Gagnon. Elle demeurait à Québec. Le service religieux sera célébré le mardi 5 octobre 1999 à 11h en l'église des Saints-Martyrs-Canadiens, av. de Bienville, angle Pére-Marquette, Québec, où la famille recevra les condoléances une demi-heure avant la cérémonie. La direction des funérailles a été confiée à la maison Lépine-Cloutier Ltée 300, chemin Ste-Foy Québec

TRÉPANIÉ Jacqueline

Elle laisse dans le deuil son frère Jacques Trépanier, journaliste (Yvette Clerk), Suzanne Trépanier (feu Fernand Côté), feu Claude Trépanier, ainsi que de nombreux neveux, nièces et ami(e)s. Pour renseignements: 529-3371 Télécopieur: 529-9506 Courriel: lepine-cloutier@qc.aibn.com

Monuments

765 DU MANUFACTURIER THÉRIAULT & FILS 710, 1ère Avenue, Québec 524-1561 Groupe Thériault Chabot

DÉCÈS

Communiqué avec votre directeur de funérailles qui nous fera parvenir vos avis de décès.

Monuments

765 DU MANUFACTURIER THÉRIAULT & FILS 710, 1ère Avenue, Québec 524-1561 Groupe Thériault Chabot

DÉCÈS

Communiqué avec votre directeur de funérailles qui nous fera parvenir vos avis de décès.

Monuments

765 DU MANUFACTURIER THÉRIAULT & FILS 710, 1ère Avenue, Québec 524-1561 Groupe Thériault Chabot

DÉCÈS

Communiqué avec votre directeur de funérailles qui nous fera parvenir vos avis de décès.

Monuments

765 DU MANUFACTURIER THÉRIAULT & FILS 710, 1ère Avenue, Québec 524-1561 Groupe Thériault Chabot

DÉCÈS

Communiqué avec votre directeur de funérailles qui nous fera parvenir vos avis de décès.

Monuments

765 DU MANUFACTURIER THÉRIAULT & FILS 710, 1ère Avenue, Québec 524-1561 Groupe Thériault Chabot

DÉCÈS

Communiqué avec votre directeur de funérailles qui nous fera parvenir vos avis de décès.

Monuments

765 DU MANUFACTURIER THÉRIAULT & FILS 710, 1ère Avenue, Québec 524-1561 Groupe Thériault Chabot

DÉCÈS

Communiqué avec votre directeur de funérailles qui nous fera parvenir vos avis de décès.

Monuments

765 DU MANUFACTURIER THÉRIAULT & FILS 710, 1ère Avenue, Québec 524-1561 Groupe Thériault Chabot

ARTS SPECTACLES

Dernier adieu à Jean-Louis Millette au TNM

MONTRÉAL (PC) — Les parents et amis du comédien Jean-Louis Millette ont rendu à Montréal, hier, un vibrant hommage au maître des planches et du petit écran qui s'est éteint à la suite d'un arrêt cardiaque, mercredi, à l'âge de 62 ans.

Réunis dans un Théâtre du nouveau monde (TNM) plein à craquer, ils ont voulu pour une dernière fois se remémorer, saluer et remercier cet homme qui fut l'inspiration et un modèle pour une pléthore d'artistes québécois. Beaucoup de citoyens se sont aussi présentés au TNM pour rendre un dernier hommage à Jean-Louis Millette.

L'ambiance était à la fois théâtrale, solennelle et sobre, à l'image de celui qui incarnait Paillason, le chien Charlemagne, Oscar Bellemare, le chanoine Caron et d'innombrables personnages. Sur la scène du TNM, trônait une immense photographie de Jean-Louis Millette, dont la puissance du regard donnait étrangement l'impression que le comédien était là, sur les planches, devant un parterre d'amis, pour écouter le dernier hommage qu'on lui rendait.

Entre les témoignages, parfois les accompagnant, un duo jouait des morceaux, entre autres de Bach, que Jean-Louis Millette affectionnait particulièrement. Sa nièce Valérie a d'abord salué l'oncle qui lui a transmis l'amour de la culture et des grands classiques du théâtre, de la littérature et du cinéma. Mais elle a surtout insisté sur la rigueur et le professionnalisme de Jean-Louis Millette. « Même en vacances, il répétait ses rôles », a-t-elle dit.

UN THÉÂTRE AU CIEL

Pour sa part, Monique Miller, qui a joué sur scène avec lui dans la pièce *Décadence*, a livré un hommage original à Jean-Louis Millette, évoquant un théâtre dirigé par Robert Gravel, quelque part dans les cieux. Monique Miller a notamment évoqué une scène dans laquelle Jean-Louis Millette réconforte un Shakespeare en pleurs parce qu'il est incapable de trouver quelqu'un pour jouer l'un de ses personnages. Pour le consoler, Millette accepte de jouer ce rôle.

L'écrivain Michel Tremblay a également insisté sur la grande rigueur et le professionnalisme de l'homme de théâtre qui ne se contentait pas seulement d'apprendre les textes, mais s'acharnait à les comprendre à la virgule près. « Ce perfectionnisme, ce professionnalisme, ne sont que quelques-unes des grandes qualités de Jean-Louis Millette, toujours prêt pour ne jamais décevoir qui que ce soit (...) Sans lui, la vie du théâ-

EN BREF

Décès de l'écrivain Heinz G. Konsalik

Heinz G. Konsalik, l'un des écrivains allemands les plus populaires de l'après-guerre, dont les livres se sont vendus à plus de 80 millions d'exemplaires dans le monde, est mort samedi en Autriche à l'âge de 78 ans. Konsalik s'est éteint à son domicile de Wals, près de Salzbourg. De son vrai nom Heinz Guenther, l'écrivain né à Cologne étudia d'abord le théâtre, la littérature et la médecine, comme en attestent par la suite ses nombreux best-sellers. Son expérience de reporter sur le front est — où il fut grièvement blessé — durant la Seconde Guerre mondiale influencera aussi son œuvre. Pour publier son premier roman en 1953, il emprunte le nom de jeune fille de sa mère, Konsalik. Il est propulsé vers la gloire dès 1956 avec *Le Médecin de la Tsarine*, roman de guerre vendu à plus de 3,5 millions d'exemplaires dans la seule Allemagne de l'Ouest. A

VOTRE AGENDA DU 4

ENVOYEZ VOS COMMUNIQUÉS, CINQ JOURS AVANT PUBLICATION, À:

Christine Bellemare
LE SOLEIL
C.P. 1547, succ. terminus
925, chemin Saint-Louis
Québec
G1K 7J6
Tél: 686-3489 Fax: 686-3374
Courriel: agenda@lesoleil.com

CINÉMA

★ Les chiffres indiquent la valeur artistique: (2) remarquable; (3) très bon; (4) bon; (5) moyen; (6) pauvre. Les cotes sont fournies par l'Office des communications sociales; elles peuvent différer de celles des critiques du SOLEIL.

CINÉPLEX CHAREST (529-9745 ou 9746). Romance (1) 12h30, 14h45, 16h50, 19h10, 21h30 (18 ans). **Stigmates** (1) 13h25, 16h, 19h, 21h40 (13 ans). **File ou voleur** (1) 13h15, 18h50 (G). **Les portes de l'esprit** (4) 15h35, 21h (13 ans). **Grey Owl** (5) v.f. 14h, 16h30, 19h20, 21h50 (G). **Double condamnation** (1) 12h40, 15h, 17h20, 19h40, 22h (G). **Trois rois** (1) 13h45, 16h15, 18h40, 21h25 (13 ans). **Beauté américaine** (3) 13h, 15h45, 18h30, 21h15 (13 ans). **Mystère, Alaska** (1) 12h50, 15h25, 18h20, 20h50 (G). Adm.: 5,50\$. 17 ans et moins: âge d'or: 3,50\$. Matinées: lun. au jeu, 2,99\$. ven. sam. dim., 3,75\$. Mar. Mer. 2,99\$.

CLAP (650-CLAP). ★ Ça commence aujourd'hui (3) 14h50, 19h30 (G). ★ Les enfants du marais (1) 12h30, 14h45, 17h, 19h25, 21h40 (G). ★ Est-Ouest (1) 12h, 14h20, 16h40, 19h, 21h20 (G). ★ Post mortem (4) 14h05, 16h, 18h45 (13 ans). ★ Souvenirs intimes (5) 12h20, 17h10, 22h (13 ans). ★ Un pont entre deux rives (1) 12h10, 16h, 19h50 (G). Adm.: 6,50\$. ★ Primeurs: 8,50\$ ven. au dim. après 18h, 14 ans et moins et plus de 50 ans: 5,50\$. mar. et mer.: 5\$.

GALERIES DE LA CAPITALE (628-2455). Mumford (1) v.o.a. 21h55 (13 ans). **Jakob the Liar** (1) v.o.a. 13h20, 16h15, 19h20 (G). **Le sixième sens** (4) 13h, 15h35, 19h10, 21h45 (13 ans). **Mystère, Alaska** (1) v.o.a. 12h50, 14h, 15h25, 16h45, 19h, 19h25, 21h35, 22h (G). **Beauté américaine** (3) 13h35, 16h35, 19h35, 22h10 (13 ans). **Double condamnation** (1) 12h50, 13h30, 15h20, 16h30, 19h, 19h30, 21h40, 22h (G). **Trois rois** (1) 13h10, 13h45, 14h05, 16h, 18h45 (13 ans). **21h50, 22h15 (13 ans).** **Romance** (1) 13h25, 16h, 19h25, 21h45 (18 ans). **Stigmates** (5) v.f. 13h15, 15h40, 19h, 21h30 (13 ans). **Grey Owl** (5) v.f. 13h10, 16h20, 19h20, 21h55 (G).

LAURENTIN (622-1077). **File ou voleur** (6) 12h05, 13h30, 14h10, 15h40, 16h20, 18h10, 19h15, 20h40, 21h30 (13 ans). **Les portes de l'esprit** (4) 13h10, 13h50, 15h50, 16h30, 18h45, 19h20, 21h05, 21h40 (13 ans). **Au-delà du jeu et de l'amour** (1) 12h20, 15h15, 18h05, 21h (G). **Star Wars: La menace fantôme** (4) 12h30, 15h30, 18h30, 21h20 (G). **Les yeux grand fermés** (2) 13h, 16h10, 20h (13 ans). **Souvenirs intimes** (5) 12h, 14h30, 18h, 20h30 (13 ans). **Three Kings** (1) v.o.a. 12h35, 15h20, 18h40, 21h15 (13 ans). **Est-Ouest** (1) 12h50, 15h35, 19h, 21h45 (G). **Les enfants du marais** (1) 12h10, 14h50, 18h50, 21h35 (G). **Le treizième guerrier** (4) 12h15, 14h40, 18h15, 20h50 (13 ans). Adm. 8,75\$. 65 ans et plus/moins de 14 ans: 5,25\$. Sam. dim. avant 18h: 6,50\$. Mar. Mer. 5,25\$.

LIDO (837-0234). **Double condamnation** (1) Lun. Jeu. 13h, 19h, 21h30. Mar. Mer. 19h, 21h30 (G). **File ou voleur** (6) Lun. Jeu. 13h, 19h, 21h30. Mar. Mer. 19h, 21h30 (G). **Stigmates** (5) Lun. Jeu. 13h, 19h, 21h30. Mar. Mer. 19h, 21h30 (13 ans). **Trois rois** (1) Lun. Jeu. 13h, 19h, 21h30. Mar. Mer. 19h, 21h30 (13 ans). **Le sixième sens** (4) Lun. Jeu. 13h, 19h, 21h30. Mar. Mer. 19h, 21h30 (13 ans). **Les enfants du marais** (1) Lun. Jeu. 13h, 19h, 21h30. Mar. Mer. 19h, 21h30 (G). **Au-delà du jeu et de l'amour** (1) Lun. Jeu. 13h, 18h45. Mar. Mer. 18h45 (G). **Les portes de l'esprit** (4) Lun. à jeu. 21h30. (13 ans). Adm.: Matinées et lun. au mer. 6\$, 12 ans et moins (sauf film coté 13 ans et plus) et 65 ans et plus: 3,50\$. jeudi 4\$, 12 ans et moins et 65 ans et plus: 3\$. Ven. Sam. Dim. en soirée: 8,50\$.

SAINTE-FOY (656-0592). **Grey Owl** (5) v.o.a. Lun. à jeu. 19h, 21h30 (G). **Le sixième sens** (4) Lun. à jeu. 19h25, 21h50 (13 ans). **Double Jeopardy** (1) v.o.a. Ven. Lun. à jeu. 19h15, 21h40 (G).

ALOUETTE, St-Raymond (418 337-2465). **Double condamnation** (1) 12h30, 15h30, 18h30 (13 ans). Adm. 7,25\$. 13 à 19 ans et âge d'or: 5,25\$. 12 ans et moins: 3,50\$. Mar. Mer. 5\$. 12 ans et moins: 3,50\$.

CONFÉRENCES

SOCIÉTÉ DES ORCHIDOPHILES DE QUÉBEC. «Les meilleurs engrais pour vos orchidées», avec Michel Salambier. À 19h30, au Montmartre, 1669, chemin Saint-Louis, Sillery. Entrée libre.

CLUB CASSIOPÉE DE SILLERY. «Les planètes extralunaires», par René Braton. 2^e deuxième partie, Hugo Morin commentera sur le Ciel du mois d'octobre. Si le temps est beau, il y aura séance d'observation. À 19h30, au centre Briart, 1229, Chanoine-Morel, Sillery. Coût: 3\$ non-membres. Inf. 683-5214.

SOCIÉTÉ QUÉBÉCOISE DE RECHERCHE EN MUSIQUE (SQRM). «La musique des Darnas, une caste de tailleurs-musiciens du Népal» par Sophie Laurent, ethnomusicologue. À 16h30, salle Henri-Gagnon, pavillon Louis-Jacques-Casault. Entrée libre.

LES LUNDIS DE LA CAPITALE. «Deux siècles de regards sur Québec», par John R. Porter, dir. gén. du Musée du Québec. À 17h30, à l'amphithéâtre Daniel-Johnson, Édifice Marie-Guyart, 675, boul. René-Lévesque. Entrée libre. Rés. 528-0773.

CAUSERIES DU NOUVEAU MONDE. «Le rôle du Protecteur du citoyen», par Daniel Jacoby, Protecteur du citoyen. À 17h, au Musée de la civilisation. Entrée libre. Réservation 643-2158.

«FINI L'ÉTAT-PROVIDENCE?», avec quatre panelistes (Jean-Yves Desgagné, Louis O'Neill, Sylvie Paquerot). À 19h30, au Centre manérisé, 2370, Nicolas-Pinell, Sainte-Foy. Contribution volontaire: 5\$. Inf. 653-6353.

LES GRANDS EXPLORATEURS. Ciné-conférence: «Islande» par John Wilson. Ven. à mer. 20h. Dim. 19h. Salle Albert-Rousseau. Rés. 659-6710.

LES AMIS DU JARDIN VAN DEN HENDE. «Le génévrier du Japon» par Pierre-Charles Poulin. À 19h30. Local 1240 du pavillon Environnement. Coût: 5\$. 35 membres.

RÉUNIONS

CHAMBRE DE COMMERCE ET D'INDUSTRIE DU QUÉBEC MÉTROPOLITAIN. Cercle des ambassadeurs. Petit déjeuner causerie demain à 7h30, au pavillon Desjardins, Université Laval. Coût: 20\$. gratuit pour les membres.

LE PASSAGE. centre d'aide aux proches des personnes dépendantes. Atelier-rencontre sur «La codépendance ou la contagion de la dépendance d'un proche», à 19h30, au 845, boul. René-Lévesque, bureau 201. Rés. 527-0916.

FONDATION QUÉBÉCOISE DU CANCER. Groupe de sou-



James Hyndman joue le rôle d'un peintre cloué à son fauteuil roulant et hanté par le retour d'une mystérieuse jeune femme (Pascale Bussièrès). «Souvenirs intimes», de Jean Beaudin est à l'affiche au Clap et au Laurentien.

ten pour les hommes atteints d'un cancer de la prostate. À 19h30, au 2625, chemin Sainte-Foy, bureau 103, Sainte-Foy. Inscription: 657-5334.

LE TREMPLIN. groupe de discussion pour hommes gays. Sujet: Le mythe de l'argent rose. À 19 h 30, école Joseph-François Perrault, local 018 (accès par le Centre communautaire Lucien-Borne, 100, chemin Sainte-Foy). Info: 692-0065

L'ACCOMPAGNEMENT PASTORAL DES PERSONNES MALADES. avec Gisèle Hains, infirmière. Formation de base (en collaboration avec le diocèse de Québec) pour les personnes désireuses de s'engager, en paroisse, dans un service d'accompagnement pastoral des malades à domicile. Les **maridis** 5, 12 et 19 octobre, de 9h à 16h. Coût: 75\$, incluant la documentation. Inscription: 681-7057.

JOUEURS ANONYMES. Groupe d'entraide pour joueurs compulsifs. Tous les lundis à 19h30. Bibliothèque municipale, 2100, rue Deslois, 2^e étage, Beauport. Inf. 871-0131.

MAISON DE LA FAMILLE DE QUÉBEC. Groupe d'entraide «Mieux vivre après une rupture ou une séparation»: se donner des moyens pour s'adapter à cette situation de vie». Les lundis à 19h, au 573, Tre Avenue, Québec. Inf. 529-0263.

ALCOOLIQUES ANONYMES. Groupe St-Roch. À 12h10, au sous-sol de l'église Saint-Roch. Inf. 529-0015.

GAMBLES ANONYMES. Groupe d'entraide. Tous les lundis à 19h30 au 824, rue Paradis, Sainte-Foy. Inf. 661-3131.

LIBRAIRIE DU NOUVEAU MONDE. Les lundis à compter de 17h causerie «Portrait des Indiens de l'Est du Canada» avec Martin Fournier suivi d'une période d'échange et de questions. Au 103, rue Saint-Pierre, Vieux-Québec.

DÉPENDANT AFFECTIF. Rencontre de soutien les lundis de 19h30 à 21h30. Au 1860, 25^e Rue.

ATELIERS DE CUISINE SAINE. Ce soir: «Légumes, salades et jus santé» avec Danielle Rouleau. De 18h30 à 21h. Au 1646, chemin St-Louis, Sillery. Coût: 23\$ incluant taxes, dégustation et documents. Inf. 683-1936.

ACTIVITÉS SOCIALES

DANSES EN LIGNE. Pratique tous les lundis de 19h à 22h pour tous niveaux. Salle de quilles, 8400, boul. Henri-Bourassa, Charlesbourg. Inf. 622-2771.

CLUB DE MARCHÉ. Le lundi et le mercredi à 19h et le mardi à 10h. Centre Mgr Marcoux, 1885, de la Canardière. Inf. 661-7766, poste 3.

CLUB DE MARCHÉ DE PLACE LAURIER. Début des séances de marche qui ont lieu les lundis, mercredis et vendredis, de 7h30 à 9h. Café-bienvenue.

CLUB DE MARCHÉ DE BEAUPORT. Demain, départ à 10h de l'aréna Gilles-Tremblay.

CLUB DE SCRABBLE. Tous les lundis à 19h30. Centre Marchand, 2740, 2^e Avenue Est. Inf. 661-2282. Adm. 3\$.

LOISIRS

SAFARI D'OBSERVATION DE L'ORIGINAL. Jeudi au lundi, de 6h à 10h30 ou au crépuscule, de 14h30 à 19h30. Au parc de la Jacques-Cartier, secteurs à l'Épaulé et Sautauriski. Départ au camp Devlin, à 2,5 km au nord du camp Mercier, route 175 Nord. Tarif: 20\$, avec hébergement une nuit: 45\$. Inf. (418) 848-5680.

LE VILLAGE DES DÉFRICHEURS. 3821, route 204, Saint-Prospere, Beauce-Sud. Tous les jours de 9h30 à 16h30. Inf. (418) 594-6009. Centre d'interprétation composé de 14 bâtiments anciens. Exposition thématique «Contes et légendes beauceronnes». Adm. 6,95\$. 6,50\$ âge d'or; 3,50\$ ados; moins de 6 ans, gratuit.

MARAIS DU NORD (Lac Saint-Charles). Randonnées guidées en canot Rabaska. Observation commentée de la faune et la flore. Tous les samedis et dim. à 10h30, 12h30, 14h30. Coût: 6\$, 25\$ enfants, 15\$ (2 adultes, 2 enfants). Inf. 849-4985. Jusqu'à 10 oct.

SITES HISTORIQUES

MAISON FRANÇOIS-XAVIER GARNEAU. 14, rue Saint-Flavien, Québec. Maison historique (1862), de style néo-classique, meublée et animée. Ouverte pour des visites guidées du mer. au dim. à 13h, 14h, 15h, 16h et 17h. Adm. 5\$. 3\$ pour les moins de 12 ans; gratuit pour les moins de 5 ans. Inf. 692-2240.

CENTRE D'INTERPRÉTATION DU VIEUX-PORT-DE-QUÉBEC. 100, rue Saint-André. Tous les jours 13h à 17h. Visite guidée et animée (60 min.) du port de Québec au 19^e siècle. Du jeu. au dim. Coût: 6\$, 5\$, 12 à 17 ans. Adm. 648-3300. Expositions et photos ancienne, vue panoramique sur le port et le Vieux-Québec. Adm.: 3\$, étud. et 65 ans et plus: 2,25\$; 6 à 16 ans: 2\$; moins de 6 ans: gratuit; familles: 7\$.

LIEU HISTORIQUE NATIONAL CARTIER-BRÉBEUF. 175, rue de l'Espérance, Site de l'hiverage de Jacques Cartier en 1535-36. Tous les jours de 13h à 16h, visite guidée de la Grande Hermine de la maison longue et du jardin amérindiens. Dégustation de l'annéda. Adm.: 3\$ adulte; 7\$ famille. Sentiers pour piétons et cyclistes, verdure. Inf. 648-4038.

CENTRE D'INTERPRÉTATION DE LA CÔTE DE BEAUPRÉ. Moulin du Petit-Pré, 7007, av. Royale, châteaux-Richer. Lieu de diffusion du patrimoine du berceau du Québec rural. Maquettes, exposition, visite guidée avec animateurs en costumes d'époque. Tous les jours de 10h à 17h. Adm. 2\$. 1\$ à 14 ans. Inf. 824-3677. Jusqu'au 11 octobre.

PARC DES CHAMPS-DE-BATAILLE. plaines d'Abraham. Site des grandes batailles de 1759-1760 entre Français et Britanniques. Visite guidée par autobus, audioguide, maquette, film, expositions, centre d'interprétation, jardin Jeanne d'Arc, cadran solaire, sentiers pédestres, terrain des sports. Casse-croûte, aires de pique-nique. Inf. 649-6157 ou 648-4071.

VISITE GUIDÉE DES FORTIFICATIONS avec un guide-interprète. Départ à 15h tous les jours au kiosque Frontenac sur la terrasse Dufferin. Durée: 90 min. Coût: 10\$/adulte; 7,50\$/ainé et étudiant. Inf. 648-7016.

SITES NATURELS

LES SEPT CHUTES (à 10 km à l'est de la station Mont Sainte-Anne, au 4520^e av. Royale, St-Farréol-les-Neiges: de Québec: route 438 est, sortie Mont Sainte-Anne). Tous les jours de 10h à 17h. Barrage et centrale hydroélectrique en opération avec centre d'interprétation, visites guidées, sentiers pédestres, belvédères, casse-croûte, aires de pique-nique, jeux, piste d'hébertisme. Brunch-concert tous les dimanches. Adm. famille (2 adultes): 5\$, enfant: 1,75\$. 13 ans et plus: 6,50\$. 65 ans et plus: 5,00\$. 17 ans et plus: 5\$. 6 à 17 ans: 4\$. Rés. 826-3139 ou 1 877 7CHUTES. Partiellement accessible aux handicapés.

RÉSERVE NATIONALE DE FAUNE DU CAP TOURMENTE. Observation des grandes oies des neiges en compagnie de naturalistes tous les jours jusqu'au 31 octobre. 18 kilomètres de sentiers pédestres et un tout nouveau belvédère au sommet du cap Tourmente. Aires de pique-nique, restauration légère. Tarification: 5\$, 4\$ étudiants, gratuit 12 ans et moins. Information: (418) 827-4591.

PARC DES CHAMPS-DE-BATAILLE. plaines d'Abraham: 108 hectares de plaines et vallons fleuris, boisés et gazonnés. Jardin Jeanne d'Arc, calendrier floral, mosaïques au pied des monuments. Patins à roues alignées, marche, jogging, vélo, football, soccer. Casse-croûte, aires de pique-nique. Inf. 649-6157 ou 648-4071.

BIENTÔT À QUÉBEC

Les billets pour les spectacles sont en vente sur Billetech (643-8131) sauf avis contraire. Renseignements: **Le Capitole** 694-4444. **Palais Montcalm**: 670-9011. **Salle Albert-Rousseau**: 659-8710. **Grand Théâtre**: **Le D'Auteuil**: 643-8131. **Collisée de Québec**: 691-7211 ou 1-800-900-SHOW. **Maison de la chanson**: 692-2631. **Mont Ste-Anne**: 827-1871. **L'Anglicane**: 838-6000. **Institut canadien**: 691-7411. **ExpoCité**: 691-7211. **Musée de la civilisation**: 643-2158. **Domaine Forget**: 1 888 336-7438. **La Bordée**: 694-9631. **Périscope**: 529-2183. **Centre d'art La Chapelle**: 686-5032. **La Rotonde**: 640-9219. **Méduse**: 522-7880. **Agora du Vieux-Port**: 692-4672.

Octobre

Les Soirées cabaret de Québec, avec Paolo Noël, 8-9 10 oct. Cabaret du Capitole.

O.S.Q., 5, 26 oct. Grand Théâtre.

Diane Lapointe, 2 oct. Capote.

Festival de musique sacrée de St-Roch, 7 au 17 oct. (Billetech)

Pierre Légaré, 7 au 9 oct. Salle Albert-Rousseau.

Claude Blanchard, 8, 9 oct. Capote.

Paule-Andrée Cassidy, 8, 9 oct. Palais Montcalm.

Martin Petit, 12 au 16 octobre. Cabaret du Capitole.

Durocher le milliardaire (théâtre), 12 oct. Salle Albert-Rousseau.

Léo Munger, 13 au 16 oct. Palais Montcalm.

Jean-Michel Anttil, 13 au 15 oct. Salle Albert-Rousseau.

Diane Dufresne, 13 au 17 oct. Maison de la chanson.

Les Rendez-vous dramaturgiques, 14 au 17 oct. Théâtre Mériscope.

Les Violons du Roy, 15 oct. Palais Montcalm.

Lévesque et Turcotte, 16, 17 oct. Salle Albert-Rousseau.

L'italienne à Alger (Opéra de Québec), 16, 19, 21, 23 oct. Grand Théâtre.

Jing Wang, 18 oct. Palais Montcalm.

Pierre Barouh, 19 oct. Maison de la chanson.

Les idées heureuses, 20 oct. Salle Dina-Bélanger.

Eric Lapointe, 20 oct. Salle Albert-Rousseau.

Jean Thomas, 5, 6 nov. Palais Montcalm.

Claude Blanchard, 6 nov. Capote.

Les Amis de l'Orgue, 6 nov. Cathédrale de Québec.

O.S.Q., 7, 9, 16, 23 nov. Grand Théâtre.

Congrès Bioagroalimentaire, 7 au 9 nov. Centre des Congrès.

À quelle heure on meurt? 9 nov. au 4 déc. Théâtre du Trident.

Ensemble Caprice, 12 nov. Palais Montcalm.

Gilles Bernard, 13 nov. Palais Montcalm.

Broue, 10 au 13 novembre. Salle Albert-Rousseau.

Autopsie d'un Automate (Théâtre Jeunesse), 11 au 14 nov. Multi de Méduse.

Mario Jean, 17 au 20 nov. Salle Albert-Rousseau.

Nwoté (Théâtre Jeunesse), 18 au 28 nov. Multi de Méduse.

Chorale Coup d'chœur, 20 nov. Palais Montcalm.

Moi, Orlando, 23 nov. au 11 déc. Théâtre Périscope.

Yves et Martin, 26, 27 novembre. Capote.

Bénoît 9, 27, 28 nov. Palais Montcalm.

O.S.Q., 30 nov. Salle Albert-Rousseau.

Le Petit Bon à rien (Théâtre Jeunesse), 5, 12, 19 déc. Théâtre Périscope.

Les Violons du Roy, 8 au 14 déc. Tournée des églises.

Richard Desjardins, 11 décembre. Grand Théâtre.

Chœur Les Rhapsodes, 11, 12 déc. Chapelle Bon-Pasteur.

O.S.Q., 14, 15 décembre. Grand Théâtre.

Danse Sing, 15 au 31 décembre. Capote.

Notre-Dame de Paris, 22 déc. au 2 janv. et 4 au 9 janv. Grand Théâtre.

Janvier

Les enrobantes, 11 au 29 janvier. Théâtre Périscope.

Les caprices de Marianne, 11 janvier au 5 fév. Théâtre du Trident.

Sol, 13, 14, 15 janvier. Salle Albert-Rousseau.

Les Violons du Roy, 14 janvier. Eglise St-Dominique.

O.S.Q., 18, 25 janvier. Grand Théâtre.

Les couleurs du hautbois, 26 janv. Salle Dina-Bélanger.

David Étienne Durivage, 21, 22 janv. Palais Montcalm.

Les Amis de l'Orgue, 3 janv. Sts-Martyrs-canadiens.

Elvis Story, 1er juin au 1er oct., Capote.

Denis Bédard, organiste titulaire de Saint-Roch et compositeur, donnera un concert dans le cadre du Festival de musique sacrée de Saint-Roch, le vendredi 8 octobre à 20h, à l'église Saint-Roch. Réservation: 643-8131 ou 525-9777.

CINÉMAS CINÉPLEX ODEON

LE LAURENTIN Des Grands et le Bourgneuf 622-1077
sur toutes représentations avant 18h00

PLACE CHAREST Du Pont et Boulevard Charest 529-9745

lundi au vendredi
MATINÉES À 5,25\$
sam. dim. jours fériés
MATINÉES À 6,50\$

lundi au jeudi
MATINÉES À 3,25\$
ven. sam. dim. jours fériés
MATINÉES À 3,75\$

CONSULTEZ LA CHRONIQUE CINÉMA DU JOURNAL

www.lesoleil.com</