

Une présentation

 Desjardins
Entreprises



MOLIÈRE

MISE EN SCÈNE CARL BÉCHARD

LES FOURBERIES DE SCAPIN

Photo: Jean-François Gratton, Sheel Studios



CE PROGRAMME PEUT ÊTRE RÉUTILISÉ... À LA SORTIE DE LA SALLE,
VOUS POUVEZ LE DÉPOSER DANS LES BOÎTES PRÉVUES À CET EFFET. MERCI!

TNM.QC.CA





Bonne soirée!





LORRAINE PINTAL

DIRECTION ARTISTIQUE
ET GÉNÉRALE

On ne comprend pas encore ce qui a poussé Boileau, ami de Molière, à critiquer vertement *Les Fourberies de Scapin* en traitant de ridicule la scène où le rusé valet enferme Géronte dans un sac. Il décrivait la pièce comme une farce grossière indigne de la plume de Molière.

On peut affirmer aujourd'hui que l'esprit critique de Boileau était à son plus bas. En effet, cette comédie magnifiquement construite qui met en relation des personnages tous plus extravagants les uns que les autres (incluant les jeunes amants magnifiques) n'a eu de cesse de déridier les plus récalcitrants grâce, entre autres, à son dénouement loufoque qui traduit la puissance comique de son auteur.

Le projet de programmer *Les Fourberies de Scapin* au TNM, alors que bon nombre de productions ont marqué l'existence de notre institution, est né de l'esprit libre et fantaisiste de deux créateurs : le premier, comédien de son métier mais aussi metteur en scène, directeur de troupe et animateur, et le deuxième, acteur dans l'âme mais aussi metteur en scène du rire intelligent et de l'absurdité des situations. Il fallait sans aucun doute qu'André Robitaille rencontre Carl Béchard sur cette invraisemblable galère !

MOLIÈRE EST MORT, VIVE MOLIÈRE !

Mentionner l'importance de la troupe dans le théâtre de Molière tient de l'euphémisme. Cette philosophie du collectif, qui anime tout acte créateur, est portée avec force par le metteur en scène Carl Béchard qui a vu en Scapin le symbole même du théâtre. Qui dit théâtre, dit tréteaux ! Qui parle de fête, ajoute la musique, la danse, la magie visuelle qui composent les nombreux lazzi inspirés de la *commedia dell'arte*. Pour Carl Béchard et sa joyeuse bande, *Les Fourberies de Scapin* est l'occasion inespérée de réunir sur une même scène toutes ces ingénieuses formes d'art pour en faire un brillant feu d'artifices.

Toute la production s'est répétée dans un climat de folie et de délire : réunir des monstres comiques comme André Robitaille, Benoît Brière, Patrice Coquereau et tous les autres comédiens fantasmés et fantaisistes tient du prodige. C'est cette troupe éclatante que vous allez admirer sur scène, magnifiée par une production scénique inspirante qui est le fruit d'une fidélité inébranlable entre Carl Béchard et sa famille de concepteurs.

J'espère de tout cœur que nous ferons de nouveau mentir Boileau et que les nombreuses réparties célèbres de la pièce triompheront de toutes les humeurs bilieuses qui pourraient nous assaillir en ces temps moroses.

Molière rêvait d'un théâtre subversif et révolutionnaire en donnant le premier rôle à un valet ; que ce rêve devienne le vôtre !

LORRAINE PINTAL

Expérience en cours



Partenaire de grandes réalisations culturelles:
l'UQAM anime Montréal

Place à l'inspiration

UQAM



CARL BÉCHARD

METTEUR
EN SCÈNE

Molière a quarante-neuf ans quand il crée le personnage de Scapin, « le prince des pauvres de ce monde », un homme mûr qui parle d'égal à égal avec ses maîtres. Nous sommes en 1671, au Théâtre du Palais-Royal en rénovation. Molière ne jouera pas *Les Fourberies de Scapin* à la cour où les alliés d'hier font courir le bruit qu'il est malade et déclinant.

Molière, à son époque, n'est pas un « classique ». Il est le créateur d'une nouvelle comédie à la française. Avec *Scapin*, il retourne aux sources de la comédie latine. Au fin poète comique Térance, il allie la farce gauloise de Tabarin et les *lazzis* de la *commedia dell'arte* de Scaramouche.

Tout Molière est un théâtre de l'affranchissement. Affranchissement des dogmes esthétiques hérités de ses prédécesseurs : les règles de construction d'une pièce bien faite sont parodiées, de connivence avec le public. Affranchissement des valets de leurs maîtres, des fils amoureux de leur père réactionnaire, des filles de leur soumission. Affranchissement des forces du Destin par la volonté créatrice et le goût du risque.

Les Fourberies de Scapin, à plusieurs égards, est le plus moderne des classiques français : c'est la première fois qu'un valet y tient le rôle principal et domine — par la supériorité de son intelligence — les maîtres autant que

les serviteurs. Ici encore, Molière, antidote à tous les fanatismes et à tous les obscurantismes, préfigure le siècle des Lumières.

Scapin combat l'imposture et l'injustice au nom de l'honneur et de l'amour. Il fait triompher la loi naturelle sur la loi écrite. À coups de bâton de théâtre, s'il le faut. Histoire de corriger les mœurs en riant. Scapin, le personnage, et *Scapin*, la pièce, sont une allégorie du Théâtre. Scapin est le maître d'œuvre, le grand manipulateur, le créateur d'illusions. La pièce avance au rythme de ses inventions, de ses fourberies. Fourberies désintéressées dont il ne tire aucun profit personnel sauf le plaisir de l'invention géniale. Scapin n'a pas d'attaches. Il finit seul. Comme Chaplin.

Scapin est le plus brillant des personnages de Molière : tantôt auteur, tantôt acteur, metteur en scène, conseiller, philosophe, il demeure ex-galérien et, jusqu'à la fin, simple valet.

Molière était un homme de troupe. J'ai voulu refléter cet esprit entre autres dans l'ajout de transitions chorégraphiées qui mettent en avant la moliéresque et quasi-gauloise distribution, en plus de mettre en évidence la richesse Grand Siècle de la formidable équipe de concepteurs et conceptrices de ce joyeux *Scapin* !

Je ne peux terminer sans dire toute ma reconnaissance à Lorraine Pintal et à André Robitaille, dont c'est le projet de m'avoir confié cette mise en scène avec l'incomparable équipe de la Maison de Molière en Nouvelle-France.

Comme Molière, Scapin est à la fois sage et bouffon. Car Scapin, c'est Molière. Et Molière, c'est le Théâtre.

ARGUMENT

Les textes portant sur Molière et *Les Fourberies de Scapin* sont tirés de *L'Emporte-pièces 10* et sont signés par

ANNE-MARIE DESBIENS

Naples. Octave, jeune homme de bonne société, est amoureux d'Hyacinthe, une orpheline de condition modeste rencontrée par hasard. Son ami Léandre, lui, est éperdument amoureux de Zerbinette, une jeune fille ayant grandi parmi les gitans. En l'absence de leur père Argante et Géronte, partis en voyage, les deux jeunes gens décident d'épouser leur dulcinée.

Mais voici que les pères rentrent avec des projets tout autres pour leurs enfants. Les fils, ne sachant plus à qui se confier, se tournent vers Scapin, le valet de Léandre, un petit rusé jamais à court d'idées, grand parleur qui enchaîne les fourberies en claquant des doigts. Ce Scapin a l'art de faire intrigue et théâtre de tout : rien dans les mains, rien dans les poches, tout dans la caboche ! Touché par l'amour des deux jeunes gens et impatient d'essayer de nouvelles ruses, il accepte donc de les aider en s'attachant la collaboration de Silvestre, valet d'Octave, qui, bien que peureux et soumis, se laisse entraîner dans les plans machiavéliques de Scapin. Par de hardis stratagèmes, le roublard tente de soutirer aux deux pères l'argent nécessaire pour faire triompher l'amour et la jeunesse. Tous les moyens sont bons pour arriver à ses fins : menaces et extorsions, chantage et duperie, travestissements et supercheries.

Au bout du compte, retournements de situation et révélations miraculeuses viendront dénouer ce chassé-croisé d'intrigues et de rebondissements à la faveur des quatre amoureux, des pères réconciliés et même de ce fourbe de Scapin qui, après avoir simulé sa mort à la suite d'un coup de marteau sur la tête, obtient le pardon de tous, sans condition.



UNE PRÉSENTATION
DES JARDINS ENTREPRISES

LES FOURBERIES DE SCAPIN

DE **MOLIÈRE**

MISE EN SCÈNE
CARL BÉCHARD

LA DISTRIBUTION

SIMON BEAULÉ-BULMAN
MARIE-EVE BEAULIEU
CAROL BERGERON
BENOÎT BRIÈRE
PATRICE COQUEREAU
LYNDZ DANTISTE
DAVID-ALEXANDRE DESPRÉS
MARCELLE HUDON*
SÉBASTIEN RENÉ
ANDRÉ ROBITAILLE
CATHERINE SÉNART
TATIANA ZINGA BOTAO

L'ÉQUIPE DE CRÉATION

Décor
GENEVIÈVE LIZOTTE
Costumes
MARC SÉNÉCAL
Éclairages
ERWANN BERNARD
Animation visuelle
MARCELLE HUDON
Musique originale
CAROL BERGERON

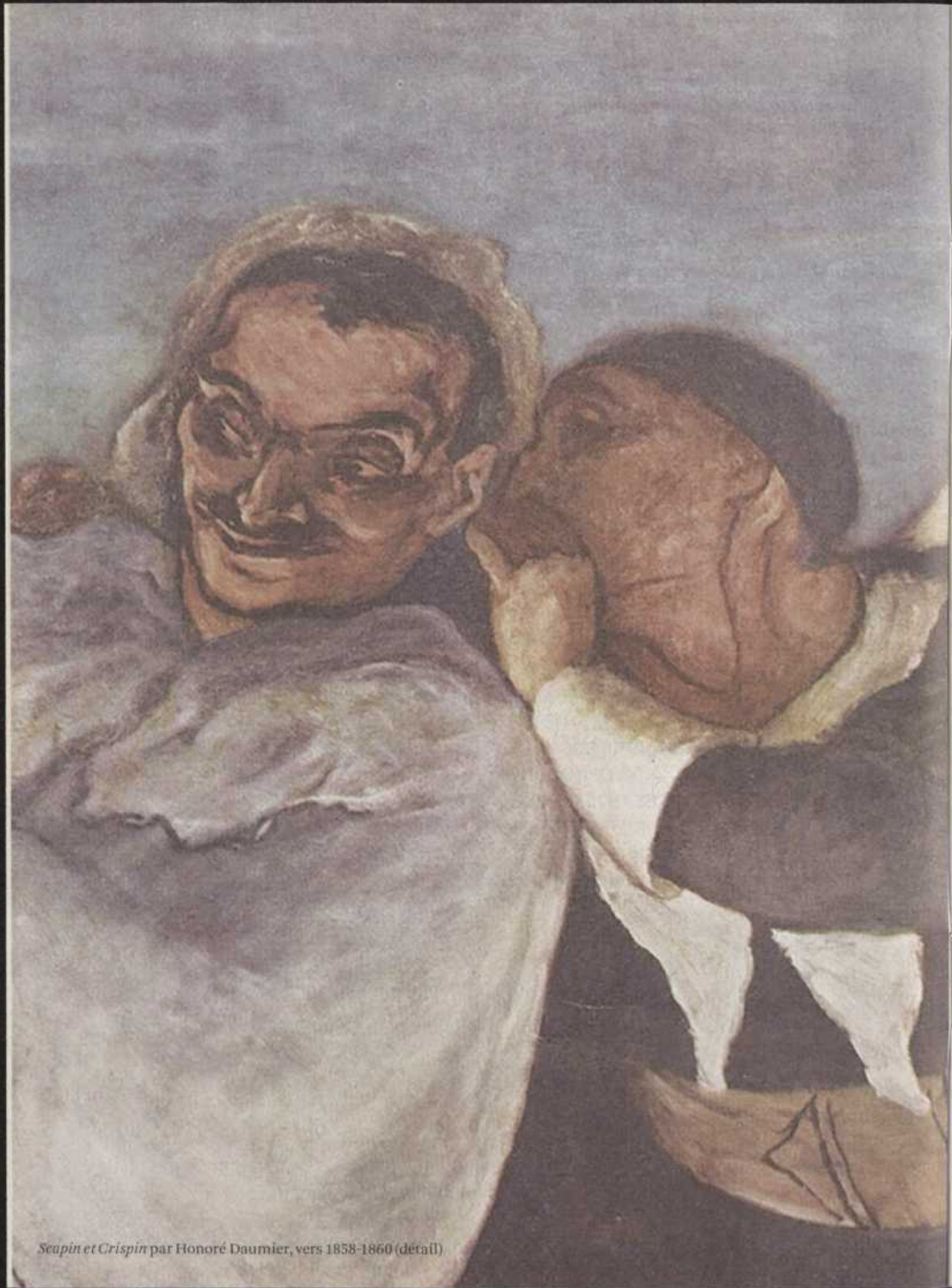
Chorégraphies

BERNARD BOURGAULT
Création des combats
HUY PHONG DOAN
Accessoires
NORMAND BLAIS
Maquillages
JACQUES-LEE PELLETIER
Perruques
RACHEL TREMBLAY
Assistée de
CHARLES PEDNAULT
Coiffures
MARC-ANDRÉ LESSARD
Assistance à la mise
en scène et régie
CLAUDE LEMELIN

PRODUCTION

**THÉÂTRE DU
NOUVEAU MONDE**

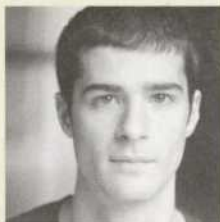
* Alain Lavallée lors
des matinées étudiantes
et des Sorties du TNM



Scapin et Crispin par Honoré Daumier, vers 1858-1860 (détail)

DISTRIBUTION

REPÈRES
BIOGRAPHIQUES
DES ARTISTES
TNM.QC.CA



SIMON BEAULÉ-BULMAN
LÉANDRE



MARIE-EVE BEAULIEU
HYACINTE



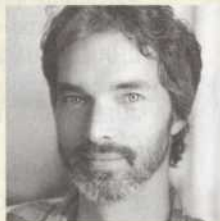
BENOÎT BRIÈRE
GÉRONTE



PATRICE COQUEREAU
ARGANTE



LYNDZ DANTISTE
CARLE



DAVID-ALEXANDRE DESPRÉS
SILVESTRE



SÉBASTIEN RENÉ
OCTAVE



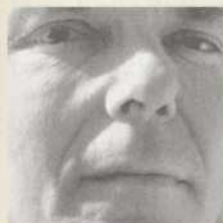
ANDRÉ ROBITAILLE
SCAPIN



CATHERINE SÉNART
ZERBINETTE



TATIANA ZINGA BOTAO
NÉRINE



CAROL BERGERON
UN DÉBARDEUR



MARCELLE HUDON
UN DÉBARDEUR



ALAIN LAVALLÉE
UN DÉBARDEUR
MATINÉES ÉTUDIANTES
+ SORTIES DU TNM

© José Babin, Annie Ethier,
Andréanne Gauthier, Ina López,
Julie Perreault, Michel Pilon,
Monic Richard, Olivier Samson
Arcand OSA, Eva-Maude TC.



En soutenant les arts et la culture, le Mouvement Desjardins collabore de façon tangible au mieux-être économique et social des personnes et des collectivités. Partenaire du TNM pour une 12^e saison, Desjardins est particulièrement heureux de présenter *Les Fourberies de Scapin*, un classique intemporel porté par des comédiens de grand talent. Bon spectacle !

Directeur technique attitré
PHILIPPE GAUDREAU

DÉCOR

Réalisé par PRODUCTIONS
YVES NICOL INC.
Chargé de projet
MICHEL VERDON
Chef menuisier
SERGE SENÉCAL
Menuisiers
RENAUD BUSSIÈRES
MARTIN CÔTÉ
GILLES DESJARLAIS
ÉMILIE THIBAudeau
Chef soudeur
YANNICK HÉROUX-LAVALLÉE
Soudeur
SIMON CÔTÉ
Chef peintre
JONATHAN CHARLAND
Peintres
MARTINE BEAULIEU
NICOLAS NABONNE

COSTUMES

Assistante aux costumes
et chef d'atelier
CHANTAL BACHAND
Coupe et confection
JULIE SAURIOL
Couture
CYRILLE BRIN-DELISLE
DANIEL JR PLOUFFE
Patine
MÉLANIE TURCOTTE

COLLABORATEURS À LA PRODUCTION

Assistance
aux maquillages
JOHANNE VIENS
Stagiaire à
la mise en scène
ALEXANDRE NACHI

REMERCIEMENTS

Carol-Anne Bourgon-Sicard,
Thomas Didier, Denis
Guimond, Edgar Hudon
et Pierre Loubier

Les techniciens de scène et habilleuses
du TNM sont respectivement membres
des sections locales 56 et 863 de
l'Alliance Internationale des employés
de Scène et de Théâtre (I.A.T.S.E.),
affiliée à la Fédération des Travailleurs
du Québec. / Le TNM est membre de
Théâtres Associés Inc.

LES FOURBERIES DE SCAPIN EN TOURNÉE AU QUÉBEC À L'HIVER 2018

LES SORTIES DU TNM

Une présentation

Financière 
Sun Life

SHERBROOKE
28 février / Salle Maurice-O'Bready

TERREBONNE
3 mars / Théâtre du Vieux-Terrebonne

DRUMMONDVILLE
7 mars / Maison des arts Desjardins

LAVAL
9 mars / Salle André-Mathieu

TROIS-RIVIÈRES
13 mars / Salle J.-Antonio-Thompson

GRANBY
15 mars / Le Palace

QUÉBEC
19 mars / Salle Albert-Rousseau

GATINEAU
23 + 24 mars / Maison de la culture

LA CRÉATION DES FOURBERIES DE SCAPIN



Scapino. Cap. Zerbino

01

À la création des *Fourberies de Scapin*, Molière se sait déjà malade, mais il écrit et joue toujours. Il est à deux ans de sa mort, usé par les grandes machines qu'il monte pour la cour, par ses soucis constants d'auteur-metteur en scène-comédien-directeur de troupe et par le rythme de travail épuisant auquel il s'est astreint toute sa vie. Durant les trois années qui ont précédé la présentation des *Fourberies de Scapin* au Théâtre du Palais Royal le 24 mai 1671, Molière a créé essentiellement pour le roi des spectacles à grand déploiement. Cette fois, il écrit pour la ville, c'est-à-dire pour son public et non directement pour Versailles. Après les pièces plus sombres comme *Tartuffe*, *Dom Juan* et *Le Misanthrope*, Molière revient à la tradition de la comédie italienne dans laquelle il a excellé au début de sa carrière. Le spectacle n'obtient pas un grand succès. Nicolas Boileau lui reproche son « côté populaire »

et Fénelon, « l'exagération des caractères ». Il est vrai que c'est la première fois qu'un auteur ose mettre en rôle-titre un simple valet... Les représentations s'espacent et Molière ne jouera que dix-huit fois le rôle de Scapin. Ce n'est qu'après sa mort que la pièce, trentième de son répertoire, connaîtra le succès. Reprise par ses anciens compagnons de scène, elle sera représentée 197 fois entre 1677 et la mort de Louis XIV en 1715.

Elle est aujourd'hui l'une des pièces les plus jouées du répertoire classique français. Avant de mettre en scène sa mort dans *Le Malade imaginaire*, Molière aura écrit ici une pièce qui raconte sa vie, car *Les Fourberies de Scapin* c'est le théâtre à cent à l'heure réglé au quart de tour, une œuvre purement théâtrale où la passion, l'intensité et le rêve règnent en maître. À l'image de la vie de son auteur.



02

LE RIRE COMME UNE ARME

Parti de la farce et jusqu'à ses « grandes comédies », Molière se sert du rire comme d'une arme au service de la justice sociale et contre ceux qui tirent profit des iniquités. Avec les moyens qui sont les siens, et qui se révèlent plus efficaces que tous les pamphlets, il dénonce inlassablement l'éducation donnée aux filles, la fausse science, l'intolérance religieuse et les scandales de la bonne société, se posant en grand moraliste et humble peintre de la société. C'est ainsi qu'il nous faut voir Molière : humain, charnel, et non comme un monument littéraire. Un directeur de troupe compris à travers ses relations personnelles et professionnelles, et non un homme de lettres abordé à la seule lumière de ses écrits. Et s'il a traversé les siècles jusqu'à nous, c'est autant grâce à son génie comique qu'à son immense tendresse pour l'humanité.

MOLIÈRE A ÉCRIT 33 PIÈCES, DONT VOICI LES PRINCIPALES COMÉDIES

Comédies-farces

La Jalousie du barbouillé
Le Médecin volant
Les Fourberies de Scapin
La Comtesse d'Escarbagnas
George Dandin

Comédies d'intrigue

L'Étourdi
Le Dépit amoureux
Amphitryon
Le Médecin malgré lui

Comédies de mœurs

Les Précieuses ridicules
L'École des maris
L'École des femmes

Comédies de caractère

Grandes comédies
Dom Juan
Le Misanthrope
Les Femmes savantes
Tartuffe
L'Avare

Comédies-ballets

L'Amour médecin
Monsieur de Pourceaugnac
Le Bourgeois gentilhomme
Le Malade imaginaire
Le Mariage forcé

« À vous dire la vérité, il y a peu de choses qui me soient impossibles, quand je m'en veux mêler. J'ai sans doute reçu du Ciel un génie assez beau pour toutes les fabriques de ces gentillesses d'esprit, de ces galanteries ingénieuses, à qui le vulgaire ignorant donne le nom de fourberies; et je puis dire sans vanité, qu'on n'a guère vu d'homme qui fût plus habile ouvrier de ressorts et d'intrigues; qui ait acquis plus de gloire que moi dans ce noble métier. »

— Scapin, Acte I, scène II

LA FOURBERIE COMME VERTU ?

Même si notre valet fourbe n'hésite pas à recourir aux tromperies et aux intrigues, ses entreprises au sein de l'univers de la comédie visent toujours le bien. Et pas le sien propre, non ! Il s'agit de veiller au bonheur des amoureux, auxquels nous, spectateurs, nous nous identifions. Quand ce bonheur est menacé par des valeurs opposées telles l'avarice ou le recours à la puissance paternelle, nous les jugeons condamnables : elles ne sauraient trouver grâce à nos yeux. Molière nous proposerait donc une éthique de la fourberie qui dépasse les enjeux propres à l'univers comique. Une éthique qui cultive la vertu de « prud'homie » chère au cœur du dramaturge, vertu qui implique, entre autres, le respect de la nature humaine et des devoirs qu'elle suppose à l'égard de soi-même et de ses semblables. « Il faut avoir de l'humanité », déclare Scapin.

Personnage d'exception, Scapin est loin d'être un simple bouffon esclave du rire. Son ampleur dépasse le texte. Sans âge, sans attache, le valet héros est l'hommage de Molière à la farce, à la *commedia dell'arte*, au théâtre même. Il a structuré ses *Fourberies* entièrement autour du personnage : la



présence en scène de ce dernier est presque constante et l'action dramatique repose uniquement ou presque sur ses initiatives. Par ses multiples aspects, et par les contradictions inhérentes à sa condition de simple domestique et de brillant meneur de jeu, Molière en fait un des rôles les plus exigeants de la comédie classique : un rôle à performance qui exige une forte personnalité d'acteur capable de jouer sur tous les tons, sur tous les accents et d'accomplir de véritables prouesses, tant sur le registre physique qu'émotionnel. Un personnage qui vit longtemps après la dernière fourberie exécutée.



01 Balli di Sfessania, Scapino and Cap. Zerbino, 1621-1622.

Gravure de Jacques Callot

02 Page frontispice de l'édition de 1682 des *Fourberies de Scapin*. Dessin de Pierre Brissart. BNF

03 Molière dans le costume d'Arnolphe, *Les Femmes savantes*. Gravure d'Eustache Loursay

04 Maquette de costume du 19^e siècle

04



PHASE 1
EN CONSTRUCTION

VIVRE AU COEUR
DU QUARTIER
DES SPECTACLES

1, DE MAISONNEUVE O.
LAURENT-CLARK.COM

 Rachel Julien

JEUNES
PREMIERS



CÔTÉ EST DE RETOUR

**VEZ VIVRE UNE
3^E EDITION PHÉNOMÉNALE !**

À L'OCCASION DE LA SAINT-VALENTIN,
LES JEUNES PREMIERS DU TNM*
VOUS CONVIENT **LE VENDREDI 16 FÉVRIER**
DANS LE HALL DU THÉÂTRE DÈS 21 H 30
Bar ouvert, bar à tartare, photomaton
DJ et surprises artistiques!

Célibataire ou en couple, soyez de la fête et
venez célébrer l'amour et la séduction en
compagnie de 375 jeunes gens d'affaires et
artistes réunis au profit de la Fondation du
Théâtre du Nouveau Monde

UNE SOIRÉE DE RENCONTRES ET DE PLAISIRS!

Places limitées

RÉSERVEZ DÈS MAINTENANT !

TNM.QC.CA

Billet 150 \$ (Reçu d'impôt au montant de 100 \$)

Tenue de ville

* Les Jeunes Premiers du TNM regroupent des membres dynamiques de la relève d'affaires, engagés à fidéliser un nouveau public et à encourager la philanthropie culturelle parmi leurs pairs.

INFORMATION

Isabelle Goudreault

Directrice-adjointe, événements-bénéfice,
commandites et locations

514 878-7910 / isabelle@tnm.qc.ca

NOUVEAUX MEMBRES AU CA

Lorraine Pintal et toute l'équipe du TNM souhaitent la bienvenue à deux nouveaux membres du conseil d'administration, madame Chantal Bélanger, Avocate et Médiatrice accréditée chez Bélanger Étude légale, et Monsieur Michel Ouellette, Vice-président principal, programme Global 7000/8000, chez Bombardier Avions d'affaires.



© Jean-François Gratton, Shoot Studio

VOTRE OPINION COMPTE !

Après le spectacle, n'hésitez pas à nous faire part de votre appréciation. Pour *Vu du pont*, 5563 spectateurs et abonnés ont voté par le biais de la nouvelle plateforme numérique **Mon TNM** ou des cartons glissés dans les boîtes.



**ANDRÉ
ROBITAILLE**
SUR SCÈNE
ET AUX
FOURNEAUX.



LE CAFÉ DU NOUVEAU MONDE

DÉCOUVREZ SON PLAISIR GOURMAND,
ELABORÉ EN COLLABORATION AVEC LE CHEF
ET INSPIRÉ DU PERSONNAGE DE SCAPIN

NOUVEAU ! TABLE D'HÔTE DU SOIR AVANT/APRÈS LA REPRÉSENTATION
CUISINE OUVERTE JUSQU'À MINUIT
RÉSERVEZ - 514 866-8669 - CAFEDUNOUEAUMONDE.COM

DOUBLE BRAVO À MONIQUE BESNER !

Monique Besner lors de la fête soulignant ses 35 ans au TNM et son départ à la retraite, en novembre dernier. Photo : Olivier Chassé



Dans un théâtre, le contrôleur fait partie de ces travailleurs de l'ombre, si nécessaires à la bonne marche des opérations et à la santé financière de la compagnie. Dans notre théâtre, c'est Monique Besner qui, depuis 1982, tenait ce rôle important. D'Olivier Reichenbach à Lorraine Pintal, elle aura vécu deux directions artistiques et, par son engagement, soutenu de nombreux combats pour la pérennité du TNM. D'une discrétion légendaire, mais d'une efficacité et rigueur redoutables, elle jonglait avec les chiffres comme les comédiens, avec les mots.

Dans un même souffle, nous fêtons en novembre dernier ses 35 années de vie au TNM et son départ à la retraite. Mémoire vive du TNM, c'est une page sensible de notre petite histoire qui se tourne. Toute notre reconnaissance, Monique, pour ces belles années.

Et bienvenue à Julie Raux-Moreau qui lui succédera dès le 28 janvier.

LE TNM DIALOGUE ÉCHANGER SAISIR APPRÉCIER



Les ténèbres et la grâce : Dostoïevski

Conférencier
Paul Lefebvre

Le romancier russe Fiodor Mikhaïlovitch Dostoïevski (1821-1881) a exploré la condition humaine à travers ses extrêmes, juxtaposant de façon électrisante la sainteté et l'abjection, les pulsions et la grâce, la lucidité et l'aveuglement. Quelle a été la vie de l'auteur de *L'Idiot*, de *Crime et Châtiment* et des *Frères Karamazov*. En quoi son œuvre nous parle-t-elle encore aujourd'hui ?

Lundi 19 mars de 13 h 30 à 15 h 30

Auditorium BANQ / Vieux Montréal, rue Viger



DES ARTS DE LA SCÈNE AUX COUPS DE THÉÂTRE



TOUT
SEXPLIQUE





MAGASINER DANS
LE QUARTIER LE PLUS
EFFERVESCENT DE
MONTRÉAL, C'EST

COMPLEXE DESJARDINS

AU CŒUR DU QUARTIER
DES SPECTACLES

150, RUE SAINTE-CATHERINE OUEST PLACE-D'ARMES + PLACE-DES-ARTS

PLUS DE 110 BOUTIQUES ET RESTAURANTS



Pour créer de la valeur, là où nous
vivons et travaillons. Ensemble.

Nos applaudissements au
Théâtre du Nouveau Monde.



Great-West
Financial Group



Canada-Vie

LA PARFAITE ALLIANCE COMMUNAUTAIRESM

Imagine Calling Company
Une entreprise
généraliste

DEVENEZ PARTENAIRE D'UNE SOIRÉE CORPORATIVE VIP

SALON PRIVÉ / COCKTAIL DINATOIRE AVANT LA REPRÉSENTATION /
RENCONTRE AVEC LES COMÉDIENS APRÈS LE SPECTACLE

Pour une soirée originale dans un lieu unique, contactez :

Isabelle Goudreault, directrice-adjointe, événements-bénéfice, commandites et locations /
514 878-7910 / isabellag@tnm.qc.ca

RÉSERVEZ VOTRE SOIRÉE : *Vu du pont, Les Fourberies de Scapin, L'Idiot, Les Chaises*

SOIRÉES VIP
LES FOURBERIES
DE SCAPIN

25 janvier + 8 février

Desjardins
Entreprises

31 janvier

Paragraph

1^{er} février

CGI



TNM.QC.CA

NOTRE SAISON 17-18 SE POURSUIT...

DOSTOÏEVSKI
L'IDIOT

CRÉATION
ÉTIENNE LEPAGE
CATHERINE VIDAL

RENAUD
LACELLE-BOURDON
EVELYNE BROCHU
FRANCIS DUCHARME

DÈS LE 20 MARS

TONESCO
LES CHAISES

MISE EN SCÈNE
FREDERIC DUBOIS

MONIQUE MILLER
GILLES RENAUD

DÈS LE 8 MAI

LE THÉÂTRE DE TOUS LES CLASSIQUES, CEUX D'HIER ET DE DEMAIN

FONDATION 1951 FONDATEURS JEAN GASCON / JEAN-LOUIS ROUX / GUY HOFFMANN / GEORGES GROULX / ANDRÉ GASCON / ROBERT GADOUAS / ÉLOI DE GRANDMONT COFONDATRICES MONIQUE MILLER / JANINE SUTTO DIRECTEURS ARTISTIQUES JEAN GASCON 1951-1966 / JEAN-LOUIS ROUX 1966-1982 / ANDRÉ PAGÉ 1981 / OLIVIER REICHENBACH 1982-1992 / LORRAINE PINTAL DEPUIS 1992

L'ÉQUIPE DU TNM

LORRAINE PINTAL
DIRECTRICE ARTISTIQUE
ET GÉNÉRALE

PRODUCTION

PATRICK LOUBERT
DIRECTEUR DE PRODUCTION
PHILIPPE GAUDREAU
DIRECTEUR TECHNIQUE
SIMON L. LACHANCE
DIRECTEUR TECHNIQUE
FRANCE OUELLET
ADJOINTE À LA PRODUCTION
XAVIER CÔTÉ
ASSISTANT À
LA DIRECTION TECHNIQUE

COMMUNICATIONS MARKETING

ANNIE GASCON
DIRECTRICE DES
COMMUNICATIONS,
DU MARKETING ET
DU DÉVELOPPEMENT
INTERNATIONAL
LOUI MAUFFETTE
ATTACHÉ DE PRESSE
FABRIEN DE MARRE
DIRECTEUR DES VENTES ET
DU SERVICE À LA CLIENTÈLE
PASCAL DESGAGNÉS
COORDONNATRICE DE
LA PUBLICITÉ ET
DE LA PROMOTION
OLIVIER CHASSÉ
COORDONNATEUR WEB,
CONTENU NUMÉRIQUE ET
MÉDIAS SOCIAUX
BÉATRICE GINGRAS
ADJOINTE AUX
RELATIONS PUBLIQUES

**MÉDIATION
CULTURELLE**
CLAUDIA BILODEAU
CHARGÉE DE PROJETS

ADMINISTRATION ET FINANCES

JULIEN SILVESTRE
DIRECTEUR,
ADMINISTRATION ET
FINANCES
MONIQUE BESNER
CONTRÔLEUR
DAVID STOROZUK
DIRECTEUR DE LA GESTION
DES ÉDIFICES, DES
RESSOURCES MATÉRIELLES
ET INFORMATIQUES
DANNY M. BOULANGER
DIRECTRICE,
RESSOURCES HUMAINES
SUZANNE ROY
ADJOINTE À LA DIRECTION
KARINE TANGUAY
RÉCEPTIONNISTE

FINANCEMENT PRIVÉ

SUZANNE DURAND
DIRECTRICE,
FINANCEMENT PRIVÉ
ISABELLE GONDREAU
DIRECTRICE-ADJOINTE,
ÉVÉNEMENTS-BÉNÉFICE,
COMMANDITES
ET LOCATIONS
SUE TURMEL
COORDONNATRICE
ÉVÉNEMENTS-BÉNÉFICE,
DONS ET COMMANDITES

SCÈNE

MARC BARSALOU
CHEF MACHINISTE

HOWARD ABRAMS
CHEF ÉLECTRICIEN
EDWARD FREEDMAN
CHEF SONORISATEUR
MARC RAYMOND
CHEF ACCESSOIRISTE
JOAN LESSARD
CHEF HABILLEUSE
**JONATHAN
MASTERTON**
CHEF PROJECTIONNISTE
PATRICK CARROLL
TECHNICIEN POLYVALENT

LES SORTIES DU TNM

**CHARLES-ANTOINE
B.-FONTAINE**
DIRECTEUR TECHNIQUE
YANNICK DUFOUR
CHEF MACHINISTE
ISABELLE GARCEAU
CHEF ÉCLAIRAGISTE
FRANÇOIS THIBAUT
CHEF SONORISATEUR
DANIEL GINGRAS
CHEF ACCESSOIRISTE
MARTINE SÉGUIN
CHEF HABILLEUSE

TÉLÉMARKETING ABONNEMENT DE SOIR

**EMMANUELLE
C.-LAFRANCE**
CHEF D'ÉQUIPE
JEAN FLEURY
GABRIELLE
VIGNEAULT-GENDRON
MARYLOU BELUGOU
PRÉPOSÉE(S)

**BILLETTERIE /
ABONNEMENT**
VENTES AUX GROUPES
MARYSE POTHIER
CHEF D'ÉQUIPE
VÉRONIQUE FAUVELLE
RESPONSABLE DE
LA VENTE AUX GROUPES
OLIVIER BEAUICHEMIN
MANON BRUNET
**MARC-ANDRÉ
CASAVANT**
**SARAH-ÈVE G.
LEFEBVRE**

ROSALIE GENDREAU
**MARIE-MICHÈLE L.
VALLIÈRES**
ROSE NORMANDIN
RENO
PERRON-ROBITAILLE
STÉPHANIE RIBREYREX
**ANNE-JULIE
ROBITAILLE**
AUDRÉE VACHON
PRÉPOSÉE(S)

ACCUEIL

CLÉMENCE LAVIGNE
CHEF D'ÉQUIPE
**MARIE-LAURENCE
BARR**
NORMAND BRÉARD
JULIANE C.-LÉLARGE
**GABRIELLE
CHAPDELAINE**
ALEXIS
CURODEAU-CODÈRE
ANNE D.-WELLS

**CAROLANE
DESMARTEAUX**
ALEXIS G.-LEFEBVRE
THÉO G.-LEIMGRUBER
LILIANE G.-MOISAN
MAGALIE GAGNÉ
VALÉRIE GAGNON
GUILAUME LEDOUX
JANNE PAQUIN
**MARIE-CHRISTINE
RAYMOND**
BETHZAÏDA THOMAS
PRÉPOSÉE(S)

ENTRETIEN

RACHID BEL ABBES
CHEF D'ÉQUIPE
PAUL BROSSARD
CAMILO C.-ESCRIBANO
GILLES CLOUTIER
VINCENT LANGLOIS
DANIEL ST-JEAN
PRÉPOSÉS

LES GRANDS RÉGISSEURS

LES GRANDS RÉGISSEURS DU TNM PAUL GOBEIL / JEAN HOUDE / DANIEL LAMARRE / JEAN-YVES LEBLANC / OLIVIER REICHENBACH / YVES SÉGUIN GRANDS RÉGISSEURS HONORAIRES JEAN-PAUL L'ALLIER / JACQUES PARIZEAU / JEAN-LOUIS ROUX

LE CONSEIL D'ADMINISTRATION DE LA FONDATION DU TNM

Président

PIERRE ALARY
ADMINISTRATEUR DE SOCIÉTÉS

Vice-président

CLAUDE CORBO

Vice-président

JAN-FRYDERYK PLESZCZYNSKI
PRÉSIDENT ET CHEF DE LA DIRECTION, 4U2Z

Trésorier

CLAUDE MICHAUD
VICE-PRÉSIDENT DU CONSEIL ET
DIRECTEUR GÉNÉRAL, DNA CAPITAL

Secrétaire

CAROLINE BIRON
ASSOCIÉE, WOODS S.E.N.C.R.L.

CARL BÉCHARD

COMÉDIEN ET METTEUR EN SCÈNE

CHANTAL BÉLANGER

AVOCATE ET MÉDIATRICE ACCRÉDITÉE
BÉLANGER ÉTUDE LÉGALE

MARC BOUCHER

PRÉSIDENT, HYDRO-QUÉBEC TRANSENERGIE

NORMAND CHOUINARD

COMÉDIEN ET METTEUR EN SCÈNE

ROBERT DUMAS

PRÉSIDENT ET CHEF DE LA DIRECTION
FINANCIÈRE SUN LIFE, QUÉBEC

ALEXANDRE FOREST

AVOCAT, GOWLING WLG

SYLVAIN FORTIER

PRÉSIDENT ET CHEF DE LA DIRECTION RÉSIDENTIEL,
HÔTELS ET FONDS D'INVESTISSEMENTS
IMMOBILIERS, IVANHOÉ CAMBRIDGE

CLAUDE A. GARNEAU

VICE-PRÉSIDENT, DÉVELOPPEMENT
DES AFFAIRES, CAMDEN PUBLICITÉ/BRANDING

VICKIE JOSEPH

FONDATRICE ET DESIGNER, NU-I

MICHEL OUELLETTE

VICE-PRÉSIDENT PRINCIPAL
PROGRAMME GLOBAL 7000/8000
BOMBARDIER AVIONS D'AFFAIRES

SERGE PAQUETTE

ASSOCIÉ DIRECTEUR, NATIONAL

MARTINE QUINTAL

ASSOCIÉE, ERNST & YOUNG

ROBERT RACINE

ASSOCIÉ, KENIFF & RACINE

VALÉRIE SAPIN

DIRECTRICE, MARKETING
ET INNOVATION, ÉNERGIR

LE THÉÂTRE DU NOUVEAU MONDE REMERCIE

GRAND PARTENAIRE
DE LA CAMPAGNE D'ABONNEMENT
HYDRO-QUÉBEC

GRANDS PARTENAIRES DE PRODUCTION
BMO GROUPE FINANCIER
DESJARDINS ENTREPRISES
POWER CORPORATION DU CANADA

PARTENAIRE DE PRODUCTION
LA COOP FÉDÉRÉE

GRANDS COLLABORATEURS DE SAISON
ICI ARTV

LA PRESSE+

PARTENAIRES MÉDIAS
ASTRAL AFFICHAGE
TÉLÉ-QUÉBEC

GRAND PARTENAIRE DE L'EMPORTE-PIÈCES
GROUPE CGI

PARTENAIRE DES MATINÉES ÉTUDIANTES

LA GREAT-WEST

LONDON LIFE

ET CANADA-VIE

PARTENAIRE DES SORTIES DU TNM
FINANCIÈRE SUN LIFE

PARTENAIRES DE SERVICES

COMPLEXE DESJARDINS
LIBRAIRIE RENAUD-BRAY
LOCATION SOLOTECH

MP REPRO

OUTI ARCHITECTE_TI

PARTENAIRES DES PROJETS SPÉCIAUX

CAFÉ DU NOUVEAU MONDE

CAISSE DES JARDINS DE LA CULTURE

PARAGRAPH

UNIVINS

PARTENAIRES GOUVERNEMENTAUX

CONSEIL DES ARTS
ET DES LETTRES DU QUÉBEC

CONSEIL DES ARTS DU CANADA

CONSEIL DES ARTS DE MONTRÉAL

MINISTÈRE DE LA CULTURE ET
DES COMMUNICATIONS DU QUÉBEC

MINISTÈRE DU PATRIMOINE

CANADIEN

SOCIÉTÉ DE DÉVELOPPEMENT
DES ENTREPRISES CULTURELLES

GRAND DONATEUR - ACTIVITÉS ÉTUDIANTES

BMO GROUPE FINANCIER

DONATEURS CORPORATIFS

LE GROUPE MAURICE

PRATT & WHITNEY CANADA

TED T. KATZ FAMILY TRUST ET

LE GROUPE CONSEIL T.T. KATZ

DONATEUR BOURSE OLIVIER REICHENBACH

GROUPE CGI

ABONNÉS PREMIÈRE LOGE

ANDRÉ TANGUAY ET

MARTINE BARRAS

CLAUDE PERREAULT

CONSTRUCTION PAROX INC.

DANIELLE DESROSNIERS ET

ALAIN TIMOSHUK

DERMALOUNGE, CENTRE DE SANTÉ

ET DE BEAUTÉ

DR. CLAUDE ROSATO, OPTOMÉTRISTE

FINANCIÈRE SUN LIFE

FRANCINE CLÉROUX

JEAN-YVES LEBLANC

LA COOP FÉDÉRÉE

LA MUNICH COMPAGNIE DE RÉASSURANCE

LE CABINET DE RELATIONS

PUBLIQUES NATIONAL

LES AGENCES RÉAL DEMERS

LISE DIONNE ET ROBERT FLEURY

LOUIS-MARTIN VILLENEUVE,

CPA AUDITEUR, CA, AVOCAT

LOUISE ST-PIERRE ET JOCELYN LÉVESQUE

RAYMOND LAFONTAINE

RP PÉLICAN

SAMAX CONSULTANTS INC.

SOPHIE BERGERON ET

DANIEL ROBIDOUX

SUCRE REDPATH

SYLVAIN BEAUSÉJOUR

TOURS CHANTECLERC

WOODS

YVES PICHETTE &

PAULE LANGLOIS, PHARMACIENS

ABONNÉS DE SOUTIEN

CLAUDE CORBO

CLÉMENT DEMERS

ISABELLE DORAY

JEAN HOUE

JEAN-PIERRE BELHUMEUR

JOHANNE ET DONALD THÉBERGE

MARIE WOODS ET THOMAS SCHLADER

MICHELLE POWER

ROBERT CLOUTIER

TÉLÉSYSTÈME LTÉE



Conseil des arts
et des lettres du Québec
Québec, QC



Conseil des arts
du Canada
Canada Council
for the Arts



Montréal

PARTENAIRE DU

QUARTIER
DES SPECTACLES
MONTREAL

PLUS DE SUGGESTIONS DE LECTURE SUR RENAUD-BRAY.COM

Des billets de spectacle
à gagner sur notre page Facebook.
Suivez-nous!

Renaud-Bray.com
LIVRES + CADEAUX + JEUX



3000C Québec 00 00



Nous **appuyons** des
projets qui **enrichissent**
la **vie des autres**

Visitez cgi.com/responsabilite_sociale



CGI



**PARAGRAPH EST FIER DE SOUTENIR
ET D'ENCOURAGER LE TNM AINSI
QUE NOS ARTISTES D'ICI.**

BON THÉÂTRE!

IMPRESSION OFFSET / NUMÉRIQUE / PROMOTIONNEL / GESTION DOCUMENTAIRE



Paragraph

SIÈGE SOCIAL

8150, route Transcanadienne, suite 100, Ville Saint-Laurent (Québec)
T. 514 735-7770 PARAGRAPHINC.CA

Présentée par

La Coop
fédérée

GABRIELLE ROY

DU 27 FÉVRIER AU 10 MARS

LA DÉTRESSE

ET L'ENCHANTEMENT

MISE EN SCÈNE
OLIVIER KEMEID

AVEC
**MARIE-THÉRÈSE
FORTIN**

MONTAGE DRAMATURGIQUE
**MARIE-THÉRÈSE FORTIN
ET OLIVIER KEMEID**

EQUIPE DE CRÉATION **VÉRONIQUE BERTRAND
VIRGINIE LECLERC**

**LIONEL ARNOULD
ÉTIENNE BOUCHER**

**STÉPHANE GARDIN
ESTELLE CLARETON**

**ERICA SCHMITZ
FLORENCE CORNET**

CATHERINE LA FRIÈRE

COPRODUCTION

THÉÂTRE DU NOUVEAU MONDE

**THÉÂTRE DU TRIDENT
TROIS TRISTES TIGRES**

TNM.QC.CA



**SUPPLÉMENTAIRE
DIM 4 MARS 14 H**

ICI CTV

LA PRESSE

LES BEAUX ENTRETIENS

LES
**BELLES
SOIRÉES**

LES APRÈS-MIDI



Invitée : **Marie-Thérèse Fortin**
Animation : **Lorraine Pintal**
Pour faire entendre la langue de
Gabrielle Roy et porter sa parole
Lundi 5 mars de 14 h à 16 h
Sur la scène du TNM

Réservations : bellessoirees.umontreal.ca

Billets disponibles la journée même aux guichets du TNM.

QUARTIER
DES SPECTACLES
MONTREAL

Votre expert en entreprises



Trouvez l'appui nécessaire à l'atteinte
de vos objectifs.

desjardins.com/votreentreprise



Desjardins
Entreprises

PRO T.N.M. 2018.01.16 X