



UNE PRÉSENTATION DE



SNC • LAVALIN

EN COLLABORATION
AVEC



RADIO-CANADA

LE JOURNAL D'ANNE FRANK

TEXTE
ERIC-EMMANUEL SCHMITT
D'APRÈS LE JOURNAL D'ANNE FRANK
MISE EN SCÈNE
LORRAINE PINTAL

PARTICIPEZ
À LA DISCUSSION!

 #PassionTNM

SPECTRA
MUSIQUE

LA
PRESSE

ICI  artv



Bonne soirée!

 **Hydro
Québec**



Photo : Jean-François Bréton

**MOT DE LA DIRECTRICE ARTISTIQUE
ET DE LA METTEURE EN SCÈNE**

*« Longtemps après la bataille,
les ombres des morts
continuent à se battre dans les airs. »*

— STEFAN ZWEIG, *APPELS AUX EUROPÉENS*

Il m'est impossible d'aborder toute œuvre qui témoigne des atrocités de la Seconde Guerre mondiale sans être traversée par une onde de choc qui me secoue comme un tremblement de cœur et d'âme.

Je me sens privilégiée de porter les mots de la jeune Anne sur la scène du TNM puisque c'est un rêve que je caressais depuis plus de quarante années. L'auteur Eric-Emmanuel Schmitt, après avoir été choisi par la Fondation Anne Frank pour assurer la pérennité de ce témoignage vibrant qu'est son journal de clandestinité, signe une adaptation théâtrale marquée par la résilience de l'humain et par la victoire que remporte la littérature sur l'absence de mémoire. On peut toujours pardonner, mais oublier? Jamais!

En 2014, le monde entier a souligné le 100^e anniversaire du début de la Première Guerre mondiale. En 2015, ce sera au tour du 70^e anniversaire de la fin de la Seconde Guerre mondiale et de la mort d'Anne Frank.

Comment échapper à l'urgence de se souvenir? Comment freiner cette envie de plonger tête baissée dans des œuvres aussi marquantes que celles de Jorge Semprun, Primo Levi, Elie Wiesel, tous miraculés des camps de la mort? Comment ne pas reconnaître l'impact incroyable des écrits d'une toute jeune fille qui traduit l'immense tragédie que furent l'Holocauste et l'aveuglement inconcevable des dirigeants de l'époque qui n'ont pas réussi à réprimer les montées totalitaires visant à détruire tout un peuple?

Même si les mots d'Anne Frank ont été écrits bien avant qu'elle ne soit incarcérée à Bergen-Belsen et qu'elle y meurt du typhus, nous sentons sous sa plume juvénile la réalité des camps de concentration et cet espoir de survie qui a animé huit clandestins terrés dans l'Annexe pendant deux ans. C'est pourquoi le sens aigu de l'observation de la nature humaine qui fut celui de la petite Anne est tout à fait exceptionnel, tout comme le sort réservé à son journal, publié par son père Otto Frank et lu depuis dans le monde entier.

Eric-Emmanuel Schmitt nous offre une œuvre dans laquelle les morts respirent encore. Il le fait avec une nostalgie teintée d'espoir, car même si le ciel d'Amsterdam est déchiré par les éclairs des bombardements, l'Annexe, elle, vibre au rythme des amours passagères, des bonheurs quotidiens, des joies éphémères.

ICI  RADIO-CANADA



Pour servir l'ampleur de cette histoire qui contient une multitude de vies menacées, il fallait s'inspirer des faits réels, animer les mots, créer des toiles expressionnistes. Toute l'équipe de créateurs s'est engagée avec ferveur dans cette théâtralisation qui s'apparente à certains montages cinématographiques de l'époque. Merci à la scénographe Danièle Lévesque pour ses photomontages qui ont inspiré l'intégration des archives, à Marc Sénécal pour ses silhouettes évocatrices, à Erwann Bernard et à Turbine Studio qui ont magnifié la lumière et les images vidéos, à Jorane pour ses musiques qui nous chavirent le cœur, à Colin Gagné, Sarah Lachance, le fidèle Jacques-Lee Pelletier et l'indispensable Bethzaïda Thomas.

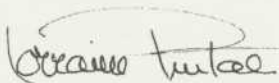
À la question que l'on pourrait poser au comédien Paul Doucet qui incarne Otto Frank et à Mylène St-Sauveur qui joue Anne, à savoir quelle émotion ressent-on lorsqu'on incarne des personnages qui ont existé et qui ont connu un destin si tragique, l'on pourrait répondre qu'il s'agit avant tout d'un acte de foi : foi en l'humanité, foi en la littérature, foi en l'art théâtral. C'est pourquoi *Le Journal d'Anne Frank* m'apparaît éclairé de l'intérieur pour que son éclat rejaillisse sur l'espoir en nous qui ne veut jamais mourir.

Merci à toute l'équipe de comédiennes et comédiens sans qui la production n'aurait pas ce feu contagieux, merci à Catherine Simard de Spectra Musique et à Didier Morissonneau pour leur engagement indéfectible. Je tiens également à remercier Julie Couture de la Maison Anne Frank à Amsterdam et Nathalie Bondil qui a ouvert les portes du Musée des beaux-arts pour vous offrir une exposition en écho au spectacle. Et toute ma reconnaissance à l'équipe du TNM qui fait qu'à chaque fois le miracle arrive et la magie opère.


Je vous laisse sur ces mots qu'Anne Frank a rédigés peu de temps avant son arrestation :

*« Je crois encore en la bonté innée des hommes.
Il m'est absolument impossible de tout construire
sur une base de mort, de misère et de confusion.
Je pense que tout finira par s'arranger,
que cette brutalité aura une fin,
que le calme et la paix reviendront régner sur le monde. »*

15 JUILLET 1944



LORRAINE PINTAL



FPInnovations
est fière
d'appuyer la culture.

Voyez comment la créativité et la passion
des experts de FPInnovations contribuent à
réinventer un classique bien de chez nous: le bois.

S'appuyant sur un personnel à
l'**esprit inventif** et sur de la **recherche**
de calibre mondiale, FPInnovations favorise
la **croissance** et la **prospérité** du **secteur forestier**.

Suivez-nous



fpinnovations.ca

FPInnovations 



Le soir même où j'ai assisté à la création du *Journal d'Anne Frank* d'Eric-Emmanuel Schmitt à Paris, j'ai bondi sur le téléphone pour appeler Lorraine Pintal, le décalage horaire aidant.

**NOUS SOMMES TOUS DEUX TOMBÉS EN AMOUR
AVEC LE TEXTE FIN DE CET AUTEUR QUI RÉUSSIT À NOUS FAIRE RIRE
DANS LES MOMENTS D'ANGOISSE ET À NOUS FAIRE PLEURER
SUR UNE FIN QUE, POURTANT, NOUS SAVONS DÉJÀ.**

Le Journal d'Anne Frank fut pour moi une lecture obligatoire d'école à quinze ans. Ce fut la même chose pour ma mère, qui a encore entre les mains l'édition de 1950. Ce fut aussi le cas pour ma fille... Cela m'a rappelé le devoir de mémoire que nous avons tous. J'espère que les nombreuses matinées scolaires que Catherine Simard et l'Équipe Spectra ont pris l'initiative d'organiser à travers le Québec pendant la tournée pourront contribuer à ce devoir et transmettre un peu de ce que peut être l'être humain, et surtout de ce qu'il ne doit pas être.

Par le talent combiné du génie, de la création et du travail des artisans, nous assistons ici à ce que j'appellerais du *grand* théâtre. Bonne soirée et, je l'espère, bonne mémoire pour toujours.



© Catherine Collet

ERIC-EMMANUEL SCHMITT

PHILOSOPHE HUMANISTE

Soutenue par une écriture brillante, des dialogues volontiers spirituels, son œuvre repose souvent sur des concepts forts, originaux. Imaginez qu'un homme vende son corps vivant à un artiste qui le transforme en objet (*Lorsque j'étais une œuvre d'art*, 2002). Comment aurait tourné Hitler s'il avait été accepté à l'Académie des beaux-arts (*La Part de l'autre*, 2001)? Et si *Hamlet* était transposé dans le monde de la finance (*Golden Joe*, 1995)? Son succès tiendrait «à sa profonde humanité», avance le professeur de philosophie Michel Meyer dans son essai *Eric-Emmanuel Schmitt ou les identités bouleversées* (Albin Michel, 2004). Il serait «un écrivain de l'espérance dans un monde désespéré».

LES DÉBUTS

Né en 1960 à Sainte-Foy-lès-Lyon, Eric-Emmanuel Schmitt vit son baptême théâtral avec *La Nuit de Valognes* en 1991. Deux années plus tard, il frappe un coup d'éclat avec *Le Visiteur*, une fable métaphysique pleine d'esprit qui récolte trois Molières. Depuis, il a signé une vingtaine de pièces. Le prolifique écrivain est devenu l'un des auteurs francophones les plus lus à travers le monde, grâce à une œuvre protéiforme traduite en 43 langues et diffusée sur les scènes d'une cinquantaine de pays.

LA DIVERSIFICATION

«J'ai toujours écrit des romans et des nouvelles cependant, à la différence des pièces, j'ai mis longtemps à composer un texte que je jugeais publiable, écrit-il sur son site officiel. Alors que le théâtre, paradoxalement, m'épanouissait en m'imposant ses contraintes, le roman m'offrait une liberté qui m'a longtemps effrayé (...).» C'est en 1994 que le dramaturge vainc ses réticences et publie *La Secte des égoïstes*, une œuvre qui



lance une fructueuse carrière romanesque. L'auteur de *L'Évangile selon Pilate* publie en outre quatre recueils de nouvelles, dont *Concerto à la mémoire d'un ange*, lauréat du prix Goncourt de la nouvelle. Dans le populaire *Cycle de l'Invisible* (*Oscar et la dame rose*, *Monsieur Ibrahim et les fleurs du Coran*, *L'Enfant de Noé*, etc.), Schmitt compose six contes candides qui questionnent la thématique de la spiritualité. En 2007, l'écrivain fait le saut au cinéma, en réalisant la comédie *Odette Toulemonde*. Il adaptera ensuite un autre de ses livres, *Oscar et la dame rose*. Ce grand mélomane traduit également *Les Noces de Figaro* et *Don Giovanni*, en plus d'écrire sur ses compositeurs favoris (*Le Mystère Bizet*, *Ma vie avec Mozart*). Et avec *Les Aventures de Poussin 1^{er}*, il signait récemment un premier texte pour la bande dessinée... En 2014, deux magnifiques opéras sont créés à partir de ses textes, *Oscar und die Dame in rosa* par Francis Bollon à Freiburg et *Così Fanciulli* sur un sujet original par Nicolas Bacri à St-Quentin-en-Yvelines, puis au théâtre des Champs-Élysées.

RECONNAISSANCES

Le dramaturge est désormais à la tête de son propre théâtre. En compagnie de son associé, il achète une salle de 400 places à Paris, le Théâtre Rive Gauche, dont il devient le directeur artistique et où est créé *Le Journal d'Anne Frank*, en septembre 2012. Récipiendaire de nombreuses récompenses, dont le Grand Prix du Théâtre de l'Académie française, Eric-Emmanuel Schmitt occupe un siège à l'Académie royale de langue et de littérature françaises de Belgique, le pays où il vit, ayant acquis la nationalité belge en 2008.

MARIE LABRECQUE

TEXTE TIRÉ DE L'EMPORTE-PIÈCES 7

Mylène St-Sauveur dans le rôle de Anne Frank, lors du tournage d'extraits du journal. Photo : Olivier Gossot

ARGUMENT Amsterdam, 1945. Rescapé des horreurs d'Auschwitz, Otto Frank voit s'effondrer ses derniers espoirs de revoir ses filles : il apprend qu'Anne et Margot sont mortes quelques mois plus tôt au camp de Bergen-Belsen. Sa secrétaire, Miep Gies, lui remet alors le journal intime de sa benjamine, qu'elle avait récupéré dans la cachette clandestine de la famille Frank après leur arrestation par les Nazis.

Le père endeuillé découvre avec stupéfaction ce qui deviendra le plus célèbre témoignage de l'Occupation allemande durant la Deuxième Guerre mondiale. Est-ce donc sa petite Anne, « le clown de la famille », que cette jeune fille complexe qui dévoile une profondeur et une force intérieure insoupçonnées ? Cette adolescente qui traverse des étapes de développement typiques : sentiment d'être incomprise, découverte de soi, éveil sexuel et amoureux dans des circonstances exceptionnelles, mais qui le fait avec une lucidité remarquable et un don d'écrivain pour « rendre les choses réelles » ? Au fil d'une lecture parfois interrompue par l'émotion, Otto revit les deux années de cohabitation forcée que durent partager huit clandestins juifs à « l'Annexe ». Un huis clos ponctué tour à tour de détresse et d'espoir, où l'angoisse face aux horreurs de la guerre alterne avec la drôlerie de certaines scènes, et où la coexistence tendue entre des personnalités pas forcément compatibles donne lieu à des disputes, mais aussi à des moments de tendresse. Jusqu'à l'irruption de la police allemande, en août 1944, qui viendra sceller le sort des clandestins...

Évocation d'une sombre page historique, *Le Journal d'Anne Frank* raconte une touchante histoire d'amour entre un homme et sa fille, par-delà le temps et la mort. La pièce illustre également le pouvoir de la littérature. Comment, chaque fois qu'un nouveau lecteur ouvre le *Journal*, ses personnages morts tragiquement reprennent vie. La voix forte et vibrante d'Anne Frank résonne pour toujours.

MARIE LABRECQUE

IL Y A
L'INFORMATION
QUI SE LIT.



IL Y A
L'INFORMATION
QUI SE VIT.



LA
PRESSE +

LE JOURNAL D'ANNE FRANK

DU 13 JANVIER AU 7 FÉVRIER 2015

UNE PIÈCE D'ERIC-EMMANUEL SCHMITT

D'APRÈS LE JOURNAL D'ANNE FRANK AVEC LA PERMISSION DU FONDS ANNE FRANK

MISE EN SCÈNE **LORRAINE PINTAL**

DISTRIBUTION

SÉBASTIEN DODGE / PAUL DOUCET

BENOÎT DROUIN-GERMAIN / JACQUES GIRARD

MARIE-FRANCE LAMBERT / KASIA MALINOWSKA

SOPHIE PRÉSENT / MYLÈNE ST-SAUVEUR

MARIE-HÉLÈNE THIBAUT

L'ÉQUIPE DE CRÉATION

ASSISTANCE À LA MISE EN SCÈNE ET RÉGIE **BETHZAÏDA THOMAS** SCÉNOGRAPHIE **DANIÈLE LÉVESQUE**

COSTUMES **MARC SENÉCAL** ÉCLAIRAGES ET CONCEPTION DES PROJECTIONS VIDÉO **ERWANN BERNARD**

CONCEPTION ET RÉALISATION DES PROJECTIONS VIDÉO **TURBINE STUDIO** MUSIQUE ORIGINALE ET ARRANGEMENTS **JORANE**

CONCEPTION DES EFFETS SONORES **COLIN GAGNÉ** ACCESSOIRES **SARAH LACHANCE**

MAQUILLAGES **JACQUES-LEE PELLETIER** PERRUQUES **RACHEL TREMBLAY** ET **ÈVE TURCOTTE**

COIFFURES **MARC-ANDRÉ LESSARD**

COSTUMES

Assistance aux costumes
et chef d'atelier

PIERRE-GUY LAPOINTE

Coupe et couture femmes

JULIE SAURIOL

Coupe et couture hommes

VINCENT PASTENA

DÉCOR

Réalisé par

LES PRODUCTIONS

YVES NICOL INC.

Chargé de projet

RENÉ ROSS

Chef menuisier

YVES-RENÉ MORIN

Menuisiers

SAMUEL RICARD

CARL TESSIER

MICHAEL-ÉLIOTT

VERVILLE

Chef soudeur

RENÉ ROSS

Soudeurs

YANICK

HÉROUX-LAVALLÉE

TYSON RITCHIE ROSS

Chef peintre

JONATHAN CHARLAND

Peintres

MARTINE BEAULIEU

ANTONY CANPARA

COLLABORATEURS

À LA PRODUCTION

Collaboration au
contenu vidéo

DANIÈLE LÉVESQUE

MUSIQUE

Interprètes

JORANE

(violoncelle, voix)

VANESSA MARCOUX

(violin solo)

QUATUOR ORPHÉE

Mixages et prises de

son additionnelles

ÉLOI PAINCHAUD

TOURNAGE

Directeur photo

OLIVIER GOSSOT

1^{re} assistante caméra

ISABELLE

STACHTCHENKO SIROIS

Stagiaire à la mise en scène

MATHIEU GERIN

ÉQUIPE

SPECTRA MUSIQUE

DIRECTION

Président

ALAIN SIMARD

Vice-présidente

CATHERINE SIMARD

Adjointe à la direction

LYNDA AUBIN

VENTES

Agente de spectacles

STÉPHANIE RAYMOND

Coordonnatrice aux ventes
et à la gérance

SARA DENDANE

Assistant aux ventes

DAVID DUGAS-DION

PRODUCTION

Directrice senior

Diffusion, production
et gestion des comptes
d'artistes

LYSANNE DESMARAIS

Directeur de production

FRÉDÉRIC ROUSSEL

Adjointe administrative
à la production

VÉRONIQUE CHAREST

COMMUNICATIONS

- MARKETING

Coordonnatrice aux
placements médias

EMMANUELLE GIRARD

Attachées de presse

ISABELLE BLACKBURN

ÉLIANE LÉVESQUE

Coordonnatrice
aux communications

ANNIE-CLAUDE

SAINT-GELAIS

ADMINISTRATION

Vice-présidente

adjointe aux finances

et à la comptabilité

CATHY BOLDUC

Directrice Affaires
contractuelles et admi-
nistration des droits

LOUISE GAUTHIER

Analyste financière et
spécialiste en gestion
des droits

MARIE-SOLEIL

PARENT-LETENDRE

Technicienne comptable
spécialisée

ANNIE TREMBLAY

Nous remercions sincèrement : Julie Guignard, Agneta Hollander et toute l'équipe du Musée commémoratif de l'Holocauste de Montréal; Bruno Metzger, Gisèle Gemayel et toute l'équipe d'Antigone; Suzie Houde et Amapola Alares de la Médiathèque de Radio-Canada ainsi que Menno Plukker et Alexia Gourd.

Nous tenons également à remercier toute l'équipe du Musée des beaux-arts de Montréal et tout particulièrement Jean-Luc Murray, directeur de l'éducation et de l'action culturelle, Patricia Boyer, responsable des programmes éducatifs, Sandra Gagné, chef de la production des expositions et Clément Bourdrel, adjoint à la production des expositions/scénographie.

DISTRIBUTION

**REPÈRES
BIOGRAPHIQUES
DES ARTISTES**
TNM.QC.CA

© Julie Perreault

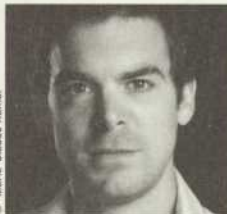


**MYLÈNE
ST-SAUVEUR**
Anne Frank



**PAUL
DOUCET**
Otto Frank

© Marie-Claude Hamel



**SÉBASTIEN
DODGE**
Fritz Pfeffer

© Marie-Andrée Lemire



**BENOÎT
DROUIN-GERMAIN**
Peter Van Pels



**JACQUES
GIRARD**
Hermann Van Pels

© Pamélie-Velcourt



**MARIE-FRANCE
LAMBERT**
Edith Frank

© Annie Ethier



**KASIA
MALINOWSKA**
Margot Frank

© Julie Perreault



**SOPHIE
PRÉSENT**
Miep Gies



**MARIE-HÉLÈNE
THIBAULT**
Augusta Van Pels

FRÉDÉRIC BOUFFARD (Fritz Pfeffer) pour la matinée étudiante du 19 février 2015 et en tournée.
CHARLES-ALEXANDRE DUBÉ (Peter Van Pels) pour les matinées étudiantes et 13 représentations en tournée.

SNC-Lavalin est fière de s'associer au Théâtre du Nouveau Monde afin de soutenir le développement de la culture au Québec. En encourageant l'innovation, la créativité et l'excellence du théâtre d'ici et d'ailleurs, nous désirons ainsi contribuer au rayonnement du

patrimoine culturel. C'est donc avec grand plaisir que nous vous présentons la pièce *Le Journal d'Anne Frank*. Bon spectacle!



SNC-LAVALIN

LA MUSIQUE DU SPECTACLE
SIGNÉE JORANE EN VENTE AU TNM
ET SUR ITUNES

LE JOURNAL D'ANNE FRANK

UNE PIÈCE D'ERIC-EMMANUEL SCHMITT

D'APRÈS LE JOURNAL D'ANNE FRANK AVEC LA PERMISSION DU FONDS ANNE FRANK

MISE EN SCÈNE LORRAINE PINTAL

EN TOURNÉE AU QUÉBEC À L'HIVER 2015

25 + 26 FÉVRIER **LONGUEUIL** THÉÂTRE DE LA VILLE

10 MARS **L'ASSOMPTION** THÉÂTRE HECTOR-CHARLAND

11 MARS **SAINTE-GENEVIÈVE** SALLE PAULINE-JULIEN

13 MARS **SHAWINIGAN** CENTRE DES ARTS

20 MARS **SAINT-HYACINTHE** CENTRE DES ARTS JULIETTE-LASSONDE

27 + 28 MARS **SAINT-JEAN-SUR-RICHELIEU** THÉÂTRE DES DEUX-RIVES

1^{er} AVRIL **TROIS-RIVIÈRES** SALLE J.-ANTONIO-THOMPSON

2 AVRIL **BROSSARD** L'ÉTOILE BANQUE NATIONALE

3 AVRIL **LAVAL** SALLE ANDRÉ-MATHIEU

4 AVRIL **SAINTE-THÉRÈSE** THÉÂTRE LIONEL-GROULX

6 AVRIL **QUÉBEC** SALLE ALBERT-ROUSSEAU

11 AVRIL **VALLEYFIELD** SALLE ALBERT-DUMOUCHEL

14 AVRIL **DRUMMONDVILLE** MAISON DES ARTS DES JARDINS

16 AVRIL **ORLÉANS** CENTRE DES ARTS SHENKMAN

17 + 18 AVRIL **GATINEAU** MAISON DE LA CULTURE

19 AVRIL **TERREBONNE** THÉÂTRE DU VIEUX-TERREBONNE

PRODUCTION SPECTRA MUSIQUE EN COLLABORATION AVEC LE THÉÂTRE DU NOUVEAU MONDE + DIDIER MORISSONNEAU

INFORMATIONS + BILLETS : SPECTRAMUSIQUE.COM

SPECTRA
MUSIQUE

SON JOURNAL

Lorsqu'Anne Frank entreprend l'écriture de son journal intime le 12 juin 1942, soit le jour de son 13^e anniversaire, elle est loin de se douter du retentissement qu'il aura. La jeune Juive d'Amsterdam ne sait pas non plus que sa vie est sur le point de changer : c'est moins d'un mois plus tard que la famille Frank amorce sa vie clandestine. Un environnement étouffant où le journal devient le confident privilégié d'Anne. L'adolescente s'épanche dans ses pages jusqu'au 1^{er} août 1944, trois jours avant

l'arrestation des « Annexiens » et leur déportation. Tragiquement interrompus, ces Mémoires de deux années de réclusion ont depuis acquis le statut de classique mondial : le livre est traduit dans quelque 70 langues, et s'est écoulé à plus de 20 millions d'exemplaires. La jeune fille qui rêvait d'être un jour une auteure célèbre est sûrement devenue, ainsi que l'écrit Eric Emmanuel Schmitt dans sa préface à l'édition Livre de poche du *Journal*, « l'écrivain de 15 ans le plus lu au monde »!

MARIE LABRECQUE

EXPOSITION ANNE FRANK, UNE HISTOIRE D'AUJOURD'HUI

En écho au spectacle, le Musée des beaux-arts de Montréal présente — en collaboration avec la Maison Anne Frank à Amsterdam, le Musée commémoratif de l'Holocauste à Montréal et le TNM — l'exposition *Anne Frank, une histoire d'aujourd'hui*. Les visiteurs ont accès à de touchants témoignages vidéo de survivants de l'Holocauste, recueillis par le Musée de l'Holocauste dont l'entière collection provient des 5000 Montréalais qui ont échappé à cet enfer. Sur les cimaises, une trentaine de panneaux illustrés racontent la vie d'Anne Frank et de sa famille dans le contexte de la Seconde Guerre mondiale qui a bouleversé leur époque. Par le truchement d'une projection vidéo, les visiteurs découvrent Anne Frank, interprétée par Mylène St-Sauveur, lisant des extraits de son journal. Sur une note plus impressionniste, un montage de grandes photographies récentes en noir et blanc de l'artiste montréalais Laszlo nous montre le camp de concentration d'Auschwitz devenu un lieu de mémoire puissant.

Anne Frank, une histoire d'aujourd'hui évoque de manière riche et sensible l'histoire de cette jeune fille d'exception. Plusieurs activités éducatives et culturelles accompagnent cette présentation dont des visites scolaires organisées en collaboration avec les matinées étudiantes du TNM, des activités pour les familles et une programmation de films et de documentaires.

DU 8 AU 28 JANVIER 2015

AU MUSÉE DES BEAUX-ARTS DE MONTRÉAL

Salle J.A. DeSève / Pavillon Jean-Noël Desmarais – niveau S1 / ENTRÉE LIBRE

M MUSÉE DES
BEAUX-ARTS
MONTRÉAL

Lieve Maria, ik heb
gisteren een er weer bij
zichzelf, noten en eers
ingebouwd in de jke v
omdat het is, het
als een... veld
als een... veld
als een... veld

I M A G E
+ P R O J
E C T I O N
+ É
M O T I O N



LES JEUNES PREMIERS DU TNM

Toute l'équipe du TNM est fière de vous présenter les membres du comité des **JEUNES PREMIERS**. Créé cet automne, ce regroupement d'ambassadeurs est voué à faire la promotion de l'institution et à encourager la philanthropie parmi leurs pairs. La direction souhaite développer un lien avec ces jeunes professionnels avides de s'impliquer au sein

de l'équipe, de participer à la formation de la relève et de contribuer au rayonnement du Théâtre du Nouveau Monde.

Bienvenue et longue vie à cette nouvelle association!

POUR INFORMATION

Isabelle Goudreault / isabelleg@tnm.qc.ca

LES COPRÉSIDENTS

ALEXANDRE FOREST
AVOCAT, GOWLINGS
PIERRE FOURNIER-SIMARD
AVOCAT, STIKEMAN ELLIOTT

LES MEMBRES

RÉMI ABOUSSOUAN
CONSEILLER, CABINET
DE RELATIONS PUBLIQUES
NATIONAL
SOPHIE AMYOT
AVOCATE, OSLER
MAUDE BONNEVILLE
ENSEIGNANTE,
ÉCOLE VANGUARD

ARIANNE BOUCHARD
CONSEILLÈRE SYNDICALE
NATIONALE EN APPUI
À LA COORDINATION,
SYNDICAT DES AGENTS
CORRECTIONNELS DU
CANADA (UCCO-SACC-CSN)

ANNE-LOUISE CHAUVETTE
CONSEILLÈRE,
AFFAIRES PUBLIQUES,
NOVA BUS
MYRIAM DROLET
ASSOCIÉE DE
RECHERCHE CLINIQUE,
PRA HEALTH SCIENCES
**CATHERINE FERRON
TREMBLAY**
AVOCATE, ÉLITE GROUPE INC.

PIER-OLIVIER GAGNON, ING.
ASSISTANT GÉRANT DE
PROJETS, POMERLEAU INC.

SIMON LAFRANCE
ASSOCIÉ PRINCIPAL,
STRATEGUUM
MARTIN LANDRY
DIRECTEUR DU
DÉVELOPPEMENT,
VIN ET PASSION
FRANÇOIS LAURENCE
CA ET DIRECTEUR,
ÉVALUATION D'ENTREPRISE
ET FINANCEMENT FBBL
MARC-ANTOINE LAURIN
CONSEILLER EN FISCALITÉ,
RAYMOND CHABOT GRANT
THORNTON

LÉA MAALOUF
AVOCATE, LAVERY
CLAUDIA LACROIX PERRON
CONSEILLÈRE CONTRÔLE,
HYDRO-QUÉBEC
MARIE-ÈVE THEMENS
MARKETING ET
COMMUNICATIONS, PwC
MARINE THOMAS
RÉDACTRICE EN CHEF,
INSPIRO

LES SOIRÉES CORPORATIVES AU TNM, UNE SORTIE ORIGINALE!

Démarquez-vous auprès de vos relations et faites des affaires d'Art en conviant vos invités à une soirée VIP : Fauteuils réservés + Cocktail dînatoire avant la représentation dans un salon privé + Vin d'honneur en compagnie des comédiens après le spectacle + Mention et visibilité de votre entreprise auprès du public + Groupe de 20 personnes et plus.

Réservez dès maintenant votre spectacle pour la saison 2014-2015
et on s'occupe de tout pour vous.

Isabelle Goudreault, coordonnatrice des événements et des locations
514.878.7910 / isabelleg@tnm.qc.ca

28 JANVIER



SNC-LAVALIN

L'ENVERS DU DÉCOR

LE TNM DÉMASQUÉ À L'ARTVSTUDIO

Le TNM et ICI ARTV vous convient à des entretiens inspirants, animés par Lorraine Pintal, et qui, à travers la vision passionnée d'auteurs, de metteurs en scène et de concepteurs de théâtre, vous entraîneront dans les coulisses de la création des œuvres à l'affiche cette saison.

RENDEZ-VOUS
LE MERCREDI 14 JANVIER
DE 19 H À 19 H 40
AVEC JORANE

Compositrice et créatrice d'atmosphère, Jorane parlera entre autre de son travail de création d'une musique pour le théâtre. À cette occasion, elle interprétera, au violoncelle, *La Berceuse*, composée pour *Le Journal d'Anne Frank*. Vous pourrez aussi regarder l'entretien à compter du 16 janvier sur la page du TNM démasqué sur ICI.ARTV.ca

Ces rencontres conviviales de quarante minutes ont lieu à l'ARTV studio. Ceux et celles qui assistent au spectacle le soir même peuvent facilement se rendre au Théâtre avant le lever du rideau.

PROCHAIN RENDEZ-VOUS :
LE MERCREDI 11 MARS avec la scénographe Anick La Bissonnière qui signe le décor de *Richard III*. Réservez votre soirée!

ARTVSTUDIO – 1600 rue St-Urbain, au cœur de la Place des Arts, à deux pas du TNM.

LES GRANDES
ENTREVUES
DES ATTRACTIONS
EN SÉRIE

LES SAMEDIS 20H

ICI  artv

ici.artv.ca/grandesentrevues

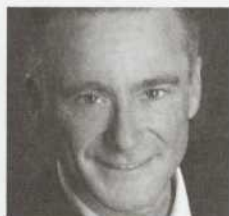




1



2



3



4

DES NOUVELLES DU CONSEIL D'ADMINISTRATION

Lorraine Pintal et toute l'équipe souhaitent la bienvenue aux nouveaux membres du conseil d'administration de la Fondation du TNM :

CAROLINE BIRON¹

Associée
Woods s.e.n.c.r.l.

CLAUDE A. GARNEAU²

Coprésident
CGCom

SYLVAIN GASCON³

Premier
vice-président
Grandes Entreprises
et Institutionnel
Mouvement
Desjardins

PIERRE FOURNIER-SIMARD⁴

Avocat
Stikeman, Elliott
S.E.N.C.R.L., s.r.l.
et coprésident des
Jeunes Premiers
du TNM

LA FONDATION SOULIGNE LE DÉPART de messieurs Stéphane Charier de Nolin BBDO et Charles Chebl de SNC-Lavalin et tient à les remercier pour leur précieuse collaboration au cours des dernières années.



Photo : Jean-François Gratton

VOTRE OPINION COMPTE !

Après le spectacle, n'hésitez pas à nous faire part de votre appréciation; voici les résultats pour *L'Importance d'être Constant* d'Oscar Wilde.

56%

37%

6%

1%



BOUFFE ET BOUTIQUES AU CŒUR DU QUARTIER DES SPECTACLES

COMPLEXE
DESJARDINS

150, RUE SAINTE-CATHERINE O.
COMPLEXEDESJARDINS.COM



PLACE D'ARMES
PLACE-DES-ARTS



Notre collectivité. Notre avenir.



Fiers de soutenir le
Théâtre du Nouveau Monde.

Great-West
CORPORATION



Canada-Vie

LA PARFAITE ALLIANCE COMMUNAUTAIRE™

Ensemble.

La Great-West et la conception graphique de la clé sont des marques de commerce de La Great-West, compagnie d'assurance-vie. London Life et le symbole social sont des marques de commerce de la London Life, Compagnie d'Assurance-Vie. Canada-Vie et le symbole social sont des marques de commerce de La Compagnie d'Assurance du Canada sur la Vie.



LE JOURNAL D'ANNE FRANK EST À L'AFFICHE SUR RENAUD-BRAY.COM/TNM

Plus de suggestions de lecture et des billets de spectacle
à gagner sur renaud-bray.com/tnm



Renaud-Bray.com
LIVRES + CADEAUX + JEUX





Photo : Marine Doucet

HOMMAGE À FRANÇOISE GRATON LA MÈRE DE TOUS LES COMÉDIENS

C'est ainsi que la majorité des comédiennes et comédiens surnommaient la regrettée **FRANÇOISE GRATON** qui nous a quittés récemment de manière aussi soudaine.

J'ai eu cet immense privilège de les côtoyer, elle et le grand Gilles Pelletier, d'abord à la Nouvelle Compagnie Théâtrale au Gesù, puis dans ce très beau théâtre qui porte le nom de l'inégalable comédienne Denise Pelletier. L'accueil que nous réservait Françoise était si chaleureux, si convivial que chacun ou chacune d'entre nous avait l'impression d'être adopté par elle. Sans oublier que Françoise Graton était une comédienne sensible, généreuse,

étonnante! Merci Françoise d'avoir été celle qui nous a guidés pendant tant d'années dans ce labyrinthe émotif qu'est le théâtre. Tu nous as appris à le traverser avec le sourire et c'est en souriant que nous pensons à toi.

Toutes nos pensées vont vers Gilles Pelletier et aux proches.

Avec toute notre admiration,
LORRAINE PINTAL ET L'ÉQUIPE DU TNM

AVANT
PENDANT
APRÈS
LE SPECTACLE

LE CAFÉ DU NOUVEAU MONDE

SAUMON
CONFIT DE CANARD
CHEVRE CHAUD
SAG CREVETTES POELEES
CANNELLONI
BAYETTE
TARTARE


RÉSERVATIONS 514.866.8669
CUISINE OUVERTE JUSQU'À MINUIT



Vous pouvez compter sur nous

Visitez cgi.com/responsabilite_sociale

CGI

 **Paragraph**

8210, route Transcanadienne
Ville Saint-Laurent Qc.
H4S 1M5

Découvrez nos possibilités infinies
visitez notre

NOUVEAU
site web

www.paragraphinc.ca

■ VOTRE SUCCÈS EN AFFAIRES DÉPEND DE VOS AVANTAGES COMPÉTITIFS.

Chez Paragraph, nous sommes convaincus de pouvoir vous aider à atteindre vos objectifs en assurant la qualité de vos communications imprimées et en respectant vos délais.

Vous avez des besoins particuliers ?
Nous tenterons l'impossible afin de vous satisfaire !



T 514.735.7770

SYLVIE BOURDON
Directrice de comptes
T 514.764.4915 direct



Puts

Silent Night

16 au 23 mai 2015

OPÉRA
DE MONTREAL

operademontreal.com

MERCI PAULO!



Deux mises en scène de Paul Buissonneau au TNM : *Les Précieuses ridicules* de Molière, saison 2003-2004 (photo : Yves Renaud) et *Faut jeter la vieille* de Dario Fo, saison 1969-1970 (photo : André Le Coz).

EN APPRENANT LA MORT DE PAUL BUISSONNEAU, tous les théâtres ont porté le deuil, y compris cette magnifique scène ambulante qu'est La Roulotte que notre Piccolo national a fondée par amour pour les enfants et pour l'art. Nous avons spontanément créé un espace de recueillement en lui dédiant un de nos spectacles par solidarité pour le Théâtre de Quat'Sous. Paulo (pour les intimes) était l'un des membres les plus éminents de la grande famille du théâtre. Je pourrais énumérer les mises en scène fabuleuses qu'il a signées au TNM (Dario Fo, Gozzi et même Molière) mais je retiens surtout le comédien qui, dans une de nos loges, se demandait après la première d'un Shakespeare si le public allait être au rendez-vous et si la caisse allait résonner. Le directeur de troupe n'était jamais loin du créateur, le metteur en scène regardait par-dessus l'épaule du comédien et l'acteur se mêlait à tous les autres artistes qu'il adorait et admirait en nommant leur nom haut et fort. On va beaucoup s'ennuyer des éclats de voix de Paulo mais l'on devine que, ce qu'il aimerait entendre, ce sont nos éclats de rire qui l'amusaient comme un enfant. C'est avec émotion que nous pensons à sa conjointe Monik et à toute sa famille.

MA FENÊTRE SUR LE THÉÂTRE



Grâce à la Fondation Alcoa, et pour une deuxième année, le TNM est heureux d'offrir aux écoles secondaires de milieux défavorisés le projet **MA FENÊTRE SUR LE THÉÂTRE**. Tour à tour, douze écoles de Montréal sont invitées à une immersion dans le monde théâtral autour d'une des productions de notre saison. Le spectacle, présenté en matinée, est doublé d'une visite de l'envers du décor, d'un atelier sur les enjeux de la représentation, et d'une rencontre avec des artistes sur les métiers de la scène.

Cette saison, **PLUS DE 400 ÉLÈVES** auront la chance de vivre cette expérience unique et le TNM tient à remercier chaleureusement la Fondation Alcoa pour son soutien à la réalisation de ce projet d'accessibilité et de sensibilisation au théâtre.

VOTRE CONTRIBUTION AU DÉVELOPPEMENT DE NOTRE JEUNESSE

Saviez-vous que le TNM offre des matinées étudiantes qui permettent aux élèves d'accéder aux grandes œuvres d'hier et d'aujourd'hui? N'étant pas soutenues par les divers paliers gouvernementaux, ces matinées doivent s'autofinancer avant d'en assurer la levée auprès des écoles.

La saison dernière, ce sont plus de **12 300 ÉLÈVES** qui ont assisté aux représentations du mercredi après-midi.

L'accès au théâtre est fondamental au développement social, affectif et intellectuel des adolescents. Votre don à la campagne de financement 2014–2015 est important pour le futur de notre jeunesse.

VOUS POUVEZ DÉPOSER VOS DONS DANS LES BOÎTES PRÉVUES À CET EFFET DANS LE FOYER DU PARTERRE ET DANS LE HALL OU FAIRE UN DON EN LIGNE :
TNM.QC.CA

MERCI DU FOND DU CŒUR POUR VOTRE GÉNÉROSITÉ

NOS PROCHAINS SPECTACLES



DU 10 MARS AU 4 AVRIL

DU 28 AVRIL AU 23 MAI



RICHARD III

TEXTE
WILLIAM SHAKESPEARE

TRADUCTION
JEAN MARC DALPÉ

MISE EN SCÈNE
BRIGITTE HAENTJENS

UNE CRÉATION DE PRODUCTIONS SIBYLLINES
UNE COLLABORATION DE
LA PRESSE+

LE TOUR DU MONDE EN 80 JOURS

D'APRÈS L'ŒUVRE DE
JULES VERNE
ADAPTATION ET MISE EN SCÈNE
HUGO BÉLANGER

UNE CRÉATION DE THÉÂTRE TOUT À TRAC
UNE PRÉSENTATION DE
DESJARDINS
**FORFAITS FAMILLE
DISPONIBLES!**

THÉÂTRE DU NOUVEAU MONDE

L'ÉQUIPE DU TNM

LORRAINE PINTAL

DIRECTRICE ARTISTIQUE
ET GÉNÉRALE

PRODUCTION

MARC LESPÉRANCE

DIRECTEUR DE PRODUCTION

PHILIPPE GAUDREAU

DIRECTEUR TECHNIQUE

SIMON L. LACHANCE

DIRECTEUR TECHNIQUE

FRANCE OUELLET

ADJOINTE À LA PRODUCTION

XAVIER CÔTÉ

ASSISTANT À LA DIRECTION
TECHNIQUE

COMMUNICATIONS / MARKETING

ANNIE GASCON

DIRECTRICE DES
COMMUNICATIONS,
DU MARKETING
ET DU DÉVELOPPEMENT
INTERNATIONAL

LOUIS MAUFFETTE

ATTACHÉ DE PRESSE

FRANCE FOURNIER

DIRECTRICE DU SERVICE
DES VENTES

PASCALE DESGAGNÉS

COORDONNATRICE
DE LA PUBLICITÉ ET
DE LA PROMOTION

OLIVIER CHASSÉ

ASSISTANT AUX RELATIONS
PUBLIQUES ET
GESTIONNAIRE DU
CONTENU WEB

MÉDIATION CULTURELLE

CLAUDIA BILODEAU

CHARGÉE DE PROJETS

ADMINISTRATION ET FINANCEMENT PRIVE

SUZANNE THOMAS

DIRECTRICE,
ADMINISTRATION ET
FINANCEMENT

MARCELLE BRIÈRE

DIRECTRICE DES
RESSOURCES HUMAINES

MONIQUE BESNER

CONTRÔLEUR

MARIE-SYLVE HÉBERT

ADJOINTE À LA DIRECTION

SUE TURMEL

COORDONNATRICE
DES CAMPAGNES ET
DES COMMANDITES

ISABELLE GOUDREAU

COORDONNATRICE
DES ÉVÈNEMENTS
ET DES LOCATIONS

CATHERINE RIOUX-TACHÉ

RÉCEPTIONNISTE

GESTION DES ÉDIFICES

DAVID STOROZUK

DIRECTEUR DE LA GESTION
DES ÉDIFICES, DES
RESSOURCES MATÉRIELLES
ET INFORMATIQUES

SCÈNE

BRUCE JOHANSEN

CHEF MACHINISTE

HOWARD ABRAMS

CHEF ÉLECTRICIEN

EDWARD FREEDMAN

CHEF SONORISATEUR
(PAR INTÉRIM)

MARC RAYMOND

CHEF ACCESSOIRISTE

JOAN LESSARD

CHEF HABILLEUSE

PATRICK CARROLL

TECHNICIEN POLYVALENT

LES SORTIES DU TNM

PATRICK LOUBERT

DIRECTEUR TECHNIQUE

PATRICK CARROLL

CHEF MACHINISTE

CLAUDE ALARIE

CHEF ÉCLAIRAGISTE

FRANÇOIS THIBAUT

CHEF SONORISATEUR

BERNARD FRENETTE

CHEF ACCESSOIRISTE

MARTINE SÉGUIN

CHEF HABILLEUSE

TÉLÉMARKETING

NANCY BOURDAGES

CHEF D'ÉQUIPE

PRÉPOSÉ AU TÉLÉMARKETING

JEAN FLEURY

BILLETTERIE / ABONNEMENT / VENTES AUX GROUPE

MARYSE POTHIER

CHEF D'ÉQUIPE

VÉRONIQUE FAUVELLE

RESPONSABLE DE LA
VENTE AUX GROUPE

PRÉPOSÉ(E)S AUX VENTES

OLIVIER EAUCHEMIN

MANON BRUNET

ROSALIE GENDREAU

MARIE-MICHÈLE L. VALLIÈRES

GINETTE MANN

ROSE NORMANDIN

STÉPHANIE IBEYREIX

MAUDE R. DUMAS

ACCUEIL

CLÉMENCE LAVIGNE

CHEF D'ÉQUIPE

PRÉPOSÉ(E)S À L'ACCUEIL

KEVIN BERGERON

JEANNE BRASSARD-BRYAN

NORMAND BRÉARD

EMMANUELLE C.-LAFRANCE

GABRIELLE CHAPDELAINE

ALEXIS CURÓDEAU-CODÈRE

ANNE D.-WELLS

MARIE-PASCALE DANIS

TOMMY DEMERS

CAROLANE DESMARTEAUX

ALEXIS G.-LEFEBVRE

SARAH-ÈVE G. LEFEBVRE

MAGALIE GAGNÉ

VALÉRIE GAGNON

JANNE PAQUIN

GABRIEL PAQUIN-BUKI

JANIE POMERLEAU

MAXIME PRONOVOST

MARIE-CHRISTINE RAYMOND

JEAN-THOMAS ROY

BETHZAÏDA THOMAS

SANDRINE V. BOURQUE

EMILIE WALSH

ENTRETIEN

RACHID BEL ABBES

CHEF D'ÉQUIPE

PRÉPOSÉS À L'ENTRETIEN

PAUL BROSSARD

CAMILLO C.-ESCRIBANO

GILLES CLOUTIER

VINCENT LANGLOIS

DANIEL ST-JEAN

—

Les techniciens de scène et habilleuses du TNM sont respectivement membres des sections locales 56 et 863 de l'Alliance Internationale des employés de Scène et de Théâtre (I.A.T.S.E.), affiliée à la Fédération des Travailleurs du Québec. Le TNM est membre de Théâtres Associés Inc.

LE CONSEIL D'ADMINISTRATION DE LA FONDATION DU TNM

COMITÉ EXÉCUTIF

PRÉSIDENT

PIERRE ALARY

VICE-PRÉSIDENT PRINCIPAL ET
CHEF DE LA DIRECTION FINANCIÈRE
BOMBARDIER INC.

VICE-PRÉSIDENT

CLAUDE CORBO

CHARGÉ DE MISSION, UNIVERSITÉ DU QUÉBEC

TRÉSORIER

CLAUDE MICHAUD

CHEF DES OPÉRATIONS, DHA CAPITAL

SECRÉTAIRE

JEAN-PIERRE BELHUMEUR

AVOCAT ASSOCIÉ, STIKEMAN
ELLIOTT S.E.N.C.R.L., S.R.L.

MEMBRE

JAN-FRYDERYK PLESZCZYNSKI

PRÉSIDENT, DIGITAL DIMENSION

ADMINISTRATEURS

CARL BÉCHARD

COMÉDIEN ET METTEUR EN SCÈNE
MARY-ANN BELL

ADMINISTRATRICE DE SOCIÉTÉS
CAROLINE BIRON

ASSOCIÉE, WOODS S.E.N.C.R.L.
SONIA BOISVERT

ASSOCIÉE, CERTIFICATION, SERVICES
AUX SOCIÉTÉS PRIVÉES, PWC CANADA
CHANTALE BOUTIN

PRÉSIDENTE, CBFC CONSEILS
MARIE-ANDRÉE BOUTIN

VICE-PRÉSIDENTE IMMOBILIER

GROUPE ALDO

JOANNE CHEVRIER

CHEF COMMUNICATION - MARKETING

HYDRO-QUÉBEC

NORMAND CHOUINARD

COMÉDIEN ET METTEUR EN SCÈNE

JACQUES FILION

ASSOCIÉ DIRECTEUR, BDO CANADA

S.E.N.C.R.L., S.R.L.

PIERRE FOURNIER-SIMARD

AVOCAT, STIKEMAN

ELLIOT S.E.N.C.R.L., S.R.L.

COPRÉSIDENT LES JEUNES PREMIERS DU TNM

CLAUDE A. GARNEAU

COPRÉSIDENT, CGCOM

SYLVAIN GASCON

PREMIER VICE-PRÉSIDENT

GRANDES ENTREPRISES ET INSTITUTIONNEL

MOUVEMENT DES JARDINS

SERGE PAQUETTE

ASSOCIÉ DIRECTEUR, LE CABINET

DE RELATIONS PUBLIQUES NATIONAL

ROBERT RACINE

ASSOCIÉ, KENNIFF & RACINE

VALÉRIE SAPIN

DIRECTRICE MARKETING ET INNOVATION

GAZ MÉTRO

ERIC TETRAULT

PRÉSIDENT, MANUFACTURIERS

ET EXPORTATEURS DU QUÉBEC

LES GRANDS RÉGISSEURS DU TNM PAUL GOBEL / JEAN HOUBE / JEAN-PAUL L'ALLIER / DANIEL LAMARRE / JEAN-YVES LEBLANC / JACQUES PARIZEAU / OLIVIER REICHENBACH / YVES SÉGUIN GRAND RÉGISSEUR HONORAIRE JEAN-LOUIS ROUX

LE TNM REMERCIE

GRAND PARTENAIRE

DE LA CAMPAGNE D'ABONNEMENT
HYDRO-QUÉBEC

GRAND PARTENAIRE DES SORTIES DU TNM

**CAISSE DE DÉPÔT ET
PLACEMENT DU QUÉBEC**

GRANDS PARTENAIRES

DES PRODUCTIONS THÉÂTRALES

ARCELOMITTAL

MOUVEMENT DES JARDINS

POWER CORPORATION DU CANADA

SNC-LAVALIN

GRANDS PARTENAIRES MÉDIAS DE SAISON

LA PRESSE

RADIO-CANADA

PARTENAIRES MÉDIAS

ARTV

ASTRAL MÉDIA AFFICHAGE

COGECO MÉTROMÉDIA

GRAND PARTENAIRE DE L'EMPORTE-PIÈCES

GROUPE CGI

PARTENAIRE DES MATINÉES ÉTUDIANTES

LA GREAT-WEST, LONDON LIFE

ET CANADA-VIE

PARTENAIRES DE SERVICES

C2 SOLUTIONS

SERVICES INFORMATIQUES À DISTANCE

COMPLEXE DES JARDINS

DOMTAR

LIBRAIRIE RENAUD-BRAY

LOCATION SOLOTECH

MP REPRODUCTIONS

PARTENAIRES DES PROJETS SPÉCIAUX

PARAGRAPHE

ORANGETANGO

UNIVINS

PARTENAIRES GOUVERNEMENTAUX

CONSEIL DES ARTS ET

DES LETTRES DU QUÉBEC

CONSEIL DES ARTS DU CANADA

CONSEIL DES ARTS DE MONTRÉAL

MINISTÈRE DE LA CULTURE ET

DES COMMUNICATIONS

MINISTÈRE DU PATRIMOINE CANADIEN

SOCIÉTÉ DE DÉVELOPPEMENT

DES ENTREPRISES CULTURELLES

DONATEUR CORPORATIF

PRATT & WHITNEY CANADA

DONATEUR BOURSE À LA RELÈVE

OLIVIER REICHENBACH

PwC CANADA

ABONNÉS PREMIÈRE LOGE

CLAUDE PERREAULT

DERMALOUGE, CENTRE DE SANTÉ

ET DE BEAUTÉ

ÉNERGIE CARDIO

LA COOP FÉDÉRÉE

LE CABINET DE RELATIONS

PUBLIQUES NATIONAL

LES AGENCES RÉAL DEMERS

LISE DIONNE ET ROBERT FLEURY

LOUIS-MARTIN VILLENEUVE,

CPA AUDITEUR, CA, AVOCATS

RAYMOND LAFONTAINE

SAMAX CONSULTANTS INC.

TOURS CHANTECLERC

VALÉRIE-KIM BESNER ET

MARTIN LETENDRE

WOODS S.E.N.C.R.L.

YVES PICHETTE & PAULE LANGLOIS,

PHARMACIENS

ABONNÉS DE SOUTIEN

AGENCE D'ASSURANCES M. BACAL INC.

AGNUS DEI TRAITEUR

CLAUDE POIRIER MD INC.

CLÉMENT DEMERS

COIFFURE DANIEL PROULX

ISABELLE DORAY

JEAN HOUBE

JEAN-PIERRE BELHUMEUR

JOHANNE ET DONALD THÉBERGE

MARIE WOODS ET THOMAS SCHLADER

ROBERT CLOUTIER

TÉLÉSYSTÈME LTÉE

CHANTIER D'INSPIRATION SCÈNE D'INNOVATION



SNC • LAVALIN

Fière partenaire du Théâtre du Nouveau Monde

www.snclavalin.com