

9 con

■ La société d'histoire et de généalogie de Louiseville fête ses 30 ans - À lire en page 11

L'ÉCHO

de Maskinongé

www.lechodemaskinonge.com

VOLUME 90, NUMÉRO 15

LE MERCREDI
9 FÉVRIER 2011

13 900 EXEMPLAIRES



50 véhicules en inventaire

Pour une **BONNEAU**
voir Roland Bonneau,
directeur des ventes



Dodge Challenger SE/SXT coupé
Stock J1102
22 167 km **24 995 \$**

**Louiseville
AUTOMOBILE**

www.louisevilleauto.com
871, boul. Saint-Laurent Ouest, Louiseville • 819 228-2711

BRANCHÉ SUR VOTRE RÉALITÉ

www.lechodemaskinonge.com

Annonces
classées

1-866-637-5236
1-866-MERKADO



LA SAINT-VALENTIN, UNE TRADITION QUI SE PERPÉTUE

Redécouvrez la Saint-Valentin,
une fête impérissable racontée par nos aînés.

- Page 5



L'agriculture cause d'isolement



Lewis

POUR CONCRÉTISER VOS PROJETS : REER OU CELI ?

Consultez votre conseiller ou planificateur financier* de Desjardins pour vous aider à réaliser vos projets avec le REER et le CELI.

Date limite pour cotiser au REER : 1^{er} mars 2011

REER - CELI

1 800 CAISSES desjardins.com/ReerCeli

* Le planificateur financier agit pour Desjardins Cabinet de services financiers inc.

La Caisse populaire de Maskinongé
La Caisse populaire de St-Alexis-des-Monts
La Caisse populaire de St-Léon-le-Grand
La Caisse Desjardins de l'Ouest de la Mauricie



Coopérer pour créer l'avenir

3782794

Faites plaisir à ceux que vous aimez!

- Chocolats
- Peluches
- Friandises
- Carte de souhaits

UNIPRIX

290, rue Saint-Laurent, centre-ville Louiseville
819 228-5581

3774473-11

Atmosphère relaxe Cuisine familiale

- Déjeuners
- Spéciaux du midi
- Menu du jour

Le Jade

Sonia Lacoursière, propriétaire
819 228-5144

CENTRE COMMERCIAL LOUISEVILLE

3774473-6

Un Neuf au prix d'un "Use"

RANGER 2011
A partir de **14 999\$***
TOUT INCLUS
*Taxes en sus

MASKI Ford LOUISEVILLE
Une division de Trois-Rivières Ford Lincoln inc.

640, boul. Saint-Laurent Est, Louiseville
819 228-9448

3774473-5

Offrez un bijou ou une montre

Jade

Bijouterie **Jade**

Bijoux. Montres. Horloges. Vente et réparation
CENTRE COMMERCIAL
Denis Chevalier, propriétaire

819 228-3175

3774473-7

PROMOTION NEW-YORK 2011

À GAGNER: 1 VOYAGE D'UNE FIN DE SEMAINE POUR 2 PERSONNES À NEW-YORK

Une valeur de **660\$**

TIRAGE LE 3 mars à 10 h

COMPRENANT:

- Transport en autocar de luxe
- Hébergement en hôtel
- Service d'un guide accompagnateur
- Documents de voyage
- Toutes les taxes
- Frais de dossiers des voyagistes

(Modalités du voyage avec Voyages Vasco de Louiseville).

L'ÉCHO de Maskinongé
www.lechodemaskinonge.com

Un amour de resto!

RESTO

- Table d'hôte
- Menu midi
- Comptoir
- Spécial du soir

SPÉCIALITÉS:

- ✓ Poulet B.B.Q.
- ✓ Brochettes
- ✓ Frites maison
- ✓ Bifteck Baptiste
- ✓ Pizzas européennes
- ✓ Côtes levées
- ✓ Sous-marins
- ✓ Saucisses italiennes
- ✓ Variété de clubs

805, St-Laurent Est, Louiseville • 819 228-9446

3774473-4

Soyez des nôtres!

Salon de Reviens 25 ans

Avec ou sans rendez-vous 819 228-9933

3774473-10

Recevoir des fleurs apporte plaisir et bonheur

BOUTIQUE Eden FLEURISTE

Chocolat et cadeaux

819.264.2889
580, St-JOSEPH, St-BARNABÉ Nord G0X 2K0

3774473-1

Ideal Protein

Perdez environ 3 à 7 livres par semaine

Soirée d'informations et dégustation **GRATUITE**
le 21 février 2011, à 18 h 30
Réservez votre place!

Notre équipe

FORMACTIVE

- Gym pour femme
- Séance d'infrathérapie

Marie-Claude Sicard, prop.
47, Saint-Antoine, Louiseville • 819 228-0404

3774473-2

Clinique d'orthothérapie **mon réseau**

Claudine Bellemare

MASSOTHÉRAPIE : Massage de relaxation
KINÉSITHÉRAPIE : Rééducation articulaire par le mouvement
ORTHOTHÉRAPIE : Douleurs musculaires / Raideurs articulaires
Sur rendez-vous • Reçu d'assurance disponible

Prenez soin de vous!

Depuis 18 ans à votre service!

Offrez un certificat-cadeau

Claudine Bellemare
Kiné-Orthopédiste
Membre de A.M.S. Numéro 94-1107
Membre de A.N.N. Numéro 96-1673

421, avenue du Parc, Louiseville
(819) 228-9298 • Extérieur : 1 877 422-9298

3774473-12

Abonnements pour femmes

2 pour 1

Tous les détails au gym

Centre de conditionnement physique **ÉNERGIE Plus**

90, av. Ste-Élizabeth, Louiseville 819 228-8808

3774473-9

VASTE ASSORTIMENT de CHOCOLATS

TIGRE GÉANT

LOUISEVILLE Sylvain Hardy propriétaire

Le magasin familial à prix abordables

CONCOURS "Lisez votre reçu"
GAGNEZ 50 000\$ EN PRIX

Bonne Saint-Valentin!

3774473-8

CLINIQUE D'OSTÉOPATHIE ÉLISABETH VADEBONCOEUR

OSTÉOPATHIE MASSOTHÉRAPIE

2750, LAFLECHE, ST-PAULIN
819.268.2542

FAITES-LUI PLAISIR ...

3774473-3

La relève agricole isolée... Un hectare de facteurs



L'isolement social de la relève agricole se retrouve partout au Québec. L'isolement ne rime pas avec éloignement et s'exprime comme l'écart entre les relations sociales désirées et celles vécues. Photo, L'Écho de Maskinongé

JEAN-MICHEL BENOIT

REDACTION_EM@TRANSCONTINENTAL.CA

L'agriculture est un travail très particulier. La polyvalence d'un agriculteur l'amène à effectuer un nombre d'heures de travail important. À ceci, s'ajoute l'image véhiculée, celle que les gens ont des producteurs comme Peter Cardinaels.

Peter Cardinaels est un agriculteur de Maskinongé. Bien qu'il soit âgé de 40 ans, cet homme fait parti de la relève agricole puisqu'il est propriétaire de la ferme familiale depuis seulement deux ans. Bien qu'il soit considéré comme un agriculteur vivant de l'isolement par l'Union des Producteurs Agricoles, ce dernier vit de son métier bien entouré de ses trois enfants.

UN TRAVAIL ACCAPARANT

Qui n'a jamais vu ou entendu parler d'un agriculteur se levant au beau milieu de la nuit afin d'aller jeter un coup d'œil à l'étable. «Être agriculteur c'est beaucoup d'heures, contrairement à une usine, les troubles ne restent pas à

l'intérieur de l'étable lorsqu'on ferme la porte après l'ouvrage», explique l'agriculteur ajoutant que la journée n'est terminée qu'une fois que la paperasse et les comptes sont bien remplis.

Les agriculteurs n'ont pas toujours le temps de s'adonner à des activités ou d'effectuer de sorties de longue durée.

La saison des semences, l'entretien de la machinerie, le bon soin des bêtes et la saison des récoltes paralysent l'agriculteur qui se retrouve chaque jour à la merci de la pluie et du beau temps. «S'ils annoncent trois jours de beau temps et que finalement il n'y a que deux jours de belle température, tu dois quand même avoir tout terminé. Dans ce genre de situation tu ne peux pas dire : Tiens je vais quand même aller à mon 5 à 7», lance l'agriculteur sur un ton humoristique. Les agriculteurs sont souvent appelés à tout faire eux-mêmes. N'ayant pas de remplaçant, ils sont très souvent appelés à travailler seuls, menant certains à devenir solitaires et d'autres à éprouver de l'isolement.

«Il faut se débrouiller dans tout. Quand tu prends la relève, il y a les paiements, la ferme, la compétition, le marché. Le déneigement que je

fais me permet de faire une sortie. Dans ce métier aujourd'hui, soit tu embarques, soit tu débarques», Affirme le producteur.

L'IMAGE DE L'AGRICULTEUR

Lors de sa conférence sur l'isolement, Diane Parent chercheuse au Traget de l'université Laval affirmait que l'image de l'agriculteur était l'un des grands facteurs d'isolement.

Lors de sa dernière relation, le producteur maskinongé a parfois dû faire appel à sa conjointe lors de situations où la tâche était trop grande pour être accomplie seul. «Il faut avoir une conjointe qui aime ça et qui

Me Isabelle St-Yves
Notaire et conseillère juridique
Agent vérificateur d'identité
Cessionnaire du greffe de Me Yvon Milot.

200, ave Ste-Marie, Louiseville,
(Québec) J5V 1E9

Bureau: (819) 228-8117 / 2915
Télécopieur: (819) 228-8684
Courriel: istyves@notarius.net

Réseau Notarial Plus
Le seul réseau de notaires montréalais
CMA Habitation pour tout le Québec



comprend ce qu'est le métier d'agriculteur», explique-t-il.

L'image des agriculteurs est aussi ternie par ceux qui polluent les cours d'eau et ceux se rendent dans les lieux publics de façon peu présentable. «Nous avons tellement de normes environnementales qu'on ne pollue presque pas. Pourquoi déciderai-je de polluer ma terre qui sera léguée à mes enfants, c'est leur avenir», assure l'agriculteur avant d'ajouter : «Certains vont au dépanneur s'acheter des cigarettes avec leurs bottes sales. Les gens voient tout de suite qu'il s'agit d'un agriculteur. Ceux-là font honte à la profession», exprime le maskinongé.

De la sculpture sur neige à l'école primaire



L'école primaire de Louiseville a invité le sculpteur Jacques Baril qui est venu entretenir les élèves de sa passion et les aider dans la réalisation de leurs chefs d'œuvres. Les sculptures ont été réalisées sur le terrain de l'école primaire et à l'arrière de l'église

Louisevilloise sur une période de trois jours. Cette activité a été réalisée dans le cadre du projet Culture à l'école. Ce projet incite les élèves à la lecture entre autres, mais aussi à apprendre au travers d'activités culturelles variées. Photo, L'Écho de Maskinongé

3781283

Carrossier ProColor

Service expert à toute épreuve Louiseville

Obtenez
GRATUITEMENT
un antirouille

(valeur de 74,55 \$)
avec une réparation de
carrosserie de 750 \$ et plus

Offre valide jusqu'au 1^{er} mai 2011
sur présentation de ce coupon

Seulement chez le Carrossier ProColor Louiseville.

871-D, boul. Saint-Laurent Ouest
Louiseville • 819 721-1236

Discount
LOCATION Outils ET CANONS

Promo-03

3783752

CAM-DRAIN

INSPECTION ET LOCALISATION
DE DRAINS SANITAIRES
PAR CAMÉRA

PLOMBERIE
Gilbert
Boisvert
Enr.
LOUISEVILLE

LOUISEVILLE - 819 228-3386





Félicitations aux Coyotes Atome B

Lors de la 30^e édition du tournoi de Terrebonne la fin de semaine du 14 au 16 janvier dernier, les «Coyotes Atome B» de Louiseville ont remporté la grande finale de leur catégorie. 1^{re} rangée : Cédric Lessard, Christopher Lessard, Jean-Simon Moreau, Zachary Elliott et Cédric Leblanc; 2^e rangée : Xavier Trahan, Junah Croteau, Dilan Milette, Nathan Beaudin, Ismaël Thibodeau et Alex Alarie. À l'arrière : les entraîneurs : Patrick Moreau, Jean-François Croteau et Stéphane Elliott.



Une première bordée de neige pour le Carrefour-Nature

La Boutique Sport Carrefour Nature de Louiseville et ses propriétaires, Nathalie Pagé et Denis Lemay, entame avec succès un 3^e mois d'existence.

Les amateurs de sports disposent d'un endroit pour se procurer localement tout leur équipement en plus de bénéficier d'un service attentionné. Bonne continuité à la famille Lemay-Pagé!

CETTE PAGE VOUS EST RÉSERVÉ

Envoyez-nous vos succès, accomplissements et bonnes nouvelles à

redaction_em@transcontinental.ca

Sur notre site web

À lire...

Société-Environnement :

- Hydro-Québec prolonge le programme Recyc-Frigo. Objectif : Récupérer 100 000 frigos pour 2011.

Actualités régionales

- La FQM impose ses priorités : Les attentes présentes à quelques jours de la session parlementaire.

www.lechodemaskinonge.com

Appel d'offres

Société immobilière du Québec

Recherche d'un espace de bureaux et d'un espace d'entreposage à Louiseville ou Yamachiche

DOSSIER N° 195500-02

Description et localisation : La Société immobilière du Québec désire louer, selon un bail de cinq (5) ans, avec une option de renouvellement de cinq (5) ans, un espace de bureaux d'une superficie utilisable minimale de 35 m², un espace d'entreposage d'une superficie utilisable minimale de 55,5 m² et un terrain clôturé de 3 500 m², mesurés selon ses normes de mesurage. Ces espaces doivent être situés sur un seul site, au niveau du rez-de-chaussé, sans dénivellation.

Les espaces de bureaux, d'entreposage et l'enclos doivent être situés à l'intérieur du périmètre délimité comme suit : **Secteur Louiseville :** la route 138, de la rue Livernoche (accès à l'autoroute 40) jusqu'à la limite de la municipalité de Yamachiche; la route 348, de la jonction de la route 138 jusqu'à la jonction du chemin du Golf; la route 349, de la jonction de la route 138 jusqu'à la jonction de la rue Notre-Dame Nord; le parc industriel de Louiseville délimité au nord par l'avenue Deveault, à l'est par la rue St-Marc, au sud par l'avenue Dalcourt et à l'ouest par la petite Rivière-du-Loup.

Secteur Yamachiche : la route 138, de la limite de la municipalité de Yamachiche jusqu'au chemin de la Petite Rivière-Nord; la route 153, de la rue de la Gare jusqu'à la sortie de l'autoroute 40; le chemin des Petites-Terres, de la route 138 jusqu'au chemin de la Chicane; la rue du Parc-Industriel, de la route 138 jusqu'au chemin des Petites-Terres.

L'immeuble soumis devra, à la date de clôture, être conforme aux règlements d'urbanisme de Louiseville ou Yamachiche et desservi par les réseaux d'égout (ou par tout autres services reconnus et acceptés par la municipalité) et par le réseau d'aqueduc. Le périmètre inclut, le cas échéant, les adresses civiques de part et d'autre des voies publiques. Les espaces de bureaux, d'entreposage et l'enclos, ainsi que les aménagements demandés, devront être livrés au plus tard le 20 juillet 2011.

Information et procédure : On peut consulter gratuitement la documentation pertinente ou en obtenir un exemplaire au coût de 50\$ aux bureaux de la Société, à l'adresse suivante : Société immobilière du Québec, Direction immobilière Mauricie et Centre-du-Québec, 100, rue Laviolette, RC-01, Trois-Rivières (Québec) G9A 5S9. Pour renseignements additionnels, veuillez communiquer avec François Béland au 819 371-6035, poste 2325.

Une séance d'information se tiendra le 16 février 2011 à 14 heures à la salle 219 du 100, rue Laviolette, Trois-Rivières.

Date/heure de clôture et validité des soumissions : Les soumissions devront être reçues dans l'enveloppe-réponse fournie à cet effet, avant 15 h, le 9 mars 2011 et être accompagnées d'une garantie de soumission au montant de 2 000 \$. Elles seront ouvertes publiquement au 100, rue Laviolette, salle 219, Trois-Rivières (Québec) G9A 5S9.

Les soumissions seront valides pour quarante-cinq (45) jours à compter de la date de clôture. La Société n'est pas tenue d'accepter la plus basse, ni aucune des soumissions reçues.

Claude Dubé
Vice-président Exploitation

Québec

L'ensemble des appels d'offres de la SIQ peuvent être consultés sur notre site Internet

www.siq.gouv.qc.ca

Forfait familial ON GLISSE*

À compter de **202\$** PAR FAMILLE

- 1 billet de remontée
- 1 nuitée à l'auberge située à même les pentes
- Accès au spa et à la piscine intérieure

* Pour une famille de 2 adultes et de 2 enfants (âgés entre 6 et 12 ans). Taxes en sus. Certaines conditions s'appliquent.

La relâche scolaire, une pause bien méritée!

450 883-0701 ou 1 800 363-2766

www.valsaintcome.com

ÉCHO de Maskinonge

www.lechodemaskinonge.com

«Veuillez recycler ce journal»

Louiseville : 43, Saint-Louis JSV 2C7
Tél. : 819 228-5532 Téléc. : 819 228-9379
Annonces classées : 1-866-637-5236
www.lechodemaskinonge.com

RÉSEAU SELECT

Deloitte

Directeur de journal : André Lamy

Chef de pupitre : Jean-Michel Benoit

Conseillers publicitaires en solutions médias : Line Plante, Janie St-Yves

Coordonnatrice aux ventes : Diane Béland

Directeur général régional : Jean Mercier

Directrice administrative : Hélène Bruneau

Agente de crédit : Line Thibeault

Directeur des produits et opérations numériques : Dominique Oury

Atelier : Publi-Production Danielle Devault, directrice

Impression : Transcontinental Transmag 10807, rue Mirabeau Anjou

Distribution : Distribution Transcontinental inc. Division Publi-Sac Mauricie

Publié par : Médias Transcontinental S.E.N.C.

Présidente : Natalie Larivière
www.medias-transcontinental.com

DISTRIBUTION CERTIFIÉE ODC : 13 795 EXEMPLAIRES • TIRAGE : 13 900 EXEMPLAIRES IMPRIMÉS

Dépôt légal : Bibliothèque Nationale du Québec. Société canadienne des postes - Envoi de publications canadiennes. Contrat de vente de produit no 40005266. © 2005 Médias Transcontinental S.E.N.C. Toute reproduction des annonces ou informations, en tout ou partie de façon officielle ou déguisée est interdite sans la permission écrite de l'éditeur. Le Journal L'Écho de Maskinonge ne se tient pas responsable des erreurs typographiques pouvant survenir dans les textes publicitaires mais il s'engage à reproduire uniquement la partie du texte ou se trouve l'erreur. La responsabilité du journal et ou de l'éditeur ne dépassera en aucun cas le montant de l'annonce. Les articles publiés dans Le Journal L'Écho de Maskinonge sont sous la seule responsabilité des auteurs et la direction ne partage pas nécessairement les opinions émises.

Directeur de journal : André Lamy

Chef de pupitre : Jean-Michel Benoit

Conseillers publicitaires en solutions médias : Line Plante, Janie St-Yves

Coordonnatrice aux ventes : Diane Béland

Directeur général régional : Jean Mercier

Directrice administrative : Hélène Bruneau

Agente de crédit : Line Thibeault

DISTRIBUTION CERTIFIÉE ODC : 13 795 EXEMPLAIRES • TIRAGE : 13 900 EXEMPLAIRES IMPRIMÉS

Dépôt légal : Bibliothèque Nationale du Québec. Société canadienne des postes - Envoi de publications canadiennes. Contrat de vente de produit no 40005266. © 2005 Médias Transcontinental S.E.N.C. Toute reproduction des annonces ou informations, en tout ou partie de façon officielle ou déguisée est interdite sans la permission écrite de l'éditeur. Le Journal L'Écho de Maskinonge ne se tient pas responsable des erreurs typographiques pouvant survenir dans les textes publicitaires mais il s'engage à reproduire uniquement la partie du texte ou se trouve l'erreur. La responsabilité du journal et ou de l'éditeur ne dépassera en aucun cas le montant de l'annonce. Les articles publiés dans Le Journal L'Écho de Maskinonge sont sous la seule responsabilité des auteurs et la direction ne partage pas nécessairement les opinions émises.

Tendre allaitement fête ses dix ans

■ JEAN-MICHEL BENOIT

REDACTION_EM@TRANSCONTINENTAL.CA

L'organisme Tendre allaitement fête ses dix ans d'existence. Créé en collaboration avec le CLSC de la MRC de Maskinongé et situé dans les locaux de la maison de la famille de Louiseville, l'organisme poursuit sa mission et continue à venir en aide aux mamans

qui souhaitent allaiter leur enfant naturellement.

L'organisme Tendre Allaitement offre les services de sept marraines venant en aide aux mamans vivant certaines difficultés particulières lors de l'allaitement de leur enfant. Ce service est disponible afin d'apporter des explications techniques sur l'allaitement, de

répondre aux questions et d'offrir un support moral aux mamans. «Certaines mères pensent qu'en faisant appel à notre service elles ne sont pas de bonnes mères, nous les aidons à avoir les bonnes techniques en les rencontrant à domicile ou en donnant de la documentation. Le but est d'abaisser le niveau de stress des parents. La maman doit se sentir bien dans ce qu'elle fait», explique Dany Milete, représentante pour Tendre Allaitement.



L'allaitement est un geste naturel comportant de nombreux bienfaits. L'organisme Tendre Allaitement dispose d'une équipe de sept marraines venant en aide aux mamans. Photo, Gettyimages

Le lait s'adapte également à l'alimentation de l'enfant, le début de tétée étanche la soif alors que la fin est plus riche en gras essentiels qui comblent la faim de l'enfant. Par exemple le lait d'une maman ayant eu un enfant prématuré sera adapté aux besoins de son enfant. «Les bienfaits psychologiques sont présents puisqu'il y a création d'un lien d'attachement et de réconfort grâce au contact peau à peau. L'allaitement favorise le développement du lien d'attachement mère-enfant», conclut l'infirmière.

La Saint-Valentin d'autrefois et d'aujourd'hui

■ JEAN-MICHEL BENOIT

REDACTION_EM@TRANSCONTINENTAL.CA

La Saint-Valentin n'a pas toujours été la fête à saveur commerciale comme on la connaît aujourd'hui. Le rouge, les petites douceurs et l'amour existaient aussi dans le temps où, pour plusieurs, le monde était noir et blanc.

«Mon futur mari (je l'ignorais à ce moment-là!) m'a invité dans un chic restaurant à l'occasion de la Saint-Valentin. C'est là qu'il m'a fiancé et mes parents ont approuvé puisqu'il s'agissait d'un bon garçon. Dans ce temps-là, on faisait peu de sorties et on se souvient de chacune d'entre-elles!» souligne Yvette Gagnon.

«Quand j'avais 18 ans, ça se fêtait! Nous invitions des personnes démunies ou vivant dans la misère à venir chez nous afin de leur offrir un peu d'amour et de sympathie. J'ai un garçon et une fille et nous invitions de leurs amis à venir faire la fête; on en profitait pour s'offrir des petits cadeaux. Aujourd'hui, cette fête est encore fêtée mais elle est plus commerciale», estime Madeleine Lapointe-Baribeau.

«Quand la Saint-Valentin arrivait, je disais

à mon mari de s'asseoir dans une chaise berceuse; je m'asseyais sur lui et je lui demandais s'il m'aimait; il me répondait : Si je t'ai mariée, c'est parce que je t'aime», raconte Jacqueline Chaîné-Desaulniers avec un brin d'humour. «Quand j'ai vu ce cultivateur vivant seul, (le jour de la Saint-Valentin), je lui ai demandé si je pouvais le rencontrer. Je l'ai invité et il m'a apporté des chocolats comme le font les gens aujourd'hui», raconte la résidente

UNE TRADITION QUI SE POURSUIT

Selon les fleuristes de Louiseville, les fleurs sont toujours aussi populaires lors de la Saint-Valentin étant donné la recrudescence annuelle des ventes lors de la période du 14 février. La résidence Avellin-Dalcourt effectue également une décoration de sa résidence et fête spécialement l'unique couple vedette de l'endroit.



Yvette Gagnon, Madeleine Lapointe-Baribeau et Jacqueline Chaîné-Desaulniers, résidentes à la Résidence Saint-Laurent, sont en mesure de faire vivre la Saint-Valentin du bon vieux temps en partageant leurs souvenirs. Photo, L'Écho de Maskinongé

L'ALLAITEMENT MATERNEL, UN CHOIX DE VIE

«Certaines personnes trouvent bizarre d'allaiter un enfant, certains voient cela comme si l'on gâtait l'enfant. En public, les gens voient le côté sexuel du sein et non pas le côté maternel», explique la représentante

«Les papas peuvent aussi participer en aidant la maman en lui apportant un oreiller, ou en allant chercher l'enfant durant la nuit et l'apporter à la mère», explique Mélanie Descôteaux, marraine pour Tendre Allaitement.

LES BIENFAITS DU LAIT MATERNEL

«Les bienfaits physiques sont présents autant chez l'enfant que chez la mère. Le premier lait (colostrum) donne une protection contre les infections respiratoires et intestinales», explique Chantal Desaulniers infirmière au CLSC de la MRC de Maskinongé.

AUTOMOBILES RENÉ MICHAUD

45 VÉHICULES EN INVENTAIRE

ACHAT ET VENTE DE VÉHICULES

non accidentés

PRIX PAR SEMAINE / 0\$ COMPTANT + TAXES

10 Fusion	17 800 km	18 950 \$
08 GMC 4X4	45 375 km	20 475 \$
08 Yaris	67 773 km	48 \$/sem. ou 10 480 \$
07 Mazda CX7	54 450 km	17 990 \$
07 Avéo	52 195 km	35 \$/sem. ou 6 985 \$
07 Pontiac G5	53 650 km	39 \$/sem. ou 7 488 \$
07 Mazda 3	56 800 km	45 \$/sem. ou 8 950 \$
06 Tucson	73 265 km	48 \$/sem. ou 10 580 \$
06 Sentra	42 250 km	40 \$/sem. ou 7 990 \$
06 Corolla	68 000 km	45 \$/sem. ou 8 990 \$
06 Saturn VUE	64 737 km	47 \$/sem. ou 9 990 \$
05 Cobalt	50 200 km	37 \$/sem. ou 5 990 \$

71, rue de la Fabrique, Saint-Léon 819 228-2172

www.automichaud.com

CABANE À SUCRE MELANÇON

(anciennement Érablière des frères Viau)

Ouverture le 5 mars

Sur réservations:

819 227-1666

819 696-7830 (cell.)

1161, route Savoie, Saint-Justin

www.cabaneasucremelancon.com

À coup sûr... une agréable tradition!

3781004

La Saint-Valentin est le moment idéal pour offrir un bijou à l'être cher.

Pour cette occasion, nous PAYONS les 2 TAXES pour vous!

G.L.

Bijouterie G. Leblanc

(valide du 7 au 14 février 2011)

Maître horloger - Bijoutier

2470, rue Lupien, Sainte-Angèle-de-Prémont 819 268-5466

SUZANNE RAINVILLE
AUDIOPROTHÉSISTE

Prothèses auditives & examens audioprothétiques

Une tradition familiale depuis 1941

819 378-2131

835, rue des Ursulines, Trois-Rivières

Passionnés DU MÉTIER

2 CENTRES DE FORMATION
PROFESSIONNELLE



DIPLÔME D'ÉTUDES PROFESSIONNELLES

Briquetage - maçonnerie
Carrosserie
Charpenterie - menuiserie
Ébénisterie
Électricité
Électromécanique
de systèmes automatisés
Fonderie
Mécanique automobile
Soudage - montage
Montage mécanique
en aérospatiale
Montage de structures
en aérospatiale
Multi DEP
Spécialité automobile
(Formation individualisée
et alternance travail-études)
Vente de pièces mécaniques
et d'accessoires

ATTESTATION DE SPÉCIALISATION PROFESSIONNELLE

Soudage haute pression
Gestion d'une entreprise
de la construction

Pour l'admission à une attestation de spécialisation
professionnelle, certaines conditions s'appliquent.

DIPLÔME D'ÉTUDES PROFESSIONNELLES

Assistance à la personne à domicile
Assistance à la personne
en établissement de santé
Assistance dentaire
Assistance technique en pharmacie
Boucherie de détail
Boulangerie
Coiffure
Comptabilité
Cuisine
Esthétique
Horlogerie - bijouterie
Imprimerie
Pâtes et papiers - Opérations
Pâtisserie
Photographie
Procédés infographiques
Santé, assistance et soins infirmiers
Secrétariat
Service de la restauration
Soutien informatique

ATTESTATION DE SPÉCIALISATION PROFESSIONNELLE

Cuisine du marché
Éploration à l'électricité
Horlogerie - rhabillage
Secrétariat médical
Sommellerie

**INSCRIPTION
avant le 1^{er} mars**



Parce que la meilleure façon de réussir,
c'est d'aimer son métier.

GARE-DU-ROY, le guichet d'accueil et de référence en éducation
3245, rue Foucher, Trois-Rivières ou en ligne au www.srafp.com
Renseignements : 819 840-0448 / 1 877 353-4273 poste 7552
www.csduroy.qc.ca



Commission scolaire
du Chemin-du-Roy



3743523

Agenda communautaire

■ Louiseville Arts et Culture

La soirée Chant-humour-chocolat se déroulera le 10 février, à 19h30, au Centre communautaire de Louiseville, en compagnie d'Ariane Cossette et Guillaume Beaudoin: chanteurs finalistes de «Secondaire en spectacle 2010». Poèmes et monologues seront interprétés, tout en humour, par des artistes locaux. Une collation et de délicieux chocolats seront servis. BILLETS EN VENTE à la Tabagie Grand-Père et par les membres du comité. Pour info : 819 228-4273.

Lancement du livre Yummi et exposition de quelques œuvres basées sur la conception du livre de l'auteure Francine Laurin à la Microbrasserie Nouvelle-France le 12 février, de 18h à 21h, et le 13 février, de midi à 14h.

■ Cours de broderie

Des cours de broderie norvégienne (incluant broderie noire, au ruban et points de croix) seront offerts les jeudis soirs, à la Maison du commis voyageur, au 115, av. Saint-Laurent, Louiseville. Minimum de six inscriptions nécessaires pour la tenue du cours. Pour info : 819 376-4664.

■ FADOQ Saint-Justin

Souper lasagne Saint-Valentin, le vendredi 11 février, à 17h30, à la salle de l'Âge d'Or de Saint-Justin. Pour cette fête, nous demandons de porter un vêtement rouge. Tous les fonds recueillis iront à l'Opération Enfant Soleil. BILLETS EN VENTE au 819 227-4731.

■ Club Horticole Le Tournesol

Conférence le 11 février à la salle municipale, au 101, Hôtel de ville, St-Alexis-des-Monts. La conférencière Judith Bélanger parlera de la germination. Gratuit pour les membres, 5 \$ pour les non-membres. Pour info : 819 265-4578.

■ Association des Aidants naturels de la MRC de Maskinongé

Jeudi 10 février 2011, journée de scrapbooking avec Isabelle pour la St-Valentin. Apportez vos ciseaux, photos et babioles personnelles. L'activité se déroule à 13h30, au 2831, Henri-Paul Milot, Saint-Paulin. Pour info : 819 268-2884. Éline Legault, agente de développement participera au café-rencontre qui se tiendra le mercredi 16 février 2011, à 9h30, au Centre Henri-Paul Milot. Pour info : 819 268-2884.

■ Âge d'Or Sainte-Angèle-de-Prémont

Jeudi le 17 février, il y aura un souper de la St-Valentin, suivi d'une soirée de danse avec la Disco Françoise et Roland Pelletier. Léger goûter en fin de soirée. Pour info: 819 268-5538 ou 819 268-2419.

■ FADOQ Sainte-Ursule

Souper de la St-Valentin, le 16 février 2011, à 17h30, au local de l'âge d'or de Ste-Ursule. Spécial : Une collecte de livres usagés est organisée pour venir en aide à la bibliothèque de la polyvalente de Louiseville. Apportez vos livres usagés lors du souper du 16 février. Pour info: 819 228-2527 ou 819 228-3583.

■ AFÉAS de Louiseville

Reprise des activités «Femmes d'ici» mardi le 15 février, au sous-sol de l'église, à 19h30. Rencontre sur les souvenirs d'Antan et avec des objets anciens qui ont chacun leur histoire. Pour info : 819 228-3169.

■ Collecte spéciale pour le fonds Gérard-Morin.

Afin de continuer l'œuvre du Frère Morin décédé le 8 février 1996, il y aura des quêtes spéciales à l'église de Louiseville pour venir en aide aux gens dans le besoin, le 12 février à 19 h et le 13 février à 10h30.

■ Journée horticole de la Mauricie 2011

La journée horticole de la Mauricie se déroulera sous le thème «S'inspirer pour produire; entreprendre pour mieux vendre», à compter de 8h30, à la Cabane à sucre Du-Boisé, au 1670, rue Louis-de-France, Trois-Rivières. Inscription avant le 18 février au 819 371-6761, poste 4612 ou par courriel à pierrot.ferland@mapaq.gouv.qc.ca

■ FADOQ Yamachiche

Samedi le 12 fév: Soirée de danse au sous-sol de l'église, à 20h. Pour info et réservation: 819 296-3077 et 296-3141.

■ FADOQ Saint-Paulin

Samedi le 12 février 2011, au Centre communautaire Réal U. Guimond de St-Paulin, soirée de danse à 19h 45 (pratique à 19h 15) avec la disco Pierre & Pierre. Buffet de fin de soirée. Pour Info: 819 268-5363.

Veuillez noter que nous ne pouvons garantir la publication de tous les textes et photos reçus, le tout étant relatif aux nombres de pages du journal.

C'EST LE TEMPS DE VOUS INSCRIRE!

LOUISEVILLE JAGUARS

INSCRIPTIONS AU SOCCER POUR LA SAISON ÉTÉ 2011

DATES: Les 16-17-19 février

LIEU: À l'aréna de Louiseville (2^e étage)

HEURES: Les 16-17 février, de 18 h 30 à 21 h
Le 19 février, de 9 h à 13 h

INFOS:

Pier-Olivier Frigon,
819 244-2384

IMPORTANT! PHOTO

La prise de photo se fera la même journée que votre inscription; les jeunes doivent donc être présents.

INVITATION

Nous vous invitons à rejoindre l'équipe des JAGUARS comme coach, membres du C.A. ou bénévoles

FORMATION

Nous offrons aux jeunes une formation d'arbitre.

«Mêlez-vous de nos affaires» - Yvon Picotte

Les commerçants invités à une rencontre le 16 février prochain

■ ANDRÉ LAMY

REDACTION_EM@TRANSCONTINENTAL.CA

Il faisait froid dans les locaux du Festival de la galette le mercredi 2 février dernier lorsque nous avons rencontré M. Picotte, L'hiver, par souci d'économie, on ne chauffe pas au 131 Petite Rivière. «Quand on ferme les portes du bureau à la mi-octobre, on ferme le chauffage et on laisse couler un filet d'eau dans les lavabos; ça nous évite comme l'an passé d'avoir à ramper dans la cave en plein hiver à essayer de dégeler les tuyaux», nous disait le président.

Mais bien plus que ces incon vénients, c'est la situation générale du Festival qui préoccupe M. Picotte. «Il va y avoir des choix difficiles à

faire. Le festival doit absolument faire ses frais» disait encore celui qui tient toujours et malgré tout à conserver le festival sur la rue St-Laurent. «Mais pour ce faire, ça va prendre une implication de tous les marchands et de tous les organismes qui gravitent autour du festival et qui, pour la plupart, semblent plutôt bien tirer leur épingle du jeu».

C'est donc à une réunion spéciale où tous pourront exprimer leurs points de vue et doléances que sont convoqués les marchands et organismes de Louiseville le 16 février prochain, à 19 h, à l'hôtel de ville. Les questions et enjeux abordés lors de cette soirée tourneront autour de la volonté des gens de s'impliquer davantage; tant au niveau des

argents qu'au niveau du temps que quelques-uns pourraient donner à l'événement touristique numéro un à Louiseville.

«Le festival est en mode survie», plaidait encore M. Picotte «mais une solution existe, il ne s'agirait en fait que de sortir le festival de la rue et de le présenter dans un endroit clôturé où, pour y participer, tous devraient acquitter un droit d'entrée. Mais, je ne serai pas celui qui procédera à un tel changement. Le festival est bon pour la ville et bon pour les commerçants. Je quitterai le festival avant d'en arriver à une telle solution», a conclu celui qui espère voir beaucoup de commerçants affluer à l'hôtel de ville le 16 février prochain.

Des coûts qui ne cessent d'augmenter, des bénévoles qui ne courent définitivement pas les rues et des commerçants qui ne voient peut-être dans le festival que l'occasion de faire de bonnes affaires sans trop se soucier de la santé



Yvon Picotte, président du Festival de la galette sarrasin, convoque les marchands et organismes de Louiseville le 16 février prochain, à 19 h, à l'hôtel de ville de Louiseville.

de l'événement lui-même (qui amène pourtant des dizaines de milliers de clients potentiels devant la porte de leur commerce NDLR), voilà quelques-unes des problématiques que M. Picotte et son conseil d'administration voudraient bien avoir l'occasion de discuter avec le plus de gens d'affaires et d'organismes possible. L'invitation est donc lancée pour une rencontre fructueuse d'échanges le 16 février prochain, sur le coup de 19 h, à l'hôtel de ville louisevillois. Et comme le disait bien M. Picotte en guise de conclusion, «Cette réunion est la plus belle occasion pour tous de vous mêler de nos affaires».

Un concours s'adressant aux bénévoles aînés

C'est dans le cadre de la Semaine provinciale de l'action bénévole, qui se déroulera du 10 au 16 avril prochain, que le Centre d'action bénévole de la M.R.C. de Maskinongé lance le concours «L'action bénévole, des aînés et des gestes de cœur». Ainsi toute personne, toute association et tout organisme ayant un coup de cœur pour un bénévole répondant aux critères du concours se voit offrir l'opportunité de lui rendre hommage.

Visant tout particulièrement nos aînés qui ont su si bien transmettre la fibre bénévole et véhiculer les valeurs s'y rattachant, une invitation spéciale est donc lancée aux Clubs de l'Âge d'Or à devenir partenaires de l'événement. Le dynamisme et l'apport humanitaire de ces clubs dans chacune des collectivités où cette association a pris racine, demeurent sans contredit inestimables et sans égal. Leur contribution volontaire est un témoignage éloquent pour la relève bénévole.

Pour être éligible au concours, la personne que vous recommanderez doit être âgée de 80 ans et plus tout en étant activement impliquée comme bénévole depuis au moins 2 ans. De plus, la personne recommandée doit habiter l'une des municipalités suivantes qui sont desservies par le Centre : St-Alexis des Monts, St-Barnabé, St-Édouard, St-Justin, St-Léon, St-Paulin, St-Sévère, Ste-Angèle-de-Prémont, Ste-Ursule, Louiseville, Maskinongé ou Yamachiche.

Vous avez jusqu'au 14 mars prochain pour soumettre votre inscription. Le ou la gagnante sera déterminé(e) par tirage au sort lors d'un brunch reconnaissance qui aura lieu le 10 avril prochain à La Porte de la Mauricie, alors que Mme Béatrice Picard sera la conférencière invitée, elle qui à 82 ans œuvre comme porte-parole des Petits frères des pauvres à Montréal.

Pour toute autre information supplémentaire, bien vouloir communiquer avec Sylvie Lemay au 819 228-3224.

St-Valentin
LUNDI 14 FÉVRIER

- Fleurs
- Ballons
- Chocolats Samson
- Bleu Lavande

Laissez-nous être complice de votre amour xxx

Nathalie FLEURISTE

211, av. St-Laurent (Centre-ville), Louiseville
819 228-1538

3782498

DU JAMAIS VU CHEZ Bernier Crépeau

CHRYSLER DODGE Jeep RAM

Dodge Journey SE 2010
LE MULTISEGMENT LE PLUS VENDU AU PAYS
17 995\$

Dodge Grand Caravan SE 2010
LA MINI-FOURGONNETTE LA PLUS VENDUE AU PAYS DEPUIS PLUS DE 25 ANS
18 995\$

Seulement chez Bernier Crépeau

3100, boul. Saint-Jean • Trois-Rivières
819 377-3077 Ouvert tous les soirs jusqu'à 21 h

www.berniercrepeau.com

3702593 Photos à titre indicatif. Détails chez le concessionnaire.

Réussite des jeunes d'ici

Prendre les moyens pour faire son chemin!



PASCAL ALARIE

C'est à l'été 2010 que Pascal Alarie est venu rencontrer la conseillère en entrepreneuriat et en développement de projets du Carrefour jeunesse-emploi MRC de Maskinongé. Cette dernière lui a offert un accompagnement dans la première ébauche de son plan d'affaires ainsi que dans la vulgarisation des étapes précédant le démarrage d'entreprise. Elle l'a également référé à l'ASP en lancement d'une entreprise. En complémentarité avec les organismes du milieu, le Carrefour jeunesse-emploi offre ses services en lien avec l'entrepreneuriat et le développement de projets.

Détenteur d'un diplôme d'études professionnelles en mécanique, le jeune entrepreneur possède une solide expérience de 15 années en mécanique (automobile, industrielle et agricole) et a complété une attestation de spécialisation professionnelle en lancement d'une entreprise où il a développé des connaissances et des compétences qui lui permettront de gérer avec efficacité son entreprise. Tout au long de ses démarches, Pascal a démontré une attitude positive et une belle ouverture face aux différentes opportunités qui lui ont été proposées. Même si les défis ont parfois été fastidieux à relever, ce dernier a pris les moyens pour se rendre au bout des étapes qu'il avait à passer.

Copropriétaire de l'entreprise avec son père Denis Alarie, le jeune entrepreneur peut bénéficier d'un atout majeur des 25 années d'expérience en vente de machinerie agricole et industrielle de ce dernier. Ayant pignon sur rue à Saint-Paulin sur le site de l'ancien restaurant «Rose des Vents», l'entreprise Machinerie Alarie S.E.N.C achète et revend de la machinerie lourde et agricole d'occasion en très bon état destinée aux PME (entreprises agricoles, compagnies d'excavation et d'asphaltage, sablières, carrières et compagnies de transport par exemple). Machinerie Alarie S.E.N.C offre aussi un service personnalisé de courtage, un service qui consiste à accompagner le client dans l'identification de ses besoins en matière de machinerie ainsi que dans la recherche et l'achat de l'item désiré. Finalement, un service de consignation est disponible pour les clients désireux de vendre et/ou d'exposer sur le site de l'entreprise. Vous pouvez les rejoindre par téléphone au 819 268-6666 ou par courriel au : machineriealarie@gmail.com.

Pascal Alarie est un bel exemple de persévérance entrepreneuriale que le Carrefour jeunesse-emploi est fier d'appuyer. Bon succès et longue vie à Machinerie Alarie S.E.N.C!



Annie Darveau
Conseillère en entrepreneuriat
et en développement de projets

CARREFOUR
JEUNESSE-EMPLOI - MRC DE MASKINONGÉ

401, avenue Saint-Laurent
Louiseville (Québec) J5V 1K4
Téléphone : 819 228-0676, poste 222
Courriel : entrepreneuriat@cjmaskinonge.qc.ca
Site Internet : www.cjmaskinonge.qc.ca

En route vers tes rêves!



Un nouveau local pour la bibliothèque de St-Thomas-de-Caxton



Robert Landry (maire de St-Étienne-des-Grès), France Bournival (responsable de la bibliothèque), Marc-André Blanchard (pro-maire de Yamachiche), et les représentants de la Caisse de l'Ouest de la Mauricie, Lucille Tessier, Éric Bellemare et René J. Lemire (président de l'institution financière).

Photo, L'Écho de Maskinongé

■ ANDRÉ LAMY

REDACTION_EM@TRANSCONTINENTAL.CA

À l'étroit dans les locaux qu'elle occupait à la bâtisse des loisirs, la bibliothèque de St-Thomas-de-Caxton a trouvé refuge depuis octobre dernier dans les locaux du point de service caxtonien de la Caisse de l'Ouest de la Mauricie qui avait de son côté un surplus d'espace. Comme le disait M. Robert Landry, maire de St-Étienne-des-Grès, « les problèmes des uns deviennent la solution des autres ».

Il s'agissait pour la bibliothèque de l'endroit d'un 5^e déménagement depuis son inauguration le 10 décembre 1978. « Et on espère grandement que ce sera le dernier », nous disait

Mme France Bournival, une bénévole de la première heure, et depuis 7 ans responsable de la bibliothèque qui paraissait plutôt fière de ses nouvelles installations.

Pour Mme Bournival, ce déménagement est le résultat d'une très belle collaboration entre les municipalités de St-Étienne-des-Grès et Yamachiche qui assument chacune de leur côté les frais d'opération de ce lieu de savoir et de connaissances. Tout en donnant une meilleure vitrine à la bibliothèque et un meilleur accès aux quelque 141 membres, le déménagement aura du coup permis au service des loisirs et à l'A.F.É.A.S. de St-Thomas-de-Caxton de profiter à leur tour de plus grands espaces à la bâtisse des loisirs qu'ils ne sont plus que deux à occuper.

Soirée Information-Admission

Programmes techniques

Archives médicales (régulier et intensif)
Commercialisation de la mode
Éducation à l'enfance (régulier et intensif)
Éducation spécialisée (régulier et intensif)
Gestion d'un établissement de restauration
Gestion hôtelière
Intervention en loisir
Santé animale (régulier et intensif)
Technologie de radiodiagnostic
Tourisme

Programmes préuniversitaires

Baccalauréat international
Communication, Arts et Littérature
Histoire et civilisation
Sciences de la nature
Sciences humaines
Sciences, Lettres et Arts

Le jeudi

10

février 2011
de 17 h à 20 h



COLLÈGE
LAFLÈCHE
TROIS-RIVIÈRES

www.clafleche.qc.ca

1687, boulevard du Carmel, Trois-Rivières (Québec) G8Z 3R8 / Téléphone : 819 375-7346



Rejoins-nous sur facebook



L'AVENIR
COMMENCE
PAR LAFLÈCHE

3782132

Promotion
SPÉCIALE
Abonnements pour
femmes

21 pour 1

Tous les détails
au gym

Promotions de **FÉVRIER**

1 MOIS
supplémentaire
GRATUIT
sur abonnement
de 3 et 6 mois

2 MOIS
supplémentaires
GRATUITS
sur abonnement
de 12 mois

Centre de conditionnement physique
ENERGIE
Plus

90, av. Ste-Élizabeth, Louiseville 819 228-8808

L'♥ est dans l'air

Gâtez votre ♥ avec
nos fleurs à la
Saint-Valentin!

**PARTICIPEZ
À NOTRE
TIRAGE !**

**Réservez tôt!
Livraison**

Fleuriste

LA SERRE DE LOUISEVILLE

**350, rue St-Marc,
Louiseville 819 228-5270**

3782141

**CHAMBRE
DE COMMERCE
ET D'INDUSTRIE
MRC DE MASKINONGÉ**

**23^e SOIRÉE des
Sommets**
Desjardins
CHAMBRE DE COMMERCE
ET D'INDUSTRIE
MRC DE MASKINONGÉ

Le 30 avril prochain se tiendra la 23^e édition de la Soirée des Sommets Desjardins qui se tiendra à l'école secondaire L'Escalpe de Louiseville. Ce gala "hommage" s'adresse à toutes les entreprises et aux personnalités d'affaire de la MRC de Maskinongé. Une reconnaissance lors de cette soirée suscite un effet stimulant sur la direction et sur le personnel d'une entreprise et une grande crédibilité pour notre MRC.

L'an passé, le comité organisateur a modifié les quelques catégories et nous tenions à vous expliquer ces changements afin que vous soyez en mesure de proposer des nominés ou encore de vous inscrire vous-même comme nominés.

- ORGANISME À BUT NON LUCRATIF
- ENTREPRISE DE SERVICE ET ENTREPRISE PROFESSIONNELLE DE 5 EMPLOYÉS ET MOINS
- ENTREPRISE DE SERVICE ET ENTREPRISE PROFESSIONNELLE DE 6 EMPLOYÉS ET PLUS
- ENTREPRISE INDUSTRIELLE ET MANUFACTURIÈRE DE 15 EMPLOYÉS ET MOINS
- ENTREPRISE INDUSTRIELLE ET MANUFACTURIÈRE DE 16 EMPLOYÉS ET PLUS
- ENTREPRISE DE TOURISME
- ENTREPRISE D'ARTS ET CULTURE
- COMMERCE DE DÉTAIL DE 5 EMPLOYÉS ET MOINS
- COMMERCE DE DÉTAIL DE 6 EMPLOYÉS ET PLUS
- MENTION SPÉCIALE INNOVATION ET DÉVELOPPEMENT PME
- MENTION JEUNE DIPLÔMÉ
- PERSONNALITÉ MASCULINE DE L'ANNÉE
- PERSONNALITÉ FÉMININE DE L'ANNÉE
- ENTREPRISE DE L'ANNÉE

Pour chacune des catégories, les critères sont tous les mêmes. Voici notre vision! Prenons par exemple la catégorie ENTREPRISE DE TOURISME. Peu importe l'ampleur de cette entreprise, elle est en mesure de remporter le prix. Le jury est en mesure de bien évalué chaque entreprise selon différents critères dans lequel ou lesquels l'entreprise s'est démarquée. La qualité des services, l'investissement, la relève entrepreneuriale, la nouvelle entreprise, une entreprise ambassadrice pour la MRC, la contribution à la collectivité, la pérennité de l'entreprise sont des suggestions de critères pour lesquels l'entreprise se démarquerait.

Notre belle MRC de Maskinongé possède une intelligence d'affaire, un désir de réussite et des entrepreneurs hors du commun qui se démarque dans le milieu des affaires. Cette Soirée des Sommets Desjardins est pour eux, afin de souligner leur succès!

Steve Lavigne, Conseiller financier chez PMA Assurance et Services Financiers Inc
Président de la C.C.I.M.M.

Desjardins
Centre financier
aux entreprises
Secteur de
Maskinongé

ÉCHO
de Maskinongé

PRODUCTIONS
MASKISHOW

CLD

DESSUREAULT
LEBLANC LEFEBVRE
comptables agréés

LA RADIO DE LA
MRC DE MASKINONGÉ
103.1
FM

COOPÉRATIVE NATIONALE
DES ENTREPRENEURS
DU QUÉBEC

Jean-Paul Diamond
Député de Maskinongé

LECHO DE MASKINONGÉ - www.technodemaskinonge.com - Le mercredi 9 février 2011 - Page 9

Consultez nos PROFESSIONNELS

AVOCATS

Dubeau Perreault
avocats
Serge Dubeau *avocat*
Jean Perreault *avocat*
et médiateur familial accrédité
Alex Hamelin *avocat*
Urgence 24h 819 244-5744
819 228-5529 Serge Gagnon *avocat conseil*
Télécopieur 819 228-8621
3636002 21, rue St-Marc, Louiseville J5V 2E4

CHIROPRACTICIEN

Pour une meilleure santé!
Téléphonez
Pour urgence ou rendez-vous:
819 228-3005
Résidence: 819 296-2210
Dre Guylaine Lessard, D.C.
CHIROPRACTICIENNE
255, avenue Saint-Laurent, Louiseville

CLIMATISATION

3746028 Service 24 heures
JACQUES VALLIÈRES
RÉFRIGÉRATION • CHAUFFAGE • THERMOPOMPE
Vente et installation de climatiseur
RÉSIDENTIEL • COMMERCIAL • INDUSTRIEL • AGRICOLE
143, Lac Saint-Pierre Ouest, Louiseville
Tél. : 819 228-9159 • Cell. : 819 691-7031

DENTUROLOGISTE

Jocelyn Michaud, d.d.
Denturologiste
Sur rendez-vous 819 228-9998
• Prothèses dentaires complètes & partielles
• Prothèses de précision
• Prothèses sur implants
• Protecteur buccal
1040, rang Petit-Bois, Louiseville

HYPOTHÈQUE

Ne renouvelez pas
VOTRE HYPOTHÈQUE à l'aveuglette!
• Achat • Financement
• Renouvellement • Subrogation
• Refinancement de dettes
TAUX FIXE 5 ANS
374 %
TAUX VARIABLE
220 %
MARGE DE CREDIT HYPOTHÉCAIRE
350 %
(Aucun frais de notaire)
Aucun frais de transfert
Services Financiers
PIERRE HÉMOND
COURTIER HYPOTHÉCAIRE
819-227-4719
1200, rue Gérin, ST-JUSTIN

IMPÔTS

SERVICE de RAPPORTS D'IMPÔTS
Service de TRANSMISSION ÉLECTRONIQUE
TED sur demande
• Rapports • Manuel • Informatisé
Pierre Hémond
Planificateur financier
819 227-4719

NETTOYAGE DE TAPIS

LAVE-AUTO À LA MAIN
• CIRAGE • POLISSAGE (de lumière)
• INT. VAPEUR • TAPIS + MOBILIER
• DÉCAPAGE DE PLANCHERS
NETTOYAGE Marc Dalcourt
Cell.: 819 609-1137
1284, Saint-Laurent Est, Louiseville

Le CLD au Nunavut

Le Centre local de développement (CLD) de la MRC de Maskinongé a visité Iqaluit, capitale du Nunavut, la semaine dernière. Le territoire a été jumelé avec la MRC de Maskinongé afin d'échanger différents dossiers et intérêts communs par rapport aux défis des municipalités.

L'équipe du CLD formée de Sylvie Fontaine, directrice générale et de Nancy Godin, conseillère en développement agroalimentaire et rural, a reçu un très bel accueil. De nombreux liens se sont tissés entre les représentants du Nunavut et ceux du CLD de la MRC de Maskinongé. La délégation a eu l'occasion de rencontrer l'Association-francophone du Nunavut, le Carrefour Nunavut et le RÉSEFAN, organisme de

promotion de la santé en français, ainsi que la Commission scolaire francophone.

Pour la directrice générale, les liens tissés avec le Nunavut seront bénéfiques pour la MRC de Maskinongé : «Le jumelage consiste à favoriser l'éclosion de projets entre notre MRC et le territoire du Nunavut. Nous allons, entre autres, travailler sur des projets touristiques et culturels en liaison avec les intervenants rencontrés au Nunavut», soutient la directrice.

En mars 2010, la municipalité de Sainte-Angele-de-Prémont accueillait une délégation du Nunavut. Cette expérience faisait partie des Rendez-vous de la Francophonie qui visent à ériger des ponts entre les villes du Québec et les communautés francophones du Canada.



Message de la ministre de l'Éducation, du Loisir et du Sport

Du 14 au 18 février se tiendront les Journées de la persévérance scolaire. Ces journées se veulent une vitrine exceptionnelle pour témoigner de la mobilisation des parents, du réseau scolaire, du monde municipal, du milieu des affaires et de la société en général. Ensemble, tous ces acteurs contribuent à favoriser la persévérance et la réussite scolaires de nos garçons et de nos filles.

Spectacles, conférences, envois de cartes virtuelles, les initiatives sont nombreuses dans chacune des collectivités et constituent de belles occasions de valoriser les efforts de nos jeunes.

J'invite donc la population à se faire complice et solidaire de la persévérance et de la réussite scolaires en arborant fièrement le ruban vert et blanc, symbole des Journées de la persévérance scolaire, car l'avenir de nos jeunes s'écrit à l'école. Faisons tous nos devoirs!

Line Beauchamp

LINE BEAUCHAMP

L'AVENIR S'ÉCRIT À L'ÉCOLE. FAISONS TOUS NOS DEVOIRS.



La Société d'histoire et de généalogie fête ses 30 ans

■ JEAN-MICHEL BENOIT

REDACTION_EM@TRANSCONTINENTAL.CA

La Société d'histoire et de généalogie de Louiseville a célébré son 30^e anniversaire en compagnie de 124 convives, invités par la même occasion au lancement du volume sur la grève de l'Associated Textile of Canada.

La Société d'histoire de Louiseville, créée par Gaétan Blais en 1981, poursuit sa mission historique pour une 30^e année. Collectes d'archives manuscrites et de photographies, faire connaître l'histoire locale et conserver l'héritage patrimonial et culturel de Louiseville constituent les principaux buts de l'organisme qui a changé de nom en 2001, pour devenir la Société d'histoire et de généalogie de Louiseville.

UN LIVRE RÉALISÉ EN TROIS MOIS

La grève de l'Associated Textile of Canada de 1952 s'avère la deuxième plus grande grève du Québec. Le livre a été écrit en seulement trois mois par son auteur.

«Le livre devait être terminé pour le mois de décembre, j'ai dû faire vite», explique l'auteur, ajoutant que plusieurs écrivains l'ayant précédé se sont désistés à écrire le volume. «Si je suis capable de comprendre les enjeux de cette grève, tout le monde le peut», estime l'auteur, origi-

naire de Belgique. Ce dernier, faisant partie du conseil d'administration de la société, habite Louiseville depuis maintenant cinq ans. «Patrick s'est impliqué dans le cadre d'un projet d'intégration à la Société d'histoire et c'est là qu'il a commencé à travailler avec nous», soutient Jeanne-Mance Lavoie, coordonnatrice à la Société d'histoire et de généalogie de Louiseville.

DES INVITÉS D'HONNEUR CHAUDEMENT ACCUEILLIS

La scénariste et productrice Fabienne Larouche ainsi que son conjoint Michel Trudeau ont été accueillis chaleureusement par les invités.

Cette dernière a acheté une dizaine de livres qu'elle a fait tirer parmi les invités



Patrick Staquet, auteur du livre, Jeanne-Mance Lavoie, coordonnatrice à la Société d'histoire et de généalogie de Louiseville, en compagnie des deux invités d'honneur : Fabienne Larouche, auteure prolifique, ainsi que son conjoint Michel Trudeau, originaire de Louiseville. Photo, L'Écho de Maskinongé

présents. «Nous avons été comblés de ce geste», affirme la coordonnatrice de l'organisme.

Le livre est disponible au coût de 20 \$ à la Société d'histoire et de généalogie de Louiseville, à la Tabagie Grand-Père, au Centre d'action bénévole de la MRC de Maskinongé et dans certaines librairies.

3781165



FESTIVAL DE LA
GALETTE DE SARRASIN
DE LOUISEVILLE

Avis de convocation

ASSEMBLÉE GÉNÉRALE ANNUELLE

du Festival de la
GALETTE DE SARRASIN inc.

Endroit : Hôtel de ville

Date : mercredi
2 mars 2011
19 h

Élection : 4 mandats arrivent à échéance

Date limite pour faire parvenir votre candidature : le 17 février 2011, à midi (12h), au bureau du Festival, 131, Petite-Rivière, Louiseville J5V 2H3

N.B. : Sont éligibles au poste de C.A. seulement les membres sur la liste des bénévoles. Le même règlement s'applique pour le droit de vote. (Liste affichée dans la porte au bureau du festival).

Votre concessionnaire **GM** préféré vous gâte ENCORE...



Profitez dès MAINTENANT de notre salon de l'auto avec des prix imbattables!

FÉVRIER 7 8 9 10 11
14 15 16 17 18
21 22 23 24 25

 Chevrolet Cruze 2011 groupe électrique 16 449\$ PDSF Rabais personnalisé - 500\$ Rabais fidélité plus - 500\$ Transport + 1450\$ 15 449\$**	 Chevrolet Malibu LS 2011 A/C, automatique, gr. électrique 25 545\$ PDSF Rabais de livraison - 2000\$ Rabais personnalisé - 1000\$ Rabais fidélité plus - 1000\$ Adieu minoune - 750\$ 20 795\$**	 Chevrolet Equinox FWD tout équipé 2011 A/C, groupe électrique 27 545\$ PDSF Rabais personnalisé - 1000\$ Rabais fidélité plus - 750\$ Adieu minoune - 750\$ 25 045\$**	 Chevrolet Silverado 1500 cab. rég. 2011 A/C, automatique 28 010\$ PDSF Rabais Paillé - 1011\$ Rabais de livraison - 6500\$ Rabais personnalisé - 1000\$ Rabais fidélité plus - 1000\$ Adieu minoune - 2000\$ 16 499\$**	 GMC Sierra SL 1500 King cab 2011 4x4, A/C, automatique, gr. électrique 38 100\$ PDSF Rabais Paillé - 1601\$ Rabais de livraison - 7500\$ Rabais personnalisé - 1000\$ Rabais fidélité plus - 1000\$ Adieu minoune - 2000\$ 24 499\$**	 GMC Sierra 1500 Crew cab 2011 4x4, A/C, aut., groupe élect. 39 590\$ PDSF Rabais Paillé - 1591\$ Rabais de livraison - 7500\$ Rabais personnalisé - 1000\$ Rabais fidélité plus - 1000\$ Adieu minoune - 2000\$ 26 499\$**
---------------------------------------------------------------------------------------------------------------------------------------------------------------------------------------------------------------------------------------------------------------------------	-----------------------------------------------------------------------------------------------------------------------------------------------------------------------------------------------------------------------------------------------------------------------------------------------------------------------------------	-------------------------------------------------------------------------------------------------------------------------------------------------------------------------------------------------------------------------------------------------------------------------------------------------------	---------------------------------------------------------------------------------------------------------------------------------------------------------------------------------------------------------------------------------------------------------------------------------------------------------------------------------------------------------------	-----------------------------------------------------------------------------------------------------------------------------------------------------------------------------------------------------------------------------------------------------------------------------------------------------------------------------------------------------------------------------	------------------------------------------------------------------------------------------------------------------------------------------------------------------------------------------------------------------------------------------------------------------------------------------------------------------------------------------------------------------

Détails chez le concessionnaire. ** Plus TPS et TVQ

 Claude Paillé président	 Jean-Claude Paillé vice-président	 Stéphane Généreux directeur général des ventes	 Normand Savignac directeur camions	 Louis-Gilbert Fredette directeur-adjoint véhicules d'occasion	 Lucie Depelteau directrice commerciale	 Gilbert Couturier directeur commercial	 David Lessard conseiller aux ventes	 Marco-G. Sylvestre conseiller aux ventes	 Danny Lane conseiller aux ventes et internet	 Martin Halley conseiller aux ventes	 Pier-Luc Mercier conseiller aux ventes	 Nicolas Sylvestre conseiller aux ventes
-------------------------------------------------------------------------------------------------------------------	-----------------------------------------------------------------------------------------------------------------------------	------------------------------------------------------------------------------------------------------------------------------------------	------------------------------------------------------------------------------------------------------------------------------	---------------------------------------------------------------------------------------------------------------------------------------------------------	-----------------------------------------------------------------------------------------------------------------------------------	------------------------------------------------------------------------------------------------------------------------------------	---------------------------------------------------------------------------------------------------------------------------------	--------------------------------------------------------------------------------------------------------------------------------------	------------------------------------------------------------------------------------------------------------------------------------------	---------------------------------------------------------------------------------------------------------------------------------	------------------------------------------------------------------------------------------------------------------------------------	-------------------------------------------------------------------------------------------------------------------------------------

PAILLE
BERTHIERVILLE, QC.
BUICK GMC Canada

700, av. Gilles-Villeneuve
BERTHIERVILLE

1-800-836-9989
www.gmpaille.com

Soyez innovateur !
Allez-y pour la COULEUR !

105 Propriétés à vendre

RECHERCHE maisons de campagne, fermettes, domaines. Clientèle venant de Montréal, actuelle. François Ducharme, courtier immobilier Capitale Prestige Montréal, 450-898-1679

140 Commerces à vendre

PARTEZ en affaire avec un atelier de nettoyage à sec franchise Qualinet, nettoyeur écologique, projet clés en main. Info: Mme Jeanne au 1-888-715-9911 www.qualinet.ca

155 Fermes/fermettes

RÉGION Louiseville: ferme comprenant 53,820 pi.ca. terrain, avec 2 résidences, grange, étable, garage. Avec possibilité de location de terrain additionnel de 70,000 pi.ca., 450-752-9467

160 Terrains à vendre

DOMAINE VIP à vendre Lac Taureau. Contactez Véronique: 450-833-6868 terrenouvelledunord.com

TERRAINS À VENDRE

Beaux grands terrains résidentiels de 7,300 à 8,300 pi.ca. dans un environnement boisé à Lavaltrie. Rue avec les 3 services. Quelques terrains encore disponibles. À partir de 55,000\$, services inclus. 514-668-1107

Auto-constructeur et investisseurs bienvenus!
gestionbonaventure.com

170 On demande

ACHETERAIS terres agricoles et fermes. Le plus offrant. 450-836-4596, 450-836-6589

205 Logements/appartements à louer

* 4-1/2, beaux logements, St-Cuthbert, Berthier. 3-1/2, 4-1/2 à Joliette. Stationnement, livres immédiatement et 1er juillet. 450-836-4596, 450-836-6589

3-1/2, non meublé, insonorisé, 2e étage, 360\$/mois; libre maintenant, 111, rue Casaubon, Louiseville. 819-696-5829

3-1/2 haut duplex, 352 Royal Nord, Louiseville, 360\$/mois, libre immédiatement. Contactez Ghislaine ou Normand 819-228-5607

BERTHIERVILLE: 2-1/2, chauffé, éclairé, propre. Libre, immédiatement, 435\$ 450-494-2069

BERTHIERVILLE: face au chenal, 400 Frontenac, 4-1/2, rénové, salle de lavage, libre, 525\$/mois. 450-271-2197

205 Logements/appartements à louer

BERTHIERVILLE: 3-1/2, idéal pour personne seule, 430 de Vaudreuil, 3e étage, 4-1/2, 1er étage, locker intérieur, 910 Déry. Avec toutes commodités, pas d'animaux. Libres immédiatement. Information 450-836-7889

CRABTREE: grand 4-1/2 neuf style condo, pour juillet. 450-589-5522 ou 514-243-4029

LANAUDIÈRE: 4-1/2, style condo dans S.C.B./N.D.P. Garage et foyer. 775\$ et +. 450-916-3476

LAVALTRIE: 4-1/2 neuf, style condo, walk-in, 2 étages, 895\$, 514-434-2750

LAVALTRIE: super beau 4-1/2, neuf, fait voir! Grande fenestration, bien insonorisé. 725\$ à 790\$, 514-606-8764

LOUISEVILLE, 13 Notre-Dame Sud, 2e étage, grand 5-1/2, 475\$/mois, très propre, plancher flottant. Libre. 819-721-1292

LOUISEVILLE: 10 Royal Nord, 3-1/2, 1er étage, rénové, entrées laveuse/sécheuse, stationnement, locker, libre 380\$, 819-228-2258

LOUISEVILLE: 3-1/2, 2e étage, ensoleillé, idéal personne seule, libre, 819-228-9779

LOUISEVILLE: 3-1/2, 4-1/2. Références demandées. Endroit tranquille. Libres immédiatement ou juillet. 819-228-2801 demandez Pierre.

LOUISEVILLE: 4-1/2 (475\$), 5-1/2, rénové (560\$), Sans frais: 1-877-887-4339

LOUISEVILLE: 4-1/2, 503 Rue St-Jacques. Non chauffé, déneigé. Libre 1er février. 819-268-5573

LOUISEVILLE: 6-1/2, très bien rénové, 2e étage, libre 1er juillet 2011, 819-228-3990

ST-DAMIEN: 4-1/2, moderne, luxueux, site enchanteur, près services, libre 1-888-951-5543

ST-ZÉNON: beau grand 4-1/2, rénové, 2 chambres fermées, 5 électros. Stationnement, remise. Dans le village. 365\$. 514-884-8809

STE-ÉLISABETH: (133 Mercier), 4-1/2, neuf, 635\$/mois. Libre immédiatement. 450-435-8383

210 Logements/appartements chauffés à louer

4-1/2: Berthier, rez-de-chaussée, patio et entrée privés, semi-meublé, 645\$ chauffé, éclairé, libre. 450-803-1994

215 Logements/appartements chauffés/meublés à louer

ST-GABRIEL (379 Maskinongé): 1-1/2, 2-1/2, chauffés, meublés, éclairés, 395\$ à 460\$, références demandées, 450-889-2564

240 Chambres à louer

À Berthierville: chambre meublée, stationnement, câble et internet, accès cuisine, salon et foyer, bord de l'eau. 450-836-1231

BERTHIERVILLE: meublée, stationnement, câble inclus, internet disponible, 514-972-5137

270 Bureaux/locaux à louer

55 S.C.B. centre-ville Joliette, espace commercial à louer 200 à 2,000 pi.ca. 450-803-2064, 450-898-2065

310 Divers à vendre

COUVERCLES pour spa. Prix et qualité imbattables. Disponibles dans toutes les formes et couleurs. Composez le 1-866-565-5252. www.the-coverguy.com/francais.php

ETES-VOUS débranché? Aucun branchement refusé. Rebranchez votre téléphone avec National Teleconnect. Service 49.95\$ par mois! Appelez National Teleconnect maintenant 1-866-443-4408 www.nationalteleconnect.com

FENÊTRES (erreur de mesures). Surplus d'inventaire. Portes. Directement du fabricant. Prix compétitifs. St-Félix-de-Valois. 450-889-4111

IDÉE cadeau à partir de 4.95\$. La boutique Sexatout, jouet, jeux pour couple et DVD. Livraison rapide et discrète! Commande par téléphone au 514-765-9076 ou le 1-800-798-9902. Demandez votre catalogue gratuit. www.sexatout.com

NOUVELLES scieries Norwood-Nouveau LumberMate-Pro accepte des billes de 34-po de diamètre. Scie des planches de 28-po large. Fonctionnement à cycle rapide augmente l'efficacité. www.NorwoodSawmills.com/400QN 1-800-408-9995, poste: 400QN.

ONGUENT rhumatismale. Ingrédients: Menthol 10.0%, Salicylate 10.0%, Camphre 10.0%. Pour le soulagement des douleurs arthritiques et rhumatismales. Produits Gerbex inc 7345, Boul. Laframboise, St-Hyacinthe J2R 1E3. Tél.: 450-796-5868 Fax: 450-796-1705 www.gerbex.qc.ca gerbex@gerbex.qc.ca

TÔLES à couvertures et à lambris de couleur et galvanisées etc. 819-221-5429, cell: 819-690-5429

317 Vêtements/fourures/accessoires

ACHETONS manteaux fourrure usagés Vison, lynx, loup. Payons de 100\$ à 500\$ comptant. 1-888-845-8586 laissez message

320 Animaux

ÉLEVAGE de chiens petites races. 450-564-9975 www.paradisepitou.com Chantale Tremblay

363 Produits agricoles

FOIN en petites balles ou grosses balles rondes, 1re et 2e coupe, à St-Thomas, 450-759-7618

365 Bois de foyer

ÉRABLE, merisier, hêtre, 85\$/corde, coupé depuis 15 mois. Maurice, 3000 Belle Montagne, St-Paulin. 819-268-2488

390 Ventes de garage

DERNIÈRE vente de démantèlement: bijoux, antiquités, livres de cuisine, jouets, etc... 12 février, 10h00-16h00: 71 Rang de la Rivière Nord, St-Esprit, 450-839-9139, 438-874-4639

403 Garderies

NOUVELLE garderie en milieu familiale à St-Norbert, derrière École Ste-Anne. Ouverture été 2011. Réservez votre place. Contactez Patricia 450-944-2414

424 Astrologie/occultisme

12 minutes gratuites!!!! 1-900-451-6675 à 3.79\$/min. Contactez, Mme Minou, Suzie, Destinée Savard ou une autre clairvoyante d'expérience. Par cellulaire faites le #rève(carré 7383) à 2.99\$/min. autre facilité de paiement au 514-768-2000 ou le www.voyancequebec.com Aussi 24hrs AstroClub au 1-900-830-6767 à 2.85\$/min. 18 ans+

15 Minutes gratuites pour profiter d'une conversation de qualité, téléphonez maintenant au 1-866-9Medium 2.59\$/min. Composez le code promotionnel 96872. www.connexionmedium.ca 1-900-788-3486, #3486 Fido/Rogers/Bell, 24h/24 7/7

1 appel va éclairer votre Futur! Avec Médium Québec, retrouvez les meilleures voyantes du Québec, reconnues pour leurs dons, leur sérieux et la qualité de leurs prédictions. Écoutez-les au 1-866-503-0838 Abonnés Rogers, Bell, ou Fido, faites le #carré 4676 Si vous souhaitez les voir et mieux les connaître: www.MediumQuebec.com

ABBY, médium de naissance, voyance pure, flash précis et dates. Tél.: 1-900-524-4567 depuis un cellulaire: #2555 (2.90\$/min)

ALISSA, voyance naturelle, prédictions claires et explicites. 20 ans d'expérience. Tél.: 1-900-789-1011 (2.90\$/min.) Depuis un cellulaire # 2555

ASTROLOGIE. Voyance, tarot, don naturel, jusqu'à 95% de réussite garantie. Tél.: 1-900-788-2222 (2.90\$/min) depuis un cellulaire #2555

BESOIN d'un tarot Oracle de Belline, tarot de Marseille, le Graal, cartes divinatoires, ange gardien, etc... À domicile. Demandez Christian. 450-887-0587

JADE, médium de naissance, voyance pure, flash précis et dates. Tél.: 1-900-788-2778 (2.90\$/min.) Depuis un cellulaire: # 2555

JO-SOLEIL, besoin de bons conseils? Astrologie, numérologie, voyance, tarot, rêves, retour être aimé, pour des réponses rapides et précises 1-900-789-3010 à 3.99\$/min. +taxes 18+ Blocs de temps carte de crédit 514-997-5716 à prix réduit. Cell #3010, question gratuite par mail. Web cam. Skype Josoleil11 Site: www.josoleil.com

430 Impôts

IMPÔTS: b.s., retraités 15\$, travailleurs 20\$ +. Fidélma. 15 d'expérience 450-836-1340

TAROT CLAUDETTE
48 ans d'expérience. Découvrez la vérité sur votre avenir, amour, argent-santé. cell #5276 379\$ 1-900-451-5276

ASTRO, HUGUETTE et Francine 45 ans d'exp! Vous serez surpris par nos prédictions 2011. 1-900-451-1818

442 Construction/rénovation

!!! Pour tous travaux de rénovations. Estimation gratuite. 25 ans d'expérience. RBQ: 8317-2981-44. Marc: 450-835-1888

482 Services divers

CASIER judiciaire? Peut-on vous aider? Le Centre du Pardon National est agréé par la GRC. Pour un meilleur prix et un meilleur service, visitez-nous à www.nationalpardon.org Appelez: 1-866-242-2411 ou 514-842-2411

JE fais vos commissions à prix abordable. Angel 819-268-4016

SAAQ - SAAQ - SAAQ Vous êtes invalide? Victime d'accident d'automobile dans les années 80-90? Nous pouvons vous aider. Contactez-nous; consultation gratuite. Dion Avocats (514)282-2022. www.avocatsaaq.com

510 Agence de rencontres avec permis

CHAT en direct. Des tonnes de célibataires de partout au Québec t'attendent à tout moment pour discuter en direct. C'est nouveau, simple, rapide et surtout excitant! Que tu désires une relation sérieuse, une aventure ou simplement une discussion vraiment mémorable Chat en direct est l'outil idéal. Compose le 1-877-489-0870 ou le #5353 par cellulaire et profite du moment présent!

EXCLUSIF: Le seul vrai réseau de dialogues et rencontres directes au Québec! Les plus jolies filles vous attendent pour des aventures inoubliables. Goûtez la différence... Abonnés Rogers, Bell ou Fido, faites le #carré 6969. Sinon: 1-866-552-8505. Vous êtes curieux d'entendre quelles merveilleuses rencontres sont possibles? Abonnés Bell mobilité, faites le #3333 l'aventure est au bout de la ligne...

LE Réseau Rencontre Qui Fesset. Essayez gratuitement, allez y osez au 514-768-3999. Cadeaux aux femmes bavardes. Facilité de paiement au 1-900-643-7700. www.lere-seaurencontre.com chat, webcam et concours Gratuit! Du direct-osez en composant le 1-900-830-9900 à 2.45\$/min. pour 10 minutes ou Rencontre instantanée par cellulaire faites le dièse (#) 7393 à 2.29\$/min. Achat par carte de crédit faites le 1-800-571-3999

RENCONTREZ- Plus de 600 personnes en ligne vous attendent! Gratuit pour les femmes- 1-866-553-5651 Abonnés Bell Mobilité: # (carré) 7979

SERVICE rencontre. Relations Long-terme/Court-terme, appel gratuit! 1-888-451-7661. Echange de messages - vocaux 1-866-634-8995. Conversations en direct pour adultes 1 à 1, 1-877-347-9242. Rencontre par voix-téléphoniques. Filles locales célibataires. 1-888-571-5763 (18+)

525 Massage érotique

HEY! Les gars, vous avez assez relaxé, oubliez le massage passons à la vie active. Ici notre libido est explosive en plus nous sommes 2 femmes fontaines. 450-303-0505 ou 514-806-2774

530 Escorte/occasionnelle

www.incall-terrebonne.com Kioé, Alexia, Jennifer, Sandy, Naomie, Jade, vous reçoivent en privé à Terrebonne. Bienvenue aux nouvelles 514-373-3151

555 Argent à prêter

AUCUN crédit refusé, prêt de 500\$. Remboursable à la semaine. Rapide et facile. www.argentrapide.com 1-866-776-2291

PRÊT 500\$ simple. Rapide. Efficace. Par téléphone et dépôt direct, réponse en 1 hr. Conditions: Emploi stable (4mois) et paie par dépôt direct. Crédit Yamaska 1-877-534-1999

PRÊT argent de 300\$ à 1000\$. Réponse 1 hr. Crédit Excellence ATG 450-471-6889 ou 1-877-623-2223.

PRÊT rapide de 300\$ à 1,000\$. 2e chance au crédit. Crédit Optimum 1-866-964-0505

PRÊT rapide de 300\$ à 1000\$. 2e chance au crédit. Sécuritaire et confidentiel. Nous sommes là pour vous aider. Crédit Optimum 1-866-964-0505.

580 Occasions/propositions d'affaires

ACCESSIBLE à tous! Routes de distributrices automatiques exclusives garanties, clientèle fournie gratuitement du manufacturier. Mise de fonds 5000\$ balance financement disponible. À vote compte c'est payant. 1-866-445-1551

585 Services financiers

!!! Attention; consolidation de dettes. Cartes de crédit, Hydro, impôts, saisies. Un paiement par mois, selon votre budget. 7/7 jours, 8h à 19h. Groupe GCP Sans frais 1-877-441-2330

!!! A-1-877-797-8046: 3-A Conseiller en Gestion de Dettes S.L.--Problèmes \$\$\$-Solution. 1 seul paiement par mois selon votre budget, incluis: carte de crédit, hydro, TPS, TVQ, loyers, arrêt de saisie, etc. Refaites votre crédit. 7J-7, 8h à 20h: 1-877-797-8046

ABATTU par vos dettes. Menacé par vos créanciers. Nous sommes là pour vous aider. Nos services sont gratuits. Info-dettes 1-866-963-Aide(2433)

À bout de souffle, noyé par vos dettes, harcelé par vos créanciers. Un versement par mois. 0% d'intérêt. 24 centres. Appel et Cie Syndic de Faillite 514-839-8004

585 Services financiers

AVEZ-VOUS BESOIN D'AIDE?
Depuis 25 ans nous aidons les gens à trouver une solution à leurs problèmes financiers. Consultation sans frais, aucun intermédiaire, un seul paiement sans intérêt. Appelez-nous au 819-370-2020, 1-800-465-3809 Jean Fortin & associés Syndic de faillite inc.

605 Emplois divers

\$\$ ADULTES - Étudiants\$\$ Besoin d'un petit revenu pour boucler les fins de mois? Pas besoin d'un travail régulier, horaire flexible, travail facile, stimulant. Délicieux produits chocolat. 1-800-561-2395

ACADÉMIE G.S.I. Sécurité, Investigation. Devenez agent(e) de sécurité besoin urgent http://www.academiegsi.co.cc, formation au Québec, succursales, Montréal, St-Hyacinthe (1-877-470-0445), Laval, Québec, un seul numéro pour R.-V. Diane 514-596-2687 & 1-877-596-2687

ACHAT, auto ou camion. Payons comptant \$\$ Meilleur prix. Peu importe la condition, pour route ou (ferraille/ scrap). Service 7 jours. 514-220-8333

950 Ferrailles

ACHETONS autos/ camions SAAQ. Bon ou mauvais état. 514-758-4579, 450-588-7815

985 Autos à vendre

ATTENTION! Attention! Besoin d'une auto. Problème de crédit? C'est fini. Aucun cas refusé. Financement sur place. Voiture, camion, van, 2000 à 2008 Robert Cloutier Autos 450-446-5250 ou 514-830-0098 1-888-446-5250 www.robertcloutierautos.com

DAMES, demoiselles, travail facile et agréable à domicile, horaire flexible. 450-759-0185, 1-866-690-8156

FABRICANT portes fenêtres depuis 34 ans recherche installateur avec expérience, permis classe 5, 16\$/heure selon expérience. 450-889-4111

MONTRÉAL et les environs, 25 candidats recherchés 20\$/hr. Formation disponible, avancement rapide. En ligne à www.jobquebec.net par téléphone 450-433-0141

REPRÉSENTANTS(TES) sollicitation cartes de crédit, excellent revenu, 11\$/hr plus commissions. Formation incluse. Appelez France: 514-328-1935 Bilingue et voiture un atout.

610 Professionnels/cadres

TECHNOLOGUE EN ARCHITECTURE recherché par compagnie de maisons usinées près de Louiseville, afin de réaliser des plans pour l'ensemble des composants préfabriqués. Exigences: Maîtriser Autocad, 3 à 5 ans d'expérience. Permanent, temps plein. Salaire concurrentiel. Faire parvenir CV au télécopieur 819-227-2847 ou par courriel: maisons.expo@bellnet.ca

705 Cours

LE CENTRE d'ongleries, formation professionnelle, pose d'ongles, pédicure, épilation, 450-657-6505

ANGLAIS parlé 16 ou 24 semaines. Classes de 5/ autodidacte, entrevue gratuite. Berthier: 450-836-3680

945 Achat d'autos

!!!! 24/24 Achetons véhicules, 200\$ et plus. 514-224-3218

ACHAT, auto ou camion. Payons comptant \$\$ Meilleur prix. Peu importe la condition, pour route ou (ferraille/ scrap). Service 7 jours. 514-220-8333

950 Ferrailles

ACHETONS autos/ camions SAAQ. Bon ou mauvais état. 514-758-4579, 450-588-7815

985 Autos à vendre

ATTENTION! Attention! Besoin d'une auto. Problème de crédit? C'est fini. Aucun cas refusé. Financement sur place. Voiture, camion, van, 2000 à 2008 Robert Cloutier Autos 450-446-5250 ou 514-830-0098 1-888-446-5250 www.robertcloutierautos.com

ATTENTION! Besoin d'un véhicule? Difficulté d'en avoir un? Aucun cas refusé. Recherche de tout genre de véhicule, même importation. Apportez cette annonce, 300\$ de rabais accordé. Transco 2000 Ltée 450-446-2800

À voir auto, camion, 4x4. Financement maison aucun cas refusé. Voitures 2004 à 2010, léger dépôt, aucun endosseur. 1-866-566-7081 www.automobilesbrisson.com

À voir auto, camion, 4x4. Financement maison aucun cas refusé. Voitures 2004 à 2010, léger dépôt, aucun endosseur. 514-894-2236 www.automobilesbrisson.com

✓ Accepté
2^e • 3^e chance au crédit

Discret et courtoisie
Mauvaises créances
Faillite
Aucun crédit refusé!

Bruno Curadeau
Conseiller

MASKI LOUISEVILLE 

819 228-9448
www.maskiford.com

Hunt Personnel est une firme de recrutement et de placement de personnel permanent et temporaire.

22 bureaux à travers le Canada dont 13 au Québec
Visitez notre site www.hunt.ca

CHEF D'ÉQUIPE VALORISTE

Louiseville- 13.50\$ / heure

Horaire de travail :

Été : mardi au samedi 9h00-17h00

Hiver : jeudi au samedi 9h00-17h00

Notre Client

Notre client est une entreprise de la région de Louiseville. Le titulaire veille à la bonne marche des opérations de l'écoentre et à accueillir les personnes s'y présentant.

Vos Responsabilités

- Accueillir, informer et diriger les citoyens
- Veiller au respect des consignes de sécurité
- Rédiger divers rapports journaliers
- Contacter les transporteurs
- Manipuler les appareils
- Évaluer et classer les matières selon les différentes catégories
- Veiller à la bonne organisation du travail au sein de l'écoentre
- Travailler en étroite collaboration avec son supérieur immédiat

Votre Profil

- Aimer travailler avec le public et en équipe;
- Manifester du leadership;
- Minutieux, sens de l'organisation et de la coordination;
- Sens de l'observation;
- Esprit d'équipe;
- Honnêteté, aimé travailler à l'extérieur
- Capable de soulever et transporter des poids de 20 kg et plus

Merci d'envoyer votre CV à l'attention de :
Chantal Boucher - Courriel : cboucher@hunt.ca

Hunt Personnel - Trois-Rivières
6570, rue Amyot

Trois-Rivières Québec G9B 1X7

Téléphone : 819.840.0559 / Fax : 819.370.1352

IMPORTANT - veuillez préciser le titre du poste dans votre courriel

Note : L'usage du générique masculin a pour seul but d'alléger la lecture du texte

3783676

Carrières et professions

PROFESSEURS DE LANGUES

Recherchons professeurs d'anglais, de français et d'espagnol à temps partiel pour notre clientèle d'affaires. Expérience exigée.

Envoyez votre c.v. à: mediaqc@total.net

OFFRES D'EMPLOIS

Nouvel établissement à Charette sur le site de la Cerisaie le Temps des Cerises

Opéré par la Coopérative de Solidarité au Pays de la Cerise

Plusieurs postes à combler

- cuisinier(e) (1)
- aide-cuisinier(e) (3)
- préposé(e) au service aux tables (4)
- plongeur (1)

Faire parvenir votre CV par courriel à Nancy Laprés, Directrice des opérations
nancylapres@letempsdescerises.ca

3782606

[ici mon boulot .ca](http://ici.monboulot.ca)

AVIS PUBLIC

Avis public

Régie des alcools, des courses et des jeux

Avis de demandes relatives à un permis ou à une licence

Toute personne, société ou association au sens du Code civil peut, dans les **30 jours** de la publication du présent avis, s'opposer à une demande relative au permis ci-après mentionné en transmettant à la Régie des alcools, des courses et des jeux un écrit assermenté qui fait état de ses motifs, ou intervenir en faveur de la demande, s'il y a eu opposition, dans les **45 jours** de la publication du présent avis.

Cette opposition ou intervention doit être accompagnée d'une preuve attestant de son envoi au demandeur ou à son procureur, par courrier recommandé ou certifié ou par signification à la personne, et être adressée à la **Régie des alcools, des courses et des jeux**, 560, boul. Charest Est, Québec (Québec) G1K 3J3.

NOM ET ADRESSE DU DEMANDEUR	NATURE DE LA DEMANDE	ENDROIT D'EXPLOITATION
Coopérative De Solidarité Au Pays De La Cerise AU PAYS DE LA CERISE 473, 1er rang Charette (Québec) GOX 1E0 Dossier: 2 865 194	Addition d'autorisation de spectacles (sans nudité) au permis de (1) Restaurant pour (vendre)	473, 1er Rang Charette (Québec) GOX 1E0

3781152

Québec

3779023

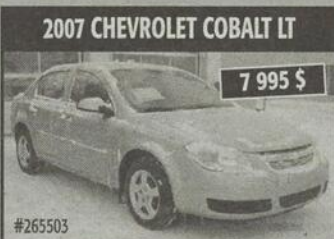


Plus de
150 véhicules
en inventaire.

Contactez ligne directe

1-888-485-6786

www.gmpaille.com



2007 CHEVROLET COBALT LT

7 995 \$

#265503

64 950 km - 7 995\$

Tout équipé, berline



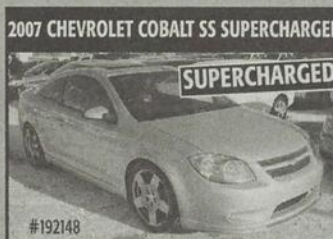
2007 PONTIAC MONTANA SV6

9 995\$

#213094

79 100 km - 9 995\$

V6 3.9 L, On Star, Optimum



2007 CHEVROLET COBALT SS SUPERCHARGED

SUPERCHARGED

#192148

71 500 km - 12 995\$

Coupé, cuir, toit ouvrant



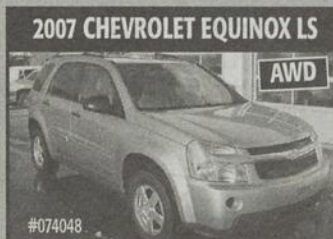
2006 CADILLAC CTS

12 995 \$

#12791

68 400 km - 12 995\$

Cuir, mags, tout équipé



2007 CHEVROLET EQUINOX LS

AWD

#074048

65 500 km - 14 995\$

AWD, cruise, Optimum



2009 PONTIAC VIBE

AUTOMATIQUE

#430863

24 200 km - 15 995\$

Tout équipé, automatique, hayon



2010 CHEVROLET IMPALA LS

TOUT EQUIPÉ

#178013

30 500 km - 17 995\$

Mags, aileron, tout équipé



2007 CHEVROLET SILVERADO 1500 LT

MARCHEPIED

#555135

83 000 km - 18 995\$

4.8 L, marche-pied, cabine allongée



2007 PONTIAC G6

CONVERTIBLE

#185033

36 000 km - 19 995\$

Convertible, cuir, automatique



2008 CHEVROLET COLORADO LT

22 300 km

#105400

22 300 km - 20 995\$

King Cab, 4x4, Z-71



2009 CHEVROLET SILVERADO 1500

V8 4.8L

#244281

21 800 km - 21 995

V8 4.8 L, 4x4, crewcab



2008 CHEVROLET AVALANCHE 1500 LT

36 000 km

#172354

36 000 km - 32 995\$

Noir/noir, mags 20", cabine multiplaces



Optimum

VÉHICULES D'OCCASION

- 1er choix avant tous les revendeurs
- Inspection en au moins 150 points
- Garantie du manufacturier
- Assistance routière 24/7
- Privilège d'échange

NÉCROLOGIE

BLAIS M. Bruno

Entouré de l'amour des siens, aux soins palliatifs du CSSS de Maskinongé, le 31 janvier 2011 est décédé à l'âge de 91 ans et 6 mois, M. Bruno



Blais, époux de Mme Annette Duhaime, demeurant à Saint-Paulin. La famille a accueilli les parents et ami(e)s à la Résidence funéraire Paulin Guimond et Fils inc., 2801, rue Lafèche, Saint-Paulin. Les funérailles ont eu lieu le samedi

5 février, à 14h, en l'église de Saint-Paulin. L'inhumation a eu lieu au cimetière paroissial. Le défunt laisse dans le deuil, outre son épouse Annette, ses enfants: Pauline (François Laroche), Yolande (Luc St-Pierre); ses petits-enfants: Laurence, Antoine et Sarah; sa sœur: Thérèse (Benoit Duhaime); son frère: Marcel (Louissette Lafrenière); sa belle-sœur: Monique Matteau (feu O'Brien Blais); ses belles-sœurs et beaux-frères: Hervé Duhaime (feu Rita Brodeur), Jean-Paul Duhaime, Gilles Duhaime (Lise Arseneault), Rita Collard (feu Léopold Duhaime), Lina Noël (feu Félicien Duhaime) (Armand Bélanger); ainsi que plusieurs neveux, nièces, cousins, cousines et ami(e)s.

La famille tient à remercier chaleureusement le personnel des soins palliatifs du CSSS de Maskinongé et le Dr Ricard pour les bons soins prodigués.

*Direction funéraire Paulin Guimond et Fils inc.,
Entreprise affiliée à la Corporation
des thanatologues du Québec
Renseignements: 819 268-2019
Télécopieur: 819 268-2834
Courriel: guimondetfils@hotmail.com*

BOUCHER M. Raymond

À l'Hôtel Dieu de Lévis, le 30 janvier 2011 est décédé à l'âge de 82 ans, M. Raymond Boucher, époux de feu Claire Turner, fils de feu Anna



Brodeur et de feu Joseph Boucher, demeurant à Charny. La famille a accueilli parents et ami(e)s à la Résidence funéraire Paulin Guimond et Fils inc., 2801, rue Lafèche, Saint-Paulin. Les funérailles ont eu lieu le samedi 5 février, à 11 h,

en l'église de Saint-Paulin. Les cendres ont été déposées au cimetière paroissial de Saint-Paulin. Le défunt laisse dans le deuil ses enfants: Sylvie (Manuel Lavoie), feu Line (Sylvain Nadeau), Guylaine (Sylvain Gagnon) et Yves (Annabelle Roy); ses petits-enfants: Carl, Marc-André, Gabriel, Charlène, Émile et Alexis; ainsi que plusieurs parents et ami(e)s.

Vos témoignages de sympathie peuvent se traduire par un don à la Fondation de l'Hôtel-Dieu de Lévis, 143, rue Wolfe, Lévis (Québec) J6V 3Z1.

*Direction funéraire Paulin Guimond et Fils inc.,
Entreprise affiliée à la Corporation
des thanatologues du Québec
Renseignements: 819 268-2019
Télécopieur: 819 268-2834
courriel: guimondetfils@hotmail.com*

CHRETIEN LAMBERT Mme Émilienne 1918-2011

À la Résidence Avellin-Dalcourt de Louiseville, le 5 février 2011 est décédée à l'âge de 93 ans, Mme Émilienne Lambert,



épouse de feu William Chrétien, demeurant à Louiseville. La famille accueillera parents et ami(e)s à la Résidence funéraire Louis Richard et Fils Ltée, 140, rue Saint-Aimé, Louiseville. Heures d'accueil: vendredi de 19 h à 22h; samedi, jour des funérailles, à partir de 9 h. Les funérailles auront lieu le samedi 12 février 2011, à 11 h, en

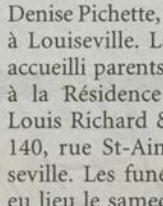
l'église de Louiseville. L'inhumation aura lieu au cimetière paroissial. L'ont précédée ses frères et sœurs: Maurice, Marie, Alexandre, Paul, Fernand, Germain, Rachel, Joseph-Hector. Émilienne laisse dans le deuil ses enfants: Denis (Hélène Juneau), René et Marie-Ange; ses petits-enfants: François Chrétien (Sylvie Cloutier) et leurs enfants Félix, Anthony et Vincent; Dominique Chrétien (Bonnie Brownce) et leur fils Julian; Myriam Chrétien (Francis Blais) et leurs fils Alexis et Simon; Yanick Chrétien (Pascale Gaudreault) et leurs enfants Anaïs, Laurence, Zacharie, Liam et Émile; sa sœur et ses frères: Mariette Lambert, Gérard Lambert (Jacqueline Nolet) et frère Guy Lambert, FIC; ses belles-sœurs: Gertrude Lavautte (feu Paul Lambert), Anne-Marie Lambert (feu Alexandre Lambert), Françoise Lefebvre (feu Joseph-Hector Lambert), Flora Chrétien (feu Robert Lampron), Rose-Aline Chrétien (feu Henri-Paul Alarie); ainsi que plusieurs neveux, nièces, cousins, cousines et ami(e)s. La famille remercie chaleureusement le personnel de l'unité prothétique de la résidence Avellin-Dalcourt pour les soins prodigués pendant la durée de son séjour de deux ans et demie. Vos marques de sympathie peuvent se traduire par des dons à la Fondation du CSSS de Maskinongé, 41, boul. Comtois, Louiseville J5V 2H8, tél.: 819 228-2731

*Direction funéraire Louis Richard et Fils Ltée, Entreprise affiliée
à la Corporation des thanatologues du Québec
Renseignements: 819 228-4822
Sans frais: 1 888 558-4822
Télécopieur: 819 228-3653
Courriel: louis.richard@qc.aira.com*

*Direction funéraire Louis Richard et Fils Ltée, Entreprise affiliée
à la Corporation des thanatologues du Québec
Renseignements: 819 228-4822
Sans frais: 1 888 558-4822
Télécopieur: 819 228-3653
Courriel: louis.richard@qc.aira.com*

DURAND M. Maurice

Au Pavillon Ste-Marie du CHRTR, le 29 janvier 2011, subitement, est décédé à l'âge de 62 ans et 11 mois, M. Maurice Durand époux de Mme



Denise Pichette, demeurant à Louiseville. La famille a accueilli parents et ami(e)s à la Résidence Funéraire Louis Richard & Fils Ltée, 140, rue St-Aimé à Louiseville. Les funérailles ont eu lieu le samedi 5 février 2011, en l'église de Louiseville, à 11 h. L'inhumation aura lieu au cimetière paroissial à une date ultérieure. Le défunt laisse dans le deuil, outre son épouse, ses enfants: Pascal (Cathy Leblanc), Marie-Claude (Simon St-Pierre); ses petits-enfants adorés: Zack-Olivier et Antony; ses frères et sœurs: Berthe, Lisette (Gilles Lambert), Claude (Reina Michaud), Bruno (Gisèle Lupien), Serge (Line Poirier), Danielle (Michel Leblanc), Noëlla et Manon (Renald Poirier); sa belle-mère: Jeannine Lacoursière Pichette; ses beaux-frères et belles-sœurs: Lucie Pichette (Réjean Tessier), Francine Pichette (Robert Thibodeau), Guylaine Pichette (Fernand Lebeau); ses filleul(e)s: Keven Lebeau et Annie Castonguay; ainsi que plusieurs neveux, nièces, cousins, cousines et ami(e)s dont Paulette Lacroix et Anita Toupin. La famille désire témoigner sa reconnaissance au personnel des soins intensifs du CHRTR pour les bons soins prodigués.

*Direction funéraire Louis Richard et Fils Ltée,
Entreprise affiliée à la Corporation des
thanatologues du Québec.
Renseignements: 819 228-4822
Sans frais: 1 888 558-4822
Télécopieur: 819 228-3653
Courriel: louis.richard@qc.aira.com*

*Direction funéraire Louis Richard et Fils Ltée,
Entreprise affiliée à la Corporation des
thanatologues du Québec.
Renseignements: 819 228-4822
Sans frais: 1 888 558-4822
Télécopieur: 819 228-3653
Courriel: louis.richard@qc.aira.com*

FERRON M. Robert

Au Pavillon Ste-Marie du CHRTR, le 2 février 2011, est décédé à l'âge de 87 ans, M. Robert Ferron, époux de Mme Edith Julien, demeurant à Louiseville. La famille accueillera parents et ami(e)s à la



Résidence funéraire Louis Richard & Fils Ltée, 140, rue St-Aimé à Louiseville. Heures d'accueil: dimanche de 19 à 22h, lundi, jour des funérailles, à partir de 12h30. Les funérailles auront lieu le 7 février 2011, en l'église de

Louiseville, à 14 h. L'inhumation aura lieu au cimetière paroissial à une date ultérieure. Le défunt laisse dans le deuil, outre son épouse, ses enfants: Josette (Yvan Girardin), Jocelyn (Chantal Martel), Jocelyne (Daniel Hamelin), Louis-Marie (Louise Véronneau), Alain (Liane Deveault), Marie-Claude (Daniel Dubeau); ses 17 petits-enfants, leur conjoint et ses 4 arrière-petits-enfants; son frère: Gaétan (feu Julie Deschesnes); sa sœur: Lucienne (feu Joseph Vallée); ses beaux-frères et belles-sœurs: Roger Deschesnes (feu Rose-Hélène Ferron), Thérèse Gélinas (feu Lucien Ferron), Côme Julien, Jacques Julien, René Julien (feu Jeanne-Mance Bastien), Florent Julien (Betty Kozun); ainsi que plusieurs oncles, tantes, cousins, cousines, neveux, nièces et de nombreux ami(e)s.

Au lieu de fleurs, des dons à la Fondation de l'Institut de Cardiologie de Montréal ou des offrandes de messes seraient grandement appréciés.

*Direction funéraire Louis Richard et Fils Ltée, Entreprise
affiliée à la Corporation des thanatologues du Québec
Renseignements: 819 228-4822
Sans frais: 1 888 558-4822
Télécopieur: 819 228-3653
courriel: louis.richard@qc.aira.com*

FORTIER Frère Ovide F.I.C. (frère Céleste-Jean) 1923 - 2011

À l'infirmerie provinciale des Frères de l'Instruction chrétienne de La Prairie, le 1^{er} février 2011, est décédé à l'âge de 87 ans dont 71



ans de vie religieuse, Frère Ovide Fortier, des Frères de l'Instruction chrétienne, fils de feu Georges Fortier et de feu Rose-de-lima Leclerc. La famille accueillera parents et ami(e)s à la Résidence funéraire St-Louis sise au 11840, Notre-Dame Ouest,

Trois-Rivières (secteur Pointe-du-Lac). Heures d'accueil: lundi 7 février 2011 de 14h à 17h et de 19h à 21h; mardi, jour des funérailles à partir de 12h. Les funérailles auront lieu le mardi 8 février 2011, à 14h, en l'église Notre-Dame-de-la-Visitation de Trois-Rivières (secteur Pointe-du-Lac). L'inhumation aura lieu au cimetière de la communauté des Frères de l'Instruction chrétienne de Pointe-du-Lac

Né à Black Lake, le 26 septembre 1923, il entra au noviciat de Pointe-du-Lac en 1939 et fit profession perpétuelle en 1945. Il connut une fructueuse carrière d'éducateur. Enseignant à Trois-Rivières, Sainte-Croix, Louiseville, Shawinigan et Saint-Augustin-de-Desmaures; directeur d'école à Louiseville et Shawinigan, école Immaculée-Conception. Il rendit des services à l'étranger aussi: à Alfred ME, USA, et à Tokyo, Japon, principal de l'école élémentaire. À partir de 1996, il fut animateur d'activités pastorales et c'est en 2010 qu'il entra à l'infirmerie de La Prairie.

Outre sa famille religieuse, il laisse dans le deuil sa sœur Lorette, religieuse SSCM; ses neveux: Jean-Claude (fils de feu Napoléon) et Denis (fils de feu Lauréat), ainsi que de nombreux ami(e)s.

*Renseignements: 819 377-1991
Télécopieur: 819 228-3345
Courriel: condoleances@maisonstlouis.ca
Site internet: www.maisonstlouis.ca
Entreprise affiliée à la Corporation
des thanatologues du Québec*

GARCEAU Mme Micheline

À son domicile de Louiseville, le 24 janvier 2011, est décédée subitement à l'âge de 58 ans, Mme Micheline Garceau, fille de feu Hervé Garceau et



de feu Jeannette Lacombe. La famille a accueilli parents et ami(e)s à la Résidence Funéraire Louis Richard & Fils Ltée, 140, rue St-Aimé à Louiseville. Une liturgie de la Parole a eu lieu le samedi 29 janvier 2011, à la résidence funéraire à

11 h. L'inhumation aura lieu au cimetière paroissial à une date ultérieure. Elle laisse dans le deuil, son frère: Jean-Marc (feu Louise Lebeau); ses sœurs: Denise, Nicole (Roger Vallières), Francine; sa belle-sœur: Denise Lambert (feu Michel Garceau); son neveu Patrick Garceau (Suzy Dupuis) et ses deux petits cœurs d'amour Lori-ann et Meghan; sa grande amie Nicole Plante; ainsi que ses oncles, tantes, neveux, nièces, cousins, cousines et ami(e)s dont ses collègues de travail de Chemise Empire. Toute marque de sympathie peut se traduire par un don à la Fondation des Maladies du Cœur du Québec.

*Direction funéraire Louis Richard et Fils Ltée,
Entreprise affiliée à la Corporation des
thanatologues du Québec.
Renseignements: 819 228-4822
Sans frais: 1 888 558-4822
Télécopieur: 819 228-3653*

LEMAY Mme Louise

Au Centre Hospitalier Pierre-Legardeur, le 31 janvier 2011, est décédée à l'âge de 60 ans, Mme Louise Lemay, épouse de M. Yvon Pépin, de-



mourant à Lavaltrie. La famille a accueilli parents et ami(e)s à la Résidence Funéraire Louis Richard & Fils Ltée, 140, rue St-Aimé à Louiseville. Une liturgie de la Parole a eu lieu le samedi 5 février 2011, à la résidence funéraire, à 14h. L'inhumation

aura lieu au cimetière paroissial à une date ultérieure. La défunte laisse dans le deuil, outre son époux, ses frères et sœurs: Claude (Anne Gélinas), Marielle (Denis Pagé), Sylvie, Christiane (Robert Proulx), Bertrand (Chantale Dupuis); ainsi que plusieurs oncles, tantes, neveux, nièces, cousins, cousines et ami(e)s.

*Direction funéraire Louis Richard et Fils Ltée,
Entreprise affiliée à la Corporation des
thanatologues du Québec
Renseignements: 819 228-4822
Sans frais: 1 888 558-4822
Télécopieur: 819 228-3653
Courriel: louis.richard@qc.aira.com*

5^e anniversaire



**Fernando
Lessard**
(décédé le
11 février 2006)

*Déjà 5 ans que tu nous
as quittés.*

Notre consolation est de savoir que tu ne souffres plus...

De là-haut, continue de nous protéger comme tu savais si bien le faire ici-bas.

Une personne chère ne nous quitte jamais et vit au plus profond de nos cœurs et, pour la revoir, il suffit de fermer les yeux.

Ta femme Sylvie; tes enfants Karine, Katherine, Daniel et Christian et tes petits-enfants Jocelyn et Cynthia

3778149



**Avec profonde
sympathie nous
offrons nos
condoléances
aux familles
éprouvées.**

L'ÉCHO
de Maskinongé
www.lechodemaskinonge.com

NÉCROLOGIE

LESAGE VALLIERES

Mme Marguerite

Au CSSS de Maskinongé, le 1^{er} février 2011, est décédée à l'âge de 80 ans, Mme Marguerite Vallières, épouse de feu M. Roger Lesage, demeurant à Louiseville. La famille a accueilli parents et ami(e)s à la Résidence Funéraire Louis Richard & Fils Ltée, 140, rue St-Aimé à Louiseville. Les funérailles ont eu lieu le lundi 7 février 2011, en l'église de Louiseville, à 11 h. L'inhumation a eu lieu au cimetière paroissial. L'ont précédée ses frères Roger et Michel. Elle laisse dans le deuil, ses enfants: Renée, Marcel (Nathalie Martel), Michelle (Marc-Hélie), Jean, Serge (Stéphanie Dupont); ses petits-enfants: Isabelle et son amour de Roxanne; ses sœurs et son frère: Jacqueline (Fernand Gélinas), Jean-Guy (feu Véronique Paillé), Gisèle; ainsi que plusieurs autres parents et ami(e)s. Sincère reconnaissance au personnel de l'UCDG du CSSS de Maskinongé pour leurs bons soins. Des dons à la Fondation des Maladies du Cœur du Québec seraient grandement appréciés.

Direction funéraire Louis Richard et Fils Ltée, Entreprise affiliée à la Corporation des thanatologues du Québec
Renseignements: 819 228-4822
Sans frais: 1 888 558-4822
Télécopieur: 819 228-3653
courriel: louis.richard@qc.aira.com



PAQUIN

M. Claude

À Saint-Paulin, le 5 février 2011 est décédé à l'âge de 58 ans, M. Claude Paquin, fils de feu Rémi Paquin et de feu Estelle Paquin, demeurant à Saint-Paulin. La famille accueillera parents et ami(e)s à la Résidence funéraire Paulin Guimond et Fils inc, au 2801, rue Laflèche, Saint-Paulin. Une rencontre fraternelle aura lieu le dimanche 13 février de 13 h à 16 h. L'inhumation aura lieu au cimetière paroissial à une date ultérieure. M. Claude Paquin laisse dans le deuil: son amie Madeleine Lacombe, Martin Chevalier (Véronique Caissy) et ses enfants Benjamin et Léa; Stéphane Chevalier (Nancy Gauthier) et ses enfants Jérémy et Léonie; sa sœur: Claudine Paquin (Claude Baribeau) et ses enfants Marilyne Lafrenière et Pierre-Luc Lafrenière (Valérie Richer); ses frères: Jean-Yves Paquin (Sylvie Hamel), Normand Paquin (Brunelle Renière) et ses enfants Dominique (Yan Cantin) et les enfants Louis-Simon et Rosalie; Louis-Philippe (Marie-Noël Courcy) et Valérie (Guillaume Turcot) ainsi que les familles Lacombe, Paquin et Boucher, plusieurs oncles, tantes, neveux, nièces, cousins, cousines et ami(e)s dont son grand ami Jacques Gélinas.

Direction funéraire Paulin Guimond et Fils inc., Entreprise affiliée à la Corporation des thanatologues du Québec
Renseignements: 819 268-2019
Télécopieur: 819 268-2834
Courriel: guimondetfils@hotmail.com

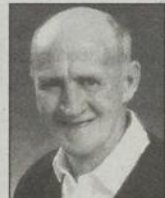


PLANTE

M. Viateur

Au CSSS de Maskinongé, Résidence Avellin-Dalcourt, le 5 février 2011 est décédé à l'âge de 79 ans, M. Viateur Plante, époux de Mme Jacqueline Leblanc, demeurant à Saint-Paulin. La famille accueillera parents et ami(e)s à la Résidence funéraire Paulin Guimond et Fils inc., 2801, rue Laflèche, Saint-Paulin. Heures d'accueil: samedi le 12 février à partir de 9 h. Une liturgie de la Parole sera célébrée à 11 h à la résidence funéraire. Les cendres seront déposées au Columbarium Paulin Guimond et Fils inc. Le défunt laisse dans le deuil: son épouse Mme Jacqueline Leblanc Plante; ses enfants: Gérard (Jocelyne Alarie), feu Christian (Danielle Venne), Jean (Sylvie St-Pierre), Denis (Denise St-Louis), Line (Maurice Lachance), Lucie (Claude Bellefeuille), Sylvain (Josée Leblanc), Guy Charette (Nathalie Vallières), Nathalie (Claude Paillé), Liette (Stéphane Lafontaine); ses petits-enfants: Kevin et Cynthia Plante, Dave Lachance, Amélie et Audrey-Anne Plante, Kim et Guillaume Charette, Chloé et Nicolas Paillé, Éric et Gabrielle Lafontaine, Rock, Marie-Ève et Vicky St-Louis; son arrière-petit-fils: Derek Gauthier; ses frères et belles-sœurs: feu Paulin Plante (Marguerite Gignac), feu Bruno Plante (feu Yvette Plante), feu Camille Plante (feu Rita Gélinas), feu Joseph Plante (feu Jeannine Rabouin), feu Raymond Plante (Louisette Elliott), Richard Plante (Aline Garand), Nérée Plante (Claudette Boucher); ses beaux-frères et belles-sœurs: feu Roland Leblanc (Jeannine Boulanger), feu Charles-Henri Leblanc (Gracia Héroux), feu Jean-Paul Leblanc (feu Rita Lacoursière), Marielle Leblanc (feu Urbain Plourde), feu Oscar Leblanc (feu Pierrette Brodeur), Annette Leblanc (feu Florent Charette) (Germain Boulay), Benoit Leblanc (Annette Elliott), Germain Leblanc (Hélène Boucher); plusieurs neveux, nièces, cousins, cousines et ami(e)s.

Remerciements au personnel de la Résidence Avellin-Dalcourt pour les bons soins prodigués. Direction funéraire Paulin Guimond et Fils inc., Entreprise affiliée à la Corporation des thanatologues du Québec
Renseignements: 819 268-2019
Télécopieur: 819 268-2834
Courriel: guimondetfils@hotmail.com



TRUDEL PARÉ

Mme Marie-Ange
1911-2011

À Maskinongé, le 3 février 2011 est décédée subitement à l'âge de 99 ans et 1 mois, Mme Marie-Ange Paré, épouse de feu Eugène Trudel, demeurant à Maskinongé. La famille a accueilli parents et ami(e)s à la Résidence funéraire St-Louis au 92, rue Saint-Laurent, Maskinongé. Heures d'accueil: dimanche de 14h à 17h et de 19h à 21h; lundi, jour des funérailles, à partir de 9h30. L'inhumation a eu lieu au cimetière paroissial de Maskinongé. La défunte laisse dans le deuil, ses enfants: Jean-Jacques Trudel (feu Lucette Deschesnes) (Jeannine Lambert), Pierrette Trudel (Yvan Benoit), André Trudel (Monique Toupin), Denise Trudel (Gilbert Ladouceur), feu Normand Trudel (Suzanne Thibodeau), Odette Trudel (Normand Lebel), Carmen Trudel (Claude Paquin), Diane Trudel (Germain Thibault), feu René Trudel (Hélène Voyer), Lorraine Trudel (Gaétan Sylvestre), Claire Trudel (Raymond Lemire); 24 petits-enfants, 30 arrière-petits-enfants, 2 arrière-arrière-petits-enfants; ainsi que plusieurs neveux, nièces, cousins, cousines, autres parents et amis.

La famille remercie sincèrement les propriétaires Doris et Daniel ainsi que le personnel du Manoir J.C. Paquin de Maskinongé pour les très bons soins et leur grand dévouement.

Résidences funéraires St-Louis
Renseignements: 819 227-2372
Télécopieur: 819 228-3345

Courriel: condoleances@maisonstlouis.ca

Site internet: www.maisonstlouis.ca

Entreprise affiliée à la Corporation des thanatologues du Québec



Avec profonde sympathie nous offrons nos
condoléances aux familles éprouvées.

L'ÉCHO
de Maskinongé
www.lechodemaskinonge.com

SPORTS

Encore 6 jours de hockey mur à mur

Il ne vous reste que six jours pour assister au plus important tournoi provincial de hockey atome qui se déroule présentement au centre sportif louisevillois jusqu'au dimanche 13 février prochain.

Cette année, pas moins de 52 équipes de sept régions du Québec s'affrontent pour les

grands honneurs dans cinq catégories. La compétition devrait atteindre son paroxysme les samedi et dimanche 12 et 13 février alors que les demi-finales et finales y seront disputées dont les très attendues finales dans les catégories B,C et CC disputées dimanche dès 13h00. C'est un rendez-vous!

Le Bellemare concède le 1^{er} match

La série se poursuivra ce vendredi 11 février alors que le Bellemare voudra certainement venger son dernier échec. Notez que le match sera exceptionnellement présenté à 21h30, en raison du tournoi atome qui se déroule au centre sportif louisevillois jusqu'au dimanche 13 février. Des billets V.I.P. (75) seront en vente pour ce match au coût de \$10. Sous la formule premier arrivé, premier servi. Par ailleurs, retenez que les passes de saison ne sont plus valables en séries, que l'admission générale est de \$5 et que l'entrée est gratuite pour les moins de 12 ans. Enfin, le 3^e match sera présenté à Donnacona le dimanche 12 février et le 4^e affrontement, s'il y a lieu, sera présenté au centre sportif louisevillois le vendredi 18 février à 20h30. Collaboration: Pier-Olivier Gagnon



**BELLEMARE
LOUISEVILLE**

REÇOIT

DONNACONA

**LE VENDREDI 11 FÉVRIER
EXCEPTIONNELLEMENT
À 21H30 (dû au Tournoi Atome)**

ADMISSION: **5\$**

MOINS DE 12 ANS: **GRATUIT**

À noter... les passes de saison ne sont pas valides pour les séries.

3783692

INTERNATIONAL
SNOGCROSS
LOUISEVILLE.COM

PARTY SNOGCROSS

le 12 février 2011

Salle communautaire de Ste-Ursule

PROGRAMME DE LA SOIRÉE

Présentation des motoneiges 2011
par les concessionnaires de la région.
Défilé de vêtements de motoneige
Projection de film Snowmobile Extrême
Le souper sera préparé par Nick & Nick

Souper et spectacle: 45.00 \$ dès 17 h
Spectacle seulement: 10.00 \$ dès 23 h

Billets en vente chez Attaches Auto MG
1261, boul St-Laurent O. Louiseville
info: 819 448-7500



MENU

2 choix de salade: macaroni et chou

Plats chauds

Pangasius sauce crème goberge
Médaille de porc canneberge et romarin
Cuisse de poulet tomates BBQ et fines herbes
Pomme de terre duchesse et légumes du moment

Dessert

Gâteau napolitaine
(gâteau chocolat, mousse fromage
et mousse aux fraises)

La soirée sera animée par le groupe INTERCOM qui vous garantit une
ambiance à tout casser.
Les fonds récoltés de cette soirée seront remis aux pilotes participant à
l'International Snocross Louiseville sous forme de bourse

3784788

3781099

Votre Uniprix est heureux d'accueillir

M. Marcel Lebœuf,
porte-parole de



Mercredi 16 février
de 13 h à 14 h 30

Bénéficiez des vertus
de la nature, portez
« Pur Noisetier ».

Ces produits sont offerts
à votre Uniprix!

*On vous attend
en grand nombre!*

Pour cette journée
10% D'ESCOMPTE
sur les
produits
Pur Noisetier

The Uniprix logo consists of a stylized 'U' made of three horizontal bars (yellow, green, and orange) followed by the word 'UNIPRIX' in a bold, blue, sans-serif font.

SYLVAIN H. GELINAS

290, rue Saint-Laurent, Louiseville • 819 228-5581

