

Le Courrier de Madame

Mode canadienne de printemps



White, where would we be without you? And that goes for corduroy too. Here those all-time favorites - white and corduroy - get together in a pantsuit by Vicky Apperley for the Choses line of Bagatelle. Pants are slim and pocketed. Shirt-like jacket is unconstructed with flapped patch pockets and epaulettes. These are examples of the kind of Canadian clothing fashion that will be seen in the export edition of CANADA Fashion / Mode, a magazine published under the direction of Fashion / Canada.

Le principal message adressé par les dessinateurs de mode canadiens est que les vêtements volumineux, d'aspect négligé, ayant prévalu au cours des deux dernières saisons ont cédé le pas à des aspects beaucoup plus droits et amincis, de ligne plus nette. Les femmes n'auront plus l'air de vouloir se cacher sous la tente d'Omar de réputation internationale.

Les lignes en sont nettes et verticales avec une emphase toute particulière sur les épaules. Celles-ci, très larges, soit capitonnées ou plissées pouvant également être agrémentées de tous autres effets visuels innovateurs, offrent le changement le plus évident de ce printemps. A partir de là, tout s'amincit, vers le bas jusqu'à l'ourlet... véritable triangle renversé si vous pouvez essayer de vous le représenter en imagination.

La plupart des dessinateurs canadiens continuent à favoriser les lignes souples par opposition au style sévère du tailleur. Mais en général, le vêtement ample tend à disparaître. Par exemple, les blousons

jusqu'à présent très volumineux seront désormais légèrement blousants. La jupe ample est ramené à des proportions plus étroites, contrairement au style flottant. Le meilleur exemple de ce style doux et léger est le costume illustré de Linda Lundstrom, avec ceinture.

L'ensemble à jupe sera le favori du printemps. Les jaquettes sont plus étroites et plus collantes. Les jupes sont plissées en lignes souples et étroites ou sont collantes et fendues sur les côtés, à l'arrière ou par devant, pour faciliter la marche.

Le véritable aspect d'un ensemble dépend des accessoires qui le rehausseront au printemps 1979. Souliers à hauts talons, petits chapeaux haut perchés, voilettes, gants, broche sur le revers, stylo de coiffure "casqué". Cette mode, identifiée par le terme "retro" semble s'être égarée vers la fin des années 40 ou au début des années 50 pour y puiser son inspiration. (Nos dessinateurs imaginatifs se refusent bien entendu à l'admettre,

mais si vous avez vécu cette époque et vu ou porté les vêtements alors en vogue, vous serez forcé d'en convenir).

Les pantalons adoptent l'idée de la jambe étroite et droite. Ils sont moins étoffés autour du corps et très minces dans le bas. Les blouses et chemisiers auront des épaules très larges, des cols très petits ou des encolures en V et seront généralement très souples. Les jaquettes pour tout-aller sont pratiques et assez larges.

Les robes sont souples et relativement simples. Les deux robes illustrées, de Christopher Ryan et de Doug Bagguley pour Pantel en sont la confirmation. La taille est définitivement apparente cette saison bien que parfois un peu dissimulée par un léger effet blousant. Les ceintures sont importantes au même titre que les écharpes, nouées en cravate. L'effet à la taille est l'un des principaux points d'attraction après les épaules et les encolures.

Quant aux robes à porter le soir, elles arrivent juste sous le genou et sont plus

nombreuses en couleurs unies qu'en imprimé.

Les manteaux suivent la tendance vers la pratique. Peu d'entre eux sont volumi-

neux ou gênants mais suffisamment larges pour porter sur un ensemble. Le plissage aux épaules et l'ampleur sont en pleine faveur. Les imper-

"La compétence de l'adulte vis-à-vis de l'enfant"

Tel est le thème d'une conférence organisée par la Société de recherche en orientation humaine inc., à l'occasion de l'Année internationale de l'enfant.

La Société de recherche en orientation humaine inc., fondée en 1973 par monsieur Moncef Guitouni, est un organisme à but non-lucratif qui a comme objectif d'aider l'homme à équilibrer en lui, ce qui est rationnel, émotionnel et instinctif, afin qu'il puisse vivre dans la conscience, le respect et la responsabilité. La Société de recherche s'interroge sur le sens que prennent dans la société québécoise actuelle les interventions et les relations de l'adulte vis-à-vis de l'enfant. Comment pouvons-nous expliquer le nombre croissant d'enfants présentant des troubles de l'activité ou de l'apprentissage et l'augmentation du nombre de délinquants? Pourquoi voyons-nous de plus en plus de jeunes qui, trahis dans leur croyance à cause de leur insécurité, réagissent par agressivité, fuient dans l'imaginaire ou démissionnent face à l'école ou même face à la vie? Comment, en tant qu'adultes responsables, pouvons-nous aider l'enfant à connaître et à vivre sa "égalité d'être humain à part entière?"

Le principal objectif de cette soirée est de sensibiliser l'adulte à la nécessité de dépasser la simple revendication de ses droits et de ceux de l'enfant pour développer une conscience et une connaissance réelle de lui-même à travers laquelle il pourra s'engager dans une action de responsabilité vis-à-vis du jeune.

Les conférenciers invités à cette soirée se préoccupent du monde des enfants et, par leur rôle soit dans l'éducation, soit dans l'influence auprès de la famille et de la société québécoise: Colette Bédard, présidente de la Fédération des Unions de familles. Moncef Guitouni, président-fondateur de la Société de recherche en orientation humaine et conseiller en relations humaines. André Mélançon, cinéaste et récipiendaire du Prix de la critique québécoise 1978.

La meilleure preuve que la vie est une lutte, une agression entre les hommes, nous est fournie par l'expression qui caractérise les petits enfants et les vieillards: des êtres inoffensifs et sans défense.

Gérard Potvin, directeur de la section éducation préscolaire et enseignement élémentaire de l'Université de Montréal.

Cette soirée est ouverte aux jeunes, aux éducateurs, parents, professeurs et spécialistes qui pourront partager leurs expériences avec les conférenciers afin de trouver des ébauches de solutions concernant les divers problèmes de l'enfant et de l'adolescent.

Cette conférence-débat aura lieu le mardi 3 avril à 19h30, à l'Hotel Ramada Inn, 1005 rue Guy (métro Guy), à Montréal. Entrée: \$5.00 Information: 523-5677.

Johanne Larose

membre du comité d'aide à la jeunesse de la Société de recherche en orientation humaine.

méables photographiés montrent deux versions, par Jocard, de ce traitement.

Couleurs naturelles, textures naturelles... tout cela est très important pour le printemps de 1979. Le velours côtelé et imitations sont très populaires dans le vêtement pratique pour le tout-aller. L'ensemble blanc de velours côtelé photographié est de Vicky Apperley, pour la gamme Choses de Bagatelle. Le Blanc sera le champion du printemps et de l'été ainsi que des noirs et des blancs combinés (définitivement le genre du début des années 50).

Une autre tendance des couleurs qui ne peut être ignorée est la combinaison de couleurs voyantes, telles que le bleu brillant et le jaune éclatant ou le turquoise foncé et le vert émeraude.

Le choix des couleurs aura cependant son côté doux et offrira des roses pastel, des beiges, des verts céleri et du lilas.

Cuir et suède, bien qu'à des prix astronomiques, ont une place prépondérante dans la mode canadienne. Ceci s'avère particulièrement pour les vêtements masculins dont le style a été hautement perfectionné. Un exemple parfait de cette perfection est le costume à pantalon, superbement coupé, de suède beige-beurre doux, par Robert Chernin pour Champs Elysées.

Le vêtement canadien est devenu un article d'exportation indéniable et continue à prendre régulièrement de l'importance. Pour démontrer sa confiance en l'industrie, le gouvernement canadien, par l'entremise de Fashion / Canada commande le catalogue de mode CANADA Fashion / Mode, qui sera distribué sur le plan international ce printemps. Les illustrations que vous voyez ici sont extraites de ce magazine.



L'élégance et la sophistication se traduisent toujours par la simplicité. En voici deux exemples (gauche) Robe lilas foncé en étoffe neuve à trames ouvertes personnifiant la simplicité, par Doug Bagguley pour la gamme Meira de Pantel. Languissamment froncée à la taille, encolure en V et ceinture double. (Droite) Élégante robe d'imprimés divers, crêpe polyester Elegance, création de Christopher Ryan. Le jeu flottant des manches et l'encolure en V font pressentir le printemps, de même que ses lignes souples.

Ces quelques modèles, représentant le genre de mode vestimentaire canadienne, se retrouveront dans l'édition pour l'exportation de CANADA Fashion / Mode, catalogue publié sous les auspices de Fashion / Canada.

FACTORERIE DE TAPIS

Baisses de Prix Temporaires

JUSQU'À **50%** DE RABAIS

Des milliers de rouleaux à prix réduits dans tous les magasins.

PLUS A votre choix: Installation GRATUITE ou Sous-tapis GRATUIT.

Avec votre achat parmi un vaste assortiment de Spéciaux de la Factorerie de Tapis. NOUS FAISONS TOUT POUR VOUS PLAIRE

- Nous coupons sur place pour vous économiser temps et argent.
- Installation immédiate sur mesures avec une garantie de service pour la vie.
- Aucun dépôt ni paiement jusqu'en juin grâce à notre plan de crédit différé.



Marque de commerce déposée de DB Diversified Ltee. Nous faisons tout sauf la fabrication.

- Estimations à la maison, sur demande, sans aucune obligation.
- Entière satisfaction garantie - échange gratuit ou remboursement dans les 15 jours sur toutes les carpettes.
- Livraison immédiate partout au Québec.
- Plus de 10,000 rouleaux en montre dans tous nos entrepôts.

7205 BOUL. TASCHEREAU OUEST
BROSSARD
QUEST DU PONT CHAMPLAIN
656-8440

MONTREAL METROPOLITAIN:
St-Leonard 6878 rue Jean-Talon Est
St-Laurent 3450 Cote Vertu
Laval 1710 Boul. Des Laurentides
Brossard 7205 Boul. Taschereau Ouest
Ottawa 1560 Merivale Rd.

HEURES D'OUVERTURE: Lundi au merc.
9h à 18h Jeudi et Ven.
9h à 21h Sam. 9h à 17h

17 entrepôts géants situés au Canada. Metro Toronto, Whitby-Oshawa, Hamilton, Stoney Creek, St. Catharines, Kitchener, London, Sudbury, Calgary.

Répétition de notre vente Repeat of sell out

LATEX
DE QUALITE SECHAGE RAPIDE
FAST DRYING QUALITY

LATEX \$ 5.95
Spécial
Alkyd Semi-Email
Alkyd \$ 6.95
semi-gloss

PHOTOS MURALES
PHOTOMURALS

Prix régulier jusqu'à \$69.95
Regular price up to \$69.95

Pré-encollé ou non
Prepasted & Non prepasted

\$ 29.95

JUSQU'À **50%** DE REDUCTION
UP TO **50%** OFF

PAPIER PEINT EN MAGASIN
IN STOCK WALLPAPER

Régulier Regular	\$6.98	rouleau double double roll	Régulier regular	\$15.98	rouleau double double roll
Maintenant Now	\$3.74	rouleau double double	Maintenant Now	\$7.99	rouleau double double roll

VARSOL

RÉGULIER REGULAR \$2.99

SUPER SPECIAL \$ 1.99

FLECTO VARATHANE

Régulier Regular \$22.95 le gallon per gallon

SUPER SPECIAL \$ 17.95

PAINT WORLD

PLACE LONGUEUIL
679-4511

PLACE PORTOBELLO
7250 BOUL. TASCHEREAU 671-0821



Voyage en Alberta

Dans le cadre d'un projet d'Hospitalité Canada, 120 étudiants francophones de la Rive Sud accueilleront dans leurs foyers des élèves de la ville de Calgary en Alberta.

Les polyvalentes Jacques-Rousseau, De Montagne, Mgr-A.-M.-Parent, André-Laurendeau, les collèges St-Paul et Durocher ainsi que le séminaire Ste-Trinité

participeront à cet échange. Chaque école déléguera à Calgary du 8 au 15 avril, 30 étudiants, qui par la suite reviendront avec leurs compagnons d'Alberta, pour visiter la région et ce, du 16 au 22 avril.

Ce voyage a pour but de faire découvrir un autre coin du pays, d'approfondir la connaissance d'une autre langue et de sensibi-

liser ces derniers à la culture d'une autre province.

Les étudiants des écoles participantes qui ont la chance de faire ce voyage des plus intéressants, préparent présentement le programme du séjour des échangistes Albertains dans notre région.

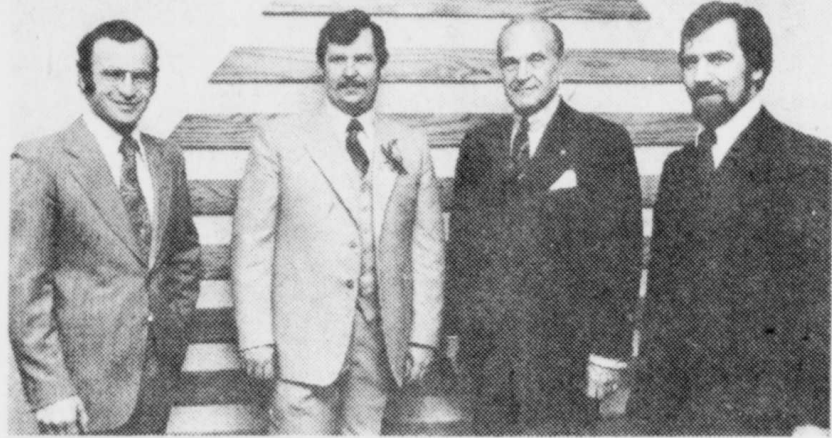
par: Claudine Provost, Michel Huberdeau, Nathalie Houle.



M. Réal Guilbeault, directeur de la succursale remettant à Mme Juliette Fortier de St-Hubert l'ensemble de valises qu'elle a gagnées. (Photo Bernard Braut).



Parmi les nouvelles créations, la dentelle est de rigueur, comme on peut le constater en voyant cette jolie robe présentée par "Sears". (Photo Bernard Braut).



Parmi les personnalités présentes au tirage fait par la Banque d'Épargne, vendredi le 23 mars dernier, on peut reconnaître M. Gilles Michaud, député de Laprairie, Réal Guilbeault, directeur de la succursale, M. André Marcil, président de la Banque d'Épargne et M. Pierre L'Heureux, pro-maire de Brossard (Photo Bernard Braut).



Mme Michel Plante de Ville Brossard recevant l'ensemble de valises, de M. André Amis, directeur du district de la banque d'Épargne (Photo Bernard Braut).



Une des nombreuses boutiques participantes: "Intrigue" fut très appréciée du public grâce au charme et à la simplicité de sa lingerie. (Photo Bernard Braut).

À TRAVERS LE MONDE

QUEBEC VOYAGES

no permis: 7501-50324

ROLAND LEFRANÇOIS Tél: 674-3468

200, RUE DE CHATEAUGUAY
LONGUEUIL, QUE.

Expo-information du secteur professionnel à la polyvalente Mgr Parent

Les travaux en ateliers inhérents aux programmes du secteur professionnel de la polyvalente Mgr - A.-M.-Parent ayant été complétés à cette époque de l'année scolaire, la direction et les enseignants de ce secteur organisent, en collaboration avec les élèves, une exposition. Cet événement qui se déroulera le jeudi, 5

avril, en après-midi, toute la journée et le dimanche, de 13h à 16h, présentera les réalisations des élèves des ateliers suivants: équipement motorisé, hydrothermie, meuble et construction, rembourrage, cuisine professionnelle, imprimerie, commerce, couture, ateliers multidisciplinaires et céramique.

Bien entendu, s'il s'agit là d'une exposition de travaux d'élèves, sa signification va plus loin que la présentation visuelle. En effet, tous les efforts déployés visent d'abord à faire connaître les acquis des élèves du secteur régulier; amener les parents à prendre conscience des réalisations de leurs enfants et enfin faire connaître aux élèves et aux enseignants des autres écoles ce qui se fait à la polyvalente Mgr - A.-M.-Parent au secteur professionnel.

D'heureuses surprises attendent sans doute, non seulement les parents, mais les visiteurs. Qui en effet, n'aimera pas profiter de l'effet produit par la construction d'un joli chalet ou d'une charmante maison unifamiliale par les élèves en meuble et construction. Et de suivre l'évolution, sur place, de travaux d'imprimerie dans les diverses phases des connaissances acquises pendant l'année est d'un réel intérêt et peut devenir fort instructif. Qui sait, la cuisine professionnelle pourrait bien aussi nous offrir de goûter et même de nous procurer la pro-

duction étalée d'abord pour notre information et le plaisir de nos yeux.

Les aspects de cette exposition-informations sont trop nombreux pour être exposés en totalité ici. Aussi, non seulement les personnes déjà attendues, mais les groupes sont invi-

tés à venir la visiter en prenant rendez-vous avec le secrétariat du secteur professionnel de cette école, à 676-0261, poste 248. Il va sans dire que les administrateurs de la C.S.R. de Chambly seront les bienvenus. De même, les journalistes seront accueillis avec grande joie.

Les conférences du Collège Edouard-Montpetit

par Marie-Josée Emard

Fidèle à son habitude, le Collège Edouard-Montpetit présente une fois de plus une série de conférences éducatives au cours du mois d'avril. L'horaire est le suivant:

Lundi, le 2 avril: Philosophie... "Le chemin et ses écueils" par, Bernard DeBrienne.

Mardi, le 3 avril: "L'Historique" par, Jean Mitry (1)

Jeudi, le 5 avril: "L'Historique" par, Jean Mitry (1)

Mercredi, le 11 avril: L'Énergie... "Y aura-t-il une crise de l'énergie?" par, André Robard.

Mercredi, le 18 avril: "Les sciences occultes est-ce vrai?" L'exemple de l'Alchimie par, Claude Gagnon.

Mercredi, le 25 a-

vi: "Les oiseaux du Québec" par, Bernard Yelle.

Ces conférences se tiennent en soirée au local B-105. L'entrée est libre.

L'AUBAINE DE L'ANNEE!

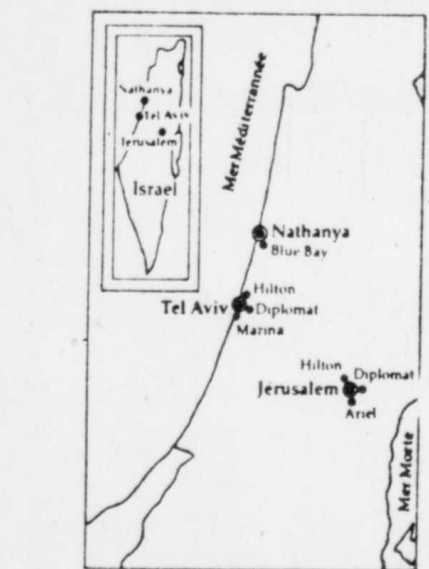
ISRAEL

Une semaine Jérusalem/
Une semaine Tel Aviv

Départs de Montréal à compter du 29 avril

\$799. à \$1149.

Vacances SkyLark



Troisième semaine facultative à la station balnéaire de Nathanya \$120 PAR PERSONNE (occupation double)

À l'intention de ceux qui souhaitent disposer de plus de temps pour se détendre au soleil ou pour découvrir les multiples facettes de la culture de ce pays.

Terre Sainte \$125 par personne

Vacances SkyLark offre également un programme facultatif qui s'inscrit dans le séjour de deux semaines à Jérusalem et à Tel Aviv. Huit excursions spéciales, en compagnie d'un guide vous permettront de visiter des sites réputés de Jérusalem: Bethléem, Jéricho, les cavernes de Qumran, Nazareth, Tibériade, Haifa, la Mer de Galilée et les Hauts du Mont Sion.

VOYAGES TRAVELAIDE

PLACE LONGUEUIL Longueuil 679-3777

PLACE PORTOBELLO 7350 boul. Taschereau 672-5353

CENTRE-VILLE 1010 ouest, Ste-Catherine, Metro Peel 861-7272

CARREFOUR MT-ROYAL 4454 St-Denis, Metro Mt-Royal 845-8225

MAIL MONTENACH 1600 boul. Laurier Beloeil 467-1711

AGENCES DANS LE GRAND MONTRÉAL ET AUTRES VILLES

VOYAGES...

Vous organisez un voyage...

Goutez aux joies d'un voyage en groupe

APPELEZ-NOUS

Nous vous offrons SECURITE, CONFORT à des taux très raisonnables

656-5710

SERVICE DE LOCATION D'AUTOBUS

COMMISSION DE TRANSPORT DE LA RIVE SUD DE MONTRÉAL.

1223, rue Bourgogne, Chambly, Qué., J3L 1X3

Pour informations Tél.: (514) 658-0654

VOYAGES Daniel ENR.

RESERVATIONS POUR TOUS GENRES DE VOYAGES
RESERVATIONS FOR ALL KINDS OF TRIPS

"REDUCTION DERNIERE MINUTE"
GUADELOUPE 50% de rabais
départ le 8 avril '79

VENEZ NOUS VOIR POUR OBTENIR
LES BROCHURES D'ETE SUR LES CIRCUITS

EN EUROPE ET L'OUEST CANADIEN, ETC...

AINSI QUE TOUTES LES DESTINATIONS "SOLEIL"

Came Garcia, directrice

Daniel Desnoyers, Prop.



• Coupe aux ciseaux
• Brushing
• Boucles au fer

Salon Parisien

361 ouest, rue St-Charles, Longueuil 679-7050

Le Courier de Madame

Défilé de mode au Mail Champlain



Lors du défilé de mode qui s'est tenu les 22-23 et 24 mars derniers au Mail Champlain, les nouveaux modèles printemps-été ont été très bien accueillis par la foule de spectateurs présents. (Photo Bernard Braut).

Prix décernés par Héritage Canada

Ne désirez-vous pas recevoir un prix pour la restauration de votre ancienne maison? Ne vous plait-il pas de recevoir une récompense pour votre remarquable contribution à la protection du patrimoine de votre communauté? Quand reconnaîtrez-vous la valeur de vos projets de recherche, vos articles de journaux, vos émissions de radio et de télévision, enfin, tous les efforts que vous avez déployés pour faire accroître l'intérêt de vos compatriotes pour leur patrimoine et la nécessité de le protéger?

Eh bien! Héritage Canada est là pour vous remercier de vos efforts et de votre

dévouement en faveur de la préservation du patrimoine Canadien. Héritage Canada, fondation nationale à buts non lucratifs, décerne chaque année des prix aux Canadiens qui ont contribué de façon remarquable à la préservation de leur patrimoine. Le Programme de Récompenses d'Héritage Canada s'adresse aux particuliers, groupes et compagnies qui ont apporté une contribution importante au mouvement de conservation au Canada.

La Médaille Gabrielle Léger est la récompense la plus recherchée. Elle est attribuée à la personne qui a travaillé le

plus à la promotion de la conservation du patrimoine de sa communauté. Même si vous ne gagnez pas la Médaille Léger, vous aurez sans doute la chance de décrocher un des cinq prix d'Excellence en Service Communautaire. Des prix d'honneur sont également attribués aux individus, groupes, conservateurs, compagnies et agences gouvernementales qui ont mené à bien la restauration ou la mise en valeur de demeures anciennes, quartiers historiques ou paysages qui font la richesse de notre patrimoine. Enfin, pour ceux qui ont publié des ouvrages ou des articles de journaux pour attirer l'attention du public sur la valeur de leur patrimoine, Héritage Canada offre cinq prix d'Excellence en Information.

Si vous vous croyez éligible pour concourir, écrivez donc, avant le 27 avril 1979, à Héritage Canada, Case Postale 1358, Succursale B. Ottawa, Ontario, K1P 5R4. Héritage Canada se fera le plaisir de vous faire parvenir de plus amples renseignements sur son Programme de Récompense.

FOURRURES

A. Jodoin & Fils INC

ASSORTIMENT COMPLET

TOUT FAIT OU SUR MESURES

RÉPARATION

REMODELAGE

355 ST-GEORGES LAPRAIRIE TEL: 659-0883

Invitation aux Loisirs St-Pierre-Apôtre

Tel que le précise sa charte, le Comité des Loisirs St-Pierre-Apôtre devra se renouveler. Tous les parents du quartier sont chaleureusement invités à y participer le 17 avril prochain à 19.30 hres au Chalet de la rue St-Jean. Si l'on désire maintenir ou créer des activités qui répondent au besoin de nos enfants, un nombre accru de membres actifs s'avérerait nécessaire. Plus grande sera la participation, moins lourde sera la tâche... à moins d'opter pour la disparition de ce Comité.

Il suffirait pourtant de quelques heures de disponibilité au cours de l'année.

BOUTIQUE VISAGISTE

HUGUETTE TURCOTTE

- SOINS DU VISAGE
- SOINS DU CORPS
- MAQUILLAGE
- ÉPILATION
- cire - protil électrolyse sans douleur par ondes haute fréquence

310 de Gentilly ouest No 3 674-3421

la Solidarité, c'est notre assurance-vie!



Chez nous, on a choisi « La Solidarité », une compagnie québécoise d'assurance-vie. Saviez-vous que, depuis toujours, « La Solidarité » réinvestit ses actifs dans l'économie du Québec.

Pour moi, ça c'est important quand on veut que notre argent travaille pour nous autres.

La Solidarité

Compagnie québécoise d'assurances sur la vie

BEAUCEVILLE, CHICOUTIMI, QUÉBEC, RIVIÈRE-DU-LOUP, RIMOUSKI, SHERBROOKE, AMOS, LONGUEUIL, DRUMMONDVILLE

Comment vivra-t-on l'année de l'enfant à la C.S.R. de Chambly

Quels en seront les effets durables?

Il faut reconnaître que le milieu de l'éducation, prolongement par excellence de la famille, est le cadre d'élection pour servir l'enfant de services auxquels notamment la Loi sur la Protection de la jeunesse (Loi 24) lui donne droit. Ainsi qu'il sera précisé dans le nouveau code d'éthique

de la C.S.R. de Chambly, l'actualité de la mission de formation intégrale des élèves, l'école doit créer, à l'intérieur de ses murs une véritable cité éducative. Pour cela, elle doit donc aider tous et chacun à cheminer vers une saine maturité et à exercer pleinement ses responsabilités, sans oublier que le comportement de chacun doit respecter les normes minimales acceptables de toute société dite civilisée.

Il s'agit là du fondement même des implications de cette Commission à l'année de l'enfant. En formulant un code d'éthique

tant pour les élèves que pour le personnel et qui sera soumis à la consultation, elle démontre une fois de plus qu'elle a pris conscience de ses responsabilités face à sa mission éducative. Néanmoins, l'année de l'enfant ne vient tout au plus de jeter un éclairage inhabituel sur des actions continues, jugées nécessaires au développement harmonieux de la personnalité de l'élève. En ce sens, elle fait chorus avec le reste de la Province et insère ses actions du moment en les rendant déterminantes face à la présente Loi de la Protection de la jeunesse.

utilisée dans les écoles pour sensibiliser les parents sur les fondements globaux et particuliers du projet éducatif, étant donné que si les principes doivent, en tant que faire se peut, respecter l'entité régionale, ils ont avant tout l'obligation de convenir aux besoins spécifiques du milieu physique et de la clientèle.

Par ailleurs, la réglementation générale des élèves de la C.S.R. de Chambly, un cadre général de directives d'après lequel il appartient à l'école d'élaborer en collaboration avec les professeurs, les élèves et les parents, des règlements propres à leur milieu spécifique dans une perspective de formation globale de l'étudiant et dont les premières interventions se situent au tout début de cette Régionale, a fait aussi l'objet d'une révision et de changements mieux harmonisés avec les nécessités du présent.

Des communiqués subséquents apporteront un suivi encore plus complet sur les modalités de l'implantation de la Loi 24 en fonction d'abord de l'année de l'enfant et ensuite de la poursuite d'objectifs durables envisagés de façon succincte dans le présent communiqué.



UNE JOURNÉE CONSCRIÉE À L'OBESITÉ

L'Atelier Santé des personnes âgées de Longueuil-Est organise une journée d'activités spéciales sur le thème de l'obésité. Les activités s'étendront sur l'ensemble de la journée du mercredi le 28 mars prochain.

En avant-midi, on projettera le film "Qui perd, gagne!" qui traite de la santé qu'on gagne en perdant son excès de poids. Un dîner éducatif sera organisé de midi à 1 heure où l'on pourra goûter aux avantages d'un repas bien équilibré.

En après-midi, une discussion avec des personnes ressources sur le film "Qui perd, gagne!" et la visite-échange de kiosques préparés pour l'occasion sur les thèmes

Comme c'est drôle! On ne permet pas à un homme intelligent de se tromper; et du même souffle on dira qu'il n'y a que les fous qui ne se trompent pas.

LE COURRIER DU SUD / Mercredi, 28 mars 1979 — Page C3
Début: 17 avril
Fin: 22 mai
Si tu habites Longueuil-Est et si ça t'intéresse tu communiques avec nous au CLSC de Longueuil-Est à 463-2850. On t'attend!

LA SEXUALITÉ ET L'ENFANT

Hé, c'est un sujet bien trop avancé pour les enfants? Non! La vie sexuelle de votre enfant débute à la naissance: c'est un gars! ou c'est une fille!

Trois rencontres auront lieu le 3 - 10 - 17 avril 1979 au CLSC Longueuil-Est. Elles s'adressent aux parents ayant de jeunes enfants (0-2 ans) qui habitent Longueuil à l'est du chemin Chamby.

Nous parlerons du développement sexuel chez le jeune enfant et du rôle des parents. Tu t'inscris en téléphonant à 463-2850.

VENTE RENOVATION

10% D'ESCOMPTE
avec cette annonce

NORTH AMERICAN TILE CORPORATION
Présente la plus riche variété de tuiles céramiques au Canada

Les belles céramiques NATILCO

GRAND STOCK dans nos magasins pour VOUS SERVIR RAPIDEMENT

Renovez et enrichissez votre maison

SPECIAL

3 MAGASINS DANS LA METROPOLE
avec salle d'exposition et entrepôt

NOUVELLE ADRESSE
6185 BOUL. TASCHEREAU, BROSSARD
(UN PEU À L'EST DU PONT CHAMPLAIN GALERIE RIVE SUD)
676-1836

Autres succursales: 5920 Côte des Neiges, 5785 boul. Métropolitain est, Montréal

LE PROJET EDUCATIF

Se basant sur celui adopté par le ministre de l'Éducation suite à la campagne de consultation du Livre Vert, cette Commission élabore présentement un projet éducatif cadre susceptible d'être précisé localement. Les composantes fondamentales de ce travail intégreront les besoins de l'élève, les attentes de la société, celles des parents, les finalités de l'éducation et les fins de l'école, les valeurs idéologiques, le caractère confessionnel, les objectifs de l'école, les théories sur l'apprentissage, le régime pédagogique, le tout complété par l'évaluation de l'enseignement antérieur en ces domaines et les services de soutien de gestion et selon les ressources disponibles.

Par ailleurs, l'Association d'éducation du Québec a prévu que la semaine de l'éducation devra être

DES PRIORITES CENTREES SUR LE SOUTIEN ET LE DEVELOPPEMENT A L'ELEVE

Rappelons que les priorités 79-89 de cette Régionale seront centrées sur le soutien à l'élève. Afin de mieux concilier toutes les composantes de ce vaste champ d'action, les services éducatifs sont à élaborer une politique de soutien à l'élève. D'ici la fin de la présente année scolaire, elle sera présentée au Conseil des commissaires pour approbation.

En outre, par besoin de correspondre le plus exactement possible aux souhaits exprimés par le Ministère de faire de l'année de l'enfant le point de départ d'une école à l'écoute de ceux qui demain formeront les diverses couches de la société, une étude exhaustive de tous les principes régissant la protection et le développement de l'enfant, ainsi que des droits de la personne humaine, a présidé à l'élaboration du code d'éthique et inspiré la rédaction de la politique de soutien à l'élève.

Enfin, l'application proprement dite de la Loi 24 trouve sa source au niveau de principes émis par la Déclaration des droits de l'enfant (O.N.U. 1959), la Loi sur la protection de la jeunesse (Québec 1977), La Charte des droits



M. Gabriel Chartrand président de la Société Canadienne du Cancer heureux de présenter à Mme Rita Baillargeon, un caducé, en reconnaissance de son dévouement depuis 15 ans à la Société. Mme Rita Baillargeon a été un membre fondateur de la Société, Section Longueuil. Elle est la présidente de la vente de la Jonquille qui se tiendra les 29 et 30 mars prochains. Elle sera appuyée par plus de 250 bénévoles et compte sur la générosité habituelle des résidents de la Rive-Sud. Elle est aussi présidente de la campagne annuelle de souscription, qui se tiendra au cours du mois d'avril.

CUISINES-CUISINES-CUISINES-CUISINES-CUISINES

SPECIAL DU 30%

CUISI-TEK
Enrg.

Vous offre la chance de rejuvenir votre cuisine au Prix du Manufacturier. Evitez les frais d'une salle de montre coûteuse.

INSTALLATION GRATUITE

- Cuisines en chêne, pin, merisier solide, aussi modernes stylifiées disponibles (couleurs variées)
- Nous fabriquons selon vos spécifications aussi modules disponibles.
- L'installation est faite par nos experts
- Nos intérieurs comme extérieurs finis à vie
- Service d'estimation à domicile sans frais
- Planification par nos designers sans frais
- Dessins, perspectives et élévations sans frais
- Armoire, Formica, Comptoir moule disponible
- Sur rendez-vous seulement

1121 rue Mistral Montréal Suite 209 728-6370
CUISINES-CUISINES-CUISINES-CUISINES-CUISINES

• KOSS • audiosphere • LEAK • TDK •

RADIO D'AUTOMOBILE
AM-FM Stereo, lecteur à cassettes
4 pistes, montage dans le tableau de bord
SUPER PRIX SONORITECH
\$78.00

À LIQUIDER
40 PAIRES DE HAUT-PARLEURS 3 VOIES COMPREND: 8" woofer, 4" moyen, 2 Tweeter, 40 watts.
Prix sugg. \$129. la paire
seulement **\$34.95** la paire

RADIO PORTATIF AM/FM AC-DC **\$14.95**
PROFITEZ DE TOUTS NOS RABAIS EXCEPTIONNELS sur toute la marchandise en magasin.

POÊLE RÉFRIGÉRATEUR LAVEUSE SÈCHEUSE LAVE-VAISSELLE

NEUFS OU USAGÉS

Département de pièces de toutes marques

METRO APPLIANCE
17 ST-LOUIS LEMOYNE
TEL: 672-1180

CHAÎNE STÉRÉOPHONIQUE
Comprenant récepteur AM/FM, stéréo, lecteur à cassette et lecteur à cartouche, table tournante automatique, 2 haut-parleurs, 2 voix et une paire d'écouteur.

SUPER SPECIAL
PRIX SONORITECH **\$179.**

ENSEMBLE FISHER

Récepteur RS1040, 100 watts RMS total, 2 haut parleurs AR465 comprenant woofer 12", médium 5", horn 3 1/2", 65 watts RMS chacun.

DETAIL \$1.050.00
PRIX SONORITECH **\$599.00**

ENSEMBLE AUDIO

Comprenant 1 récepteur Kenwood KR3000, 52W RMS total avec moins de 0.5% distortion avec 2 haut parleur AS 450, 50 RMS Chacun 12" basse, 5" médium et 3/4 dome hémisphérique 3" 1/2 horn.

Platine "SONY" Entraînement direct, lecture stroboscopique, cartouche magnétique Shure.

PRIX SUGG. \$1.044.00
PRIX SONORITECH **\$575.**

MAGNÉTOPHONE À CASSETTE KENWOOD

Modèle KY-720 (Consumer Guide Best Buy) Dolby mémoire, excellente réponse de fréquence. Caractéristiques de premier ordre.

PRIX SUGG. \$450.
PRIX SONORITECH **\$269.**

DISPONIBLE PLATINE CASSETTE

2 vitesses, développée par BIC réponse de fréquence, 35-20.000 Hz à 3 3/4 PS

\$46. la paire

195 St-Louis Lemoyne 672-1748

• Clarion • SONY • TDK • B.I.C. • EV Electro-Voice •

Communiqués et Avis de convocation

EXPOSITIONS AU CENTRE CULTUREL

Les participants aux ateliers d'émail sur cuivre, de sculpture sur bois et de tapisserie haute, lisse exposeront les nombreuses pièces qu'ils ont réalisées durant la session d'automne et d'hiver.

Ces expositions se tiendront au Centre culturel de Longueuil, 100 ouest, rue Saint-Laurent, samedi, le 31 mars et dimanche, le 1er avril 1979, de 13h30 à 17h.

A ne pas manquer! Pour renseignements additionnels: 670-1410.

TELE-LOGEMENT

Le CLSC LE SAMARITECH organise des rencontres en vue d'aider les locataires qui sont aux prises avec des problèmes de bail. On peut vous y donner des conseils utiles. Le mardi matin de 9h30 à 11h30 et les mercredis et jeudis de 19h00 à 21h00. Tél: 465-4142.

TRICENTENAIRE DES FAMILLES "HAMELIN - GRONDINES - LAGANIERE"

L'année 1981 marquera le tricentenaire du premier recensement de la paroisse de Grondines (Portneuf, P.Q.). Pour souligner cet anniversaire, on fêtera l'établissement plus que tricentenaire de la famille Hamelin dans cette localité. A cet effet, un grand rassemblement des familles Hamelin, Hamelin-Grondines, Hamelin dit Laganier, sera organisé.

L'organisation veut faire la cueillette des adresses. Il s'agit donc pour vous de faire parvenir au Comité "300" des Familles Hamelin-Grondines-Laganier, Grondines (Portneuf), P.Q. GOA 1W0: - les adresses des Hamelin-Grondines-Laganier vivant en dehors du Québec (dans les autres provinces ou aux Etats-Unis).

- les adresses de toutes les femmes (sœurs, tantes, nièces) qui ont perdu leurs noms en se mariant.

- les adresses de tous ceux dont la mère, les grands-parents, les arrière-grands-parents étaient Hamelin-Grondines-Laganier, et dont on ne peut deviner le nom.

- les adresses de vocations religieuses masculines et féminines (y compris celles dont la mère ou les grands-parents sont Hamelin-Grondines-Laganier) et sacerdotales.

BUSINESS AND PROFESSIONAL WOMEN'S CLUB

The business and professional women's club of Montreal is holding a special study meeting on March 29, 1979. This meeting is open to any woman who wishes to attend. Lynn Kay of the national action committee on the status of women and Mrs. Claude Brier of the Canadian commission of human rights will lead the discussion of these guidelines and attempt to clarify of the issues raised by women's groups across the

country. The meeting will be held in the salon Richelieu of the Queen Elizabeth Hotel at 7:30 p.m. Cost is \$3.00 per person. Refreshments will be served. Contact: Marie M. Ellis publicity chairman, office: 937-5351 loc. 46 home 931-4889.

L'AIDE AUX INSUFFISANTS VISUELS

L'Aide aux Insuffisants Visuels du Québec met gratuitement à la disposition des personnes qui souffrent de basse vision, sa bibliothèque de livres à gros caractères.

Comme l'an dernier, elle vend des jeux de cartes à gros chiffres, \$2.25 taxe comprise, plus les frais de poste.

Afin de continuer ses services aux demi-voyants, elle organise une campagne de souscription du 1er au 15 avril 1979.

Elle recevra avec reconnaissance les dons que vous lui ferez parvenir au 6513 Saint-Denis. Téléphone: 270-1128.

RAPPORTS D'IMPOT AU CEGEP EDOUARD-MONTPELIT

Les finissants en finance du Cégep Edouard-Montpelet complètent vos rapports d'impôt à un prix modique. Ce service vous est offert du 26 février au 30 avril et vous pouvez vous présenter tous les soirs et les samedis au 945 Chemin de Chambly à Longueuil au local D-0209 ou appeler à 679-5263 où de plus amples informations vous seront communiquées.

Heures: Lundi au Vendredi 18h à 21h30, Samedi 10h à 16h. Prix modiques.

LES BEBES-NAUGEURS DU CENTRE DE CONDITIONNEMENT PHYSIQUE ET DE NATATION.

Ces jeunes enfants ont participé avec leurs parents au cours d'acclimatation à l'eau de la session d'automne. Ces cours sont basés sur la psychologie de l'enfant et s'adressent aux tous jeunes de 1 à 5 ans.

En plus de favoriser le développement physique et la coordination chez l'enfant, ils préviennent à bonne heure les accidents de noyade. Le Centre offre aussi aux enfants et adultes les programmes de la Croix-Rouge et de la Société Royale de Sauvetage. Pour tous renseignements: Tél. 866-7033.

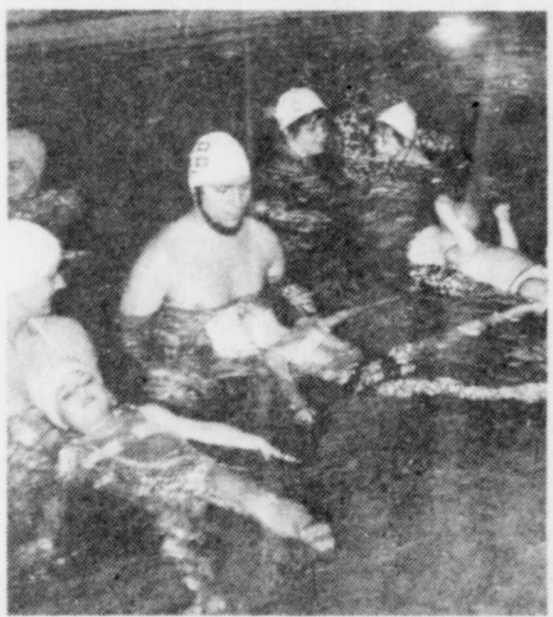
La surdité

La surdité est un handicap invisible. Elle isole les personnes qui en sont atteintes, de l'environnement familier des téléphones, du cinéma, de la radio, du réveil-matin, des sonnettes d'alarme et de la conversation. Elle peut aussi apporter beaucoup de frustration et de la solitude. Cette perte de l'ouïe, selon la même étude, pourrait être suffisamment grave vers l'âge de 60 ans, pour empêcher ces gens de communiquer normalement. Donc, si vous travaillez dans un milieu bruyant, il faut d'abord savoir si ce bruit est nuisible. Cette constatation est rendue possible par l'utilisation d'instruments de mesure spéciaux. Néanmoins, après une journée de travail, si vos oreilles bourdonnent encore lorsque vous rentrez au foyer, vous devriez avertir la personne en charge de la sécurité.

Plusieurs facteurs peuvent entraîner la perte de l'ouïe, et dans certains cas il est possible de réparer les dommages. Cependant, les dommages causés à l'oreille interne par l'exposition prolongée à des bruits excessifs, sont extrêmement difficiles à réparer. Cet état de choses peut toujours être prévenu. Il est parfois possible de réduire le niveau de bruit, mais le milieu ne s'y prête pas toujours. Il faut alors utiliser des bouches-oreilles ou tout autre appareil de protection contre le bruit. Aussi étrange que cela puisse paraître, vous entendrez les conversations dans un milieu bruyant avec beaucoup plus de facilité si vous portez un appareil protecteur de l'ouïe. Deux grandes règles gouvernent le port de ces protecteurs: d'abord, ils doivent être bien ajustés, et ensuite, ils doivent être propres.

Il est important de signaler que la perte de l'ouïe n'est pas toujours imputable à un milieu de travail bruyant. Ceux qui s'adonnent au sport des armes à feu, par exemple, peuvent être aussi candidats à la surdité. On a également mené des analyses de bruit auprès de certains groupes modernes de musiciens "rock" et de leur équipement électronique. Les résultats indiquent que dans un rayon de vingt pieds, cette musique peut causer la surdité. Les mêmes constatations sont vraies pour les appareils stéréophoniques qui font trembler les murs. Les dommages à l'oreille sont donc causés par un ensemble de circonstances: l'ampleur du bruit, la fréquence ou hauteur du son, et la durée du temps d'exposition.

Le processus d'évolution de la surdité est tellement lent que l'on ne s'en aperçoit que



DANSE

On fait appel à tous les vétérans du 22ième et autres qui en ont fait partie pour une danse organisée le 6 avril 1979 gratuitement. Cette danse a lieu au quatrième bataillon du 22ième régiment à 1055 St-Gregoire à Montréal.

Pour information: M. Roland Savard à 677-2191.

LES DISCIPLES DE MASSENET A ST-LAMBERT

Le conseil de pastorale de la paroisse de Saint-Lambert de concert avec leur pasteur, le curé Guy Pratt, présentera en concert les disciples de Massenet, le dimanche 8 avril à 20 heures à l'église Saint-Lambert au 41 rue Lorne. Au programme: Les Sept paroles du Christ (Dubois). Prix du billet: \$3.50. Tous les intéressés peuvent se procurer les billets au presbytère de Saint-Lambert au 671-7544. Dans le cadre de la semaine sainte, un concert qui en mérite le déplacement.

boucherie mathias

C'est l'endroit pour:
Le boeuf, l'agneau, le veau
les volailles, dindes, gibiers
sans oublier les charcuteries
les importations etc.

1190 Chemin Chambly
Longueuil
674-4566
Fermé le lundi

Pâques aux Promenades St-Bruno...



La fête de Pâques est arrivée aux Promenades St-Bruno, et pour l'occasion on organise un spectacle de marionnettes destiné aux enfants. Les décorations sont de toute beauté, il vous reste encore quelques semaines pour venir les admirer. (Photo Claude Beaubien).



Les enfants étaient tout simplement éblouis devant le magnifique spectacle, organisé pour eux aux Promenades St-Bruno. A l'occasion de la fête de Pâques le centre commercial a pu offrir un air de printemps, et offre au grand public plusieurs activités, tel que: Parades de mode, spectacle de marionnettes, décorations, etc... (Photo Claude Beaubien).

Le Centre de Conditionnement physique et de natation
Cours pour enfants et adultes
Session de printemps du 29 avril au 19 juin
Programme complet de la Croix-Rouge et de la Société Royale de Sauvetage
Conditionnement aquatique
Accoutumance à l'eau pour enfants de 1 an à 5 ans
Nage synchronisée.
Pour tous renseignements: 866-7033

STUDIO BALLET JAZZ

LONGUEUIL: 1295 Ste-Hélène
ST-BRUNO: 1390 Goyer
Session printemps
COURS DE BALLET JAZZ
ET DE BALLET CLASSIQUE

Du lundi au samedi le jour et le soir
Professeurs: Richard Tallon
Luzio Tamaski et la participation
des membres de la compagnie.

inscription
des
maintenant
du lundi
au jeudi
de 18.00
à 20.00 hrs.



Longueuil
St-Bruno 463-1652

LOWREY

ORGUES ET PIANOS

TEL QU'ANNONCE
A LA TELEVISION

VENTE
LOCATION
ENSEIGNEMENT

COURS POUR DEBUTANTS
AVEC ORGUE OU GUITARE
PRETES A LA MAISON



CENTRE DE MUSIQUE TEC 672-7310
821 BOUL. TASCHEREAU GREENFIELD PARK

NATATION

À l'eau! Bonne baignade!

MÈRE-ENFANT

Initiez vos tout-petits aux plaisirs de la baignade! Notre objectif est d'acclimater l'enfant à l'eau d'une façon lente mais progressive, sûre et amusante.

Ces cours sont dispensés aux enfants de 18 mois à 5 ans à partir du 3 avril 1979. Venez vous inscrire!



JEUNES (6 à 15 ans)

Offrez à vos jeunes la possibilité de pratiquer un sport passionnant, la natation.

Inscrivez-les immédiatement à l'un des nombreux cours offerts de la catégorie préjuvénile à nageur avancé.

Les cours débutent le samedi, 7 avril 1979

CENTRE DE DÉVELOPPEMENT PHYSIQUE

2275 est. boul. Saint-Joseph
Montréal H2H 1G4

Pour vous procurer notre dépliant
ou obtenir des renseignements supplémentaires:

526-7741

SIAL

UN PRODUIT QUÉBÉCOIS
À DES BRIX
IMBATTABLES

JUSQU'À **75%**
D'ESCOMPTE
(sur articles de second choix)

ENSEMBLE SALADIER
ET BOLS À SALADE

Prix régulier: \$6.50
Prix de vente: \$3.25

Legumier oval - saladier 36 oz \$13.00 \$6.50
Legumier oval - saladier 64 oz \$15.50 \$7.75

BOLS À SOUPE
À L'OIGNON

Prix régulier: \$6.50
Prix de vente: \$3.25

No 12 bol à soupe à l'oignon \$6.50 \$3.25
No 29 bol à soupe à l'oignon \$6.00 \$3.00

ENSEMBLE 5 PIÈCES

Prix régulier: \$6.30
Prix de vente: \$1.55

Assiette 10 \$3.70 \$0.90
Bol à soupe \$5.60 \$2.80
Soucoupe \$2.90 \$1.45
Tasse 8 oz \$5.00 \$2.50

SIAL LTÉE

Source d'approvisionnement
Lundi-Mardi-Mercredi de 9 h à 18 h
Jeudi-Vendredi de 9 h à 18 h
Samedi de 9 h à 15 h

BROSSARD

6105 BOUL. TASCHEREAU
MONTRÉAL, QUÉBEC
À L'EST DE L'APÉRURE
676-0381

LAVAL

2900 BOUL. LE CROISSIER
CHIMNEY, QUÉBEC
À L'INTERSECTION DE
L'AUTOROUTE 440
687-4046

école maternelle lussier inc

INSCRIPTION IMMEDIATEMENT
A
L'ECOLE MATERNELLE LUSSIER inc. DE ST-BRUNO
POUR SEPTEMBRE 1979

INSTITUTION RECONNUE DES:
MINISTÈRE des AFFAIRES SOCIALES: 2 - 3 - 4 ans.
MINISTÈRE de L'ÉDUCATION: 4 ou 5 ans. (1 octobre)

SERVICES GRATUITS:
- Natation
- Gymnase
- Bibliothèque

PROFESSEURS SPÉCIALISÉES:
BACCALAURÉAT: Option Pré-scolaire
TRANSPORT ORGANISÉ: 10 mini-bus à votre disposition.

POUR DE PLUS AMPLES INFORMATIONS
653-1511
9 rue Seigneurial St-Bruno
* Du même coup renseignez-vous à propos du Centre Athlétique St-Bruno

1682 MONTARVILLE

ST-BRUNO

653-1511



Printemps 79

Partez à la découverte du centre de la mode au Mail Champlain de Brossard. Explorez cet endroit unique qui comprend une foule de magasins où vous trouverez tout ce que vous désirez pour ce printemps.

Défilés de mode

Jeudi et vendredi les 29 et 30 mars à compter de 7 p.m. et samedi le 31 mars à compter de 12:30 p.m.

Cette fin de semaine ne manquez pas les défilés de mode sur la promenade.



Un amour de carrefour

Mail Champlain

Situé sur Lapinière et Taschereau à Brossard



STEINBERG

De belles aubaines

BOUCHERIE

GIGOT D'AGNEAU SURGELÉ
DE LA NOUVELLE ZÉLANDE
ENTIER OU EN MOITIÉ
LA LB

\$1⁵⁵

BACON EN TRANCHES
SANS COUENNE
LAZY MAPLE DE SWIFT
PQT DE 1 LB

\$1⁴⁵

BOUCHERIE

DINDES BUTTERBALL SURGELÉES
SWIFT PREMIUM
DE MOINS DE 16 LB
CANADA
CATÉGORIE "A"
LA LB

\$1¹⁹

**JUSQU'AU 7 AVRIL,
AGRÉMENTÉZ VOTRE PRINTEMPS
D'UNE ONDÉE DE
JOYEUX BAS PRIX!
DE SUPERBES AUBAINES
VOUS ATTENDENT
DANS TOUS NOS MAGASINS.
POUR LES CONNAÎTRE,
CONSULTEZ
NOTRE CAHIER PUBLICITAIRE
ENCARTÉ AUJOURD'HUI DANS CE JOURNAL.**

JAMBON DÉOSSÉ
SUGAR PLUM DE SWIFT
EN QUARTS
LA LB

\$2²⁹

BOLOGNE AU MORCEAU
MAPLE LEAF
ORDINAIRE OU CIRÉ
LA LB

99¢

ROULÉS AUX OEUFS
WONG WING
PQT DE 12

\$1⁴⁹

JUS DE TOMATE
HEINZ
CANADA DE FANTAISIE
BTE DE 19 OZ LIQ.

33¢

SPAGHETTI SPAGHETTINI OU MACARONI COUPÉ
LANCIA

SAC DE 2 LB **75¢**

BÂTONNETS DE PEPPERONI
MAPLE LEAF
EMPAQUETÉS SOUS VIDE

PQT DE 10 OZ **\$1⁴⁹**

SIMILI POULET EN TRANCHES HYGRADE
VIANDE ET OLIVES
PIMENTS ET CORNICHONS

PQT DE 6 OZ **59¢**

PIQUES OU CARRÉS FEUILLETÉS À LA GELÉE
VACHON

BTE DE 12 **\$2¹⁵**

CUP-A-SOUP POULET ET NOUILLES
LIPTON
BTE DE 5 SACHETS

59¢

CONFITURE DE FRAISES OU FRAMBOISES
VACHON

AVEC PECTINE
PQT DE 24 OZ LIQ. **\$1¹⁹**

BOULANGERIE
TOUTS NOS PRODUITS DE BOULANGERIE SONT FAITS DE PUR GRAS VÉGÉTAL

GÂTEAU À L'ANCIENNE
STEINBERG
16 OZ

89¢

BOEUF FUMÉ EN TRANCHES
COORSH

PQT DE 4 SACHETS DE 2 OZ **\$1⁶⁹**

BÂTONNETS DE GOBERGÉ SURGELÉS
BLUE WATER

PQT DE 14 OZ **\$1²⁹**

FROMAGE EN TRANCHES INDIVIDUELLES
STEINBERG

PQT DE 1 LB **\$1³⁸**

EAU DE JAVEL CONCENTRÉE
LAVO
BOUT. DE 128 OZ LIQ.

87¢

MOUCHOIRS DE PAPIER
KLEENEX
COULEURS AU CHOIX

BTE DE 200 **59¢**

BEIGNES AU MIEL
GLACÉS
STEINBERG
PQT DE 12

99¢

BRIOCHES AUX FRAMBOISES
SUCRÉES
STEINBERG

PQT DE 8 **79¢**

SAUCISSES SURGELÉES
LA BELLE FERMIERE

PQT DE 1 LB **\$1⁵⁹**

JAMBON DÉOSSÉ OLDE FASHIONED SCHNEIDER
(OFFERT SEULEMENT DANS LES MAGASINS AVEC COMPTOIR DE CHARCUTERIE)

LA LB **\$3⁶⁹**

CROUSTILLES
HUMPTY DUMPTY
ORDINAIRE OU BARBECUE
SAC DE 225 g

77¢

HUILE VÉGÉTALE
CRISCO
BOUT. DE 750 mL

\$1²⁸

FARINE TOUT USAGE
ROBIN HOOD
SAC DE 2.5 KILOS

\$1³⁸

PAPIER HYGIÉNIQUE
COTTONELLE
COULEURS AU CHOIX

PQT DE 4 ROUL. **\$1⁰⁹**

POMMES DE TERRE FRITES SURGELÉES
STEINBERG
COUPE AU CHOIX

SAC DE 2 LB **53¢**

NETTOYANT LIQUIDE
LESTOIL
BOUT. DE 15 OZ LIQ.

82¢

JUS D'ORANGE SURGELÉ
ORCHARD KING
CONCENTRÉ DE FLORIDE,
NON-SUCRÉ

BTE DE 12 1/2 OZ LIQ. **75¢**

SHAMPOING À TAPIS EN AÉROSOL
BISSELL
BTE DE 22 OZ

\$2⁷⁹

ÉPONGE À RÉCURER
SCOUR FRESH
PIÈCE

55¢

ROULÉ AU CITRON
STEINBERG
10 OZ

89¢

BRIOCHES DU CARÈME
STEINBERG

PQT DE 8 **99¢**

PETITS PAINS À CUIRE
STEINBERG
PQT DE 12

99¢

STEINBERG!

toute la semaine!

Les prix indiqués dans ces pages sont valables dans la région métropolitaine jusqu'à la fermeture des magasins mardi prochain 18 h. Il est possible que certains articles ou formats de ces articles ne soient pas offerts dans tous nos magasins. Nous nous réservons le droit de limiter les quantités. Pas de vente aux marchands. Si un article en réclame venait à manquer en rayon, demandez un coupon de garantie de prix au comptoir d'information. Les produits alimentaires annoncés dans ces pages sont également en vente à votre **BEAUCOUP DU CARRE-FOUR LAVAL**.

EPICERIE



CAFÉ INSTANTANÉ NESCAFÉ
BOCAL DE 10 OZ

\$4.98

BOULANGERIE



TARTE AU SUCRE STEINBERG
8" - 18 OZ

69¢

EPICERIE

DÉTERSIF EN POUDRE ARCTIC POWER
BTE DE 6 LITRES

\$2.57

EPICERIE

ESSUIE-TOUT FACELLE ROYALE
COULEURS AU CHOIX
PQT DE 2 ROUL.

99¢

MAÏS EN GRAINS ENTIERS
NIBLETS
CANADA DE FANTAISIE
BTE DE 12 OZ LIQ.

39¢

BISCUITS TARTES AUX POMMES AUX FRAISES OU AUX BLEUETS
DAVID
PQT DE 400 g

79¢

PRÉPARATION À GÂTEAU
STEINBERG
AU CHOIX
BTE DE 19 OZ

59¢

MARGARINE MOLLE À L'HUILE DE MAÏS
FLEISCHMANN
PQT DE 1 LB
CONT. JUMELÉS

99¢

NON ALIMENTAIRES

SACS À ORDURES STEINBERG
26"X36"
PQT DE 25

\$1.89
ÉTIQUETTE VERTE

PRODUITS SURGELÉS

TARTE AUX POMMES MRS SMITH
26 OZ **\$1.45**

ABAISSES DE TARTES PROFONDES GAINSBOROUGH
PQT DE 12 OZ **\$1.29**

JUS DE RAISIN WELCH
BTE DE 16 OZ LIQ. **\$1.09**

GÂTEAU ÉPONGE AVEC CRÈME FOUETTÉE SARA LEE
VANILLE OU CHOCOLAT 9 OZ **\$1.09**

MUFFINS ANGLAIS GAINSBOROUGH
11 OZ **63¢**

PIZZA TOUTE GARNIE MAESTRO
454 g **\$1.79**

GOBERGE ET FRITES BLUE WATER
PQT DE 32 OZ **\$2.09**

BEAUTÉ & HYGIÈNE

SHAMPOOING PROTEIN 21
AU CHOIX
BOUT. DE 400 mL **\$2.05**

RASOIR JETABLE POUR HOMMES BIC
PQT DE 4 **79¢**

DÉSODORISANT À BILLE NOXZEMA
BOUT. DE 3 OZ LIQ. **\$1.49**

PANSEMENTS ADHÉSIFS BAND AID
PQT DE 100 **\$2.29**


SHAMPOOING BODY ON TAP
AU CHOIX
BOUT. DE 450 mL **\$2.99**

SHAMPOOING REVITALISANT CLAIROL
AU CHOIX
BOUT. DE 450 mL **\$2.29**

ANTIACIDE PÉTILLANT ENO
AU CHOIX
BOUT. DE 200 g **\$1.59**

RINCE-BOUCHE CEPACOL
BOUT. DE 750 mL **\$2.22**

FRUITS ET LÉGUMES



CÉLERI PASCAL DE FLORIDE, GROSSEUR 24
CANADA NO 1
LE PIED **48¢**

ORANGES VALENCIA DE FLORIDE, GROSSEUR 80
LA DOUZ. **\$1.68**
OU **14¢** PIÈCE

RAISINS ROUGES "EMPEROR" DU CHILI
LA LB **\$1.38**

POMMES DE TERRE LAVÉES RUSSET DU NOUVEAU-BRUNSWICK
CANADA NO 1
SAC À FENÊTRE DE 10 LB **69¢**

AVOCAT DE CALIFORNIE
GROSSEUR 40 PIÈCE **44¢**

BRUYÈRE COMMUNE
POT DE 4" PIÈCE **\$3.48**

CHOU POMME VERT DU TEXAS
NOUVELLE RÉCOLTE
CANADA NO 1
LA LB **39¢**

ANANAS DU MEXIQUE
GROSSEUR 10
VARIÉTÉ SWEET CAYENNE
PIÈCE **89¢**

CONCOMBRES "LONG ENGLISH"
DE CULTURE CANADIENNE
GROSSEUR MOYENNE
CANADA NO 1 PIÈCE **79¢**

POMMES GRANNY SMITH DU CHILI
LA LB **69¢**

PLANTES DE MAISON AU CHOIX
POT DE 3" **88¢**

PANIER À LESSIVE OVALE EN PLASTIQUE
PIÈCE **\$1.59**

(DISPONIBLE DANS LA PLUPART DE NOS MAGASINS)

CULOTTES POUR BÉBÉS DE CAOUTCHOUC GERBER
(DISPONIBLE DANS LA PLUPART DE NOS MAGASINS)

GRANDEURS AU CHOIX **75¢** LA PAIRE

TASSE DE PORCELAINE BLANCHE
PIÈCE **89¢**



Oui, Steinberg est de votre côté.
Plus d'un million de Québécoises économisent chaque semaine chez Steinberg.

Promotion

VACANCES

DU LE COURRIER DU SUD

En collaboration avec les 40 marchands dont les noms paraissent plus bas, Le Courrier du Sud vous invite à participer à cette super-promotion

DES PRIX DE VALEUR...

\$20,000

40 de nos lecteurs pourront se mériter chacun un bon d'achat de \$500. offert par un marchand-participant

COMMENT PARTICIPER ?

Il suffit de nous adresser une carte postale à l'adresse mentionnée au bas de cette page

Poisvert AUTO 
Depuis 26 ans! Vente-Location auto et camion
2 Marie-Victorin Boucherville 655-1301

PHARMABEC LAPLANTE  **OU TOUS LES CLIENTS SONT GAGNANTS**
 Brossard - Place Grande-Allée
 Boucherville - Place Pierre Boucher
 Greenfield Park - Galeries Taschereau
 Longueuil - Centre Jacques-Cartier
 Longueuil - Place Desormeaux
 St-Bruno - Centre d'achat Clairevue

LE CHOIX DES SPORTIFS
BERNARD TROTTIER SKI MODE INC.
 581 boul. Taschereau Greenfield Park
 676-9651 - 671-7041
 Visa-Cardex-Charqex-Master Charge

LES CERAMIQUES ROSA INC.
 109 CURE-POIRIER O.
 LONGUEUIL 674-1284
 notre spécialité
VENTE ET INSTALLATION DE TUILES CERAMIQUES

Simpsons
pense à vous!
Pensez à Simpsons!
 **LES PROMENADES ST-BRUNO**

INCENT
 7 super marchés d'alimentation sur la rive sud

PLACE LONGUEUIL
 Le centre de la mode par excellence sur la rive sud
 le prix de \$500.
 sera remis en coupures de \$20.00

RENOVALEUR CENTRE DE RENOVATION ET DECORATION
 **70 rue LEVIS 651-3500**
C. LETOURNEAU

PNEUS LAROCHE INC.
 •PIRELLI •MICHELIN •KELLY •DUNLOP
 1969 Chemin Chamby Longueuil 651-9300

longueuil dodge chrysler inc.
 770 ouest, rue ST-CHARLES LONGUEUIL **674-1571**
 Financement bancaire Garantie 3 ans 36,000 milles disponible Service de location à long terme Près du métro et Pont Jacques-Cartier

FOURRURES A. JODOIN & FILS INC.
 • ASSORTIMENT COMPLET
 • TOUT FAIT OU SUR MESURES
 • REPARATION
 • REMODELAGE
 355 ST-GEORGES LAPRAIRIE
 TEL.: 659-0883

TOSHIBA PANASONIC TECHNIC ELECTRONIQUE
 
 1000 Boul. Ste-Foy, Longueuil
 Tel: 679-4810
 Spécialité: vente en gros
 Plan de financement sur demande
SANSUI AKAI PIONEER TEAC

ERNEST
MERCERIE POUR HOMMES
 LES PROMENADES ST-BRUNO
 au 1er étage 461-0007

MAGASIN UNISEXE
 PROMENADES ST-BRUNO
 AU 2e ETAGE
 461-0004


LE SERVICE SUPER PHARM
 2 adresses sur la Rive-Sud
MAIL CHAMPLAIN BROSSARD
PLAZA GREENFIELD PARK GREENFIELD PARK

LE PLUS GRAND CHOIX DE MEUBLES ET D'APPAREILS MENAGERS AU CANADA
FAUCHER
 1501 Ampère Boucherville 655-3630
 • 48, boul. des Laurentides Quartier Pont-Viau, Laval Tel.: 384-0590

Roi DES GAS PRIX
 Faucher dépt. des piscines
 5811 boul. Taschereau Brossard
 1501 Ampère, Boucherville
 655-2348 ou 527-1349

ROND POINT
 VOITURES & CAMIONS NEUFS ET USAGÉS
 • VENTE • SERVICE • LOCATION • DEBOSSÉLAGE
 • BATEAUX ET MOTEURS "CHRYSLER"
 • VEHICULES RECREATIFS "FUNCRAFT"
 5055 boul. Cousineau, St-Hubert
 656-4110

CANDIAC delvista
 Maisons détachées ou semi-détachées
 à partir de \$33,500. à \$44,500.
 21 Place Mercier
CANDIAC 632-0501


TEL: 677-3023 TEL: 521-4745
J.L. Aluminium inc.
 Manufacturier de portes-fenêtres
 Auvents de fibre de verre
 Revêtement de maison - Déclin d'aluminium
 1203 Curé-Poirier ouest Longueuil, Qué.

RÉAL CROTEAU
 AUTOMOBILES LTÉE

 635 est. Boul. Curé-Poirier Longueuil 677-8979
 Vente - Service - Débosselage - Peinture - Pièces

Les Vêtements du MANUFACTURIER
 1675 Chemin Chamby Longueuil
 670-9010
 3637 est. boul. Cremazie (Metropolitain) 9e étage
 376-9010
 1456 Shevchenko LaSalle
 365-1177

LABONTE & ROULEAU Inc.
 2530, Dover, Longueuil, Qué. J4L 2H7
 468-0688

Véronneau
 Vente et réparation d'horloges de toutes sortes
 BIJOUTIER • JOAILLIER
 347, rue St-Jean Longueuil 670-6760

11 AMC st.lambert
 Automobile Ltée
 860 boul. Taschereau Greenfield Park (voisin de Bonimart) **676-7901**

piscines Perrin
 "15e ANNIVERSAIRE"
 Piscines creusées et hors-terre
 Confiez votre eau à notre ordinateur!
 Guide Gratuit d'entretien avec ce coupon!
 891 boul. Ste-Foy, Longueuil 674-3707

MEUBLES Le Bon Gars
 3483 Notre-Dame ouest Montréal 932-6593 | 106 St-Louis Ville Lemoyne 671-5433 | 297 Taschereau (face au McDonald) Greenfield Park 672-9760

MEUBLES J. VALIQUETTE Inc.
 2174, boul. Marie-Victorin, Longueuil
 prestige 651-2140

GM GIBEAULT
 AUTOMOBILES Ltée
 150, boul. Taschereau (La Prairie)
 659-5471 366-5311
 Vente - Service - Location

A LA RECHERCHE D'UNE MAISON???
Les Villages
 PARC LAURIER CANDIAC BUREAU DES VENTES: 132, BOUL. MONCALM, CANDIAC
 PAR HABITAT CANDIAC INC 659-4195

TAPIS ALLARD
 VENTE & INSTALLATION DE TAPIS, PRELARTS
 TUILES, TAPISSERIES
 ESTIMATION GRATUITE
 SERVICE A DOMICILE
 468-3855 ou 468-3940
 1999 ROLAND THERRIEN CENTRE D'ACHAT, CENTRE VILLE COIN CURE-POIRIER LONGUEUIL

RÉGO
 TEL.: 632-7614
Les Constructions Régo Inc.
 CONTRACTEUR GENERAL
 262 rue LEBER, ST-CONSTANT,

PLACE PORTOBELLO
 350 Boul. Taschereau Brossard
 juste à l'ouest du Pont Champlain
 Autobus, routes 7, 31, 33, 41 et 77.
 25 certificats-cadeaux de \$20.00

Mr Tapis
 GILLES QUINTIN, PRES.
 VENTE-INSTALLATION
 SERVICE DE DECORATION
 GRATUIT A DOMICILE
 AVEC ECHANTILLONS
 VOISIN VILLA DU POULET
 3001 CHAMBY LONGUEUIL **674-3035**

656-8660
ARMOIRES MIRABEL
 KITCHEN CABINETS
 Rive-Sud: 3609 Boul. Taschereau
 Yves Dessureault Hubert Pariseau

Les Habitations Futura Inc.
 388 Boul. de Mortagne Boucherville 655-7197

WID AUTO*
 760 est. St-Charles Longueuil 674-6286

CENTRE DE PISCINES RIVE-SUD Inc.
 LES SPECIALISTES DES PISCINES CREUSEES ET HORS-TERRÉ
 M. Laurent Moreau président
 3919 Boul. TASCHEREAU ST-HUBERT **656-6602**

POUR PROTECTION MAXIMUM B.P.-Aluminium & Acier Ltée
 • CLAPBOARD D'ALUMINIUM & ACIER
 • REVETEMENT COMMERCIAL
 • AUVENTS
 • FENETRES ET PORTES
 • VITRES & PORTES COMMERCIALES
 ESTIMATION GRATUITE
 20 ANS DE GARANTIE SUR CLAPBOARD
 774 PIERRE VIGER BOUCHERVILLE **655-1324**

782 RUE ST-JEAN, LONGUEUIL
 GILLES BRISSETTE PRESIDENT
Giroval
 VENTE & LOCATION SALES & LEASING
 Ameublement, planification et décoration de bureau
 Office furniture and Planning
677-2809 527-9641

PROMOTION VACANCES
 Le Courrier du Sud 267 ouest rue St-Charles Longueuil J4H 1E3
 NOM DU PARTICIPANT.....
 ADRESSE.....
 VILLE.....
 CODE POSTAL..... TELEPHONE.....

Le personnel du Courrier du Sud et les membres de leur famille ne sont pas éligibles à ce tirage. Participer avant de fois que vous le désirez.

Dominion: 60 ans d'histoire.



Quand au début des années 20, les magasins Dominion se sont ouverts au Québec, cela a créé beaucoup d'animation dans bien des quartiers. Imaginez! 41 magasins d'un seul coup.

Comme aujourd'hui, Dominion s'approvisionnait en légumes chez les agriculteurs de la région qui apportaient des betteraves, des carottes et des pommes de terre. C'est ainsi qu'a commencé l'entente qui se poursuit toujours entre les magasins Dominion et les producteurs québécois jusqu'à maintenant.

Car aujourd'hui, à travers son réseau de distribution Dominion introduit massivement les produits du Québec dans toute la province et aussi dans 6 autres provinces canadiennes.

C'est ainsi que Dominion est fier de promouvoir les produits du Québec à travers les magasins de Halifax, London, Windsor, Toronto, Sudbury, Winnipeg et St-Jean Nouveau-Brunswick.

En 1931, Dominion est une des

premières grandes chaînes à introduire la réfrigération en magasin; dorénavant, les clients pouvaient s'y procurer des bonnes viandes telles que le

boeuf, le veau, l'agneau, le porc, le poulet, etc. Et le 17 mai 1940, naît au 5153, Chemin de la Côte des Neiges, le premier SUPERMARCHÉ.



Supermarché de Rimouski.

Son premier gérant a été monsieur Albert David qui devint par la suite gérant de division pour les régions de Montréal, Québec et les districts de l'est de l'Ontario.

Voici enfin, le tout dernier-né des supermarchés Dominion.

Situé à Rimouski au 419, rue Jessop, Carrefour Rimouski, ce supermarché des plus modernes est ouvert depuis le 11 octobre 1978.

Dans ce supermarché, 45 employés sont au service de notre clientèle.

L'histoire de Dominion au Québec en est une d'efforts et de progrès constants afin de s'adapter aux besoins grandissants de sa clientèle. 60 ans de progrès, ça se fête!



Depuis 60 ans...

Dominion

Ça c'est du supermarché

Ça se fête!

Campagne de financement du P.Q.

Le trio Lévesque, Marois, Michaud, donne le coup d'envoi sur la Rive-Sud

C'est au cours de trois assemblées publiques qui se dérouleront simultanément dans les comtés de Taillon, Laporte et Laprairie, lundi soir prochain, le 2 avril, que sera lancée officiellement la campagne de financement 1979 du Parti Québécois sur la Rive-Sud.

Le Premier Ministre, M. René Lévesque, de même que le ministre Pierre Marois et le député Gilles Michaud, prendront la parole à tour de rôle au cours de ces assemblées qui se tiendront, pour le comté de Taillon, à l'école Gérard-Fillion sur le boulevard Curé-Poirier à Longueuil, pour le comté de Laporte, à l'hôtel Holiday-Inn près du métro de Longueuil et pour le comté de Laprairie, au sous-sol de l'église Saint-Maxime sur la rue Charron à Ville Lemoyne.

Le trio Lévesque, Marois, Michaud, fera la tournée de chacune de ces assemblées de lancement pour rencontrer la population et dévoiler les objectifs de la campagne de financement du Parti Québécois de cette année pré-référendaire. Les trois députés clôtureront la soirée dans leur comté respectif.

Ce coup d'envoi de la campagne de financement 1979 sur la Rive-Sud vise à sensibiliser le plus grand nombre de personnes possible à l'importance que revêt l'événement cette année alors qu'on tentera pour la première fois en dix ans de recueillir en une seule journée, soit le dimanche 8 avril, le plus gros de l'objectif.

Rappelons en terminant que ces assemblées de lancement, auxquelles le grand public est invité, débuteront à 7h.30, lundi soir, le 2 avril, aux trois endroits mentionnés plus haut et qu'il y aura projection d'un audio-visuel entre la visite de chacun des députés. Donc une soirée qui promet d'être très animée!

Congrès de l'association des propriétaires de machinerie

Tous les entrepreneurs intéressés dans le domaine de la machinerie lourde prendront note que le congrès annuel de l'A.P.M.L.Q. se tiendra les vendredi et samedi, 27 et 28 avril prochains, à compter de 8h.00, à l'auberge des gouverneurs, 690 est, Boul. St. Cyrille, Québec. Le thème du congrès étant: "Notre place dans l'économie de la province", plusieurs personnalités du gouvernement et du monde des affaires seront présents, de même que de nombreux distributeurs d'équipement lourd du Québec.

**La mode printemps
1979 aux
Promenades St-Bruno**



Les Promenades St-Bruno ont présenté un défilé de mode samedi dernier. Les boutiques et grands magasins du centre dévoilaient les nouveautés pour le printemps 1979. (Photo Claude Beaubien)



A travers les arbres et les fontaines les mannequins qui participaient au défilé de mode printemps, ont su attirer l'intérêt du public présent samedi dernier aux Promenades St-Bruno. (Photo Claude Beaubien).



Des créations pour tous les goûts et tous les budgets ont été présentées lors du défilé de mode printemps 1979 aux Promenades St-Bruno. (Photo Claude Beaubien)



**Ça c'est
60 ans de bas prix!**

**JEUNES DINDES SURGELÉES
CANADA CATÉGORIE UTILITÉ**

6 À 14 LB

.98 LB

PRIX HABITUEL 1.29 LB

ÉCONOMIE .31 LB

BONI NUTRITION

**ÉPAULE DE
PORC FUMÉ**
GENRE "PICNIC"
MARQUES POPULAIRES

.88 LB

PRIX HABITUEL 1.28 LB

ÉCONOMIE .40 LB

BONI NUTRITION

**CROQUETTES
DE BOEUF**
SURGELÉES
LB

1.68

AUBAINE!

**SAUCISSES
FUMÉES**
SWIFT
PAQ. 1 LB

1.28

AUBAINE!

**POITRINES
DE POULET**
SURGELÉES—BTE DE 5 LB

1.38 LB

AUBAINE!

**SAUCISSE
PORC & BOEUF**
BILOPAGE
LB

1.18

AUBAINE!

**CUISSES
DE POULET**
SURGELÉES
BTE DE 5 LB

1.18 LB

AUBAINE!

**FOIE
DE PORC**
EN MORCEAUX
"PRODUIT DÉCONGELÉ"
LB

.34

AUBAINE!

**BOLOGNE
EN MORCEAUX** AUBAINE!
HYGRADE ENV. 2A 5 LB—DE NOTRE
COMPTOIR DE CHARCUTERIE LB **.98**

**PASTRAMI
CORSH** AUBAINE!
OEL DE RONDE FUMÉ—DE NOTRE
COMPTOIR DE CHARCUTERIE LB **3.58**

**SOUS-
MARINS** AUBAINE!
ALIMENTS C.J.D. CELLO **.98**

**PÂTE
TOUR EIFFEL** AUBAINE!
CAMPAGNE—COGNAC
ORANGE—CHASSEUR PAQ. 8 OZ **1.38**

**BOEUF
FUMÉ** AUBAINE!
HER PACK PAQ. 3
ENV. 4 2 OZ **1.58**

**LANGUE
DE BOEUF** AUBAINE!
SALEE—CRYOVAC
BITTERS LB **1.98**

**JAMBON
CUI** AUBAINE!
FRANCHE HYGRADE—DE NOTRE
COMPTOIR DE CHARCUTERIE LB **2.58**

**SIMILI
POULET** AUBAINE!
FARCI COOK—DE NOTRE
COMPTOIR DE CHARCUTERIE LB **1.98**

**PÂTE
AU SAUMON** AUBAINE!
BILOPAGE SURGELÉ 20 OZ **2.38**

**FILET
DE TURBOT** AUBAINE!
SURGELÉ LB **1.58**

**PETIT
JAMBON** AUBAINE!
DESOSSE FORÊT NOIRE—BITTERS
CRYOVAC—ENV. 1 1/2 LB **3.59**

**CHARCUTERIE
"MINI DELI"** AUBAINE!
ROULE BITTERS PAQ. 8 OZ **1.39**

**Du
Jardin
des
aubaines**

**FÈVES
VERTES
DE LA FLORIDE**

.49 LB

AUBAINE!

BONI NUTRITION

**PAMPLEMOUSSES
ROSES
DE LA FLORIDE
GROSSEUR 27**

3/99

AUBAINE!

BONI NUTRITION

**LAITUE
BOSTON
CHICORÉE OU SCAROLE
DE LA FLORIDE**

2/\$1

AUBAINE!

BONI NUTRITION

Chronique de Louise Desaulniers
Dietétiste—Conseillère en alimentation

Les consommateurs sont invités à m'écrire à l'adresse suivante:
Les Supermarchés Dominion Limitée, C.P. 6080, Succursale "A", Montréal, Québec H3C 3G7

Un poulet d'avril!

Vous cherchez un substitut de la viande rouge. Cette semaine Dominion a trouvé pour vous. Il vous offre des poitrines et des cuisses de poulet à prix modique. En effet, le poulet rôti contient moins de gras que le bifteck de ronde considéré comme étant une coupe maigre.

En voici la preuve:	POIDS	CALORIES	GRAS	POIDS	CALORIES	GRAS
	Poulet rôti 100 g	166	3%	Bifteck de ronde, grillé	258	15%
	Viande blanche (1/2 onces)			maigre et gras		

Camouflé dans la peau du poulet, le gras est donc facile à éliminer en la retirant ou encore en la rendant moins appétissante. Voici une recette simple et savoureuse pour un poulet entier ou des poitrines ou des cuisses.

POULET GRILLÉ AU CITRON 4 portions—4 demi-poitrines de poulet, lavées et asséchées—1 oignon en fines tranches—2 gros citrons—1 c. à table d'origan—5 c. à table d'huile d'olive—Sel et poivre

Salier et poivrer les poitrines de poulet. Parsemer d'origan de chaque côté. Étaler les tranches d'oignon au fond d'un plat à rôtir. Placer les poitrines assaisonnées dessus, la peau vers le haut. Couvrir des tranches d'un citron, arroser de 2 c. à table d'huile. Recouvrir de papier d'aluminium et mariner 4 heures à la température de la pièce. Enlever le citron et mettre de côté. Grillé les poitrines à 450°F dans un autre plat, jusqu'à ce qu'elles soient dorées de chaque côté. Arroser d'huile. Retourner le poulet sur le lit d'oignons. Recouvrir du citron, arroser d'huile et cuire 15 minutes. Arroser du jus d'un citron. Cuire 15 autres minutes. Servir avec une salade de tomates.

**CONCOMBRES
DE SERRES**
SANS GRAINES
DE L'ONTARIO
CH.

.78

AUBAINE!

**POMMES
DE TERRE**
DU NOUVEAU-BRUNSWICK
CANADA NO 1
SAC 10 LB

.69

AUBAINE!

**RADIS
EN SAC
DE LA FLORIDE
CELLO 16 OZ**

3/\$1

AUBAINE!

Ça c'est 60 ans de qualité!



BILLET DE LA SEMAINE

Réflexions...

Comment ne pas se laisser prendre par la douceur du climat? Comment refuser le renouveau qui vient vers vous? Les bourgeois sont gonflés de sève, ils vont éclater d'une vie nouvelle et la nature va vous bercer de son rêve immortel, celui de l'amour dans toute sa pureté et sa vérité.

Les vents du ciel, nouveaux zéphyrs, vous conteront à leur façon l'histoire du monde au moment où le Mai n'était pas né! Les oiseaux viendront passer l'été chez nous pour nous chanter la ritournelle. Les fleurs naîtront, multicolores, petites vies fragiles mais si merveilleuses vous racontant l'histoire du Créateur qui renouvelle sans cesse Son oeuvre aux yeux de ceux qui croient que Dieu est mort!

Ce ne sera plus très long pour que le vert de l'espoir se déverse à profusion au-dessus de nos têtes tandis que les nuages se jouent dans un ciel d'un bleu très doux, s'inventant mille formes fantastiques pour s'amuser comme des enfants en vacances. Ce sera d'une beauté à faire jaillir des étincelles qui illumineront en vous les coins les plus obscurs pour que renaissent la confiance, la foi et le bel amour.

Laissez-vous pénétrer d'un sentiment tout neuf, tout frais, afin de rencontrer l'optimisme qui ne doit jamais vous quitter. Jeter dehors les grimoires infects qui salissent votre cerveau et faites provisions d'images saines, réconfortantes qui vous feront dresser la tête et vous donner le pas léger.

Parfois, de temps à autre, oubliez le siècle et les affaires puisque "c'est l'argent des autres"; évaluer votre richesse à l'importance de ce que vous donnez; sacrifier ce que vous êtes à ce que vous pouvez devenir et souvenez-vous que c'est parce que "les hommes sont inégaux qu'ils ont d'autant plus besoin d'être des frères."

Surtout prenez garde devant une nature qui sait si bien s'habiller de ne pas vous habituer trop tôt à cette grâce nouvelle. L'homme se familiarise si vite à tout ce qu'on lui sert qu'il ne garde aucune reconnaissance pour les dons qu'il reçoit. C'est l'éternel insatisfait... des autres! De lui-même, rarement, car il est souvent pétri d'orgueil.

A ce moment de l'année, il me faut toujours réfléchir un peu plus profondément. Je fais retraite... et sans le prévoir ni le vouloir, je l'ai fait tout haut!...

Thérèse

Plus on a raison, moins la vérité nous importe. De la sorte, on finit par la mettre dans son tort.

TARTE AUX POMMES
RICHMELLO

.69

20 OZ

PRIX HABITUEL 1.09

ÉCONOMIE .40

SOUPE HABITANT
AUX POIS OU AUX LÉGUMES

2/\$1

BTE 28 OZ LIQ.

PRIX HABITUEL .59 CH.

ÉCONOMIE .18 SUR 2 BTES

TOMATES DE CHOIX
AYLMER

.55

BTE 28 OZ LIQ.

PRIX HABITUEL .68

ÉCONOMIE .13

delsey

PAPIER DE TOILETTE

IMPRIMÉ—COULEURS VARIÉES—BOUTIQUE DELSEY

PAQ. DE 4 ROUL.

1.19

PRIX HABITUEL 1.43

ÉCONOMIE .24

RED ROSE

The Orange Pekoe en sachets

120 Orange Pekoe Tea Bags

SACHETS DE THÉ

ORANGE PEKOE—RED ROSE

PAQ. DE 120

3.19

PRIX HABITUEL 3.41

ÉCONOMIE .22

PREMIUM PLUS

BISCUITS SODA

SALES OU NON SALES CHRISTIE

PAQ. 450 g

.79

PRIX HABITUEL .91

ÉCONOMIE .12

JUS DE POMME

VITAMINE—ROUDEMONT

BOUT. 48 OZ LIQ.

.79

PRIX HABITUEL .89

ÉCONOMIE .10

SEVEN UP

BOUTEILLE CONSIGNÉE

750 ml

3/99

PRIX HABITUEL .39 CH.

ÉCONOMIE .42 SUR 3 BOUT.

ÉPAULE DE PORC

CUITE—MAPLE LEAF

BTE 16 OZ

2.69

PRIX HABITUEL 3.19

ÉCONOMIE .50

ESSUIE-TOUT

OR OU AVOCAT BOUTIQUE—KLEENEX

PAQ. DE 2 ROUL.

1.09

PRIX HABITUEL 1.34

ÉCONOMIE .25

CROUTILLES RÉGULIÈRES

HUMPTY DUMPTY

SAC 200 g

.89

PRIX HABITUEL .99

ÉCONOMIE .10

CRISTAUX QUENCH

SAVEUR DE FRUITS VARIÉS

BTE 23.3 OZ

1.69

PRIX HABITUEL 1.87

ÉCONOMIE .18

CROQUE NATURE

VARIÉ—QUAKER

PAQ. 900 g

1.89

PRIX HABITUEL 2.22

ÉCONOMIE .33

PÂTE DE TOMATE

HEINZ

PAQ. DE 4 BTES x 5 1/2 OZ LIQ.

1.09

PRIX HABITUEL 1.35

ÉCONOMIE .26

THON PÂLE

EN MORCEAUX—BYE THE SEA

BTE 6 1/2 OZ

.89

PRIX HABITUEL 1.03

ÉCONOMIE .14

CIGARETTES BOUT FILTRE

EN VEDETTE!

CART DE 200

7.55

ANANAS EN MORCEAUX

FRANÇAIS OU BROYES DANS SON JUS—DOLÉ

BTE 19 OZ

.69

RIZ À LONG GRAIN

GEM

SAC 32 OZ

.77

FROMAGE GRUYÈRE

FONDU SWISS NIGHT

PAQ. 8 OZ

1.47

CRISTAUX WYLER'S

SAVEUR D'ORANGE OU RAISIN

PAQ. DE 3 ENV X 3 1/4 OZ

.79

PAIN DE VIANDE

KLIK

BTE 12 OZ

1.25

NOURRITURE POUR CHIENS

CHUM

BTE 14 1/2 OZ

3/\$1

PAIN DE SAVON

FOMAT BAIN VARIÉS—DIAL

PAQ. DE 3 PAINS x 4.8 OZ

1.25

GÂTEAUX STUART

BOÎTE FAMILIALE ROULES SUISSE CHOCOLAT OU MAY WEST

DE 6

1.19

CAFÉ INSTANTANÉ

TASTER'S CHOICE

POT 8 OZ

5.69

PIZZA PEPPERONI

SURGÈLE MAESTRO

22 OZ

2.99

LÉGUMES ARCTIC GARDENS

GÊNE CAL FORNIOU OU ITALIEN—SURGÈLES

SAC 32 OZ

1.65

GÂTEAU À ÉTAGES

VARIÉ—SURGÈLE PEPPERIDGE FARM

13 OZ

.95

TARTELETTES AU BEURRE

RICHMELLO

PAQ. DE 12

1.09

PAIN AUX RAISINS

RICHMELLO

16 OZ

.65

PAPIER D'ALUMINIUM

REYNOLDS

ROUL 12" x 25'

.69

CIRE À PLANCHER

LIQUIDE FUTURE

CONT. 27 OZ LIQ.

2.59

SACS À DÉCHETS PLASTIQUE QUICKI

PAQ. DE 12

.59

NETTOYEUR À FOUR AÉROSOE M MUSCLE

CONT. 14 OZ

1.49

PURIFICATEUR D'AIR SOLIDE—PARFUMS VARIÉS—GLADE

CONT. 170 g

.89

GANTS DE CAOUTCHOUC

PETITS—MOTENS OU GRANDS LIVING—PLAYTEX

2 PAIRES

1.85

MINI SERVIETTES

NEW FREEDOM

PAQ. DE 30

1.99

SHAMPOING POUR CHEVEUX NORMAUX—SECS OU GRAS—REVLON FLEX

BOUT. 450 ml

1.89

COUCHES JETABLES

POUR LE JOUR DOMINION

PAQ. DE 30

2.59

LifeStyle Gratuit

Taxe provinciale en sus

Commencez votre collection dès maintenant!

Conservez vos coupons de caisse et échangez-les contre le service de vaisselle en terre cuite LifeStyle, création originale des artisans de J & G Meakin, Staffordshire, Angleterre. Avec \$295 de coupons de caisse de couleur, Dominion vous offre un couvert LifeStyle gratuit. Renseignez-vous auprès de votre caissière Dominion et voyez comme c'est facile de vous offrir, ainsi qu'à votre famille, un tout nouveau service de vaisselle.

NOUS NOUS RÉSERVONS LE DROIT DE LIMITER LES QUANTITÉS

Prix en vigueur jusqu'à la fermeture le mardi 3 avril 1979

(Sauf les produits de boulangerie le samedi 31 mars 1979) dans les Supermarchés Dominion suivants: 1999 Boul. Roland Thérien, Longueuil - 2685 Chemin Chambly, Longueuil - 598 Victoria, St-Lambert et 7200 Boul. Taschereau Brossard.

Les Supermarchés Dominion Limitée



Depuis 60 ans...
Dominion
Ça c'est du supermarché
Ça se fête!

AVIS D'ENCAN

MEUBLES — EQUIPEMENT

Provenant de diverses faillites et surplus seront vendus par

ENCAN PUBLIC

SAMEDI 31 MARS — 10.30 A NOTRE ENTREPOT

2187 De La Province, Longueuil (sortie boul. Industriel) INSPECTION LE MATIN MEME DE 9H A 10.30

MEUBLES

Mini sècheuse, cuisinière 30", Sets de salon en cuir ou 2 morceaux, causeuses, divan lit, chaises lit, lampes tapis, cadres, miroirs, etc., mobiliers de cuisine neufs ou usagés à 2 ou 4 chaises, berçantes, tables seules, têtes de lits, couvre-lits, rideaux ass. etc.

EQUIPEMENT

Comptoir vitre et autres, tables de travail, tables à dactylo, lots de fauteuils, chaises empilables, photocopieuse, thermofax, cardex métal, armoires en métal, extincteurs, portemanteaux, divisions de bureaux (prelim), chaises menuisier, lots de tabourets, cabinets armoires ass., desk usagés, supporte assortis (display rack), hotte de poêle, lot menus articles de bureau, échantillons de tapis, machine à glace (ice makers), lot de pièces pour appareils électriques, réfrigérateur coke, etc.

QUANTITÉS D'ITEMS NON LISTES

Condition: 25% à l'adjudication. Balance comptant ou chèque visé. Toutes ventes finales, aucune garantie.

LA FOIRE D'AUBAINES ENRG.

uintal

ENCANTEUR

Liquidation Faillites et Surplus

ENCAN GENERAL



le Permanent

BELOEIL
Centre d'Achats Montnach
464-3401
BOUCHERVILLE
Centre d'Achats
La Seigneurie
655-1375

BROSSARD
Centre d'Achats
Place Portobello
465-2000
LONGUEUIL
Centre d'Achats Centre Ville
468-1000

ST-HUBERT
465-2000
ou 468-1000
ST-JEAN
640 Dorchester
658-0628



1 - ST-HUBERT - Duplex détaché 2x4 1/2 pièces, garage, système électrique, terrain 75x50 paysagé, hâte de vendre, \$35,000. M.L.S. G. Thibault C. Lacroix 468-1000.



2 - ST-BASILE - Cottage de style, 6 pièces, bien décoré, arbres matures, garage détaché au niveau de la rue. \$35,000. M.L.S. G. Thibault 468-1000 C. Lacroix.



3 - ST-HUBERT - Bungalow 7 pièces, foyer Franklin au sous-sol, terrain 6678 pc. près écoles. \$39,000. M.L.S. G. Thibault 468-1000 - 678-2251.



4 - LONGUEUIL - Split Level 9 pièces, 4 chambres, système électrique, 2 foyers, garage, piscine creusée chauffée. \$51,000. M.L.S. G. Thibault C. Lacroix 468-1000.



5 - LONGUEUIL - Cottage s'd. bonne qualité, cushion floor dans cuisine et dinette, porte-patio, grand salon avec foyer. M.L.S. N. Black 468-1000.



6 - ST-HUBERT - Bungalow 3x4x5, salle à diner, foyer, garage, terrain 10,000 pc. avec 10 arbres matures. M.L.S. G. Dufour 468-1000 - 656-2760.



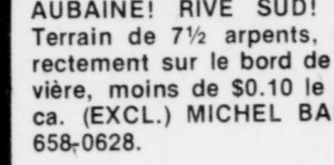
7 - BROSSARD - Split Level 4 paliers, foyer, bar, terrain paysagé avec arbres fruitiers. M.L.S. B. Lefebvre N. Mauger 655-2116 - 468-1000 - 468-3917.



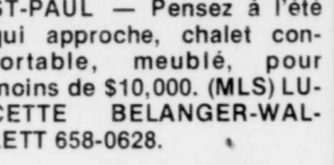
8 - ST-HUBERT - Bungalow brique, 6 pièces avec foyer, taxes moins de \$1000. près école, CTRSM, centre d'achats. EXCL. R.M. Gauvreau 468-1000 - 677-4797.



9 - ST-HUBERT - Duplex 2x4 1/2, pour \$20,500. M.L.S. Claire ou Nelly 468-1000.



10 - ST-HUBERT - Bungalow 78 brique aluminium, 5 pièces, bien éclairé, taxes basses, près Promenades St-Bruno. M.L.S. Claire ou Nelly 468-1000.



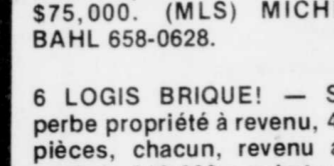
11 - ST-HUBERT - Back Split 2 paliers, 4 chambres, piscine, près autobus, planchers chêne. \$39,900. M.L.S. J. Hamelin R. J. dan 468-1000.



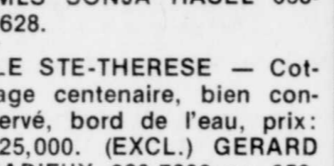
12 - LONGUEUIL - Bungalow entrée split, grandes pièces, porte-patio, plancher de chêne. M.L.S. Y. Boisvert 468-1000.



13 - ST-HUBERT - Bungalow 76, 3 chambres, possibilité de 2 autres au sous-sol, salle familiale avec foyer, bar. M.L.S. Suzanne Blisson 468-1000.



14 - ST-HUBERT - Duplex, terrain \$250 pc., grand stationnement, intérieur propre. M.L.S. Jacqueline Blon 468-1000.



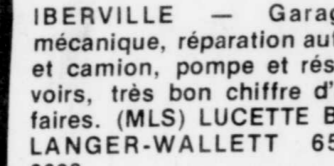
15 - LONGUEUIL - 4 logements pierre et brique, 7 1/2, 3x4 1/2, chauffage électrique locataires, foyer, bar. M.L.S. C. Tailleux 468-1000 - 672-3871.



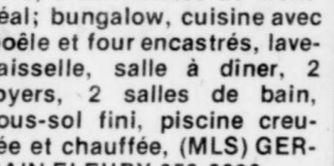
16 - VIEUX LONGUEUIL - Propriété rénover, grand terrain, 4 chambres, salle à diner, salles de séjour. M.L.S. F. Rose 468-1000 - 677-3813.



17 - LONGUEUIL - 4 logements brique, bien loués, bons revenus, prix \$51,900. M.L.S. Denise ou G.H. Guimond 468-1000.



18 - ST-HUBERT - 4 logements brique, bien loués, bons revenus, prix \$51,900. M.L.S. Denise ou G.H. Guimond 468-1000.



19 - CHAMBLY - Bungalow, 3 chambres, chambre des maîtres 18x11, salle familiale avec foyer en pierre, terrain abri d'auto. M.L.S. Denise ou G.H. Guimond 468-1000.



20 - LONGUEUIL - Bungalow 7 pièces, 4 chambres, chauffage électrique, grand terrain, taxes moins de \$600. prix \$33,900. M.L.S. Denise ou G.H. Guimond 468-1000.



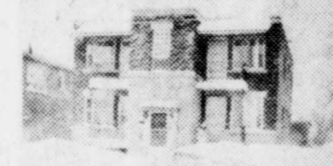
21 - LONGUEUIL - Bungalow brique, 4 chambres, salle familiale foyer, garage, piscine creusée, bon secteur, bonne construction. M.L.S. Denise ou G.H. Guimond 468-1000.



22 - LONGUEUIL - Secteur Bellefleur, Cottage grandes pièces, 2 salles de bain, porte-patio, clôture, abri d'auto. Yolande Boisvert EXCL. 468-1000.



23 - ST-HUBERT - Cottage 7 pièces, 4 chambres, 1ère hypothèque 10%, prix suggéré \$30,900. M.L.S. S. Toussaint 468-1000 - 670-8695.



24 - LONGUEUIL - Bungalow salle à diner, grandes pièces éclairées, terrain 7,200 pc. M.L.S. S. Toussaint 468-1000 - 670-8695.



25 - LONGUEUIL - 8x4 1/2, électricité locataires, bonne construction, rapporte \$17,500, comptant à discuter. M.L.S. G. Dufour 468-1000 - 656-2760.



26 - BROSSARD - Beau bungalow brique 3 chambres. Grand sous-sol. Secteur comme à la campagne. Taxes \$580 00 seulement. Très bonne subatine. ROGER LEMOAN, 465-2000 - 465-1690.



27 - BROSSARD - Dans secteur paysagé. Cottage 8 pièces, 4 chambres. Terrain superbement aménagé. Fonctionnel et très propre. Exclusif. ROGER LEMOAN, 465-2000 - 465-1690.



28 - BROSSARD - Cottage canadien "Custom Built". Salon spacieux avec foyer, grande salle à manger, cuisine avec coin repas. Trois chambres à coucher. JEAN C. DAIGNEAULT, 465-2000 - 656-0649.



29 - BROSSARD - 2 chambres à coucher, toitures neuves. Lavasse-sècheuse dans la cuisine. Prix \$22,000. M.L.S. LISE CHOLETTE, 678-0898 - 465-2000.



30 - BEAU SITE A DEUX PAS DE PREVILLE - Canadienne spacieuse, grande salle de famille au rez-de-chaussée, foyer, spacieux salon et salle à manger. Excellente construction. MME BERNAQUEZ, 465-2000 - 465-2000.



31 - BROSSARD - Situé au cœur du secteur "N". Joli split level, salle de famille au 1er niveau. Chauffage électrique, secteur paysagé. Propriété impeccable. MME BERNAQUEZ, 465-1257 - 465-2000.



32 - GREENFIELD PARK - Pas d'entretien extérieur, maison de ville, condominium, tapis mur à mur dans salon inclus, 3 ou 4 chambres. Chauffage électrique. Demandez \$27,500. SUSAN PICHETTE, 465-2000 - 672-4505.



33 - LAPRAIRIE - Moins de \$38,000. Chauffage électrique. Salle à diner. M.L.S. LISE CHOLETTE, 465-2000 678-0898.



34 - ST-HUBERT - Bungalow sur 5,500 p.c. terrain clôturé. 5 chambres à coucher, sous-sol fini. Foyer. Près Montée St-Hubert. A \$35,500 vous avez! RODOLPHE, 465-2000 - 465-3500.



35 - ST-HUBERT - Maison brique et pierre. 7 pièces. Planchers en chêne. Aspirateur central. Terrain clôturé. Taxes minimales. MILIE KELLY, 656-9751 465-2000.



36 - ST-LUC - Maison brique de 9 pièces, 2 foyers, abri d'auto à l'arrière, sur grand terrain, possibilité d'un bachelier. M.L.S. LUCETTE BELANGER-WALLET 658-0628.



37 - ST-LUC - Très belle finition intérieure, bien décorée, sous-sol fini, prix très compétitif, faut voir. (M.L.S) JEAN-PAUL MICHAUD 658-0628.



38 - ST-LUC - 5 pièces, très propre, belle décoration, sous-sol fini, grand terrain, entrée double, taxes basses. (M.L.S) LEO BOUTIN 658-0628.



39 - ST-LUC - 5 pièces, très propre, belle décoration, sous-sol fini, grand terrain, entrée double, taxes basses. (M.L.S) LEO BOUTIN 658-0628.



40 - ST-LUC - 5 pièces, très propre, belle décoration, sous-sol fini, grand terrain, entrée double, taxes basses. (M.L.S) LEO BOUTIN 658-0628.

OFFRES D'EMPLOIS

CAHIER D'IMMEUBLE ET ANNONCES CLASSIFIEES

674-6251-674-1556



le Permanent

à l'ENSEIGNE DE LA REUSSITE

UNE CARRIERE EN IMMEUBLE CHEZ LE PERMANENT REPRESENTE VOS MEILLEURES CHANCES DE REUSSITE

Un agent immobilier chez Le Permanent n'est pas un numéro. C'est un individu à qui nous nous efforçons de donner la meilleure formation possible. C'est une personne qui a beaucoup plus de chances de réussir pour plusieurs raisons dont notre programme pour le faire connaître personnellement.

Le Permanent, un Trust établi depuis 1855 et dont l'actif dépasse 5 milliards N'EST PAS UN COURTIER ORDINAIRE. C'est pourquoi nos agents ne sont pas des Agents Ordinaires. Ils sont parmi les mieux formés et sûrement les plus connus et les mieux REMUNERES.

Pour une carrière en immobilier, où la REUSSITE est beaucoup plus assurée, contactez le Directeur de la succursale la plus près de chez vous:

BROSSARD
L. LAPALME
465-2000

BOUCHERVILLE
R. BOISJOLI
655-1375

LONGUEUIL
J.G. MAYNARD
468-1000

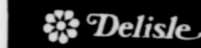
Nous sommes LE SEUL COURTIER offrant l'ensemble des avantages suivants:

- Service de mise en marché OPTIMUM-VIDEO
- Service de prêts en tre et 2ème hypothèque
- Service de renseignements classifiés
- Service de références à travers le Canada
- Service de vente garantie et relocalisation
- Bonus de 40%

Service de marketing incomparable utilisant les journaux, la radio, la télévision et les systèmes vidéo.

Service de formation professionnelle dans les domaines résidentiel, investissement, commercial et industriel.

LE PERMANENT, le plus avant-gardiste des courtiers.



TELEPHONISTE AUX COMMANDES

- Bilingue.
- Expérience de travail sur calculatrice.
- Travail de 8:30 A.M. à 4:30 P.M.
- 5 jours par semaine.
- Avantages sociaux.

Se présenter à:
ALIMENTS DELISLE LTEE
100 De Lauzon
Boucherville



CENTRE LOCAL DE SERVICES COMMUNAUTAIRES KATERI INC.

Requiert les services s'unt(e)

Poste: Secrétaire (aux communications)
Service Direction Générale
Fonctions:
Redige et/ou voit à la rédaction de textes: journaux, bottins, dépliants, communications. Assure la production et la diffusion. Systematise l'information plus spécifique en collaboration avec le personnel. Collige les articles de journaux et de revues; Agit comme personne-ressource auprès de groupes du milieu et du personnel.
Utilise des techniques audio-visuelles pour la réalisation de programmes d'information et de prévention prepares par le personnel de l'établissement.
Établit et maintient des contacts avec les media de la région et les groupes sociaux.
Assure l'information interne.
Voit à la cueillette des informations et les redige pour publication.
Participe à la recherche et l'élaboration de programmes de formation susceptibles d'intéresser le personnel et la clientèle.
Maintient à jour un centre d'information (pour le personnel et la clientèle).
E-tigences:
Formation et/ou expérience pertinente en information, communication et animation.
Connaissances et techniques d'information (media, audio-visuel, etc.).
Facilité de travailler avec les groupes.
Facilité pour la composition.
Connaître parfaitement le français.
Pouvoir se servir correctement du dactylo, letraset ainsi que tout matériel servant à un montage publicitaire.
Traitement:
Selon les normes du Ministère des Affaires Sociales
N.B.: Faire parvenir votre curriculum vitae avant le 03 avril 1979 à 5 heures p.m.
CLSC Kateri Inc.
Service du Personnel
a/s Manon Dubois Goulet
124, Boul. Marie-Victorin
Ville de Ste-Catherine
JOL 1E0

PERSONNEL RINCOUT INC.

vous souhaitez un HEUREUX PRINTEMPS

et espérez vous rencontrer en entrevue pour vous aider à faire un choix judicieux dans votre carrière. Nous vous offrons une gamme complète de services:

- RECRUTEMENT DE CADRE
- COMPTABILITE
- SECRETARIAT
- CLERICAL
- Permanent
- Temporaire
- Partiel

Un service confidentiel amical vous attend; rendez-vous.

679-9042

Service de placement permanent et temporaire

SECRETARE

A temps plein. La candidate doit écrire le français sans aucune faute et maîtriser l'anglais. De préférence, avec expérience légitime. Traitement selon qualifications.

ANDRE J. THERRIEN - AVOCAT
678-0222



Trust Royal SERVICES IMMOBILIERS

AGENTS D'IMMEUBLE

demandés pour les bureaux de PLACE LONGUEUIL et le MAIL CHAMPLAIN de BROSSARD

QUALIFICATIONS:

Personnes ambitieuses pouvant communiquer facilement avec le public, âgées de plus de 21 ans, propriétaires d'une voiture, diplôme de 11ème année.

AUSI: les agents avec expérience sont les bienvenus.

Pour obtenir une entrevue bien franche au sujet de votre avenir, veuillez téléphoner l'un des gérants suivants:

M. I. RIZK 651-4900 M. C. CHAMPAGNE 672-0235

COURTIER

MAGNIFIQUE CARRIERE A CEUX OU CELLES QUI ONT LA COMPETENCE

QUALIFICATIONS REQUISES: Etre âgé d'au moins 22 ans. Posséder un diplôme d'étude secondaire. Avoir une automobile. Etre énergique et ambitieux.

LES AVANTAGES: Large éventail de services, travail important, pas de plafond de salaire. Un commerce stable, formation pratique. Avancement, autonomie, aucun capital requis, une carrière honorable.

EN ETES-VOUS CAPABLE? Pour rendez-vous: L'INDUSTRIELLE ASSURANCE VIE ET GENERALE 651-9231

Beaudry Beaudry



LE PLUS GROS COURTIER INDEPENDANT SPECIALISE SUR LA RIVE-SUD

AGENTS D'IMMEUBLE

Nous avons quelques postes disponibles pour agents avec ou sans expérience.

- Vous recevrez un entraînement personnel.
- Vous ferez partie d'une grande famille de vendeurs dynamiques.
- Les conditions de travail sont idéales dans nos bureaux modernes.
- Assurance-vie, assurance santé, assurance salaire.
- Excellente échelle de commissions avec meilleur bonus.
- Vous profiterez de notre expérience et de notre réputation enviable sur la Rive Sud.

Pour autres renseignements communiquez:

LONGUEUIL: M. B. Fontaine 194 Curé-Poirier 651-5710
BROSSARD: Mme Rita Bruyère 3200 Lapinière Place Brossard 676-7955
ST-HUBERT: M. Claude DeMontigny 5945 Boul. Payer Place Payer 656-4500

Beaudry Beaudry

A. E. LEPAGE

COURTIER EN IMMEUBLE

Une organisation d'envergure nationale ne peut que rechercher des candidats qui lui ressemblent.

Venez nous rencontrer pour une séance d'information sur le domaine immobilier lundi le 9 avril à 20 heures au Holiday Inn, 999 De Sevigny à Longueuil au Salon Maricourt "A". L'offre vous est faite d'entreprendre une carrière excitante et enrichissante.

Appelez: Candiac: Andrée Ferland 659-2961
Longueuil: Roger Lefebvre 463-3350
St-Lambert: Pierre Casavant 672-0321

OPPORTUNITE UNIQUE

Une compagnie d'envergure internationale recherche deux candidats d'expérience.
Territoire Rive-Sud et environs
Avoir déjà gagné ou être en mesure de faire au moins \$25,000 la première année.
Expérience de la vente et forte personnalité
Si possible formation universitaire ou au moins secondaire V.

Pour rendez-vous confidentiel: Raymond Potvin 525-1924 après 6 heures 676-7113

2 REPRESENTANTS

- Prospects fournis par le bureau.
- Travail sur rendez-vous seulement.
- Produits sans compétition.
- Services essentiels à toutes les familles.
- Pas moins de \$25,000 par année.
- Temps plein seulement

Pour entrevue confidentielle 677-6304

STAGIAIRE A LA DIRECTION

Cours d'entraînement pour devenir gérant (e) adjoint dans un restaurant McDonald de la Rive-Sud. Doit avoir le sens des responsabilités, posséder un bon jugement, avoir du tact, savoir vivre et une bonne présentation.

Age: 24 à 30 ans. Automobile requise. Salaire du début: \$750. par mois avec chance d'avancement, jusqu'à \$15,000. annuellement.

Emploi: Sur la Rive-Sud

677-5214
Directeur du Personnel

SECRETARE MEDICALE

bilingue, expérimentée, pour transcription au dictaphone, rapports médicaux radiologiques. Temporaire, temps plein ou partiel, jour ou soir. Centre de Radiologie Rive-Sud, 100 Pl. Lemoine, suite 264, Longueuil.

670-3102