

A voir
Habitation
'83
cahier C

Une première à Montmagny

Salon de l'Industrie et du Commerce A-3

LE PEUPLE

COURRIER

DE LA CÔTE
DU

CAHIER A 83e année Série D Vol. 11 NO. 14

Mercredi 6 avril 1983

55 cents

6 avril 1983

Me Pierre Dumontier
AVOCAT ET PROCUREUR

248-4848

PAQUIN ET DUMONTIER

25 Rue St-Thomas, suite 101, Montmagny

A la Fédération des commissions scolaires

Le président de la Commission scolaire de La Pocatière, M. Antoine Fradette, est l'un des quatre commissaires qui viennent d'être élus par les 150 délégués des commissions scolaires de la région de Québec pour représenter les 51 commissions au Conseil d'administration de la Fédération provinciale pour l'année 1983-84. Avec ses trois collègues, ils seront responsables des activités régionales. C'est tout un mandat pour M. Fradette.

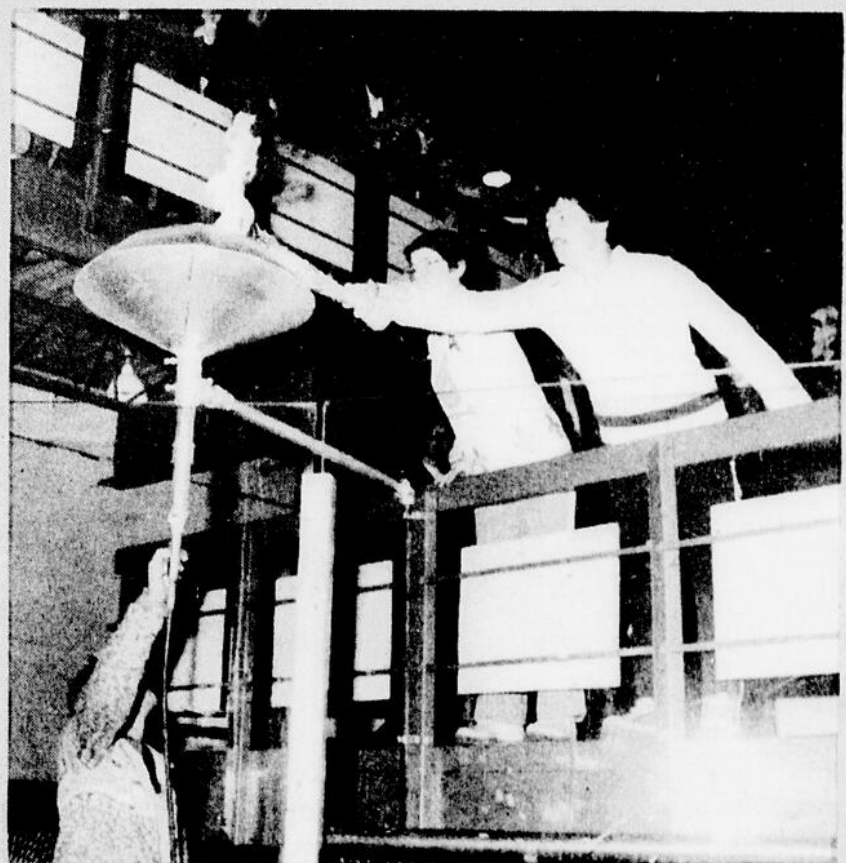
(G.G. Peuple-Courrier)



L'allumage de la flamme olympique par deux représentants des athlètes, Cermen Morin et Serge Gonthier, vendredi soir dernier devant quelque 2 800 personnes à l'aréna de Montmagny, lançait officiellement le 13ième Championnat provincial de ballon sur glace. Puis dimanche soir, au terme de 96 parties chaudement disputées, la remise des médailles aux équipes championnes le clôturait. Sur la photo ci-haut, le grand vainqueur de la compétition: le Feuill'Or de Disraéli dont les membres posent avec le président du Championnat, Jacques Gagné, à l'extrême droite. Texte et autres photos en page 19 du cahier B.

(C.M. Peuple-Courrier)

Le 13e Championnat de ballon sur glace va à l'Estrie



GAGNEZ LA CUISINE DE VOS RÊVES



MEUBLES
BARNABÉ

Place 1
Meubles Barnabé St-Paul Cte
Montmagny 469-2188

NOS 3 MAGASINS SIGNÉS M.B.

Place 2
Meubles Barnabé St-Yves Cte
Bellechasse 884-2832 248-5684

Place 3
Ameublement Beaumont St-David
875 Trans-Canada 833-9222

Voir notre annonce en page 9 du cahier A

Il l'a échappé belle

(C.M.) M. Olier Senneville, un vétérinaire à l'emploi du ministère de l'Agriculture du Canada à Montmagny, l'a échappé belle lorsque son

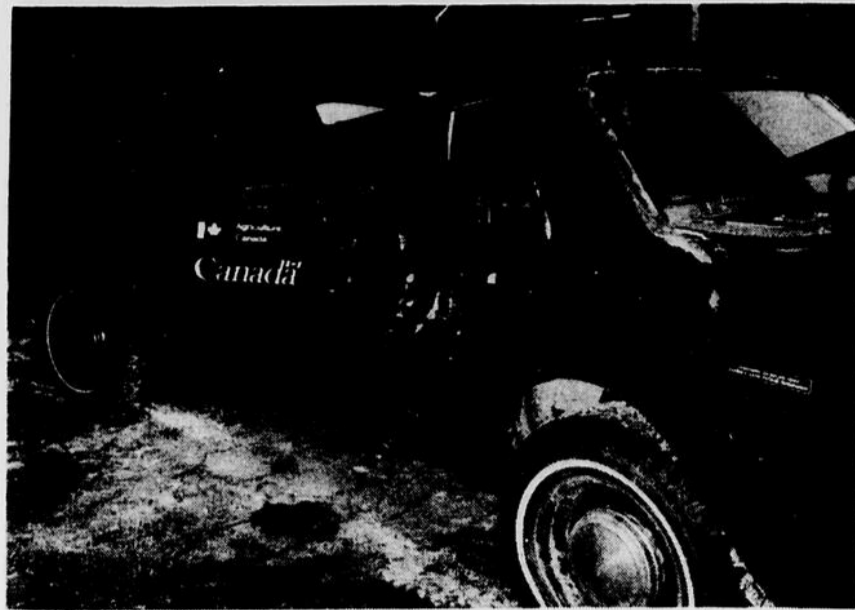
auto fut happée par un train de passagers du Canadien National qui l'a traînée sur une distance d'environ 65 pieds. L'accident est survenu à

la traverse conduisant au plan de gazoline Texaco, près de la gare à Montmagny. Fort heureusement pour M. Senneville, le train

était sur le point de s'arrêter à la gare et de ce fait roulait à vitesse réduite, à quelque 20 km à l'heure.

Dans sa déclaration à la Sûreté municipale, M. Senneville a dit avoir entendu tinter la cloche du passage à niveau; mais il n'aurait regardé que d'un seul côté.

L'engin a heurté la voiture du côté du conducteur, à quelques pouces seulement derrière son siège. Malgré que cette distraction aurait pu lui coûter la vie, M. Senneville s'en est tiré avec des contusions seulement.



L'automobile, propriété du ministère canadien de l'Agriculture, est une perte totale. [C.M. Peuple-Courrier]

Epidémie de vols par effraction neutralisée

La S.Q. capture cinq individus

Par Diane Gendron

Mobilisant une quinzaine d'agents, une vaste enquête menée par quatre postes de la S.Q. de la région assistés du bureau des enquêtes criminelles et de la Sûreté municipale de Montmagny, connaît son dénouement dans les jours qui suivent, si ce n'est déjà fait, avec l'enregistrement des plaintes devant les tribunaux.

En rapport avec cette affaire, cinq individus seraient poursuivis en justice pour répondre à de multiples accusations de vols par effraction, commis dans des résidences et des chalets, la plupart du temps au grand jour. La valeur des objets subtilisés dépasserait les 20 000\$ en T.V., systèmes de son, tondeuses à gazon, bicyclettes, poêles, etc... La S.Q. a récupéré pour environ 10 000\$ en marchandises.

Il y a environ trois semaines celui que les milieux policiers identifiaient comme le chef du groupe, Fernand Leclerc, de St-Pierre,

comparaissait en Cour des sessions de la paix, au Palais de justice de Montmagny. Cinq dossiers pesent contre lui. Par ailleurs, suite aux derniers développements racontés par le Sergent Gagnon, quatre autres noms s'ajouteraient à la liste; ceux de Richard Ladouceur, de Montmagny, ex-membre du défunt club des Black Spiders, Alfred et Daniel Denault, de St-Raphael et Jean-François Deschamps.

Les principales coordonnées de l'opération policière, rapportées par le sergent Gilles Gagnon, du poste de la S.Q. de Montmagny, en entrevue le mercredi 30 mars dernier, indiquent que 38 plaintes de vols par ef-

fraction seraient rattachées aux agissements de la bande. Le tableau des offenses par région donne les résultats suivants: 20 ont été répertoriées sur le territoire de la S.Q. de Montmagny, quatre à l'intérieur même de la ville, 10 sur le territoire de la S.Q. de St-Jean Port-Joli, alors que St-Pamphile et St-Camille en dénombrent chacun deux.

Au moment où Leclerc a été appréhendé, il se cachait dans une grange entre St-Pierre et St-François. Les quatre autres individus ont été arrêtés par la suite; l'un d'entre eux, semble-t-il, au volant d'une automobile qui contenait du stock volé, selon le récit du sergent Gagnon.

Sommaire

Cartes d'affaires	B-18	Mots mystère	B-14
Cinéma	B-21-23	Petites annonces	A-21-22-23
Croc l'oeil	A-4	Sports	B-19
Invitation	A-8	Television	B-16-17
Mots croisés	B-17		



LABORATOIRE
DR RENAUD

PARIS FRANCE

et

L'Esthétic Enr.

*vous rappellent
que la beauté
dépend d'abord de la peau*

et vous offrent gratuitement

un **CERTIFICAT CADEAU**

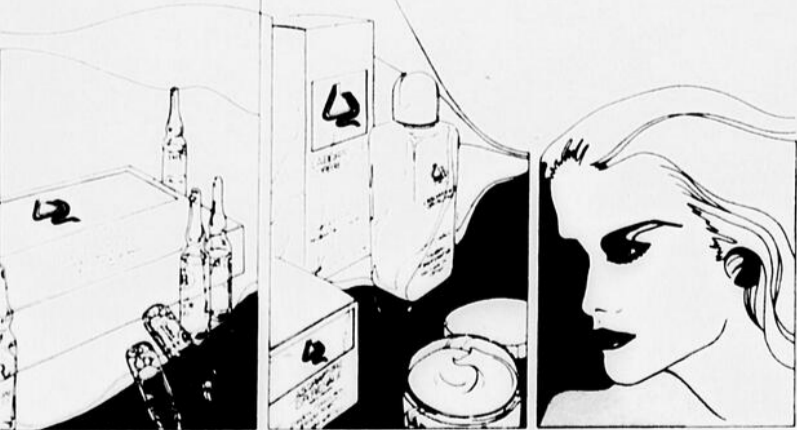
d'une valeur de \$ **7,00**

avec tout achat de \$ **18,00**

de produits LABORATOIRE DR RENAUD

Cette offre est valable du **29 mars**

au **16 avril**



L'Esthétic
ENR

Renée T. Boulanger, prop.
17 St-Jean Baptiste Ouest
Montmagny 248-2277

Catastrof

LE FESTIVAL DU JEANS

JUSQU'AU 30 AVRIL



JORDACHE
SERGIO VALENTE
JESSIE
LOVE JEANS
GOUCCI
VISA

LOIS
BRITTANIA
PENTIMEWTO
JUST JEANS
VISION "2"
D.C. ONE

SHIVAS
ZINA
JOUJOU
WRANGLER
SANTOS
CATASTROF

GRATUIT

JUSQU'AU 30 AVRIL

-Chandail coton ouaté
-K-Way polycoton

AU CHOIX

avec tout achat de jeans ou de pantalons sport

Viens avec tes amis chercher

GRATUITEMENT

ton coton ouaté ou ton K-Way
PENDANT LE MOIS D'AVRIL

Guilland

231, Ave de la Gare,

Montmagny TEL: 248-1731

1er Salon de l'Industrie et du Commerce des Lions de Montmagny

Par Diane Gendron

Mai prochain accueillera une première à Montmagny. Un Salon de l'Industrie et du Commerce s'y déroulera sous l'égide du club des Lions. Objectif: un flot de 20 000 visiteurs, rien de moins.

L'aréna locale sera alors la scène de cette manifestation, programmée les 27-28 et 29 mai. Une soixantaine de kiosques tenus par autant d'exposants différents envahiront le parquet. Déjà, il n'y a plus aucune place de location disponible, nous assurent les responsables.

Donc l'événement promet, à en croire MM Mario Dolan et Symon Rousseau, respectivement président des Lions et président du salon. Depuis novembre, un comité formé de sept membres se réunit une fois la semaine pour jeter les bases d'une solide organisation, à la mesure des espoirs investis dans le projet. Ils nous accordaient une entrevue le mardi 29 mars dernier, pour livrer les lignes directrices de l'événement accompagné d'un sommaire des activités.

Pourquoi les Lions?

Disposant d'un capital humain composé de 54

hommes d'affaires, le club Lion a évalué qu'il pouvait sans crainte mettre en marche une activité à caractère économique. D'ailleurs, selon les révélations de M. Dolan, les intervenants spécialisés dans ce domaine ont transmis leur bénédiction à cette initiative notamment la Chambre de Commerce, le Conseil économique de la Côte-du-Sud, le Comité d'adaptation communautaire et la Ville de Montmagny.

Seconde raison pour aller de l'avant, le moment est jugé favorable à la tenue d'une manifestation semblable, alors que tout le monde se préoccupe de l'économie et qu'on sent le souffle timide mais déjà perceptible d'une relance, affirme-t-on. Les Lions profitent donc de cette conjoncture avantageuse pour lancer leur salon, entreprise qu'on voudrait renouveler à chaque année.

Il ne faut pas perdre de vue que ce salon constitue une activité de financement au profit des oeuvres du club Lion. Les frais de location pour les exposants et les frais d'admission pour les visiteurs (1\$ par personne) s'avèrent les deux sources d'approvisionnement en fonds.

L'industrie est de la partie

Comme son nom l'indique, le salon mettra en valeur non seulement le commerce mais aussi l'industrie locale et régionale. De fait, 22 entreprises industrielles ont confirmé leur présence. Parmi elles de gros canons du coin tels Inglis, Amisco, Rousseau Métal, Gérard Collin Meubles, Jos Poitras et Fils, Nilus Leclerc, Côté & Côté et plusieurs autres. La participation considérable du monde industriel rencontre en plein les objectifs des organisateurs qui misent beaucoup sur l'intérêt mutuel du public et des industriels, les uns en vue de découvrir les produits usinés dans la région et les autres dans le but de mieux se faire connaître dans le milieu.

Les étalages des commerçants et kiosques à caractère éducatif occuperont également une importante superficie.

Attractions, spectacles

Tout salon qui se respecte offre des attractions en montre. Celui de Montmagny entend bien ne pas être en reste. A preuve, cet alambic (Made in Scandinavie) qui terminait

sa course clandestine dans les bras de la douane canadienne. Confisqué comme il se doit, et mis hors d'usage, l'appareil a été conservé et est depuis présenté par la Société des Alcools du Québec dans le cadre des expositions.

L'Hôtel-Dieu de Montmagny serait sensé arriver avec un appareil à échographie ainsi qu'un équipement sophistiqué capable de filmer l'intérieur d'un genou. Le kiosque des Lions logera, quant à lui, une clinique de dépistage du glaucome. Enfin, la Sûreté du Québec sera là avec son alcootest. D'autre part, l'organisation mène actuellement des négociations en vue d'obtenir des vedettes, en particulier l'attachant E.T.

Au nombre des activités récréatives on compte le spectacle de Gronigo et Cie, de mini défilés de mode illustrant des vêtements réservés aux pratiques sportives et une démonstration de danse aérobique.

En passant, mentionnons que l'utilisation de l'aréna locale découle d'une entente à long terme, prise avec la Ville, octroyant des facilités de location aux Lions en échange de leur cadeau donné l'an dernier sous la forme d'une machine à glace, la fameuse Zambonie.

Dans ses rangs, le comité organisateur recrute MM Symon Rousseau, président, André Fournier, vice-président, Louis-Philippe Carrier, secrétaire, Rolland Pouliot, trésorier ainsi que les directeurs Gervais D'Amours, Serge Dumas et Mario Dolan.



Le président du premier Salon de l'Industrie et du Commerce des Lions de Montmagny, M. Symon Rousseau, debout, figure ici avec le président du club des Lions, Me Mario Dolan.

(D.G. Peuple-Courrier)

"Il faut appuyer les entrepreneurs locaux, seuls vrais créateurs d'emplois"

-Le Conseil économique

Par Claude Marchand

L'emploi est en progression dans Montmagny-L'Islet. Un tableau comparatif brossé en novembre 82 par le Conseil économique de la Côte-du-Sud démontre qu'il est passé de 2 497 en novembre 81, au pire de la crise économique, à 3 051 en novembre 82.

Il reste toutefois un bon bout de chemin à faire encore, pour revenir aux 4 895 emplois qu'offrait la région en temps normal. Mais on ne doute pas de pouvoir y arriver dans les années 80 avec le concours des entrepreneurs du milieu; les seuls qui, estime le Conseil économique, sont en mesure d'assurer la croissance et la continuité économiques en autant que le climat leur sera favorable et qu'ils auront l'assistance des gouvernements et de leurs concitoyens.

Quant à lui le Conseil économique mettra tout en oeuvre pour contribuer au développement industriel, convaincu qu'il est que la bonne santé des entreprises industrielles, agricoles, forestières et touristiques de la région est et reste la base du bien-être collectif. Tel est du moins le plan d'action qui a été tracé et soumis à 24 des 90 membres de cet organisme réunis en assemblée générale annuelle, le 29 mars dernier.

Principales réalisations en 82

Au cours de la dernière année, le Conseil économique de la Côte-du-Sud a multiplié les interventions auprès des députés et ministres tant provinciaux que fédéraux relativement à différents dossiers tels la relocalisation des services du ministère des Transports déjà implantés à Montmagny et St-Jean Port-Joli, la modification du système de distribution des plaques des véhicules à Montmagny, la réalisation dans le plus bref délai de l'usine de méthanol à St-Juste de Bretenières, la désignation de Montmagny et L'Islet et son extension à d'autres municipalités, l'octroi d'un important contrat de la Défense nationale à Rousseau Métal et enfin le projet d'un parc national historique sur la Grosse-Île.

Le président, M. Yvan Ménard, et le commissaire industriel, M. Yvan Fortin, ont prononcé des conférences devant des

organismes socio-économiques de la région. Et, fait intéressant dans le contexte de la régionalisation, le Conseil économique a depuis quelque temps déjà un pied à terre à St-Pamphile où le commissaire tient bureau le premier lundi de chaque mois, dans l'édifice de Matériaux Blanchet.

Stratégie de développement

Malgré bien des pressions en ce sens, le Conseil économique n'a pas réussi en 82 à intéresser la M.R.C. de L'Islet à intégrer ses rangs à titre de membre. Mais on ne désespère pas d'y parvenir en 83 en faisant valoir à ces maires le bien-fondé des actions du Conseil.

Le Conseil économique entend aussi être plus présent dans le haut des comtés pour y développer des projets, portant notamment sur l'utilisation des résidus de bois. Selon ses autres objectifs, il entend également offrir une résistance systématique à tout déplacement de services gouvernementaux afin que Montmagny puisse garder son rôle de métropole de la Côte-du-Sud; il tentera par ailleurs de créer une association pour le développement de la Grosse-Île, compte tenu qu'on a tout ce qu'il faut pour faire de la région une zone touristique beaucoup plus intéressante.

Il est question en outre, dans l'optique du développement d'une conscience régionale, d'organiser une chronique et un concours de photos portant sur le travail en collaboration avec le Peuple-Courrier de la Côte-du-Sud. Et enfin des pressions seront faites par le Conseil économique pour l'obtention prochainement des Jeux du Québec d'hiver ou d'été à Montmagny.

Budget

De 89 085\$ qu'il était en 82, le budget d'opération du Conseil économique passe à 162 300\$ en 83; et ce montant devra être augmenté de 70 000\$ si le Conseil obtient les services d'un ingénieur expérimenté et spécialisé en mécanique qui s'occuperait de mettre en force le programme de développement de la sous-traitance projeté par le Conseil économique.

Les sources de revenus les plus importantes sont les subventions du gouvernement du

Québec avec 104 500\$, de la Ville de Montmagny avec 27 500\$, du Comité d'adaptation communautaire de Montmagny-L'Islet avec 11 000\$, de la M.R.C. de Montmagny avec 3 300\$ et la cotisation des membres qui totalise 8 000\$. Quant aux dépenses, la grosse part va en salaire, soit 91 000\$.

Election

Trois postes d'administrateurs devenaient vacants avec la fin de mandat de MM Yvan Ménard, de L'Islet, Roger Fortin, de Montmagny, et Mlle Louise Lavallée, de Montmagny. M. Ménard fut réélu; alors que les deux autres étaient remplacés par MM Harold Côté et Yves Talbot, tous deux de Montmagny.



Le président sortant M. Yvan Ménard, à droite, a été réélu administrateur, et M. Harold Côté élu. L'autre administrateur élu, M. Yves Talbot, était absent.

(C.M. Peuple-Courrier)

La Pocatière consacrera 400 000\$ à la réfection de son aréna

Par Gaétan Godbout

Trainant dans l'air depuis plus de cinq ans, le projet de réfection de la dalle de béton de l'aréna de La Pocatière devrait finalement se concrétiser au cours des prochains mois. En effet, mardi soir dernier, lors d'une assemblée spéciale, un règlement d'emprunt au montant de 400 000\$ était adopté à cet effet.

Comme l'ont expliqué le directeur général et le greffier de la ville, MM. Michel Beauchemin et Claude Crête, on profitera des travaux de réfection de la dalle pour effectuer certains travaux connexes qui, de toute façon, devaient être faits.

Ainsi, dans un premier temps, on procédera à l'enlèvement complet des gradins actuels pour les remplacer par une structure beaucoup plus légère. Ces travaux auront pour effet, espère-t-on, de stabiliser la dalle sur laquelle repose la patinoire et qui s'affaissait d'année en année.

D'autre part, on fera entièrement les bandes de la patinoire ainsi que la baie vitrée. On effectuera aussi des travaux de récupération d'énergie afin de réduire les coûts de chauffage.

Du côté de la réfrigération, M. Beauchemin nous disait que le système actuel commençait à se sentir du poids des ans. En outre, suite à une étude interne, la Ville envisage la possibilité de doter son aréna d'un tapis glacé, ce qui serait moins dispendieux que de tout refaire la surface de la patinoire. Ce projet sera cependant soumis à la firme d'ingénieurs conseils qui sera éventuellement engagée pour superviser tout le projet de réfection.

L'emprunt de 400 000\$ qu'entend contracter la ville concernant ce projet sera remboursable sur une période de 15 ans. Bien entendu, l'émission d'obligations sera le moyen retenu pour financer ces travaux.

Dans un autre ordre d'idée, mentionnons que mardi soir dernier, on a aussi levé des avis de présentation de règlements concernant les nouveaux règlements de zonage et d'urbanisme ainsi qu'un règlement relatif aux égouts pluviaux des nouvelles constructions.

Contrainte injustifiable pour de nombreuses victimes de la MIUF

"Les propriétaires d'habitations ENCORE isolées avec de la MIUF sont traités injustement par le ministère fédéral de la Consommation et des Corporations".

A titre de porte-parole du Comité des victimes de la région Québec 03, je dénonce avec vigueur une obligation à laquelle on continue de soumettre ceux et celles qui n'ont pas entrepris la décontamination de leur maison, avant l'entrée en vigueur des règlements de la Loi accordant une aide financière aux victimes de la MIUF.

Au mépris d'une totale contradiction, on continue en effet à

désavantager de façon quasi-discriminatoire les personnes qui n'ont pas été jusqu'ici en mesure de corriger rapidement les torts causés à leur habitation. Pour obtenir à leur tour l'assistance financière (plafonnée à 5 000\$), les malheureux retardataires doivent obligatoirement faire preuve de leur aptitude à accomplir les travaux requis, après avoir suivi un cours et passé un examen avec succès, s'ils veulent se dispenser de l'intervention d'un entrepreneur.

Une pareille contrainte n'ayant pas été imposée aux propriétaires ayant

effectué eux-mêmes (ou en famille) de semblables travaux, l'été dernier, ceux-ci ont donc bénéficié de la Loi, sans avoir à faire preuve de la moindre compétence maintenant exigée aux autres.

Ainsi, en plus d'avoir prolongé leur dangereuse exposition aux gaz nocifs de la MIUF, parce qu'elles n'avaient pas les moyens physiques ou financiers pour accélérer la solution de leur problème majeur, un grand nombre de victimes sont (ou risquent d'être) durement pénalisées, si elles ne parviennent pas à se

montrer aussi aptes à... démolir et à reconstruire les murs de leur maison, comme des spécialistes du bâtiment.

Par cette iniquité, la situation de nombreuses victimes s'en trouve aggravée, notamment celle des propriétaires d'un âge avancé dont les ressources sont limitées, ce qui est le cas d'au moins 60% des personnes affectées par ce fléau chimique.

Revendication:
Le plus élémentaire respect de la justice sociale exige que toutes les victimes de la MIUF soient assistées de la même façon, sans

distinction. Pour ce faire, l'obligation de suivre un cours avant d'obtenir une aide financière réparatrice du gouvernement fédéral doit être levée sans délai, par le ministre de la Consommation.

Faute d'une telle correction, M. André Ouellet aura à expliquer pourquoi ceux et celles qui ont retiré la MIUF de leurs murs, en dépit d'une recommandation gouvernementale contraire, sont les moins défavorisés?

Jacques Revelin
porte-parole
(418) 643-4224



Un système de son pourri et des instruments mal accordés ont fait regretter au Choeur Hallelou sa participation à l'ouverture du Championnat provincial de ballon sur glace, vendredi soir à Montmagny. La chorale a pourtant interprété avec brio quelques pièces bien rythmées; mais le public n'a absolument rien entendu. Hallelou n'était vraiment pas à sa place ce soir-là, et espérons qu'on ne l'y prendra plus pour ce genre de manifestation qui ne peut qu'ébranler sa renommée.

Toujours à l'ouverture du Championnat, le Corps de tambours et clairons les Cavaliers de St-Pamphile a donné un spectacle qui fut plus apprécié et qui a fait regretter à Dany Boissonnault, ex-tambour major des Marionnettes de Montmagny (plus tard la 2e Décade) l'existence de ce défunt corps d'élite.

Définitivement, le 13ième Championnat provincial de ballon sur glace fut un grand événement à Montmagny. Félicitations à ses organisateurs en particulier Jacques Gagné, président local, Richard Morrissette, son adjoint et M. Michel Fortin, habile et dynamique relationniste.

Rappelons enfin que le détenteur du macaron no 9750 a jusqu'au 17 avril prochain pour réclamer son prix, soit un voyage de deux semaines à Hawaii pour deux personnes. Si la direction du championnat est sans réponse d'ici là, c'est le détenteur du deuxième macaron tiré qui deviendra le gagnant.

Notre promotion "Les Mots Magiques" en est à son quatrième tirage. Les personnes gagnantes pour le tirage sont Mme Laurette Ouellet, de L'Islet, qui nous a fourni une preuve d'achat de Chez Nicole Enr. et Mme Gisèle Chamard, de Montmagny, qui elle a magasiné chez L.G. Vigneault. Ces deux personnes se méritent chacune un montant de 50\$. Félicitations.

Dans le cadre des manifestations de la semaine des hebdo qui se tiendra en mai, les étudiants du secondaire sont invités à participer au concours "journalistes en herbe". Les inscriptions se font dans les écoles et les modalités de participation sont remises par les professeurs. Nous tenons à remercier la direction de la Commission Scolaire régionale et les titulaires de cours pour leur collaboration.

C'est le temps des sucres et notre région est fertile en érables à sucre. Profitons-en pour encourager ceux qui nous offrent l'opportunité de nous sucrer le bec et faisons ample provision de toutes ces bonnes choses à savourer unique.



CONFERENCE SUR LA SALLE ANDRE GAGNON. — M. Bernard Lachance est venu entretenir les membres du Club Richelieu St-Jean Port-Joli, au sujet de la salle André Gagnon, nous rappelant la vocation culturelle régionale de cette salle. M. Lachance (à gauche) reçoit un présent des mains du Richelieu Roger Chouinard.

Conflit gouvernement-enseignants

Je trouve très dommage la situation actuelle, car à chacun son tour on se renvoie la balle. On cherche quoi au juste? Je me le demande.

Ce n'est pas tellement le pourquoi ou la nature de ce conflit qui m'exaspère, mais "les comportements" qu'on adopte. C'est tout simplement ridicule. Surtout pour des gens dits "civilisés" tels le gouvernement et le monde de l'éducation.

Bien entendu pour moi tout le monde est civilisé, ou du moins... mais quand je regarde ces deux parties, il me semble qu'ils devraient être "un type d'exemple", mais... parce qu'il y aura toujours un mais et des exceptions.

Si j'étais encore un enfant, je serais sans doute heureux de ces jours de congé que m'octroient ces grèves par rapport aux conflits trop nombreux dans le domaine scolaire, mais je ne suis plus un enfant et c'est dommage!

A observer ce monde de soit disant "adultes", je les considère enfantins, immatures, et cela vaut pour les deux parties. Pour moi, je ne peux accorder ma faveur à un parti en particulier, car rien ne leur vaut mon appui.

Des enfants, j'aurai bien le temps d'en avoir et de m'en occuper en leur prodiguant au meilleur de mes con-

naissances, une éducation en mesure de les faire "évoluer" tout en respectant leur chemin et en espérant qu'ils ne seront plus enfants à 30, 40 ou 50 ans... comme certains!

Je rage de voir le monde agir ainsi. De mon côté, je sais très bien que je ne pourrais changer ce monde à moi toute seule, mais j'essaierais il me semble de leur baisser les bras, de leur fermer la trappe, de leur offrir un calmant et une chaise pour espérer aboutir à un échange verbal "raisonnable" et "raisonné" avec de petits drapeaux blancs synonymes de neutralité pour le temps de l'échange... au moins!

Dans la vie il faut - et je commence à être persuadée qu'on devrait être obligé - savoir faire des concessions. Apprendre la notion du 50/50, apprendre à diviser en deux c'est pas si dur que ça, puisque je l'ai appris alors que j'étais à la petite école élémentaire. Fait à noter d'ailleurs, à ce moment là, je n'étais qu'une enfant!!!

Faire croire qu'aujourd'hui le partage des tâches des responsabilités ça n'existe plus... dans le monde des adultes. Il est vrai cependant qu'il ne faut pas trop leur en demander!

Surprenant me direz-vous à l'exemple qui va

suivre; mais il y a peu de temps je me suis retrouvée dans le petit monde des "vrais enfants", dans une garderie et là j'ai vu de mes yeux "la chose", la bête rare" c'était, et tenez vous bien: "le partage, le respect, la collaboration et l'amour". Je comprends très bien main-

tenant pourquoi on est si bien "enfant".

C'est dommage qu'on ne puisse refaire du neuf avec du vieux, car je suggérerais à ce monde de guerre d'aller faire un stage dans ce milieu, à titre de bénéficiaire peut-être... ainsi les vrais enfants viendront peut-

être combler ce manque d'affection que vous démontre par votre agressivité de nature délinquante!

Lynda Ouellet
Etudiante de 3ième année
Technique d'éducation spécialisée
Cégep de La Pocatière

On est fier de Bombardier

Monsieur Rolland Gagnon
Vice-président
Bombardier Ltée
Division du Transport en Commun
Route 230
La Pocatière
G0R 1Z0

Monsieur, La Corporation de Développement Économique de la Région de La Pocatière désire joindre sa voix à celle de toute la population régionale pour vous faire part de notre grande fierté de compter sur notre territoire une entreprise aussi exceptionnelle que celle dont vous êtes

responsable. Le titre fort envié d'entreprise de l'année que vous vous êtes mérité lors des Mercuriades constitue à nos yeux, le résultat d'efforts déployés pendant plusieurs années pour atteindre et maintenir des niveaux d'excellence.

Ce succès n'est sûrement pas le fruit du hasard et nous voulons vous féliciter très sincèrement, vous, votre équipe et tous vos employés pour cette décoration de prestige. Nous espérons que votre exemple saura provoquer dans la région

un effet d'entraînement et susciter un défi que d'autres entreprises voudront relever.

La CDERP profite de l'occasion pour vous offrir toute sa collaboration et souhaite que votre entreprise saura créer encore plus d'activité économique dans la région.

Encore une fois, Monsieur Gagnon, recevez nos plus cordiales félicitations et nos plus sincères remerciements pour votre brillante récompense qui rejailit sur toute notre région.

Michel Paquet
Président

Hommage à M. Paul-Emile Nicole

Ancien officier de transport et trésorier actuel, M. Paul-Emile Nicole était membre de notre division depuis 36 ans.

Son travail discret et sa

bonne humeur, son empressement à rendre service, faisaient de lui l'homme à qui l'on pouvait faire confiance.

Il résumait bien la parole de Jésus "ce que

tu as fais aux miens, c'est à moi que tu l'as fait".

Paul-Emile, nous les membres de la Brigade, tes amis, gardons de toi un souvenir inoubliable.

Céline Mathurin

LE PEUPLE

COURRIER DE LA VOIX DU PEUPLE
Hebdomadaire publié le mercredi et édité par Publications Le Peuple Inc. - une filiale de - Quebecor Inc. -

Bureau principal: 800, 8e Avenue, 45, du Salut, 1 Place de l'Église, Suite 100, La Pocatière, St Raphaël, Correspondance C.P. 430, 856, 1514, 243, 3100, Montmagny 248-0415, G5V 3S7

Publicitaires
CÉLINE LANDRY 248-0415
MARCEL OUELLET 248-0415
PIERRE DUMAIS 856-1514

Comptabilité
MLLE DOROTHY BERMINGHAM

Directeur de la distribution
ROSAIRE TREMBLAY 248-0447

Abonnement
ANDRÉE M. GODBOUT
MME DENIS FORTIN

Directeur général Régional
CLAUDE VIEN

Directeur général
MLLE LOUISE LAVALLÉE

Secrétariat
ANDRÉE M. GODBOUT
HENRIETTE GAUMOND

Directeur de la production
CLEMMENT BOULANGER

Graphiste
LYNDA MILLIARD LEVESQUE

Composition
DIANE GAUMOND

Directeur de l'information
CLAUDE MARCHAND

Rédaction
DIANE GENDRON
PAUL BEAUDOIN
GAETAN GODBOUT

Notre responsabilité pour une erreur ou un omission ne peut excéder le montant déboursé pour l'annonce.



Port payé à Montmagny
Courrier de la deuxième classe
Enregistrement no 0420
Dépôt légal
1er trimestre 1973
Bibliothèque Nationale du Québec

Les employés des départements de la rédaction de l'administration et de la production de ce journal sont constitués en un syndicat légalement accrédité membre de la Fédération Nationale des Communications (F.N.C.) de la C.S.N. depuis le 22 octobre 1979.

VACCIN CONTRACEPTIF

(SHS) Un vaccin aux propriétés contraceptives est à l'étude au Centre de recherche de l'Hôpital Maisonneuve-Rosemont, à Montréal. Ce vaccin serait administré à la femme, et aurait pour effet de camoufler l'ovule. Celui-ci est entouré d'une couche de protéines transparente, appelée zone pellucide. Ce vaccin serait sans effet secondaire, son action se limitant exclusivement à la zone pellucide. Il serait également réversible, la fertilité revenant après quelques mois ou années. Les recherches dans ce domaine ont déjà prouvé l'efficacité d'un vaccin contraceptif chez les animaux de laboratoire. Mais la commercialisation d'un tel vaccin pour la femme reste encore lointaine.

La vocation touristique du massif du sud ne fait pas l'unanimité

Par Paul Beaudoin

La Corporation de développement économique de St-Philémon et l'Association forestière Inc. de Buckland sont encore loin de s'entendre sur les orientations à privilégier pour amorcer le développement forestier et touristique du massif du sud.

Les deux organismes se sont déjà rencontrés pour discuter de toute la question, et présenter leur projet respectif, mais ils n'en sont pas venus à une entente formelle dans la poursuite de leurs objectifs différents.

La situation n'est pas pour autant litigieuse, affirme le président de l'Association forestière de Buckland Inc., M. Gaston Gosselin, fermement décidé à faire cavalier seul pour mener à bien son projet auprès des hautes instances gouvernementales.

Les 25 membres de l'Association ont l'intention de présenter un projet clair et précis au ministre Duhaime d'ici le 10 avril. C'est donc dire qu'on continue à aller de l'avant depuis le 28 décembre dernier, et l'unanimité n'a jamais été aussi grande dans le milieu.

Il n'est d'ailleurs pas

question de jumelage avec le projet de St-Philémon. A Buckland, on est éligible aux subventions gouvernementales, mais on démontre une nette volonté de se prendre en mains et de viser l'autofinancement après la première année d'opérations forestières (coupe sélective en accord avec les normes du ministère) sur les terres de la Couronne.

Le projet à caractère local ambitionne de créer une vingtaine d'emplois pendant 20 semaines pour soulager le sort des plus démunis dans la communauté.

Un dossier complexe. Le dossier reste complexe; les ministères de l'Environnement, Chasse et Pêche et Énergie et Ressources sont autant d'intervenants qui ont leur mot à dire. Et ils doivent dorénavant tenir compte des revendications du milieu à St-Philémon et à Buckland.

La Corporation de développement économique de St-Philémon caresse, quant à elle, le projet d'un aménagement touristique du massif du sud (sucrerie et pistes de ski de fond) d'une envergure pratiquement provinciale à cause des possibilités immenses de

la montagne.

Aucun plan détaillé n'a cependant été soumis au gouvernement (possiblement en août) et aucun territoire n'a été délimité pour concéder une superficie uniquement à des fins forestières. L'exclusivité reste pour l'instant à un projet à caractère touristique.

Il n'y a présentement aucune proposition d'un côté comme de l'autre. Et tout indique qu'on devra entreprendre des

pourparlers en temps et lieu pour en venir à un compromis acceptable. Rien n'empêcherait les deux projets de devenir complémentaires.

A Buckland, on demeure confiant, avec un appui financier de plus de 2 000\$ du milieu, de concrétiser ce projet de coupe de bois sur les terres de la Couronne du massif du sud. On rencontrera incidemment cette semaine les gens du

Comité de développement du massif de Petite-Rivière-St-François pour en connaître davantage sur les

possibilités d'aménagement. L'Association forestière de Buckland a plusieurs affinités avec ces der-

niers et les conseils techniques ne feront certainement pas tort à l'avancement de leur cause.

Gens d'affaires

DONNEZ-VOUS UNE CHANCE...

Les problèmes que vous devez régler pour bien faire fonctionner votre entreprise vous coûtent du temps et de l'énergie. Vous savez combien. Vous pouvez en régler certains avant qu'ils se produisent. Il y a des problèmes qui sont prévisibles et qu'on peut régler à l'avance, par exemple la transmission de la succession. D'autres sont possibles, comme le décès d'un associé ou d'un collaborateur important et on peut s'y préparer.

L'assureur-vie Desjardins peut vous aider à identifier des problèmes possibles et à prévoir des solutions. Notre Service professionnel d'analyse et de consultation met à sa disposition des ressources spécialisées en droit, en fiscalité, en assurance et en planification successorale.

Parlez-en à l'assureur-vie Desjardins. Pour une fois que vous pouvez devancer les problèmes!



Léandre Boutin, a.v.a.

LÉANDRE BOUTIN INC.
86, rue Jacob
Cap Saint-Ignace
MONTMAGNY
GOR 1H0
Tél. bur.: (418) 246-5601
Tél. rés.: (418) 246-5510



Du nouveau à L'Islet

Ouverture officielle

Mardi le 12 avril à 9 heures



Diane Guimont

Deux esthéticiennes pour mieux répondre à vos besoins.



Liette Chouinard

Nous vous invitons mesdames, mesdemoiselles et vous aussi messieurs à venir nous rencontrer.

PRIX SPECIAL AUX ETUDIANTS

Spécial d'ouverture
Avec un facial nous vous offrons **GRATUITEMENT** une épilation de sourcils

Attention
TIRAGE HEBDOMADAIRE qui vous permettra de gagner soit une épilation de sourcils, un manucure ou un maquillage à votre choix

NOUS GARDONS LES PRODUITS DR RENAUD

L'important pour nous, c'est votre beauté et votre bien-être. Dès le 12 avril, nous vous attendons avec le sourire

SALON D'ESTHETIQUE DIANE ENR.

Diane Guimont, prop.
87 Rue Principale, L'Islet-sur-Mer
247-3562
(ANCIEN LOCAL BIJOUTERIE L'ETOILE D'OR)

APPRENEZ À DÉCORER VOUS-MÊME VOS GÂTEAUX

Série de 2 cours
Théorie et Pratique
Durée: 4 1/2 heures par cours

On vous enseigne la Technique d'utilisation de différents modèles de douilles pour fabriquer: Roses, Fleurs, Bordures, Écritures, Dentelles. Vous apprenez aussi à décorer selon la méthode WILTON. À la fin de ce cours, vous pouvez facilement décorer vous-mêmes un gâteau.

COURS COMPLET DONNÉ DANS VOTRE LOCALITÉ

35,00\$ par personne

Pour informations: vous pouvez nous rejoindre à **FRAIS VIRÉS**

SPÉCIALITÉS R.C.R.

3400, rue Cantin
Beauport, P.Q.
G1E 6V6
Tél.: (418) 667-0429

ou communiquer localement avec:

Mme Angèle Morin Thibault
743 du Souvenir
Cap-Saint-Ignace
Station
Tél.: 246-3279

P.S. La personne qui pourra organiser un groupe de 25 candidat(e)s, le cours lui sera donné **GRATUITEMENT**.

OUVERTURE 7 AVRIL 83 — OUVERTURE 7 AVRIL 83 — OUVERTURE 7 AVRIL 83

Boutique

Maricou

120 Av. de la Gare
Montmagny G5V 2T3
Tél.: 248-8227

Synonyme d'élégance où s'associent la qualité et le service personnalisé

La conseillère de mode vous permet d'économiser en faisant ressortir votre personnalité.

OUVERTURE 7 AVRIL 83 — OUVERTURE 7 AVRIL 83 — OUVERTURE 7 AVRIL 83

Des équipements neufs pour l'O.T.J.

Par Diane Gendron

La vieille bâtisse centenaire de l'O.T.J., à Cap-Saint-Ignace, s'en allait en fumée le jeudi 31 mars dernier. Des

hommes surveillaient les flammes, achevant ainsi le mandat confié à l'intérieur d'un projet fédéral de Développement communautaire. Souffrant d'une

détérioration avancée, le chalet des loisirs ne convenait plus à l'utilisation des oeuvres du terrain de jeux. Ce voyant, l'O.T.J. en collaboration avec la

Chambre locale de Commerce, de l'Industrie et du Tourisme, présentait un projet visant la construction d'un bâtiment neuf.

L'allocation d'une enveloppe de 41 704\$ a permis de créer 13 emplois, dans le cadre de cette initiative appelée "Bâtissons ensemble".

Travaux accomplis

Dans un premier temps, l'équipe a effectué une coupe de bois donnant une récolte de 60 000 pieds de bois d'oeuvre. Par la suite on passait à la construction du centre de loisirs ainsi qu'à la fabrication d'accessoires notamment des tables et

des cabanes de rangement. Ironie du sort, c'est la vieille bâtisse qui a servi d'atelier de construction. Finalement, l'équipe a procédé au défrichage du Côteau des soeurs, attendant au terrain de l'O.T.J. avant de terminer par la démolition du chalet, selon les

précisions apportées par le directeur du projet, M. François Jean.

Des suites

Ce premier projet oeuvre, de fait, la voie à une seconde étape absolument nécessaire pour finaliser les travaux. Toutefois, l'acceptation gouver-

nementale n'est pas encore parvenue. La nature de ces travaux complémentaires: monter le nouveau chalet, bâtir la glissoire et aménager le poste d'observation sur le côteau, enfin construire les estrades.

Outre M. Jean, l'équipe

de "Bâtissons ensemble" se composait de Claude Coulombe, Richard Guimont, Marc Blouin, Germain Caron, Daniel Lamonde, Daniel Morin, Marcel Heppell, Antonio Caron, Claude Mercier, Noel Marticotte, Claude Morin et Mario Gaudreau.



Les membres du projet "Bâtissons ensemble" qui prenait fin le 31 mars dernier.

(D.G. Peuple-Courrier)

Pour votre décoration...

Atelier de Décor Mercier inc.

Tapis-Prelart-Ceramique
Tapisserie
Tentures et couvre-lits
Véniennes
Rembourrage de meubles
Fabrication de meubles

Service à domicile gratuit

27 ave. Ste-Brigitte, Montmagny 248-3535

BÉTUNAGE Ltée

DIVISIONS

BETON PREPARE MONTMAGNY	248-0953
BETON PREPARE BELLECHASSE	243-2102
BETON PREPARE KAMOURASKA	1-800-463-7016
BETON PREPARE KRT (RIVIERE-DU-LOUP)	1-800-252-0866
BETON PREPARE KRT (CABANO)	1-800-252-0866
BETON PREPARE DORCHESTER (ST-ANSELME)	885-4096
BETON PREPARE DORCHESTER (STE-ROSE DE WATFORD)	1-800-463-7016
BETON PREPARE BELCO ST-RAPHAEL	243-275
BETON PREPARE BELCO TOURVILLE	1-800-463-7016
BETON PREPARE RIMOUSKI	723-2633
TRANSPORT COTE-SUD	243-2106

76 BOULEVARD ST-PIERRE
ST-RAPHAEL, BELLECHASSE
243-2102
Service — Qualité

BETON PREPARE	REMPLISSAGE
GRAVIER	SABLE LAVE OU SASSE
PIERRE CONCASSEE	TRANSPORT D'AGREGATS

Faites honnêtement le bilan de votre silhouette.

J'ai une "bosse de bison" qui apparaît à la base du cou.

Mes bras manquent de fermeté.

J'ai le bas du visage qui s'empâte. Et déjà trop de rides d'expression.

J'ai quelques centimètres à perdre à la taille.

Ma poitrine aurait besoin d'être raffermie.

J'aurais besoin de remuscler mes fessiers.

J'ai le ventre un peu rond, un peu mou.

Je commence à prendre une culotte de cheval.

Venez nous soumettre votre problème. Ensemble nous allons trouver une solution.

Votre apparence a beaucoup d'importance, pensez-y!

Avant et après vos vacances, confiez votre peau aux cabines de **BRONZAGE INTEGRAL**, technique expérimentée et très populaire ou optez pour le **BIO-BRONZ** à base de produits entièrement naturels. Ne tache pas et est très efficace.

Avant l'été, passez à l'action!

Joignez-vous à celles qui se préparent pour les beaux jours

NOUS VOUS OFFRONS:

Nos soins du corps

Le parafongo

Les massages manuels ou avec appareils

Le raffermissement

Nos produits pour le corps

Le sauna, le bain tourbillon

La culture physique

Des conseils pour retrouver une silhouette élégante

Le Body Wrap

L'été commence en beauté au

SALON D'ESTHÉTIQUE GINA LYN ENR.

80 Carré St-Louis (2ième étage)
Montmagny 248-3081

L'affaire Bonneau

Le policier est lavé de tout blâme

Par Diane Gendron

Dans un rapport déposé ces jours derniers, la Commission de police du Québec a exonoré de tout blâme l'agent Martin Haberlin, de la Sûreté du Québec, au sujet d'une plainte de brutalité logée par un citoyen de St-François, M. Rosaire Bonneau.

Rappelons brièvement les événements qui ont donné naissance à la plainte. Lors d'une saisie d'œufs, opérée le 27 août '80, par un inspecteur de la F.E.D.C.O. à la ferme de M. Jean-Paul Bonneau, frère du plaignant, des incidents devaient s'y dérouler, notamment le déversement de purin, motivant la Sûreté du Québec à procéder à l'arrestation de trois individus pour entrave au travail de l'inspecteur.

Dans une plainte, soumise le 8 février '81, à la Commission de police, M. Rosaire Bonneau reprochait à l'agent Haberlin de l'avoir arrêté et de l'avoir menotté sans motif et ce faisant de lui avoir causé une fraude au poignet.

Après une vérification préliminaire, la Commission décidait d'ouvrir une enquête publique sur la conduite de l'agent Haberlin, et pour ce faire tenait ses audiences les 12 et 13 mai '82 au palais de justice de Montmagny. Me Jean Belleveau et M. Yves Pouliot étaient au banc des commissaires. A cette occasion, 17 citoyens ont été entendus comme témoins et 12 documents ont été produits. Des éloges ou des constatations.

La Commission a non seulement conclu que la plainte était non fondée mais elle a donné entièrement raison à la Sûreté du Québec dans cette affaire. Elle estime que "tout les policiers, y compris l'agent Haberlin, se sont comportés lors de cette intervention comme des policiers responsables. Leur comportement sur les lieux et leur maîtrise les honorent", ajoute la Commission.

En revanche, elle révèle dans sa conclusion que M. Rosaire Beaumont a été dans une très large mesure l'artisan de sa mésaventure, en s'opposant au travail de l'Inspecteur de la F.E.D.C.O. et bien sûr, en résistant aux policiers qui l'arrêtaient pour entrave.

Quelques détails

En preuve, la Commission a consigné le fait qu'une résistance s'était

organisée sur les lieux lors de cette saisie. Ces incidents sérieux où la sécurité de l'inspecteur Boucher était mise en danger justifiaient l'intervention policière dans le cadre du rôle attribué à la S.Q. dans de telles occasions, remarque le rapport. La Commission en déduit que l'intervention des forces de l'ordre était appropriée.

Quant aux motifs de l'arrestation concernant M. Rosaire Bonneau, on note que la preuve à l'égard de sa participation à la "fusillade de purin" est plus nuancée tout en étant déterminante. Par ailleurs, aucun doute possible sur sa résistance au moment de l'arrestation, précise-t-on, alors qu'un témoin affirme qu'il s'agrippait au tracteur, et que le plaignant lui-même admet n'avoir pas suivi immédiatement le

policier quand celui-ci lui en a donné l'ordre.

Les commissaires jugent que la résistance à l'arrestation de M. Rosaire Bonneau, sa force physique, le climat ambiant et le nombre de personnes sur les lieux, justifiaient l'utilisation des menottes dans son cas.

En ce qui a trait à la blessure au poignet, la Commission évalue qu'elle est de nature accidentelle. La preuve médicale est en effet formelle sur son existence mais reconnaît qu'elle a pu survenir suite à la résistance du glaignant au moment de l'application des menottes. "Jamais cette blessure accidentelle à son poignet ne se serait produite si M. Bonneau s'était contenté, comme il devait le faire, d'obéir aux policiers qui étaient justifiés de l'arrêter pour entrave", termine le rapport.



L'agent Martin Haberlin alors qu'il comparait le 13 mai 82 au Palais de Justice de Montmagny.

(D.G. Peuple-Courrier)

Résultats

loto québec

Date: 01-04-83 807161 250 000\$

Inter Loto Gros lots de 25 000\$

07161	2 500\$	467001	NUMÉROS MOBILES
7161	250\$	729594	26510
161	50\$	723215	7168
61	10\$		156

NUMÉROS MOBILES: 2 500\$, 250\$, 50\$, 10\$

Numeros non décomposables

**Festival des sucres
GRANDE-VALLÉE**
15 au 23 avril

un des 56 événements
commandités
par Loto-Québec

Les modalités d'encaissement des billets gagnants paraissent au verso des billets.
En cas de disparité entre cette liste de numéros gagnants et la liste officielle, cette dernière a priorité.

LES TISSUS DU QUÉBEC

45 Rue St-Thomas
Montmagny 248-3122

FOIRE PRINTANIÈRE

dans tout
notre magasin

VASTE CHOIX DE TISSUS DE SAISON
SOYEZ LES PREMIERES à venir admirer nos nouveautés présentement en montre!

SPÉCIAUX DE SAISON Coton imprimé 115 cm (légères imperfections) Le mètre 1,99	Rideaux assortis La verge 1,99
--	---

50% de rabais sur
-Important lot de ratine de velours
-Vaste assortiment de tissus

20% de rabais sur échantillons de rideaux en magasin

Reinforced Panty and Toe

Culotte et pointe renforcées.

Bas contrôle
Rég. 2,75 Spécial
2,19 ou
3/6,39

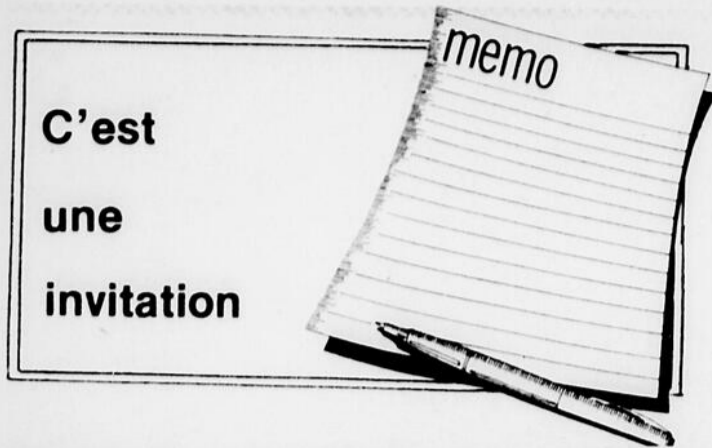
Bas support
Rég. 4,50 Spécial
3,59 ou
2/6,89

Bas régulier ou sandale
Rég. 2,00 Spécial
1,59 ou
3/4,59

Bas aux genoux
Rég. 0,99 Spécial
0,79 ou
3/2,29

Venez en profiter!

Chez
Nicole Enr.
62 St-Jean Baptiste est. Montmagny
248-3660



TOURNOI DE "500". — Un tournoi de 500, classe A, B, C organisé par La Relève Agricole Kamouraska Ouest, aura lieu au Pavillon de la Ferme Expérimentale (Fédéral), samedi le 9 avril 1983, à La Pocatière. Les inscriptions se feront entre 19.30 hres et 20 hres. Des trophées seront à l'enjeu et il y aura tirage de prix de présence.

COURS DE SECURITE — Le 9 avril prochain l'Association Belle Chasse et Pêche organise un cours de sécurité dans le maniement des armes à feu en vue de l'obtention du certificat du chasseur, à la salle du Couvent d'Armagh, de 7.30 hres à 19.00 hres. Les réservations doivent être faites à l'avance aux numéros 466-2092 ou 887-3416. Le 23 avril, le même cours sera repris à St-Charles au Centre Educatif, aux mêmes heures. Les réservations doivent aussi être faites à l'avance aux numéros 887-3416 ou 833-5257.

Dégustation de vins et fromages à la Salle des Chevaliers de Colomb, samedi le 9 avril à 20.30 hres sous le patronage du Conseil de Fabrique de Ville de L'Islet. Il y aura musique et danse.

A ST-RAPHAEL — Le Club de Motoneigistes Bellechasse Inc. vous invite à leur soirée de fermeture samedi le 9 avril au Centre Communautaire. L'orchestre sera "chômage" avec de la musique moderne et canadienne. Prix de présence et goûter. Bienvenue à tous.

A STE-PERPETUE. — Le Club de l'Age d'Or fera sa soirée mensuelle le 9 avril à 20.30 hres à la salle de l'école Dominique Savio. Comme d'habitude, c'est un rendez-vous à ne pas manquer. Il y aura danses variées avec l'orchestre "Les Imprévus", un goûter et des prix de présence. Bienvenue à tous.

De nouvelles sessions de cours prénataux débuteront bientôt. Deux d'entre elles seront dispensées à Montmagny, à l'Hôtel-Dieu, l'une à partir du mercredi 6 avril et l'autre à compter du lundi 18 avril. Il y en aura une autre qui sera donnée, à compter du 6 avril, à l'hôtel Notre-Dame de Lourdes, de St-Michel. Pour informations et inscriptions, contactez Linda Bouchard, au C.L.S.C. Montmagny-sud à 248-1518.

CORDIALE BIENVENUE. — Dimanche le 10 avril à 20 hres à la Salle des Chevaliers de Colomb de L'Isletville il y aura super récital avec Jean-Marc Campagna, chanteur organiste, organisé par les Filles d'Isabelle du Cercle Bonsecours de L'Islet.

A St-Adalbert, dimanche le 10 avril à 7h30 P.M. Soirée récréative avec prix à gagner. Votre présence aidera la Fabrique dans des travaux de rénovation envisagés. Bienvenue à tous!

Nous vous invitons à venir vous divertir à la disco qui aura lieu samedi le 9 avril à compter de 8 hres aux Loisirs Vincelotte de Cap-Saint-Ignace. Prix d'entrée 1 dollars. Venez en grand nombre.

SUPER RALLYE AUTOMOBILE — Dimanche le 17 avril, organisé par l'ABBM en collaboration avec Guy Bélanger de la Brasserie Molson. Inscription à partir de 12.45 hres au Bar Safari à Montmagny. Le premier départ se fera à 13.30 hres. Exigence: un macaron par participant. Parcours: environ 50 kilomètres (30 milles). Durée 1.30 hres. Trophées et bourses de 75\$, 50\$ et 25\$ seront remis vers 16.00 hres. Coût de l'inscription: 5\$ pour un membre et 6\$ pour un non-membre. Bienvenue à toute la population. Pour informations: Mario Boulanger 248-7128.

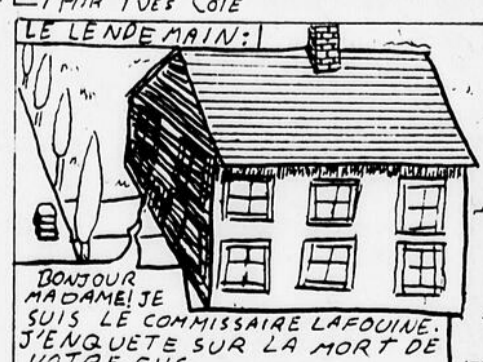
La Société de gestion de la faune de Kamouraska Inc., vous invite à assister à l'assemblée générale annuelle de la Zec Chapais, qui aura lieu le 11 avril prochain, à 20 heures, à l'I.T.A. de La Pocatière. A noter que pour participer à cette assemblée, les intéressés doivent présenter leur carte de membre. Pour ceux qui ne la possèdent pas et qui voudraient assister à la réunion, ils pourront se procurer une carte de membre à l'entrée.

LA MODE PRINTANIERE PRESENTEE A LA POCATIERE. — Les élèves du Collège de Ste-Anne et la Boutique 4e Avenue, la Maison de l'habit, le Caveau du Jeans, au Cygne de la beauté et La Belle Coiffure présenteront la mode printemps-été 1983 le mardi 12 avri, à 20 heures, au Centre culture de La Pocatière. Toute la population est invitée.

Le ténor Yves Cantin se produira en concert mercredi soir le 13 avril à 20 hres 30 en l'église St-Thomas de Montmagny. Il interprétera des chants sacrés ainsi que des mélodies françaises et napolitaines. Tous sont les bienvenus au spectacle.

La Café La Coureuse des Grèves de St-Jean Port-Joli vous invite à une exposition de sculpture qui se tiendra du 6 au 19 avril. Francine Ménard et Louise Lepage y exposeront leurs travaux. Bienvenue à tous.

(LES ENQUETES DU COMMISSAIRE LAFOUINE 4^{ème} PARTIE) PAR YVES CÔTÉ



AGE D'OR DE ST-MATHIEU — Samedi le 9 avril à 8 hres 30 au sous-sol de l'église paroissiale, soirée récréative de l'Age d'Or de St-Mathieu avec l'orchestre Messervier. Bienvenue à tous les membres ainsi que la population en général. Mardi 12 avril, journée familiale avec jeux, musique et danse, etc... On vous attend avec grand plaisir. A bientôt. Le Comité fraternel.

L'Age d'Or de St-Roch des Aulnaies organise une partie de sucre samedi le 9 avril à la cabane de M. Cyrille Caron située au 4e Rang ouest de Ste-Louise. Cela comprend le souper, la partie de sucre et la soirée dansante avec l'orchestre l'Episode. Entrée 6\$ incluant souper et soirée et 2\$ pour la soirée seulement. S'il vous plaît, donner votre nom à l'avance pour le souper qui aura lieu vers 6 heures au numéro suivant 354-2397 ou 354-2231. Bienvenue à tous.

Samedi le 9 avril, au Club Le Relais de Cap-Saint-Ignace, aura lieu un souper à compter de 18 hres suivi d'un tournoi de 500. Bienvenue à tous.

Samedi, le 9 avril, à 20h00 aura lieu au Centre Communautaire Normand de Montmagny une soirée d'amateurs. Nous invitons à donner votre nom à Edgar Chiasson, tél.: 248-1302 ou à Arthur Beaudry, tél.: 248-4781, pour participer à cette soirée. Il y aura 3 catégories: 9 ans à 12 ans, 13 ans à 18 ans et 18 ans et plus. Des trophées seront remis à la fin de la soirée. Le prix d'entrée: 1\$ par personne. Il y aura des prix de présence.

AMITIE-SERVICE. — Service d'écoute téléphonique. Tu te sens seul, angoissé? Tu as besoin de te confier à quelqu'un? Des bénévoles formés à des cours de relation d'aide sont là prêtant une oreille attentive à tes problèmes. Appelle on t'écoute à 248-8158 du lundi au vendredi inclusivement de 2 à 4 hres, l'après-midi et de 7 à 9 hres le soir.

A CAP-SAINT-IGNACE. — Nous aurons un tournoi de 500 aux Loisirs Vincelotte de la station vendredi le 8 avril à 20 hres. L'inscription est de 19h à 20h. Des trophées et prix de présence seront remis. Bienvenue à tous.

M.F.C. SECTEUR L'ISLET-NORD. — Tous les membres et aumôniers sont invités à la 31ème soirée d'information donnée par l'équipe de secteur, qui aura lieu jeudi le 14 avril 83, 8.00 hres, au sous-sol du salon de l'église de St-Aubert. Nous vous attendons en grand nombre à cette dernière rencontre de l'année, en secteur. Bienvenue à tous.

Samedi, 9 avril, 20 heures 30. Les amis des scouts vous invitent à fouiller dans vos greniers et à sortir vos vieux chapeaux (tuyaux de castor, voilettes, calottes à panneaux etc... pour venir danser et vous amuser avec "Les Retros" de St-Eugène, à la Salle municipale de St-Pamphile. Permis de la régie et prix de présence. Bienvenue à tous. Les profits iront aux scouts de St-Pamphile.

Soirée de fermeture du Club Motoneige St-François Inc. samedi le 9 avril 1983. Orchestre "Les Blacks Stars". Bienvenue à tous.

L'Age d'Or de S-Cyrille, organise un voyage à Montréal pour le 21 avril. Le départ se fera à 8 hres sur le terrain de l'église; pour le Salon de la femme et le soir au théâtre des Variétés. Ouvert à tous. Pour information tél.: 247-3027 247-5309 ou 247-5835.

A La Pocatière, voyage organisé pour le Salon de la Femme à Montréal le 20 avril 1983. Pour renseignements téléphoner au numéro 856-1741 ou 856-2673.

L'Association de chasse et pêche de Lac Frontière donnera deux cours de maniement d'armes à feu pour l'obtention du certificat du chasseur. Le premier sera le samedi 16 avril prochain et le deuxième le 23 avril '83 de 7h30 à 17h30 à l'Hôtel Lac Frontière. Il est important de réserver à l'avance pour éviter les désappointements de dernière minute. Pour information et réservation, Tél.: 245-3451 ou 2453611.

Soirée de la quinzaine, samedi le 9 avril, au sous-sol de l'Eglise à Armagh. Musique avec l'orchestre Couture. Bienvenue à tous et bonne soirée".

Le 12 avril, à 20 hres à la salle municipale de St-Pamphile, réunion des Filles d'Isabelle Cercle Maria Chapdelaine. C'est à cette réunion que nous aurons toutes les informations pour l'initiation du 1er mai et nous finirons nos préparatifs pour cette journée qui comportera aussi la fête du 35e anniversaire de fondation du Cercle. Donc que tous les membres intéressés se fassent un devoir d'être présentes.

Un grand tournoi de 500 aura lieu au chalet du Club Sportif Lac Trois-Saumons, vendredi le 8 avril à 20 hres. Des trophées seront attribués aux gagnants des classes A, B et C; de plus les points compteront pour le gros trophée à défendre remis en fin de saison, et des prix de présence seront tirés au hasard. Tous sont les bienvenus.

Un tournoi de pichenolles se tiendra dimanche le 10 avril au local de la Légion Canadienne à Montmagny. Les inscriptions seront prises sur place de 11h30 à 12h30. La catégorie est la suivante: Hommes au doigt et à la baguette, classes A et B. Des trophées et bourses seront remis aux gagnants.

TERRE AGRICOLE DEMANDEE. — Un organisme sans but lucratif de la région de Québec est à la recherche d'une terre agricole avec bâtiment pour les besoins d'activités occupationnelles, éducatives et économiques pour des adolescents et adolescentes. Toute personne désirant plus d'informations peut communiquer avec le C.L.S.C. Montmagny-Sud en demandant une des deux personnes suivantes, M. Claude Doyon à 249-2501 ou M. Michel Côté à 248-1518.

A St-Cyrille, le 10 avril une partie de cartes organisée par les Fermières à 8 hres P.M. à la Salle Paroissiale de l'endroit. Nombreux prix à gagner. Réserver votre soirée. Bienvenue à tous.

Les activités se continuent au Club Sportif Lac Trois-Saumons. Grand tournoi de 500 vendredi le 8 avril 83 à 8 hres P.M. pour classe A, B, C. avec trophées pour chaque classe. Grand trophée à défendre. Prix de présence. Bienvenue à tous.

Samedi le 16 avril 83 déjeuner-cognac au Club Sportif Lac Trois-Saumons de 8 hres à midi. Admission 6\$. Cartes en vente au club et auprès des directeurs. On vous attend en grand nombre.

CERCLE ELISE BLOUIN. — L'assemblée mensuelle des Filles d'Isabelle se tiendra à l'école Beaubien lundi le 11 avril à 20.15 hres. Il y aura un cours d'hydroculture. Ne pas oublier d'apporter un article pour le panier de provisions. Bienvenue à tous.

Le Club de l'Age d'Or St-Thomas Inc. organise une soirée récréative dimanche le 10 avril, à 20h30 au sous-sol de l'église St-Thomas. L'orchestre Vézina assumera les frais de la musique. Un goûter sera servi. Bienvenue à tous les membres et leurs amis.

Samedi soir le 9 avril, une soirée dansante avec orchestre aura lieu à St-Magloire à la salle municipale après la messe. Les profits de cette soirée iront à la fabrique. Toute la population de St-Magloire et des alentours est invitée!

ST-ADALBERT. — La soirée de l'Age d'Or de St-Adalbert aura lieu le vendredi 8 avril à la salle municipale de St-Adalbert. Il y aura orchestre, goûter et prix de présence. Venez en foule, encourageons notre Age d'Or. Tout le monde est invité.

Calendrier d'activités de Montmagny (Avril 83)

- 6 avril: Cours d'art culinaire chinois (Filles d'Isabelle) Centre Sportif Le Bûcheron
- 7 avril: Journée communautaire (Age d'Or St-Thomas) Sous-sol Eglise St-Thomas
- 9 avril: Compétition de Natation Piscine Casault
- 9 avril: Souper canadien Club Autoneige, Chaet du Club Autoneige
- 9 avril: Compétition Scolaire de Ballon volant Polyvalente Louis-Jacques Casault
- 9 avril: Soirée dansante Age d'Or St-Mathieu Sous-Sol Eglise St-Mathieu
- 9 avril: Spectacle Chorale Joli-Cap Auditorium Lavironde
- 12 avril: Journée de l'amitié Age d'Or St-Mathieu Sous-sol Eglise St-Mathieu
- 16 avril: Gala du Mérite Sportif Centre Sportif Le Bûcheron
- 17 avril: Revue sur glace (Patinage artistique) Aréna de Montmagny
- 18 avril: Souper conférence (Femmes d'affaire) Centre Sportif Le Bûcheron
- 23 avril Soirée de clôture Club Autoneige Chalet du Club Autoneige
- 23, 24 avril: Association Musicale Hallélou Auditorium Lavironde
- 28 avril: Assemblée générale Club Autoneige Chalet du Club Autoneige
- 29 avril: Cocktail Monaco 500 "Les Lions" Place Le Gerموir
- 29 avril: Souper des Bénévoles Centre Entraide Communautaire Bénévole
- 28, 29 avril: Pièce de théâtre (étudiants) Auditorium Casault
- 30 avril: Pièce de théâtre "Broue" Auditorium Casault
- 1 mai: Fête des mères (Filles d'Isabelle) Ecole Beaubien

Une pétition circule à St-Jean Port-Joli

Par Gaétan Godbout

A St-Jean Port-Joli, le sujet de la conservation du quai remplit l'air d'émotions. A un point tel qu'il y a quelques semaines, le porte-parole du Comité de conservation se sentait obligé de demander aux gens de ménager leurs ardeurs et surtout, d'éviter tout geste déplorable.

Cet appel au calme n'aura pas été vain puisque la semaine dernière, nous recevions une lettre de M. Alain Raby nous demandant de publier la pétition qu'il avait entrepris de faire signer dans la région. Ce document, pour lequel M. Raby espère recueillir le plus d'appuis possibles, les autorités concernées de tout mettre en oeuvre pour que le quai de St-Jean Port-Joli soit conservé et restauré.

Dans les neuf attendus qui précèdent la pétition comme telle, M. Raby mentionne que, construit en 1877, le quai de St-Jean Port-Joli fait partie du patrimoine local et qu'il représente une valeur affective imposante pour les gens de cette localité. De plus, ce quai serait le seul encore praticable sur la rive-

sud, entre Québec et Rivière-du-Loup. Il représente donc un refuge essentiel pour les bateaux qui pourraient être en difficultés sur le St-Laurent.

Alain Raby continue en alléguant que le quai de St-Jean Port-Joli possède un impact touristique certain; croisières potentielles sur le fleuve, traversée possible à l'île aux Coudres et à Baie St-Paul, attrait de la côte et même, pêche à l'éperlan pratiquée par de nombreux villageois et touristes. De plus, en regard des grandes fêtes maritimes de 1984, le quai de la Capitale de l'artisanat pourrait s'avérer fort utile puisque c'est par centaine que les bateaux à voile emprunteront le St-Laurent, en particulier le chenal du sud.

En outre, M. Raby rappelle que la Com-

mission touristique et industrielle de St-Jean Port-Joli a présenté un projet d'aménagement du quai et des berges dans le cadre de la construction d'un centre d'accueil localisé au centre du village, à moins de cinq minutes de marche du quai; un endroit qui constitue un site touristique des plus intéressants pour l'observation de la nature, la beauté de l'environnement et la détente.

D'ailleurs, un rapport produit par la même commission indique déjà que le quai continue de représenter un pilier potentiel du développement économique de la région et pourrait même contribuer au maintien et à la création de nouveaux emplois dans le domaine touristique à St-Jean Port-Joli. C'est donc un cri de

détresse que lance M. Raby par sa pétition qui se veut un appui aux démarches déjà entreprises par le Comité de conservation. Ceux ou celles qui n'auraient pas encore apposé leur signature au bas de ce document et qui désireraient le faire pourront se rendre au Café La Coureuse des Grèves ou une copie de la pétition sera affichée sur le babillard.



La conservation du quai de St-Jean Port-Joli soulève beaucoup de passion dans cette localité. On voit ici le quai photographié l'été dernier du haut du clocher de l'église.

(Photo M.C. Peuple-Courrier)

Jogues Lavoie

AVOCAT,

Tél.: (418) 248-7474
(418) 247-3878

72, St-Jean-Baptiste, Est
Montmagny
205, 5ième Ave
Ville L'Islet

METHODE SYLVA BERGERON

(Un art de vivre... avec soi et les autres)
Session en «RELATIONS HUMAINES»

Vous...qui...

- Manquez de confiance en vous
- Manquez de courage, d'enthousiasme
- Subissez votre travail, refusez les promotions
- Etes (supposément) ne pour un petit pain
- Endurez votre vie plutôt que de la vivre
- Souffrez de timidité de gêne
- Craignez de faire rire de vous, de vous affirmer
- Notez un certain vide dans votre vie
- Etes incompris, manquez d'amis, etc. etc.

Notre méthode est faite sur mesure pour vous

Sans obligation de votre part, venez prendre connaissance de notre méthode

De plus, nos conditions sont à la portée de toutes les bourses.

Vous payez \$10.00 par rencontre pendant 10 semaines.

UNE SESSION COMPREND
12 RENCONTRES

- ✓ Une démonstration "Gratuite"
- ✓ Dix (10) rencontres régulières (une par semaine)
- ✓ Une dernière rencontre spéciale et gratuite ? intitulée "Un jour nouveau"

DÉMONSTRATION GRATUITE

Judi le 14 avril à 19:30 hres ÉCOLE BEAUBIEN

95 de l'Anse, MONTMAGNY

Mercredi le 20 avril à 19:30 hres SALLE DE

L'AGE D'OR, St-Gervais, Cté Bellechasse

MONTMAGNY: Si impossible (jeudi le 14 avril)

rendez-vous (jeudi le 21 avril) SANS OBLIGATION

ST-GERVAIS: Si impossible (mercredi le 20 avril)

rendez-vous (mardi le 26 avril) SANS OBLIGATION



Jacques Dufour
amateur

Institut de Culture Personnelle du Québec Inc.

Fondé en 1959

DIRECTEUR Yvan Bergeron, bureau 2675 Flaubert, Laval, H7E 2L5

L'Institut détient un permis de culture personnelle du ministère de l'Éducation

no. 389507. Seul institut autorisé à présenter la méthode Sylva Bergeron en

relations humaines. Une attestation d'études de culture personnelle est remise

à la fin de la session.

L'APPORT

Gagnez

LA CUISINE DE VOS RÊVES

valeur de

* 5000.\$



Hotpoint

réfrigérateur, cuisinière, laveuse-sécheuse, lave-vaisselle et micro-ondes.

* PRIX SUGGÈRE PAR LA CIE

DU 14 MARS AU 7 MAI

UNE SEULE VISITE

ET VOUS POUVEZ PARTICIPER AU CONCOURS EN DEPOSANT VOTRE COUPON A NOS MAGASINS

VENEZ EN GRAND NOMBRE.

TIRAGE LE 7 MAI.

On s'occupe de vous

MEUBLES BARNABÉ

875, Trans-Canada, St-David, Cté Lévis - Tél.: 833-9222

St-Vallier, Cté Bellechasse - Tél.: 884-2831 - 248-5684

St-Paul, Cté Montmagny - Tél.: 469-2188

PHARMACIE UNIPRIX

votre partenaire dans la lutte à l'inflation

Uniprix
Eau minérale
750 mL

49¢

Avec ce coupon du 8 au 18 04 83
Limite: 3 par client



Colgate 50%
Dentifrice 100 mL PLUS
50 mL en BONI

149

Avec ce coupon du 8 au 18 04 83
Limite: 3 par client

Spic Span
2 litres

359

Avec ce coupon du 8 au 18 04 83
Limite: 3 par client

Norma-Ligne
Régime amaigrissant
Pouding 18 sachets ou
Lait Malté 20 sachets
Saveurs assorties

899

Avec ce coupon du 8 au 18 04 83
Limite: 3 par client

Rondelles à
la menthe
2 boîtes de 100 g de
Smiles N Chuckles

129

Avec ce coupon du 8 au 18 04 83
Limite: 3 par client

Scope
Rince-bouche
750 mL PLUS
250 mL en BONI

339

Avec ce coupon du 8 au 18 04 83
Limite: 3 par client

Liberté
Nouvelle
30 mini-serviettes
hygiéniques

259

Avec ce coupon du 8 au 18 04 83
Limite: 3 par client

Claïresse
Shampooing colorant PLUS
1 tube Condition 50 mL
GRATUIT

489

Avec ce coupon du 8 au 18 04 83
Limite: 3 par client

Cutex
Poli à ongles 10 mL
couleurs assorties
Incolore Menthe Rosée
Lilas Ensoufflée Bourgogne
Platine Rose Rubis Perle

129

Avec ce coupon du 8 au 18 04 83
Limite: 3 par client

Cutex
Dissolvant
170 mL

149

Avec ce coupon du 8 au 18 04 83
Limite: 3 par client

Head & Shoulders
Shampooing lotion ou
Shampooing revitalisant
450 mL

429

Avec ce coupon du 8 au 18 04 83
Limite: 3 par client

Agree
Shampooing ou
Revitalisant 350 mL

297

Avec ce coupon du 8 au 18 04 83
Limite: 3 par client

Breck
Shampooing
400 mL

299

Avec ce coupon du 8 au 18 04 83
Limite: 3 par client

Artéchoïl
50 comprimés

319

Avec ce coupon du 8 au 18 04 83
Limite: 3 par client

Bradosol
20 pastilles

179

Avec ce coupon du 8 au 18 04 83
Limite: 3 par client

Oil of
Olay
100 mL

599

Avec ce coupon du 8 au 18 04 83
Limite: 3 par client

Clearasil
Liquide 100 mL

299

Avec ce coupon du 8 au 18 04 83
Limite: 3 par client

Alpha Keri
Huile thérapeutique
480 mL

599

Avec ce coupon du 8 au 18 04 83
Limite: 3 par client

Keri
Lotion 380 mL

499

Avec ce coupon du 8 au 18 04 83
Limite: 3 par client

Final Net
Fixatif 225 mL
PLUS
75 mL en BONI

299

Avec ce coupon du 8 au 18 04 83
Limite: 3 par client

Hermesetas
Liquide 150 mL ou
Surfin 150 cubes 100 sachets

159 169

Avec ce coupon du 8 au 18 04 83
Limite: 3 par client

Elastoplast
Trousse pour la cuisine
ou du bricoleur
40 pansements assortis

189

Avec ce coupon du 8 au 18 04 83
Limite: 3 par client

Carefree
Protection légère
48 serviettes

319

Avec ce coupon du 8 au 18 04 83
Limite: 3 par client

Stayfree
24 maxi-serviettes
hygiéniques

499

Avec ce coupon du 8 au 18 04 83
Limite: 3 par client

Kleenex
Essuie-tout blanc
2 rouleaux

139

Avec ce coupon du 8 au 18 04 83
Limite: 3 par client

Johnson
& Johnson
Soie dentaire 50 verges

149

Avec ce coupon du 8 au 18 04 83
Limite: 3 par client

Reach
Brosse à dent
compacte ou
tête allongée

129

Avec ce coupon du 8 au 18 04 83
Limite: 3 par client

Marigold
Gant 1 paire
Grandeurs assorties

169

Avec ce coupon du 8 au 18 04 83
Limite: 3 par client

Royal Ginseng
10 ampoules de
Bio Chimique

949

Avec ce coupon du 8 au 18 04 83
Limite: 3 par client

le coin de bébé

Pampers
Couches jetables
30 De Jour ou
24 Super-absorbantes ou
22 De Nuit avec fronces
permasèches

429

Avec ce coupon du 8 au 18 04 83
Limite: 3 par client

Pampers
Couches jetables
24 Premiers Pas avec
fronces permasèches

519

Avec ce coupon du 8 au 18 04 83
Limite: 3 par client

Pampers
Couches jetables
48 Nouveau-Né avec fronces
permasèches

629

Avec ce coupon du 8 au 18 04 83
Limite: 3 par client

Pampers
Couches jetables
48 Premiers Pas ou 60 Super-
absorbantes Régulières ou
avec fronces permasèches

1039

Avec ce coupon du 8 au 18 04 83
Limite: 3 par client

Digestol
ou
Diurenal
100 comprimés
d'Adrien Gagnon

399

Avec ce coupon du 8 au 18 04 83
Limite: 3 par client

Phytolax
Fort 80 comprimés
d'Adrien Gagnon

399

Avec ce coupon du 8 au 18 04 83
Limite: 3 par client

Bio Germe
100 capsules
d'Adrien Gagnon

449

Avec ce coupon du 8 au 18 04 83
Limite: 3 par client

PROMOTION
DU
6 au
16 avril
1983

VOUS NE PAYEZ LE PRIX
COUPE ANNONCE QUE SUR
REMISE DU COUPON AU
COMPTOIR SEULEMENT

DISPONIBILITÉ
GARANTIE

Si nous ne pouvons vous
fournir le produit que vous
desirez au prix coupé annon-
cé durant cette promotion,
nous vous GARANTISSONS
le même bas prix coupé dès
que notre stock sera renou-
velé, en vous remettant un
BON D'ACHAT DIFFERÉ.

Les dessins sont utilisés pour
les descriptions seulement.
Les descriptions prévalent sur
les illustrations en tout temps.

Centre de photo
UNIPRIX

Obtenez un
deuxième jeu
de photos
pour
seulement **8¢**
la copie

lors
du développement
d'un film couleur

EVEREADY

Piles pour
appareils
acoustiques
montres et
calculatrices
maintenant
disponibles
dans toutes
les
pharmacies
UNIPRIX.

OBTENEZ
PLUS
POUR
VOTRE
\$
AVEC
NOS
PRODUITS

Unipharm
Huile de ricin 50 mL

159

Avec ce coupon du 8 au 18 04 83
Limite: 3 par client

Unipharm
Huile minérale lourde
450 mL

249

Avec ce coupon du 8 au 18 04 83
Limite: 3 par client

Uniprix
Sac à eau chaude

499

Avec ce coupon du 8 au 18 04 83
Limite: 3 par client

Uniprix
Thermomètre
oral ou rectal

199

Avec ce coupon du 8 au 18 04 83
Limite: 3 par client

Unipharm
Lave-vitres 4 litres

149

Avec ce coupon du 8 au 18 04 83
Limite: 3 par client

Uniprix
300 tampons
de ouate

129

Avec ce coupon du 8 au 18 04 83
Limite: 3 par client

NICOLE ARSENAULT
65 ouest, Taché, Montmagny
248-8191

ARSENAULT & DALLAIRE
Rue Principale, St-Jean Port-Joli
598-3003

402, 41ème rue, La Pocatière
856-3094

MARCHAND & ROBITAILLE
445 de l'Église, St-Jean Port-Joli
598-3071

1000, 61ème avenue La Pocatière
856-3744



SERVI
Affilié à J.L. Duval

Le **PRO** de la famille



Servi-aubaines



Spéciaux en vigueur jusqu'au 9 avril 1983

JUS LIBBY'S Div. Ecl.
Pamplemousses rég. ou rose, n.-su.
Oranges non-sucrié, Bte 6 oz 6/1,79

SAUMON KETA
RED ROSE
Bte 7.75 oz 1,45

MÉLANGE À GÂTEAU
GÔTER ÉCLAIR (5 variétés)
Bte 14 oz 1,35

CÉRÉALE BRAN FLAKES
DE KELLOGG
Bte 600 g 1,39

CÉRÉALE MINI-WEATS
KELLOGG, Givré/givré et cass.
Bte 475 g 1,49

TABLETTES GRANOLA
CROQUE NATURE, Rég.
Bte 200 g 1,49

CROUSTILLES YUM YUM
Rég., B.B.Q., Rég. enduites
Celle 300 g 1,59

BISCUITS SODA PREMIUM PLUS
Selé/non-salé
Bte 900 g 2,49

CONFITURE CARMÉLITE
Fraise/framboise (pectin)
Bocal 750 ml 2,19

MARGARINE MOLLE
TIMBAULT
Cont. 1 lb 99c

LIQUEUR KOOL-AID
Poudre, sucré (5 saveurs)
Celle 135 g 59c

ASSOUPLISSEUR DE TISSUS
BOUNCE Rég./londre
Bte 40'S 3,29

TAMPONS À RÉCURER
S.O.S.
Bte 10'S 79c

MOUCHOIRS BLANCS
KLEENEX Chubby
Bte 150'S 55c

MOUCHOIRS BLANCS
KLEENEX
Bte 100'S 55c

MOUCHOIRS BLANCS KLEENEX
Format pour homme
Bte 60'S 1,09

MOUCHOIRS KLEENEX
Format poche
Bte 12'S 1,59

MOUCHOIRS BLANCS
KLEENEX Boutique
Bte 120'S 89c

PAPIER DE TOILETTE
DELSEY Blanc
Emb. 4 rlx 1,99

PELLICULE STRETCH'N SEAL
28 cm x 15 cm
Rlx 89c

MINI-SERVIETTES FÉMININES
LIBERTÉ NOUVELLE
Bte 10'S 1,09

SERVIETTES FÉMININES
LIGHT DAYS, Protection légère
Bte 12'S 1,09

CURE-OREILLES
RAYONNETTES
Bte 180'S 1,29

**SUCRE
BLANC
GRAD
Granulé**



Sac 4 kg

1,85

**BISCUITS
ORÉO
DE CHRISTIE**

Bte 450 g

1,49

**MOUCHOIRS
DE PAPIER
KLEENEX**

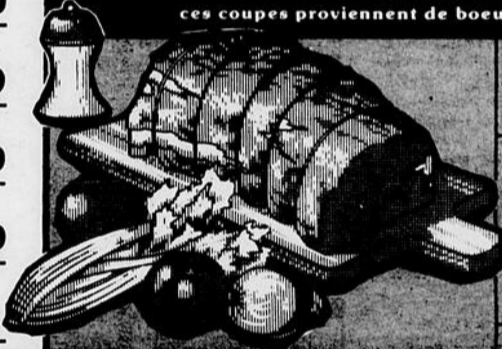
Blanc ou moka

Bte 200'S

87c

VIANDES

ces coupes proviennent de bœuf catégorie A-1 rouge



**ROSBIF
DE PALETTE**

Coupe ordinaire

**3,19/l_k
1,44/l_b**

BIFTECK DE PALETTE
Coupe ordinaire 3,59/l_k 1,62/l_b

ROSBIF DE CÔTES CROISÉES
Coupe ordinaire 4,59/l_k 2,08/l_b

BOEUF À RAGOÛT
Bœuf 5,29/l_k 2,39/l_b

BOEUF ÉCARTE
Bœuf 3,49/l_k 1,58/l_b

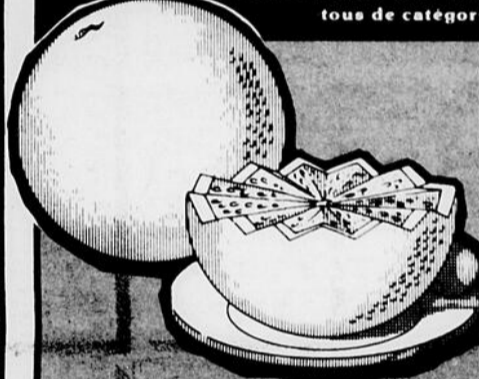
SAUCISSON DE BOLOGNE
LAFLEUR 2,57/l_k 1,16/l_b

BACON TRANCÉ
LAFLEUR 2,49/l_k

PAIN DE POULET
LAFLEUR 3,49/l_k 1,58/l_b

FRUITS et LEGUMES

tous de catégorie no. 1



PAMPLEMOUSSES
Pr. Floride
Gr. 48

6/1,09

CITRONS
Pr. Californie 6/59c

CANTALOUPS
Pr. Importé 1,25/l_{ch}

LAITUE ROMAINE
Pr. E.U. 79c

CHAMPIGNONS BLANCS
Pr. Canada
Choplas 1,29

BROCOLI
Pr. E.U. 1,69

CONGÈLES

Ils sont fort appréciés
par les mamans occupées

FRITES
McCain
Rég., joliment saupoudrées
1 lb 1,19

**TARTES
AU SUCRE**
ST-HUBERT
800 g 2,49

FILET DE MORUE
SHOULDER
16 oz 2,27

Grad Un choix économique



SAUCE B.B.Q.

GRAD

Bte 14 oz

59c



SOUPE

GRAD

Poulet et nouilles

Bte 4 env.

1,05

**CAFÉ
INSTANTANÉ**
Sanka
Régulier
Bte 8 oz 4,99

**BOISSONS
GAZEUSES**
SEVEN UP
Bte 750 ml 2,79

**DÉTERGENT
EN POUDRE**
ALL
+ Chloroxyl
Bte 12L 13,99

**CÉRÉALES
PEP
DE KELLOGG**
Bte 400 g 1,09

**SHAMPOING
HEAD'N
SHOULDERS**
Lotion
Bte 350 ml 3,49

Spéciaux disponible chez
ces marchands seulement

Les photos de cette page ne servent qu'à illustrer
la marque des produits annoncés, le texte prévaut en tout temps.

Nous nous réservons le droit de limiter les quantités et de
corriger les prix incorrects résultant d'une erreur d'impression

ça profite

Ste-Perpétue de L'Islet
Majoric Pelletier
359-2746

L'Isletville
Épicerie Gaudreault
247-8206

St-Marcel de L'Islet
Hervé Blanchet
358-2333

St-Fabien
Chez Doyon & Frères Enr.
249-4091

St-Paul Est
Alimentation Proulx Enr.
469-2424



Boulangerie

Jean Claude Fortin inc.

109, rue St-Louis, Montmagny, Qué.
G5V 1N2

Tel. 248-1062 - Rés. 248-1053

CENTRE DE VENTE AUTORISÉ

Radio Shack

Tél.: (418) 248-2818

Yvon Montminy Enr.

ORDINATEURS
SYSTEMES DE SONS ET DE COMMUNICATION
PIECES ET ACCESSOIRES ELECTRONIQUES
VENTE ET SERVICE

Galerias Montmagny

101, Boul. Taché ouest, Montmagny,

Qué. G5V 3T8



JACQUES GAUMOND INC.

Equipement de bureau

SERVICE DE REPARATION ET LOCATION

Machines à écrire - Calculateurs - Coffres-forts - Classeurs
Caisses - Ordinateurs

67 est, St-Jean-Baptiste, Montmagny, Qué.

Bur.: 248-2454 Rés.: 248-2831

Mme Eugène

Lévesque Enr.

JEAN-PAUL LABEL

66, Ave de la Gare, Montmagny, G5V 2S9

Tél. Bur.: 248-2682

Rés.: 248-1543



PAUL MARTIN INC.

Rte 230 Ouest

La Pocatière 856-1641

Quincaillerie et
matériaux de construction



En '83,
on construit ensemble

P. MARCHAND C. ROBITAILLE

1000, 6e AVE
LA POCATIERE

856-3744

445, Rue de l'Eglise
ST JEAN PORT JOLI

598-3071

le dépanneur 443 inc.

443 Rte de l'Eglise

St-Jean Port-Joli 598-3688

RÈGLEMENTS

Cette promotion est d'une durée de 10 semaines.
Elle débute dans l'édition du 9 mars 1983 et prend
fin avec l'édition du 11 mai 1983.

2 000\$ à gagner

A chaque semaine, pendant 10 semaines, il y aura
tirage de deux montants de 50,00\$ (en argent).

A la fin de la promotion, deux montants de 500,00\$
seront offerts. Le tirage se fera parmi tout le courrier
reçu pendant cette promotion.

TIRAGES HEBDOMADAIRES:

Les tirages hebdomadaires se feront aux bureaux du Peuple-Courrier
devant témoins, le vendredi de chaque semaine, parmi les lettres
reçues au cours de la semaine, la semaine se termine le vendredi à
16 heures.

TIRAGES SPÉCIAUX:

Les participations reçues pendant les dix semaines seront con-
servées pour le tirage de deux montants de 500,00\$. Deux lettres
seront tirées au hasard. Les tirages se feront aux bureaux du
Peuple-Courrier, devant témoins, le 20 mai 1983. Les noms seront
publiés dans le journal.

DÉROULEMENT DE LA PROMOTION:

Chaque participant doit trouver les **MOTS MAGIQUES**, dans les
annonces des marchands inscrits dans cette promotion. Il faut former
les mots "LA SORCIERE". Dans 10 annonces on trouvera une
lettre en trop (donc 10 lettres en trop formant le mot LA SORCIERE).
Inscrire dans le coupon réponse (vis-à-vis chaque lettre) le nom du
marchand qui avait une erreur dans son annonce.

Le lecteur participant doit remplir et nous faire parvenir (aux bureaux
du Peuple-Courrier) le coupon de participation publié dans le jeu LES
MOTS MAGIQUES avec les bonnes réponses. Pour pouvoir gagner,
le participant doit accompagner son coupon d'une preuve d'achat de
l'un ou l'autre des marchands ou maisons d'affaires qui participent à
cette promotion. On peut faire parvenir autant de réponses qu'on le
désire en utilisant la poste ou en venant les porter aux bureaux du
journal, 1 Place de l'Eglise, suite 100, C.P. 430, Montmagny. Les
enveloppes ne doivent pas excéder 4 pouces par 9 pouces.
Chaque semaine se termine le vendredi 16 heures.

EXCLUSION:

Les employés du Journal Le Peuple-Courrier ne peuvent participer à
cette promotion.

Le Journal Le Peuple-Courrier a payé les droits exigibles pour ce
concours en vertu de la loi sur les concours publicitaires. Un litige tant
qu'à la conduite et l'attribution d'un prix de ce concours peut être
soumis à la Régie des Loteries et Courses du Québec.



Boutique
Chaperon Rouge

50 de Gaspé, St-Jean Port-Joli, Québec, G0R 3G0
598-3308

ANDRÉ Dubé
ENR

CHOIX ET
AJUSTEMENTS
COMPLETS DE CHAUSSURES
POUR TOUTE LA FAMILLE
VENTE DE CHAUSSURES ORTHOPEDIQUES
SACS A MAIN - BOTTES
BOTTES DE TRAVAIL POUR HOMMES

612, 4e Avenue
La Pocatière
101, 5e Avenue
Ville de L'Islet
856-1834

JB Couillard
231, Ave de la Gare,
Montmagny TEL: 248-1731

RESTAURANT
HOTEL

**Au
Bonnet
Rouge**
INC.

Spécialités:

Poulet pané,
cuisine canadienne
Menu spécial à tous
les jours

76 rue Gaspé
St-Jean Port-Joli
598-6217

Viateur Caron Inc.

ANDRÉ FOURNIER propriétaire

Pièces & accessoires d'autos
Outillage de garage

20 Boul. Taché Ouest,
Montmagny

248-3676



ASSOCIÉ

UAP



Bélanger Rembourrage

Vente de meubles neufs et aussi réparation

Rue Ermitage
St-Jean Port-Joli 598-3933



TÉL 248 - 4949

57, ST-JEAN-BAPTISTE EST, MONTMAGNY, QUE. G5V 3S6
LIBRAIRIE MAURICE INC.

Détaillant-associé

Pilon

FOURNITURES DE BUREAU

*Chez
Nicole Enr.*

62 St-Jean-Baptiste est, Montmagny
248-3660



TEL.: 359-2251

QUINCAILLERIE A. & D. INC.

350, Rue Principale, Ste-Perpétue
Cté L'Islet, P. Qué.
GOR 3Z0

PRELART — TAPISSERIE
MATERIAUX CONSTRUCTION — SPORT — .05 .10 .15

PRIX—QUALITÉ—SERVICE

**CENTRE RENOVATION
DECORATION**

Edouard Gendreau Inc.

111 Boul. Taché ouest, Montmagny
248-0845



St-François
Cté Montmagny
259-7741



POUR VOTRE PROTECTION, nous sommes membre de LA
CORPORATION DES MARCHANDS DE MEUBLE DU QUEBEC



Boutique
**JEAN
GRENIER INC.**

Plan mise
de côté

248-5511

COUPON DE PARTICIPATION

CONCOURS

LES MOTS MAGIQUES

FAIRE PARVENIR
OU DEPOSER A:

LE PEUPLE-COURRIER

1 Place de l'Eglise, suite 100

C.P. 430, Montmagny, G5V 3S7

La Pocatière: 800, 6e Ave, C.P. 1249, G0R 1Z0

L.
A.
S.
O.
R.
C.
I.
E.
R.
E.

VOTRE NOM:

ADRESSE:

TÉL.:

+ Preuve d'achat

08-04

DÉCOUPEZ — DÉCOUPEZ

Tardif

Electronique Inc.

Vente et service

910 Chemin Bellevue est,
Cap-Saint-Ignace **246-3774**



128 de la Gare
Montmagny

248-4919



**René
Samson Inc.**

81 Ouest St Jean Baptiste
80 ouest, Boul Tache

Montmagny **248-0210**

Place Brunelle

25, Principale, Ville St-Pamphile, Qué.

356-3375

**MARCHÉ
PROVIGO**

L'ELECTRO-THECK
C.V.A.

W. BRUNELLE INC.
Chaussure-Lingerie

**Radio
Shack**

coop

MAGASIN CO-OP
DE MONTMAGNY

70 boulevard Taché ouest,
Montmagny, Québec G5V 3A4

Tél.: (418) 248-1230

**G
D**

Boutique

**Ginette
et Denis Inc.**

61 Est St-Jean-Baptiste, Montmagny **248-3213**

A PARTIR DU 1er MAI

Nouveau local au 82 St-Jean-Baptiste

Roger Blanchet

114 Ave de la Gare, Montmagny
248-0343

42 Chemin des Pionniers est,
Cap St-Ignace **246-5613**

1 Rue de l'Eglise ouest,
St-Pamphile **356-3341**

247 Rue Principale
Ste-Perpétue **359-3388**

**Surplus
Montmagny Enr.**

Denis Lamontagne, prop.
Lingerie—Chaussures pour toute la famille
101 de la Gare, Montmagny

248-4519

A compter du 1er MAI nous serons relocalisés au
61 est ST-JEAN-BAPTISTE

**Couvre-Plancher
Montmagny Enr.**

Jean-Paul Léveillé, prop.

Tapis-préart-céramique-papier-peint-etc.

309 Boul. Taché est
Montmagny **248-3591**

**Alimentation
St-Roch Enr.**



De tout pour l'alimentation
St-Roch-des-Aulnaies

354-2518



**Jean-Guy et
Denis Bolduc Inc.**

(Concessionnaire accrédité 118)

La Durantaye, Cté Bellechasse

Tél.: 418/884-2841

Tél.: 418/884-2842



**Salon d'Esthétique
Gina Lyn Enr.**

80 Caarré St-Louis, Montmagny

248-3081

NOUS NOUS RÉSERVONS LE DROIT DE
LIMITER LES QUANTITÉS
SPÉCIAUX EN VIGUEUR JUSQU'AU
SAMEDI 9 AVRIL 1983.
LES PRODUITS NE SONT PAS ÉCHANGIÉS LA BARRIÈRE
DE COMMERCIALISATION DES PRODUITS AMÉRICAINS ET LE BÉBÉ
PRÉSENT EN TOUTES OCCASIONS.

LES SUPERMARCHÉS **provigo**



RÔTI DÉPAULE DE PORC FRAIS

.95 /LB **2.09** /kg



MÉLANGE À GÂTEAU DELUXE II DUNCAN HINES

BTE DE 520 g

.99



FRITES SURGELÉES ORDINAIRES OU ONDULÉES McCAIN

EMB. DE 1,5 kg

1.19



BIFTECK OU RÔTI DE CÔTES, PROVIENT DE BOEUF CANADA A

2.88 /LB **6.35** /kg



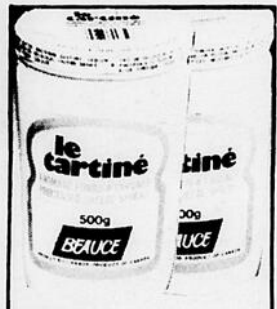
SOC DE PORC FUMÉ MAPLE LEAF

2.68 /LB **5.91** /kg



JUS DE TOMATES DE FANTAISIE PROVIGO

BTE DE 48 oz **.99**



FROMAGE "LE TARTINE" DE BEAUCE

BOCAL DE 500 g **2.69**



MARGARINE MOLLE LACTANTIA

CONT. DE 1 LB **.99**



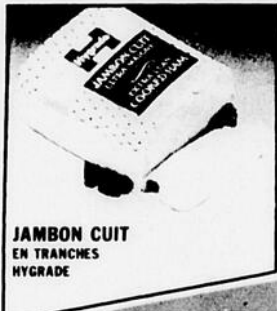
SAUCE À SALADE MIRACLE WHIP KRAFT

BOCAL DE 500 ml **1.29**



SAUCISSES FUMÉES ORDINAIRES OU TOUT BOEUF MAPLE LEAF

EMB. DE 854 g **1.58**



JAMBON CUIT EN TRANCHES HYGRADE

2.58 /LB **5.69** /kg



JUS DE POMMES SURGÉLÉ ROUGEMONT

BTE DE 355 ml **.99**



JUS D'ORANGE SURGÉLÉ, CONCENTRÉ OLD SOUTH

BTE DE 355 ml **.99**



JUS DE POMME D'ORANGE OU BOISSON REGAIN CONCENTRÉ, McCAIN

BTE DE 250 ml **.39**



FILET DE SOLE SURGÉLÉ HIGH LINER

EMB. DE 16 oz **3.29**

PAIN SIMILI POULET EN TRANCHES MAPLE LEAF **3.70** /kg **1.68** /LB

SAUCISSES DE PORC LA BELLE FERMIERE EMB. DE 500 g **2.28**

EAU MINÉRALE PROVIGO 6 BOUT. DE 200 ml **1.79**

CRISTAUX CHOIX DE SAVEURS QUENCH EMB. DE 3 x 92 g **1.39**

BOISSON INSTANTANÉE SUCRÉE CHOIX DE SAVEURS KOOL AID ENV. DE 135 g **.67**

SIROP D'ÉRABLE PUR CANADA NO 1 PRODUIT DU QUÉBEC BTE DE 540 ml **2.99**

VIANDES TRANCHÉES BOLOGNE, POULET OU OLIVES HYGRADE EMB. DE 175 g **.98**

ÉPAULE DE PORC FUMÉ PROVIGO **2.82** /kg **1.28** /LB

BONBONS ASSORTIS À SAVEURS DE CHOCOLAT ÉLEGANTE BTE DE 300 g **3.29**

MÉLANGE À PUDDING CHOIX DE SAVEURS MONARCH BTE DE 9 oz **.88**

FROMAGE MOZZARELLA PROVIGO EMB. DE 340 g **2.39**

FÈVES AU LARD AVEC SAUCE TOMATE PROVIGO BTE DE 8 oz **.39**

SAUCISSES PORC ET BOEUF PROVIGO **3.92** /kg **1.78** /LB

SAUCISSON DE BOLOGNE EN TRANCHES RÉGULIER OU CIRE PROVIGO **2.82** /kg **1.28** /LB

PALOURDES CLOVER LEAF BTE DE 5,2 oz **1.57**

MOUTARDE PRÉPARÉE CONDOR VERRE DE 250 ml **.77**

COLLATION INSTANTANÉE CHOIX DE SAVEURS GATTUSO BTE DE 70 g **.79**

MAÏS À GRAINS ENTIERS DE CHOIX ÉTIQUETTE ROUGE BTE DE 340 ml **.49**

NETTOYEUR À VITRES (RECHARGE) VITRE PLUS CONT. DE 300 ml **1.37**

NETTOYEUR LIQUIDE AVEC GACHETTE FANTASTIM CONT. DE 700 ml **2.17**

LITIÈRE POUR CHATS SAULAR EMB. DE 10 kg **3.99**

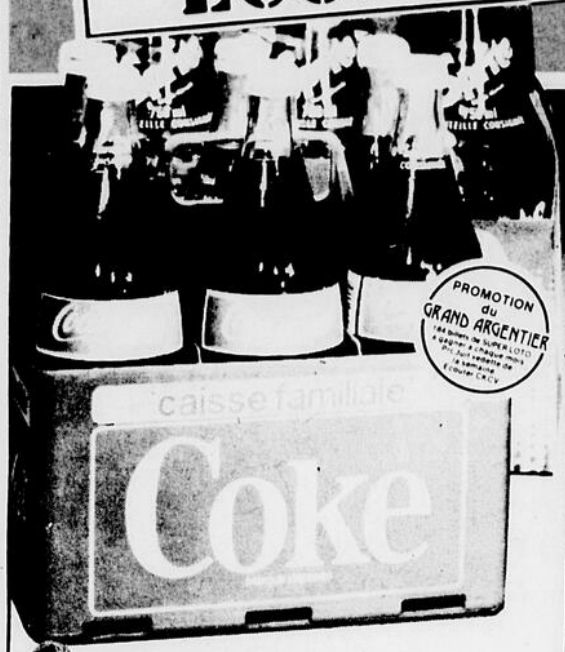
NOURRITURE POUR CHIENS NUTRITION TOTALE EMB. DE 7 kg **2.88**

SEL DE BAIN VASELINE CONT. DE 400 g **2.88**

LOTION HYDRATANTE PARFUMÉ WONDRA CONT. DE 180 ml **.88**

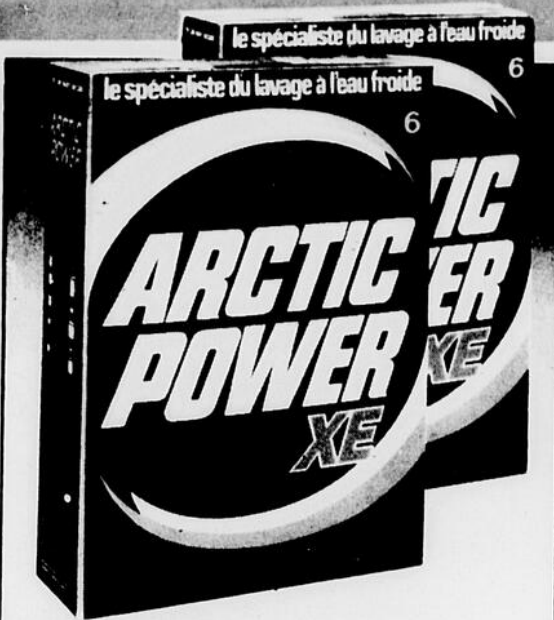
DESTINATION ÉCONOMIE

LES SUPERMARCHÉS **provigo**



COCA-COLA
ORDINAIRE OU DIÈTE OU SPRITE
BOUT. CONSIGNÉE DE 750 mL

6/ **279**



DÉTERSIF EN POUDRE
POUR LA LESSIVE
ARCTIC POWER

BTE DE 2,4 kg **349**



TOMATES ROUGES
CANADA NO 1, PRODUIT DU MEXIQUE
GROSSEUR 6 x 6

.89 /LB **196** /kg



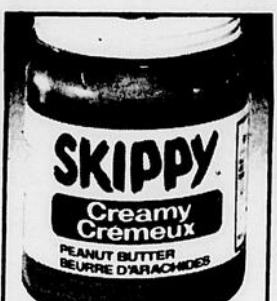
CAFÉ, MAXWELL HOUSE
MOUTURE RÉGULIÈRE, CAFETIÈRE
FILTRE OU FILTRE MATQUE

EMB. DE 385 g **279**



CAFÉ INSTANTANÉ
PROVIGO

BOCAL DE 10 oz **477**



BEURRE D'ARACHIDES
CRÉMEUX
SKIPPY

BOCAL DE 1 kg **329**



ESSUIE-TOUT
CHOIX DE COULEURS
WHITE SWAN

EMB. DE 2 ROUL **119**



POMMES McINTOSH
CANADA DE FANTAISIE
PRODUIT DU QUÉBEC

EMB. DE 2,27 kg **189**



RAINSINS BLEUS, ROUGES OU VERTS
CANADA NO 1, DU CHILI

119 /LB **262** /kg



SPAGHETTI
SPAGHETTINI OU MACARONI COUPÉ
LANCIA

EMB. DE 1 kg **.99**



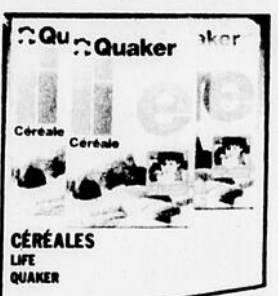
BISCUITS SODA
PREMIUM PLUS
CHRISTIE

BTE DE 300 g **239**



BISCUITS À THÉ
DION (350 g) OU GINGEMBRE
LECLERC (300 g)

CHACUN **119**



CÉRÉALES
LIFE
QUAKER

BTE DE 425 g **149**



PÂTE-FESTIN
CHOIX DE SAVEURS
PURINA

BTE DE 184 g **3/.99**



CROUSTILLES
ORDINAIRES OU ONDULÉES
ÉTIQUETTE ROUGE

EMB. DE 200 g **.99**

SAUCE TRENCH'S
CHOIX DE SAVEURS

L'ENVELOPPE **.49**

POIS VERTS
NO 2
DE CHOIX
IDÉAL

BTE DE 19 oz **.99**

SIROP DE TABLE
ÉTIQUETTE ROUGE

BOUT. DE 750 mL **178**

CRÈME RINCE
ORDINAIRE OU ULTRA VOLUME
TAME

CONT. DE 225 mL **188**

SAUCE À LA VIANDE
BRAVO

BTE DE 14 oz **.99**

TISANE
CHOIX DE SAVEURS
LIPTON

EMB. DE 16 SACHETS **137**

SEL FIN
SIFTO

SALIÈRE DE 250 g **.49**

ANTISUDORIFIQUE
ULTRA SEC, PARFUMÉ OU POUDRE
SOFT & DRY

CONT. DE 250 mL **288**

NOUILLES AUX OEUFS
FINES OU LARGES
LANCIA

EMB. DE 375 g **.99**

PÂTES, CORDON BLEU
TÊTE FROMAGÉE,
FOIE BARBECUE, CRETONS,
POULET JAMBON, OU
JAMBON FROMAGE

BTE DE 85 g **.69**

MINI PIZZA
SURGELÉE
GUSTO

EMB. DE 13 oz **239**

SERVIETTES HYGIÉNIQUES
SÛRE ET NATURELLE
JOHNSON

BTE DE 30 **388**

BISCUITS SOCIAL THÉ
OU PETIT BEURRE
VIAU

BTE DE 700 g **199**

FLOCONS DE DINDON
OU DE PORC
CORDON BLEU

BTE DE 184 g **169**

PÂTE DE POULET
OU DE DINDE
SURGELÉE
STOUFFER'S

EMB. DE 283 g **199**

POLI À DENTS
TOPOL

CONT. DE 100 mL **388**

HATEZ-VOUS!

LA PROMOTION

le service de vaisselle

mon amie

SE TERMINE

LE 9 AVRIL

Nouveau plan de zonage

L'Evêché de Ste-Anne soumet une nouvelle proposition

Par Gaétan Godbout

A la suite de la consultation publique tenue le 8 mars dernier relativement au nouveau

plan directeur de la ville de La Pocatière, les représentants de l'Evêché de Ste-Anne viennent de transmettre une suggestion à la ville

pour régler le sort de la zone commerciale avec entreposage extérieur que l'on voulait créer en bordure de la route 132.

On se souviendra que le 8 mars, les représentants de l'Evêché, MM. Marcel Coulombe et Raymond Boucher, avaient fait remarquer qu'aucun axe nord-sud ne reliait directement le centre-ville à la nouvelle zone commerciale. On craignait alors que les clients des éventuels commerces qui pourraient s'y établir n'empruntent la rue privée de l'Evêché à cette fin.

protection du territoire agricole. A cela, MM. Coulombe et Boucher répondent que cette zone étant de part et d'autre d'un chemin public et desservie par les réseaux d'aqueduc et d'égouts, elle bénéficie de droits

acquis ou de privilèges et, en conséquence, elle peut facilement être exclue de la zone verte à la demande de la ville.

Du côté de la municipalité, on ne sait pas encore ce qu'il adviendra de cette nouvelle

proposition. On nous a affirmé que la Commission d'urbanisme étudiant actuellement la possibilité de prolonger la 9ième Rue pour assurer un lien direct avec la zone commerciale de la route 132.

Mais comme on ne peut faire les relevés sur le terrain avant la fonte des neiges, il faut attendre. Cette possibilité avait d'ailleurs été évoquée par MM. Coulombe et Boucher lors de la consultation publique.

Bonjour
chez-toi!



Paul-Emile, ptre

La Résurrection, fête de la joie!
Jour de triomphe!
Le Ressuscité a vaincu la mort!
Est-ce que je crois à la Résurrection de Jésus?
Est-ce que je crois à ma future Résurrection?
Pourtant, c'est l'essentiel de ma foi!
Quelle est la base de ma foi?
Est-ce que je me contente d'un Sieu lointain, vague ou nébuleux?
Une espèce d'étoile?
Un grand maître?
Le dieu de la réincarnation?
Le dieu de la méditation transcendante?
Le dieu de l'orgueil, de la suffisance ou du confort?
Si je ne crois pas en Jésus et en Jésus Ressuscité, ça veut dire que ma foi n'est pas la vraie!
Est-ce que ma foi en Jésus me donne de la force, du courage, de la sérénité et du bonheur?
Si non, c'est qu'elle est en train de s'endormir ou de disparaître?
Ma foi, je dois la nourrir!
Est-ce que je mange la parole de Dieu?
Est-ce que je mange le pain de vie?
Est-ce que cette nourriture produit des fruits?
Que la grâce Pascale transforme ma vie et celle des autres!

Voilà que MM Coulombe et Boucher reviennent à la charge en proposant cette fois de déplacer la zone commerciale prévue sur la route 132 pour l'amener sur la route Daniel et la 14ième Rue. Selon eux, la présence de Montmagny Ready-Mix et du Moulin Bonenfant fait que ce secteur de la ville a déjà, du moins en partie, cette vocation commerciale avec entreposage extérieur.

Cependant, il faut mentionner que le secteur proposé par les représentants de l'Evêché est compris dans la zone verte définie par la Commission de

PRIX 1981. RENDEMENT 1983.

Obtenez le rendement 1983 aux bas prix 1981. D'ici au 30 avril 1983, vous pouvez choisir n'importe quel tracteur neuf International® parmi notre gamme complète de modèles de 15,2 à 170 ch à la PDF et profiter du rendement éprouvé 1983 au bas prix 1981.

Nous travaillons pour vous aider à obtenir la puissance et le rendement dont vous aurez besoin le printemps prochain en vous offrant le prix le plus bas possible... aussi

longtemps que possible. Tirez avantage de nos bas prix dès maintenant. Achetez un tracteur neuf International® série 60, 50, 30, 84 ou 200 avant le 30 avril 1983.

N'hésitez pas à demander des détails sur ces offres spéciales et renseignez-vous sur les autres façons d'économiser lorsque vous achetez International.

VOTRE TRAVAIL NOUS TOUCHE DE PRÈS.

NOUS DÉFIONS LA CONCURRENCE

3 options disponibles

OPTION A

Financement
**SANS
INTÉRÊT**
jusqu'au
1er mars 84

OPTION B

Financement
9.9%
pour 5 ans

OPTION C

RABAIS
pour paiement
au comptant



Informez-vous



A l'Auditorium
de la Polyvalente
Louis-Jacques Casault
de Montmagny

LA TROUPE HALLÉLOU

présente son

**spectacle
annuel**

**Samedi
23 avril et
dimanche
24 avril
à 20.30 h**

Entrée: \$6.00
TAXE INCLUSE

PULSION

83

Jean-Guy et Denis Bolduc Inc.

(CONCESSIONNAIRE ACCREDITÉ 118)

La Durantaye, Cté Bellechasse

Tél. 418 / 884-2841
Tél. 418 / 984-2842



Symposium sur la robotique industrielle à La Pocatière

(G.G.) Toujours à la fine pointe des nouveautés dans le domaine technologique, le Centre spécialisé de Technologie physique du Cégep de La Pocatière tiendra, au début de juin prochain, un symposium qui portera sur la robotique industrielle.

S'adressant aux propriétaires d'entreprises, aux technologues, ingénieurs et professeurs, le symposium accueillera divers spécialistes de la question qui viendront d'Europe, des États-Unis

et bien-sûr, du Québec. Offert en collaboration avec la Commission de formation professionnelle de la main-d'oeuvre de la région du Bas St-Laurent, le symposium se mettra en branle le lundi 6 juin, à 13 heures 30. Au cours de cette première journée, les participants se verront définir ce qu'est la robotique et son champ d'application ainsi que les principes de fonctionnement des robots.

Le lendemain, on abordera l'anatomie d'un robot avant de prendre

connaissance des paramètres à considérer en robotisation. En fin d'après-midi, les participants se verront servir des exemples d'implantation de robots dans certaines usines de

France. Au cours de la journée du mercredi 8 juin, le Conseil national de recherches du Canada présentera la situation de la robotique au pays alors que le Centre de

recherches industrielles du Québec viendra expliquer son implication dans ce domaine. Finalement, le 9 juin, on passera à des exemples québécois d'implantation et à l'implication de

l'Institut de recherches de l'Hydro-Québec avant d'aborder l'incidence socio-économique de la robotique.

Les personnes intéressées à participer au symposium ou qui

veulent en savoir plus sur cette question peuvent communiquer avec le directeur du Centre spécialisé de Technologie physique, M. Fernand Landry, au Cégep de La Pocatière.



décoration

Rien de mieux que le printemps, le temps "du grand ménage" pour penser décoration. Chacun pense à changer un papier peint, repeindre un mur, changer une moquette, trouver une idée originale pour un plafond, organiser un bon rangement dans un garde-robe.

C'est dans le but de vous aider à trouver les solutions à vos problèmes que nous bébutons cette semaine cette nouvelle chronique de décoration.

De plus en plus de gens cherchent à vivre dans un intérieur qui reflète leur personnalité, dans un intérieur où il fait bon vivre' donc dans les semaines à venir, il me fera plaisir de répondre à vos questions concernant vos ennuis de décoration. Il suffit de nous faire parvenir une lettre expliquant sommairement le problème avec un plan de votre pièce où tout simplement vos questions à :

Chronique de décoration
Peuple-Courrier
1 Place de l'Eglise, suite 100
Montmagny
G5V 3S7

Johanne De Kinder
SDEQ m.a.s.

Les
Voûtes du Manoir
BRUNCH
TOUS LES DIMANCHES
BAR-RESTAURANT LES
VOÛTES DU MANOIR

Mangez autant que vous voulez pour **6,40** Adulte **3,00** Enfants moins de 10 ans

DE 10 A 14 HEURES

NOUVEAU MENU AU RESTAURANT

LE MANOIR DES ERABLES
Site historique 1812
Renaud Cyr, Prop.
220, Du Manoir, Montmagny
Réservation de groupe: 248-0100

DENTUROLOGISTE
Armand Genest d.d.
13 des Pionniers
(face au quai)
St-Jean Port-Joli
595-5155



SPECIAUX DE LA SEMAINE

Boeuf haché extra maigre	2,29 lb	5,05kg
Boeuf en cubes bourguignon extra maigre Canada A1	2,89 lb	6,37kg
Croquettes de veau	2,89 lb	6,37kg
Saucisse maison porc et boeuf	1,99 lb	4,39kg
Margarine molle Lactantia		0,99lb

Nous vendons du boeuf de l'ouest

La vraie maison spécialisée en viandes pour le congélateur, des coupes françaises et la charcuterie "maison"

SPÉCIAUX CONGÉLATION:

Ronde de boeuf Canada A1 (pesant 75 à 85 lbs)	1,89 lb	4,17kg
Derrière de boeuf Canada A1	1,93 lb	4,25kg
Moitié de boeuf Canada A1	1,63 lb	3,59kg

Depece, emballé, congelé (inclus dans le prix)
Au détail nous vendons seulement la catégorie A1

BOUCHERIE CAP ST-IGNACE ENR.

GILLES RICHARD, PROP.
Entrée Ouest, Cap St-Ignace

246-5013

JAMAIS VU ENCORE

50%

de rabais

sur presque tous les vêtements de base

—Wonderbra —Playtex

—Daisy Fresh —Grenier

et aussi sur un lot de lingerie

10%

sur toute la
marchandise en magasin

VIENS VOIR

notre sous-sol est rempli d'aubaines

Spéciaux
à partir de

4,99\$

Lot de robes **14,99\$**

DES AUBAINES A NE PAS MANQUER

BOUTIQUE — LINGERIE

Jeune Allure

74 St-Jean-Baptiste Est, Montmagny 248-1220

Contingentement du bois de pulpe

La Régie des marchés agricoles tient une audience publique à La Pocatière

Par Gaétan Godbout

Le règlement de contingentement de la production et de la mise en marché du bois de pulpe que veut adopter l'Office des producteurs de bois de la région de La Pocatière sera soumis à une audience publique par la Régie des marchés agricoles du Québec.

Cette audience publique aura lieu à la salle de l'éducation permanente de l'Institut de technologie agricole de La Pocatière, le mardi 12 avril prochain, à 14 heures 30, comme le stipule l'avis publié dans

les quotidiens de Québec la semaine dernière.

On se rappellera qu'au cours de l'été dernier, tous les producteurs de bois de la Côte-du-Sud recevaient un questionnaire sur lequel ils devaient déclarer leur superficie de boisé et le volume qu'ils entendaient mettre en marché au cours de l'année 1983. Ces renseignements étaient essentiels à la rédaction du règlement de contingentement puisque les volumes accordés à chaque producteur seront fonction de la superficie boisée de

chacun.

Les ravages causés par la tordeuse des bourgeons de l'épinette et la sur-production qui a suivi ne sont pas étrangers à l'apparition de ce règlement destiné à

assurer une plus grande équité entre les producteurs.

D'ailleurs, à son assemblée générale d'octobre 1982, la Fédération de l'U.P.A. de la Côte-du-Sud


adoptait une résolution par laquelle on demandait à l'Office des producteurs de bois de mettre sur pied son règlement de contingentement le plus rapidement possible.

Le dossier a donc suivi son cours pour finalement aboutir devant la régie des marchés agricoles qui statuera sur le règlement à la suite de l'audience publique du 12 avril

prochain.

Mentionnons enfin que toute personne intéressée qui désire faire des représentations au sujet de ce règlement devra les faire au moment de cette audience.

Alliance
mutuelle vie



ROBERT GENDREAU
Assureur-Vie

195 - 11e Rue
Montmagny
G5V 3W7
Rés.: 248-7214
Bur.: 627-3550

ERRATUM
DL COMO LTEE

Re: publicité dans le cahier de l'Habitation page 3, édition du 6 avril 1983

Une erreur s'est glissée dans le montage de cette annonce.

ON AURAIT DÛ LIRE:
Structures de tous genres à la place de réfection de toits et réfection de toits à la place de structures de tous genres. Les deux désignations ont été inversées.

Nous nous excusons auprès de DL COMO LTEE pour cette erreur bien involontaire.

Lundi 11 avril

OUVERTURE

d'un tout nouveau

MAGASIN DE CHAUSSURES



aux GALERIES MONTMAGNY

Soyez bien CHAUSSURES

12 mois par année!



Chaussures de qualité et dans tous les styles pour toute la famille

A DES PRIX COMPETITIFS

LA BOITE A CHAUSSURES ENR.




Galeries Montmagny 248-8225

★ Spécial  DU 29 MARS AU 31 MAI  Spécial ★

Prêt pour une durée maximale de 5 ans à 9,9% sur tracteurs neufs ou **SANS INTÉRÊTS** jusqu'au 1er mars 84 ou **ALLOCATION** spéciale dépendant du modèle, s'échelonnant de 600,00\$ à 5 000,00\$

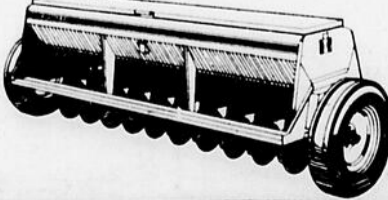
Nous avons toujours en main quelques modèles de tracteurs 82 au prix de 81



Garage Conrad Lord Inc.

Ville de L'Islet 247-3924 St-Pascal 492-6038

sur semoirs neufs **SANS INTÉRÊTS** jusqu'au 1er novembre 83



Mise au point du Carrefour des jeunes de La Pocatière

Subvention aux locataires du Domaine La Combe



3 IEME GAGNANTE DE 1 000,00\$ A LA LOTERIE LIONS DE ST-PAMPHILE.— Le Lion président Edmond Morneau (à droite) accompagné du Lion Gaétan Bourgault remettent à Louissette Richard le chèque au montant de 1 000\$. Le premier tirage favorisa Nicole Jalbert Pelletier. Rod Robichaud s'attribua le mille dollars de janvier. Tous les gagnants sont de St-Pamphile. Félicitations.

A la suite de nombreux appels téléphoniques, il nous semble important de faire une mise au point au sujet du Carrefour des jeunes de La Pocatière.

Nous tenons à préciser que ce projet n'a aucun lien avec l'ouverture prochaine de la discothèque pour jeunes. Ces deux projets n'ont pas les mêmes objectifs ni les mêmes activités.

D'autre part, si vous voulez avoir plus de renseignements, il y aura, les 14, 15 et 16 avril prochain, un kiosque d'information aux Galeries La Pocatière. Comité de publicité Carrefour des jeunes, La Pocatière

M. Rosaire Gendron, député de Kamouraska - Rivière-du-Loup aux Communes, annonce qu'une subvention au montant de 6 635,00\$ a été accordée au Comité des Locataires du H.L.M. "Domaine La Combe" de La Pocatière dans le cadre du Programme Nouveaux Horizons.

Ce comité dont la présidente est Mme Léo Robichaud, a demandé cette subvention pour mettre sur pieds des activités sociales, récréatives et artisanales.

Le programme proposé

comportera: des rencontres amicales, musique, chant, repas communautaires, soirées sociales, conditionnement physique, tissage, jeux d'intérieur

et d'extérieur, ainsi que jardinage. Ces activités se dérouleront soit dans les salles mises à la disposition du groupe, soit sur le terrain du H.L.M.

Traitements pour les maladies des pieds



PODIATRE
Aubert Bérubé

Centre Médical Taché
42 Boul. Taché o. Montmagny
Pour rendez-vous 248-2442

soyez dans le ton avec **SICO**



Émail semi-lustré d'intérieur au latex Blanc (162-110)	Peinture d'extérieur au latex acrylique Blanc (260-110)	Émail fini perle d'intérieur à l'alkyde Blanc (120-110)	Émail velouté d'intérieur au latex Blanc (161-110)
\$1949* <small>ou moins les 4 litres</small>	\$1899* <small>ou moins les 4 litres</small>	\$1949* <small>ou moins les 4 litres</small>	\$1899* <small>ou moins les 4 litres</small>

*Prix en vigueur pour le blanc seulement. Ces peintures peuvent être teintées dans une variété de tons pastel moyennant un léger supplément.

NE CHANGEZ PAS D'APPARTEMENT
CHANGEZ VOTRE APPARTEMENT



119 St-Jean Baptiste, Montmagny 248-3743

Les camions Dodge 83



RAM 50

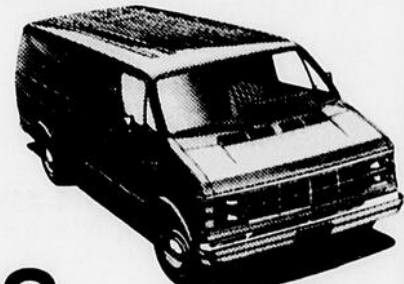


RAMPAGE

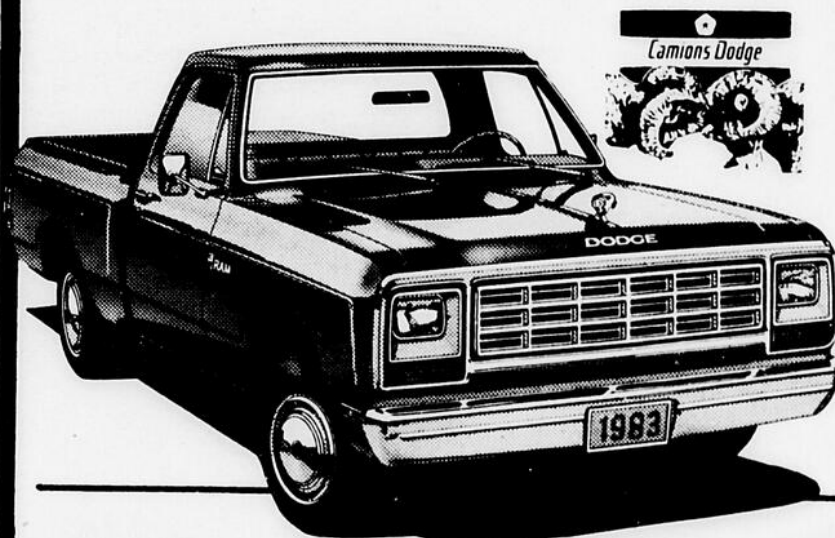


RAMCHARGER

**DES
DURS
DE DURS**



RAM VAN



à seulement
7 395\$
Transport et taxes en sus
C'EST DUR A BATTRE!

RAM MISER

- Moteur 6 cyl. 225 p.c.
- Trans. 4 vit. o/drive
- Boîte 8 pieds
- Empattement 131 pouces

ALLEZ VOIR!

Votre vendeur de confiance



RAYMOND
Bernier AUTO INC.

75, Boul. Taché Est, Montmagny, Qué. G5V 1B6

Tél. 248-0170

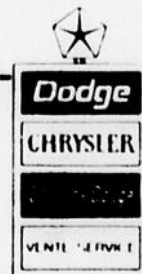
Québec sans frais: 884-2836



Aujourd'hui,
ça prend une Chrysler.

L'AutoBall

L'AutoBall Chrysler, c'est la...
une voiture qui vous aide à vivre mieux.



Godendards, fours à pain et galvanoplastie

Aide à la petite entreprise québécoise

par Patricia Montreuil

Les moyennes, voire les petites entreprises font de plus en plus appel aux services de laboratoires de recherche bien équipés. En effet, quelle entreprise, petite ou grosse, n'a pas déjà eu à faire face à un problème où les connaissances techniques d'un ingénieur ou d'un scientifique se sont avérées d'un précieux secours?

Un artisan bien connu de Saint-Jean-Port-Joli, le sculpteur Albert Nadeau, en sait quelque chose. Spécialisé dans la reproduction de scènes traditionnelles telles "Le Godendard" ou encore "La Boulangerie", M. Nadeau faisait face, il y a deux ans, à une difficulté technique. En voulant élargir sa gamme de productions artisanales pour y inclure des murales de cuivre faites par galvanoplastie, M. Nadeau se heurta à un problème de fabrication: les pièces qu'il obtenait étaient souvent trop fragiles pour être détachées du moule sans se briser. Le cuivre, déposé en couche très mince dans les parties concaves des moules, était si cassant que 90% de sa production étaient gaspillés au démoulage. Comme l'explique Albert Nadeau: "Le cuivre était dur et cassant comme des coquilles d'oeufs — absolument pas malléable. J'avais beau purifier ma solution d'électroformage au charbon activé comme le recommandait la documentation à ce sujet, j'étais à nouveau exposé au même problème de contamination."

A cette époque, M. Nadeau correspondait déjà régulièrement avec Photios Kizas, du Programme d'aide à la recherche industrielle (PARI) du CNRC. M. Kizas, conseiller technique dans le domaine de la technologie chimique, l'avait maintes fois aidé dans le passé par ses conseils et son expérience.

En effet, le PARI joue déjà depuis longtemps le rôle de programme de transfert de ressources techniques et accorde une aide financière à des projets de recherche en sciences appliquées réalisés dans les ateliers des entreprises manufacturières canadiennes ou effectués, pour leur compte, dans d'autres laboratoires compétents. Le dernier-né des services du PARI, établi en octobre 1981, assure une aide financière pouvant atteindre 4 500 dollars (représentant un maximum de 75% du coût total d'un projet) à de petites entreprises qui doivent surmonter une difficulté technique en commanditant des travaux d'analyse en laboratoire. Des conseillers techniques, sur place dans vingt villes canadiennes dont Montréal et Québec, fournissent un service de consultation régional sur les programmes du CNRC et d'autres ministères fédéraux ainsi que sur le transfert de la technologie en général.

L'une des premières entreprises à bénéficier de ce nouveau programme fut donc la compagnie Albert Nadeau Inc., qui fit une demande d'aide financière au PARI pour défrayer le coût d'une analyse détaillée de son bain d'électroformage dans un laboratoire pourvu de l'équipement nécessaire. En moins d'une semaine, le financement du projet était approuvé et la collaboration du CRIQ (Centre de recherche industrielle du Québec) assurée.

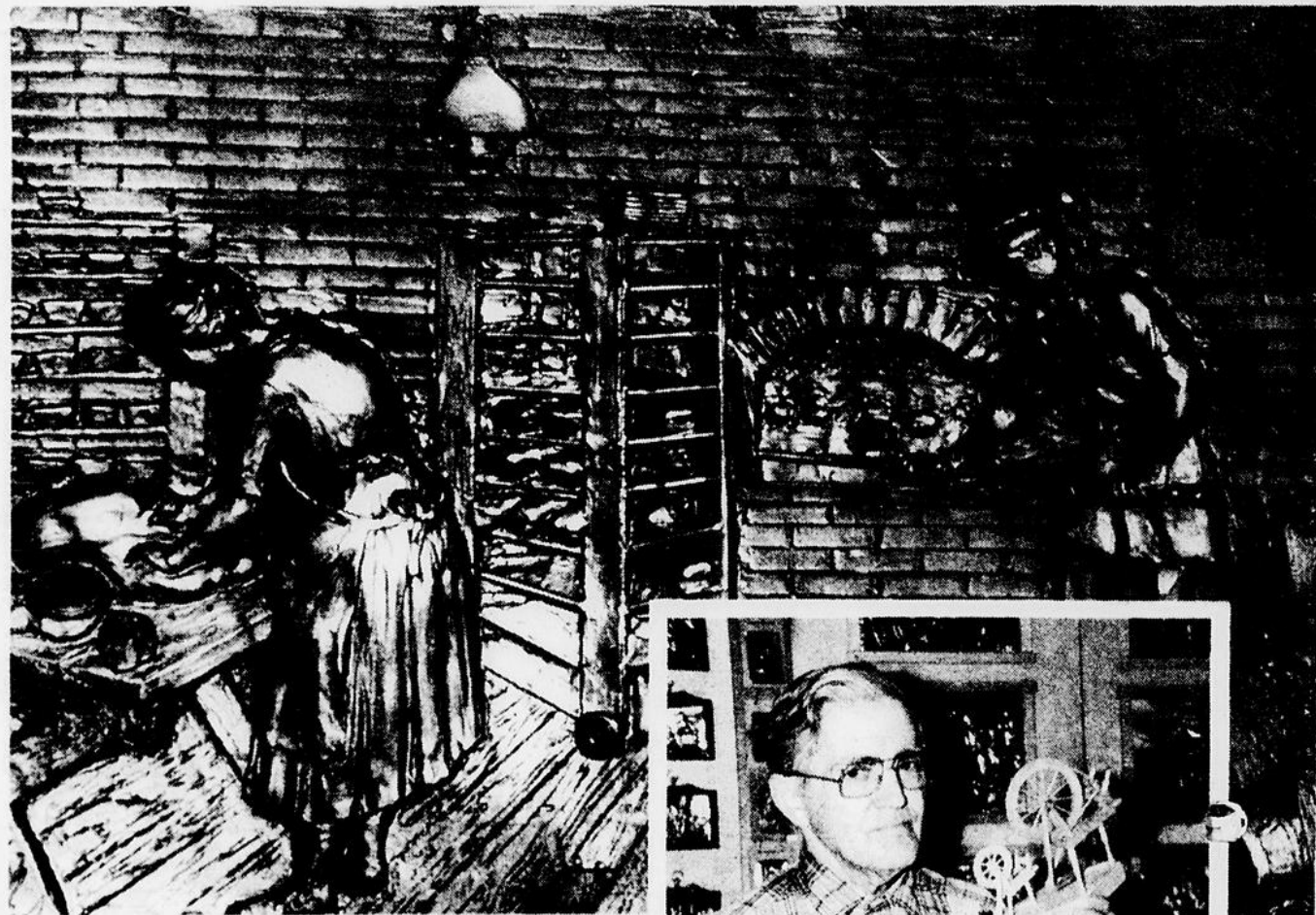
C'est Jean-Marie Vincent, ingénieur-métallurgiste au CRIQ, qui fit les tests en laboratoire et signala à M. Nadeau la présence de matières organiques dans le bain

principale de la fragilité des pièces électrodéposées. Il lui suggéra de remplacer sa solution par une autre faite à partir d'eau déminéralisée, de sulfate de cuivre et d'acide sulfurique. L'emploi d'eau déminéralisée s'avéra la clé du problème. L'efficacité de ce traitement de l'eau était confirmée quelque temps après par M. Sylvio Bergeron des Industries PPD, à Sherbrooke, qui travaille avec le nickel et qui était sensibilisé au même problème.

Depuis lors, la production des plaques se fait sans perte aucune, à la grande joie d'Albert Nadeau. La rentabilité de son entreprise se trouve directement affectée puisque le rendement du procédé de fabrication est maintenant excellent. "Je suis heureux que le procédé soit finalement au point", enchaîne Albert Nadeau. "Le



Pour fabriquer une plaque murale plaquée de cuivre, il faut la suspendre de vingt à quarante heures dans un bain électrolytique.



L'une des spécialités d'Albert Nadeau est la reproduction de scènes traditionnelles telles que "La Boulangerie".

cuivre électrodéposé donne un produit final tellement plus intéressant car je peux travailler dans le détail et façonner ainsi un plus beau relief."



Sculpteur bien connu de Saint-Jean-Port-Joli, Albert Nadeau fabrique une large gamme de produits artisanaux: rouets et chaises miniatures, abat-jour de bois recouverts de vinyle et plaques murales en cuivre repoussé ou plaquées de cuivre.

Les PETITES ANNONCES

MONTMAGNY
248-0415
LA POCATIERE
856-1514

TARIF DES PETITES ANNONCES

Maximum (15 mots)	
Une insertion	4,00\$
Paiement d'avance	3,50\$
Répétition sans changement	0,50\$
Chaque mot additionnel	0,05\$
Caractère gras (en sus)	2,50\$

A VENDRE

BOEUF CHAROLAIS pour congélateur et au détail 248-0775.

6-10-JNO

7 BOITES A PALETTES DE 18' à 20 pi., 4 pieds de haut. CHEVROLET 10 roues 1972, avec système de palette, Chevrolet 1963, 10 roues, avec chargeuse, moteur à l'huile. Patins à roulettes blanc, grandeur 7, état neuf. 60\$. 247-3866.

30-3-2fs

Remerciements de sympathie

M. Emile PALICHARD et sa famille remercient toutes les personnes qui ont manifesté leur sympathie lors du décès de Mme Antoinette Lacombe Richard, survenu le 3 mars dernier, soit par offrandes de messes, fleurs, visite au salon et assistance aux funérailles. Veuillez considérer ces remerciements comme vous étant personnellement adressés.

AMION TOYOTA 1982, 4 vitesses. CAMION G.M.C. 1980, 4 portes. HERSES A DISQUES 24 à 68 RR White ou Ford. Nettoyeurs et vis à grain. HERSES A RESSORTS 12 pieds et plus. FANNEURS à loin P.T.O., TRACTEURS 1250 Oliver diesel, TRACTEURS 550 avec pelle. CHOPPERS New-Holland 6 pieds, FAUCHEUSES CONDITIONNEUSES New-Holland 469 - 479. BATTEUSES 7300 White, 525 Oliver Etc... Les Equipements J.L. Thibault Inc. Près de l'autoroute 20. 418-246-3707.

6-4-2fs

Remerciements de sympathie

A l'occasion du décès de M. Paul Morin de Montmagny survenu le 7 mars 1983, son épouse, ses enfants et sa famille désirent remercier tous ceux qui leur ont témoigné de la sympathie soit par des offrandes de messes, des tributs floraux des visites au salon funéraire ou assistance aux funérailles. Veuillez considérer ces remerciements comme personnels.

MOTONEIGE Bombardier Olympic moteur 10 forces. Vendre pour pièces. Tél. après 6 hrs 248-2109.

30-3-2fs

Magnifique résidence très luxueuse 9 1/2 pièces, en plus chambre de lavage, chambre de bain luxueuse, lavabo dans 3 chambres à coucher, foyer intérieur et extérieur, patio et garage avec porte électronique. Revenus dans une partie du sous-sol (2 400\$ par année). Aucune offre raisonnable refusée. Dans le centre du village de Cap-Saint-Ignace. 246-5866. 246-5832.

19-1-JNO

Messe anniversaire

Chère maman,
Un an déjà que le Seigneur t'a rappelée à lui! Dans les bras et sur le cœur de mon Dieu, tu t'es plieusement endormie. Déjà le Souverain Juge t'a fait miséricorde. Nos humbles prières sont montées jusqu'à lui: nous ne t'oublierons jamais. Sois notre compagne là-haut et soutiens nous dans les moments difficiles. Samedi le 9 avril 1983 à 7h30 en l'église de St-Pamphile de L'Islet sera chantée une messe anniversaire de Mme Maxime Pelletier. Nous remercions ceux et celles qui se joindront à nous.

La famille

Remerciements au St-Esprit pour faveur obtenue, avec promesse de publier.
R.M.

GILLES ROBIN
Entrepreneur spécialisé en peinture et tirage de joints
Montmagny
248-2672

Martin Létourneau Rembourrage Enr.
Rembourrage de meubles de tous genres
Estimation gratuite
15 ans d'expérience
111, rue Papineau
Montmagny, Qué.
248-2971

EXTRAIT DE PLANTES rolmex inc.
Qualité supérieure
LOUIS GAULIN
Représentant
11, Ave Ste-Brigitte
Montmagny 248-3930

CHALET sur le bord de la Rivière de la Perdrix, à Cap-Saint-Ignace. Petit paradis terrestre. Grand chalet de 24' X 40' avec (3) chambres. Installation électrique neuve, chauffage électrique et au bois, foyer, air climatisé, tout meublé. Eau courante, toilette intérieure. Installé sur grand terrain de 80' X 100'. Comprenant un cabanon. Pour informations téléphoner à 248-1916 soir 248-0144 jour.

6-4-3fs

TOILE DE JEEP CJ-7, couleur tan. A l'état neuf, avec supports 248-8320.

6-4-3fs

TAPIS 20' X 12' couleur tweed vieille or, très propre. SET DE CUISINE Chromé presque à l'état de neuf. Ancien set de chambre en bois, 5 morceaux. 248-2699.

6-4-3fs

LIT 33' X 64' pour enfant, LIT 39' X 75' blanc avec tiroirs. A l'état de neuf avec ou sans matelas. 2 couvre-lits piqués pour lit 1 place et rideau imprimé orange et brun. Prix à discuter. 259-7106.

30-3-2fs

ROULOTTE FLEET-LINE 1964, 10 pieds, 4 places, poêle, réfrigérateur au gaz propane. Très propre. Prix 1 200\$. Tél. 466-2522.

30-3-2fs

MOTO KAWASAKI Kz 1000. Shaft tout équipé 1980, achetée en 1981. 14 000 KM. Prix à discuter. 247-5319.

30-3-2fs

Chalet situé sur la route 132, à 4 milles du Centre Ville de Montmagny, du côté du fleuve. Avec 30 000 pieds carrés de terrain, bois, chauffage électrique, foyer Franklin, pouvant être utilisé hiver comme été. 248-2802

6-4-3fs

MAISON CANADIENNE à Cap-Saint-Ignace 648 Bellavance, avec plaque et four encastré, lave-vaisselle, sous-sol demi-fini. Tentures artisanales. 248-1705.

6-4-4fs

MAISONS MOBILES usagées, dans toutes les grandeurs, pouvant servir comme chalets d'été ou résidences. G. Vachon. 244-3794.

6-4-4fs

YAMAHA Spécial 1100 cc. 1980, rouge, parfaite condition. Pneus neufs, bas millage. A discuter. 418-887-3180.

6-4-4fs

OLDSMOBILE Sedan 1973, avec moteur 350, 77 000 milles, avec 6 pneus Michelin. 247-5146.

6-4-JNO

GRAND CHOIX DE PANIERS et ARTICLES EN ROTIN. Un cadeau de bonne idée. 358, 2e rang Est, St-Jean Port-Joli.

30-3-2fs

OFFRE D'EMPLOI VOUS DESIREZ UN REVENU SUPPLÉMENTAIRE

pour un travail à temps partiel? J'ai peut-être ce qu'il vous faut! Communiquez à

247-5762

A LOUER BUREAU

Avec stationnement, centre-ville coin de la Gare et St-Jean-Baptiste

248-1220

ON DEMANDE

Vendeurs (euses) pour la région

pour représenter compagnie importante.

18 ans et plus avec automobile.

Entre 8 hrs et 9:30 hrs le matin.

248-2045

LES VRAIS BÂTISSEURS

Georges Gagnon

Entrepreneur spécialisé Construction et réparations résidentiel et commercial

St-Roch-des-Aulnaies 354-2524

A VENDRE 5 LOGEMENTS

Chauffage eau chaude, revêtement aluminium, revenus bruts 14 650\$ locations stables, centre-ville

248-6015

SERVEUSES DEMANDÉES

On requiert les services de personnes dynamiques, sociables, discrètes et soignées pouvant accomplir le service de boisson et de nourriture dans un restaurant-bar

Exigence 18 ans et plus

Pour plus de renseignements: samedi le 9 avril entre midi et 16 heures appeler à:

248-1226

Restaurant-Bar "Le Causeur"
Sortie 369, St-Pierre

GARÇONS OU FILLES Message important

Le Peuple-Courrier met présentement sur pied une équipe complète de camelots pour desservir la ville de Montmagny. Tu es sérieux(se) et ambitieux(se), tu as plus de 12 ans...

Tu veux travailler quelques heures par semaine...

Fais-nous parvenir tes: nom, adresse, numéro de téléphone, le plus tôt possible à:

Journal Le Peuple-Courrier
C.P. 430,
1 place de l'Eglise,
Montmagny,
G5V 3S7

Offres d'emplois

Les emplois annoncés sont offerts également aux hommes et aux femmes

-Dame de compagnie pour St-Eugène, 7 jours par semaine;
-Représentant(es) en produits naturels demandé(es) pour faire la vente dans chacune de leur localité;
-Représentant en système Bi-énergie, connaissance en électricité serait un atout. Bonne commission.
-Représentant en isolation de Montmagny à La Pocatière;
-Représentant d'assurances pour différentes compagnies;
Pour de plus amples informations, vous pouvez nous contacter à: 115, Avenue de la Gare, Montmagny, Québec, G5V 2T2 248-1102.
La Banque régionale d'emploi est en opération. Il s'agit d'emplois en pénurie à travers le Québec, dans différents métiers spécialisés.

EXEMPLES:
-Plusieurs postes de directeurs et administrateurs;
-Ingénieur civil possédant 3 ans d'expérience pour Charlesbourg;
-Plusieurs postes de techniciens spécialiste en génie chimique et électronique;
-Analyste en information pour différents endroits;
-Travailleur social pour St-Félicien, Gaspé et Mont-Joli;
-Diététicien pour Cap aux Meules et Mont-Joli;
-Infirmière pour La Sarre et Chibougamau;
-Hygiénistes dentaires pour Mont-Joli, Maniwaki et Cap aux Meules;
-Ouvrier-ajusteur pour Longueuil, 5 ans d'expérience;
-Machiniste, 3 ans d'expérience pour St-Hyacinthe;
-Deux postes de mécaniciens d'automobiles: 1 poste pour Chibougamau - 5 ans d'expérience;
-Réparateur de scies, 2 ans d'expérience dans le bois mou, pour Lac Mégantic;
-Ouvrier au réchapage possédant 5 à 6 ans d'expérience du système Bangag (Presure-Colcap);
Si vous êtes mobiles et intéressés par les offres, vous devez vous présenter au CENTRE D'EMPLOI DU CANADA pour consulter le Centre d'Information sur l'emploi.

Les étudiants de niveau C.E.G.E.P. et Université de la région Montmagny-L'Islet sont priés de s'inscrire au Centre d'Emploi du Canada pour Etudiants, 115, Avenue de la Gare, Montmagny. Téléphone: 248-1102.

TERRAIN environ 100' X 125' Vue sur le fleuve. 248-5511 ou 248-7132.

2-3-JNO

VESTE DE CUIR de moto doublée de marque "Angora" pour homme. Valeur de 200\$ pour 150\$. grandeur 42. A l'état neuf. Appeler heure des repas. 246-3789.

30-3-2fs

LIT 54 POUÇES à tête Bibliothèque. 1 bureau double avec miroir. 1 commode 4 tiroirs. Prix 200\$. Tél.: 248-5618.

30-3-2fs

MOTO-CROSS Yamaha YZ-125, 1982, comme neuf seulement 25 gallons d'essence de dépensé. 1 500\$. Aussi équipement complet disponible. HONDA CB 400 T-2, 1978, 15 000 Km. très propre. Bonne condition. 800\$. Demander Jocelyn à 852-2269.

30-3-2fs

BUNGALOW construction 1977, grandeur 24 X 42', terrain paysagé de 70 X 90. Entrée asphaltée. A vendre à prix réduit. 248-0812.

PR-1

TENTE-ROULOTTE Bellevue 1979, 6 places, toit rigide, bien équipée, très propre. 248-8011 ou 259-7874.

6-4-1F

VOILIER SIREN 17 pieds, 1976, super équipée couchette, table, armoire, puit d'encre, retour de manoeuvre, "cockpit", Etc. 4 000\$. Remorque et moteur 7.5 H.P., 1981, 1 000\$. 856-1745.

30-3-2fs

ROULOTTE DAUPHINE L'Islet. 29 pi. 8 500\$. Tél.: 248-6949.

30-3-2fs

LECTEUR DE CASSETTES. Stéréo d'auto avec correcteur de fréquence 20 watts par Canal et 2 caisses de son 30 watts. A l'état neuf. 598-6662.

6-4-2fs

ANNEXE A L'HUILE — Tél.: 884-3507.

30-3-2fs

SYSTEME DE SON Combiné Pioneer et caisse de son 40 watts, 3 voies. A l'état de neuf. 259-2496.

23-3-3fs

CASSE-CROUTE équipé 18 X 20. 248-2784.

23-3-3fs

PLEIN-PIED à vendre rue du Petit Cap à Cap-Saint-Ignace. Cause: transfert. 247-3546.

23-3-3fs

VESTE DE CUIR rembourrée. A l'état de neuf, grandeur médium. Valeur 225\$ pour 150\$. GANTS de cuir 35\$ pour 25\$. 2 CASQUES bleu turquoise 85\$ pour 60\$ et 30\$ pour 20\$. PETITE CAISSE ENREGISTREUSE 70\$. 246-3159.

23-3-3fs

Avis aux intéressés. GARAGE débosselage, équipé peut aussi servir pour mécanique avec ou sans résidence. Cap-Saint-Ignace. Prix raisonnable. 246-3785.

23-3-4fs

MOBILIER DE CUISINE dessus vitré. Chaises capitaines en velours, pattes chromées. Automobile Chrysler Cordoba 1976. Prix à discuter. 259-2565.

30-3-4fs

Berthier-sur-Mer, résidence zone chalets, habitable à l'année. Bord du fleuve. 1980. Prix réduit. Pour achat avant le 1er mai 83. Soir 1-871-1569.

30-3-5fs

A très bon prix, chaises travaillées sur bering, poufs sur bering, coffres en cèdres ordinaires ou à pointe de diamant. Je fais meubles de tous genre. Tous ces meubles sont garantis et avec livraison comprise. 248-3228 jour 248-6135 soir.

30-3-2fs

TAPIS, TENTURES Plein Jour, table de salon, étagère pour stéréo. Lustre de passage. 248-0435 après 5 hres.

30-3-JNO

AUBAINE, merle des Indes (mainate). Très bon parleur. Prix ridicule. 550\$ avec cage. 248-3766.

30-3-JNO

MAISON à vendre située au 384 Ch. Bellevue Ouest, Cap-Saint-Ignace. 246-5734.

23-3-4fs

MOTO HONDA CB 750, toute équipée. Comme neuve, 14000 km. 259-7474.

16-3-4fs

CASSE-CROUTE avec équipement complet, plus machine à crème glacée molle 51 saveurs. Prix à discuter. 359-2091.

16-3-4fs

MAISON 29 X 64 plus abri. Bungalow situé à 221 C. Lislois, Montmagny. Terrain 95 X 125. Tél.: 248-1657.

16-3-4fs

ROULOTTE HOLIDAY 17 pi., 6 places, 1978 avec poêle et réfrigérateur, tout au propane. Miroir. Tout à l'état de neuf. A voir sur place. 598-3620.

16-3-4fs

SKYDER Treefermer 1969, moteur 353 avec pneus forestiers. Parfaite condition. Prix à discuter. 359-2171.

30-3-3fs

1 BALAYEUSE ELECTROLUX, 1 FERME avec maison, 1 PICK-UP 1/2 tonne 1975, 1 petit poêle à l'huile. 247-3222.

30-3-3fs

Jean-Yves Lavoie Enr. Herses, semoir, roues doubles, rouleaux, tracteurs, vibroculteurs, choppers, fourragères, voitures, lance-balles, presses lance-balles, faucheuses, conditionneuses, andaineuses, batteuses, voitures ensilage et à balles, alternateurs etc. 247-3773.

30-3-3fs

35 MM. CANON, A-E-1 ayant servi 4 à 5 fois. 1 étui et 1 lentille. Prix abordable. 469-3009 après 5 hres.

30-3-3fs

MOTO YAMAHA 750 Vucigo, 4600 kilomètres. Etat de neuf. 598-9201.

6-4-2fs

MACHINE A PNEUS modèle 10-10 industrielle, en bon état. Un set de filières à plomberie avec 2 tables à plomberie, couteaux, coupe-tuyaux, jusqu'à 3 pouces. Familiale Chevrolet 73. Prix à discuter. 598-6273.

6-4-2fs

LOT DE DOUILLETES et COUVRE-LITS avec légères imperfections. A demi-prix. Tricot et coton ouaté à la livre. Textiles Huguette Fournier. Cap St-Ignace. 246-5324.

30-3-4fs

ROULOTTE LUXUEUSE Prowler 1981, Modèle 26V, comme neuve. Roues tandem, évier double, grand réfrigérateur, congélateur électrique ou gaz, douche, bain, chauffage central. Peut coucher 9 personnes. Rue Giard, L'Islet-sur-Mer. Prix 11 000\$. 247-7294.

30-3-4fs

POLARIS TXL 340, Indy 1980, très propre. 2 500\$. Ferme. Jour 248-3504.

30-3-3fs

ERABLIERE de 7 X 1 arpents, située à proximité du Domaine du Lac à Montmagny. 248-3234.

6-4-1F

ACHAT ET VENTE de chiens, pure race ou mélangés. Prix modique. 245-3365.

6-4-4fs

PRIX DE MANUFACTURE: Chaises tournées sur bering, chaises travaillées sur bering, poufs sur bering, coffres en cèdre. Fait des meubles de tous genres. 248-3754.

23-2-8fs

PAILLE, BOIS DE CHAUFFAGE, avoine et orge de semence. certifiée Canada. Tél.: (418) 856-2323.

2-3-14fs

PROPRIETE A VENDRE, située au 314 Rue Jacques Chouinard, St-Jean Port-Joli, extérieur en pierre 598-3026.

9-2-JNO

PROPRIETE A VENDRE, située à 115 Ave. de Gaspé est, St-Jean Port-Joli. Idéale pour: atelier, boutique ou salle de montre. Tél. 598-3026.

9-2-JNO

BOIS FRANC de chauffage, à vendre en 16 pouces ou en 4 pieds. Tél.: Alfred Boulet 259-7086.

9-3-5fs

MAISON-MOBILE de marque Olympic 1972, 14 X 60'. Doit être démenagée. Prix à discuter. Tél.: 246-5000 ou 246-3125 après 16 heures.

9-3-8fs

BOIS DE CHAUFFAGE à vendre en 16 pouces et 32 pouces pour poêle, fournaise et foyer, chevaux de traie à vendre. Appeler Léo Boulet 246-3796, 259-7604 après 6 hres P.M.

26-1-10 fs

PICK-UP DODGE CLUB CAB, 1978, 3/4 tonne. peinture 2 tons, 62 000 milles. Moteur 400, pneus Michelin, refroidisseur de transmission, pare-chocs arrière, servofreins, servo-direction. Très propre. Prix 3 000\$. 247-5847.

16-2-JNO

MAISON MOBILE 1978, 14 X 68, très propre. Pour être démenagée. Prix à discuter. 598-3463.

30-3-4fs

Attention pour rénover vos meubles. Nous avons un très beau choix de cuvette, tissus, ameublement et foam. Textiles Huguette Fournier. 246-5324.

30-3-4fs

PROVINCE DE QUEBEC
VILLE DE L'ISLET

AVIS PUBLIC

Aux propriétaires inscrits le 7 février 1983, rôle d'évaluation en vigueur de la Ville de L'Islet, aux locataires, corporation, société commerciale ou association qui auront satisfait dans le délai prescrit aux exigences du paragraphe 3 de l'article 385 de la loi des Cités et Villes, peuvent demander que le règlement numéro 137 de la Ville de L'Islet, amendant le règlement numéro 128 sur l'urbanisme et le zonage, fasse l'objet d'un scrutin secret selon les articles 370 - 384 de la même loi.

1.- Avis public est par les présentes donné: Que lors de la séance régulière du conseil, tenue lundi le 7 février 1983, ce conseil a adopté le règlement numéro 137 amendant le règlement numéro 128 pour que les zones résidentielles bifamiliales Rb3, Rb4, Rb5 de la 9ième Rue, deviennent des zones commerciales C3, C4, C5.

Que le nombre requis de demandes enregistrées pour le changement des zones de la 9ième rue et pour faire l'objet d'un scrutin secret, est de vingt-quatre (24) personnes habiles à voter sur le dit règlement et à défaut de ce nombre, le règlement numéro 137 pour le changement des zones de la 9ième rue sera réputé approuvé par les personnes habiles à voter.

2.- Avis public est par les présentes donné: Que lors de la séance régulière du conseil, tenue lundi le 7 février 1983, ce conseil a adopté le règlement numéro 128 des mesures et distances pour être conformes au règlement du contrôle intermédiaire de la Municipalité Régionale de Comté (M.R.C. de L'Islet).

Que le nombre requis de demandes enregistrées pour le changement des mesures et distances pour faire l'objet d'un scrutin secret, est de quatre-vingt-quatre (84) personnes habiles à voter sur le dit règlement et à défaut de ce nombre, le règlement numéro 137 pour le changement des mesures et distances sera réputé approuvé par les personnes habiles à voter.

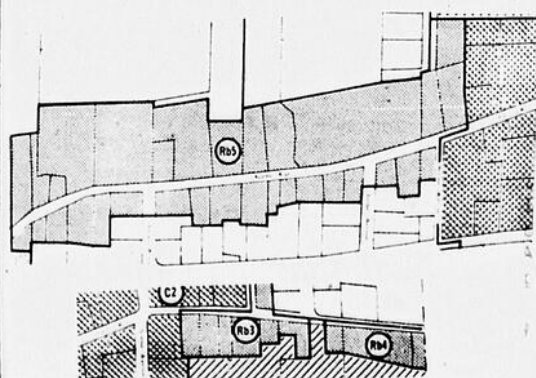
3.- Que cette demande a lieu selon la procédure d'enregistrement prévus aux articles 370 à 384 de la Loi des Cités et Villes et aux fins de laquelle procédure les personnes habiles à voter sur le dit règlement auront accès aux registres tenus à leur intention au bureau du secrétaire-trésorier de la municipalité 92, 7ième rue, Ville de L'Islet, de 9 heures à 19 heures, les 14 et 15 avril 1983.

4.- Que toute personne habile à voter sur ce règlement peut le consulter au bureau du secrétaire-trésorier, aux heures normales de bureau et pendant les heures d'enregistrement.

5.- Que le soussigné fera lecture du certificat requis par la loi, donnant le résultat du registre, le 15 avril 1983, à compter de 19.10 heures dans la salle du conseil municipal.

Donné à Ville de L'Islet, ce sixième jour de mars, mil neuf cent quatre-vingt-trois.

Jean-Marc Gagnon,
Secrétaire-trésorier



CANADA
PROVINCE DE QUEBEC
DISTRICT DE MONTMAGNY

COUR PROVINCIALE

NO.: 300-02-000033-837
SOCIETE COOPERATIVE DE RIVIERE SUD
Partie demanderesse

-VS-

JEAN-PAUL AUBE
Partie défenderesse

AVIS PUBLIC est donné que les biens meubles et effets du défendeur saisis en cette cause en vertu d'un bref d'exécution seront vendus en justice le 18 avril 1983 à 11.00 heures au domicile du défendeur soit au 100 du Gravier à St-Raphaël, cté de Bellechasse.

Les dits biens consistent en: 1 télévision couleur "Fleetwood"
1 set de salon 2 morceaux
1 table de salon.
Le tout selon la loi.
Montmagny, le 5 avril 1983
Richard Langlois, huissier

Régie des permis d'alcool du Québec

AVIS DE DEMANDE DE PERMIS D'ALCOOL

Toute personne, société ou groupement visé dans l'art. 60 du Code de procédure civile peut, par écrit motivé, assentiment et transmis à la Régie, s'opposer à une demande de permis ci-après énumérée dans les 15 jours de la présente publication, ou s'il y a eu opposition intervenue en faveur dans les 30 jours de cette publication.

Cette opposition ou intervention doit être accompagnée du certificat attestant de son envoi au requérant ou à son procureur, par poste recommandée, et être adressée à: La Régie des permis d'alcool du Québec, C.P. 190, Station B, Québec, G1K 7A6.

Nom et adresse	Nature de la demande	Endroit d'exploitation
LE VOILIER SUR MER Enr. 41, Avenue du Qual, Montmagny	Restaurant	41, Avenue du Qual, Montmagny
RICHARD PLANTE 1285, Ave Principale St-Philémon	(1) Bar -danse spectacles (modification des permis suite à une cession)	1285, Rue Principale St-Philémon

Le président et directeur général
Ghislain K.-Lafamme, avocat

ON RECHERCHE
Terrain au bord de l'eau, à L'Islet-sur-Mer. Accepterais avec petite maison ou chalet M. ou Mme Jacques Chabot 843-7976

-Impôt personnel
-Impôt succession

JEAN-MARIE QUIRION
Conseiller en impôt

142 de la Gare
Montmagny 248-7127
G5V 2T3

LA POCATIERE
OFFICE DES PRODUCTEURS DE BOIS
ASSEMBLEE DE SECTEUR

ENDROIT: St-Cyrille, à la salle du conseil municipal
DATE: Mercredi le 13 avril
HEURE: 20:00 heures

Pour les producteurs du nord des comtés de l'Islet et Montmagny

APPEL D'OFFRES

Gouvernement du Québec

Les ministères ne s'engagent à accepter aucune des soumissions, même la plus basse.

Ministère des Transports

Projet: 313-1801-3 — Tonte de gazon dans l'emprise de l'autoroute 20, dans diverses municipalités du comté de Montmagny-L'Islet.

Sont admis à soumissionner les entrepreneurs qui ont leur principale place d'affaires au Québec et qui auront requis les documents à leur nom.

Un versement de 5,00\$ non remboursable, soit en argent comptant, soit un chèque ou mandat-poste à l'ordre du ministre des Finances, est requis pour l'obtention des plans et devis du projet.

Garantie de soumission exigée: -cautionnement de soumission: 2 200,00\$

ou -chèque visé: 1 100,00\$

Les endroits où l'on peut examiner ou obtenir les documents et les renseignements nécessaires à la préparation de la soumission sont:

Service des Contrats Ministère des Transports 700 boul. St-Cyrille est (20e) Québec, Qué., G1R 4Y9 Téléphone (418) 643-6825	OU	Service des Contrats Ministère des Transports 255 Crémazie est (1er) Montréal, Qué., H2M 1L5 Téléphone (514) 873-6061
---	----	---

La réception et l'ouverture des soumissions est faite à 700 est boulevard St-Cyrille (20e), Québec, Qué., G1R 4Y9

Clôture de la réception des soumissions à 15 00 heures

le mardi, 19 avril 1983

Le sous-ministre,
Pierre Michaud, Ing.

AILES D'AUTO et CAMIONS. fibre de verre. 100 modèles. R. Fortin 248-2008 ou 248-3797. 16-3-8fs

Grand choix de BICYCLETTES neuves dans les marques CCM, Peugeot, Vélo-Sport, Mikado, Leader Rapido. BICYCLES D'EXERCICE sur place. Aussi bicyclettes usagées recon-ditionnées. Plus de 175 modèles en démonstration. Vente de pièces neuves et usagées. Echanges acceptés 1 seule ligne pour un meilleur service. Thibault Bicycles et Fils Entr. 217 des Pionniers Est, L'Islet-sur-Mer 247-5523. 16-3-JNO

MOTO HONDA 1982. Magna V-45 très propre. 750 CC. Kawasaki 1982, G.P. 2 1100. Très propre. 248-0855. 23-3-JNO

PROPRIETE A VENDRE, situé au 511 de l'Eglise, St-Jean Port-Joli, zone commerciale, résidence et annexe pouvant servir à un commerce, très grand terrain. Tél. 598-3026. 9-2-JNO

MOTO SUZUKI 1100 cc. GKZ 1982 comme neuve. Equipée au complet par Suzuki (3 valises). Prix à discuter. 248-6931. 6-4-2fs

ROULOT CAMPALACHE 1978. 24 pi. chaises séparées. Très propre. Située Camping de Erablière. A visiter 248-0961. 6-4-2fs

A LOUER

APPARTEMENTS 1 1/2, 2 1/2, 3 1/2 pièces, 4 1/2 pièces avec balcon, meublées, tapie mur à mur, stationnement avec prise de courant. T.V. à louer du propriétaire, câble si requis. VILLA DES ERABLES 108. Ouest rue St-Jean-Baptiste, vis à vis du centre d'achat. S'adresser à 108 O. St-Jean Baptiste, Montmagny, appartement 6. 248-4777. 14-1-JNO

GARCONNIERE à louer, endroit tranquille, meublée, avec laveuse-sècheuse. Entrée privée. Stationnement. 248-1853. 23-3-JNO

2 LOGEMENTS pour 2 per-sonnes. 247-5400. 30-3-2fs

LOGEMENT conviendrait pour couple âgé. Situé à Montmagny 248-7910. 30-3-2fs

LOGEMENT à L'Isletville. Chauffé, éclairé, libre le 1er mai 190\$ par mois. 247-6787. 30-3-2fs

LOGEMENT 4 1/2 pièces, libre immédiatement à 56, 8e rue Montmagny. 248-2406. 30-3-2fs

A VENDRE

Chalet isolé pour l'hiver puit artésien, poêle à bois, électricité, n'a jamais été habité. Situé Chemin de la Tour S'ADRESSER A: 248-3676 ou 248-1375

LE BAZAR DU SPORT

—Patins à roulettes
—Bicyclettes
—Bicycles
—Articles de sport intérieur
—Tout article de sport d'été
—Articles de sport tous genres usagés et neufs

Yves Gendreau
22 des Canotiers
248-6015

MAISON NEUVE A LOUER 5 1/2 pièces, avec sous-sol à Ste-Euphémie. Tél.: 469-2784 après 5h30. Demandez Alain. 30-3-3fs

LOGEMENT 3 1/2 pièces à St-Pierre, au 4 chemins, 5 minutes du Centre-Ville. Pour le 1er juillet. 248-1531. 6-4-1F

MAISON SEULE à louer, 395 Chemin Vincelotte, Cap-Saint-Ignace. 248-2672. 6-4-4fs

CHAMBRE à louer près de la Polyvalente. 248-2259. 6-4-JNO

GARCONNIERE à louer, centre-ville, 3 1/2 pièces, Libre le 1er avril. Stationnement pour auto. 248-7180 248-1424. 6-4-1F

GRAND LOGEMENT 4 1/2 pièces, entrée asphaltée. Située à Montmagny. 248-3513. 6-4-2fs

GARCONNIERE 2 1/2 pièces entrée privée, meublée, chauffée, éclairée, 8. 9ième rue, Montmagny. 248-3910. 6-4-1F

PERDU

On a perdu CHIENNE de race "GRAND PYRENEE". Re: émission "Belle et Sébastien". couleur blanche, oreilles colorées beige. Pèse une centaine de livres. Particularités: L'oeil droit avec cils noirs, l'oeil gauche avec cils blancs; pattes arrières munies d'ergots doubles. Forte récompense promise, contactez Alain ou Nicole Pouliot 248-5836 domicile, 248-2332 bur. A.P. 248-2016 bur. N.P. 23-3-3fs

On a perdu CHIENNE de race "GRAND PYRENEE". Re: émission "Belle et Sébastien". couleur blanche, oreilles colorées beige. Pèse une centaine de livres. Particularités: L'oeil droit avec cils noirs, l'oeil gauche avec cils blancs; pattes arrières munies d'ergots doubles. Forte récompense promise, contactez Alain ou Nicole Pouliot 248-5836 domicile, 248-2332 bur. A.P. 248-2016 bur. N.P. 23-3-3fs

ON RECHERCHE

Recherché LOGEMENT 5 1/2 pièces, dans Montmagny. D'ici la fin de mai 259-2554. 23-3-3fs

Recherche LOGEMENT 4 1/2 ou 5 1/2 pièces avec cour dans Montmagny pour le 1er juillet ou avant. 248-1558. 30-3-2fs

Recherche maison 5 1/2 pièces, ou grand logement à Montmagny ou les environs. Pour le 1er juillet 248-7844. Après 6 hrs. 30-3-2fs

Recherche maison à louer ou RECHERCHE logement 4 1/2 pièces dans L'Isletville, St-Eugène ou L'Islet-sur-Mer. Pour le mois de mai. 247-7247 heures des repas. 30-3-2fs

A VENDRE

Croûte de bois mou Longueur 16"
Bois de construction
247-3679
247-7433
ST-CYRILLE

LOGEMENT 4 1/2 pièces centre-ville, 3 personnes. Pour le 1er juillet 248-6157. 30-3-2fs

Recherche LOGEMENT 5 1/2 pièces dans Montmagny. 248-1329. 6-4-2fs

Recherche MAISON à louer 5 1/2 pièces avec sous-sol pour 1er mai ou 1er juillet à L'Isletville ou St-Eugène. 246-3483 ou 247-5275. 6-4-2fs

ON DEMANDE

Personnes intéressées à venir vendre leurs objets neufs ou usagés au marché aux puces du 17 avril 83. Inf. 247-5277. Après 6 hrs. 23-3-3fs

Si vous avez des chiens à vendre ou à donner. Pure race ou mélangés. 245-3365. 30-3-2fs

Vendeur(se) demandé(e) pour Produits de Santé Naturelle pour les Comtés de Montmagny, L'Islet, Kamouraska. Commission 36%. Tél.: 259-2541 Entre 16h et 19h. 6-4-1F

ON OFFRE

Ferais RAPPORT D'IMPOT de particuliers chez-moi ou à domicile. 11\$ ou plus. Après 16.00 hrs 248-0658. 23-2-8fs

Service et réparation d'appareils ménagers, laveuses-sècheuses, poêles électrique de toutes marques. Vente et réparation de moteurs électrique. Paul Ouellet et Fils 171, 4e Avenue L'Isletville. Tél.: Atelier 247-3016 Résidence 247-5504. 2-3-10fs

ON RECHERCHE

Personnes possédant une automobile pouvant travailler à plein temps ou à temps partiel Territoire de Laurier Station à La Pocatière Communiquez avec Jean-Paul Dubé 598-6211

TRUST GÉNÉRAL INC.

Pauline R. Morin 248-1988
CAP-SAINT-IGNACE: 916, Chemin des Pionniers ouest, bungalow avec revenus, garage, terrain 98' X 210'.
MONTMAGNY: 249 à 253 Ave. Mercier, cottage à revenus.
317 Ave. St-David, maison mobile 12' X 60'.
177 St-Joseph, cottage 11 pièces, terrain 25,985' ca.
BERTHIER-SUR-MER: Terrain 13 800 p.c.

ANTIQUITES — Achat et vente Tu as des antiquités à vendre, à sa vraie valeur ou tu veux en acheter. Viens rencontrer les antiquaires lors de l'exposition antique de Beauvillage Inc. les 7, 8, 9 et 10 juillet à St-Agapit. Entrée gratuite Informations 1-418-888-4344. 2-3-JNO

Marché aux puces aura lieu le 17 avril 1983 à la Chaumière du Port, Rte 132, St-Jean Port-Joli. Inf. 247-5277 Après 6 hrs. 23-3-3fs

Truites mouchetées et arc-en-ciel. Moins de 7 pouces, gratuites. 7 à 9 pouces 1\$ la truite. 9 à 13 pouces 0,20\$ le pouce. 13 pouces et plus 0,25\$ le pouce. Pisciculture André Robin 259-7161. 23-3-5fs

Service et réparation d'appareils électro-ménagers, réfrigérateurs, poêles, laveuse-sècheuse, lave-vaisselle de toutes marques. Service à domicile. Pouliot Service Entr. 31 Chemin du Rocher. Cap-Saint-Ignace. 246-3319. 23-3-10fs

MAISON À VENDRE

Plein pied, fini brique, 26 X 40, foyer, terrain 100 X 225. Rang Nord, St-Pierre.

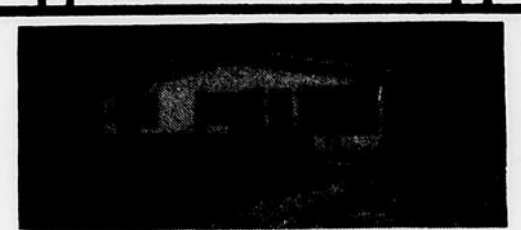
248-0247 JOUR
248-3616 SOIR

TRUST GÉNÉRAL INC.

MONTMAGNY: 52 rue Gaudreau, bungalow 44' X 27', brique, endroit tranquille, terrain aménagé et paysagé. Piscine.
560 Chemin du Rocher Noir, bungalow 62' Ave Couture, bungalow 31 rue Ste-Marie. **VENDU**
135 Rue St-Pierre, propriété commerciale à revenus.
1403 Chemin des Pionniers, Bar-Salon licencié.
231 du Manoir, maison en pierre. Grand terrain.
298 - 300 Boul. Taché Ouest. Maison à revenus.
165 St-Louis, style canadien. Grande maison.
240, 12e rue, impeccable bungalow, foyer, terrain boisé.

GUY BLOUIN

248-2942
833-8939
89 St-André, bungalow brique, foyer, grand terrain.
615 Boul. Taché est, bungalow, grand terrain aménagé, endroit tranquille.
100 Rte 25e OFFRE d'achat, grand terrain.
L'ISLET: 205, 5e Ave, édifice à revenus, bureaux gouvernementaux.
BERTHIER-SUR-MER: Casse-croûte, bon chiffre d'affaires.
CAP-SAINT-IGNACE: 685 du Souvenir, terrain 100' X 123' Maison 22' X 24' 19 500\$
ST-JEAN PORT-JOLI: 339 de l'Eglise, maison 3 logements.
Surveillez les changements.



Joli bungalow 28 X 40, 5 1/2 pièces, sous-sol semi-fini, terrain 70 X 100. Située au 108 Boul. Morigeau, St-François 248-2942

Personne dynamique pour ménage (grand, régulier ou fin de semaine) Offre services pour rapports d'impôts de particuliers. 259-2210. PR-1

Chambre et pension pour personne autonome 247-5255. 16-3-4fs

CAPSULES

FEUX PARLANTS

(SHS) Montréal possède des feux de circulation parlants sur la rue Sherbrooke ouest, près de l'Institut national des aveugles, et à quelques autres endroits où se concentrent les handicapés de la vue. La personne visuellement handicapée appuie sur un bouton poussoir et attend le signal sonore avant de traverser la rue. Une voix annonce: «Piétons, attendez» ou «Piétons, traversez». À Aix-en-Provence, en France, les autorités vont beaucoup plus loin: c'est tout le centre-ville qui sera doté de feux parlants automatiques.

MAISON DE FERME

A vendre ou à louer

A 30 milles de Lévis 5 1/2 pièces. Endroit paisible. Possibilité culture et élevage. Plan d'eau important. Communiquer après 18h à:

837-5934



Louise Caron

COURTIER

247-3233

L'ISLET: Bungalow 30' X 40' avec foyer. Beau terrain 200' X 100'.
Bungalow, 31' X 36' très bien rénové, chauffage électrique et au bois. C'est à voir.
L'ISLET-SUR-MER: Ferme 138 arpents, en bordure de la 132, avec 15 arpents de boisé, maison canadienne, grange et remise.
Bungalow 20' X 36' sur le bord du fleuve, avec terrain 78 000 p.c.
ST-JEAN PORT-JOLI: Bâtisse commerciale de 5 ans en dôme. Terrain 30 000 p.c. Faites une offre.
Propriété 310 rue Verreault. Possibilité d'établir un commerce.
Bungalow, rue des Anciens Canadiens, 28' X 32', en brique, beau terrain.
Bungalow 26' X 30', situé sur la 132, grand terrain paysagé.
Superbe propriété en construction, 8 lucarnes, pièces sur pièces, terrain boisé et lac.
Bungalow situé au 77, 2e Rang est, terrain **VENDU**.

Bungalow 26' X 30', au 397 rue des Bourgauff.
CAP-SAINT-IGNACE: Propriété 2 étages, 4 chambres. Superbe terrain. Vue sur le fleuve.
Rue du Seigneur 2 étages avec garage. **OFFRE**
2 logements, situé au 53-55 chemin des Pionniers. Bons revenus.
928 des Quatre Chemins, bungalow 30' X 40' avec terrain 100' X 200'.
MONTMAGNY: Propriété 13 arpents avec remise. **OFFRE**
REGION DE DORCHESTER: Epicerie-boucherie, excellent chiffre d'affaires. Informez vous.
REGION DE L'ISLET: Epicerie-boucherie avec volume de ventes très élevé. Renseignez vous.
Ferme laitière avec quota de lait et bâtiments 160 arpents.

FUTUR SITE CENTRE D'ACHATS
Place 204
St-Jean Port-Joli
Espaces à louer pour boutiques et restaurants

Courtier, membre de la Chambre d'Immeubles de Québec

trans-action LES IMMEUBLES DE CHEZ-NOUS INC. Rte 230 Galeries La Poc. 856-3134

STE-LOUISE: Maison ancestrale rénovée, environ 175 ans. Isolation dépassant les normes. Electricité, plomberie, fosse septique, portes et fenêtres refaites à neuf. Armoires à caissons, escalier en cèdre rouge. Très bon prix. (82-596)

LA POCATIÈRE: Terrain très bien situé, près de la polyvalente. La cave est creusée. (83-604)

ST-ROCH: Maison 1 1/2 étage, avec lucarnes, grand terrain paysagé, remise extérieure. Très bien située. (83-602)

LA POCATIÈRE: Terrain très bien situé, près de la polyvalente. La cave est creusée. (83-604)

ST-ROCH: Maison - chalet, habitable à l'année. Endroit retiré et paisible.

ST-JEAN PORT-JOLI: Maison de 40' X 40' sur un beau terrain de 2 acres. 83-608

DANIEL ST-JEAN 498-2141
GILBERT OUELLET 492-3287

Immeubles Montmagny Enr
ROBERT BERNIER COURTIER
199, rue du Manoir 248-2652

A vendre

MONTMAGNY: 133 rue Boulet, 8 pièces, terrain paysagé. Prix 40 000,00\$

MONTMAGNY: 144 rue Gagné, 7 pièces. Prix 36 500,00\$

CAP-SAINT-IGNACE: 397 Chemin Vincelotte, 8 pièces, 26' X 26'. Prix demandé 18 000,00\$ Pierre Tardif 248-1722.

MONTMAGNY: Garage avec très bon chiffre d'affaires.

MONTMAGNY: Bâtisse 350 Côteau Sud, terrain 120 X 50 avec entrepôt. Prix 23 000\$. Finition extérieure toile émaillée, finition intérieure placoplâtre.

MONTMAGNY: Montée Rivière du Sud, style canadien, spacieuse maison de 7 pièces.

PERMIS DE TAXI: Région de Montmagny. Information Louis Robin.

Robert Bernier Courtier
Pierre Tardif Vendeur 248-1722
Louis Robin Vendeur 246-5790

CAP-SAINT-IGNACE: Chalet habitable à l'année. 209 Chemin des Erables, près du litre.

MONTMAGNY: Maison mobile. Place des Ormes, 12 1/2' X 65', 5 1/2 pièces. Terrain 45' X 90'.

CAP-SAINT-IGNACE STATION: 301 rue du Côteau, propriété 3 logements, 510\$ de revenus par mois. Prix 45 000\$. Très bon financement, garage de 51 1/2' X 60'.

MONTMAGNY: Chalet habitable à l'année, route 26 avec un petit lac. Prix à discuter.

CAP-SAINT-IGNACE: 497 Chemin Bellevue, propriété avec érablière, vue sur le fleuve.

ST-PIERRE: 866 rang nord, terrain de 100' X 225, propriété pleine-pied, construction récente, brique.

LAC FRONTIERE: 13 pièces et plus, fini brique, pourrait servir de résidence pour personnes âgées.

STE-LUCIE: Propriété commerciale avec logement, 4 1/2 pièces. Annuels pour un bon investissement.

Trouvez une mascotte du Festival du Bûcheux

La direction du Festival du Bûcheux à St-Pamphile, lance un concours pour trouver une mascotte qui participera au prochain festival.

Règlements: Le concours est ouvert à toute la population de L'Islet-Sud. Les participants réalisent un dessin ou une maquette de la mascotte suggérée en lui donnant un nom et en l'expliquant si nécessaire. Les réalisations doivent être envoyées ou remises au Secrétaire Municipal de

la ville de St-Pamphile avant le 1er mai 1983. Le jury sera composé de membres du conseil d'administration du Festival qui jugeront les oeuvres de façon anonyme. Le gagnant ou la gagnante se verra attribuer un prix de 50\$ qui lui sera remis lors d'une soirée spéciale de

présentation de la mascotte. **Sont exclus:** de ce concours, les personnes oeuvrant ou ayant oeuvré de façon professionnelle dans le domaine des arts graphiques. Pour renseignements supplémentaires, contactez Linda Boucher 356-5192.

Activités des Filles d'Isabelle de St-Pamphile

Le 8 mars, nous avons assisté à une réunion très intéressante. Plusieurs sujets étaient à l'ordre du jour. Nous avons travaillé en comités, nous avons eu la visite de notre aumônier.

Le 20 mars, nous rendions la visite annuelle au Foyer de St-Pamphile pour la fête des pensionnaires. En plus de cette visite annuelle, des membres se rendent un

après-midi chaque mois au foyer, afin de distraire les pensionnaires, elles leur organisent des jeux variés.

Nous continuons à préparer l'initiation de nouveaux membres pour le 1er mai. A cette occasion, lors du banquet nous soulignerons le 35e anniversaire du cercle. Les membres intéressées à se procurer leurs cartes doivent le faire

avant le 10 avril. Notez que les époux sont invités à vous accompagner à ce

banquet.
Alfrédine M. Boucher
Rédactrice

REJEAN
248-3943

ROBERT
248-2396



Robert Corbin & Fils inc.

ENTREPRENEUR ELECTRICIEN
SPECIALISTE EN CHAUFFAGE

INDUSTRIEL
COMMERCIAL
RESIDENTIEL

101, Ste-Julie
Montmagny

OSIRIS

reprind ses activités

L'hiver nous tire sa révérence et le printemps amène son cortège de beaux jours. Plusieurs sentent la "bougeotte" les envahir mais ne savent pas trop quoi faire. Eh bien, OSIRIS, le Club de Sciences Naturelles de Montmagny Inc. vous invite à venir assister à ses rencontres hebdomadaires ou une foule d'activités vous attendent.

OSIRIS Inc. est un organisme de loisir à but non lucratif qui s'est donné comme objectif de permettre au plus grand nombre possible d'individus de "tâter" du loisir scientifique et, par conséquent, de préserver et d'améliorer leur environnement. OSIRIS Inc. n'est pas anti-chasseur ou anti-pêcheur mais bien un organisme de loisir, où on peut apprendre tout en s'amusant. Il y a de nombreux ateliers théoriques ou des notions de base sont données et de nombreuses sorties dans la nature sont prévues pour mettre en pratique les connaissances acquises. Qui n'a pas déjà rêvé de cueillir des champignons sauvages et de les manger ensuite? L'identification des oiseaux, des insectes, des plantes, ça vous intéresse?...

OSIRIS Inc. reprend ses activités le mercredi 6 avril prochain. Pour l'occasion, le club vous a préparé un atelier sur l'identification des oiseaux de chez-nous. Pour ce faire, on utilisera la description morphologique combinée à l'usage de silhouettes. Cet atelier aura une suite le mercredi 13 avril ou, cette fois, on se servira du chant des oiseaux, pour l'identification.

Donc, c'est un rendez-vous pour tous à 19.30 hres le mercredi 6 avril prochain à la polyvalente L.S. J. Casault, local 3312.

Jean Guilmette,
248-3130

COMME BONJOUR!

L'Assurance Populaire Desjardins, c'est facile comme bonjour!

C'est une assurance-vie qui vous offre une PROTECTION SUBSTANTIELLE. Elle est facile à obtenir et simple à comprendre: on y adhère en criant ciseaux. De plus, elle est INDEXÉE, c'est-à-dire qu'elle vous assure que votre protection aura toujours la même valeur malgré l'inflation.

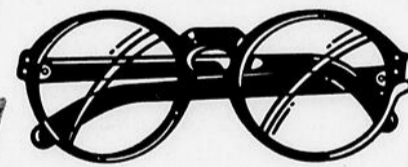
L'Assurance Populaire Desjardins est ÉCONOMIQUE et avantageuse à tout point de vue. Une bonne affaire, simple comme bonjour, faite sur mesure pour les membres des caisses Desjardins.

1 Vous passez à votre caisse afin de vous procurer un dépliant de l'Assurance Populaire Desjardins.

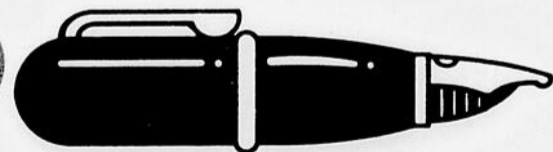


la caisse desjardins

2 Vous lisez attentivement les informations contenues dans le dépliant.



3 Vous remplissez le formulaire d'adhésion... facilement.



4 Vous postez votre formulaire, mais vous n'envoyez pas d'argent! L'Assurance Populaire Desjardins vous offre un service de paiement automatique: on prélève directement la somme due de votre compte à la caisse.

n'envoyez pas d'argent!

C'est simple, efficace et plein de bon sens.

l'assurance **POPULAIRE** desjardins

Assurance-vie
Desjardins

LA
SAUVEGARDE
COMPAGNE
D'ASSURANCE SUR LA VIE

