

LA PLAZA 1

D'ALMA
DÉJÀ

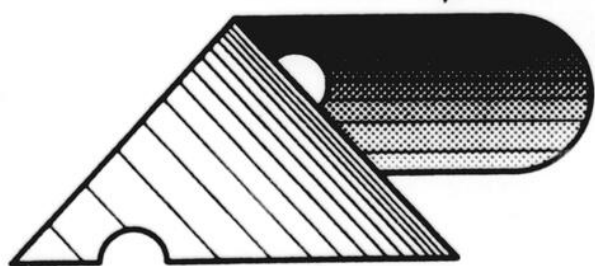
20 ANS

DÈS AUJOURD'HUI 7 AVRIL
PROFITEZ DE

SUPER SPÉCIAUX

DANS TOUTES NOS

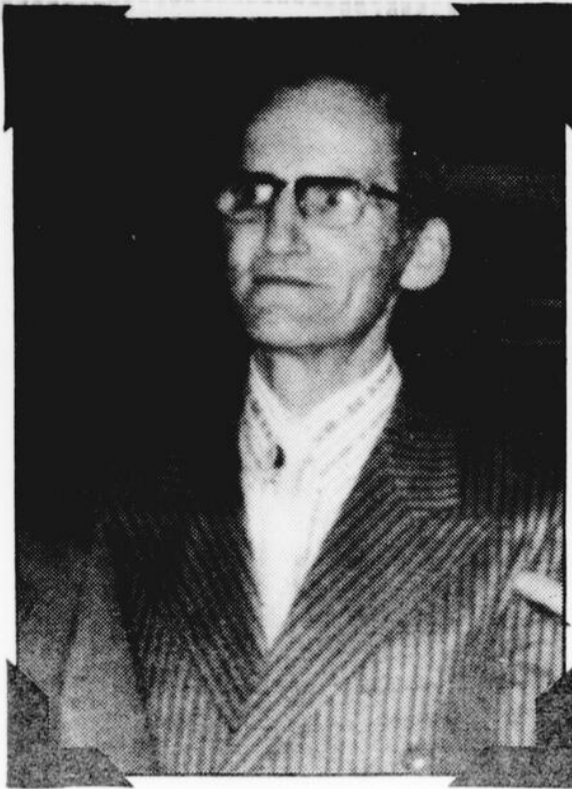
**BOUTIQUES ET COMMERCES
DE LA PLAZA 1**



NOTRE FAÇON DE VOUS DIRE

Merci!

ASSOCIATION DES MARCHANDS DE LA PLAZA 1



20 ANS

Louis Harvey et la Plaza d'Alma

Nous avons pris les bonnes décisions au bon moment

Une liasse de documents originaux, dont plusieurs écrits à la main, sont éparpillés sur la table, dans la résidence de Louis Harvey, sur le bord du lac Saint-Jean, à Saint-Henri-de-Taillon. Des documents qui feraient suer d'envie la Société d'histoire du Lac-Saint-Jean.

Ces précieux papiers nous apprennent que, le 26 mai 1969, un groupe de six hommes d'affaires d'Alma prenaient le souper au Motel Sainte-Marie pour discuter du

programme de rénovation urbaine mis de l'avant par les gouvernements provincial et fédéral, avec la collaboration des municipalités.

Louis Harvey,

alors propriétaire du «Salon Caroline», était inquiet. «Je ne voulais pas que des étrangers arrivent, achètent les terrains du centre-ville, et prennent le con-

trôle de notre développement commercial.»

Afin d'y voir plus clair dans le dossier, ils décident d'investir une somme de 25 \$ chacun pour «payer le téléphone et les tim-

bres», souligne Louis Harvey.

Quant au repas, il aura coûté 26,14 \$, pour six personnes, incluant l'apéritif, le service et les taxes.

La facture est sur la table!

20 ANS DÉJÀ

20 ANS



20 FOIS MERCI!

IMPERMÉABLES

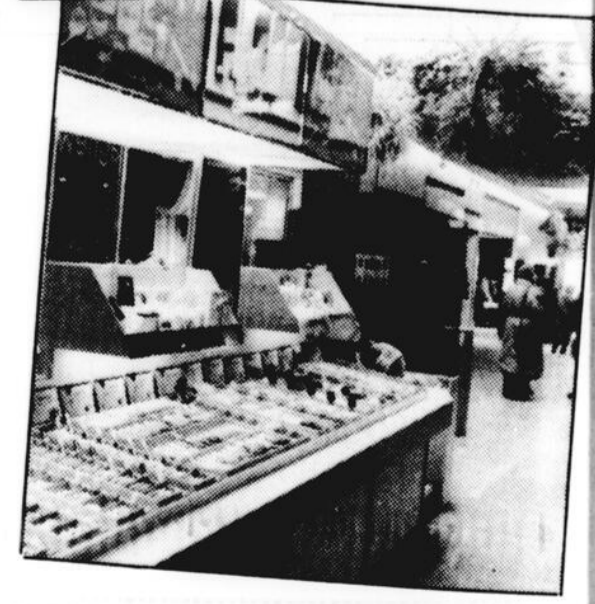
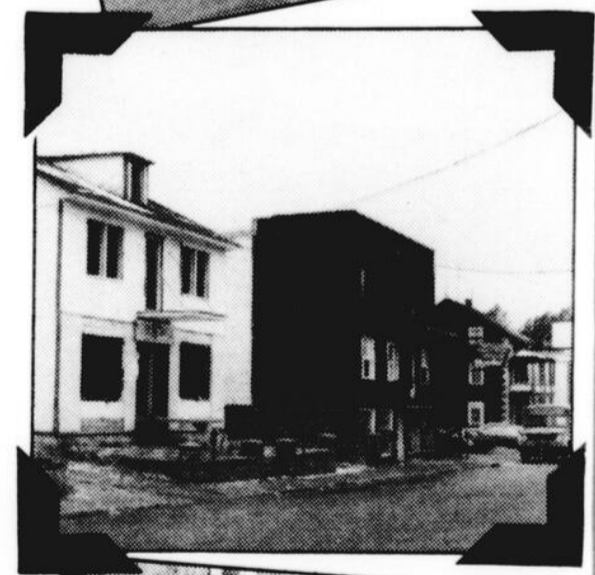
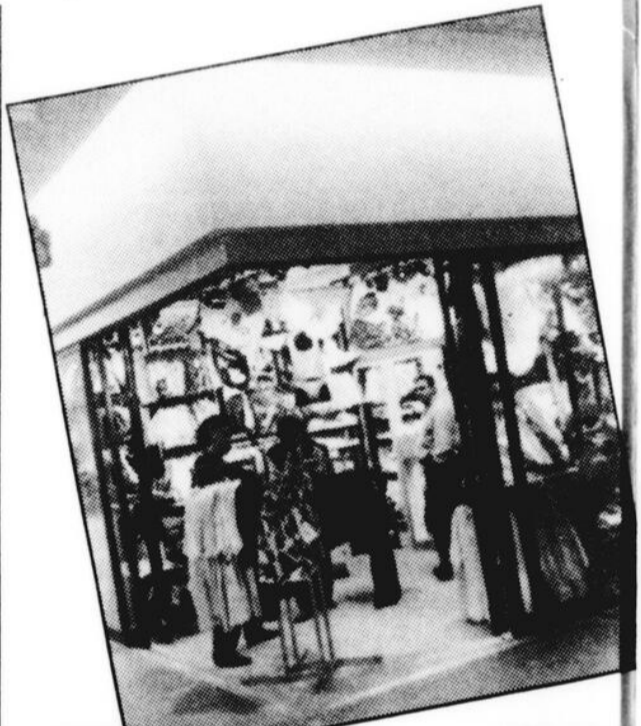
20%

D'ESCOMPTE

Être belle et à la mode, s'habiller chez...

Belwood

PLAZA 1, ALMA





Un vaste chantier

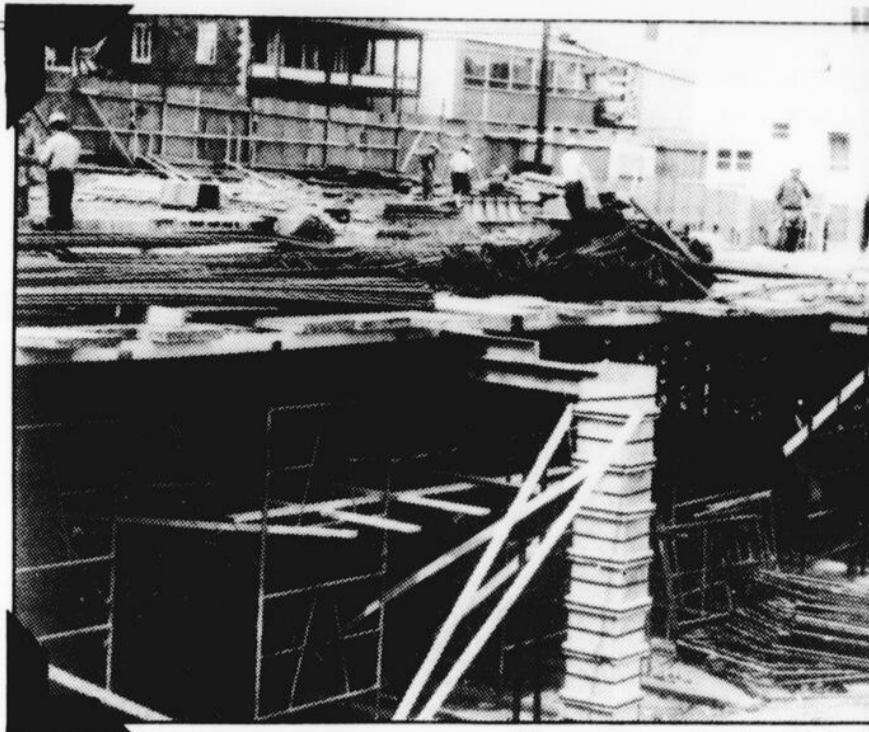
Au cours des semaines et des mois qui suivent, les vieux édifices sont rasés. On nettoie tout. Pendant que le milieu commercial s'affaire à la construction de la Plaza, le centre-ville se transforme en un vaste chantier. Pour éviter que la clientèle déserte le secteur pendant les travaux, on lance une campagne de promotion invitant les gens à venir voir ce qui se passe sur place.

De son côté, la Ville remplit ses engagements et procède à la construction de l'autogare. De la rue Harvey au boulevard des Cascades, on creuse et on coule du béton. Temporairement, on revient aux trottoirs de bois, couverts, s'il-vous-plaît. Une passerelle, évidemment en bois, surplombe même la rue Sacré-Coeur, devenue impraticable pour les piétons.

«Je passais mon temps à faire des chiffres», raconte Louis Harvey en montrant effectivement des colonnes de chiffres manuscrites où il tentait de déterminer les coûts de location des espaces commerciaux.

Puis, mars 1972 arrive. C'est l'ouverture officielle de la phase 1 de la Plaza d'Alma. Dans la liasse de documents de Louis Harvey, on reconnaît plusieurs noms: Jules Hamel, Laval Fortin, Louis-Gaétan Fortin, Philippe-Auguste Bouchard, Noël Desjardins, Jean-Marie Lemay et tous les autres qui ont permis à Alma d'être la première ville du Québec à se prévaloir du programme de rénovation urbaine.

«Ce n'est pas vraiment que les affaires étaient plus faciles dans le temps, analyse Louis Harvey. C'est que nous avons pris les bonnes décisions au bon moment.»

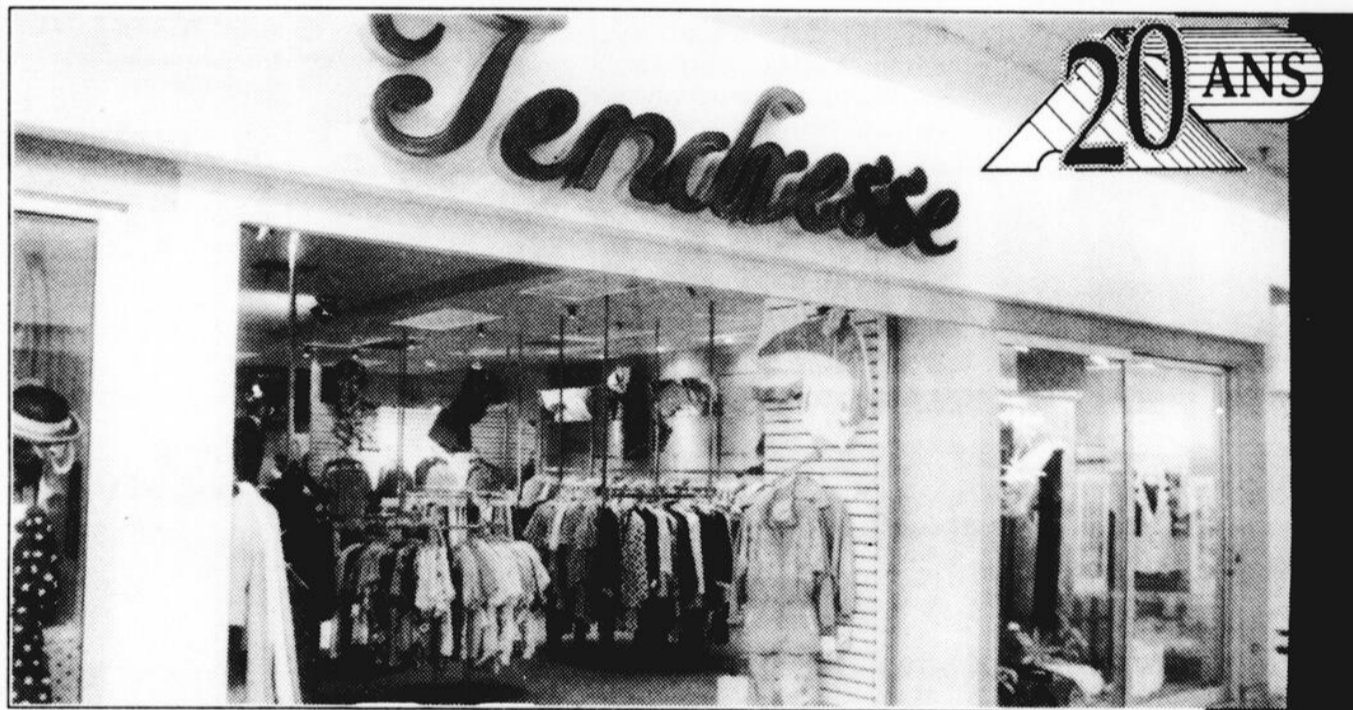


Début de la construction de la Plaza I.



Passerelle pour la sécurité des piétons, rue Sacré-Coeur.

NOUVELLE AMBIANCE POUR MIEUX VOUS SERVIR



INVITATION SPÉCIALE



DÉJEUNER DES PIONNIERS DE LA PLAZA I

SAMEDI LE 11 AVRIL 1992
DANS LE MAIL DE LA PLAZA I
DE 9 h 00 À 11 h 30

Sont invités:

Tous les anciens et nouveaux:

- Administrateurs (euses)
- Propriétaires
- Employés(es)
- Tous ceux et celles qui ont participé à la construction et à l'entretien.

Bienvenue à tous(tes)!

20%

POUR SOULIGNER CET ÉVÉNEMENT

D'ESCOMPTE SUR NOS
IMPERMÉABLES

* TIRAGE
D'UNE GARDE-ROBE
D'UNE VALEUR DE

600\$

*Ce montant n'est pas applicable sur des achats antérieurs

TIRAGE LE 2 MAI

BOUQUINE

Tendresse

PLAZA 1, ALMA 668-6581

TAILLES MOYENNES
TAILLES FORTES

12 - 26 / 12 1/2 - 26 1/2

VOTRE RENDEZ-VOUS AVEC LA MODE

C'est parti!

Sous les pressions répétées de Jules Hamel et de Louis-Gaétan Fortin, Louis Harvey accepte le rôle de promoteur du projet de construction de la Plaza d'Alma. Attentive à toutes les démarches, son épouse Ghyslaine ajoute: «Il était extrêmement important, pour nous, de protéger notre clientèle et même de l'augmenter puisqu'un premier centre commercial venait d'ouvrir en dehors du centre-ville.»

En décembre 1969, on trace un premier échéancier de construction. Sur le document original, on lit qu'on doit acheter de vieux édifices pour les démolir.

Mars 1970 représente la plaque tournante du dossier. On recrute alors trente commerçants et hommes d'affaires qui acceptent de déboursier 300 \$ chacun pour payer les architectes Gravel et Chabot à qui l'on confie le mandat de dessiner les plans préliminaires. C'est le 16 mars. Le 18, Louis Harvey se rend à la Commission des valeurs mobilières du Québec pour obtenir des informations supplémentaires. Le 19, il joue

au fin renard. Ayant des bilans de son commerce en main, il se rend au centre commercial Ivanohé de Montréal. Il y rencontre le gérant en affirmant qu'il est intéressé à louer des espaces commerciaux. «Je ne savais pas comment on s'y prend pour louer des espaces dans un centre commercial. Là-bas, j'ai tout appris.»

Louis Harvey monte son dossier minutieusement et trouve des arguments susceptibles de toucher les clients. «En 1968, selon le Financial Post, le commerce au détail, à Alma, était de 34 % supérieur à la moyenne nationale. C'était un bon départ.»



Des promoteurs du projet PLAZA I: MM. Noël Desjardins, André Blanchet, Jules Hamel, Jean Deschesnes, Louis Harvey, le maire Maurice Paradis, Philippe-Auguste Bouchard et Noël Lapointe

ULTRA VIOLET

VISITEZ NOTRE NOUVEAU MAGASIN

La Plaza a 20 ans **ULTRA VIOLET** fête son 10^e anniversaire

- Maillots de bain (salles d'essayage très intimes)
- Chaussures de marche
- Vêtements de plein air
- Vêtements Chlorophylle (garantie à vie)

BIENTÔT MAI 92

- Équipement de camping



20 ANS

DU 8 AU 20 AVRIL 92

10 JOURS SANS TAXE

•CONSULTEZ LE CALENDRIER DE NOS SPÉCIAUX SANS TAXE

le Portageur

Nous honorons la garantie offerte par les fabricants sur la majorité des produits achetés au Portageur

ULTRA VIOLET

PLAZA 1
ALMA
662-2427

DÉPOSITAIRE AUTORISÉ

chlorophylle
h. tech.

De mercredi à samedi

20%

SUR TOUS LES PRODUITS EN SALON
VAVOOM - MATRIX - ESSENTIELS - ETC.

Des **SUPER**
COIFFEURS
COIFFEUSES
à votre service depuis

20 ans



SALON

20 ANS

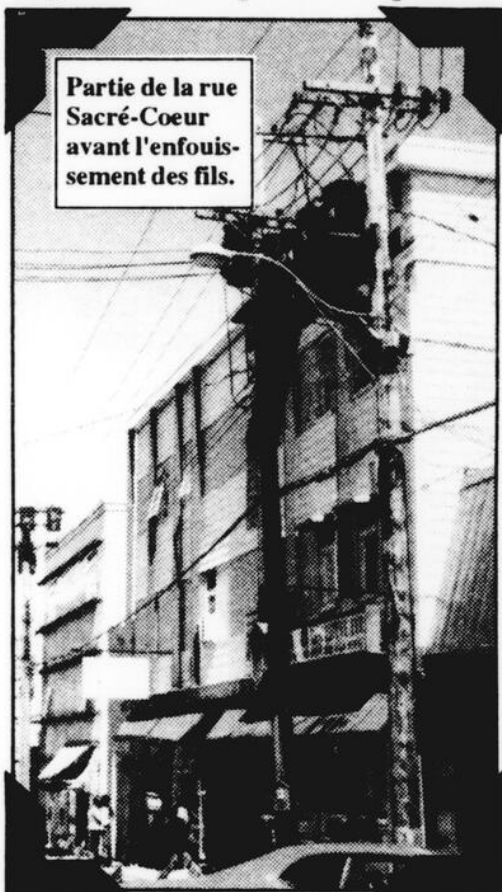
Le Figaro
à un poil de la perfection
Rendez-vous si désiré
Plaza I d'Alma
662-6116

20 ANS

C'est du sérieux

Début octobre 1970, le grand patron de la chaîne Greenberg, Melvin Greenberg, se montre le bout du nez à Alma. Le groupe de Louis Harvey le talonne depuis le mois de mai et il tient à constater de visu le sérieux du projet. «Dans ces moments-là, rappelle Louis Harvey, le maire Maurice Paradis n'hésitait pas à nous appuyer. Dès que nous avions des visiteurs, il organisait une petite réception à l'hôtel de ville.»

Après la visite, Melvin Greenberg signe. La chaîne réserve une superficie de 42 000 pieds carrés sur les 70 000 que comptera la première phase de la Plaza d'Alma. Le sérieux du projet ne peut plus, dorénavant, être mis en doute. Le 12 octobre, le Conseil économique d'Alma émet le communiqué tant attendu. La face du centre-ville d'Alma changera avec un investissement de 1,5 million. Le 18 novembre, une autre chaîne, «Le Salon Six», paraphe un contrat garantissant l'ouverture d'une première boutique. Entretemps, les 30 associés du départ injectent chacun un montant de 5 000 \$ dans le projet. Maintenant, on doit avancer.



Partie de la rue Sacré-Coeur avant l'enfouissement des fils.

DE MERCREDI 8 AVRIL AU SAMEDI 11 AVRIL

20 ANS 20% DE RABAIS

SUR TOUTES
LA MARCHANDISE EN MAGASIN
(SAUF LES JACKETS DE SUÈDE)

JACKETS DE SUÈDE

(POUR HOMMES ET DAMES)

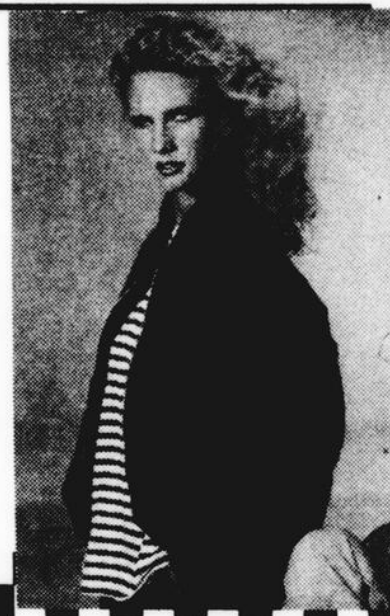
159⁹⁵ TOUTES TAXES INCLUSES

BIENTÔT VÊTEMENTS EXCLUSIFS COUP D'FOUDRE

Boutique

COUP d'FOUDRE

PLAZA D'ALMA - 668-5091



Boutique

Le Petit Prince

15 ans de fidèles et loyaux services

Pour l'occasion du 8 au 11 avril

20%

de rabais

Sur toute la
marchandise
de 7 à 14 ans

(Aucune mise de côté)

662-9293

PLAZA I
D'ALMA

20 ANS

CENTRAL PARK

Fête les 20 ans de la PLAZA 1

Pas de taxes sur toute la marchandise



Michel Gagnon
propriétaire



Jovette Gagnon
gérante - Alma

**CENTRAL
PARK
PLAZA 1
ALMA**



De partout au Québec

On venait admirer le m

De l'ouverture de la Plaza I, en mars 1972, jusqu'au début des années '80, l'édifice et la Ville d'Alma ont reçu des dizaines de délégations venues de tous les coins du Québec pour voir les résultats de cet audacieux projet.

Benoit Potvin, qui agissait à l'époque comme coordonnateur adjoint du programme de rénovation urbaine de Ville d'Alma, a accueilli pratiquement toutes ces délégations.

l'âge d'or de l'Entraide économique et le président, Jacques Gagnon, se promenait partout au Québec en vantant ce qui s'était fait à Alma, au centre-ville.»

On ne se contentait d'ailleurs pas de venir sur place. À plusieurs reprises, Benoit Potvin a été invité comme conférencier dans de nombreuses municipalités qui envisageaient de changer leur centre-ville. «Je leur expliquais toutes les démarches qui avaient permis la réalisation du projet, autant du côté de l'effort de la municipalité que du milieu des affaires.»

«Il en est venu de Sorel, de Val d'Or, de Valleyfield, de Trois-Rivières, de La Tuque, de Rimouski, de Joliette, de Sherbrooke, d'Arthabaska, de Granby, de Victoriaville et de plusieurs autres villes. Alma avait été la première municipalité, au Québec, à se prévaloir des avantages du programme de rénovation ur-

baîne. C'était aussi De qui étaient composées ces délégations? «De représentants des conseils municipaux et de gens du milieu des affaires», répond Benoit Potvin. «Ils étaient toujours ébahis par le dynamisme et l'ambiance qui régnaient à ce moment. Pendant plusieurs années, donc, Alma a servi de modèle de revitalisation de centre-ville pour l'ensemble du Québec.

À l'avant-garde En examinant le passé, Benoit Potvin rappelle qu'au départ, Alma réunissait des condi-

**BAS
PRIX...
BONNE
VALEUR...
BON
CHOIX...**



GREENBERG

Une compagnie Gendis

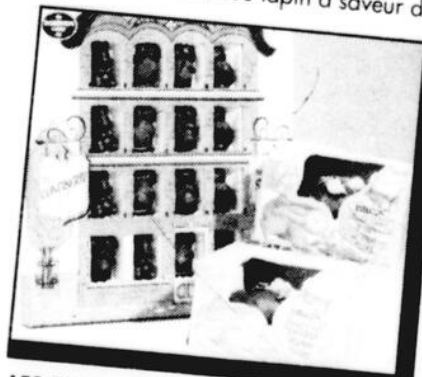
PLAZA D'ALMA



LAPINS ET AMIS DE PÂQUES

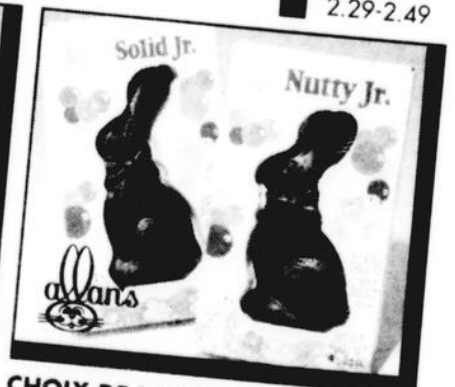
Venez choisir parmi notre vaste sélection de personnages en délicieux chocolat au lait plein ou creux ou lapin à saveur de lait.

Au choix 1.89
ord. 2.29-2.49



LES ENFANTS ADORENT "LA CONFISERIE", 100 g
ou choix de délicieux oeufs de Pâques, 226 g

2.19
ord. 2.89



CHOIX DE LAPINS EN CHOCOLAT

au lait plein ou chocolat ou au lait plein avec noix, 100 g

1.39
ord. 1.79

GRAND CONFORT PETIT PRIX!

T-shirts styles polo de tons unis ou rayés pour hommes. Manches courtes, collet mode, poche appliquée, demi patte de boutonnage. Tailles P.M.G.T.G.

AU CHOIX
7.99 Tons unis
9.99 Rayés

odèle almatois

ges du programme de rénovation urbaine. C'était aussi l'âge d'or de l'entraide économique et le président, Jacques Gagnon, se promenait partout au Québec en vantant ce qui s'était fait à Alma, au centre-ville.»

De qui étaient composées ces délégations? «De représentants des conseils municipaux et de gens du milieu des affaires», répond Benoit Potvin. «Ils étaient toujours ébahis par le dynamisme et l'ambiance qui régnaient à ce moment. Pendant plusieurs années, donc, Alma a servi de modèle de revitalisation de centre-ville pour l'ensemble du Québec. On ne se contentait d'ailleurs pas de venir sur place. À plusieurs reprises, Benoit Potvin a été invité

comme conférencier dans de nombreuses municipalités qui envisageaient de changer leur centre-ville. «Je leur expliquais toutes les démarches qui avaient permis la réalisation du projet, autant du côté de l'effort de la municipalité que du milieu des affaires.»

À l'avant-garde En examinant le

passé, Benoit Potvin rappelle qu'au départ, Alma réunissait des conditions propices pour être à l'avant-garde dans son programme de rénovation

passé, Benoit Potvin rappelle qu'au

départ, Alma réunissait des condi-

tions propices pour être à l'avant-garde

dans son programme de rénovation

20 ANS DE SERVICE



Mme Fleurette Boudreault et M. Roger Boudreault, propriétaires de la Bijouterie le Saphir, ont tenu à souligner de façon particulière les vingt années de loyaux services de Mme Thérèse Tremblay, en lui remettant un magnifique bracelet en or personnalisé.

Stratégie efficace

Le snombreux documents d'archives que possède Benoit Potvin sont très précis sur les raisons qui ont motivé Alma, et d'autres municipalités par la suite, à rénover leur centre-ville.

Dans les années '60 et au début des années '70, on a assisté, au Québec, à la construction d'une foule de centres commerciaux dans les banlieues et dans les périphéries des villes. Dans tous les cas, l'impact était dévastateur sur les centre-villes où le commerce et les affaires prériclitaient. À Alma, on avait vu le coup venir et on n'entendait pas laisser vider le centre-ville sans réagir.

Dans une conférence donnée à Joliette en 1978, Benoit Potvin précisait les objectifs que devait poursuivre un programme de rénovation urbaine. «La restauration du noyau commercial, l'amélioration du système de circulation et de stationnement, la création d'un milieu urbain attrayant et proportionné à l'échelle du piéton.»

C'est pourquoi, de juin 1971 à mars 1972, le centre-ville d'Alma s'est transformé en un gigantesque chantier pour répondre à ces attentes.

En 1975, la Plaza I faisait des petits. Un autre groupe de gens d'affaires veut relier une autre série d'édifices à la Plaza I. Les travaux commencent en juin 1976 pour être complétés à Pâques 1977. C'est la Plaza II. Enfin, en 1977, alors qu'ils procèdent à des travaux de rénovation de leurs édifices, les propriétaires des Immeubles Dequen prennent les dispositions pour se joindre, à leur tour, au complexe commercial et d'affaires. C'est ainsi qu'on complète le réseau des Plaza I, Plaza II et Plaza III.

BOUTIQUE



FÊTE SES 20 ANS
AVEC LA PLAZA
SPÉCIAL

20%

DE RABAIS
SUR LES IMPERMÉABLES
COURTS ET LONGS

LOT DE CHANDAILS

49⁹⁵



Raynelle et tout son personnel profitent de l'occasion pour souligner les 20 ans de service de Mme Magella Potvin. Mme Potvin est à l'emploi de la Boutique Z depuis ses tout débuts en 1970.

Félicitations

BOUTIQUE



PLAZA 1 D'ALMA - 668-3381

Boutique Mic Mac et
Ultra Violet

Central Park, vêtements
pour elle et lui

Le Cotton



Tabagie La Plaza et
Bijouterie Le Saphir

Greenberg et
la Pomme Rouge



790, av. du Pont Suc
Alma (Québec)
C.P. 788 G8B 5W1
662-6595

4800 av. Grande-Décharge
Delisle (Québec)
G0W 1L0
347-5222

Samson Bélair Deloitte & Touche



Samson Bélair, Deloitte & Touche,
comptables agréés et conseillers en management
AU COEUR DES AFFAIRES
AU SAGUENAY-LAC-SAINT-JEAN
555, COLLARD OUEST, ALMA - 668-8325

Nous sommes
heureux
de nous associer

20
ANNIVERSAIRE
DE LA PLAZA
D'ALMA



110626 CANADA LTÉE

Maître électricien

RÉSIDENTIEL

COMMERCIAL

860, av. Tanguay
Alma (Québec)
G8B 5Y3

Tél.: (418) 662-5213
Fax: (418) 662-8152

À Alma pour mieux vous servir

Les produits d'entretien

D. BOILY ENR.

Nous pouvons vous aider dans tout ce
qui touche à la sanitation.

**HEURES
D'OUVERTURE**

11 h 30 à 12 h 00
16 h 00 à 17 h 00

**Pour commandes
par téléphone**

662-6472
Fax: 662-7509

DANIEL BOILY, prop.

1820 St-Jean, Alma • Entrepôt: 161 Claire-Fontaine, Alma



S sommes
 reux de
 associer au
 0e
 ANNIVERSAIRE
 LA PLAZA I
 ALMA

VITRERIE BOILY LTEE.

VIB

Gouttières et fabrication de moulures

RÉSIDENTIEL & COMMERCIAL
 VENTE AVEC OU SANS INSTALLATION
 ESTIMATION GRATUITE

VENTE ET INSTALLATION DE VITRES DE TOUTES SORTES

Denis Boily propriétaire

570 BOUL. DEQUEN N. ALMA (QUÉBEC)
668-7216

668-0101

570 DEQUEN NORD, ALMA

PLOMBERIE ROY

795, boul. St-Jude, Alma **668-2351**

• PLOMBERIE • VENTILATION

LES SALLES DE BAINS

FALRO UN CHOIX DE STYLES

CONSEILS SUR PLACE PAR DES SPÉCIALISTES

BARRETTE & FILS LTEE

MAÎTRES ÉLECTRICIENS

855, TANGUAY N. ALMA
662-6666

RÉFRIGÉRATION - CLIMATISATION COMMERCIAL ET INDUSTRIEL

1126, boul. Saguenay Ouest Chicoutimi (Québec) G7H 5C8

Pierre Gagnon, vice-prés.
 Tél.: 549-0587
 Fax: 549-8413

SPÉCIAL 20^e ANNIVERSAIRE DE LA PLAZA I D'ALMA, mardi 7 avril 1992, page 9

20 ans plus tard

On en mesure encore les effets positifs



Pour le maire d'Alma, Jean-Maurice Harvey, il ne fait aucun doute que la construction de la Plaza I, il y a vingt ans, a encore des retombées extrêmement positives sur le milieu, plus particulièrement sur le centre-ville.

«La construction de la Plaza I, fait-il valoir, a été le point de départ pour la consolidation et le développement des affaires et du commerce au centre-ville. e qui est clair, pour moi, c'est que si un centre-ville n'est pas fort sur le plan commercial, c'est la Ville qui perd la moitié de sa force commerciale.»

MILIEU DE VIE
La Plaza I et son effet d'entraînement ont conféré au centre-ville d'Alma une couleur particulière,

ajoute le premier magistrat. «C'est actuellement un centre-ville où la vie existe jour et nuit. Il est intéressant de noter qu'on y circule presque autant de soir que de jour. C'est un des facteurs qui en font un milieu relativement sécuritaire. La consolidation des affaires et du commerce au centre-ville a aussi permis d'y maintenir la vie culturelle avec la présence de la bibliothèque municipale et de la Société d'histoire. D'ailleurs, la construction de la nouvelle bibliothèque viendra confirmer le volet culturel du centre-ville.»

Parlant de nouveaux investissements, il ajoute: «En plus de la bibliothèque, d'autres projets importants viendront,

au cours des prochains mois, donner un nouveau souffle à ce qui a été commencé il y a vingt ans. On parle ici d'importants investissements commerciaux mais aussi du côté du logement. À ce sujet, il est vrai qu'il y a eu une légère régression dans le logement au cours des dernières années. Mais nous sommes très confiants de voir aboutir un important projet bientôt. Nous voulons absolument que le centre-ville reste un milieu habité et il est évident que la solution réside dans les édifices à logements multiples.»

COLLABORATION
Voyant la Plaza I comme le coeur du centre-ville, Jean-Maurice Harvey juge que la colla-

boration doit être de tous les instants entre le milieu des affaires et les autorités municipales. Il explique: «Un très bel exemple de cette collaboration est le programme Revicentre que nous avons réalisé entre 1985 et 1987. Pour sa part, Ville d'Alma a injecté 1,5 million dans ce programme, dont 50 % venaient de subventions gouvernementales. De leur côté, les investissements privés ont totalisé un montant légèrement supérieur, soit 1,6 million. C'est un exemple de la stimulation que la Ville peut donner au milieu. Ce projet revicentre a permis d'améliorer considérablement l'aspect physique du centre-ville et le milieu a suivi avec des investissements

20 ANS SPÉCIAL
20^{ÈME} ANNIVERSAIRE

DE MERCREDI À DIMANCHE

PRIX
RÉTRO

EN VEDETTE EN AVRIL

TECKNO

PIANO BAR

La Casba

PLAZA D'ALMA

20 ANS

Pour Paques OFFREZ...

- Moulage chocolat Belge
- Paniers personnalisés
- Friandises importées

CONFISERIE

ROSE BONBON

PLAZA 1
662-9874

20 ANS

importants qui ont également permis d'améliorer l'apparence des places d'affaires et même des logements.»

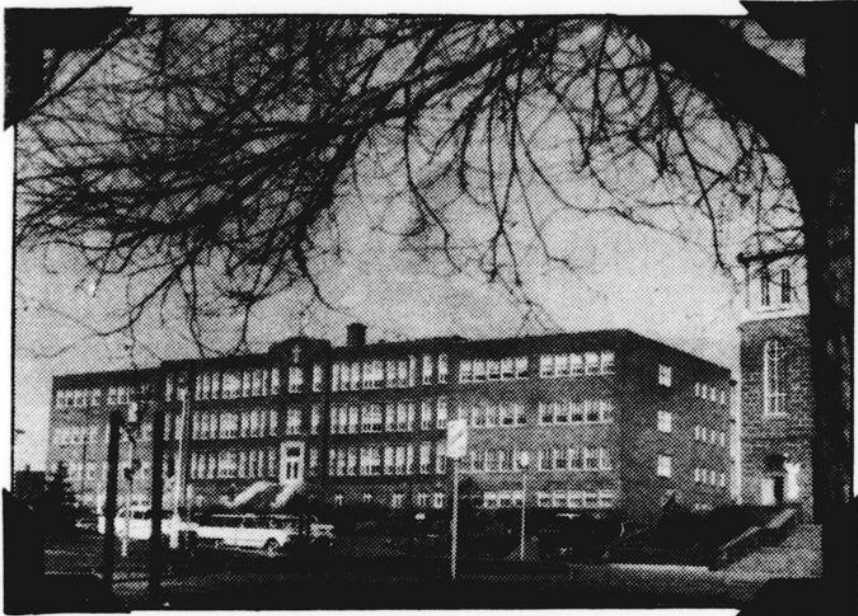
L'ÉQUILIBRE
«Il est certain que le dynamisme manifesté par le milieu des affaires il y a vingt ans a permis au secteur commercial et des affaires d'y maintenir des activités

plus qu'intéressantes pour toute la collectivité.» Il considère d'ailleurs que le centre-ville et les deux centres commerciaux sont complémentaires.

«Il est vrai, analyse-t-il, que la conjoncture économique est actuellement difficile et ça vaut pour tout le monde. Toutefois, en temps normal, cha-

cun des pôles commerciaux d'Alma réussit à bien se tirer d'affaires.»

«Ce qu'on peut souhaiter, maintenant, c'est que le dynamisme manifesté il y a vingt ans lors de la construction de la Plaza I puisse se répéter avec la réalisation des importants projets qui sont présentement sur la table.»



Le couvent Marguerite-Bourgeois, démoli pour faire place au Complexe Jacques-Gagnon.

spéciaux spéciaux
20^e anniversaire

20 ANS

DÉJEUNER

- 1 OEUF
- 2 RÔTIES
- CAFÉ

99¢

HOT DOG



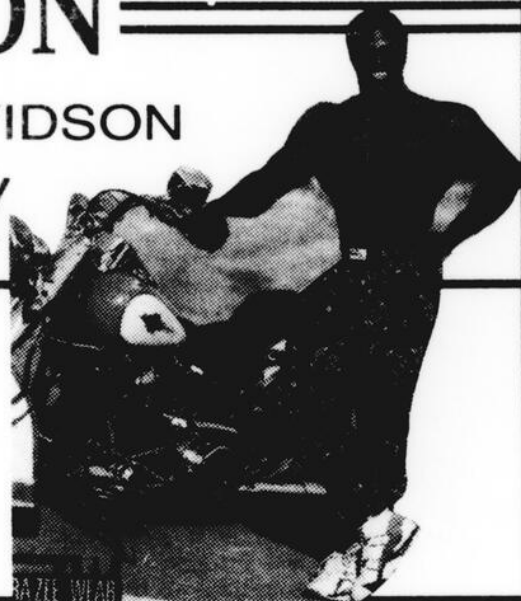
avec deux ingrédients

99¢

EXPOSITION

MOTO HARLEY DAVIDSON

LOW BOY



CAFÉ
EXPRESSO
ET EXPRESSO PLUS
PLAZA I D'ALMA

CENTRE DE LIQUIDATION

la

Pomme Rouge
Une compagnie Gendis
PLAZA D'ALMA

20 ans
Joignez vous à la
CÉLÉBRATION!

20 ANS

RABAIS 5\$ AVEC COUPON
COUCHES JUMBO "PAMPERS PHASES"
Limite: 2 par client tant qu'il en reste

14⁹⁹

PRIX POMME ROUGE

AVEC COUPON SANS COUPON 19.99
Comparez à 24.99

BAS BAS PRIX... TOUS LES JOURS

SWEAT-SHIRTS POUR DAMES
Poly/coton de tons unis ou 2 tons P.M.G.

PRIX POMME ROUGE

5⁹⁹

Comparez à 13.99

ANIMAUX EN PELUCHE POUR PÂQUES
Couleurs variées

PRIX POMME ROUGE

1\$

Comparez à 1.59

PAQUET DE 3 CALEÇONS POUR HOMMES
100% coton, couleurs variées P.M.G.

PRIX POMME ROUGE

2⁹⁹

Comparez à 8.99

ACHETEZ BEAUCOUP PLUS... POUR BEAUCOUP MOINS!



Nouveau propriétaire

Julien Pilote prépare de l'action pour l'avenir

Depuis le 1er juillet 1991, date où il en a officiellement fait l'acquisition, Julien Pilote arpente le mail de la Plaza I de façon régulière. Il discute avec les commerçants, avec des clients.

«Depuis six mois, le taux de roulement de boutiques et magasins est nul. En plein temps de récession, c'est un excellent signe», affirme

l'homme d'affaires. Pour renforcer ses propos, il ajoute: «Il s'est investi plus de 1,2 million depuis six mois, en rénovations. Une quinzaine de bou-

tiques, dont Greenberg, ont rajeuni leur image. Dans le mail, nous avons rafraîchi la peinture, ajouté des plantes. Personnellement, je tiens à ce que la Plaza I dégage la meilleure image possible aux yeux des clients.»

'80, il a opéré avec succès la première brasserie officielle d'Alma, le Vicking, sur la rue Collard.

vedu ma compagnie à Québec pour revenir ici.

Une place à succès

Les succès de la Plaza I sont le résultat d'une combinaison de facteurs. Le propriétaire explique: «La Plaza I, c'est le «Top». C'est la place où tout le monde passe. Elle est d'ailleurs avantageusement positionnée par rapport aux stationnements importants. On peut compter sur celui qui est situé juste au-dessous, sur celui de l'an-

En '81, il vendait le commerce à Denis et Mario Tremblay pour se lancer dans les affaires dans la région de Québec. «Je fonctionne par cycle de 10 ans, dit-il avec humour. L'an dernier, j'ai commencé à regarder ce que je pouvais acheter à Alma. C'est de cette façon que j'ai commencé à m'intéresser à la Plaza I. Finalement, j'ai

Loin d'être un inconnu du milieu des affaires, Julien Pilote revenait à Alma en 1991 après une absence de 10 ans. De 1972 au début des années



Christine Larouche
PROPRIÉTAIRE



Édith Gilbert



Christine Jagnon



Nancy Blackburn

PERMANENT
E-COULAGE

SPÉCIAL 20^e ANNIVERSAIRE

Jusqu'au 30 avril 92

Traitez votre corps avec chaleur. Optez pour un stimulant naturel composé d'algues et d'huiles essentielles. Rien de tel que le traitement par enveloppement corporel Clayton Shagal pour cellulite et amincissement corporel, etc.

DÉMÉNAGÉ DANS
UN LOCAL
PLUS GRAND

4 NOUVELLES
CABINES POUR
MIEUX VOUS SERVIR

TRAITEMENT
EN CABINE
20%
DE RABAIS
SUR TRAITEMENT DU CORPS

Beauté Cybel

À la fine pointe de l'esthétique moderne

PLAZA I D'ALMA - 662-5398



RESTAURANT

L'Oasis



MENU DU JOUR
REPAS COMPLET

3⁹⁹



- Soupe du jour
- Plat principal
- spaghetti
- steak haché
- salade de jambon, poulet
ou du chef
- Dessert du jour
- Thé ou café

SPÉCIAL 20^e ANNIVERSAIRE
PLAZA I
(jusqu'à Pâques)

Bébé prend la vedette!



Participez
au concours
*Bébé dans
son bain*

Photographiez bébé dans son bain! Il pourrait devenir le mannequin-vedette de notre toute nouvelle gamme **Pois de senteur** exclusive pour bébé.

Aucun achat requis

Cadeau de \$5 gratuit
avec remise des 2 photos.

.....Règlements et formulaires disponibles à votre Parfumerie Dans un Jardin.....



PARFUMERIE
Dans un Jardin
LES SENS ET LES SOINS

PLAZA 1 ALMA
TÉL.: 662-4191



rien Irving, sur celui du Coq Rôti et, évidemment, sur le stationnement de la rue Colard, sans compter sur les autres espaces en périphérie.»

«Sur le plan de la promotion, nous sommes relativement autonomes, ce qui nous permet d'exploiter pleinement nos avantages. Je dois préciser que, dès le départ, il y a 20 ans, la Plaza I a été bien organisée. Elle a été construite avec des infrastructures vraiment complètes. Encore aujourd'hui, on peut féliciter les

promoteurs d'avoir pris les bonnes décisions à cette époque.»


On compte actuellement 57 places d'affaires dans l'édifice. «Je continue à regarder en avant, souligne Julien Pilote. Nous venons de conclure une entente avec la Banque Laurentienne qui a commencé à aménager ses nouveaux locaux ici même, le 8 avril.»

Revenant sur la conception technique de l'édifice, Julien Pilote enchaîne: «Je n'oublie surtout pas que la Plaza I a été construite pour recevoir

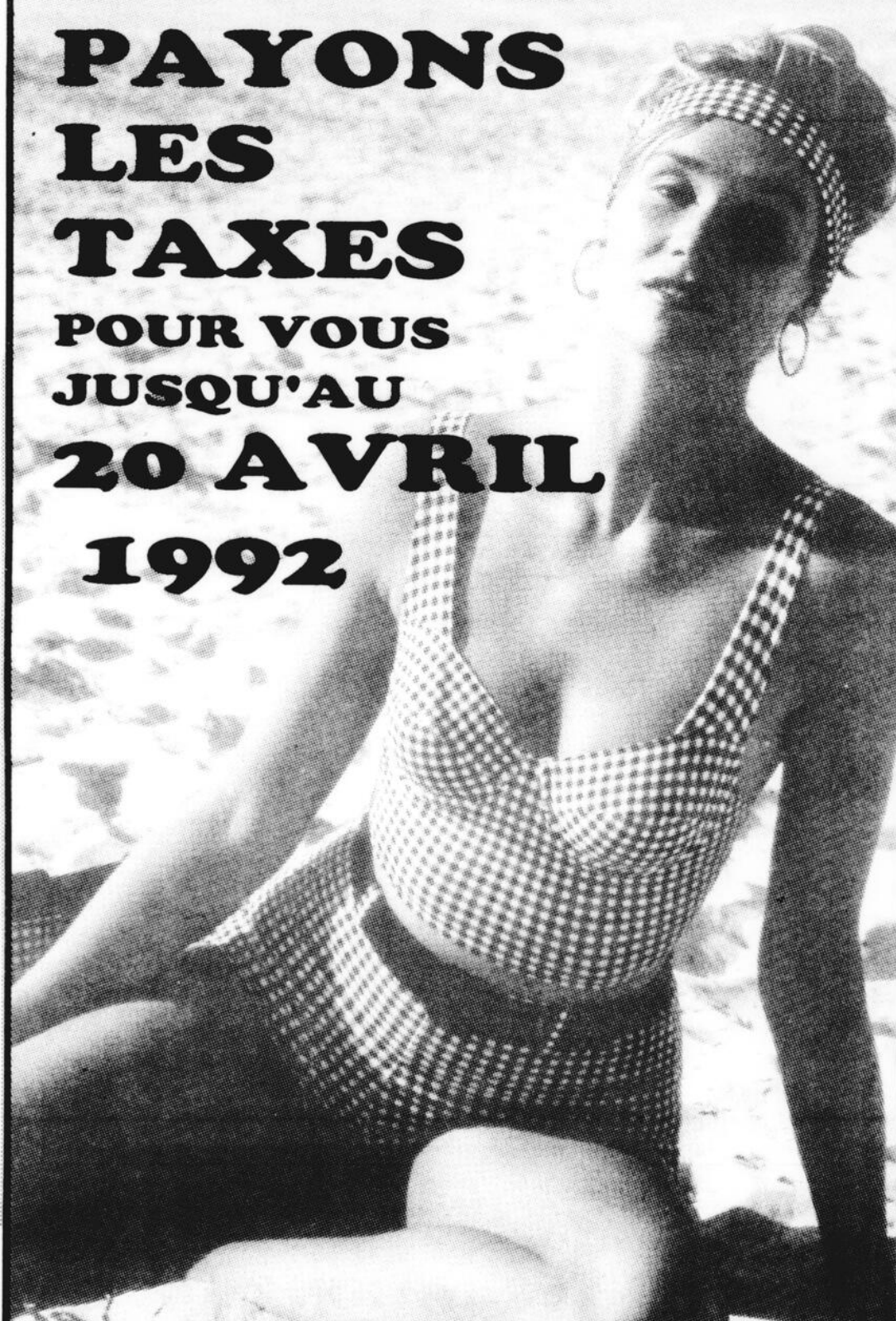
un deuxième étage. Il y a donc autant de plancher disponible sur le toit que dans l'espace actuellement occupé. Il suffirait d'installer des escaliers mobiles pour relier les deux étages. Je travaille d'ailleurs, actuellement, pour intéresser un commerce de grande superficie à envisager la possibilité d'occuper cet espace. J'entends bien faire progresser le dossier dès que l'économie aura repris son souffle.»

Après 20 ans d'activités, la Plaza I n'a donc pas vieilli. De plus, à obser-


ver le nouveau porté à croire que qu'elle se prépare à '90 pour aborder le propriétaire, on est c'est avec fracas traverser les années prochain siècle.



NOUS PAYONS LES TAXES POUR VOUS JUSQU'AU 20 AVRIL 1992



LINGERIE



500, rue Sacré-Coeur
ALMA 668-7659

- Fine lingerie
- Maillots de bains
- Vêtements de croisière
- Maternité
- Ajustement personnalisé



COUPE ET MISE EN PLIS



SPECIAL

DU MERCREDI 8 AVRIL AU SAMEDI 11 AVRIL

Selon Gaby

Pour Elle et Lui



PLACIDE VILLENEUVE
propriétaire
500, rue Sacré-Coeur, Alma

662-6834

- Un service professionnel
- Un conseiller expérimenté
- Une coiffure personnalisée



Histoire en images



LES JOURS SANS TAXES

JUSQU'AU 11 AVRIL

INTERNATIONAL le Cotonnier

CONCEPT



PLAZA 1 D'ALMA

TABAGIE DE LA PLAZA 1



Jocelyn Bouliane
propriétaire

LÀ OÙ
L'ACCUEIL
SOURIRE ET
SERVICE
VONT DE PAIR



Meilleur détaillant provincial
du mois pour
LOTO QUÉBEC

PLAZA 1 D'ALMA

668-7563

20 ANS



20 ANS POUR LA PLAZA
20 ANS POUR LA BIJOUTERIE
LE SAPHIR
20% DE RABAIS SUR TOUTE
LA MARCHANDISE
EN MAGASIN

20 ANS

MERCI A TOUTE LA POPULATION
POUR SES NOMBREUSES ANNÉES
D'ENCOURAGEMENT

PLAZA I D'ALMA
662-2421



NOUVEAU CONSEIL D'ADMINISTRATION
PLAZA I D'ALMA

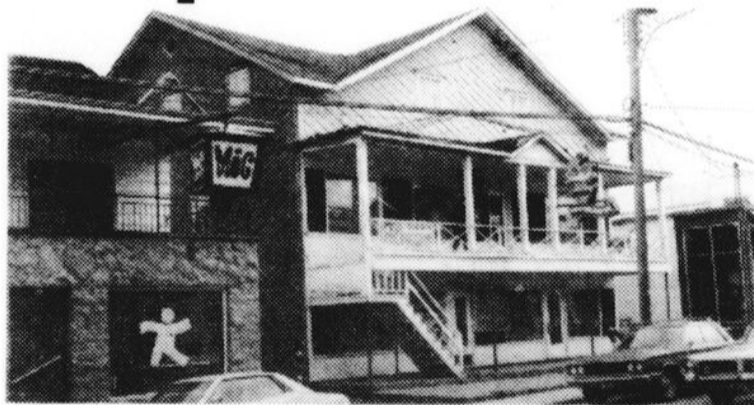


Dans l'ordre habituel: Jacquelin Boivin, secrétaire-trésorier, Jovette Gagnon, directrice, Nicole Côté, directrice, Jean-Marc Gaudreault, président, Johanne Bouchard, directrice, et Sylvain Tremblay, vice-président.



20 ANS

20 ans
SUPER VENTE
SANS TAXE
(TPS - TVQ)



(La boutique Mic Mac à sa naissance sur la rue Collard)
MERCÌ À NOTRE CLIENTÈLE FIDÈLE
DEPUIS 20 ANS.

EN GUISE DE REMERCIEMENT,
NOUS VOUS INVITONS À PROFITER
DE LA SEMAINE SANS TAXE (TPS - TVQ)
SUR TOUS LES JEANS
EN MAGASIN
DU 7 AU 11 AVRIL '92.



Mic Mac
Le studio
de la
mode



PLAZA D'ALMA

668-8164

HOMMAGE SPÉCIAL



M. Julien Pilote, président-directeur général tient à féliciter personnellement les personnes ci-dessous pour leurs

20 ANNÉES DE SERVICE à la Plaza I d'Alma



Magella Potvin
vendeuse Boutique Z



Michèle Maltais
propriétaire Boutique Bel Mod



René Maltais
propriétaire Boutique Bel Mod



Guy Tremblay
propriétaire associé Salon le Figaro



Laurier Simard
propriétaire associé Salon le Figaro



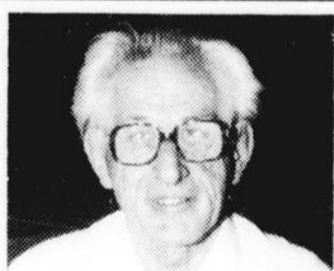
Rose-Alice Tremblay
vendeuse Greenberg



Cécile Gervais
vendeuse Greenberg



Thérèse Truchon
vendeuse Greenberg



Antonio Girard
propriétaire Antonio Girard



Marthe Boivin
service à la clientèle Antonio Girard



Thérèse Tremblay
vendeuse Bijouterie Le Saphir



Roger Boudreault
propriétaire Bijouterie Le Saphir



Fleurette Boudreault
copropriétaire Bijouterie Le Saphir



Gaston Beaumont
directeur des ventes Antonio Girard



Placide Villeneuve
propriétaire Salon Gaby

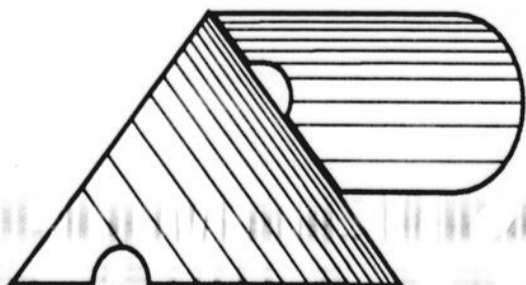


Doriane Tremblay
gérante Pomme Rouge

Mention spéciale



M. Julien Pilote p.d.g. de la Plaza I d'Alma ainsi que Jean-Marc Gaudreault président remettent une plaque honorifique à M. Placide Villeneuve en remerciement de ses 15 années comme président de la Plaza I d'Alma.



PLAZA I D'ALMA

«Le pionnier des centres commerciaux»