

La Sidekick, une talentueuse sportive

La Suzuki Sidekick peut compter sur son petit temp  rament sportif et ses talents hors route pour accro  tre sa popularit   dans le march   des utilitaires o   le champ de la comp  tition reste encore bien vaste.

par MARCEL COLLARD
LE SOLEIL

Ce v  hicule    quatre roues motrices appartient    la cat  gorie des

Fiche
technique

SUZUKI

MOD  LE
ESSAY   Siderick 4 portes

MOD  LES
OFFERTS JX
JLX

CAT  GORIE Utilitaire sportif

PRIX 15 540 \$ man.
18 840 \$ man. (essai)

MOTEUR/
ALIMEN- 1,6 l, 4 cyl., 95 CV
TATION injection multipoint

ROUES
MOTRICES 4 roues

BO  TE DE
VITESSE man. 5 vit. (essai)
auto. 4 vit.

SUSPEN- av.: jambe de force
SION arr.: essieu rigide

DIRECTION    billes assist  e

FREINS av.: disques vent.
arr.: tambours-ABS

POIDS 1226 kg

CONSOM- 8,2    9,7 l/100 km
MATION 10,1 l/100 km (essai)

PNEUS P205-75R15

GARANTIE 36 mois / 80 000 km

LE MEILLEUR...

Fiable,
solide,
agile

... ET LE PIRE

Sensible
aux vents
puissance limit  e

« poids plume », et c'est cela qui fait son charme pour une client  le cible de moins de 30 ans. On trouvera davantage de « poids moyens » chez des gens plus   g  s.

La Suzuki se classe dans une cat  gorie un peu sp  ciale, pas tr  s occup  e par la concurrence. Elle partage le march   avec une tr  s proche parente, la Geo Tracker que General Motors a d  cid   de r  incarner    l'avenir dans le r  seau Pontiac-Buick, sous le nom de Sunrunner, dans une famille reconstitu  e baptis  e Asuna. Dans ce m  me cr  neau la populaire Jeep XJ occupe aussi une bonne place.

Les compagnies Suzuki et GM sont associ  es pour produire ces v  hicules    l'usine d'Ingersoll, en Ontario.

La petite Sidekick se sent vraiment plus    l'aise hors route et devient volontiers complice des grands enfants qui savent l'y amener pour la chasse, la p  che ou simplement pour une randonn  e en for  t et il ne faut pas craindre de lui imposer des efforts en deuxi  me et en troisi  me vitesses.

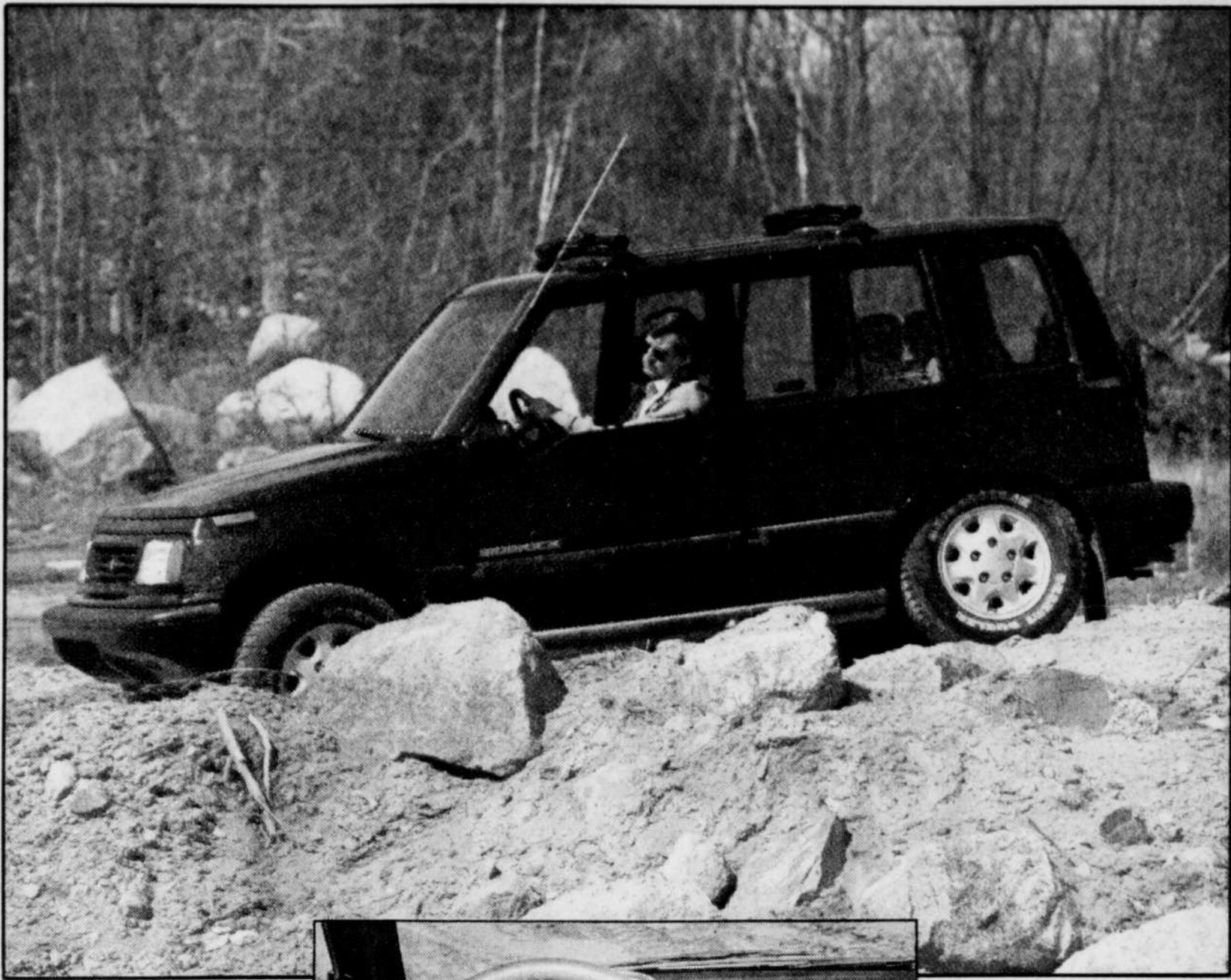
Elle a bien quelques talents comme routi  re; elle peut se tirer d'affaire, mais c'est loin d'  tre une berline. On la choisira plut  t pour se rendre au travail et    la campagne, particuli  rement lors des temp  tes de neige.

La nouvelle Sidekick, arriv  e cette ann  e dans une version    quatre portes, pourrait surpasser en popularit   sa soeur  te    deux portes. Elle est un peu plus ch  re, environ 3000 \$, plus spacieuse et fait preuve des m  mes aptitudes.

La version    quatre portes diff  re d'abord parce qu'elle n'offre pas l'option d'un toit souple ou rigide. Elle mesure 4030 cm de long, comparativement    3620 pour le mod  le deux portes, (16 pouces de plus). Elle a la m  me largeur et quelques cm de plus (1 pouce et quart) sur la hauteur. Son principal avantage est probablement un empattement de 2480 cm, soit 250 cm de plus (11 pouces).

L'habitacle laisse cependant    peu pr  s le m  me d  gagement pour les jambes et les   paules. Les deux mod  les sont munis d'une bo  te de transfert    deux vitesses, avec moyeu    roue libre    commande manuelle. Cela signifie qu'on ne peut activer le mode de conduite quatre routes motrices    la vol  e. Il faut l'enclencher par un m  canisme plac      chaque bout de l'essieu avant.

On retrouve le m  me moteur



Hors route, la Sidekick r  v  le sa vraie nature

de 4 cylindres de 1,6 litre,    simple arbre    cames en t  te que dans le mod  le deux portes. Il a toutefois   t   renforc   par un syst  me d'injection multipoint, 16 soupapes, capable de produire 95 CV, soit 15 de plus. Le v  hicule est mont   sur un ch  ssis plus l  ger et plus r  sistant. Les portes sont renforc  es de poutrelles de protection.

Les clients ont le choix entre deux mod  les, JX et JLX, qui se diff  rencient par la gamme d'  quipement de s  rie. Les deux ont une suspension    jambes de forces McPherson    l'avant et essieu rigide    l'arri  re et de servofreins,    disque ventil      l'avant et tambour avec antiblocage    l'arri  re.

La plus luxueuse, la JLX, co  te 18 295 \$, (plus 545\$ pour le transport et la pr  paration), soit environ 3300\$ de plus que la JX. La JLX compte un bon   ventail d'ac-



L'int  rieur est d'une excellente finition. Il lui manque un petit air de jeunesse.

cessoires en   quipement de s  rie, tels le verrouillage des portes, les r  troviseurs t  l  command  s, un volant inclinable, des vitres   lectriques, et des roues en aluminium.

Avec une bo  te automatique, 4 vitesses    surmultipli  e et convertisseur de couple pour conduite

normale et puissance, il faut compter de 1200    1400\$ de plus.

En incluant la Samourai, la plus petite du groupe, Suzuki a vendu 6840 v  hicules    quatre roues motrices au Canada, en 1990 et 7559 l'an dernier.

La valeur de revente de la Sidekick est actuellement sup  rieure   

la moyenne, et semble maintenir un mouvement    la hausse.

Il semble bien aussi que sa r  putation n'est pas surfaite si on s'en r  f  re au sondage de l'Association canadienne des automobilistes (CAA), en 1992, selon lequel la Sidekick conserve la confiance des propri  taires depuis 1988. Quelques points ont   t   am  lior  s de sorte que 80% des propri  taires se disent tr  s satisfaits et 20% moyennement satisfaits.

Plusieurs composantes sont jug  es bien sup  rieures    la moyenne, notamment le moteur, les syst  mes de carburation, d'alimentation, d'allumage, d'  chappement, le rouage d'entra  nement, la transmission, la direction, la suspension, le freinage, l'  quipement   lectrique, la carrosserie et l'habitacle.

Au mois de janvier, l'Association des journalistes automobiles du Canada lui a attribu   le titre du meilleur 4x4 utilitaire de l'ann  e.

Suzuki offre une garantie limit  e de trois ans ou 80 000 km.

L'essai en page 4



GUSTAVE
DUMAS
honneur au
sommet

Chez Montcalm
LES TAUX SONT    LA BAISSE !

ESCORT 1992

Taux
valides
pour la
dur  e du
contrat

6.9%
48 mois

B2.73
ESCORT
en stock pour
livraison imm  diate

OU REMISE DE 1000\$

GARANTIE 36
SANS FRANCHISE
p  r  -  cho    p  r  -  cho 60

750 \$ DE RABAIS
AUX DIPLOM  S
(si admissibles)

Montcalm
Automobiles
VOTRE GARAGE DE CONFIANCE
VENTE - LOCATION

MERCURY
LINCOLN

VOTRE SERVICE
depuis 46 ans
avec MERCURY

529-2131 901, 1re AVENUE, QU  BEC



PATRICE
LEVESQUE
honneur au
sommet

Chez Montcalm
LES TAUX SONT    LA BAISSE !

TOPAZ 1992

Taux
valides
pour la
dur  e du
contrat

7.9%
48 mois

173.158
TOPAZ
en stock pour
livraison imm  diate

OU REMISE DE 1000\$

GARANTIE 36
SANS FRANCHISE
p  r  -  cho    p  r  -  cho 60

750 \$ DE RABAIS
AUX DIPLOM  S
(si admissibles)

Montcalm
Automobiles
VOTRE GARAGE DE CONFIANCE
VENTE - LOCATION

MERCURY
LINCOLN

VOTRE SERVICE
depuis 46 ans
avec MERCURY

529-2131 901, 1re AVENUE, QU  BEC



PAUL-  MILE
GRENIER
chef de file



Si le métal est à nu, il faut corriger les petits accrocs sur la carrosserie dans les plus brefs délais car la rouille risque de se mettre de la partie.

Q. À cette période de l'année, nous recevons de la part de nos membres plusieurs questions sur la méthode à suivre pour exécuter le meilleur ménage possible de sa voiture. Si cette question préoccupe nos membres, elle préoccupe sans doute aussi les lecteurs du SOLEIL, c'est pourquoi nous consacrerons notre chronique hebdomadaire à ce sujet.

R. Première étape : retirer tous

les tapis pour permettre à celui du plancher de bien s'assécher et, bien sûr, il vous faudra laver les tapis que vous avez enlevés car tout au long de l'hiver, saletés et calcium s'y sont accumulés. Passez l'aspirateur. Plus il sera puissant, mieux ce sera et, à ce chapitre, peut-être auriez-vous intérêt à effectuer cette opération à l'aide des appareils que l'on retrouve dans certaines stations-service ou lave-autos. Puis, nettoyez les vitres et les garnitures intérieures. Attention, la lentille du tableau de bord peut facilement être endom-

magée par un détergent trop concentré.

Vous voilà rendu à la partie extérieure du véhicule qu'il faudra d'abord asperger à grand jet d'eau. Arrosez partout et n'oubliez pas le dessous de la voiture et notamment les puits d'ailes, pour déloger complètement le calcium et les autres saletés. Après avoir ainsi enlevé « le plus gros », c'est maintenant le temps de laver la voiture avec un savon conçu à cet effet et non du savon à vaisselle qui peut laisser une pellicule grasseuse et/ou abîmer la peinture. Les méticuleux pourront vraiment nettoyer à fond le fini de la carrosserie en appliquant un produit de frottage (« compound ») léger et ce, selon les directives du fabricant de ce produit.

Puis, on complète le travail en appliquant une bonne cire. Là aussi, il vous faudra suivre les instructions prévues par le fabricant de cette cire. Un tuyau en passant : la cire liquide est plus facile à appliquer et donne d'excellents résultats.

Attention au soleil ! Il est important de savoir que les opérations de lavage, de frottage et de cirage doivent se faire à l'ombre et lorsque le métal est froid. Le soleil peut ramollir la peinture qui sera alors plus facile à abîmer en effectuant ces opérations.

Vous remarquerez peut-être certains petits accrocs sur la carrosserie de votre voiture. Si le métal est à nu, il vous faut remédier sans

plus tarder à ce problème car la rouille risque de se mettre de la partie. Pour ce faire, on doit d'abord s'assurer que la carrosserie est bien sèche puis il faut ensuite enlever la rouille à l'aide d'un objet pointu comme par exemple la pointe de la lame d'un petit couteau. Il faut que le métal soit nu, libre de toute peinture, de tout apprêt et de toute rouille. Il peut arriver qu'on doive dégager un espace plus grand que celui prévu au départ afin d'avoir la certitude que la rouille ne refait pas surface. Une fois le métal à nu et bien sec, on applique une couche d'apprêt en suivant les recommandations du fabricant du produit à appliquer. Pour cela, on peut utiliser un petit pinceau, une allumette en carton ou encore, un cure-dents selon la surface à couvrir. On attend que l'apprêt sèche puis on applique la peinture.

S'il vous devez nettoyer le chrome, vous pourrez utiliser des produits spécialement conçus à cette fin et vendus chez certains établissements spécialisés dans la vente d'articles pour automobiles. Il se vend également des produits spécialement destinés au nettoyage des articles ou garnitures de caoutchouc. En fait, vous constaterez qu'il existe une foule de produits pouvant répondre à la plupart des besoins particuliers que peut avoir Monsieur-tout-le-Monde pour venir à bout de rafraîchir convenablement son bolide.



C'est la période de l'année où les automobilistes profitent des journées plus chaudes pour faire le grand ménage de leur voiture.

Conseil de la semaine

Changer les filtres, c'est important

La plupart des véhicules sont dotés d'un filtre à air, d'un filtre à essence et d'un filtre à huile. Il faut remplacer périodiquement chacun selon l'échéancier suggéré par le fabricant. Le manuel du propriétaire de votre automobile vous renseignera sur cet important point d'entretien. La santé de votre voiture en dépend. (CAA-Québec, tous droits réservés)



Venez flâner la bonne affaire chez votre concessionnaire Pontiac/Asuna/Buick/GMC!

**Profitez
d'un rabais de 500 \$
sur la Buick Regal!**

Location de GMAC aussi offerte sur place!



Buick Skylark
Climatisation électronique
Moteur V6, 160 chevaux
Radiocassette AM/FM,
4 haut-parleurs
Freins antiblocage
Lève-glaces électriques
Régulateur de vitesse
Location à 269 \$/mois*



Buick Regal
Climatisation électronique
4 portes
Empattement 107,5"
Bouche de chauffage au
siège arrière

CHEZ VOTRE CONCESSIONNAIRE

PONTIAC · ASUNA · BUICK · CAMION · GMC

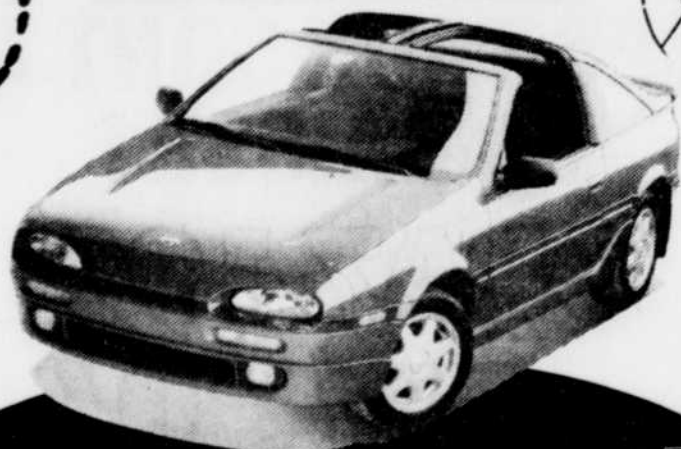
DE LA RÉGION DE QUÉBEC

NISSAN

NC 2000 1992 AVEC L'OPTION TOIT EN T

PAS
D'ATTRAPES
PAS DE
SURPRISES

6 ANS
Garantie
Sans Souci
100 000 km



14 695 \$

Taxes et TPS en sus

TRANSPORT ET PRÉPARATION INCLUS

LIVRAISON
IMMÉDIATE

- Moteur 1,6 litre 110 ch.
- Servodirection
- Servofrein
- Pneus 13 po Michelin
- Sièges à revêtement de velours
- Miroirs à commande électrique
- Régulateur de vitesse
- Radiocassette AM/FM, 4 H.P.
- Toit en T

- Volant ajustable
- Tableau de bord numérique
- Garde-boue
- Barres protectrices
- Vitres teintées
- Enjoliveurs de roues
- Essuie-glace à balayage intermittent

* Peut différer de l'illustration

MEILLEUR CHOIX
POUR UN
MEILLEUR PRIX

CONCOURS
**ESSAI DE
CONDUITE
LE SOLEIL**

**CAPITALE
NISSAN**

Autoroute de la Capitale
angle Pierre-Bertrand
681-0011



GRATUIT



Vélo de montagne
(quantité limitée)

En collaboration avec



La première place!

avec tout achat d'une

**TEMPO GL
1992**

4 portes,
automatique

9 995 \$*

* transport en sus, rabais Ford inclus



GRAND TRIANON

Boul. de la Capitale (sortie Pierre-Bertrand)

683-4451

ESSAI DE
CONDUITE
LE SOLEIL

C'EST ICI QUE ÇA SE PASSE!

Entre nous Automobilistes

■ Amende pour factures salées

La compagnie Automobiles Plymouth Chrysler de Laval et son administrateur, M. Gerald Drolet, ont été condamnés à des amendes

de 8400 \$ pour avoir facturé à des consommateurs des heures de travail qui n'avaient pas été effectuées, entre décembre 1989 et avril 1991. À la suite d'une enquête de l'Office de protection du consommateur, les

contrevenants ont avoué leurs fraudes. Pour donner une idée de la rentabilité de la méthode, selon l'OPC, le concessionnaire, sans évaluation écrite au préalable, a chargé à l'un 4,8 heures alors qu'il en avait travaillé seulement 1,7 heure, à un autre 4,5 heures plutôt que 2,7 heures et à un autre 1,4 heure pour une demi-heure de travail... au taux horaire de 54,50 \$.

■ Amendes à Gaspé Toyota

La cour du Québec a condamné le garage Gaspé Toyota Inc. à des amendes de 4500 \$ pour avoir contrevenu à la Loi de l'Office de protection du consommateur. La compagnie a avoué sa culpabilité sous six des 13 chefs d'accusation, portés contre elle. Dans un

premier temps, l'entreprise a omis de joindre une copie de l'étiquette devant être apposée sur les véhicules d'occasion avec les contrats de vente. En outre, Gaspé Toyota a fait de fausses représentations à des consommateurs concernant la portée et la durée de la garantie. Selon l'OPC, le commerçant classait les véhicules dans la catégorie D qui n'exige aucune garantie légale spécifique, alors qu'ils auraient dû être dans la catégorie A ou C. Dans ces cas, il s'agit d'une garantie de six mois ou 10 000 km (A) et d'un mois ou 1700 km (B). L'OPC recommande aux acheteurs éventuels d'autos ou de motos usagées d'éviter les commerçants qui n'affichent pas d'étiquette sur les véhicules en vente, car c'est souvent l'occasion de passer sous silence des défauts majeurs.

■ Un diplômé de Laval chez Bridgestone

Un diplômé en administration de l'université Laval, M. François Lebrun, a été nommé au poste de directeur des finances et de l'administration de la société Bridgestone/Firestone Canada Inc. au siège social situé à Mississauga, Ontario. Il est entré à l'emploi de la compagnie CTR Ltée, une filiale de la société, en 1988, comme directeur des finances et de l'administration.

■ L'OPC a aussi une formule de contrat

L'Office de la protection du consommateur tient à rappeler qu'il met à la disposition des consommateurs un contrat de

vente de voitures entre des particuliers. Ces formules peuvent s'obtenir sans frais dans les bureaux de l'OPC. Par mégarde, lundi dernier, c'est la photo de ce contrat de l'OPC qui accompagnait le texte du courrier de l'automobile, préparé par le CAA-Québec. Ce dernier précisait que le contrat était exclusif aux membres du CAA.

■ Nouveau mensuel de l'auto

Un jeune homme d'affaires, chroniqueur automobile, M. André Melançon, vient de lancer un nouveau mensuel canadien, le « Journal de l'automobile ». Imprimé par Transmag, le premier journal a été tiré à 10 000 exemplaires, dont 4000 pour la distribution dans la région de Québec.

Entretien : NAW ne peut plus vendre de contrats au Québec

Depuis le 30 avril, la compagnie de garantie supplémentaire sur les automobiles, North American Warranty (NAW), n'a plus le droit de vendre de contrats d'entretien au Québec.

par MARCEL COLLARD
LE SOLEIL

Au bureau de l'Office de la protection du consommateur, M. Pierre Castonguay a confirmé que la compagnie n'avait pas sollicité le renouvellement du permis.

Cela est relié aux difficultés économiques de NAW qui est dans l'impossibilité de rembourser plusieurs milliers de dollars de réclamations depuis quelques mois.

Le permis avait été renouvelé le 18 décembre, à la suite d'un engagement de la part de la firme Chapman et associés de Toronto et de son président Robert Chapman de rembourser sans délai 50 % des réclamations par ordre d'ancienneté et le reste, avant le 31 mars 1992.

Les programmes de garantie étaient vendus par des concessionnaires qui, faute de remboursement depuis plusieurs mois, exigeaient des clients qu'ils paient eux-mêmes les réparations.

De leur côté, les concessionnaires lésés se préparent à tenter des poursuites contre NAW pour obtenir le remboursement de leurs créances. Au bureau de l'Office de la protection du consommateur, il est question plus que jamais que des plaintes soient portées d'ici peu contre la compagnie relativement à l'article 277, pour avoir fait défaut aux engagements pris et pour avoir fourni de faux renseignements à l'OPC, au mois de décembre, pour obtenir la prolongation du permis.



Monsieur Normand Bernier

Conseiller du mois d'avril

La direction d'Autos Laurier Jeep/Eagle est heureuse de féliciter monsieur Normand Bernier qui mérite le titre de conseiller du mois d'avril 1992. Fort de sa vaste expérience, monsieur Bernier se fait un devoir de mettre son talent et son dynamisme à votre service. Outre ce titre bien mérité, la satisfaction de ses nombreux clients confirme tous les jours l'excellence de son travail. Venez le rencontrer chez Autos Laurier!

AUTOS LAURIER INC.
Tél.: (418) 681-4631
2025, boul. Charest Ouest, Sainte-Foy (Québec) G1N 2E9
(en bas de la côte Myrand)

Prix de détail suggéré **14995 \$**

Rabais maison - ?

Rabais SUZUKI - ?

Notre prix ?*

* Nous ne pouvons indiquer le prix, passez nous voir, faites un essai routier et, après, comparez. Pour un temps limité

SUZUKI
ÇA TOURNE BIEN

PAQUET SUZUKI

3580, boul. de la Rive-Sud (Saint-David) Lévis (418) 838-3838

- vente
- pièces
- service
- carrosserie
- vente et achat de véhicules d'occasion

A gagner par tirage au sort parmi tous les participants:

GRAND PRIX de 3 000 \$
Montant applicable ou crédité sur l'achat ou la location d'un véhicule 1992 entre le 11 avril et le 1er novembre 1992

500 \$
6 PRIX HEBDOMADAIRES de 500 \$
Attribution d'un chèque par semaine

ESSAI DE CONDUITE LE SOLEIL

L'illustration peut différer.
* Transport, préparation et taxes en sus

UN ESSAI DE CONDUITE... qui vaut un P'tit détour!

CADEAU
À tous les participants de l'Essai de conduite:
une jolie serviette de golf
aux couleurs de Roberge Nissan, vous sera remise gratuitement!

PREMIERS ARRIVÉS PREMIERS SERVIS

SPÉCIAL DE MAI

32 MAXIMA GXE 92
Lecteur de disque compact GRATUIT sur modèle en inventaire, valeur de 589\$. Valable en mai seulement.

Spécial 399\$*
par mois

NISSAN 240 SX-SE 1992 SPÉCIAL

à partir de 272\$*
par mois

NISSAN NX 1600 1992 TOIT EN T
5 vitesses, toit en T, radiocassette AM/FM, 4 haut-parleurs, miroir rétractable, roue aliage, régulateur de vitesse, tableau de bord électronique.

SPÉCIAL 227\$*
par mois

NISSAN 300 ZX 1992
Équipement complet, 5 vitesses, lecteur de disque compact gratuit sur modèle en inventaire. Valeur de 589\$. Valable en mai seulement.

SPÉCIAL à partir de 659\$*
par mois

* Transport et préparation inclus, taxes en sus. Comptant 2000 \$ ou échange équivalent. Prix de location utilisation 48 mois/96 000 km. Valeur de rachat garantie par Nissan Finance.

ROBERGE NISSAN

6964, boul. Sainte-Anne, L'Ange-Gardien 822-1475

Les jours-clés économiques

DU VALLON
CHRYSLER PLYMOUTH LTÉE

(16) COLT 100 3 portes 1992
incluant servodirection, radiocassette AM/FM

LOCATION 189\$**
par mois

PRIX À PARTIR DE 8188\$*
ch.

(43) Colt 200 E 1992
incluant radiocassette AM/FM

LOCATION 211\$**
par mois

PRIX À PARTIR DE 8989\$*
ch.

(82) Sundance 5 portes 1992
transmission automatique

LOCATION 228\$**
par mois

PRIX À PARTIR DE 10 195\$*
ch.

(73) Acclaim 1992
incluant climatisateur, transmission automatique, volant ajustable, régulateur de vitesse et plus encore

LOCATION 312\$**
par mois

PRIX À PARTIR DE 13 195\$*
ch.

DERNIÈRE CHANCE (2) DYNASTY 1991
blanche, neuve, équipement complet

P.D.S.M.: 22 386 \$
Rabais de 5391 \$

Special 16 995\$*
ch.

* TRANSPORT, PRÉPARATION, RABAIS CHRYSLER INCLUS
** BASE D'UTILISATION DE 48 MOIS/100 000 KM. transport, préparation et rabais Chrysler inclus, taxes et immatriculation en sus.

DU VALLON
CHRYSLER PLYMOUTH LTÉE

2015, boul. Charest Ouest Sainte-Foy, Québec (au bas de la Côte Myrand) 687-5510

On pense client!

EAGLE 2000 GTX
La voiture la plus recommandée

RABAIS ADDITIONNEL DE 750 \$ AUX FINISSANTS D'ÉTUDES COLLÉGIALES ET UNIVERSITAIRES

L'auto Laurier... jusqu'au 15 mai 1992, courez la chance de devenir millionnaire avec l'achat d'un véhicule neuf.

11 995\$
ou 269\$ par mois

(60 mois), aucun comptant
* Rabais Chrysler inclus. Transport et préparation en sus. Sujet à l'approbation du crédit

EAGLE

- 2000 GTX
- TALON • VISTA
- SUMMIT
- SUMMIT FAMILIALE

Jeep • YJ • CHEROKEE • GRAND CHEROKEE

AUTOS LAURIER INC.
Tél.: (418) 681-4631
2025, boul. Charest Ouest, Sainte-Foy (Québec) G1N 2E9
(en bas de la côte Myrand)

Un châssis rigide la privant de souplesse et de confort

La Suzuki Sidekick aime bien attaquer les sentiers de forêt

La Suzuki Sidekick préfère gambader dans les sentiers en forêt, se sortir des bourbiers au lieu de se contenter du bitume.

par MARCEL COLLARD
LE SOLEIL

Elle est relativement à l'aise sur la route, mais elle semble handicapée par son châssis rigide et un empattement réduit qui la prive de souplesse et de confort, la contraignant à se comporter plutôt sèchement sur les routes trouées et lézardées.

Il est bien compréhensible qu'on soit porté à comparer le comportement d'un véhicule utilitaire avec une automobile de tourisme. La Sidekick compense cependant bien ses adeptes par la liberté que lui donnent ses quatre roues motrices. Cela fait pardonner quelques inconvénients qu'il faut supporter, à défaut de s'y adapter.

Dans les sentiers étroits en forêt, sur terrain mou ou accidenté, le véhicule est bien servi par sa petitesse. En mode quatre roues motrices, il saute les bosses et il saura se dépatriner des ornières jusqu'à mi-roue, là où des modèles plus longs et un peu plus lourds risquent de s'enliser. En mode

«low», à puissance décuplée, il gravira de bonnes montées.

Le moteur de série dans le modèle quatre portes mis à l'essai par LE SOLEIL, 4 cylindres, 16 soupapes de 95 CV, garde une allure acceptable, surtout avec la transmission manuelle. Toutefois, sur la route, on accepterait volontiers un petit supplément d'énergie pour améliorer son rendement.

Bruyant en accélération, le moteur s'apaise à vitesse de croisière. Il n'est pas toujours à son mieux en 4e et en 5e vitesses, tant qu'on ne lui a pas donné le temps de prendre un bon élan. Dans les dépassements, il faut en être bien conscient.

L'accès à l'intérieur se fait très bien. La finition de bonne qualité, gagnerait à afficher un air plus jeune. Il y a amplement de place pour quatre personnes. Le chauffeur éprouve quelques difficultés à trouver tout le confort voulu, surtout qu'au début, la position des pédales agace un peu. Pour le conducteur, il manque un point

d'appui pour le pied gauche.

L'espace de rangement convient très bien aux besoins, surtout en rabattant le dossier de la banquette arrière, et en basculant le siège vers l'avant simplement en tirant une sorte de goupille.

Relativement faciles d'accès, les sièges offrent un confort acceptable et ils devraient être un peu plus rigides. Le tableau de bord est simple, les commandes bien à la portée. On a lésiné sur l'espace du coffre à gants et sur la qualité de la radio. Ce n'est pas tellement important puisque sur la route, on est loin d'avoir l'acoustique d'une salle de concert. La caisse du véhicule est très perméable aux vents et l'installation d'un support polyvalent sur le toit n'améliore pas les choses.

Les rapports de la transmission restaient rugueux comme si elle manquait de rodage après 2200 km, mais bien étagés pour manœuvrer librement.

Le chauffeur garde une bonne visibilité vers l'avant. Vers l'arrière, la vue est obstruée par la largeur des piliers et la présence du pneu de rechange qui voile une bonne partie de la lunette.



Le Soleil, Gilles Lafond

En relevant le siège arrière, on peut ranger tout ce qu'il faut pour les voyages, les randonnées en forêt ou mieux, les excursions de chasse et de pêche.

Dans les virages, à moins d'être poussée à l'excès, la Sidekick garde un bon équilibre, malgré sa caisse moins large et son centre de gravité plus élevé. La direction est précise, et les freins donnent un bon rendement.

La consommation d'essence

reste dans les évaluations du guide de Transports Canada, bien que la Sidekick ait été conduite à bonne vitesse et mise à l'épreuve hors route.

Bref, il s'agit d'une voiture agréable à conduire pour des jeunes qui aiment la nature.

Les incroyables.



BRIDGESTONE

SF-402

Toutes saisons
Ceinturé d'acier à flanc blanc
Excellent rapport qualité/prix
À compter de:

65⁹⁵\$

P155/80R13

POTENZA HP-41

Toutes saisons de performance
Séries 60, 65 et 70
Cote de vitesse «H»
À compter de:

83⁹⁵\$

P165/70HR13

Firestone

FALCON A/S

Toutes saisons ceinturé d'acier
Qualité Firestone à prix abordable
Séries 75 et 80
À compter de:

48⁹⁵\$

P155/80R13

FR721

Toutes saisons
Très silencieux
Séries 70, 75 et 80
À compter de:

56⁹⁵\$

P175/70R13

AURORA

810

Toutes saisons économique
Ceinturé d'acier à flanc noir
Cote de vitesse «S»
À compter de:

39⁹⁵\$

145SR12

L'increvable

Roulez sans souci... et pour longtemps avec l'increvable GARANTIE À VIE CTR.

L'increvable GARANTIE À VIE CTR s'applique, sans frais supplémentaires, sur les pneus neufs passager de marque **Bridgestone** et **Firestone** et couvre tout défaut de fabrication ou de matériaux ainsi que les **hasards de route**.

L'acheteur initial profite de la GARANTIE À VIE CTR, tant et aussi longtemps qu'il demeure propriétaire du véhicule sur lequel les pneus ont été installés.

Détails disponibles chez les marchands CTR participants.

* Sujet à certaines conditions.



Services disponibles chez certains marchands: ☒ Alignement ☒ Freins ☒ Suspension ☒ Silencieux

42 CENTRES DE SERVICE AU QUÉBEC

CTR QUÉBEC ■■■
128, avenue Saint-Sacrement
681-0511

CTR CHARLESBOURG ■■■
8655, boulevard Henri-Bourassa
627-0940

CTR ■■■■
PLACE FLEUR DE LYS
524-9744

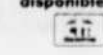
PNEUS BAZAR
ANCIENNE-LORETTE
1741, Route de l'Aéroport
872-6099

PNEUS BAZAR
QUÉBEC
70, 3^e Avenue
522-1130

SUSPENSION & FREINS VANIER
776, avenue Godin
683-3651

AUTOMAX
SAINT-MARIE DE BEAUCE
640, boulevard Vachon Nord
387-2944

Maintenant disponible



Renseignez-vous sur notre service d'entreposage des pneus auprès des centres de service CTR participants

J'AI DEUX PERSONNALITÉS L'UNE, BERLINE L'AUTRE, SPORTIVE

Mais une voiture me suffit amplement... fouguese à la campagne, c'est presque une légende en ville!

CINQ ANS Avec les prix du 5^e anniversaire, la VIGOR ne reste pas longtemps en place, même chez le concessionnaire.



VIGOR 92, MODÈLE CC254

25 555\$*

... ET VOICI LE CHOIX DE CADEAUX:

- AILERON ARRIÈRE
- TRANSMISSION AUTOMATIQUE
- LECTEUR DE DISQUES COMPACTS
- PURIFICATEUR D'AIR
- SYSTÈME D'ALARME



LE MONDE ACURA

L'ASSOCIATION DES CONCESSIONNAIRES ACURA DU QUÉBEC



* TRANSPORT ET TAXES EN SUS, SUR MODÈLES EN STOCK LIVRÉS AVANT LE 31 MAI 1992.
* CETTE OFFRE NE PEUT ÊTRE JUMEE À AUCUNE AUTRE.

ACURA OPTIMA
4901, boul. des Galeries
QUÉBEC
622-8180

ACURA DE LEVY
164, route Kennedy
LEVIS
835-1311

Pour la sécurité de tous, piétons et automobilistes doivent se respecter

Ça vous est sans doute déjà arrivé. Le coup classique, vous savez, celui du piéton qui attend désespérément de traverser une rue, à une intersection où pourtant, lui aussi, a priorité de passage, tandis que tous les automobilistes l'ignorent totalement. Et si vous conduisez un véhicule, peut-être avez-vous, vous aussi, déjà vécu l'autre coup classique, celui où le conducteur roule comme ça quand tout à coup un piéton, souvent sorti d'on ne sait où, se précipite littéralement devant la voiture. Et ce piéton téméraire n'est pas nécessairement un enfant...

À qui la faute? Faut-il condamner les piétons ou les automobilistes? Pour le CAA-Québec, le coupable est clairement identifiable: ce sont les piétons et les automobilistes... pas de chicane!

Oui, les piétons sont parfois heurtés dans leurs droits...

Il faut quand même reconnaître qu'il y a des accidents où le piéton en cause est dans ses droits au moment où se produit l'impact, comme par exemple lorsqu'il traverse légalement une intersection.

Il faut donc conclure que certains automobilistes ont intérêt à mettre à jour leurs connaissances des droits des piétons. Mais n'allez surtout pas conclure pour autant que les automobilistes sont les seuls responsables des accidents mettant des piétons en cause. Nous le répétons, l'examen de conscience doit être collectif. La santé de nos marcheurs, voire leur vie, pourrait être mieux protégée si tout le monde suivait certaines règles élémentaires de courtoisie et surtout, le Code de la sécurité routière.

La loi n'est pas si compliquée que ça!

Bien sûr, au départ, le piéton doit respecter les dispositions prévues par le Code de la sécurité routière. Sa sécurité ne dépend en effet pas uniquement de la seule prudence des conducteurs. Il ne doit donc pas enfreindre les quelques règles qui lui sont imposées. Plus que pour tout autre usager, c'est sa propre sécurité qui est en jeu. Même le conducteur ne peut ignorer ces règles puisqu'il devient lui-même piéton dès qu'il descend de sa voiture. Tous les conducteurs, de quelque véhicule que ce soit, doivent reconnaître aux piétons la priorité d'usage de la chaussée, règle générale, sauf dans certaines circonstances.

Tout bon conducteur doit redoubler de prudence à proximité

des passages piétonniers, des écoles, des terrains de jeux, des groupes d'enfants, des résidences pour personnes âgées et des intersections. Le Code oblige l'automobiliste à immobiliser son véhicule pour permettre le passage des piétons.

Voici d'ailleurs, le résumé des principales dispositions prévues par la loi.

Chaque conducteur doit :

- céder le passage à un piéton qui traverse en face d'un signal donnant priorité;
- céder le passage à un piéton qui fait face à un feu vert, qu'il y ait ou non un passage pour piétons;
- céder le passage aux piétons et aux cyclistes qui traversent une chaussée à une intersection réglementée par un signal d'arrêt.

Les piétons doivent :

- circuler, en tout temps, sur le trottoir qui borde la chaussée ou s'il n'y a pas de trottoir, marcher face à la circulation;
- emprunter les passages piétonniers pour traverser la chaussée;
- ne s'engager qu'aux feux piétonniers installés aux intersections. S'il n'y en a pas, il faut se conformer aux feux de circulation.

Tout piéton doit aussi savoir que le Code interdit de :

- traverser une intersection en diagonale;
- faire de l'auto-stop sur la chaussée ou à un endroit où il est interdit de doubler;
- se tenir sur la chaussée pour

traiter avec l'occupant d'un véhicule.

La « classique des classiques »
Il y a de ces conseils qui ne se démodent pas dont cette bonne vieille règle de base qui veut qu'en tant que piéton, on regarde dans les deux sens avant de traverser la rue. Il faut en fait regarder d'abord à votre gauche car le premier véhicule, bicyclette ou automobile qui risque de vous heurter vient généralement d'abord de cette direction.

L'éducation :

une vraie bonne solution

Les parents seront les premiers à sensibiliser l'enfant à la sécurité routière. Ils ont donc un rôle primordial à jouer à ce chapitre. Plus tard, le plus sûr moyen d'éduquer



L'observance des lois et règlements, allée à la courtoisie, accroît la sécurité de tous et détend l'atmosphère...

un écolier à devenir un bon piéton, c'est de l'intégrer à une brigade scolaire; il en existe déjà dans un grand nombre de municipalités. On en compte plusieurs milliers au Québec. (CAA-Québec, tous droits réservés)

AVEC ELLE, TOUT CE QUI PEUT ÉCHAPPER À VOTRE CONTRÔLE, CE SONT VOS ÉMOTIONS.

- Audi** Dans la nouvelle Audi S4 vous trouvez le contrôle propre à l'entraînement quatre allié à des performances scintillantes. Prenez la route et laissez-vous gagner par vos émotions. Parmi ses nouvelles caractéristiques :
- Moteur 5 cylindres de 2,2 litres et 227 ch à turbocompresseur
 - De 0 à 100 km/h en 6,6 secondes
 - Entraînement quatre aux 4 roues en permanence
 - Suspension sport surbaissée



LE CONTRÔLE



Que-Bourg Auto (1984) Ltée

7777, boulevard Henri-Bourassa, Charlesbourg (Québec) (418) 626-7777

ESSAI DE CONDUITE LESOLEIL

N°1 JEEP EAGLE QUÉBEC +

10 995\$*

* unité: 3435

JEEP YJ «S» 1992

+ 100 unités en inventaire Jeep + Eagle
Modèle 4x4, moteur 4 cylindres, 2,5 litres, boîte manuelle à 5 vitesses, servofrein, 2 rétroviseurs, arceau de sécurité.



+ Le meilleur service après-vente selon l'indice de satisfaction de la clientèle de Chrysler Canada

GOSSELIN
ST-NICOLAS 831-2050

APRÈS-VENTE AUTO DE COURTOISIE GRATUITE
* Rabais inclus, frais d'expédition et taxes en sus

Bienvenue!



FRANCE FAUCHER

La direction de MAISONNEUVE AUTOMOBILES INC. est heureuse d'accueillir monsieur France Faucher au sein de son équipe de conseillers. Son dynamisme et sa vaste expérience des produits Jeep Eagle en feront un précieux conseiller lors de l'achat de votre nouveau véhicule. Monsieur Faucher vous invite à venir le rencontrer pour faire l'essai d'un véhicule Jeep Eagle 1992 chez



138, rue Maisonneuve, Québec (à l'arrière du Grand Théâtre)



DÉCOLLEZ RADIAL T/A^{md}
Pneu sport extra-large, allure compétition.

Plus que des **PETITS PRIX!**

Pneus BFGoodrich T/A

SERVICE DE MÉCANIQUE

Ouvert du lundi au mercredi, 8h à 17h30; jeudi et vendredi, 8h30 à 20h

OUVERT LE SAMEDI

FOLIPNEU

Carte Capitale acceptée

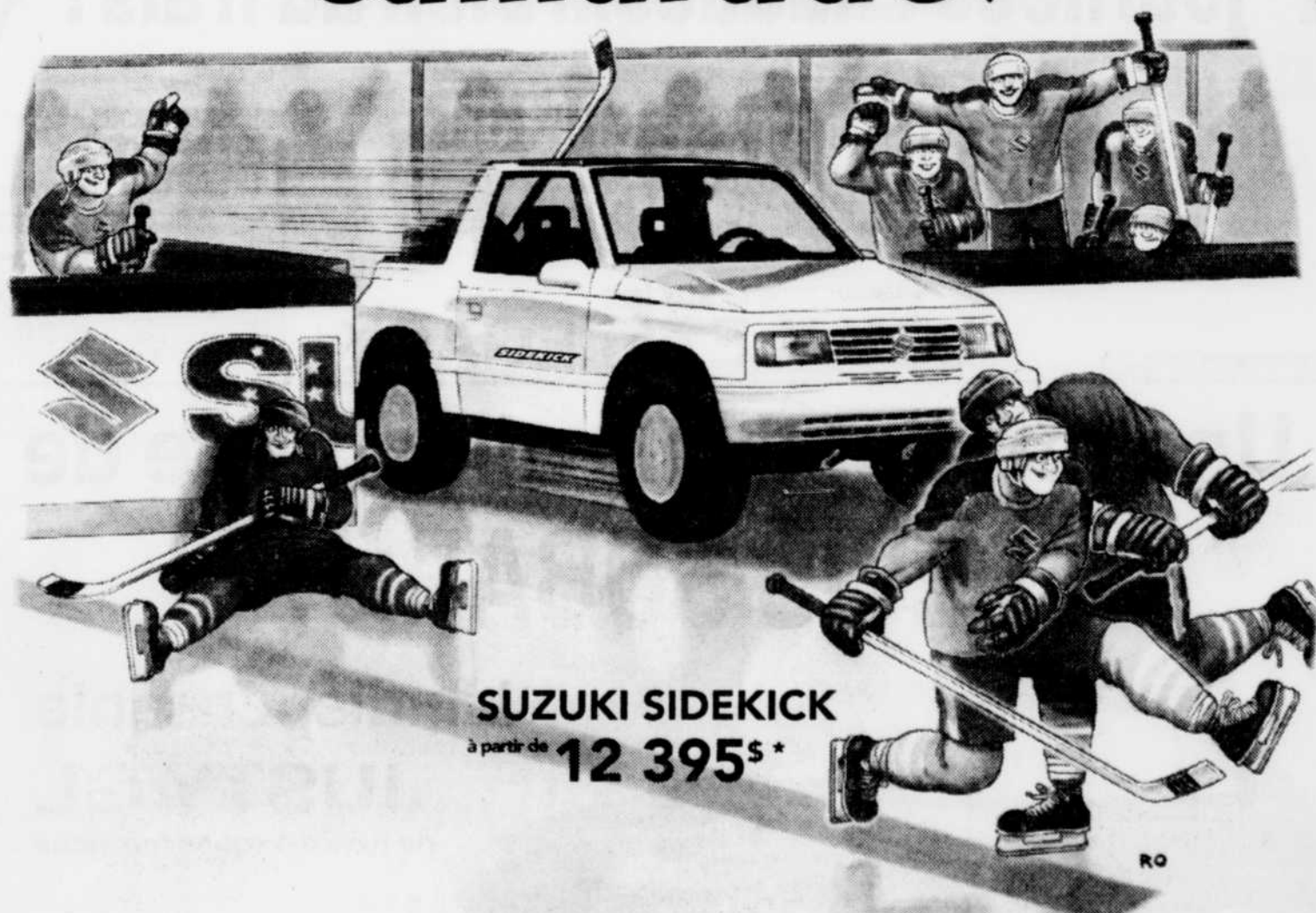
871-3192

4065, boul. Hamel

Québec

(entre Masson et Henri-IV, près du parc technologique)

Brasse camarade!



SUZUKI SIDEKICK
à partir de **12 395\$***

- Garantie de 3 ans/80 000 km, d'un pare-chocs à l'autre, transférable et sans franchise**
- Freins ABS à l'arrière, à disque à l'avant • 7,9 L/100 km - 36 mi/gal sur route 10,1 L/100 km - 28 mi/gal en ville***
- Profitez de notre rabais de 750\$ aux finissants**

D'après le Sondage CAA sur la fiabilité des automobiles, édition 1992, Suzuki se classe N°1 au Québec, au chapitre de la satisfaction.

SUZUKI

ÇA TOURNE BIEN

* PDSM pour le modèle JA à boîte manuelle. Transport, immatriculation, préparation, livraison et taxes en sus. Les concessionnaires peuvent vendre à un prix moindre. ** Demandez les détails à votre concessionnaire. *** Cote de consommation d'essence de Transports Canada. La voiture peut ne pas être identique à celle illustrée.

Un voyage dans un pays pauvre nommé Québec...

WASHINGTON — S'il faut en croire le plus récent guide de voyage Frommer sur le Canada, un Québec indépendant serait un pays pauvre.

par MARIE TISON
de la Presse canadienne

Les plus importants guides de voyage américains sur le Canada, cuvé 1992, abordent tous la crise constitutionnelle actuelle. Si certains se montrent prudents quant au résultat du débat actuel, le guide Frommer, publié à New

York par Prentice Hall Travel, une division de Simon and Schuster, est plus audacieux.

Dans son introduction sur l'histoire du pays, l'auteur John Godwin, un Australien de naissance, affirme que la séparation du Québec constituerait une tragédie pour le Canada et un désastre économique pour le Québec.

« La majeure partie de la puissance industrielle et du pouvoir financier du Canada est située dans les provinces canadiennes anglaises, soutient-il. Un Québec indépendant serait un pays pauvre. »

Il ajoute que le reste du Canada serait également appauvri, parce qu'il perdrait la « saveur spéciale et le riche héritage culturel liés à la présence de la 'belle province' ».

M. Godwin, qui a également

écrit des guides sur la Hollande, Paris, Londres, San Francisco et l'Australie, soutient que la séparation pourrait être évitée si le pays adoptait une formule de biculturalisme et de bilinguisme à la Suisse.

Comme le Pakistan

De son côté, le guide Birnbaum, publié à New York par Harper Collins, affirme que l'idée d'une nation orientée d'est en ouest périra avec le départ du Québec.

Les auteurs, Stephen Birnbaum et Alexandra Mayes Birnbaum, déclarent que l'attraction nord-sud, récemment renforcée par l'accord de libre-échange avec les États-Unis et peut-être consolidée bientôt par un accord avec le Mexique, pourrait entraîner un nouvel alignement politique pan-nord-américain, « peut-être comme la Communauté européenne », dans les premières années du 21e siècle.

Le guide Berlitz, également publié à New York, indique simplement, sous la plume du journaliste torontois George Bryant, que le débat sur l'indépendance du Québec est une caractéristique permanente de la vie canadienne.

Dans une autre section du même guide, le journaliste canadien David Dunbar et la Montréalaise Mary Kelly affirment qu'en dépit des nouvelles négociations sur la réforme constitutionnelle et de la possibilité d'un référendum sur l'avenir du Québec, les affaires poursuivent leurs cours comme à l'habitude dans la « belle province ».

Le Guide Fodor, originaire également de New York, indique que l'indépendance du Québec est bel et bien une possibilité. Dans un essai sur la situation canadienne actuelle, le journaliste torontois Robert Fulford affirme qu'un Québec indépendant demeurerait le principal partenaire commercial des Canadiens, mais il ne manque pas de faire remarquer que le Canada se trouverait divisé en deux blocs, « comme l'a été le Pakistan à sa naissance, avec les conséquences tragiques que l'on connaît. »

Question linguistique

Les guides de voyage améri-

cains abordent la question linguistique au Québec et beaucoup mentionnent les dispositions législatives sur la langue d'affichage, « qui ont forcé les marchands anglophones dans les quartiers à prédominance anglophone à afficher en français », selon les termes du guide Birnbaum.

Dans un essai imprimé dans le guide Fodor, le correspondant du New York Times Andrew Malcolm soutient que ce geste, « un défi direct à une décision de la Cour suprême, alors même que la province continue à réclamer une protection spéciale pour les francophones, semble violer l'entente non-écrite voulant que le Québec protège sa minorité anglophone ».

Le guide Birnbaum aborde également la question raciale au Québec, soutenant qu'« un racisme sous-jacent inquiète l'importante communauté juive, qui a fait une immense contribution à la vie économique et culturelle de la province ».

Mme Birnbaum a expliqué au cours d'une entrevue téléphonique que son mari et elle avaient ajouté ce commentaire suite à des observations faites au Québec. « C'est un fait, a-t-elle déclaré. Rapporter cela aide les gens à comprendre ce qui existe. » Elle a ajouté que cela n'avait strictement rien à voir avec les écrits de Mordecai Richler.

De son côté, le guide Berlitz se contente de dire que pour le visiteur, le fait français contribue simplement à ajouter une saveur latine à tout ce qu'il fait. Comme le guide Fodor, il conseille aux touristes d'apprendre au moins quelques mots en français pour rendre un voyage au Québec plus plaisant.

UNE SEMAINE SEULEMENT!



CIVIC
La voiture la plus vendue au Québec

On vide la cour \$\$\$
A vous d'en profiter!



ACCORD
La voiture la plus vendue en Amérique du Nord

Le grand retour chez Lallier Charlesbourg de la promotion

50/50

NOUS PAYONS 50% DE VOS 6 PREMIERS VERSEMENTS*

*** PENDANT 6 MOIS, LALLIER CHARLESBOURG PAIERA LA MOITIÉ DE VOTRE VERSEMENT**
Sujet à l'approbation du service de crédit. Basé sur un financement de 60 mois.



Lallier

LALLIER CHARLESBOURG
4650, 3e AVENUE OUEST
CHARLESBOURG
(par avenue du Colisée)
627-1010

Prenez rendez-vous dès maintenant et rencontrez les vrais professionnels de notre SERVICE PLUS

SERVICE PLUS
Jusqu'à 3 h le matin
Service et pièces
Prenez rendez-vous!



Cet été, profitez des journées chaudes... bien au frais!

AIR CLIMATISÉ GRATUIT
ou
remise équivalente

sur les
LOYALE et LEGACY

Offre d'une durée limitée.

ESSAI DE CONDUITE LE SOLEIL

A gagner par tirage au sort parmi tous les participants:

GRAND PRIX de 3 000\$
Montant applicable ou crédité sur l'achat ou la location d'un véhicule 1992 entre le 11 avril et le 1er novembre 1992.

6 PRIX HEBDOMADAIRES de 500\$
Attribution d'un chèque 1er semaine

Une offre estivale alléchante de LÉVIS SUBARU:

L'indispensable JUSTY GL
de luxe à 4 roues motrices

46⁵⁹\$*
par semaine

Tous les plaisirs de l'été pour seulement

Pour l'ultra-service, choisissez

LÉVIS SUBARU

72, boul. Kennedy, Lévis 833-1960

* Transport et préparation inclus, taxes en sus. Basé sur un financement de 60 mois.



ROGER LEBREUX
président



DALLAIRE NISSAN
VOUS OFFRE:

LE CLIMATISEUR GRATUIT
ou
1 300\$ DE RABAIS
SUR TOUS SES MODÈLES
SENTRA GS 1992



DEPUIS 40 ANS... ET POUR LONGTEMPS

DALLAIRE NISSAN
75, Kennedy, Lévis
(voisin de McDonald)
835-1718 

Le rabais est calculé sur le prix du détail proposé par le fabricant.



SYSTÈMES D'ÉCHAPPEMENT INSTALLÉS CHEZ SEARS

RABAIS 20%

pièces et main-d'oeuvre

Silencieux de qualité s'adaptant à la plupart des voitures*. Une complète inspection du système d'échappement est incluse.

† Pour la plupart des voitures. Les voitures munies d'un système soudé en usine pourraient nécessiter des pièces et des frais d'installation additionnels.

*Garanti tant que vous demeurez propriétaire du véhicule.

Détails en magasin.

Informez-vous! La plupart des centres de l'auto Sears effectuent des réparations mécaniques le samedi, pendant que vous magasinez!

OFFRE EN VIGUEUR JUSQU'AU 30 MAI 1992

SEARS

vous en avez pour votre argent...et plus

SATISFACTION OU REMBOURSEMENT

SERVICE APRÈS-VENTE ASSURÉ

LA CARTE DE CREDIT M-1 DES MAGASINS À RAYONS AU CANADA

LE MAGASIN DES MARQUES VÉHICULE

Les mentions "Ord." ou "Étal." de Sears Canada Inc. se rapportent à des prix Sears. Région de Montréal: Anjou: 353-7770, Brossard: 465-1000, LaSalle: 364-9727, Laval: 682-1200, St-Bruno: 441-6603, Ville St-Laurent: 335-7770. Région de Québec: Québec: 529-9961, Lévis: 833-4711, Ste-Foy: 658-2121. En province: Alma: 662-2222, Arthabaska: 357-4000, Chicoutimi: 549-8240, Drummondville: 476-1361, St-Jean: 349-2651, St-Jérôme: 432-2110, Sherbrooke: 563-9440, Sorel: 746-2506, Trois-Rivières: 379-5444, St-Georges de Beauve: 228-2222. Copyright Canada, 1992, Sears Canada Inc.

Tous les articles ou dimensions annoncés dans cette page n'ont pas été offerts dans tous les magasins Sears.



Au feu!

Ce véhicule en feu, à la sortie sud du pont Pierre-Laporte, a attiré l'attention de nombreux automobilistes, en milieu d'après-midi hier, mais a causé peu de dommages. Les pompiers sont vite intervenus pour éteindre les flammes qui sortaient du capot. Le conducteur est sorti à temps de son véhicule. D'autre part, les pompiers de Québec ont dû éteindre un camion en flammes, en début de soirée hier, en face du 275, rue de la Pointe-aux-Lièvres. Personne n'a été blessé, mais une enquête a été demandée.

Le Soleil, Jacques Desbœufs

Au moins sept morts accidentelles au Québec au cours du week-end

MONTREAL (PC) — Au moins sept personnes ont perdu la vie de façon accidentelle au Québec, ce week-end.

Un enfant d'un an, **Andrew Brault Tardif**, de Sainte-Julie, a perdu la vie dans la nuit de samedi à hier, peu après minuit, lorsque le conducteur du véhicule dans lequel il prenait place en a perdu la maîtrise, sur l'autoroute 20, près de Sainte-Julie.

Stéphane Bergeron, 22 ans, de Sainte-Catherine-de-Hatley, a succombé aux blessures subies lors d'un accident de la route, samedi vers 20 h 30, à Saint-Elie-d'Orford, en Estrie. La victime était à bord d'un véhicule dont le conducteur a perdu la maîtrise, avant de heurter un poteau électrique.

Une dame de 79 ans, **Lauren-dine Rousseau**, de Charlesbourg, a été happée mortellement par un automobiliste sur le boulevard du Jardin, à Charlesbourg, en banlieue de Québec, samedi après-midi.

Un motocycliste de Jonquière, **Sébastien Lavoie**, âgé de 18 ans, s'est tué samedi vers 5 h 20, lorsqu'il a perdu la maîtrise de son engin et s'est retrouvé dans un fossé de Chicoutimi.

Une collision frontale entre deux véhicules a coûté la vie à **Josée Lefrançois**, durant la nuit de vendredi à samedi, vers 1 h 30, à Saint-Henri, près de Lévis. La victime était âgée de 26 ans et de-

meurait à Saint-Romuald.

Antoine Blouin, âgé de 61 ans, a péri dans un incendie qui a ravagé une maison de chambres qu'il habitait dans le quartier Saint-Roch, à Québec, durant la nuit de vendredi à samedi.

Un autre piéton a été happé mortellement, vendredi soir, alors qu'il traversait une intersection dans le centre-ville de Montréal. Le conducteur impliqué dans cette tragédie devra répondre à une accusation d'avoir conduit un véhicule alors qu'il avait les facultés affaiblies par l'alcool, et d'avoir causé la mort d'une personne.

En Bref

■ Voleur arrêté

BEAUPORT — Un récidiviste de 27 ans a été arrêté par les policiers de Beauport vers 4 h hier, après avoir tenté de s'emparer de la caisse du dépanneur Provi-Soir, situé sur la rue Alexandra. Le suspect, qui simulait une arme, a menacé la commis, qui a refusé de lui remettre l'argent et s'est plutôt dépêchée de verrouiller la porte d'entrée. Apeuré, l'intrus s'est enfui en fonçant dans la vitrine. Il a été rattrapé quelques instants plus tard.

■ Grange incendiée

VILLE SAINT-GEORGES — Un incendie a complètement ravagé, vers 6 h hier matin, la grange de M. Gilles Rodrigue, sise au 14020, 2e Avenue, à Ville Saint-Georges, dans la Beauce. La maison de M. Rodrigue, située à proximité, a été détériorée. Les dommages sont évalués à 30 000 \$. Une main criminelle serait à l'origine du désastre. La Sécurité publique de Ville Saint-Georges a ouvert une enquête.

Vous pourrez désormais vous vanter d'avoir économisé, plutôt que d'avoir dépensé.



Selon certains critiques automobiles, la berline de luxe à hautes performances Lexus LS 400 offre une conduite semblable ou supérieure à celle de plusieurs modèles européens de la concurrence. Elle coûte pourtant plusieurs milliers de dollars moins cher.

Venez faire un essai routier dès aujourd'hui.



BOULEVARD
LEXUS TOYOTA
120, Marais, Québec 683-6565
Angle boul. de la Capitale et Pierre Bertrand

Nos principaux atouts :
qualité, sécurité
et confort... sans compromis!

NOKIA

Le savoir-faire finlandais



TS

Bonne adhérence sur chaussée mouillée
Faible résistance de roulement
Code de vitesse "T" 190 km/h
Disponible en séries 80
Protection "hasards de route"

NRT

Excellent contre l'aquaplanage
Excellentes priorités de confort et de conduite
Code de vitesse "T" 190 km/h
Disponible en séries 70 et 65
Protection "hasards de route"

HT

Pneu haute performance
Excellente adhérence sur pavé sec et mouillé
Excellente douceur de roulement
Code de vitesse "H" 210 km/h
Disponible en séries 65 et 60
Protection "hasards de route"

SERVICE DE PNEUS

MICHAUD
DISTRIBUTEUR AUTORISÉ DES PNEUS NOKIA

533, 1re Avenue, Québec
529-1791 Sans frais: 1-800-668-7638

HEURES COMPLÉMENTAIRES:
Samedi: 8 h à 12 h
du 11 avril au 6 juin incl.

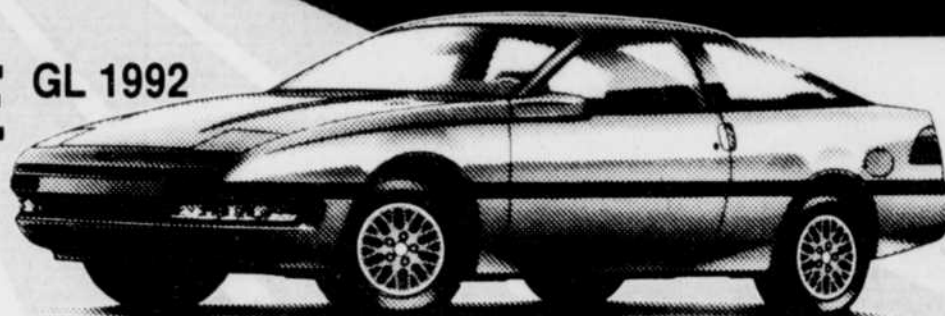
1917
75 ANS
À VOTRE SERVICE
1992

L'INTERMÈDE DES SUPER AUBAINES

PROBE GL 1992

- Climatiseur
- Radio AM/FM, lecteur de cassette
- Roues en alliage
- Essuie-glace arrière, etc.

AVEC TRANSMISSION AUTOMATIQUE
N° 2-4003
2-4007
15 695\$ ou 312\$ PAR MOIS*



MANUELLE 5 VITESSES
N° 2-4004

14 995\$

OU 299\$ PAR MOIS*

CHAREST FORD

1350, boul. Charest O. (coin St-Sacrement) 687-3566 • CHAREST FORD, avec toi je réalise mes rêves!

L'événement "en or" Maison Chrysler pour la femme fut un immense succès



Cette semaine
La parole est à vous, monsieur!



Voici Monsieur
Gaétan Giroux
(gérant à la brasserie Broue-Bouffe de Ste-Foy)
et son Maître-Vendeur,
Michel Lévesque

"Un autre client satisfait
qui compte bien le dire"

Le patron à la maison Chrysler, c'est aussi vous Monsieur

RABAIS jusqu'à 3000\$ ou taux d'intérêt à partir de 3,9%



- ★ NO 1 SATISFACTION DU CLIENT AU SERVICE... QUÉBEC
- ★ NO 1 SATISFACTION DU CLIENT À LA VENTE... CANADA
- ★ SERVICE DE LIMOUSINE
- ★ SERVICE DE MAÎTRE-CARROSSIER SUR PLACE



LA MAISON CHRYSLER
de Charlesbourg **622-4700**

LE COIN DE L'AUTO

605 AUTOS À VENDRE

ACADIAN 1980, automatique, très bon état, 350 \$, 877-2000

ACURA INTEGRA RS 4 portes, 1990, 47 000 km, reste à moins de 100 000 km garantie complète, 30 mois/53 000 km garantie normale, impeccable, 12 700 \$, 877-5460 (louer message)

ACURA Integra RS 91, automatique, 4 portes, bleu, 877-2722

ACURA Integra RS 90, 34 000 km, manuelle, 11 300 \$, 522-1985 soir

AEROSTAR 1987, 67 000 km, automatique, tout équipé, 5200 \$, 525-9700

AMC 82 Spirit 4 cylindres automatique, A1, 500 \$, 525-4248

ANTIQUE, Chevrolet 1955 Mécanique A-1, 653-6444

A QUI LA CHANCE? Chrysler Fifth Avenue 87, très joli, à l'état neuf, blanc, alarme, rue de l'auto, 4 portes, 4 vitesses, 1228-6331, mais sortie d'hiver, garantie 1 an, scannée à 15 000 \$, 653-9289 avant 1h et après 18h

ARIES LE 87, 4 portes, 60 000 km, impeccable, à voir, 660-0815

AUBAINE, Chrysler New Yorker Landau 86, tout équipé, 148 000 km, très propre, 7990 \$, 651-1210

AUBAINE Oldsmobile Cutlass 1980, 1979, bon état, 624-2721

Aubaine, Omega 1981, bonne mécanique, 3005 \$, 525-6644

AUDI 1987 5000 turbo C.D. Excellent état, du propriétaire, tout équipé, bleu marine, 655-2471

AUDI 4000 5 QUATTRO 150 000 km, gris, 4 portes, 523-7047, 841-0435

AUDI 100 1989, automatique, 90 000 km, gris, 667-5050

AUDI Coupe 82, 5 cyl, 5 vitesses, tout équipé, très propre, 1228-6331

BMW 1983, 320i, 4 cyl, peinture originale ok, moteur 1000 km, 1499-2788

BMW 225, 1986, blanche, 6 cyl, manuelle, 100 000 km, 525-4248

BMW 318i, 1984, 140 000 km, manuelle, 4500 \$, 651-1372

BMW 525i 90, manuelle, 12 800 km, 1000 km, jolis, 525-4248

BMW 325i 1987, 75 600 km, équipée, 11 750 \$, 626-5775

BMW 325i L5, 1990, 60 000 km, impeccable CHATEL, Autos 626-6336

BMW M3 88, noire, intérieur cuir, bon état, 94 000 km, 24 500 \$, 624-7396

BONNEVILLE SE 1988, tout équipé, 7200 \$, 652-5771, 656-3172

BUICK Park Avenue 85, en ordre, 42 000 km, 1800 \$, 656-0554

BUICK Park Avenue 81, 2 portes, 1800 \$, 656-0554

BUICK Regal 1980, 301, 301, 800 \$, 525-5507

BUICK Regal 80, très propre, 800 \$, 525-5507

RIVIERA 83, 2 tons, équipement complet, 44 000 \$, état neuf, 626-6330

BUICK Skyhawk 83, très propre, Chantal 882-0683, 882-0294 soir

BUICK Skyhawk 84, manuelle, 149 000 km, 1600 \$, 656-0554, 525-5103

BUICK Somerset 85 155 000 km, 2200 \$, 877-1039

CABRIOLET 1989, Edition Wolf, 45 000 km, 5 vitesses, 1900 \$, 656-0554

CADILLAC Fleetwood Brougham, 1984, 911, 10 500 \$, 656-0554, 656-0554

CADILLAC Fleetwood Brougham, 1984, 911, 10 500 \$, 656-0554, 656-0554

FLEETWOOD Éléance 1987 (petit) 11 500 \$, 623-3699

CADILLAC Sedan de Ville 1980, 82 000 km, couleur sable, 16 500 \$, 656-1982

CADILLAC Sedan 1989 blanc intérieur bleu, 50 000 km excellente condition, 8500 \$, 651-1341

CAMARO 87, 350, 4 portes, automatique, bon état, 1200 \$, 872-7525 après 18h

CAMARO 85, 2000 km, 5 vitesses, 1900 \$, 656-0554

CAVALIER 1989, 40 000 km, manuelle, 4000 \$, 656-0554

CAVALIER 85, 85 000 km, 4000 \$, 656-0554

CAVALIER 85, 85 000 km, 4000 \$, 656-0554

CAVALIER 85, 85 000 km, 4000 \$, 656-0554

CAVALIER 85, 85 000 km, 4000 \$, 656-0554

CAVALIER 85, 85 000 km, 4000 \$, 656-0554

CAVALIER 85, 85 000 km, 4000 \$, 656-0554

CAVALIER 85, 85 000 km, 4000 \$, 656-0554

CAVALIER 85, 85 000 km, 4000 \$, 656-0554

CAVALIER 85, 85 000 km, 4000 \$, 656-0554

CAVALIER 85, 85 000 km, 4000 \$, 656-0554

CAVALIER 85, 85 000 km, 4000 \$, 656-0554

CAVALIER 85, 85 000 km, 4000 \$, 656-0554

CAVALIER 85, 85 000 km, 4000 \$, 656-0554

CAVALIER 85, 85 000 km, 4000 \$, 656-0554

CAVALIER 85, 85 000 km, 4000 \$, 656-0554

CAVALIER 85, 85 000 km, 4000 \$, 656-0554

CAVALIER 85, 85 000 km, 4000 \$, 656-0554

CAVALIER 85, 85 000 km, 4000 \$, 656-0554

CAVALIER 85, 85 000 km, 4000 \$, 656-0554

CAVALIER 85, 85 000 km, 4000 \$, 656-0554

CAVALIER 85, 85 000 km, 4000 \$, 656-0554

CAVALIER 85, 85 000 km, 4000 \$, 656-0554

CAVALIER 85, 85 000 km, 4000 \$, 656-0554

CAVALIER 85, 85 000 km, 4000 \$, 656-0554

CAVALIER 85, 85 000 km, 4000 \$, 656-0554

CAVALIER 85, 85 000 km, 4000 \$, 656-0554

CAVALIER 85, 85 000 km, 4000 \$, 656-0554

CAVALIER 85, 85 000 km, 4000 \$, 656-0554

CAVALIER 85, 85 000 km, 4000 \$, 656-0554

CAVALIER 85, 85 000 km, 4000 \$, 656-0554

CAVALIER 85, 85 000 km, 4000 \$, 656-0554

CAVALIER 85, 85 000 km, 4000 \$, 656-0554

CAVALIER 85, 85 000 km, 4000 \$, 656-0554

CAVALIER 85, 85 000 km, 4000 \$, 656-0554

CHEVELLE Malibu 1982, 4 portes, très propre, inspection faite, 850 \$ négociable, 878-5145

CHEVELLE Malibu Classic 1981, 91 000 km, 5005 \$, 843-4182

CHEVETTE 84, servofrein, servodirection, automatique, 4 portes, 845-3006, 874-2124

CHEVETTE 83, bon état, 850 \$ négociable, 874-2124

CHEVETTE 1984, automatique, 2 portes, 60 000 km, 2300 \$, 626-2913

CHEVETTE 84, automatique, 4 portes, 4 pneus d'été neufs, 622-8190

CHEVETTE 83, blanche, bon état, femme propriétaire 200 \$, 841-7234

CHEVROLET Bel Air famille 79, bonne condition, V-8, mécanique A-1, 5005 non négociable, 624-9278

CHEVROLET Cavalier 84, Type 10, 64 000 km, automatique, tout équipé, prix négociable, 624-9278

CHEVROLET Cavalier 91, 25 000 km, air, Ste-Foy Nissan 681-7376

CHEVROLET Cavalier 87, automatique, 626-6078

CAVALIER 89, rouge, très bon état, 57005, bien équipée, 626-6576

CHEVROLET Cavalier 23 1990, tout équipé, 667-5166

CHEVROLET Corsica 90, bleu, 30 000 km, Ste-Foy Nissan 681-7376

CHEVROLET Corsica 90, bleu, 30 000 km, Ste-Foy Nissan 681-7376

MALIBU 78 excellent état, A-1, 10005 négociable, 627-4714, 622-9820

CHEVROLET Nova 4 portes 87, 90 000 km, 4 cyl, 5 vitesses, amfm cassette, tout équipé, 626-6576

SPRINT 90, blanc, 31 000 km, 4 portes, Autos R. Bergeron 831-3555

FORD Escort GT 1987, 5 vitesses, 1.9 litre, noir, 687-5003

FORD Escort LX 90, automatique, 11 000 km, état neuf, 687-5003

Escort LX 91, 7500 km, automatique, 9550 \$, 626-5775

FORD Fairmont 1979, inspecté par B.V.A., 4005 \$, 847-9309

FESTIVA 90, jeune, 47 000 km, 4 portes, Autos R. Bergeron 831-3555

FORD LTD 79, excellente condition, 108 500 km, 5000 \$, 847-4900

MUSTANG 86 6 cyl, très propre, 687-5003

FORD Probe 1989, 2 portes, automatique, 40 000 km, 8750 \$, 626-6576

FORD Probe LX 1990, Va. automatique, 8000 km, 1800 \$, 656-0554

LE BARON 85, tout équipé, 2 portes, Autos R. Bergeron 831-3555

CHRYSLER Cordoba 1981, 4000 km, 5000 \$, 847-4900

CHRYSLER Daytona 89, 5 vitesses, turbo 60 000 km, 9500 \$, 525-4248

CHRYSLER Cordoba 1981, 4000 km, 5000 \$, 847-4900

DAYTONA 87 sport, 94 000 km, 4000 \$, 847-4900

DYNASTY LE 1990, 57 000 km, 4 cyl, 3.3, balance de garage, Automobiles Lanois, 822-6671

FIFTH AVENUE 85 fraction arrière impeccable, 8000 km, 1800 \$, 656-0554

LE BARON 85, tout équipé, 2 portes, Autos R. Bergeron 831-3555

CHRYSLER New Yorker Landau 1988, excellente condition, 78 000 km (48 000 km, 10 500 \$), 626-7570

CIVIC DX 89, blanc, manuelle, 80 000 km, 2000 \$, 877-1039

CIVIC DX 89, blanc, manuelle, 80 000 km, 2000 \$, 877-1039

CIVIC DX 89, blanc, manuelle, 80 000 km, 2000 \$, 877-1039

CIVIC DX 89, blanc, manuelle, 80 000 km, 2000 \$, 877-1039

CIVIC DX 89, blanc, manuelle, 80 000 km, 2000 \$, 877-1039

CIVIC DX 89, blanc, manuelle, 80 000 km, 2000 \$, 877-1039

CIVIC DX 89, blanc, manuelle, 80 000 km, 2000 \$, 877-1039

CIVIC DX 89, blanc, manuelle, 80 000 km, 2000 \$, 877-1039

CIVIC DX 89, blanc, manuelle, 80 000 km, 2000 \$, 877-1039

CIVIC DX 89, blanc, manuelle, 80 000 km, 2000 \$, 877-1039

CIVIC DX 89, blanc, manuelle, 80 000 km, 2000 \$, 877-1039

CIVIC DX 89, blanc, manuelle, 80 000 km, 2000 \$, 877-1039

CIVIC DX 89, blanc, manuelle, 80 000 km, 2000 \$, 877-1039

CIVIC DX 89, blanc, manuelle, 80 000 km, 2000 \$, 877-1039

CIVIC DX 89, blanc, manuelle, 80 000 km, 2000 \$, 877-1039

CIVIC DX 89, blanc, manuelle, 80 000 km, 2000 \$, 877-1039

CIVIC DX 89, blanc, manuelle, 80 000 km, 2000 \$, 877-1039

CIVIC DX 89, blanc, manuelle, 80 000 km, 2000 \$, 877-1039

CIVIC DX 89, blanc, manuelle, 80 000 km, 2000 \$, 877-1039

CIVIC DX 89, blanc, manuelle, 80 000 km, 2000 \$, 877-1039

CIVIC DX 89, blanc, manuelle, 80 000 km, 2000 \$, 877-1039

CIVIC DX 89, blanc, manuelle, 80 000 km, 2000 \$, 877-1039

CIVIC DX 89, blanc, manuelle, 80 000 km, 2000 \$, 877-1039

CIVIC DX 89, blanc, manuelle, 80 000 km, 2000 \$, 877-1039

CIVIC DX 89, blanc, manuelle, 80 000 km, 2000 \$, 877-1039

CIVIC DX 89, blanc, manuelle, 80 000 km, 2000 \$, 877-1039

CIVIC DX 89, blanc, manuelle, 80 000 km, 2000 \$, 877-1039

CIVIC DX 89, blanc, manuelle, 80 000 km, 2000 \$, 877-1039

CIVIC DX 89, blanc, manuelle, 80 000 km, 2000 \$, 877-1039

CIVIC DX 89, blanc, manuelle, 80 000 km, 2000 \$, 877-1039

CIVIC DX 89, blanc, manuelle, 80 000 km, 2000 \$, 877-1039

CIVIC DX 89, blanc, manuelle, 80 000 km, 2000 \$, 877-1039

CIVIC DX 89, blanc, manuelle, 80 000 km, 2000 \$, 877-1039

CIVIC DX 89, blanc, manuelle, 80 000 km, 2000 \$, 877-1039

CIVIC DX 89, blanc, manuelle, 80 000 km, 2000 \$, 877-1039

CIVIC DX 89, blanc, manuelle, 80 000 km, 2000 \$, 877-1039

CIVIC DX 89, blanc, manuelle, 80 000 km, 2000 \$, 877-1039

CIVIC DX 89, blanc, manuelle, 80 000 km, 2000 \$, 877-1039

CIVIC DX 89, blanc, manuelle, 80 000 km, 2000 \$, 877-1039

DODGE Shadow 1989 automatique, 30 000 km, 1800 \$, 656-0554

Shadow 1990, 2.5, 22 000 km, équipée, 7500 \$, 626-5775

DOIT VENDRE Pontiac Tempra 88, 4 vitesses, 3000 km, 3500 \$, 877-1519

EAGLE Talon 90, blanc, état neuf 75 000 km, 2300 \$, 626-2913

EAGLE Vista 1989, 4 portes, 5 vitesses, 52 000 km, excellente condition, 4500 \$, 527-7555

ESCORT L 84, rouge, 4 cyl, automatique, intérieur - extérieur très propres, bonne mécanique, 900 \$, 650-1765

AUBAINE, Excel 1986 GLS, 1100 \$, 525-4248

EXCEL SE 1991, 4 portes, tout équipé, 17 000 km, balance garantie, 839-0142

FAMILIALE Mercury 88 Grand Marquis L5, comme neuf, 840-5078

FIERO 1985, 90 000 km, automatique, 2800 \$, 1978 871-0606

FIREBIRD 1978, beaucoup de réparations de faites, 1200 \$, 522-3638

FIREBIRD 1978, beaucoup de réparations de faites, 1200 \$, 522-3638

FIREBIRD 1978, beaucoup de réparations de faites, 1200 \$, 522-3638

FIREBIRD 1978, beaucoup de réparations de faites, 1200 \$, 522-3638

FIREBIRD 1978, beaucoup de réparations de faites, 1200 \$, 522-3638

FIREBIRD 1978, beaucoup de réparations de faites, 1200 \$, 522-3638

FIREBIRD 1978, beaucoup de réparations de faites, 1200 \$, 522-3638

FIREBIRD 1978, beaucoup de réparations de faites, 1200 \$, 522-3638

FIREBIRD 1978, beaucoup de réparations de faites, 1200 \$, 522-3638

FIREBIRD 1978, beaucoup de réparations de faites, 1200 \$, 522-3638

FIREBIRD 1978, beaucoup de réparations de faites, 1200 \$, 522-3638

FIREBIRD 1978, beaucoup de réparations de faites, 1200 \$, 522-3638

FIREBIRD 1978, beaucoup de réparations de faites, 1200 \$, 522-3638

FIREBIRD 1978, beaucoup de réparations de faites, 1200 \$, 522-3638

FIREBIRD 1978, beaucoup de réparations de faites, 1200 \$, 522-3638

FIREBIRD 1978, beaucoup de réparations de faites, 1200 \$, 522-3638

FIREBIRD 1978, beaucoup de réparations de faites, 1200 \$, 522-3638

FIREBIRD 1978, beaucoup de réparations de faites, 1200 \$, 522-3638

FIREBIRD 1978, beaucoup de réparations de faites, 1200 \$, 522-3638

L'an 2 de l'îlot Fleurie: l'optimisme de «Roger Bontemps»

QUÉBEC — Deux petites chaudières d'oeillets rouges ou blancs restées à moitié pleines; quelques amis qui arrêtent souhaiter bonne chance à travers la portière de leur automobile; deux ou trois badauds qui arrêtent fumer une cigarette; les adolescents Luc Lavallée et Sylvain Bourgault qui tentent tant bien que mal de faire rouler les deux seules autos miniatures de la démonstration promise...

par ALAIN BOUCHARD
LE SOLEIL

Un îlot Fleurie pratiquement désert marquait hier, à Québec, le lancement de l'an II de ce lieu magique de l'été 1991, au coeur de l'espace Saint-Roch, alias le trou de la grande Place. Ce qui n'empêchait pas son fondateur et gourou Louis Fortier de déclarer au SOLEIL le plus sereinement du monde: «L'important, c'est de commencer, encore plus que de réussir.»

Fortier et deux ou trois collaborateurs profitaient hier de la traditionnelle Fête des Mères pour vendre des oeillets au profit de l'été 1992 de l'îlot Fleurie. Et des

oeillets à vendre qu'ils donnaient aussi souvent qu'autrement, dans leur plus pur style de joyeuse improvisation.

«Notre intention, d'expliquer Fortier, est surtout de leur glisser une formule d'adhésion à notre groupe.» Celui-ci s'appelle Groupe d'animation de l'îlot Fleurie et entend offrir, cet été, des symposiums d'art, de la musique, des spectacles de marionnettes, des courses d'autos miniatures, etc., en plus du même aménagement paysager qui avait constitué l'événement médiatique local de l'été 1991.

Ce n'est pas l'ambition qui manque, monde ou pas monde hier. «C'est plus le sarclage de

cette semaine qui sera le vrai test», de décréter l'éternel optimiste qu'est Louis Fortier. Par sarclage, il entend en fait le nettoyage du terrain qu'il a planifié pour le prochain week-end et auquel il attend encore une fois «beaucoup» de monde.

Plein de p'tits gars devaient y venir faire courir leurs Formules Un miniatures en même temps que Luc et Sylvain, hier. «Imaginez donc que les autres se sont perdus!» d'expliquer Fortier, plus amusé de la chose que contrarié.

Morte, la magie de 1991?

«La deuxième fois, c'est différent, c'est sûr, répond le père de l'îlot Fleurie. Mais rappelons-nous seulement que la vie nous porte là où elle veut nous porter. Et que vouloir y résister, c'est se mettre dans le trouble.»

Un de ses «adjoints» explique qu'il était venu là pour planter sa fleur, l'an passé, et qu'il n'a jamais

pu le faire depuis tout ce temps. «Louis m'a embarqué dans son affaire et ne m'en a jamais plus

laissé partir!» Le type dit s'appeler Roger. — Roger comment?

«Roger tout court.» — Roger Bontemps? — C'est ça, Roger Bontemps...

Incendie de forêt à Charlesbourg

Un incendie de forêt a donné du fil à retordre aux pompiers de Charlesbourg, hier, les obligeant même à requérir les services de l'avion-citerne de la Société de conservation Québec-Mauricie.

par MICHÈLE LAFERRIÈRE
LE SOLEIL

Le feu s'est déclaré dans l'après-midi à environ un kilomètre à l'ouest du lac des Roches, au nord de Beauport, mais sur le territoire de la police et des pompiers de Charlesbourg. La fumée était visible de loin, mais les pompiers ont mis du temps à localiser l'emplacement exact de l'incendie.

Comme le feu faisait rage en pleine forêt, les pompiers ont fait appel à la Société de conservation Québec-Mauricie, qui a dépêché son seul avion-citerne dès qu'il eut fini son travail à Saint-Aimé-des-Lacs, dans Charlevoix. Là-bas, les flammes ont ravagé une bande de forêt d'environ un demi-kilomètre de longueur, hier après-midi; l'avion-citerne y a effectué 13 largages pendant plus de deux

heures. Dans la forêt de Charlesbourg, les pompiers ont travaillé jusqu'à la noirceur pour arroser la partie ouest du secteur incendié (1200 pieds sur 400 pieds), au cas où les vents changeraient de direction aujourd'hui. Aucun bâtiment n'a été touché, mais un camion a été brûlé.

Selon Denis Hamelin, de la Société de conservation Québec-Mauricie, les incendies de printemps peuvent sembler spectaculaires, mais ils sont faciles à maîtriser.

Maison neuve
Automobiles Inc.
Québec (Québec)
529-8135

Autos
A. Gosselin Inc.
Saint-Nicolas (Québec)
831-2050



L'éveil de ta nature en Jeep YJ!

14 195\$ incluant la remise du fabricant *

- Moteur le plus puissant de sa catégorie (2,5 L, 125 HP)
- Direction et freins assistés
- Boîte de transfert 2RM/4RM «à la volée»
- Moquette amovible avant et arrière
- Sièges-baquets avant inclinables
- Pneus radiaux ceinturés d'acier P215/75R15 à lettrage à contour blanc
- Dégivreur électrique de lunette arrière
- Radiocassette AM/FM stéréo
- † Sur modèle YJ "S" groupe n°23R seulement



Plan de protection au choix du client. Garantie de 7 ans/115 000 kilomètres sur le groupe motopropulseur ou 3 ans/60 000 kilomètres pare-chocs à pare-chocs. À votre goût. Aucune franchise. Voir un concessionnaire pour les détails.



Autos Laurier Inc.
Sainte-Foy (Québec) 681-4631



Vivez votre été à plein avec Jeep et Eagle!

* PDSF pour le modèle du groupe n° 23R incluant la remise du fabricant. Transport, préparation, immatriculation et taxes en sus. Cette offre s'applique uniquement aux véhicules en stock chez le concessionnaire et ne s'adresse qu'aux particuliers; elle annule et remplace toute offre antérieure et ne peut être combinée étant mutuellement exclusive; elle est à durée limitée, en vigueur du 4 mai 1992 jusqu'à ce que Chrysler Canada Ltée y mette fin. Crédit sous réserve de l'approbation de Chrysler Crédit Canada Ltée. Le concessionnaire peut vendre à un prix moindre. L'acheteur peut choisir le taux de crédit du fabricant au lieu de la remise.

- ✓ Pas d'essence à payer
- ✓ Pas de vidange d'huile à payer
- ✓ Pas d'inspection à payer pendant 1 an (voir détails sur place)

Sur tous les modèles en main seulement (offre valide jusqu'au 15 mai 1992)



Automobiles inc.
HONDA 40, rue Kennedy, Lévis
833-2135

NOUS DÉFIONS LA CONCURRENCE DE FAIRE MIEUX
Une visite chez nous vous convaincra



TOPAZ GS 1992

- 2 portes • moteur 4 cylindres 2,3 litres EFI • transmission automatique
- chauffe-moteur • servofrein • servodirection • radio AM/FM stéréo
- horloge • 2 rétroviseurs ext. électriques • essuie-glace à balayage intermittent

à partir de

9 995\$

Garantie 3 ans ou 60 000 km
pare-chocs à pare-chocs
sans aucune franchise.

* Transport, préparation et taxes en sus, rabais Ford inclus.
(peut différer légèrement de l'illustration)

Automobiles
ROBERGE
LINCOLN - MERCURY QUÉBEC LTÉE

1040, boul. Pierre-Bertrand,
Vanier
687-5544

1615, BOUL. HENRI-BOURASSA
(angle de la Concorde)
529-8551

ACHAT SPÉCIAL
20 PROTÉGÉ DX EDITION RVM

Photo à titre indicatif

Automatique, servofrein, servodirection, vitres teintées, essuie-glace à balayage intermittent, radiocassette AM/FM, 2 rétroviseurs extérieurs, moulures latérales, enjoliveurs complets, support sur valise arrière, et plus encore...

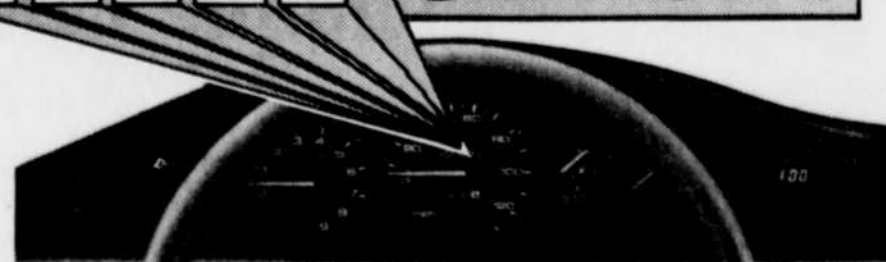
SEULEMENT 11 995\$*

* Transport, préparation et taxes en sus. Rabais Mazda inclus.

QUELQUES MODÈLES 1991 ENCORE DISPONIBLES. NOUS NE POUVONS EN DIVULGUER LES PRIX CAR ILS SONT TROP BAS.

mazda
JE ME SENS BIEN.

12000 km GRATUITS



Compagnie accusée de menacer la survie du poulamon dans la Ste-Anne

Nap Breton appuie la tenue d'une étude

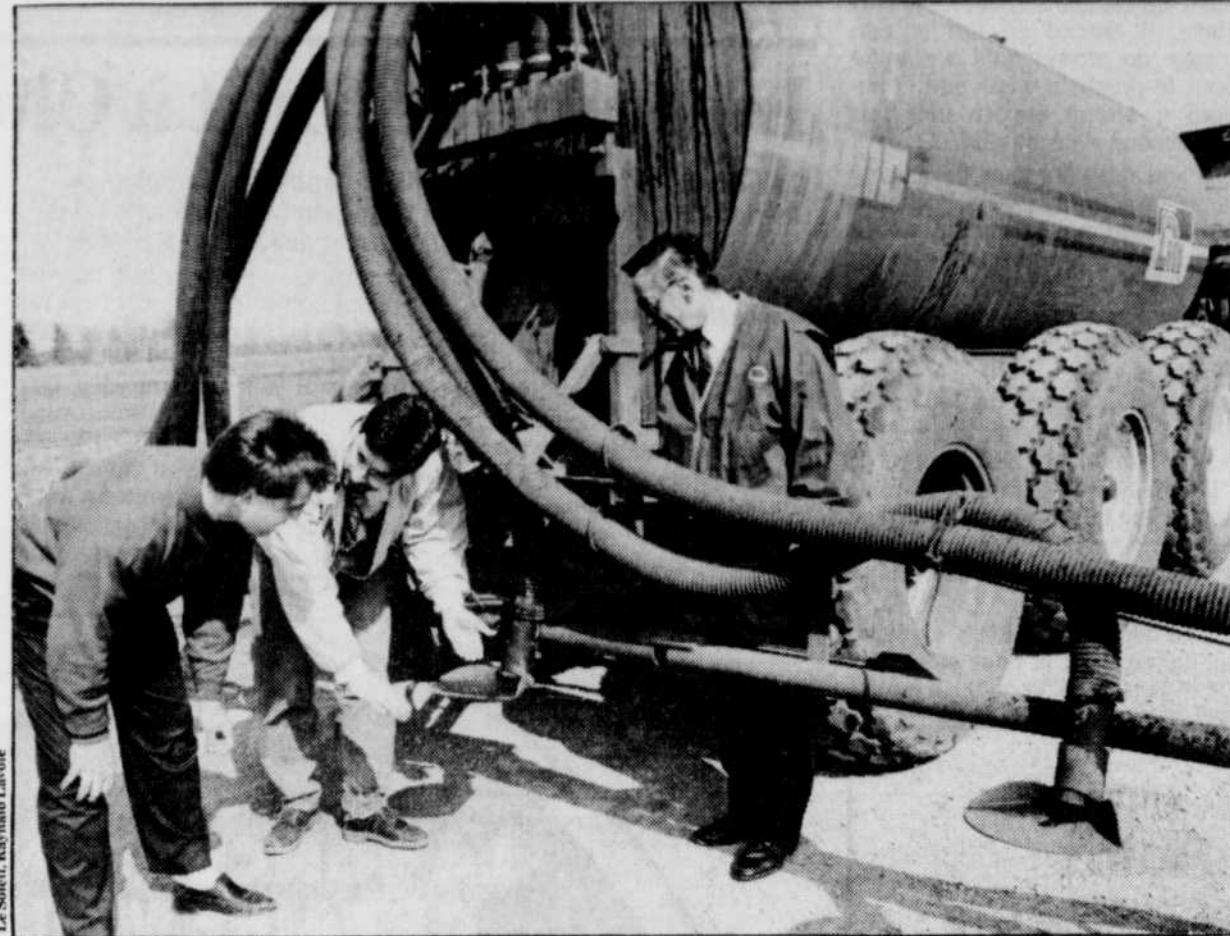
ST-MARC-DES-CARRIÈRES

— Accusée par les pêcheurs et les pourvoyeurs de menacer la survie du poulamon en polluant la rivière Sainte-Anne avec ses porcheries, la compagnie Nap Breton appuie la demande d'une étude visant à identifier les différentes sources de pollution qui contaminent la rivière afin de démontrer son innocence.

par DOMINIC HARDY
collaboration spéciale

La semaine dernière, les représentants de la compagnie rencontraient ceux de la Corporation d'aménagement et de protection de la rivière Sainte-Anne (CAPSA) et de la Fédération Nemrod, qui regroupe 2500 pêcheurs et chasseurs de Portneuf. Les deux organismes veulent une étude sur la qualité de l'eau et un moratoire sur toutes les nouvelles installations polluantes, alors que Nap Breton projette une nouvelle porcherie à cinq kilomètres en amont de la fraysère où se reproduit le poulamon. La rencontre a été qualifiée de « constructive » par les représentants des deux parties.

Mme Luce Trotter, de la CAPSA, et M. Claude Rompré, de Nemrod, trouvent « intéressant » l'appui de Nap Breton relativement à l'étude sur la qualité de l'eau de la rivière Sainte-Anne. Ils précisent cependant ne pas vouloir que la nouvelle porcherie s'installe avant que l'étude ne soit terminée. Mais la compagnie, tout en appuyant la réalisation d'une étude, n'est pas prête à mettre sur la glace le projet de 150 unités animales. La compagnie espère par contre qu'une étude lui permettrait de démontrer qu'elle n'est pas responsable de la pollution de la rivière. « Si ça prouve où sont les points de pollution, c'est



Bernard Couture, Bernard Verret et Lucien Breton regardent le nouvel épandeur qui devrait permettre de régler une bonne partie des problèmes de pollution causés par le lisier de porc.

tant mieux, on va arrêter de se renvoyer la balle », explique M. Bernard Verret, agronome et directeur de la production porcine.

Le président de l'entreprise, M. Lucien Breton, était d'ailleurs fier de présenter le nouvel épandeur à lisier acquis ces derniers jours. Les équipements en service actuellement ont le défaut de pulvériser le lisier de porc en particules atomisées qui sont alors emportées par le vent, amenant au loin leur cortège de mauvaises odeurs et de pollution. Le nouvel épandeur permet de déposer le lisier à la surface du sol sans se soucier du vent.

Depuis un an, explique M. Ver-

ret, la compagnie s'est donné des normes plus sévères que celles prévues par le ministère de l'Environnement. Par exemple, l'entreprise prévoit une superficie d'un acre de terres cultivables, destinée à être fertilisée avec le lisier, pour chaque unité animale intégrée à tout nouveau complexe porcin. Un plan de fertilisation permettant de disposer plus efficacement du lisier a débuté l'an dernier. En épandant le lisier au moment où les cultures en ont besoin, on évite ainsi la contamination des cours d'eau, ce qui prévient le lessivage des éléments non utilisés par les plantes, explique M. Verret.

« La majorité des producteurs

épandent le lisier en automne quand les plantes n'en ont pas besoin. Dans ce temps là, il s'en va dans la rivière. Mais chez nous, on ne fait plus ça même si c'est pas obligatoire », explique M. Verret.

Mais cela n'empêche pas la Fédération Nemrod de maintenir sa menace de boycotter les produits Breton, si la compagnie va de l'avant avec le projet d'une cinquième porcherie. La Fédération Nemrod aimerait en outre qu'un suivi de cinq ans soit effectué sur ces nouvelles méthodes d'épandage avant de donner foi aux affirmations de l'entreprise.

Lac-Etchemin

Le troupeau boira l'eau de l'aqueduc

LAC-ETCHEMIN — La Ville de Lac-Etchemin a décidé de prendre le taureau par les cornes...

par FRANÇOIS POULIOT
collaboration spéciale

Afin de mettre fin au problème de pollution fécale de son plan d'eau, la municipalité amènera au cours des prochains jours, une sortie d'aqueduc à un pâturage, pour changer les habitudes d'abreuvement d'un troupeau de bovins.

Depuis plusieurs années déjà, la plage publique de la localité est frappée d'interdiction de baignade par les autorités environnementales aux lendemains de fortes précipitations. C'est que le bassin où s'abreuvent présentement les bovins de M. Joseph Vachon, dont l'é-

coulement aboutit directement dans le lac, voit sa concentration bactériologique grimper à une vitesse exponentielle chaque fois que surviennent des pluies diluviennes, celles-ci drainant en sa direction une quantité importante d'excréments animaux.

Avec l'arrivée d'un nouvel abreuvoir que l'agriculteur Vachon s'engage à installer, à ses frais, à l'écart de la zone drainée par les pluies et la mise en clôture de tout le bassin pollueur, les dirigeants municipaux espèrent enfin avoir réglé le problème de pollution du lac Etchemin. Selon le maire, M. Marcel Pion, l'opération devrait coûter à la municipalité au maximum 1000 \$.

Dernière galerie commerciale de Lévis

L'Actuelle menacée de devoir fermer ses portes

LÉVIS — Installée dans une ancienne pharmacie, l'Actuelle reste la seule survivante des quatre galeries d'art commerciales non subventionnées qui existaient il y a encore à peine cinq ans, à Lévis. Mais rien n'est moins certain qu'elle puisse survivre au-delà de l'été.

par LISE FOURNIER
LE SOLEIL

L'Actuelle n'est pourtant pas une galerie du genre snobard dans laquelle on hésite à entrer. Avec sa porte à l'angle des rues Fraser et Saint-Laurent, on pourrait facilement la prendre pour un de ces chaleureux petits cafés de quartier. Ce qui ne serait pas tout à fait faux d'ailleurs. Car il y a effectivement quelques tables à l'intérieur où on peut s'asseoir pour prendre un expresso avec, comme paysage, les œuvres des exposants de l'heure.

Son propriétaire, M. Jacques Gaudreault, pense que les clients apprécient de pouvoir s'asseoir ainsi face aux tableaux ou d'en discuter sans se presser.

Notre interlocuteur, les cheveux à peine grisonnants, a été forgé dans les valeurs de la génération « Peace and Love ». Il est idéaliste et il croit que la pensée écologique du mouvement hippie aurait dû se transmettre. Aujourd'hui, l'environnement, c'est devenu urgent, dit-il. Pourtant, nous, on parlait déjà de cela il y a 25 ans. Versé dans les arts, M. Gaudreault a tâté de presque toutes les spécialités dans le domaine. Mais, aujourd'hui, ce sont la musique et l'écriture qui le font vivre. La galerie, elle, ne lui rapporte pas un sou sauf la satisfaction d'y présenter des œuvres et des artistes de qualité et de voir des Québécois les découvrir.

C'est presque du missionnariat quand on considère que sa femme Murielle y a travaillé pendant cinq ans pour moins que le salaire minimum. Lui, de son côté, occupant double emploi pour faire vivre la galerie. Malgré la récession et ses difficultés propres, M. Gaudreault veut encore essayer. Il était venu à

Lévis parce que le milieu était culturellement plus pauvre qu'à Québec. Il le pense encore aujourd'hui.

Place à la nouvelle figuration

Dans l'exposition en cours jusqu'à jeudi, l'Actuelle présente des peintres de la nouvelle figuration : Paule Lagacé, Madeleine Lemire et Benoît Simard. Des artistes qui ont d'impressionnantes feuilles de route et qui, pourtant, déclare Jacques Gaudreault, « sont moins reconnus au Québec qu'à l'étranger ». Ce sont des peintres puissants, ajoute-t-il.

A cette exposition succédera celle de Richard Bélanger et Denis Villemure, dont le vernissage aura lieu le 15 mai.

Mais après, il n'y a plus rien de sûr. Le propriétaire de l'Actuelle veut faire le point. « J'engouffre de l'argent dans cette galerie depuis cinq ans », dit-il. Lui et sa femme Murielle sont essouffés. Ils auraient besoin du soutien de la communauté, de l'entreprise ou d'institutions financières pour continuer.

« Depuis 1988, on se débat avec cette galerie », laisse tomber M. Gaudreault. Les autres galeries commerciales ont tout simplement disparu de Lévis, si bien qu'il ne reste que l'Actuelle. Pour combien de temps ? Le propriétaire n'a rien arrêté parce qu'il espère renflouer la galerie avec la vente de photolithographies. Il a déjà des engagements avec l'artiste Richard Bélanger pour son œuvre « Just Moved in » qui a remporté le 1er prix 1991 de l'American Watercolor Society.

M. Jacques Gaudreault, malgré les difficultés financières, aura cette réflexion toute positive : « C'est tout de même toute une aventure de tenir une galerie quand on n'est pas riche. »



Jacques Gaudreault montre une photolithographie de l'artiste Richard Bélanger.

Pour nos meilleurs Clients:

Un tarif horaire VARIABLE

Nous avons innové en offrant à nos clients un service après-vente avec un tarif variable. Celui-ci reflète

le degré de compétence nécessaire pour effectuer les travaux que requiert votre Toyota. Ainsi, vous ne payez pas les services d'un technicien spécialisé pour un simple travail d'entretien. C'est une question de logique et d'équité. Et nous croyons qu'un tarif variable au taux minimal de 24,06\$ avec une moyenne de 48\$, c'est équitable pour un service que vous ne trouverez pas à tous les coins de rue!



STE-FOY TOYOTA

...chaque Client est notre meilleur Client!

ANGLE VERSANT NORD ET HENRI IV 658-1340

ESSAI DE CONDUITE
LE SOLEIL

FLA

Les mer

Selon la soc
une person
marche sur
mille gagne
et fait écon
médicaux à
multiplicat
de courir ou
régulière...

42 dé

Dans s
nature
quest
vous
42 qu
cause

Dépi
(Insc
six c

BAINS FL
comme un a
687-1015.

SPA DÉTE
gne grâce au
ges, algorith
cher. Reservat

CENTRE É
riva du Lac-B
cure cellulite, n
tion: (418) 849

CENTRE S.
tothérapie, jeu
deau. St-Augus

AUBERGE
de massothér
te - 2 jours - 3
Inf.: (418) 598